

# รายงานสถานการณ์น้ำลุ่มน้ำยมและน่าน

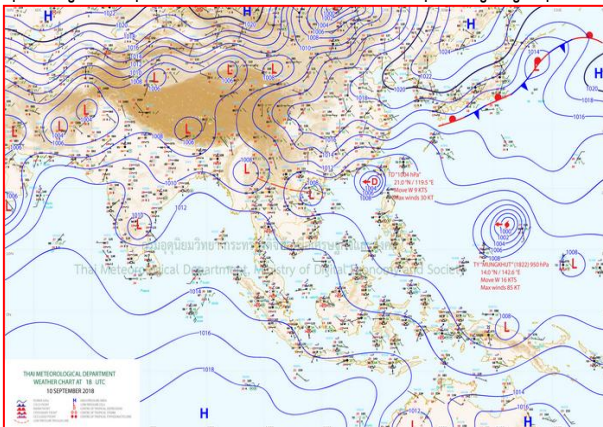
## วันที่ 11 กันยายน 2561

### 1) สภาพภูมิอากาศ

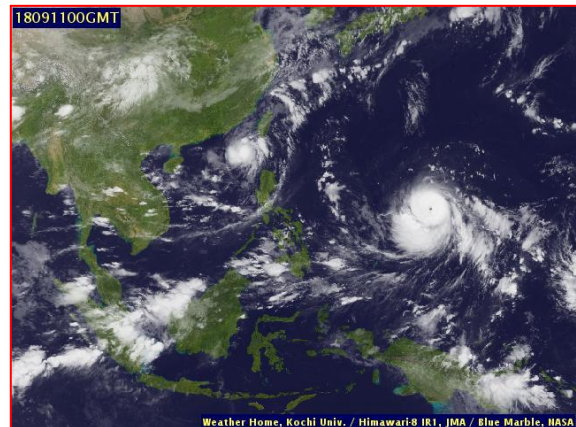
#### ลักษณะอากาศทั่วไป (ที่มา: กรมอุตุนิยมวิทยา)

พยากรณ์อากาศ 24 ชั่วโมงข้างหน้า ประเทศไทยจะมีฝนลดลง เว้นแต่บริเวณภาคตะวันออก และภาคใต้ฝั่งตะวันตก จะมีฝนตกมากกว่าที่อื่นๆ ขอให้ประชาชนระวังอันตรายจากฝนที่ตกสะสม ซึ่งจะทำให้เกิดน้ำท่วมฉับพลัน น้ำป่าไหลหลาก และดินโคลนถล่มได้

มีเมฆเป็นส่วนมาก กับมีฝนฟ้าคะนอง ร้อยละ 40 ของพื้นที่ บริเวณจังหวัดแม่ฮ่องสอน เชียงราย เชียงใหม่ ลำพูน ลำปาง และตาก อุณหภูมิต่ำสุด 22-25 องศาเซลเซียส อุณหภูมิสูงสุด 31-34 องศาเซลเซียส ผลคาดการณ์ปริมาณน้ำฝนล่วงหน้า 1-7 วัน ในช่วงวันที่ 10 – 12 ก.ย. 61 มีฝนฟ้าคะนองร้อยละ 40-60 ของพื้นที่ กับมีฝนตกหนักบางแห่ง ส่วนมากทางตอนบนของภาค ส่วนในช่วงวันที่ 13– 16 ก.ย. 61 มีฝนฟ้าคะนองร้อยละ 60-70 ของพื้นที่ กับมีฝนตกหนักบางแห่ง ลมตะวันตกเฉียงใต้ ความเร็ว 15-30 กม./ชม. อุณหภูมิต่ำสุด 21-26 องศาเซลเซียส อุณหภูมิสูงสุด 31-34 องศาเซลเซียส



แผนที่อากาศ วันที่ 11 ก.ย. 2561 เวลา 07.00 น.



ภาพถ่ายจากดาวเทียม วันที่ 11 ก.ย. 2561

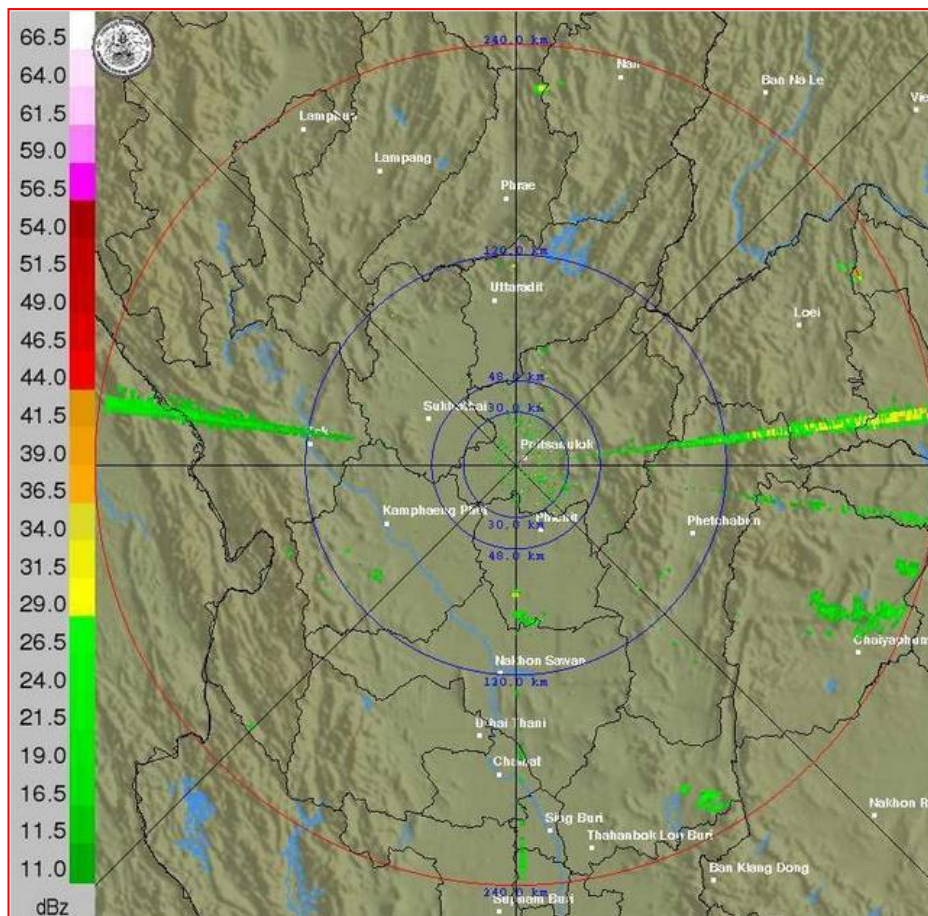
### 2) สถานการณ์ฝน

จากข้อมูลสถานการณ์ฝนในพื้นที่ลุ่มน้ำยมและน่านของวันที่ 11 กันยายน 2561 จากกรมทรัพยากรน้ำ กรมอุตุนิยมวิทยา กรมชลประทาน และสถาบันสารสนเทศทรัพยากรน้ำและการเกษตร (องค์การมหาชน) พบว่า มีปริมาณฝนตกในพื้นที่ลุ่มน้ำยมและน่าน ในบริเวณจ.แพร่ จ.น่าน จ.สุโขทัย จ.พิษณุโลก และจ.พิจิตร มีปริมาณฝน 2.5 – 43.2 มม.

ข้อมูลสถานการณ์ฝนในพื้นที่ลุ่มน้ำยมและน่าน ณ วันที่ 11 กันยายน 2561 เวลา 07.00 น.

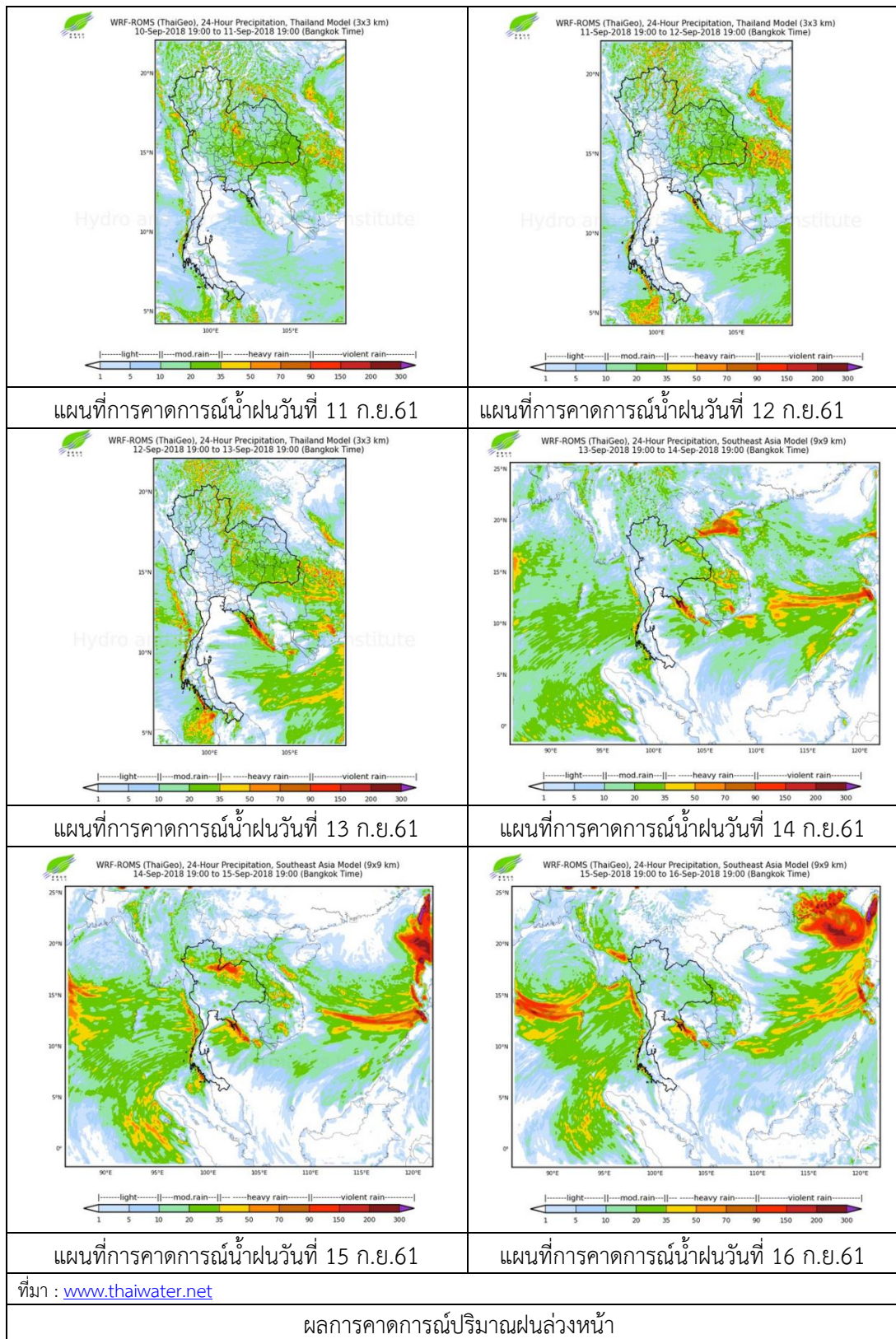
| ลำดับ | สถานี                  | 11 ก.ย. 2561 |
|-------|------------------------|--------------|
| 1     | อ.เมือง จ.แพร่         | 13.0         |
| 2     | อ.บ่อเกลือ จ.น่าน      | 23.3         |
| 3     | อ.ด่านลานหอย จ.สุโขทัย | 2.5          |
| 4     | อ.วังทอง จ.พิษณุโลก    | 43.2         |
| 5     | อ.เมือง จ.พิจิตร       | 3.4          |

หมายเหตุ “ฝน” คือ ฝนวัดปริมาณไม่ได้ (ต่ำกว่า 0.1 มิลลิเมตร)



ภาพเรดาร์ตรวจอากาศ “พิษณุโลก” ณ วันที่ 11 กันยายน 2561 (ที่มา : กรมอุตุนิยมวิทยา)

สถานการณ์น้ำฝน



### 3) ข้อมูลปริมาณน้ำในลำน้ำ

ปัจจุบันสถานการณ์น้ำในลุ่มน้ำยมอยู่ในภาวะปกติ ระดับน้ำในลำน้ำส่วนใหญ่มีแนวโน้มทรงตัว และสถานการณ์น้ำในลำน้ำน่านอยู่ในภาวะปกติ ระดับน้ำในลำน้ำส่วนใหญ่มีแนวโน้มทรงตัว

สถานการณ์น้ำท่า (7 - 11 ก.ย. 2561 ที่มา: กรมชลประทาน)

| สถานี | แม่ น้ำ | อำเภอ         | จังหวัด   | ระดับตลิ่ง               | ศุกร์     | เสาร์     | อาทิตย์   | จันทร์     | อังคาร     |
|-------|---------|---------------|-----------|--------------------------|-----------|-----------|-----------|------------|------------|
|       |         |               |           | ปริมาณน้ำ<br>(ลบ.ม./วิ.) | 7<br>ก.ย. | 8<br>ก.ย. | 9<br>ก.ย. | 10<br>ก.ย. | 11<br>ก.ย. |
| Y.14  | ยม      | ศรีสัชชนาลัย  | สุโขทัย   | 12.00                    | 3.61      | 3.37      | 3.00      | 2.97       | 3.68       |
|       |         |               |           | 2,319                    | 281.30    | 259.80    | 229.80    | 227.50     | 287.80     |
| Y.16  | ยม      | บางระกำ       | พิษณุโลก  | 7.00                     | 5.79      | 5.69      | 5.53      | 5.15       | 5.09       |
|       |         |               |           | ***                      | 150.52    | 146.50    | 139.96    | 124.16     | 121.64     |
| Y.5   | ยม      | โพทะเล        | พิจิตร    | 8.25                     | 5.56      | 5.41      | 5.30      | 5.24       | 5.07       |
|       |         |               |           | 652                      | 235.00    | 225.90    | 219.40    | 215.90     | 206.30     |
| N.60  | น่าน    | ตรอน          | อุตรดิตถ์ | 9.70                     | 1.75      | 1.59      | 1.11      | 1.26       | 1.50       |
|       |         |               |           | 2,055                    | 234.10    | 216.75    | 167.98    | 182.74     | 207.30     |
| N.27A | น่าน    | พรหม<br>พิราม | พิษณุโลก  | 9.17                     | 3.28      | 2.93      | 2.60      | 2.18       | 2.38       |
|       |         |               |           | 476                      | 274.60    | 250.00    | 228.60    | 203.90     | 215.40     |
| N.7A  | น่าน    | บางมูลนาก     | พิจิตร    | 10.78                    | 6.09      | 6.14      | 5.96      | 5.61       | 5.26       |
|       |         |               |           | 1,152                    | 507.10    | 511.80    | 494.40    | 463.40     | 433.00     |

\*\*\* ยังไม่ได้รับรายงาน



สถานีสะพานพระแม่ย่า อ.เมือง จ.สุโขทัย  
(ลุ่มน้ำยม)



สถานีสะพานท่าเสา อ.เมือง จ.อุตรดิตถ์  
(ลุ่มน้ำน่าน)

ปริมาณน้ำในลำน้ำในพื้นที่ลุ่มน้ำยมและน่าน

### 4) สรุป

- สถานการณ์น้ำในลุ่มน้ำยมอยู่ในภาวะปกติ (ระดับน้ำต่ำกว่าระดับตลิ่งต่ำสุด) ระดับน้ำในลำน้ำส่วนใหญ่มีแนวโน้มทรงตัว
- สถานการณ์น้ำในลุ่มน้ำน่านอยู่ในภาวะปกติ (ระดับน้ำต่ำกว่าระดับตลิ่งต่ำสุด) ระดับน้ำในลำน้ำส่วนใหญ่มีแนวโน้มทรงตัว