

รายงานสถานการณ์น้ำลุ่มน้ำยมและน่าน

วันที่ 12 กันยายน 2561

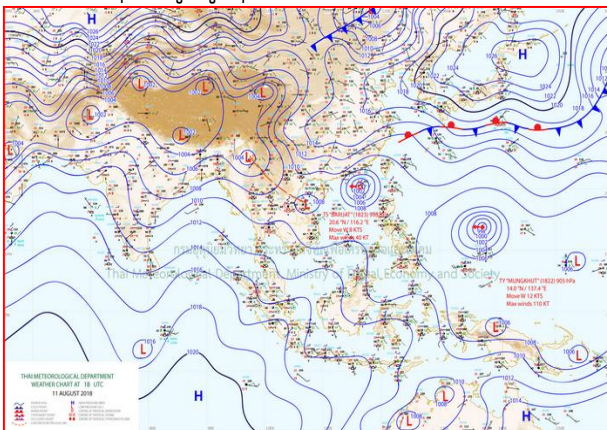
1) สภาพภูมิอากาศ

ลักษณะอากาศทั่วไป (ที่มา: กรมอุตุนิยมวิทยา)

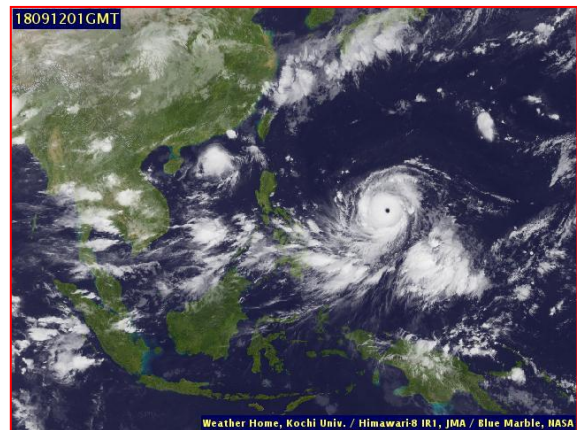
พยากรณ์อากาศ 24 ชั่วโมงข้างหน้า ภาคเหนือตอนบนและภาคตะวันออกเฉียงเหนือยังคงมีฝนตกต่อเนื่อง และมีฝนตกหนักบางแห่ง สำหรับภาคอื่นๆ มีปริมาณฝนลดลง ขอให้ประชาชนบริเวณภาคเหนือตอนบนและภาคตะวันออกเฉียงเหนือ ระวังอันตรายจากฝนที่ตกสะสม ซึ่งจะทำให้เกิดน้ำท่วมฉับพลัน และน้ำป่าไหลหลากไว้ด้วย

อนึ่ง พายุไซร่อน “บารีจัต” (BARIJAT) บริเวณทะเลจีนใต้ตอนบน กำลังเคลื่อนตัวทางทิศตะวันตก คาดว่าจะเคลื่อนเข้ามาปกคลุมบริเวณเกาะไหหลำ ประเทศจีน ในช่วงวันที่ 13-14 ก.ย. 61 ซึ่งจะส่งผลทำให้มรสุมตะวันตกเฉียงใต้ที่พัดปกคลุมทะเลอันดามัน ประเทศไทย และอ่าวไทย มีกำลังแรงขึ้น ทำให้ประเทศไทยมีฝนเพิ่มขึ้นและมีฝนตกหนักบางแห่ง สำหรับคลื่นลมบริเวณทะเลอันดามันและอ่าวไทยตอนบนจะมีกำลังแรงขึ้น โดยมีคลื่นสูงประมาณ 2 เมตร

มีเมฆเป็นส่วนมาก กับมีฝนฟ้าคะนอง ร้อยละ 40 ของพื้นที่ กับมีฝนตกหนักบางแห่ง บริเวณจังหวัด ลำปาง สุโขทัย อุตรดิตถ์ ตาก พิษณุโลก พิจิตร และเพชรบูรณ์ อุณหภูมิต่ำสุด 23-25 องศาเซลเซียส อุณหภูมิสูงสุด 33-35 องศาเซลเซียส ผลคาดการณ์ปริมาณน้ำฝนล่วงหน้า 1-7 วัน ในช่วงวันที่ 11 – 12 ก.ย. 61 มีฝนฟ้าคะนองร้อยละ 40-60 ของพื้นที่ ส่วนในช่วงวันที่ 13– 17 ก.ย. 61 มีฝนฟ้าคะนองร้อยละ 60-70 ของพื้นที่ กับมีฝนตกหนักบางแห่ง ลมตะวันตกเฉียงใต้ ความเร็ว 15-30 กม./ชม. อุณหภูมิต่ำสุด 21-26 องศาเซลเซียส อุณหภูมิสูงสุด 31-34 องศาเซลเซียส



แผนที่อากาศ วันที่ 12 ก.ย. 2561 เวลา 07.00 น.



ภาพถ่ายจากดาวเทียม วันที่ 12 ก.ย. 2561

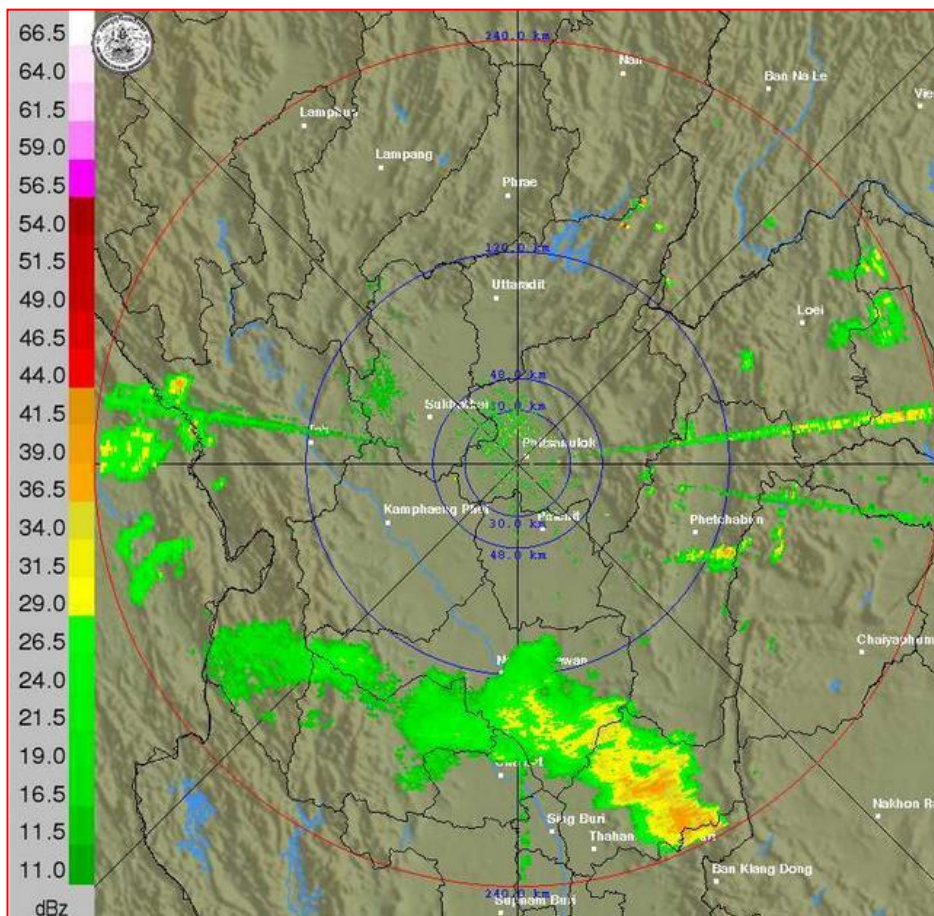
2) สถานการณ์ฝน

จากข้อมูลสถานการณ์ฝนในพื้นที่ลุ่มน้ำยมและน่านของวันที่ 12 กันยายน 2561 จากกรมทรัพยากรน้ำ กรมอุตุนิยมวิทยา กรมชลประทาน และสถาบันสารสนเทศทรัพยากรน้ำและการเกษตร (องค์การมหาชน) พบว่า มีปริมาณฝนตกในพื้นที่ลุ่มน้ำยมและน่าน ในบริเวณจ.แพร่ จ.น่าน จ.สุโขทัย จ.พิษณุโลก และจ.พิจิตร มีปริมาณฝน 0.7 – 99.8 มม.

ข้อมูลสถานการณ์ฝนในพื้นที่ลุ่มน้ำยมและน่าน ณ วันที่ 12 กันยายน 2561 เวลา 07.00 น.

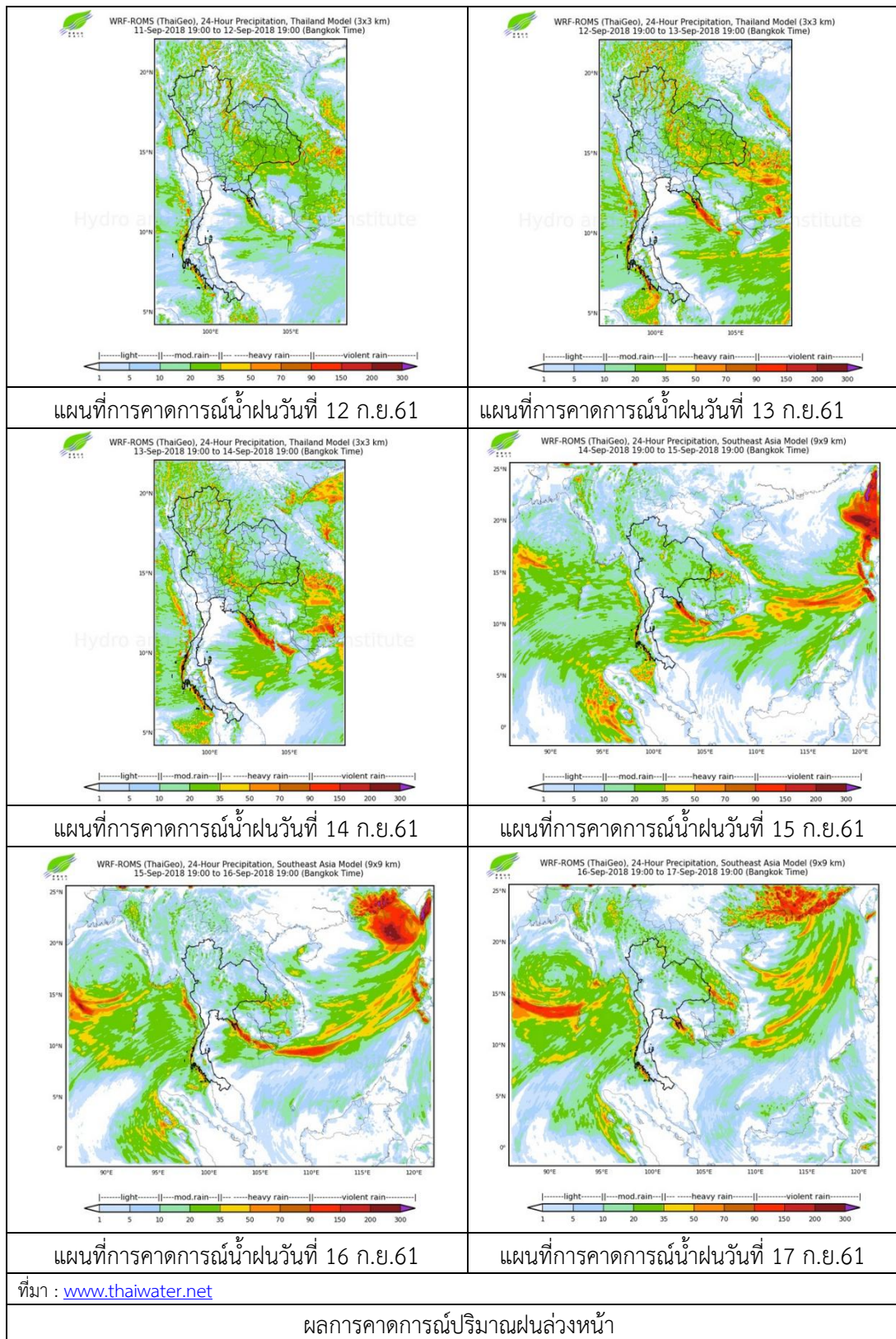
ลำดับ	สถานี	12 ก.ย. 2561
1	อ.เมือง จ.แพร่	0.7
2	อ.บ่อเกลือ จ.น่าน	2.0
3	อ.เมือง จ.อุตรดิตถ์	45.1
4	อ.ทุ่งเสลี่ยม จ.สุโขทัย	12.0
5	อ.เมือง จ.พิษณุโลก	99.8
6	อ.เมือง จ.พิจิตร	38.3

หมายเหตุ “ฝน” คือ ฝนวัดปริมาณไม่ได้ (ต่ำกว่า 0.1 มิลลิเมตร)



ภาพเรดาร์ตรวจอากาศ “พิษณุโลก” ณ วันที่ 12 กันยายน 2561 (ที่มา : กรมอุตุนิยมวิทยา)

สถานการณ์น้ำฝน



3) ข้อมูลปริมาณน้ำในลำน้ำ

ปัจจุบันสถานการณ์น้ำในลุ่มน้ำยมอยู่ในภาวะปกติ ระดับน้ำในลำน้ำส่วนใหญ่มีแนวโน้มทรงตัว และสถานการณ์น้ำในลำน้ำน่านอยู่ในภาวะปกติ ระดับน้ำในลำน้ำส่วนใหญ่มีแนวโน้มลดลง

สถานการณ์น้ำท่า (8 - 12 ก.ย. 2561 ที่มา: กรมชลประทาน)

สถานี	แม่น้ำ	อำเภอ	จังหวัด	ระดับตลิ่ง	เสาร์	อาทิตย์	จันทร์	อังคาร	พุธ
				ปริมาณน้ำ (ลบ.ม./วิ.)	8 ก.ย.	9 ก.ย.	10 ก.ย.	11 ก.ย.	12 ก.ย.
Y.14	ยม	ศรีสัชชนาลัย	สุโขทัย	12.00	3.37	3.00	2.97	3.68	4.10
				2,319	259.80	229.80	227.50	287.80	330.40
Y.16	ยม	บางระกำ	พิษณุโลก	7.00	5.69	5.53	5.15	5.09	5.24
				***	146.50	139.96	124.16	121.64	127.94
Y.5	ยม	โพทะเล	พิจิตร	8.25	5.41	5.30	5.24	5.07	4.90
				652	225.90	219.40	215.90	206.30	197.00
N.60	น่าน	ตรอน	อุตรดิตถ์	9.70	1.59	1.11	1.26	1.50	1.08
				2,055	216.75	167.98	182.74	207.30	165.10
N.27A	น่าน	พรหมพิราม	พิษณุโลก	9.17	2.93	2.60	2.18	2.38	2.07
				476	250.00	228.60	203.90	215.40	197.80
N.7A	น่าน	บางมูลนาก	พิจิตร	10.78	6.14	5.96	5.61	5.26	4.92
				1,152	511.80	494.40	463.40	433.00	397.20

*** ยังไม่ได้รับรายงาน



สถานีสะพานพระแม่ย่า อ.เมือง จ.สุโขทัย
(ลุ่มน้ำยม)



สถานีสะพานท่าเสา อ.เมือง จ.อุตรดิตถ์
(ลุ่มน้ำน่าน)

ปริมาณน้ำในลำน้ำในพื้นที่ลุ่มน้ำยมและน่าน

4) สรุป

- สถานการณ์น้ำในลุ่มน้ำยมอยู่ในภาวะปกติ (ระดับน้ำต่ำกว่าระดับตลิ่งต่ำสุด) ระดับน้ำในลำน้ำส่วนใหญ่มีแนวโน้มทรงตัว
- สถานการณ์น้ำในลุ่มน้ำน่านอยู่ในภาวะปกติ (ระดับน้ำต่ำกว่าระดับตลิ่งต่ำสุด) ระดับน้ำในลำน้ำส่วนใหญ่มีแนวโน้มลดลง