

รายงานสถานการณ์น้ำลุ่มน้ำบางปะกง-ปราจีนบุรี

วันที่ 13 กันยายน 2561

1) สภาพภูมิอากาศ (ที่มา: กรมอุตุนิยมวิทยา)

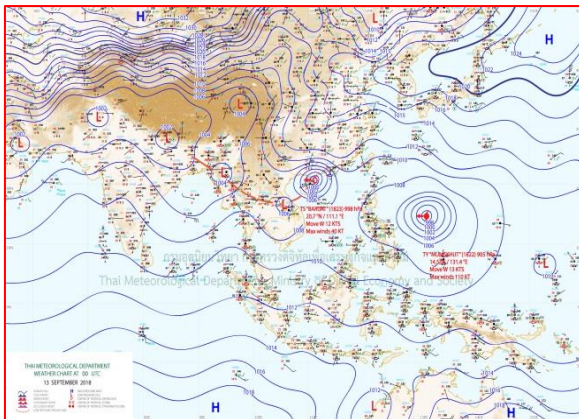
ลักษณะอากาศทั่วไป

พยากรณ์อากาศ 24 ชั่วโมงข้างหน้า ประเทศไทยมีฝนตกหนักบางพื้นที่บริเวณภาคเหนือ ภาคตะวันออกเฉียงเหนือ ภาคกลาง และภาคตะวันออก สำหรับบริเวณทะเลอันดามันมีคลื่นสูง 2-3 เมตร และอ่าวไทยตอนบนมีคลื่นสูงประมาณ 2 เมตร

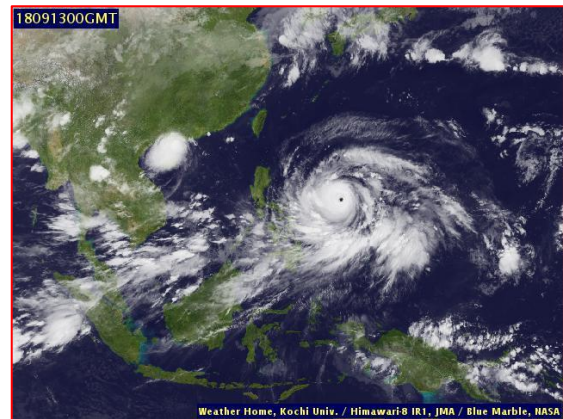
ลักษณะสำคัญทางอุตุนิยมวิทยา พายุโซนร้อน “บารีจัต” (BARIJAT) บริเวณด้านตะวันออกเฉียงเหนือของเกาะไหหลำ ประเทศจีน กำลังเคลื่อนตัวทางทิศตะวันตก กำลังจะเคลื่อนผ่านตอนบนของเกาะไหหลำ ประเทศจีน คาดว่าจะเคลื่อนขึ้นฝั่งประเทศเวียดนามตอนบน ในวันที่พรุ่งนี้ (14 ก.ย. 61) หลังจากนั้นจะอ่อนกำลังลงเป็นดีเปรสชัน และหย่อมความกดอากาศต่ำตามลำดับ ซึ่งจะส่งผลทำให้มรสุมตะวันตกเฉียงใต้ที่พัดปกคลุมทะเลอันดามัน ประเทศไทย และอ่าวไทย มีกำลังแรง ประกอบกับร่องมรสุมพาดผ่านภาคเหนือ และภาคตะวันออกเฉียงเหนือตอนบน ลักษณะเช่นนี้ทำให้ประเทศไทยมีฝนตกหนักบางแห่ง สำหรับคลื่นลมบริเวณทะเลอันดามันและอ่าวไทยตอนบนจะมีกำลังแรงขึ้น

สภาพอากาศภาคตะวันออก

มีเมฆมาก กับมีฝนฟ้าคะนอง ร้อยละ 80 ของพื้นที่ และมีฝนตกหนักหลายพื้นที่ บริเวณจังหวัด ฉะเชิงเทรา นครนายก ปราจีนบุรี สระแก้ว จันทบุรี และตราด อุณหภูมิต่ำสุด 23-25 องศาเซลเซียส อุณหภูมิสูงสุด 28-31 องศาเซลเซียส ลมตะวันตกเฉียงใต้ ความเร็ว 20-35 กม./ชม. ทะเลมีคลื่นสูงประมาณ 2 เมตร บริเวณที่มีฝนฟ้าคะนองคลื่นสูงมากกว่า 2 เมตร



แผนที่อากาศวันที่ 13 ก.ย. 2561 เวลา 07.00 น.



ภาพถ่ายจากดาวเทียม วันที่ 13 ก.ย. 2561 เวลา 07.00 น.

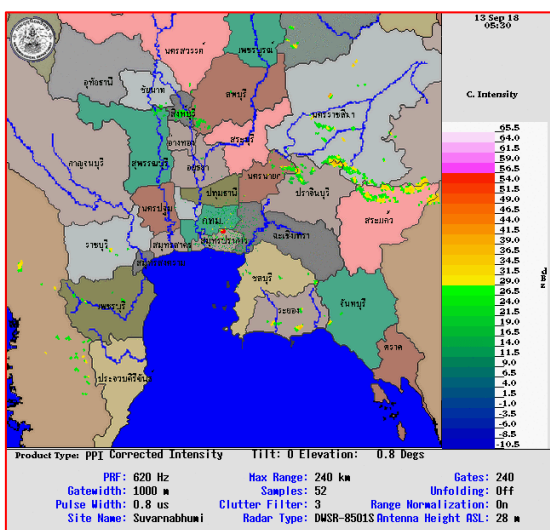
2) สถานการณ์ฝน

จากข้อมูลสถานการณ์ฝนในพื้นที่ลุ่มน้ำบางปะกง-ปราจีนบุรี ของวันที่ 13 กันยายน 2561 จากกรมทรัพยากรน้ำ กรมอุตุนิยมวิทยา และสถาบันสารสนเทศทรัพยากรน้ำและการเกษตร (องค์การมหาชน) พบว่าพื้นที่ส่วนใหญ่มีฝนตกเล็กน้อยถึงปานกลาง และมีฝนตกหนักในบางพื้นที่ โดยบริเวณพื้นที่จังหวัดนครนายก ฉะเชิงเทรา ปราจีนบุรี สระแก้ว และชลบุรี มีปริมาณฝน 4.7 – 68.0 มม.

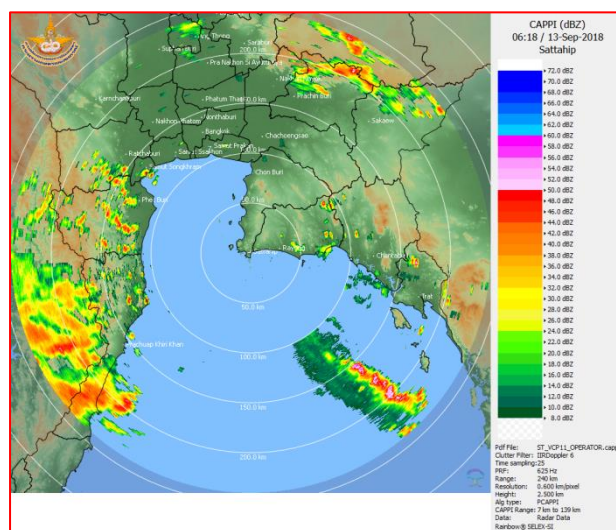
ข้อมูลสถานการณ์ฝนในพื้นที่ลุ่มน้ำบางปะกง-ปราจีนบุรี ณ วันที่ 13 กันยายน 2561
(ข้อมูลจากกรมอุตุนิยมวิทยา เวลา 07.00 น.)

ลำดับ	พื้นที่	ปริมาณฝน (มม.)
1	อ.บ้านนา จ.นครนายก	10.3
2	อ.ปากพลี จ.นครนายก	31.4
3	อ.องครักษ์ จ.นครนายก	25.9
4	อ.สนามชัยเขต จ.ฉะเชิงเทรา	54.3
5	อ.พนมสารคาม จ.ฉะเชิงเทรา	29.0
6	อ.ราชสำส่น จ.ฉะเชิงเทรา	68.0
7	อ.เมือง จ.ปราจีนบุรี	31.7
8	อ.วัฒนานคร จ.สระแก้ว	4.6
9	อ.เขาฉกรรจ์ จ.สระแก้ว	29.6
10	อ.เมือง จ.ชลบุรี	4.7

หมายเหตุ“ฝน” คือ ฝนวัดปริมาณไม่ได้ (ต่ำกว่า 0.1 มิลลิเมตร), “*” คือ ไม่ได้รับข้อมูล



ภาพเรดาร์ตรวจอากาศ “สถานีสุวรรณภูมิ”
ณ วันที่ 13 กันยายน 2561 เวลา 12.30 น.
(ที่มา : กรมอุตุนิยมวิทยา)



ภาพเรดาร์ตรวจอากาศ “สถานีสัตหีบ”
ณ วันที่ 13 กันยายน 2561 เวลา 13.18 น.
(ที่มา : กรมอุตุนิยมวิทยา)

สถานการณ์น้ำฝน

<p>WRF-ROMS (ThaiGeo), 24-Hour Precipitation, Thailand Model (3x3 km) 12-Sep-2018 19:00 to 13-Sep-2018 19:00 (Bangkok Time)</p> <p>Created by HAI Initial date 12-Sep-2018 19:00 (Bangkok Time)</p>	<p>WRF-ROMS (ThaiGeo), 24-Hour Precipitation, Thailand Model (3x3 km) 13-Sep-2018 19:00 to 14-Sep-2018 19:00 (Bangkok Time)</p> <p>Created by HAI Initial date 12-Sep-2018 19:00 (Bangkok Time)</p>
<p>แผนที่การคาดการณ์น้ำฝนวันที่ 13 ก.ย. 61</p>	<p>แผนที่การคาดการณ์น้ำฝนวันที่ 14 ก.ย. 61</p>
<p>WRF-ROMS (ThaiGeo), 24-Hour Precipitation, Thailand Model (3x3 km) 14-Sep-2018 19:00 to 15-Sep-2018 19:00 (Bangkok Time)</p> <p>Created by HAI Initial date 12-Sep-2018 19:00 (Bangkok Time)</p>	<p>WRF-ROMS (ThaiGeo), 24-Hour Precipitation, Southeast Asia Model (9x9 km) 15-Sep-2018 19:00 to 16-Sep-2018 19:00 (Bangkok Time)</p> <p>Created by HAI Initial date 12-Sep-2018 19:00 (Bangkok Time)</p>
<p>แผนที่การคาดการณ์น้ำฝนวันที่ 15 ก.ย. 61</p>	<p>แผนที่การคาดการณ์น้ำฝนวันที่ 16 ก.ย. 61</p>
<p>WRF-ROMS (ThaiGeo), 24-Hour Precipitation, Southeast Asia Model (9x9 km) 16-Sep-2018 19:00 to 17-Sep-2018 19:00 (Bangkok Time)</p> <p>Created by HAI Initial date 12-Sep-2018 19:00 (Bangkok Time)</p>	<p>WRF-ROMS (ThaiGeo), 24-Hour Precipitation, Southeast Asia Model (9x9 km) 17-Sep-2018 19:00 to 18-Sep-2018 19:00 (Bangkok Time)</p> <p>Created by HAI Initial date 12-Sep-2018 19:00 (Bangkok Time)</p>
<p>แผนที่การคาดการณ์น้ำฝนวันที่ 17 ก.ย. 61</p>	<p>แผนที่การคาดการณ์น้ำฝนวันที่ 18 ก.ย. 61</p>
<p>ที่มา : www.thaiwater.net</p>	
<p>ผลการคาดการณ์ปริมาณฝนล่วงหน้า</p>	

3) ข้อมูลปริมาณน้ำในลำน้ำ

สถานการณ์น้ำท่า (9 – 13 ก.ย. 2561 ที่มา: กรมชลประทาน เวลา 06.00 น.)

สถานี	อำเภอ	จังหวัด	ลุ่มน้ำ	ระดับตลิ่ง (ม.)	อาทิตย์	จันทร์	อังคาร	พุธ	พฤหัสบดี	แนว โน้ม (เพิ่ม/ ลด)
				ความจุ ลำน้ำ (ลบ.ม./วิ.)	9 ก.ย.	10 ก.ย.	11 ก.ย.	12 ก.ย.	13 ก.ย.	
Kgt.19A	พนัสนิคม	ชลบุรี	บางปะกง	4.8	1.59	1.68	1.65	1.67	1.69	เพิ่มขึ้น
				*	0.95	1.40	1.25	1.35	1.45	
Kgt.30	เทศบาลเมือง	ฉะเชิงเทรา	บางปะกง	1.70	0.74	0.98	0.91	0.69	0.32	ลดลง
				น้ำหนุ่น	*	*	*	*	*	
Ny.1B	เมือง	นครนายก	บางปะกง	8.81	5.68	5.43	5.26	5.59	5.30	ลดลง
				206	64.20	54.20	47.40	60.60	49.00	
Ny.3	บ้านนา	นครนายก	บางปะกง	6.26	2.75	2.47	2.43	2.26	3.79	เพิ่มขึ้น
				67.20	12.54	9.50	9.10	7.41	27.14	
Ny.4	เมือง	ปราจีนบุรี	บางปะกง	3.34	1.25	1.10	1.10	1.18	*	*
				185	20.00	15.00	15.00	17.40	*	
Ny.7	เมือง	นครนายก	บางปะกง	5.38	4.44	4.27	4.16	4.32	4.30	ลดลง
				*	*	*	*	*	*	
Kgt.1	เมือง	ปราจีนบุรี	ปราจีนบุรี	4.13	4.29	4.23	4.18	4.17	4.15	ลดลง
				774.00	806.00	794.00	784.00	782.00	778.00	
Kgt.3	กบินทร์บุรี	ปราจีนบุรี	ปราจีนบุรี	10.20	8.69	8.48	8.39	8.41	8.47	เพิ่มขึ้น
				648.00	489.10	471.40	464.20	465.80	470.60	
Kgt.6	ศรีมหาโพธิ์	ปราจีนบุรี	ปราจีนบุรี	7.10	6.61	6.49	6.41	6.40	6.41	เพิ่มขึ้น
				-	*	*	*	*	*	
Kgt.9	เขาฉกรรจ์	สระแก้ว	ปราจีนบุรี	10.00	4.99	4.89	4.66	4.58	4.71	เพิ่มขึ้น
				444.00	118.80	105.80	77.60	69.00	83.60	
Kgt.10	เมือง	สระแก้ว	ปราจีนบุรี	11.00	6.55	6.75	6.91	6.45	6.80	เพิ่มขึ้น
				300.00	77.00	92.50	96.85	67.00	93.00	
Kgt.13A	กบินทร์บุรี	ปราจีนบุรี	ปราจีนบุรี	16.17	11.41	11.91	12.63	12.78	12.73	ลดลง
				417.20	166.00	191.00	227.00	234.50	232.00	
Kgt.14	นาดี	ปราจีนบุรี	ปราจีนบุรี	7.06	1.98	2.49	2.25	2.05	2.00	ลดลง
				313.00	6.80	16.70	10.00	7.50	7.00	

หมายเหตุ* ไม่ได้รับข้อมูล

ข้อมูลระดับน้ำจากระบบตรวจวัดสภาพทางไกลอัตโนมัติลุ่มน้ำบางปะกง-ปราจีนบุรี กรมทรัพยากรน้ำ

ข้อมูลระดับน้ำ (11 – 13 ก.ย. 2561 ที่มา: กรมทรัพยากรน้ำ เวลา 07.00 น.)

สถานี	ตำบล	อำเภอ	จังหวัด	ลุ่มน้ำ	ระดับ ตลิ่ง (ต่ำสุด)	อังคาร	พุธ	พฤหัสบดี	แนวโน้ม (เพิ่ม/ ลด)
						11 ก.ย.	12 ก.ย.	13 ก.ย.	
บ้านทุ่งยายชี	ท่าตะเกียบ	ท่าตะเกียบ	ฉะเชิงเทรา	บางปะกง	5.80	1.70	1.56	3.26	เพิ่มขึ้น
บ้านป่าชะ	ป่าชะ	บ้านนา	นครนายก	บางปะกง	5.50	3.23	3.23	3.24	เพิ่มขึ้น
บ้านท่าไผ่ป่า	วัดโบสถ์	เมือง	ปราจีนบุรี	ปราจีนบุรี	5.90	1.86	1.82	4.75	เพิ่มขึ้น
บ้านเก่าเขา ฉกรรจ์	หนองหว้า	เขาฉกรรจ์	สระแก้ว	ปราจีนบุรี	8.60	2.02	2.72	2.79	เพิ่มขึ้น

ปริมาณน้ำในลำน้ำในพื้นที่ลุ่มน้ำบางปะกง-ปราจีนบุรี วันที่ 13 กันยายน 2561



สถานีเชิงสะพานฉะเชิงเทรา ต.หน้าเมือง อ.เมือง จ.ฉะเชิงเทรา
(ลุ่มน้ำบางปะกง – แม่น้ำบางปะกง)

4) สรุป

- สถานการณ์น้ำในลุ่มน้ำบางปะกง อยู่ในภาวะปกติ (ระดับน้ำต่ำกว่าระดับตลิ่งต่ำสุด) และระดับน้ำในลำน้ำส่วนใหญ่มีแนวโน้มเพิ่มขึ้น
- สถานการณ์น้ำในลุ่มน้ำปราจีนบุรี อยู่ในภาวะปกติ (ระดับน้ำต่ำกว่าระดับตลิ่งต่ำสุด) และระดับน้ำในลำน้ำส่วนใหญ่มีแนวโน้มเพิ่มขึ้น