

# รายงานสถานการณ์น้ำลุ่มน้ำเจ้าพระยา

## วันที่ 15 กันยายน 2561

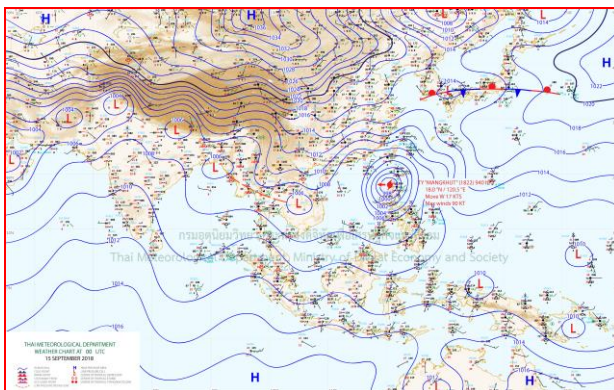
### 1) สภาพภูมิอากาศ

ลักษณะอากาศทั่วไป (ที่มา: กรมอุตุนิยมวิทยา)

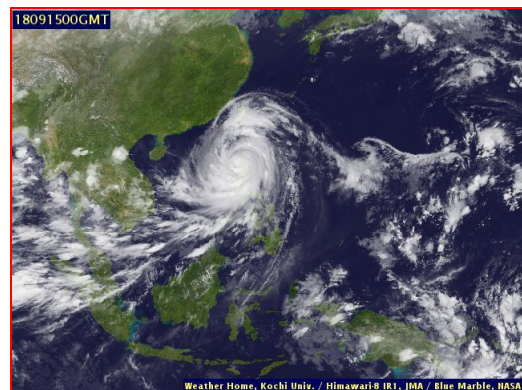
พยากรณ์อากาศ 24 ชั่วโมง ประเทศไทยมีฝนตกต่อเนื่อง เว้นแต่ประเทศไทยตอนบนมีฝนลดลง แต่ยังคงมีฝนตกหนักบางพื้นที่บริเวณภาคเหนือตอนล่าง ภาคตะวันออกเฉียงเหนือตอนล่าง ภาคกลาง และภาคตะวันออก ขอให้ประชาชนบริเวณดังกล่าวระวังอันตรายจากฝนตกหนักและฝนที่ตกสะสม ซึ่งจะทำให้เกิดน้ำท่วมฉับพลันและน้ำป่าไหลหลากไว้ด้วย สำหรับบริเวณทะเลอันดามันมีคลื่นสูง 2-3 เมตร และอ่าวไทยตอนบนมีคลื่นสูงประมาณ 2 เมตร ขอให้ชาวเรือควรเดินเรือด้วยความระมัดระวัง และเรือเล็กควรงดออกจากฝั่งจนถึงวันที่ 20 กันยายน 2561 อนึ่ง พายุไต้ฝุ่น “มังคุด” (MANGKHUT) บริเวณด้านตะวันออกของประเทศฟิลิปปินส์มีแนวโน้มจะเคลื่อนผ่านเกาะลูซอน ประเทศฟิลิปปินส์ และจะเคลื่อนลงทะเลจีนใต้ตอนบน ในวันที่ 15 กันยายน 2561 หลังจากนั้นผ่านเกาะไหหลำ ประเทศจีน และจะเคลื่อนขึ้นฝั่งประเทศเวียดนามตอนบน ในช่วงวันที่ 16-18 กันยายน 2561 และอ่อนกำลังลงตามลำดับ ขอให้ผู้ที่เดินทางไปประเทศฟิลิปปินส์ เกาะไหหลำ ประเทศจีน และประเทศเวียดนามตอนบน ตรวจสอบสภาพอากาศก่อนเดินทางด้วย

ร่องมรสุมพาดผ่านภาคเหนือ ภาคกลาง และภาคตะวันออกเฉียงเหนือตอนล่าง ประกอบกับมรสุมตะวันตกเฉียงใต้ที่พัดปกคลุมทะเลอันดามัน ประเทศไทย และอ่าวไทยมีกำลังปานกลาง ลักษณะเช่นนี้ทำให้ประเทศไทยตอนบนมีฝนตกต่อเนื่อง เว้นแต่ภาคตะวันออกเฉียงเหนือตอนบนมีฝนลดลง แต่ยังคงมีฝนตกหนักบางแห่ง สำหรับคลื่นลมบริเวณทะเลอันดามันตอนบนมีคลื่นสูง 2-3 เมตร

สภาพอากาศภาคกลาง มีเมฆมากกับมีฝนฟ้าคะนองร้อยละ 70 ของพื้นที่ และมีฝนตกหนักบางแห่ง บริเวณจังหวัดกาญจนบุรี สุพรรณบุรี นครปฐม อ่างทอง สิงห์บุรี พระนครศรีอยุธยา ลพบุรี และสระบุรี อุณหภูมิต่ำสุด 24-25 องศาเซลเซียส อุณหภูมิสูงสุด 31-34 องศาเซลเซียส ลมตะวันตกเฉียงใต้ ความเร็ว 15-30 กม./ชม.



แผนที่อากาศ วันที่ 15 ก.ย. 2561 เวลา 07.00 น.

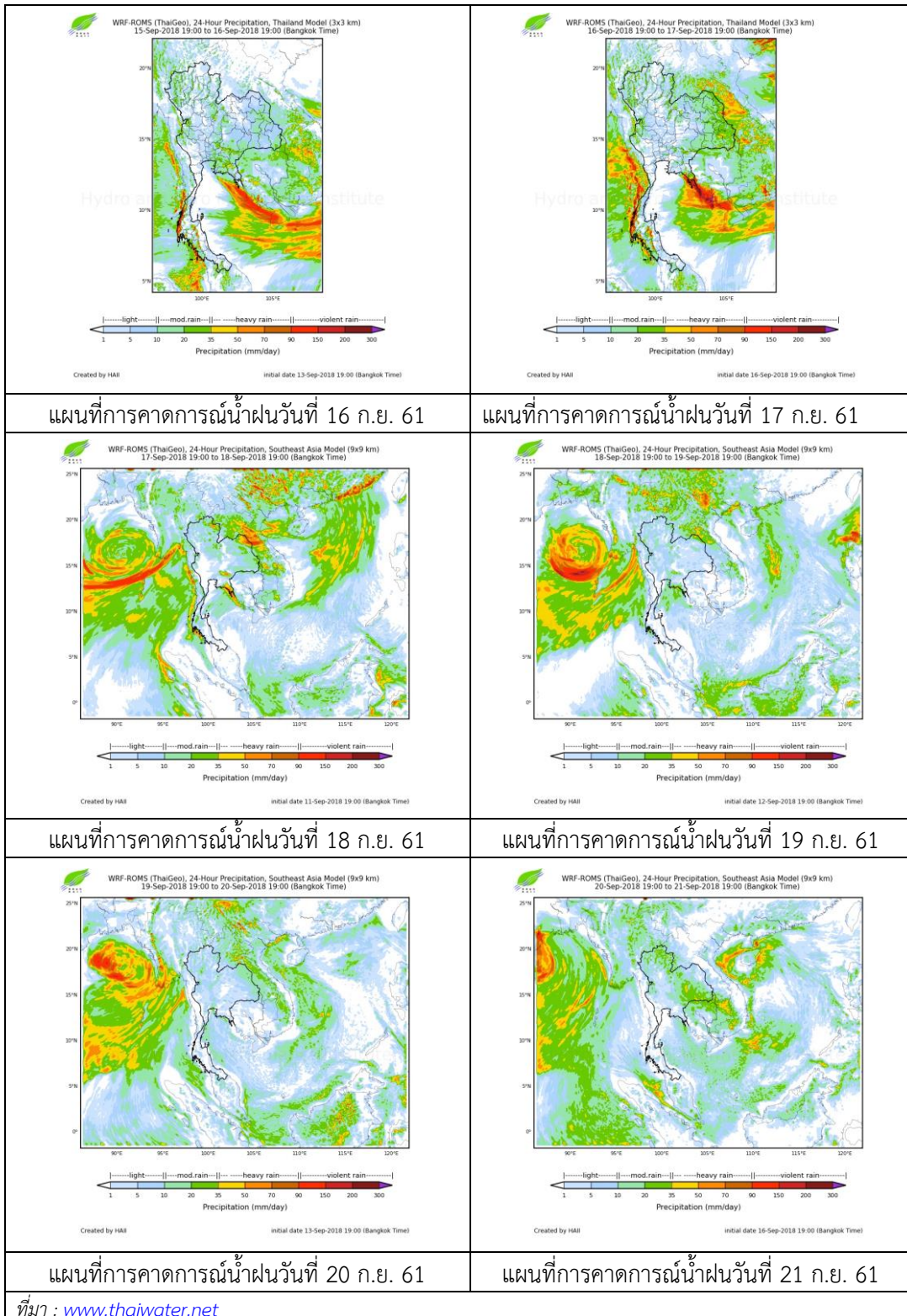


ภาพถ่ายจากดาวเทียม วันที่ 15 ก.ย. 2561

### 2) สถานการณ์ฝน

จากข้อมูลสถานการณ์ฝนในพื้นที่ลุ่มน้ำเจ้าพระยาของวันที่ 15 กันยายน 2561 จากกรมทรัพยากรน้ำ กรมอุตุนิยมวิทยา กรมชลประทาน และสถาบันสารสนเทศทรัพยากรน้ำและการเกษตร (องค์การมหาชน) พบว่ามีฝนตกหนักทั่วพื้นที่ลุ่มน้ำ

สถานการณ์น้ำฝน



## 3) ข้อมูลปริมาณน้ำในลำน้ำ

ลุ่มน้ำเจ้าพระยา ระดับน้ำอยู่ในเกณฑ์ปกติ โดยระดับน้ำยังคงทรงตัว

สถานการณ์น้ำท่า (15 ก.ย. – 17 ก.ย. 2561 ที่มา: กรมชลประทาน)

สถานี	แม่น้ำ	อำเภอ	จังหวัด	ระดับตลิ่ง	เสาร์	อาทิตย์	จันทร์
				ปริมาณน้ำ (ลบ.ม./วิ.)	15 ก.ย.	16 ก.ย.	17 ก.ย.
C.2	เจ้าพระยา	เมือง	นครสวรรค์	26.20	19.99	20.09	20.20
				3,590	879	910	945
C.13	เขื่อน เจ้าพระยา	สรรพยา	ชัยนาท	17.21	15.90	15.90	15.90
				2,840	556	590	627
C.3	เจ้าพระยา	เมือง	สิงห์บุรี	11.70	6.08	6.19	6.39
				2,340	579	599	635
C.35	เจ้าพระยา	พระนครศรีอยุธยา	พระนครศรีอยุธยา	4.58	2.03	2.23	2.31
				1,155	456	505	525
C.36	คลองบาง หลวง	บางบาล	พระนครศรีอยุธยา	4.00	2.24	2.35	2.44
				404	187	199	209
C.37	คลอง บางบาน	บางบาล	พระนครศรีอยุธยา	3.80	1.87	1.99	2.04
				134	52	56	58

สถานีอุทัยใหม่ ต.สะแกกรัง อ.เมือง  
จ.อุทัยธานี (ลุ่มน้ำเจ้าพระยา)



สถานีบ้านหาดเสลา ต.หัวดง อ.เก้าเลี้ยว  
จ.นครสวรรค์ (ลุ่มน้ำเจ้าพระยา)



สถานีบ้านท้ายดง ต.บางกระบือ อ.สามโคก  
จ.ปทุมธานี (ลุ่มน้ำเจ้าพระยา)



สถานีสะพานปรีดี-ธำรง ต.หัวรอ อ.พระนครศรีอยุธยา  
จ.พระนครศรีอยุธยา (ลุ่มน้ำเจ้าพระยา)



ปริมาณน้ำในลำน้ำของคลองต่างๆ ในพื้นที่ลุ่มน้ำเจ้าพระยา

#### 4) สรุป

สถานการณ์ในลุ่มน้ำเจ้าพระยาอยู่ในเกณฑ์ปกติ โดยระดับน้ำเขื่อนเจ้าพระยามีปริมาณน้ำไหลผ่าน 556 ลบ.ม./วินาที ระดับน้ำเหนือเขื่อน + 15.90 ม.รทก. ระดับน้ำท้ายเขื่อน +9.21 ม.รทก.