

## รายงานสถานการณ์น้ำลุ่มน้ำป่าสัก วันที่ 17 กันยายน 2561

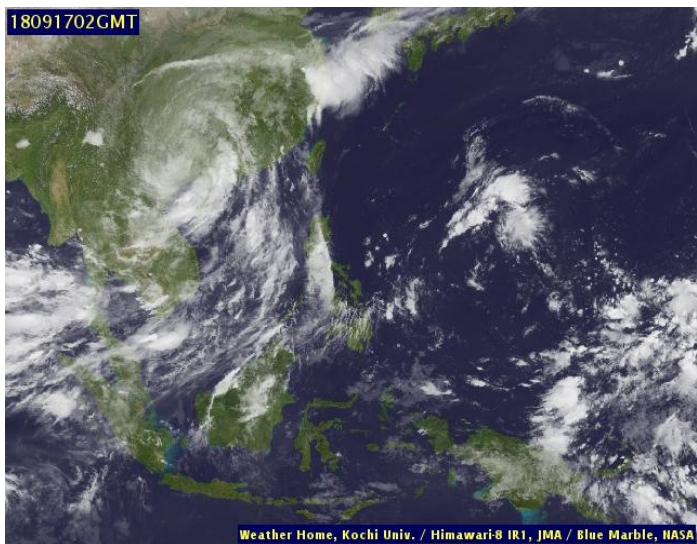
### 1) สภาพภูมิอากาศ (ที่มา : กรมอุตุนิยมวิทยา)

#### ลักษณะอากาศทั่วไป

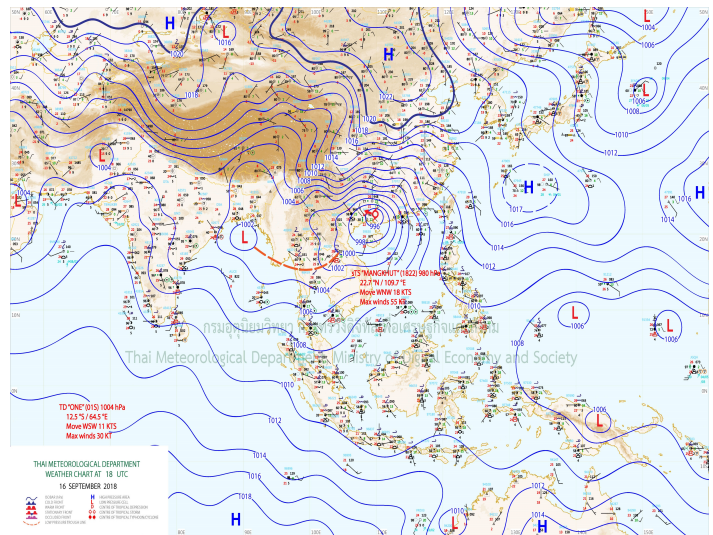
พยากรณ์อากาศ 24 ชั่วโมงข้างหน้า บริเวณภาคกลาง ภาคตะวันออก และภาคใต้ มีฝนตกหนักบางแห่ง ส่วนภาคเหนือ และภาคตะวันออกเฉียงเหนือ มีฝนเพิ่มมากขึ้นและมีฝนตกหนักบางแห่ง ขอให้ประชาชนบริเวณดังกล่าวระวังอันตรายจากฝนตกหนักและฝนที่ตกสะสม ซึ่งจะทำให้เกิดน้ำท่วมฉับพลัน และน้ำป่าไหลหลาก ไปด้วย สำหรับบริเวณทะเลอันดามันมีคลื่นสูง 2-4 เมตร และอ่าวไทยตอนบนมีคลื่นสูง 2-3 เมตร ขอให้ชาวเรือควรเดินเรือด้วยความระมัดระวัง และเรือเล็ก ควรงดออกจากฝั่งจนถึงวันที่ 20 กันยายน 2561 อนึ่ง พายุไต้ฝุ่น “มังคุด”(MANGKHUT) บริเวณประเทศจีนตอนใต้ มีศูนย์กลางอยู่ห่างออกไปทางตะวันออกเฉียงเหนือของเมืองหนานหนิง ประเทศจีน ประมาณ 63 กิโลเมตร ได้อ่อนกำลังลงเป็นพายุโซนร้อนแล้ว คาดว่าจะอ่อนกำลังลงอีกเป็นพายุดีเปรสชัน และหย่อมความกดอากาศต่ำตามลำดับ ขอให้ผู้ที่จะเดินทางไป เมืองหนานหนิง ประเทศจีน ตรวจสอบสภาพอากาศก่อนเดินทางด้วย

#### สภาพอากาศภาคกลาง ( เวลา 06:00 น.วันนี้ - 06:00 น.วันพรุ่งนี้ )

มีเมฆเป็นส่วนมาก กับมีฝนฟ้าคะนอง ร้อยละ 60 ของพื้นที่ และมีฝนตกหนักบางแห่ง บริเวณจังหวัดราชบุรี และกาญจนบุรี อุณหภูมิต่ำสุด 22-24 องศาเซลเซียส อุณหภูมิสูงสุด 33-35 องศาเซลเซียส ลมตะวันตกเฉียงใต้ ความเร็ว 15-30 กม./ชม.



ภาพถ่ายดาวเทียม



แผนที่อากาศ

### 2) สรุปสถานการณ์ฝน

สรุปสถานการณ์ฝนในพื้นที่ลุ่มน้ำป่าสัก จากข้อมูลตรวจวัดปริมาณน้ำฝนของสถานีโทรมาตร โครงการพัฒนาระบบพยากรณ์และเตือนภัยทรัพยากรน้ำ กรมทรัพยากรน้ำ สสะสม 24 ชั่วโมง ระหว่างวันที่ 16 กันยายน 2561 เวลา 07:00 น. ถึง วันที่ 17 กันยายน 2561 เวลา 07:00 น. และข้อมูลคาดการณ์ปริมาณน้ำฝนสะสม จากการประมวลผลข้อมูลภาพ NWP-WRF Model กรมอุตุนิยมวิทยา ดังแสดงในตาราง

สถานีโทรมาตร	ที่ตั้ง	ปริมาณฝนตรวจวัดสะสม (ม.ม.)			ปริมาณฝนสะสมคาดการณ์ล่วงหน้า (ม.ม.)		
		3 วัน	2 วัน	เมื่อวาน	วันนี้	พรุ่งนี้	3 วัน
120401T โรงเรียนบ้านลำป่าสักมูล	ต.ตงมูลเหล็ก อ.เมือง จ.เพชรบูรณ์	8.00	7.00	4.00	91.71	138.32	138.32
120701T บ้านสำราญ	ต.กุดตาเพชร อ.ลำสนธิ จ.ลพบุรี	62.00	52.00	28.50	95.16	161.82	161.82
120601T โรงเรียนบ้านหนองมะค่า	ต.หนองมะค่า อ.โคกเจริญ จ.ลพบุรี	79.50	66.50	30.50	120.50	158.75	158.75



# โครงการพัฒนาระบบพยากรณ์และเตือนภัยทรัพยากรน้ำ



ศูนย์ป้องกันวิกฤติน้ำ กรมทรัพยากรน้ำ กระทรวงทรัพยากรธรรมชาติและสิ่งแวดล้อม

180 ถนนพระรามที่ 6 ซอย 34 แขวงสามเสนใน เขตพญาไท กรุงเทพมหานคร 10400 โทรศัพท์ 0 2271 6000

<http://tele-pwps.dwr.go.th>

## รายงานสถานการณ์น้ำลุ่มน้ำป่าสัก วันที่ 17 กันยายน 2561

สถานีโทรมาตร	ที่ตั้ง	ปริมาณฝนตรวจวัดสะสม (ม.ม.)			ปริมาณฝนสะสมคาดการณ์ล่วงหน้า (ม.ม.)		
		3 วัน	2 วัน	เมื่อวาน	วันนี้	พรุ่งนี้	3 วัน
120108T รพ.สต.บ้านทับก๊ก	ต.อู่ป้อม อ.ด่านซ้าย จ.เลย	10.50	9.50	0.50	50.37	95.73	98.59
120501T โรงเรียนบ้านสันเจริญ	ต.ท่าดัวง อ.หนองไผ่ จ.เพชรบูรณ์	25.50	5.50	0.00	100.99	146.18	146.18
120802T โรงเรียนชอย 12 สาย 4 ซ้าย	ต.ดี่ลั้ง อ.พัฒนานิคม จ.ลพบุรี	39.00	13.50	0.50	80.63	114.66	114.66
120502T อบต.บึงกระจับ	ต.บึงกระจับ อ.วิเชียรบุรี จ.เพชรบูรณ์	39.00	37.50	1.50	100.99	146.18	146.18
120702T ลำสนธิที่บ้านท่ายาง	ต.หนองยายโธ้อ อ.ชัยบาดาล จ.ลพบุรี	69.00	44.00	33.50	95.16	161.82	161.82
120901T ห้วยมวกเหล็กที่ อ.มวกเหล็ก	ต.มวกเหล็ก อ.มวกเหล็ก จ.สระบุรี	32.50	20.00	3.50	83.81	119.64	119.64

\*\*หมายเหตุ : ปริมาณฝนสะสมคาดการณ์ ได้จากการประมวลผลและคำนวณข้อมูลภาพจาก NWP-WRF Model กรมอุตุนิยมวิทยา\*\*

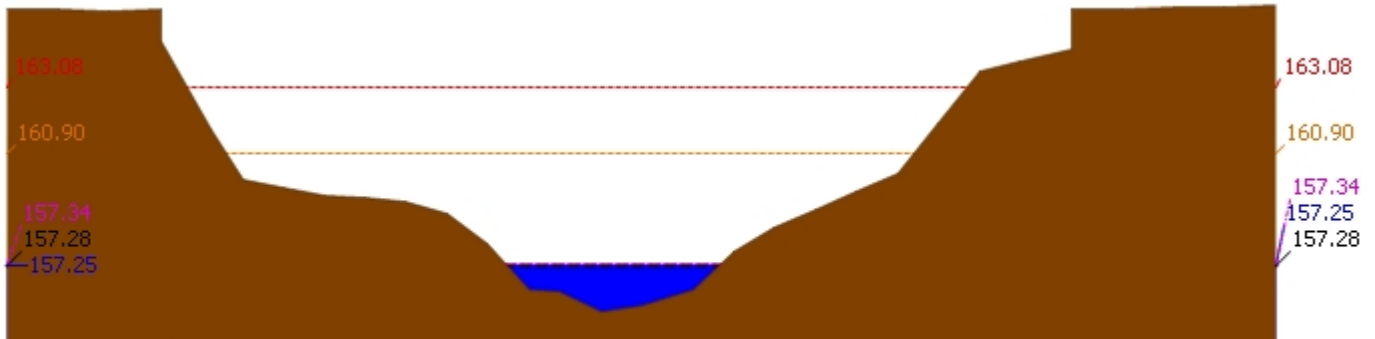
### 3) สรุประดับน้ำรายวัน

สรุปสถานการณ์น้ำในพื้นที่ลุ่มน้ำป่าสัก จากข้อมูลตรวจวัดระดับน้ำของสถานีโทรมาตรโครงการพัฒนาระบบพยากรณ์และเตือนภัยทรัพยากรน้ำ กรมทรัพยากรน้ำ ณ เวลา 07:00 น. ของวันที่ 17 กันยายน 2561 และข้อมูลระดับน้ำคาดการณ์จากแบบจำลองทางคณิตศาสตร์ ดังแสดงในตาราง

สถานีโทรมาตร	ที่ตั้ง	ระดับเตือนภัย	ระดับน้ำตรวจวัด (ม.รทก)		ระดับน้ำคาดการณ์ล่วงหน้า				แนวโน้ม
			เมื่อวาน	วันนี้	1 วัน	2 วัน	3 วัน		
120107T แม่น้ำป่าสักที่ อ.เมืองเพชรบูรณ์	ต.นาป่า อ.เมือง จ.เพชรบูรณ์	113.4	112.08	112.15	112.21	112.25	112.28	เพิ่มขึ้น	
120106T แม่น้ำป่าสักที่ อ.เสาไห้	ต.ศาลาไทย อ.เสาไห้ จ.สระบุรี	10.6	7.85	8.78					
120205T แม่น้ำป่าสักที่บ้านอุมกะทาด	ต.ศิลา อ.หล่มเก่า จ.เพชรบูรณ์	215.8	211.89	211.85	211.86	211.86	211.86	เพิ่มขึ้น	
120109T แม่น้ำป่าสักที่ อ.แก่งคอย	ต.แก่งคอย อ.แก่งคอย จ.สระบุรี	14.6	10.85	12.67					
120110T แม่น้ำป่าสักที่บ้านวังโบล้อ	ต.วังโบล้อ อ.หนองไผ่ จ.เพชรบูรณ์	92.5	90.69	90.83	90.79	90.82	90.84	เพิ่มขึ้น	
120304T ห้วยน้ำพุที่บ้านกกกะบาก	ต.โป่ง อ.ด่านซ้าย จ.เลย	305	302.13	301.71	301.70	301.69	301.69	ลดลง	
120111T แม่น้ำป่าสักที่บ้านจางวาง	ต.ลานบ่า อ.หล่มสัก จ.เพชรบูรณ์	132.7	131.89	131.35	131.47	131.45	131.44	เพิ่มขึ้น	
120305T ห้วยน้ำพุที่ อ.หล่มเก่า	ต.หล่มเก่า อ.หล่มเก่า จ.เพชรบูรณ์	158.1	156.65	156.64	156.65	156.65	156.64	เพิ่มขึ้น	
120112T แม่น้ำป่าสักที่บ้านหนองแหวน	ต.วังมะข่อ อ.เมือง จ.เพชรบูรณ์	100.3	97.46	97.43	97.41	97.41	97.41	ลดลง	
120113T แม่น้ำป่าสักที่บ้านเขาคด	ต.คลองกระจิง อ.ศรีเทพ จ.เพชรบูรณ์	52.9	54.24	54.68	54.53	54.53	54.54	ลดลง	
120702T ลำสนธิที่บ้านท่ายาง	ต.หนองยายโธ้อ อ.ชัยบาดาล จ.ลพบุรี	53	50.59	53.65	52.81	55.88	56.65	เพิ่มขึ้น	
120105T แม่น้ำป่าสักที่บ้านวังมลเหนือ	ต.ท่าอิฐ อ.หล่มสัก จ.เพชรบูรณ์	160.9	157.28	157.25	157.34	157.34	157.34	เพิ่มขึ้น	
120901T ห้วยมวกเหล็กที่ อ.มวกเหล็ก	ต.มวกเหล็ก อ.มวกเหล็ก จ.สระบุรี	192.6	189.08	189.10					

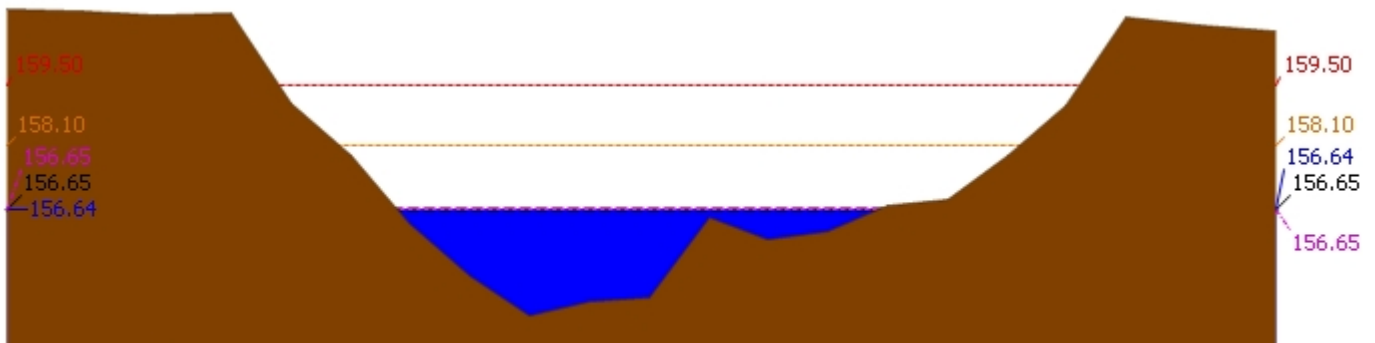
### 3.1) ระดับน้ำในลำน้ำ

## รายงานสถานการณ์น้ำลุ่มน้ำป่าสัก วันที่ 17 กันยายน 2561



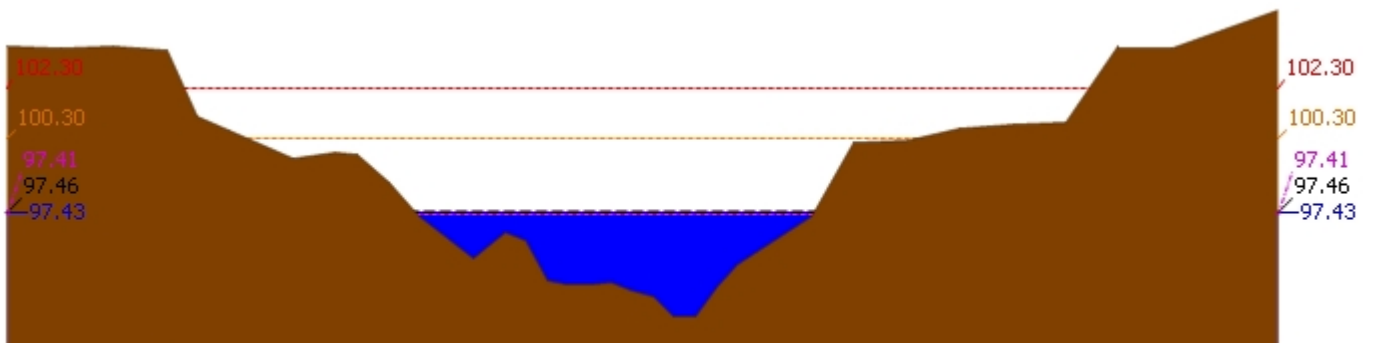
▲ ระดับปัจจุบัน --- ระดับวิกฤติ --- ระดับเฝ้าระวัง ---- เมื่อกวาน 7:00 น. - - - - คาดการณ์ล่วงหน้า 1 วัน

สถานี 120105T แม่น้ำป่าสักที่บ้านวังมเหนื่อ ต.ทำอัญญ อ.หล่มสัก จ.เพชรบูรณ์ ระดับน้ำ 157.25 ม.รทก.



▲ ระดับปัจจุบัน --- ระดับวิกฤติ --- ระดับเฝ้าระวัง ---- เมื่อกวาน 7:00 น. - - - - คาดการณ์ล่วงหน้า 1 วัน

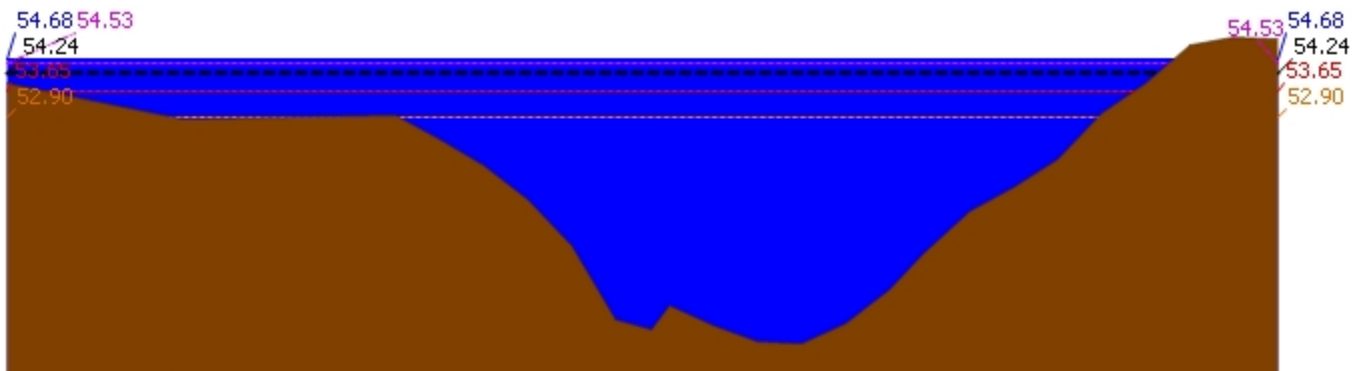
สถานี 120305T หัวน้ำพุที่ อ.หล่มเก่า ต.หล่มเก่า อ.หล่มเก่า จ.เพชรบูรณ์ ระดับน้ำ 156.64 ม.รทก.



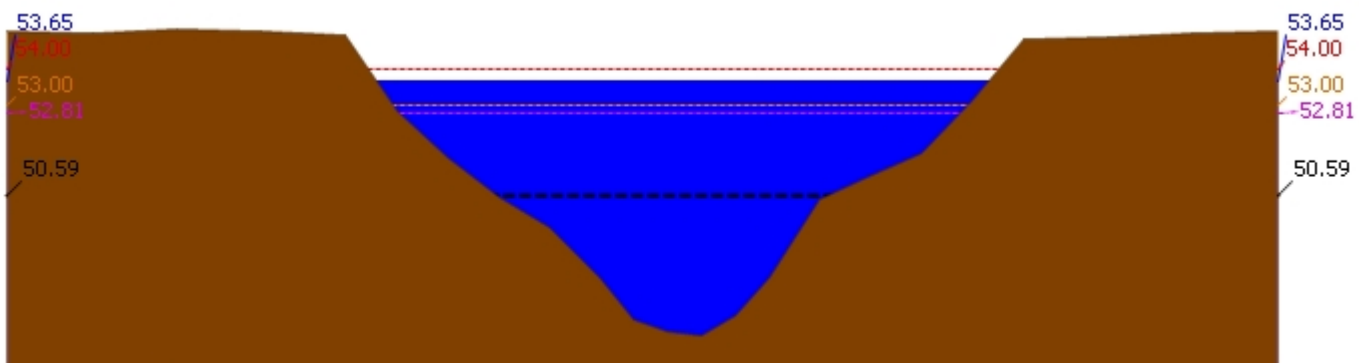
▲ ระดับปัจจุบัน --- ระดับวิกฤติ --- ระดับเฝ้าระวัง ---- เมื่อกวาน 7:00 น. - - - - คาดการณ์ล่วงหน้า 1 วัน

สถานี 120112T แม่น้ำป่าสักที่บ้านหนองแหวน ต.วังมะข่อ อ.เมือง จ.เพชรบูรณ์ ระดับน้ำ 97.43 ม.รทก.

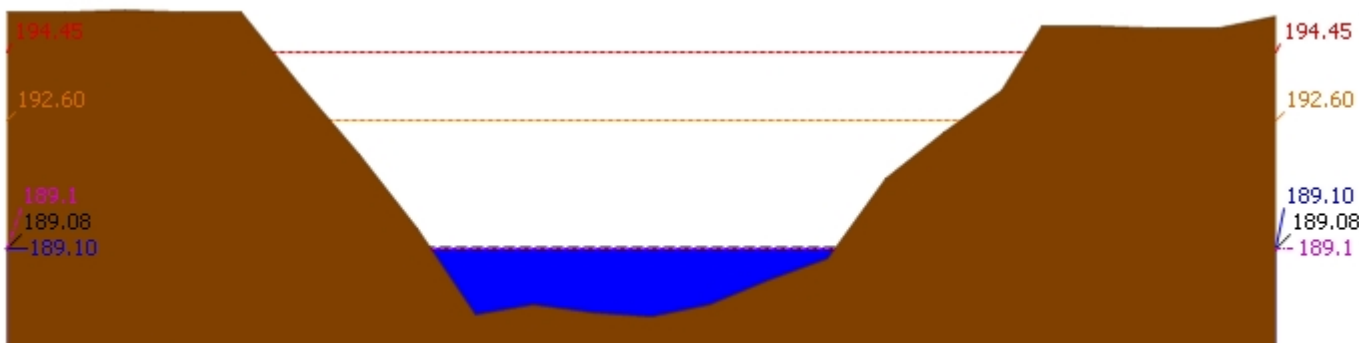
## รายงานสถานการณ์น้ำลุ่มน้ำป่าสัก วันที่ 17 กันยายน 2561



▲ ระดับปัจจุบัน --- ระดับวิกฤต --- ระดับน้ำหลาก --- 7:00 น. --- คาดการณ์ล่วงหน้า 1 วัน  
สถานี 120113T แม่น้ำป่าสักที่บ้านเขาค้าง ต.คลองกระจิง อ.ศรีเทพ จ.เพชรบูรณ์ ระดับน้ำ 54.68 ม.รทก.

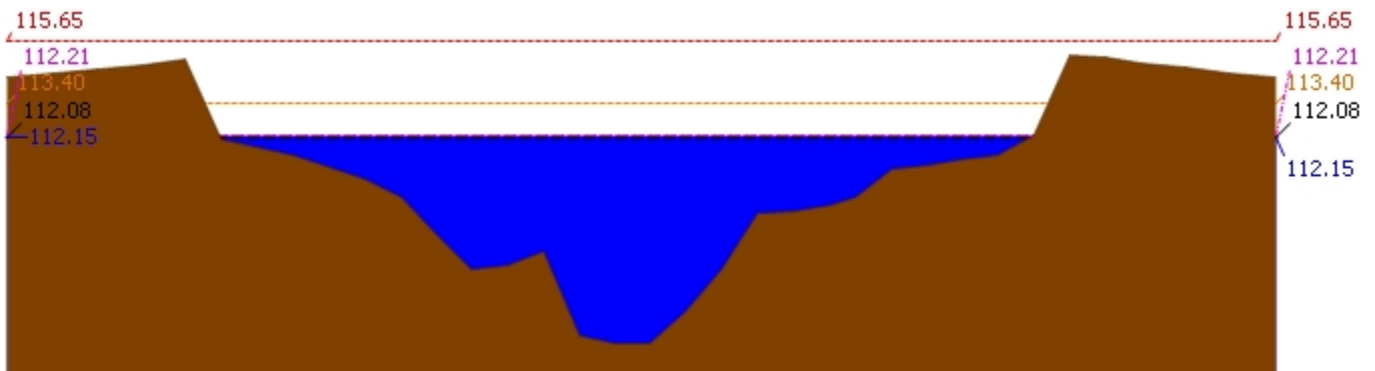


▲ ระดับปัจจุบัน --- ระดับวิกฤต --- ระดับน้ำหลาก --- 7:00 น. --- คาดการณ์ล่วงหน้า 1 วัน  
สถานี 120702T ลำสนธิที่บ้านท่าช้าง ต.หนองขาหย่าง อ.ชัยบาดาล จ.ลพบุรี ระดับน้ำ 53.65 ม.รทก.

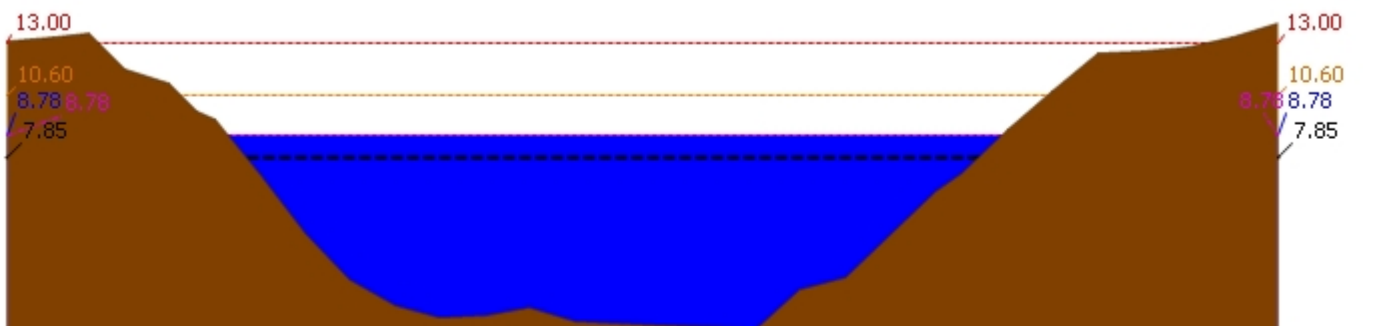


▲ ระดับปัจจุบัน --- ระดับวิกฤต --- ระดับน้ำหลาก --- 7:00 น. --- คาดการณ์ล่วงหน้า 1 วัน  
สถานี 120901T ห้วยมวกเหล็กที่ อ.มวกเหล็ก ต.มวกเหล็ก อ.มวกเหล็ก จ.สระบุรี ระดับน้ำ 189.10 ม.รทก.

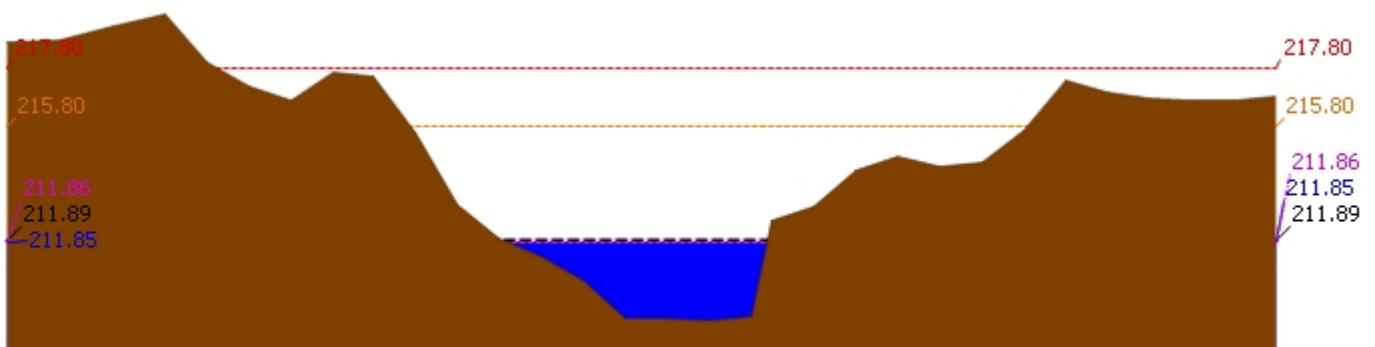
## รายงานสถานการณ์น้ำลุ่มน้ำป่าสัก วันที่ 17 กันยายน 2561



▲ ระดับปัจจุบัน --- ระดับวิกฤติ --- ระดับเฝ้าระวัง ---- เมื่อกาน 7:00 น. - - - - - คาดการณ์ล่วงหน้า 1 วัน  
สถานี 120107T แม่น้ำป่าสักที่ อ.เมืองเพชรบูรณ์ ต.นาป่า อ.เมือง จ.เพชรบูรณ์ ระดับน้ำ 112.15 ม.รทก.

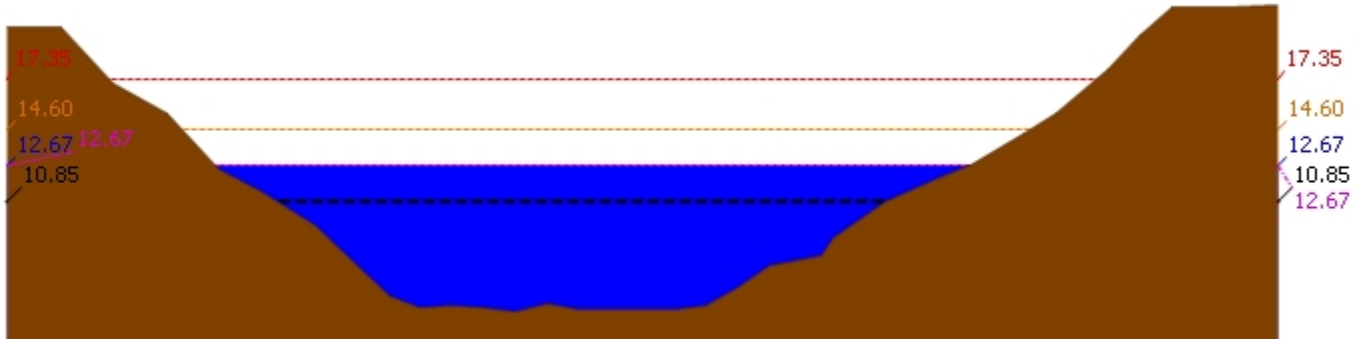


▲ ระดับปัจจุบัน --- ระดับวิกฤติ --- ระดับเฝ้าระวัง ---- เมื่อกาน 7:00 น. - - - - - คาดการณ์ล่วงหน้า 1 วัน  
สถานี 120106T แม่น้ำป่าสักที่ อ.เสนาไห้ ต.ศาลาวิไทย อ.เสนาไห้ จ.สระบุรี ระดับน้ำ 8.78 ม.รทก.



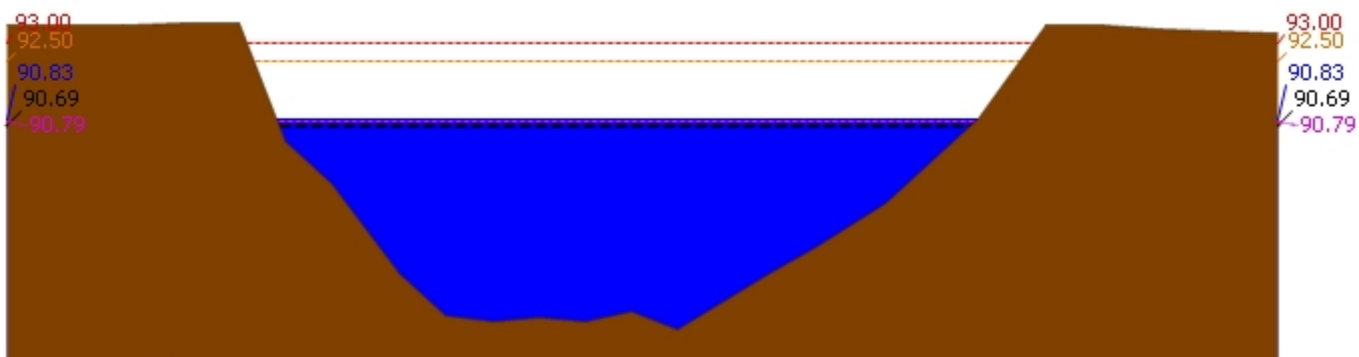
▲ ระดับปัจจุบัน --- ระดับวิกฤติ --- ระดับเฝ้าระวัง ---- เมื่อกาน 7:00 น. - - - - - คาดการณ์ล่วงหน้า 1 วัน  
สถานี 120205T แม่น้ำป่าสักที่บ้านอุมกะทาด ต.ศิลา อ.หล่มเก่า จ.เพชรบูรณ์ ระดับน้ำ 211.85 ม.รทก.

## รายงานสถานการณ์น้ำลุ่มน้ำป่าสัก วันที่ 17 กันยายน 2561



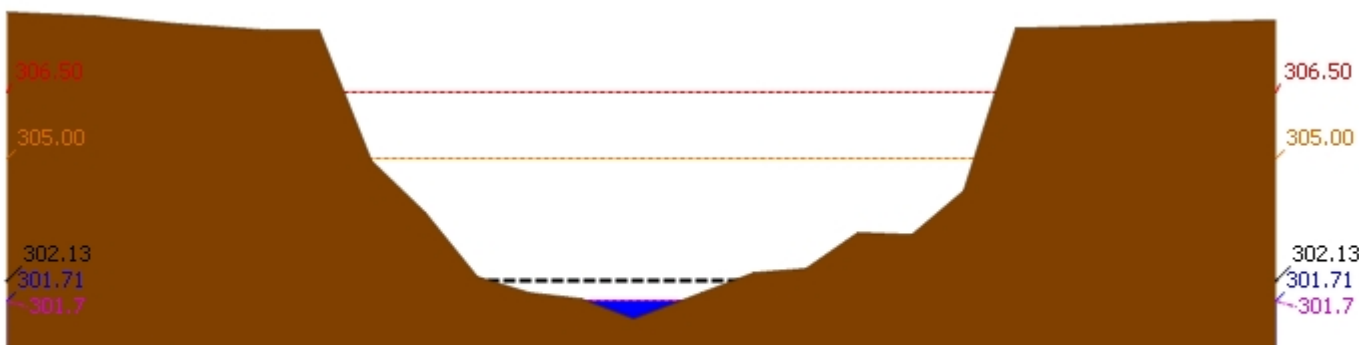
▲ ระดับปัจจุบัน --- ระดับวิกฤติ --- ระดับฝายระวัง ----- เมื่อวาน 7:00 น. - - - - - คาดการณ์ล่วงหน้า 1 วัน

สถานี 120109T แม่น้ำป่าสักที่ อ.แก่งคอย ต.แก่งคอย อ.แก่งคอย จ.สระบุรี ระดับน้ำ 12.67 ม.รทก.



▲ ระดับปัจจุบัน --- ระดับวิกฤติ --- ระดับฝายระวัง ----- เมื่อวาน 7:00 น. - - - - - คาดการณ์ล่วงหน้า 1 วัน

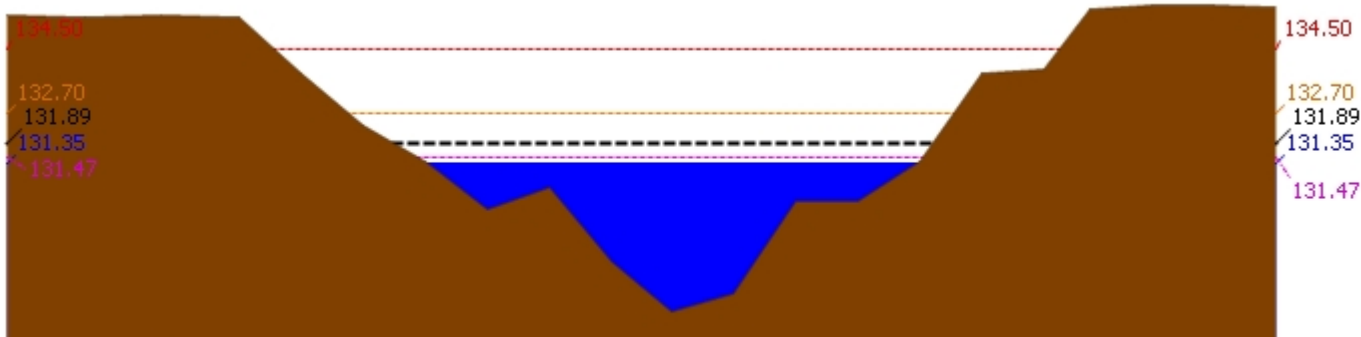
สถานี 120110T แม่น้ำป่าสักที่บ้านวังโบสถ์ ต.วังโบสถ์ อ.หนองไผ่ จ.เพชรบูรณ์ ระดับน้ำ 90.83 ม.รทก.



▲ ระดับปัจจุบัน --- ระดับวิกฤติ --- ระดับฝายระวัง ----- เมื่อวาน 7:00 น. - - - - - คาดการณ์ล่วงหน้า 1 วัน

สถานี 120304T หัวน้ำพุที่บ้านกกกะบาก ต.โป่ง อ.ด่านซ้าย จ.เลย ระดับน้ำ 301.71 ม.รทก.

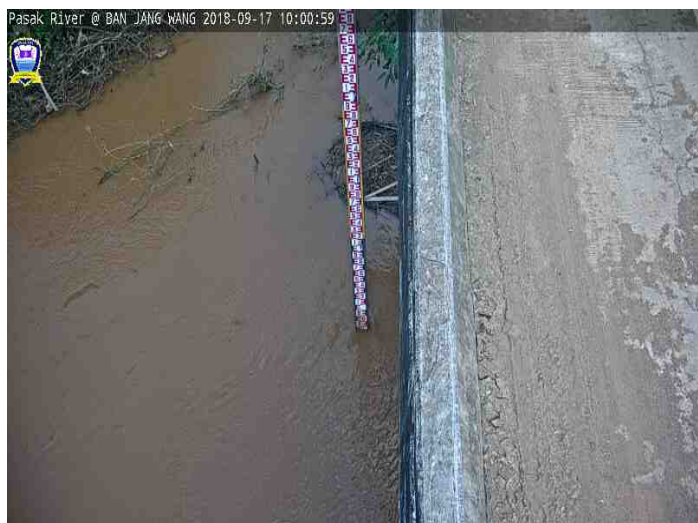
## รายงานสถานการณ์น้ำลุ่มน้ำป่าสัก วันที่ 17 กันยายน 2561



▲ ระดับปัจจุบัน --- ระดับวิกฤติ --- ระดับฝายระวัง ---- เมื่อกาน 7:00 น. - - - - คาดการณ์ล่วงหน้า 1 วัน

สถานี 120111T แม่น้ำป่าสักที่บ้านจางวาง ต.ลานบัว อ.หล่มสัก จ.เพชรบูรณ์ ระดับน้ำ 131.35 ม.รทก.

### 3.2) ภาพสถานการณ์น้ำจากกล้อง CCTV



แม่น้ำป่าสักที่บ้านจางวาง ต.ลานบัว อ.หล่มสัก จ.เพชรบูรณ์



แม่น้ำป่าสักที่ อ.เมืองเพชรบูรณ์ ต.นาป่า อ.เมือง จ.เพชรบูรณ์



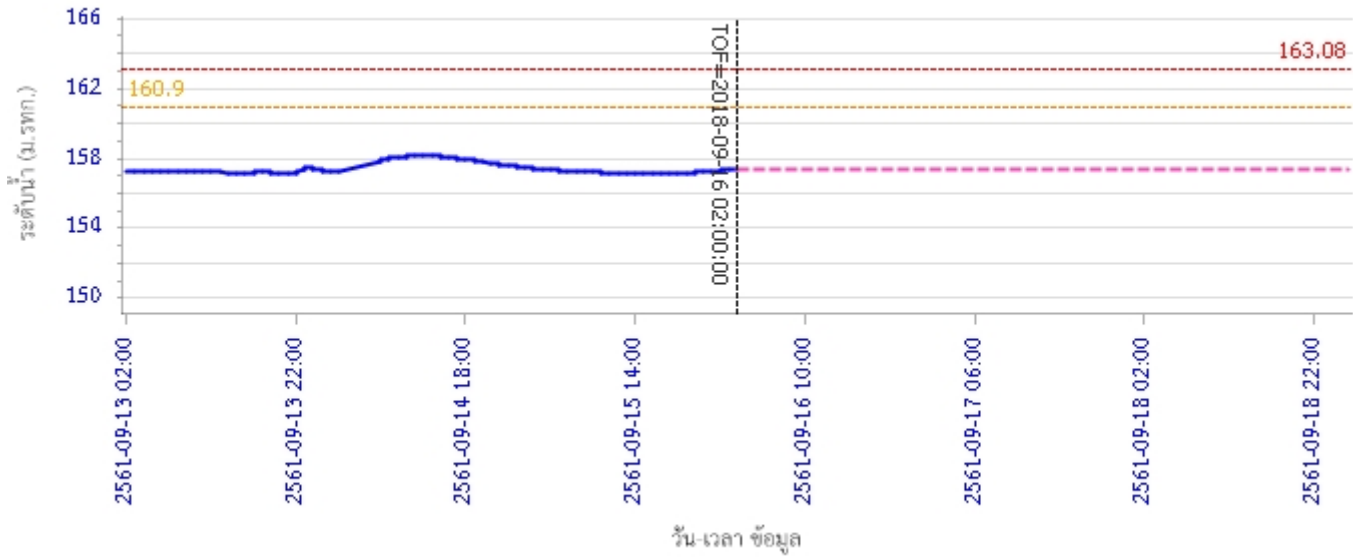
แม่น้ำป่าสักที่ อ.เสาไห้ ต.ศาลาริไทย อ.เสาไห้ จ.สระบุรี

แม่น้ำป่าสักที่ อ.แก่งคอย ต.แก่งคอย อ.แก่งคอย จ.สระบุรี

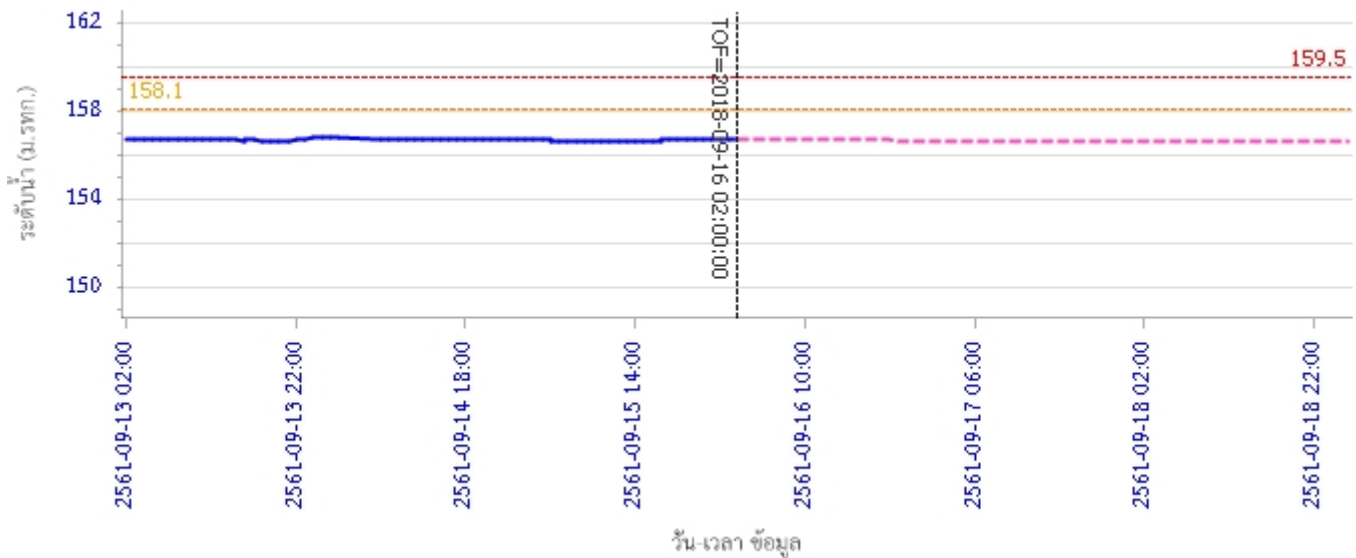
### 4) ผลการวิเคราะห์สถานการณ์น้ำ

## รายงานสถานการณ์น้ำลุ่มน้ำป่าสัก วันที่ 17 กันยายน 2561

ผลการคำนวณระดับน้ำ สถานี 120105T แม่น้ำป่าสักที่บ้านวังมเหนียว ต.ท่าอิฐบุญ อ.หล่มสัก จ.เพชรบูรณ์



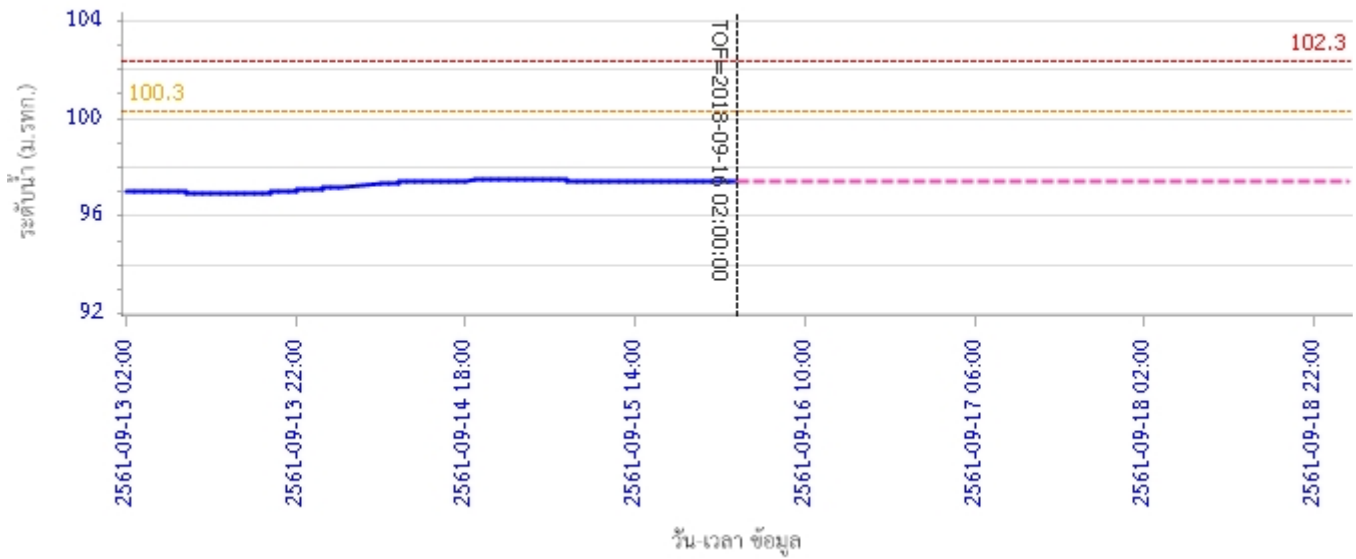
ผลการคำนวณระดับน้ำ สถานี 120305T หัวน้ำพุท้อ อ.หล่มเก่า ต.หล่มเก่า อ.หล่มเก่า จ.เพชรบูรณ์



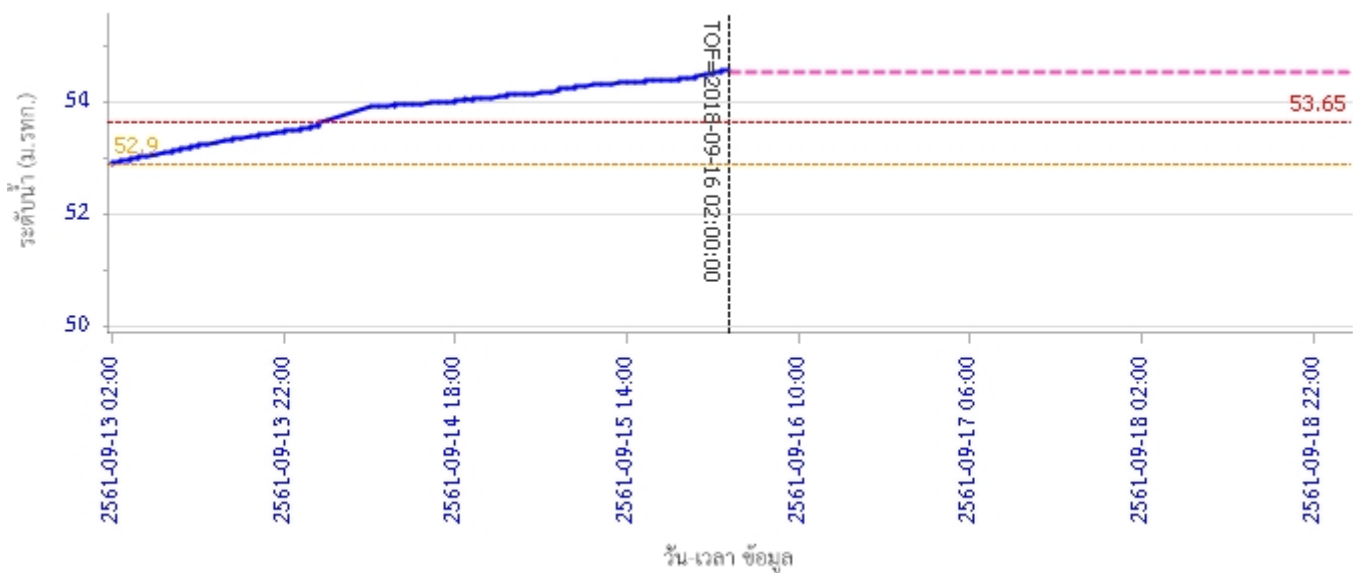


## รายงานสถานการณ์น้ำลุ่มน้ำป่าสัก วันที่ 17 กันยายน 2561

ผลการคำนวณระดับน้ำ สถานี 120112T แม่น้ำป่าสักที่บ้านหนองแหวน ต.วังมะช่อ อ.เมือง จ.เพชรบูรณ์

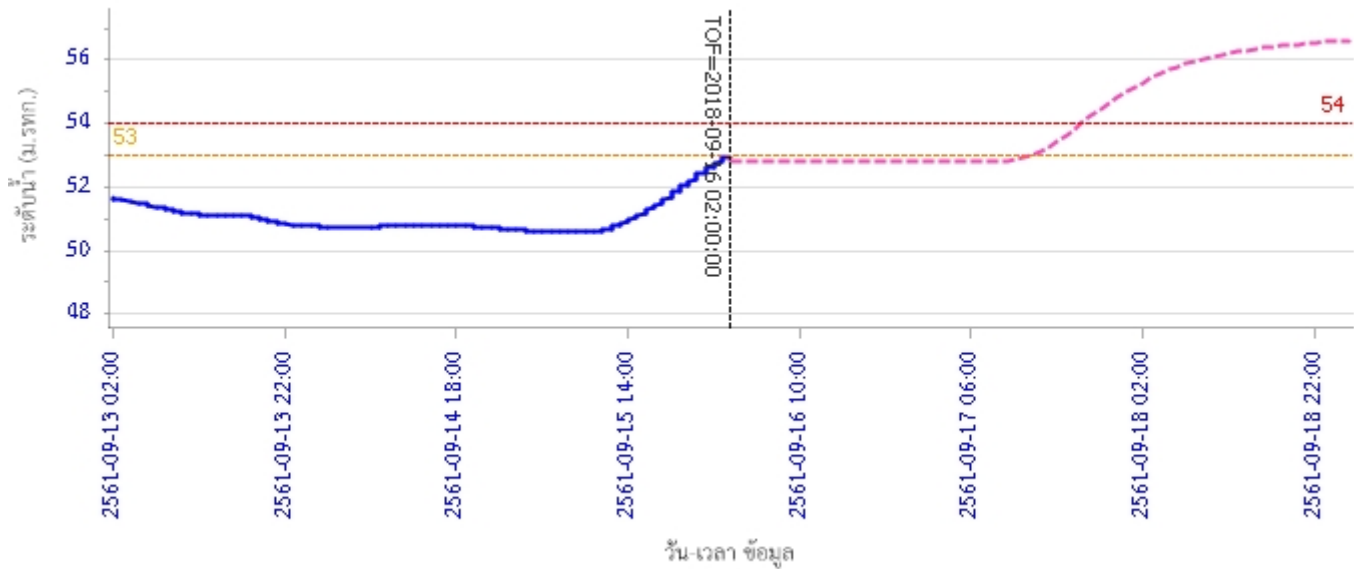


ผลการคำนวณระดับน้ำ สถานี 120113T แม่น้ำป่าสักที่บ้านเขาค้าง ต.คลองกระจิง อ.ศรีเทพ จ.เพชรบูรณ์

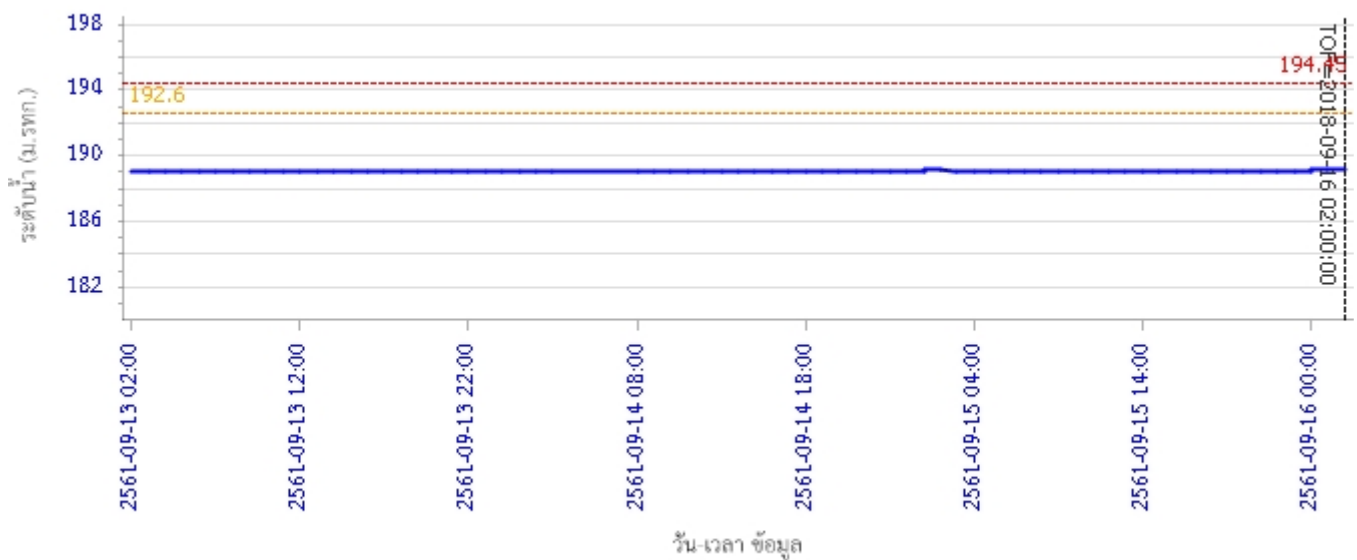


## รายงานสถานการณ์น้ำลุ่มน้ำป่าสัก วันที่ 17 กันยายน 2561

ผลการคำนวณระดับน้ำ สถานี 120702T ลำสนธิที่บ้านท่ายาง ต.หนองยายโตะ อ.ชัยบาดาล จ.ลพบุรี

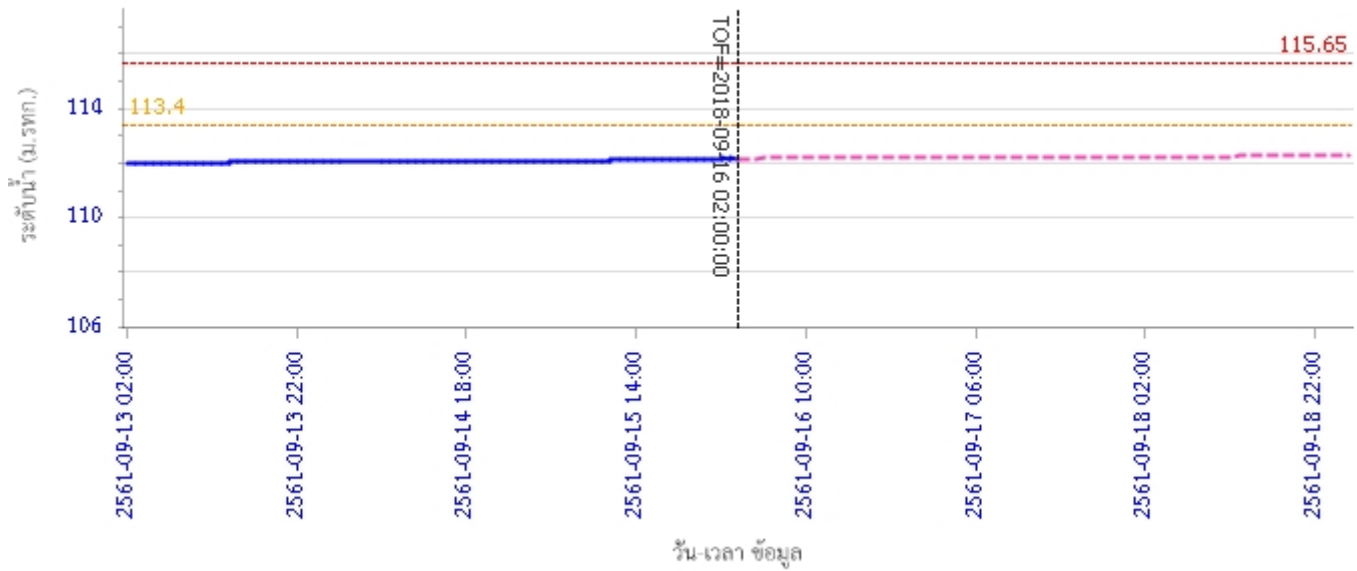


ผลการคำนวณระดับน้ำ สถานี 120901T ห้วยมวกเหล็กที่ อ.มวกเหล็ก ต.มวกเหล็ก อ.มวกเหล็ก จ.สระบุรี

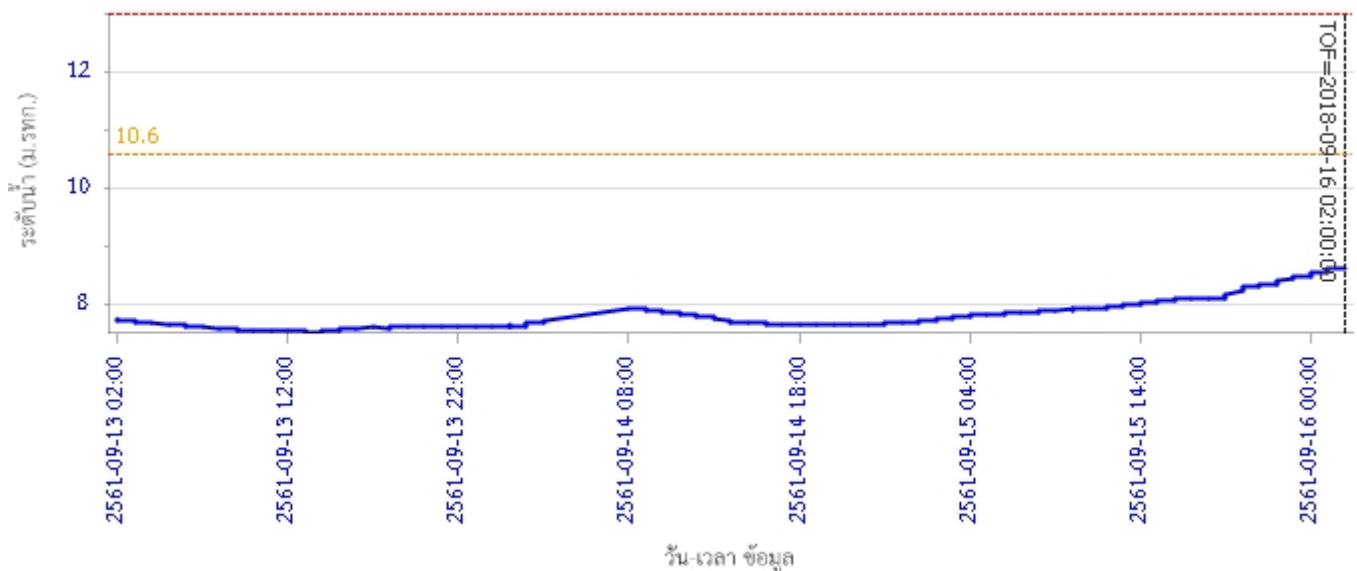


## รายงานสถานการณ์น้ำลุ่มน้ำป่าสัก วันที่ 17 กันยายน 2561

ผลการคำนวณระดับน้ำ สถานี 120107T แม่น้ำป่าสักที่ อ.เมืองเพชรบูรณ์ ต.นาป่า อ.เมือง จ.เพชรบูรณ์

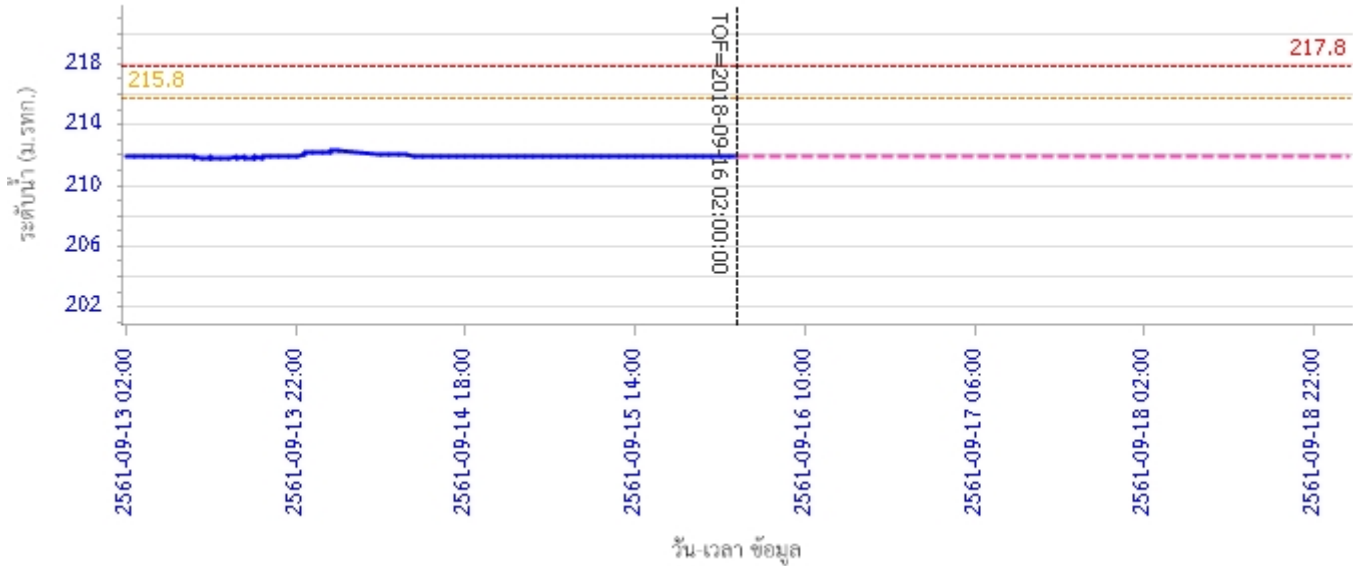


ผลการคำนวณระดับน้ำ สถานี 120106T แม่น้ำป่าสักที่ อ.เสาไห้ ต.ศาลาไทย อ.เสาไห้ จ.สระบุรี

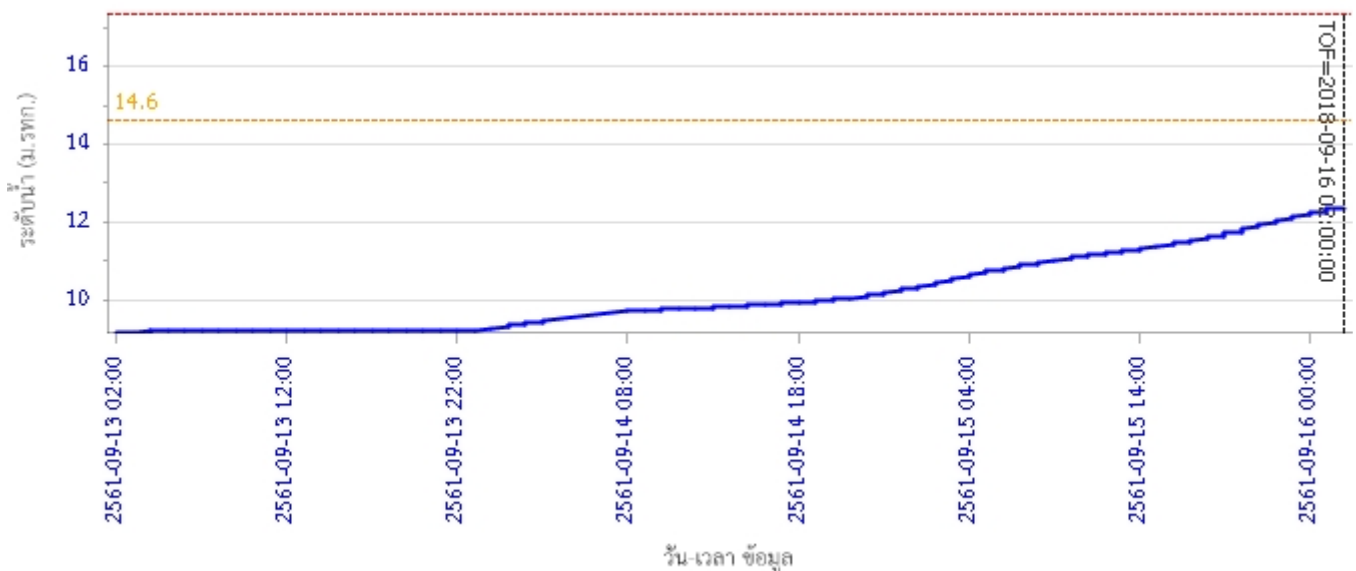


## รายงานสถานการณ์น้ำลุ่มน้ำป่าสัก วันที่ 17 กันยายน 2561

ผลการคำนวณระดับน้ำ สถานี 120205T แม่น้ำป่าสักที่บ้านอุ้มกะทาด ต.สิลา อ.หล่มเก่า จ.เพชรบูรณ์

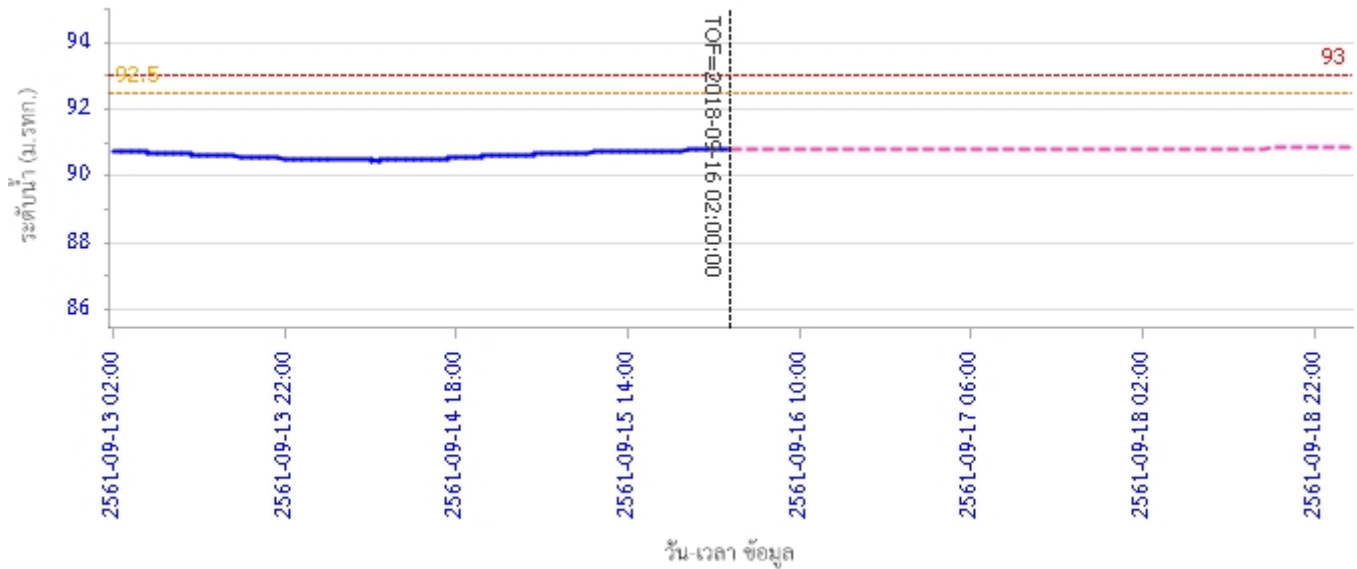


ผลการคำนวณระดับน้ำ สถานี 120109T แม่น้ำป่าสักที่ อ.แก่งคอย ต.แก่งคอย อ.แก่งคอย จ.สระบุรี

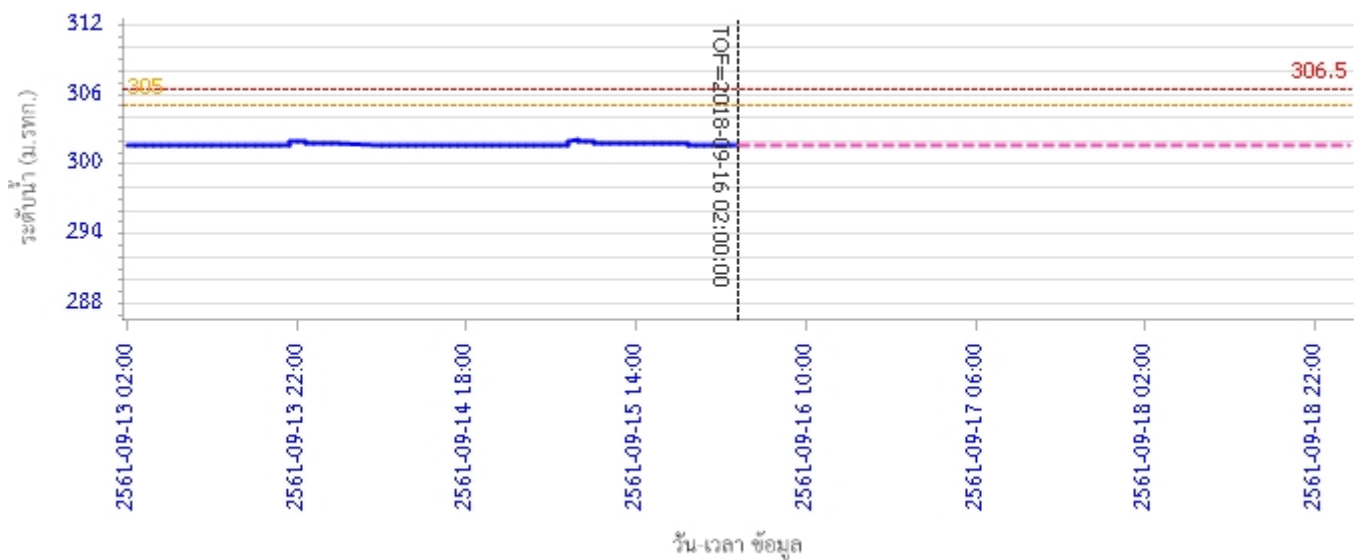


## รายงานสถานการณ์น้ำลุ่มน้ำป่าสัก วันที่ 17 กันยายน 2561

ผลการคำนวณระดับน้ำ สถานี 120110T แม่น้ำป่าสักที่บ้านวังโบสถ์ ต.วังโบสถ์ อ.หนองไผ่ จ.เพชรบูรณ์

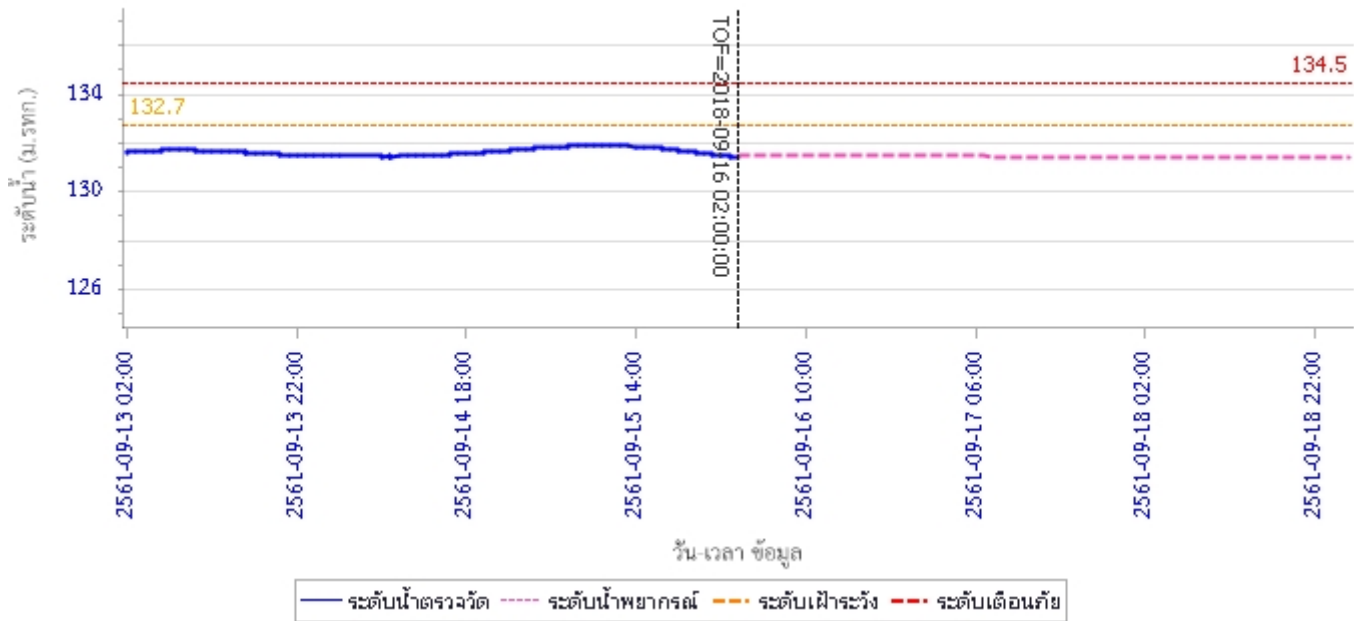


ผลการคำนวณระดับน้ำ สถานี 120304T ห้วยน้ำพุที่บ้านกกกะบาก ต.โป่ง อ.ด่านซ้าย จ.เลย



## รายงานสถานการณ์น้ำลุ่มน้ำป่าสัก วันที่ 17 กันยายน 2561

ผลการคำนวณระดับน้ำ สถานี 120111T แม่น้ำป่าสักที่บ้านจางวาง ต.ลานป่า อ.หสมลับ จ.เพชรบูรณ์



### 5) สรุปสถานการณ์น้ำ

สถานการณ์ในลุ่มน้ำป่าสักมีสถานการณ์เตือนภัยระดับน้ำ จำนวน 1 สถานี ได้แก่ สถานี 120113T แม่น้ำป่าสักที่บ้านเขาค้าง ต.คลองกระจิง อ.ศรีเทพ จ.เพชรบูรณ์ ขอให้ประชาชนในพื้นที่ตรวจสอบระดับน้ำและขนย้ายสิ่งของขึ้นที่สูง