

# รายงานสถานการณ์น้ำลุ่มน้ำบางปะกง-ปราจีนบุรี

## วันที่ 17 กันยายน 2561

### 1) สภาพภูมิอากาศ (ที่มา: กรมอุตุนิยมวิทยา)

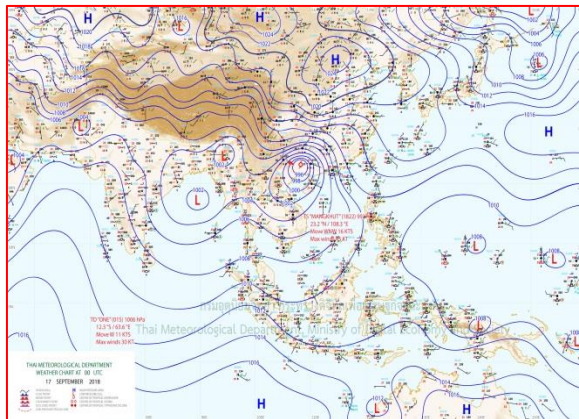
#### ลักษณะอากาศทั่วไป

พยากรณ์อากาศ 24 ชั่วโมงข้างหน้า บริเวณภาคกลาง ภาคตะวันออก และภาคใต้ มีฝนตกหนักบางแห่ง ส่วนภาคเหนือ และภาคตะวันออกเฉียงเหนือ มีฝนเพิ่มมากขึ้นและมีฝนตกหนักบางแห่ง สำหรับบริเวณทะเลอันดามันมีคลื่นสูง 2-4 เมตร และอ่าวไทยตอนบนมีคลื่นสูง 2-3 เมตร

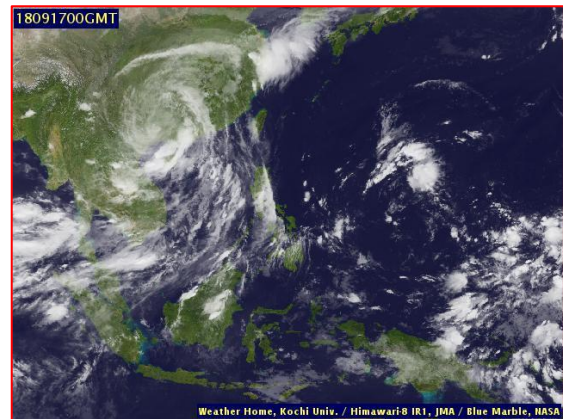
อนึ่ง พายุไต้ฝุ่น “มังคุด” (MANGKHUT) บริเวณประเทศจีนตอนใต้ มีศูนย์กลางอยู่ห่างออกไปทางตะวันออกเฉียงเหนือของเมืองหนานหนิง ประเทศจีน ประมาณ 63 กิโลเมตร ได้อ่อนกำลังลงเป็นพายุโซนร้อนแล้ว คาดว่าจะอ่อนกำลังลงอีกเป็นพายุดีเปรสชัน และหย่อมความกดอากาศต่ำตามลำดับ

#### สภาพอากาศภาคตะวันออก

มีเมฆมาก กับมีฝนฟ้าคะนอง ร้อยละ 60 ของพื้นที่ และมีฝนตกหนักบางพื้นที่ บริเวณจังหวัดจันทบุรี และตราด อุณหภูมิต่ำสุด 23-26 องศาเซลเซียส อุณหภูมิสูงสุด 28-34 องศาเซลเซียส ลมตะวันตกเฉียงใต้ ความเร็ว 20-35 กม./ชม. ทะเลมีคลื่นสูงประมาณ 2 เมตร บริเวณที่มีฝนฟ้าคะนองคลื่นสูงมากกว่า 2 เมตร



แผนที่อากาศวันที่ 17 ก.ย. 2561 เวลา 07.00 น.



ภาพถ่ายจากดาวเทียม วันที่ 17 ก.ย. 2561 เวลา 07.00 น.

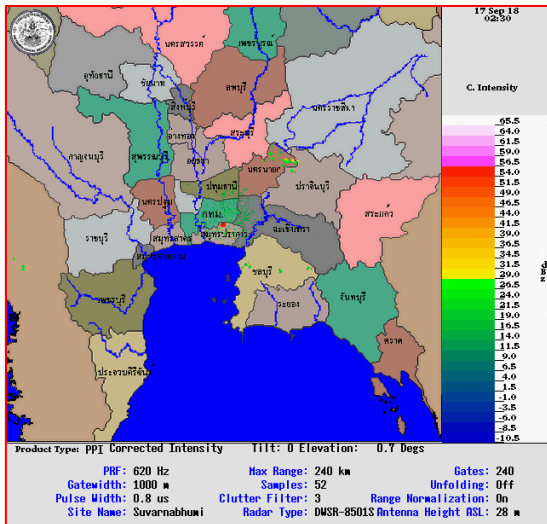
### 2) สถานการณ์ฝน

จากข้อมูลสถานการณ์ฝนในพื้นที่ลุ่มน้ำบางปะกง-ปราจีนบุรี ของวันที่ 17 กันยายน 2561 จากกรมทรัพยากรน้ำ กรมอุตุนิยมวิทยา และสถาบันสารสนเทศทรัพยากรน้ำและการเกษตร (องค์การมหาชน) พบว่าพื้นที่ส่วนใหญ่มีฝนตกเล็กน้อยถึงปานกลาง และมีฝนตกหนักถึงหนักมากในบางพื้นที่ โดยบริเวณพื้นที่จังหวัดนครนายก ฉะเชิงเทรา ปราจีนบุรี และสระแก้ว มีปริมาณฝน 2.6 – 303.0 มม.

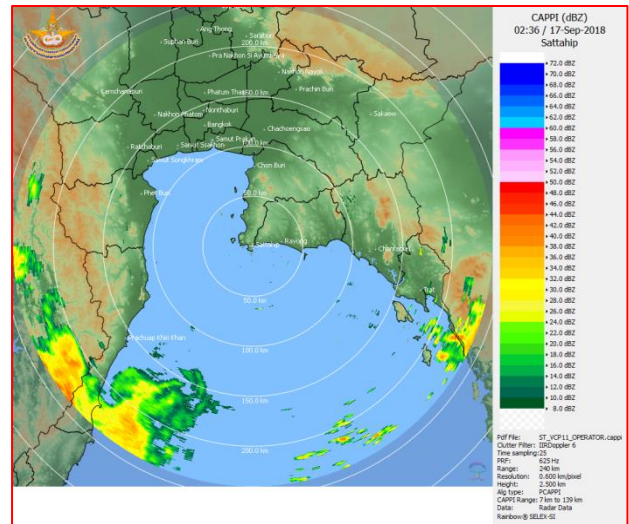
ข้อมูลสถานการณ์ฝนในพื้นที่ลุ่มน้ำบางปะกง-ปราจีนบุรี ณ วันที่ 17 กันยายน 2561  
(ข้อมูลจากกรมอุตุนิยมวิทยา เวลา 07.00 น.)

ลำดับ	พื้นที่	ปริมาณฝน (มม.)
1	อ.เมือง จ.นครนายก	2.6
2	อ.ราชสำส่น จ.ฉะเชิงเทรา	<b>303.0</b>
3	อ.ประจันตคาม จ.ปราจีนบุรี	15.7
4	อ.กบินทร์บุรี จ.ปราจีนบุรี	59.7
5	อ.เมือง จ.สระแก้ว	22.6
6	อ.เขาฉกรรจ์ จ.สระแก้ว	22.3

หมายเหตุ“ฝน” คือ ฝนวัดปริมาณไม่ได้ (ต่ำกว่า 0.1 มิลลิเมตร), “\*” คือ ไม่ได้รับข้อมูล



ภาพเรดาร์ตรวจอากาศ “สถานีสุวรรณภูมิ”  
ณ วันที่ 17 กันยายน 2561 เวลา 09.30 น.  
(ที่มา : กรมอุตุนิยมวิทยา)



ภาพเรดาร์ตรวจอากาศ “สถานีสัตหีบ”  
ณ วันที่ 17 กันยายน 2561 เวลา 09.36 น.  
(ที่มา : กรมอุตุนิยมวิทยา)

สถานการณ์น้ำฝน

<p>WRF-ROMS (ThaiGeo), 24-Hour Precipitation, Thailand Model (3x3 km) 16-Sep-2018 19:00 to 17-Sep-2018 19:00 (Bangkok Time)</p> <p>Created by HAI Initial date 16-Sep-2018 19:00 (Bangkok Time)</p>	<p>WRF-ROMS (ThaiGeo), 24-Hour Precipitation, Thailand Model (3x3 km) 17-Sep-2018 19:00 to 18-Sep-2018 19:00 (Bangkok Time)</p> <p>Created by HAI Initial date 16-Sep-2018 19:00 (Bangkok Time)</p>
<p>แผนที่การคาดการณ์น้ำฝนวันที่ 17 ก.ย. 61</p>	<p>แผนที่การคาดการณ์น้ำฝนวันที่ 18 ก.ย. 61</p>
<p>WRF-ROMS (ThaiGeo), 24-Hour Precipitation, Thailand Model (3x3 km) 18-Sep-2018 19:00 to 19-Sep-2018 19:00 (Bangkok Time)</p> <p>Created by HAI Initial date 16-Sep-2018 19:00 (Bangkok Time)</p>	<p>WRF-ROMS (ThaiGeo), 24-Hour Precipitation, Southeast Asia Model (9x9 km) 19-Sep-2018 19:00 to 20-Sep-2018 19:00 (Bangkok Time)</p> <p>Created by HAI Initial date 16-Sep-2018 19:00 (Bangkok Time)</p>
<p>แผนที่การคาดการณ์น้ำฝนวันที่ 19 ก.ย. 61</p>	<p>แผนที่การคาดการณ์น้ำฝนวันที่ 20 ก.ย. 61</p>
<p>WRF-ROMS (ThaiGeo), 24-Hour Precipitation, Southeast Asia Model (9x9 km) 20-Sep-2018 19:00 to 21-Sep-2018 19:00 (Bangkok Time)</p> <p>Created by HAI Initial date 16-Sep-2018 19:00 (Bangkok Time)</p>	<p>WRF-ROMS (ThaiGeo), 24-Hour Precipitation, Southeast Asia Model (9x9 km) 21-Sep-2018 19:00 to 22-Sep-2018 19:00 (Bangkok Time)</p> <p>Created by HAI Initial date 16-Sep-2018 19:00 (Bangkok Time)</p>
<p>แผนที่การคาดการณ์น้ำฝนวันที่ 21 ก.ย. 61</p>	<p>แผนที่การคาดการณ์น้ำฝนวันที่ 22 ก.ย. 61</p>
<p>ที่มา : <a href="http://www.thaiwater.net">www.thaiwater.net</a></p>	
<p>ผลการคาดการณ์ปริมาณฝนล่วงหน้า</p>	

3) ข้อมูลปริมาณน้ำในลำน้ำ

สถานการณ์น้ำท่า (13 – 17 ก.ย. 2561 ที่มา: กรมชลประทาน เวลา 06.00 น.)

สถานี	อำเภอ	จังหวัด	ลุ่มน้ำ	ระดับตลิ่ง (ม.)	พฤษภาคม	ตุลาคม	เสาร์	อาทิตย์	จันทร์	แนว โน้ม (เพิ่ม/ ลด)
				ความจุ ลำน้ำ (ลบ.ม./วิ.)	13 ก.ย.	14 ก.ย.	15 ก.ย.	16 ก.ย.	17 ก.ย.	
Kgt.19A	พนัส นิคม	ชลบุรี	บางปะกง	4.8	1.69	1.85	2.48	2.27	2.08	ลดลง
				*	1.45	3.25	15.60	11.40	7.60	
Kgt.30	เทศบาล เมือง	ฉะเชิงเทรา	บางปะกง	1.70	0.32	0.14	0.13	0.13	0.12	ลดลง
				น้ำหนุ่น	*	*	*	*	*	
Ny.1B	เมือง	นครนายก	บางปะกง	8.81	5.30	4.91	5.39	5.84	5.60	ลดลง
				206	49.00	33.40	52.60	70.60	61.00	
Ny.3	บ้านนา	นครนายก	บางปะกง	6.26	3.79	3.29	3.01	3.55	3.44	ลดลง
				67.20	27.14	19.56	15.92	23.18	21.51	
Ny.4	เมือง	ปราจีนบุรี	บางปะกง	3.34	1.05	1.00	1.35	1.30	1.20	ลดลง
				185	13.50	12.00	24.00	22.00	18.00	
Ny.7	เมือง	นครนายก	บางปะกง	5.38	4.30	4.21	4.42	4.61	4.52	ลดลง
				*	*	*	*	*	*	
Kgt.1	เมือง	ปราจีนบุรี	ปราจีนบุรี	4.13	4.15	4.18	4.16	4.16	4.16	ทรงตัว
				774.00	778.00	784.00	780.00	780.00	780.00	
Kgt.3	กบินทร์ บุรี	ปราจีนบุรี	ปราจีนบุรี	10.20	8.47	8.54	8.74	8.97	9.02	เพิ่มขึ้น
				648.00	470.60	476.20	493.60	514.30	518.80	
Kgt.6	ศรีมหา โพธิ์	ปราจีนบุรี	ปราจีนบุรี	7.10	6.41	6.45	6.48	6.55	6.60	เพิ่มขึ้น
				-	*	*	*	*	*	
Kgt.9	เขา ฉกรรจ์	สระแก้ว	ปราจีนบุรี	10.00	4.71	4.89	6.60	7.77	4.79	ลดลง
				444.00	83.60	105.80	167.40	219.40	93.20	
Kgt.10	เมือง	สระแก้ว	ปราจีนบุรี	11.00	6.80	6.73	7.54	9.63	9.47	ลดลง
				300.00	93.00	92.30	121.80	221.65	213.50	
Kgt.13A	กบินทร์ บุรี	ปราจีนบุรี	ปราจีนบุรี	16.17	12.73	13.20	13.19	13.74	14.11	เพิ่มขึ้น
				417.20	232.00	255.20	255.00	282.50	302.55	
Kgt.14	นาดี	ปราจีนบุรี	ปราจีนบุรี	7.06	2.00	2.51	2.95	2.39	2.15	ลดลง
				313.00	7.00	17.30	30.50	13.70	8.50	

หมายเหตุ\* ไม่ได้รับข้อมูล

ข้อมูลระดับน้ำจากระบบตรวจวัดสภาพทางไกลอัตโนมัติลุ่มน้ำบางปะกง-ปราจีนบุรี กรมทรัพยากรน้ำ

**ข้อมูลระดับน้ำ** (13 – 15 ก.ย. 2561 ที่มา: กรมทรัพยากรน้ำ เวลา 07.00 น.)

สถานี	ตำบล	อำเภอ	จังหวัด	ลุ่มน้ำ	ระดับ ตลิ่ง (ต่ำสุด)	พฤษภาคม	ตุลาคม	ธันวาคม	แนวโน้ม (เพิ่ม/ ลด)
						13 ก.ย.	14 ก.ย.	15 ก.ย.	
บ้านทุ่งยายชี	ท่าตะเกียบ	ท่าตะเกียบ	ฉะเชิงเทรา	บางปะกง	5.80	3.26	4.05	3.17	ลดลง
บ้านป่าชะ	ป่าชะ	บ้านนา	นครนายก	บางปะกง	5.50	3.24	3.23	3.24	เพิ่มขึ้น
บ้านท่าไผ่ป่า	วัดโบสถ์	เมือง	ปราจีนบุรี	ปราจีนบุรี	5.90	4.75	4.73	4.74	เพิ่มขึ้น
บ้านเก่าเขาฉกรรจ์	หนองหว้า	เขาฉกรรจ์	สระแก้ว	ปราจีนบุรี	8.60	2.79	2.79	3.78	เพิ่มขึ้น

ปริมาณน้ำในลำน้ำในพื้นที่ลุ่มน้ำบางปะกง-ปราจีนบุรี วันที่ 17 กันยายน 2561



สถานีเชิงสะพานฉะเชิงเทรา ต.หน้าเมือง อ.เมือง จ.ฉะเชิงเทรา  
(ลุ่มน้ำบางปะกง – แม่น้ำบางปะกง)

#### 4) สรุป

- สถานการณ์น้ำในลุ่มน้ำบางปะกง อยู่ในภาวะปกติ (ระดับน้ำต่ำกว่าระดับตลิ่งต่ำสุด) และระดับน้ำในลำน้ำส่วนใหญ่มีแนวโน้มลดลง

- สถานการณ์น้ำในลุ่มน้ำปราจีนบุรี อยู่ในภาวะปกติ (ระดับน้ำต่ำกว่าระดับตลิ่งต่ำสุด) และระดับน้ำในลำน้ำส่วนใหญ่มีแนวโน้มเพิ่มขึ้น