

# รายงานสถานการณ์น้ำลุ่มน้ำยมและน่าน

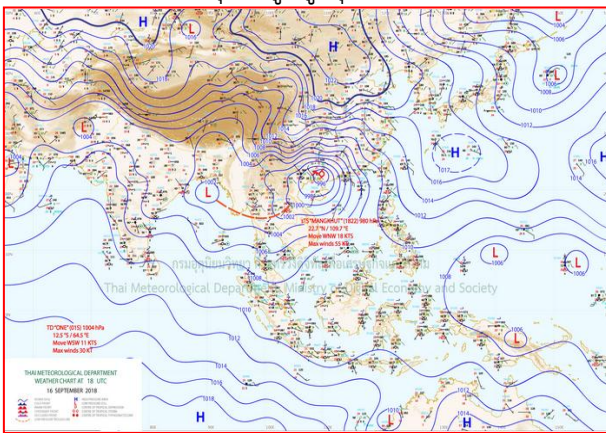
## วันที่ 17 กันยายน 2561

### 1) สภาพภูมิอากาศ

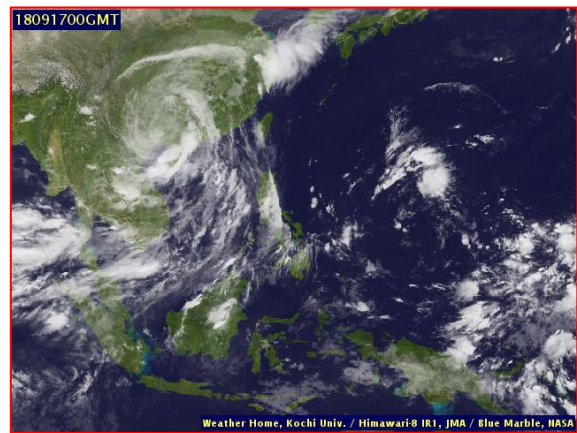
#### ลักษณะอากาศทั่วไป (ที่มา: กรมอุตุนิยมวิทยา)

พยากรณ์อากาศ 24 ชั่วโมงข้างหน้า บริเวณภาคกลาง ภาคตะวันออก และภาคใต้ มีฝนตกหนักบางแห่ง ส่วนภาคเหนือ และภาคตะวันออกเฉียงเหนือ มีฝนเพิ่มมากขึ้นและมีฝนตกหนักบางแห่ง สำหรับบริเวณทะเลอันดามันมีคลื่นสูง 2-4 เมตร และอ่าวไทยตอนบนมีคลื่นสูง 2-3 เมตร อนึ่ง พายุไต้ฝุ่น “มังคุด”(MANGKHUT) บริเวณประเทศจีนตอนใต้ มีศูนย์กลางอยู่ห่างออกไปทางตะวันออกเฉียงเหนือของเมืองหนานหนิง ประเทศจีน ประมาณ 63 กิโลเมตร ได้อ่อนกำลังลงเป็นพายุโซนร้อนแล้ว คาดว่าจะอ่อนกำลังลงอีกเป็นพายุดีเปรสชัน และหย่อมความกดอากาศต่ำตามลำดับ

มีเมฆเป็นส่วนมาก กับมีฝนฟ้าคะนอง ร้อยละ 40 ของพื้นที่ และมีฝนตกหนักบางแห่ง บริเวณจังหวัด เชียงราย พะเยา แพร่ น่าน และอุตรดิตถ์ อุณหภูมิต่ำสุด 24-25 องศาเซลเซียส อุณหภูมิสูงสุด 34-36 องศาเซลเซียส ผลคาดการณ์ปริมาณน้ำฝนล่วงหน้า 1-7 วัน ในช่วงวันที่ 17 - 22 ก.ย. 61 มีฝนฟ้าคะนองร้อยละ 60-70 ของพื้นที่ กับมีฝนตกหนักบางแห่ง ในช่วงวันที่ 17 - 20 ก.ย. 61 ลมตะวันตกเฉียงใต้ ความเร็ว 15-35 กม./ชม. ส่วนในช่วงวันที่ 21-22 ก.ย. 61 ลมตะวันตกเฉียงใต้ ความเร็ว 15-30 กม./ชม. อุณหภูมิต่ำสุด 21-26 องศาเซลเซียส อุณหภูมิสูงสุด 32-35 องศาเซลเซียส



แผนที่อากาศ วันที่ 17 ก.ย. 2561 เวลา 07.00 น.



ภาพถ่ายจากดาวเทียม วันที่ 17 ก.ย. 2561

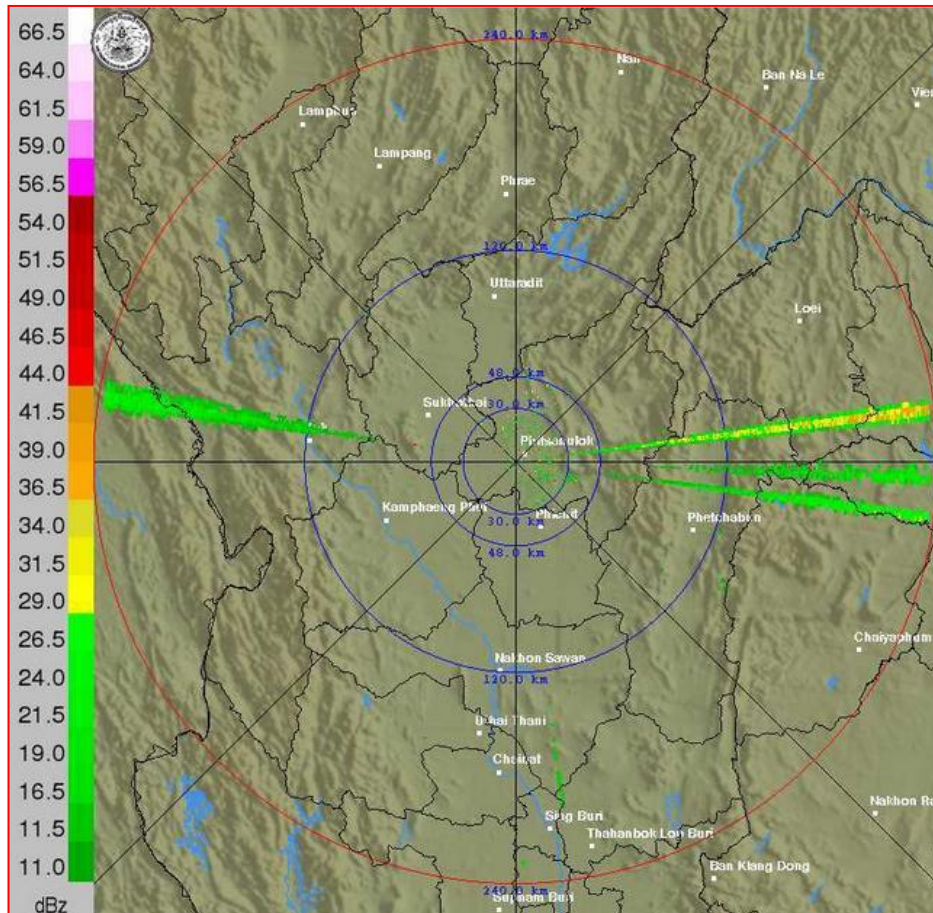
### 2) สถานการณ์ฝน

จากข้อมูลสถานการณ์ฝนในพื้นที่ลุ่มน้ำยมและน่านของวันที่ 17 กันยายน 2561 จากกรมทรัพยากรน้ำ กรมอุตุนิยมวิทยา กรมชลประทาน และสถาบันสารสนเทศทรัพยากรน้ำและการเกษตร (องค์การมหาชน) พบว่า มีปริมาณฝนตกในพื้นที่ลุ่มน้ำยมและน่าน ในบริเวณจ.น่าน จ.พิษณุโลก มีปริมาณฝน 1.2 – 6.8 มม.

ข้อมูลสถานการณ์ฝนในพื้นที่ลุ่มน้ำยมและน่าน ณ วันที่ 17 กันยายน 2561 เวลา 07.00 น.

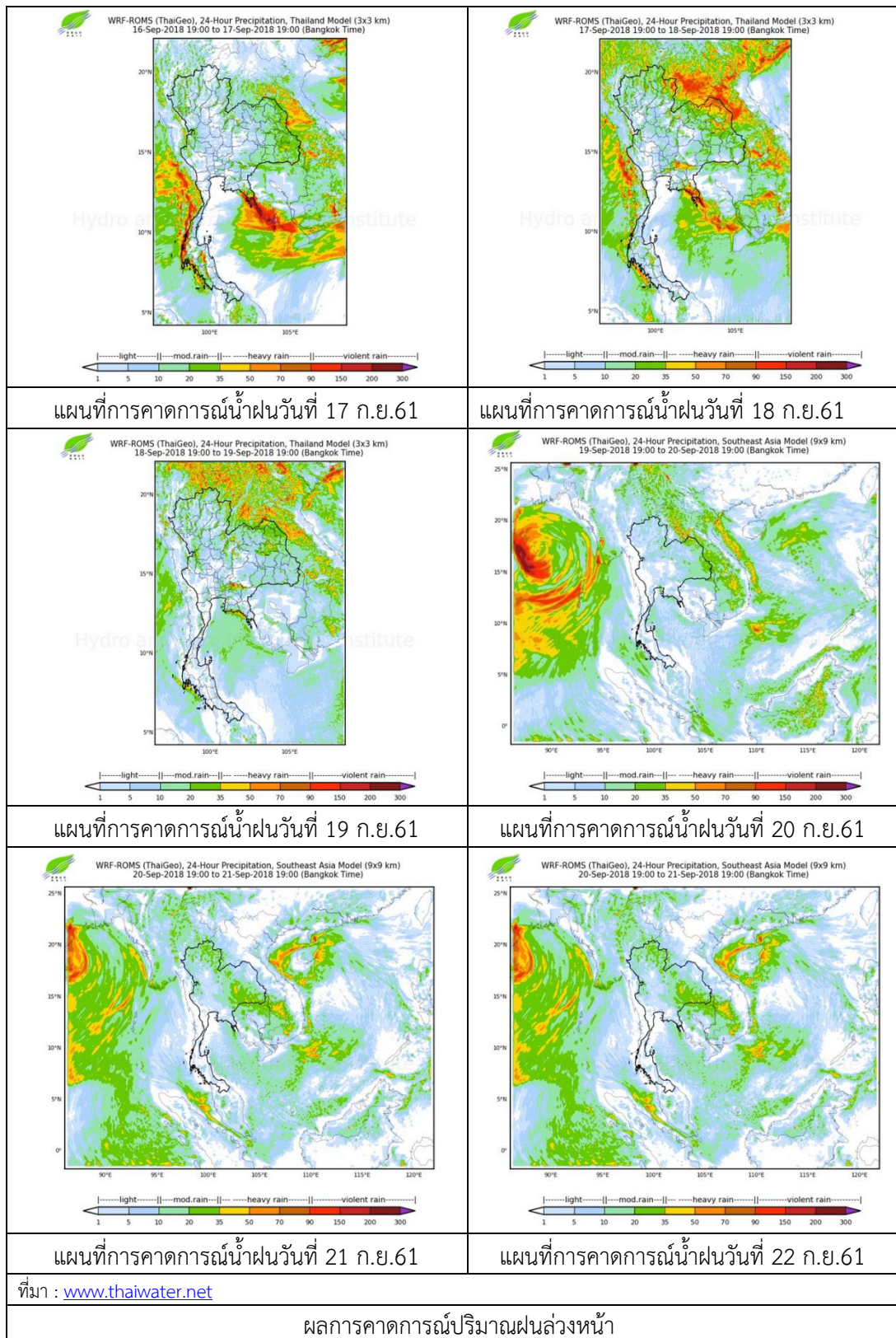
ลำดับ	สถานี	17 ก.ย. 2561
1	อ.แม่จริม จ.น่าน	2.8
2	อ.สันติสุข จ.น่าน	1.2
3	อ.ชาติการ จ.พิษณุโลก	6.8

หมายเหตุ “ฝน” คือ ฝนวัดปริมาณไม่ได้ (ต่ำกว่า 0.1 มิลลิเมตร)



ภาพเรดาร์ตรวจอากาศ “พิษณุโลก” ณ วันที่ 17 กันยายน 2561 (ที่มา : กรมอุตุนิยมวิทยา)

สถานการณ์น้ำฝน



### 3) ข้อมูลปริมาณน้ำในลำน้ำ

ปัจจุบันสถานการณ์น้ำในลุ่มน้ำยมอยู่ในภาวะปกติ ระดับน้ำในลำน้ำส่วนใหญ่มีแนวโน้มทรงตัว และสถานการณ์น้ำในลำน้ำน่านอยู่ในภาวะปกติ ระดับน้ำในลำน้ำส่วนใหญ่มีแนวโน้มทรงตัว

สถานการณ์น้ำท่า (13 - 17 ก.ย. 2561 ที่มา: กรมชลประทาน)

สถานี	แม่น้ำ	อำเภอ	จังหวัด	ระดับตลิ่ง	พฤษภาคม	ตุลาคม	เสาร์	อาทิตย์	จันทร์
				ปริมาณน้ำ (ลบ.ม./วิ.)	ก.ย.	ก.ย.	ก.ย.	ก.ย.	ก.ย.
Y.14	ยม	ศรีสะเกษ	สุโขทัย	12.00	3.83	3.65	3.39	3.48	3.26
				2,319	302.40	285.00	261.60	269.40	250.50
Y.16	ยม	บางระกำ	พิษณุโลก	7.00	5.43	4.91	5.06	5.20	5.31
				207.0	135.82	113.92	120.37	126.26	130.84
Y.5	ยม	โพทะเล	พิจิตร	8.25	4.89	4.97	4.95	5.00	5.16
				652	196.50	200.80	199.70	202.40	211.30
N.60	น่าน	ตรอน	อุตรดิตถ์	9.70	1.03	1.10	0.99	1.07	0.95
				2,055	160.35	167.00	156.57	164.15	152.85
N.27A	น่าน	พรหมพิราม	พิษณุโลก	9.17	1.82	1.79	1.84	1.80	1.64
				476	184.60	183.10	185.70	183.60	175.60
N.7A	น่าน	บางมูลนาก	พิจิตร	10.78	4.86	4.60	4.15	4.30	4.40
				1,152	390.80	363.80	321.10	334.80	344.20

\*\*\* ยังไม่ได้รับรายงาน



สถานีสะพานพระแม่ย่า อ.เมือง จ.สุโขทัย  
(ลุ่มน้ำยม)



สถานีสะพานท่าเสา อ.เมือง จ.อุตรดิตถ์  
(ลุ่มน้ำน่าน)

ปริมาณน้ำในลำน้ำในพื้นที่ลุ่มน้ำยมและน่าน

### 4) สรุป

- สถานการณ์น้ำในลุ่มน้ำยมอยู่ในภาวะปกติ (ระดับน้ำต่ำกว่าระดับตลิ่งต่ำสุด) ระดับน้ำในลำน้ำส่วนใหญ่มีแนวโน้มทรงตัว
- สถานการณ์น้ำในลุ่มน้ำน่านอยู่ในภาวะปกติ (ระดับน้ำต่ำกว่าระดับตลิ่งต่ำสุด) ระดับน้ำในลำน้ำส่วนใหญ่มีแนวโน้มทรงตัว