

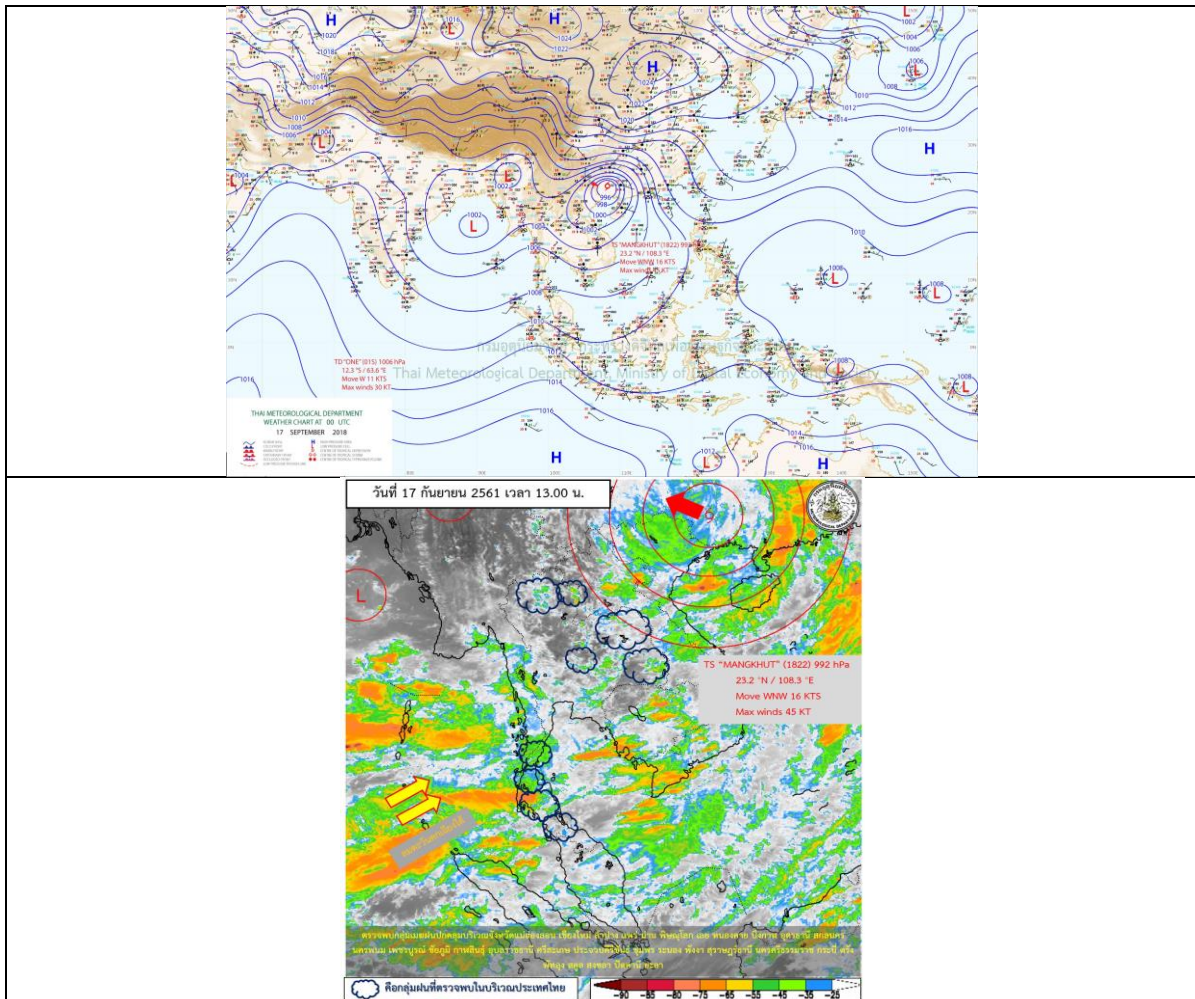
รายงานสถานการณ์น้ำและคาดการณ์น้ำในพื้นที่ ลุ่มน้ำโขง-ซี-มูล วันที่ 17 กันยายน 2561

1. พยากรณ์อากาศ

ตารางที่ 1 พยากรณ์อากาศ วันที่ 17 กันยายน 2561

ภาคตะวันออกเฉียงเหนือ	มีเมฆเป็นส่วนมาก กับมีฝนฟ้าคะนอง ร้อยละ 70 ของพื้นที่ และมีฝนตกหนักบางแห่ง
	บริเวณจังหวัดหนองบัวลำภู อุดรธานี หนองคาย บึงกาฬ สกลนคร นครพนม
	มุกดาหาร และกาฬสินธุ์
	อุณหภูมิต่ำสุด 23-26 องศาเซลเซียส อุณหภูมิสูงสุด 34-35 องศาเซลเซียส ลมตะวันตกเฉียงใต้ ความเร็ว 15-30 กม./ชม.

ที่มา : https://www.tmd.go.th/daily_forecast.php



รูปที่ 1 พยากรณ์อากาศ วันที่ 17 ก.ย. 2561



2. สรุประดับน้ำรายวัน

ตารางที่ 2 สรุปสถานการณ์ของพื้นที่ลุ่มน้ำโขง ชี มูล ประจำวันที่ 17-08-61
หน่วยเมตร และในภาพรวมจากวันที่เริ่มต้นและวันที่สิ้นสุดการสังเกตการณ์สังเกตที่ 3 วัน

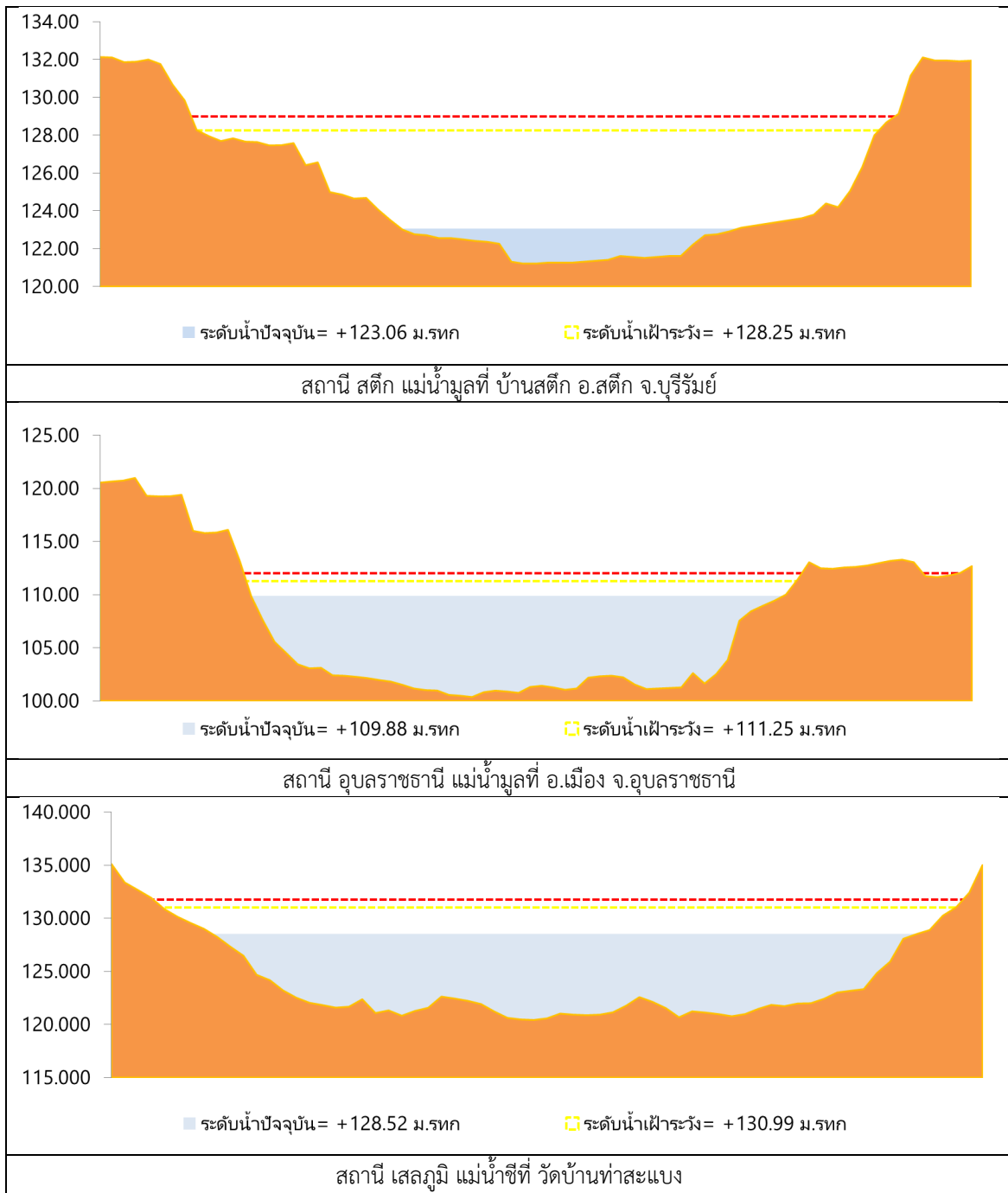
ลำดับที่	สถานี	ระดับน้ำ	ระดับน้ำ (เมตร)		ระดับน้ำการกรม (เมตร)							แนวโน้ม			
			ค่า H	ค่า HHI	17-08-61	18-08-61	19-08-61	20-08-61	13-08-61	14-08-61	15-08-61		16-08-61	17-08-61	18-08-61
1	น้ำที่ บ้านม่วงตึ๊ด อ.เมือง จ.น่าน สถานี E66A	น้ำตื้น	137.65	138.40	132.64	133.01	133.56	133.67	133.67	133.67	133.67	133.67	132.87	133.51	ลดลงจากเดิม
2	น้ำที่ กอแงวนอ้อ อ.น่าน สถานี E20A	น้ำตื้น	127.25	122.00	120.96	120.83	120.75	120.67	120.67	120.67	120.67	120.67	121.17	121.18	เพิ่มขึ้น
3	น้ำที่ ทุ่งนาค้อ อ.น่าน สถานี E18	น้ำตื้น	130.99	131.74	128.18	128.21	128.34	128.52	128.52	128.52	128.52	128.52	128.77	128.81	เพิ่มขึ้น
4	น้ำที่ อ.โพนพิสัย อ.น่าน สถานี E91	น้ำตื้น	148.95	149.70	142.44	146.15	145.10	145.20	145.20	145.20	145.20	145.20	140.98	142.17	ลดลงจากเดิม
5	น้ำตื้น บ้านสัก อ.สัก จ.บุรีรัมย์ สถานี M6A	น้ำตื้น	128.25	129.00	123.12	123.08	123.06	123.06	123.06	123.06	123.06	123.06	123.77	122.77	เพิ่มจากเดิม
6	น้ำตื้น อ.เมือง จ.อุบลราชธานี สถานี M7	น้ำตื้น	111.25	112.00	109.94	109.88	109.86	109.88	109.88	109.88	109.88	109.88	110.72	112.09	เพิ่มขึ้น

พจนานุกรม: H ระดับน้ำจุดสังเกต

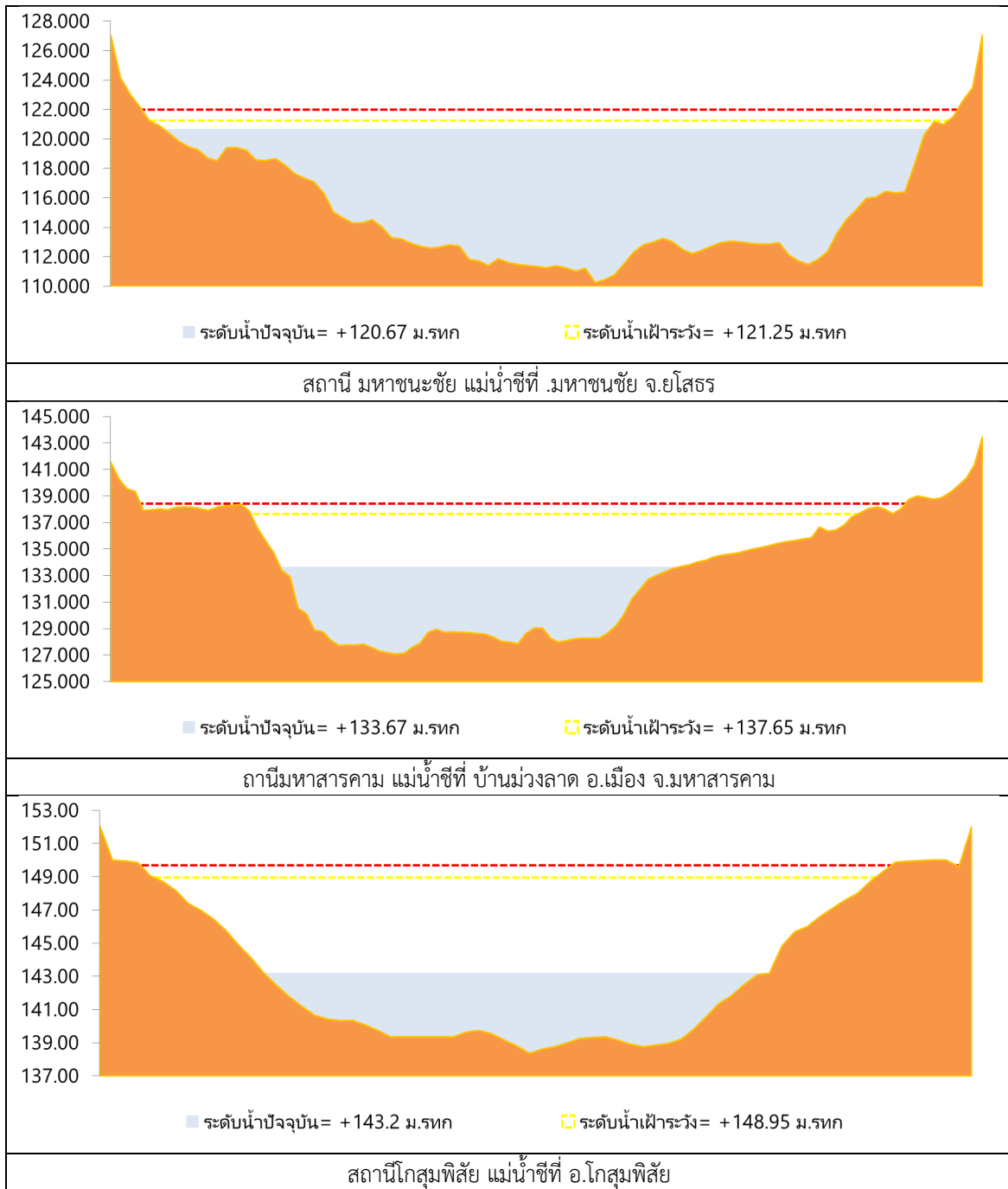
- HHI ระดับน้ำจุดสังเกต



2.1 ระดับน้ำในลำน้ำ



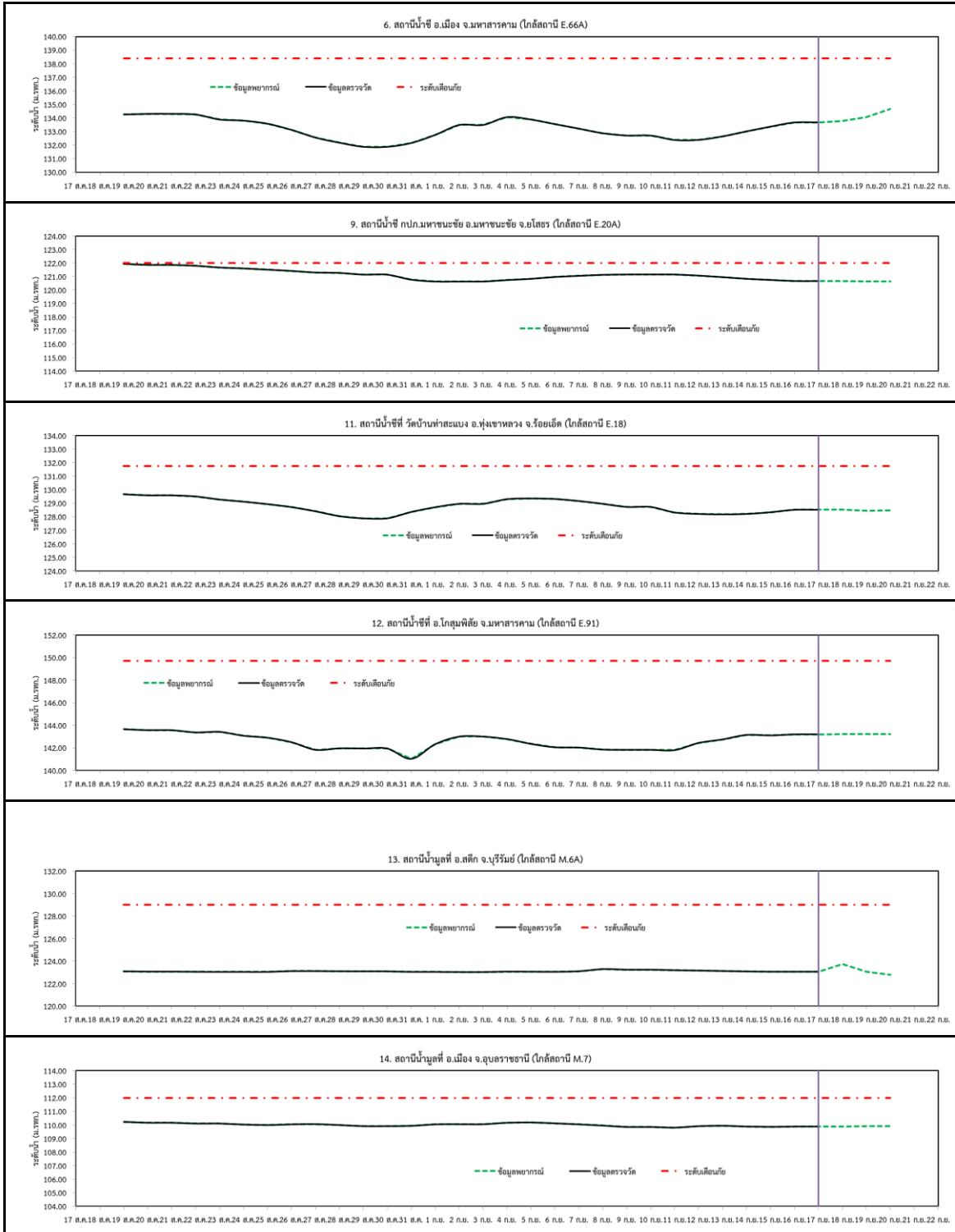
รูปที่ 2 กราฟระดับน้ำในลำน้ำ



รูปที่ 2 กราฟระดับน้ำในลำน้ำ (ต่อ)



3. ผลการวิเคราะห์สถานการณ์น้ำ



รูปที่ 3 กราฟระดับน้ำย้อนหลัง 30 วัน และค่าพยากรณ์

4. สรุปสถานการณ์



ระดับน้ำอยู่ในเกณฑ์ปกติ