

รายงานสถานการณ์น้ำลุ่มน้ำเจ้าพระยา

วันที่ 18 กันยายน 2561

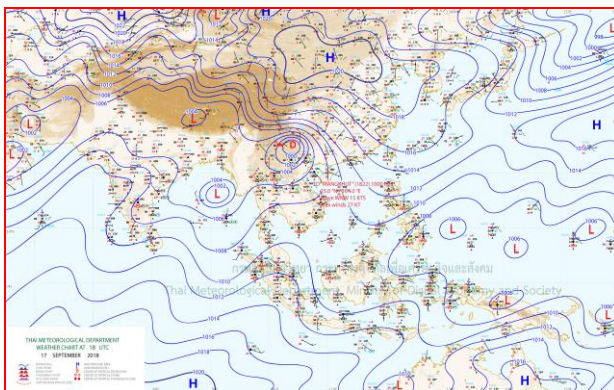
1) สภาพภูมิอากาศ

ลักษณะอากาศทั่วไป (ที่มา: กรมอุตุนิยมวิทยา)

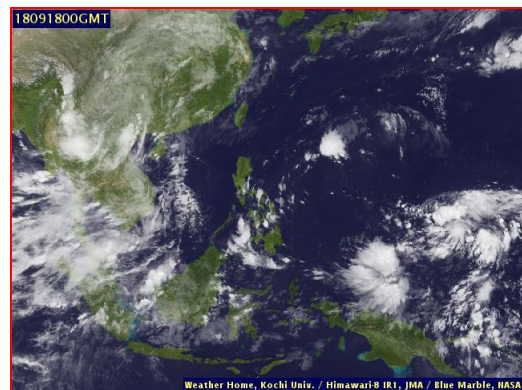
พยากรณ์อากาศ 24 ชั่วโมง บริเวณภาคกลาง ภาคตะวันออก และภาคใต้ มีฝนตกต่อเนื่องและมีฝนตกหนักบางแห่ง สำหรับภาคเหนือและภาคตะวันออกเฉียงเหนือมีฝนเพิ่มมากขึ้นและมีฝนตกหนักบางแห่ง ขอให้ประชาชนบริเวณดังกล่าวระวังอันตรายจากฝนตกหนักและฝนที่ตกสะสม ซึ่งจะทำให้เกิดน้ำท่วมฉับพลัน และน้ำป่าไหลหลากไว้ด้วย สำหรับบริเวณทะเลอันดามันมีคลื่นสูง 2-4 เมตร และอ่าวไทยตอนบนมีคลื่นสูง 2-3 เมตร ขอให้ชาวเรือควรเดินเรือด้วยความระมัดระวัง และเรือเล็กควรงดออกจากฝั่งจนถึงวันที่ 20 กันยายน 2561 อนึ่ง พายุดีเปรสชัน “มังคุด”(MANGKHUT) บริเวณประเทศจีนตอนใต้ มีศูนย์กลางอยู่บริเวณเมืองคุนหมิง ประเทศจีน คาดว่าจะอ่อนกำลังลงหย่อมความกดอากาศต่ำ บริเวณมณฑลยูนนาน ประเทศจีนในวันนี้ (18 ก.ย. 61) ขอให้ผู้ที่เดินทางไปเมืองหนานหนิง และ มณฑลยูนนาน ประเทศจีน ตรวจสอบสภาพอากาศก่อนเดินทางด้วย

มรสุมตะวันตกเฉียงใต้ที่พัดปกคลุมทะเลอันดามัน ประเทศไทย และอ่าวไทย มีกำลังแรง ลักษณะเช่นนี้ทำให้บริเวณภาคกลาง ภาคตะวันออก และภาคใต้ มีฝนตกหนักบางแห่ง ในขณะที่พายุ “มังคุด” ปกคลุมบริเวณประเทศจีนตอนใต้ ใกล้ทางตอนบนของเวียดนาม ทำให้บริเวณภาคเหนือและภาคตะวันออกเฉียงเหนือมีฝนเพิ่มมากขึ้นและมีฝนตกหนักบางแห่ง สำหรับคลื่นลมบริเวณทะเลอันดามันและอ่าวไทยตอนบนมีกำลังแรง

สภาพอากาศภาคกลาง มีเมฆเป็นส่วนมากกับมีฝนฟ้าคะนองร้อยละ 60 ของพื้นที่ ส่วนมากบริเวณจังหวัดราชบุรี กาญจนบุรี สุพรรณบุรี อุทัยธานี ชัยนาท นครสวรรค์ และลพบุรี อุณหภูมิต่ำสุด 24-26 องศาเซลเซียส อุณหภูมิสูงสุด 33-35 องศาเซลเซียส ลมตะวันตกเฉียงใต้ ความเร็ว 15-30 กม./ชม.



แผนที่อากาศ วันที่ 18 ก.ย. 2561 เวลา 07.00 น.

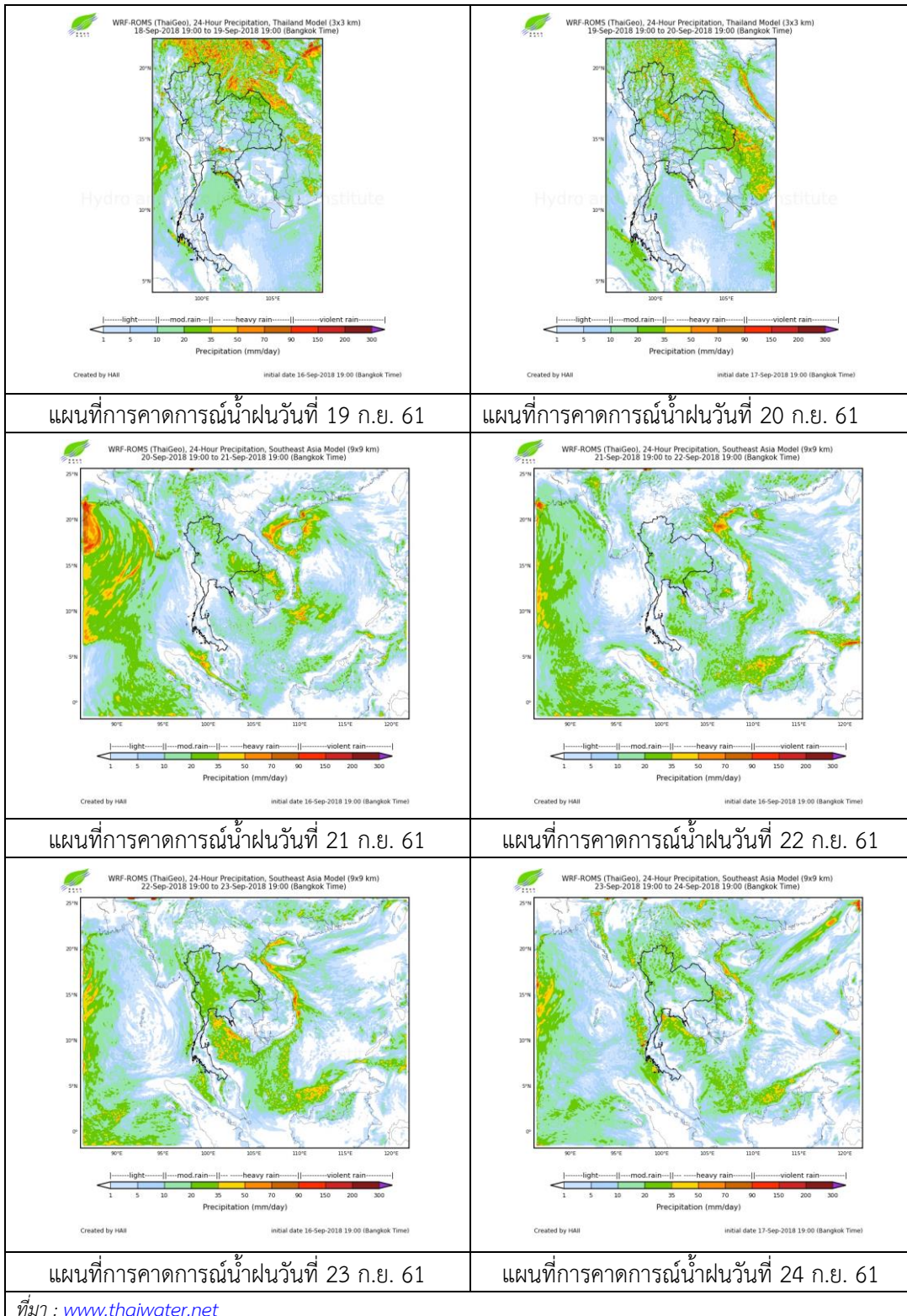


ภาพถ่ายจากดาวเทียม วันที่ 18 ก.ย. 2561

2) สถานการณ์ฝน

จากข้อมูลสถานการณ์ฝนในพื้นที่ลุ่มน้ำเจ้าพระยาของวันที่ 18 กันยายน 2561 จากกรมทรัพยากรน้ำ กรมอุตุนิยมวิทยา กรมชลประทาน และสถาบันสารสนเทศทรัพยากรน้ำและการเกษตร (องค์การมหาชน) พบว่ามีฝนตกหนักทั่วพื้นที่ลุ่มน้ำ

สถานการณ์น้ำฝน



3) ข้อมูลปริมาณน้ำในลำน้ำ

ลุ่มน้ำเจ้าพระยา ระดับน้ำอยู่ในเกณฑ์ปกติ โดยระดับน้ำยังคงทรงตัว

สถานการณ์น้ำท่า (18 ก.ย. – 20 ก.ย. 2561 ที่มา: กรมชลประทาน)

สถานี	แม่น้ำ	อำเภอ	จังหวัด	ระดับตลิ่ง	อังคาร	พุธ	พฤหัสบดี
				ปริมาณน้ำ (ลบ.ม./วิ.)	18 ก.ย.	19 ก.ย.	20 ก.ย.
C.2	เจ้าพระยา	เมือง	นครสวรรค์	26.20	20.28	20.32	20.45
				3,590	970	985	998
C.13	เขื่อน เจ้าพระยา	สรรพยา	ชัยนาท	17.21	15.92	15.92	15.92
				2,840	649	654	663
C.3	เจ้าพระยา	เมือง	สิงห์บุรี	11.70	6.54	6.69	6.64
				2,340	663	678	685
C.35	เจ้าพระยา	พระนครศรีอยุธยา	พระนครศรีอยุธยา	4.58	2.40	2.51	2.58
				1,155	547	553	564
C.36	คลองบาง หลวง	บางบาล	พระนครศรีอยุธยา	4.00	2.52	2.59	2.61
				404	218	225	231
C.37	คลอง บางบาน	บางบาล	พระนครศรีอยุธยา	3.80	2.11	2.14	2.18
				134	61	63	64

สถานีอุทัยใหม่ ต.สะแกกรัง อ.เมือง
จ.อุทัยธานี (ลุ่มน้ำเจ้าพระยา)



สถานีบ้านหาดเสลา ต.หัวดง อ.เก้าเลี้ยว
จ.นครสวรรค์ (ลุ่มน้ำเจ้าพระยา)



สถานีบ้านท้ายดง ต.บางกระบือ อ.สามโคก
จ.ปทุมธานี (ลุ่มน้ำเจ้าพระยา)



สถานีสะพานปรีดี-อำรง ต.หัวรอ อ.พระนครศรีอยุธยา
จ.พระนครศรีอยุธยา (ลุ่มน้ำเจ้าพระยา)



ปริมาณน้ำในลำน้ำของคลองต่างๆ ในพื้นที่ลุ่มน้ำเจ้าพระยา

4) สรุป

สถานการณ์ในลุ่มน้ำเจ้าพระยาอยู่ในเกณฑ์ปกติ โดยระดับน้ำเขื่อนเจ้าพระยามีปริมาณน้ำไหลผ่าน 649 ลบ.ม./วินาที ระดับน้ำเหนือเขื่อน + 15.92 ม.รทก. ระดับน้ำท้ายเขื่อน + 9.70 ม.รทก.