

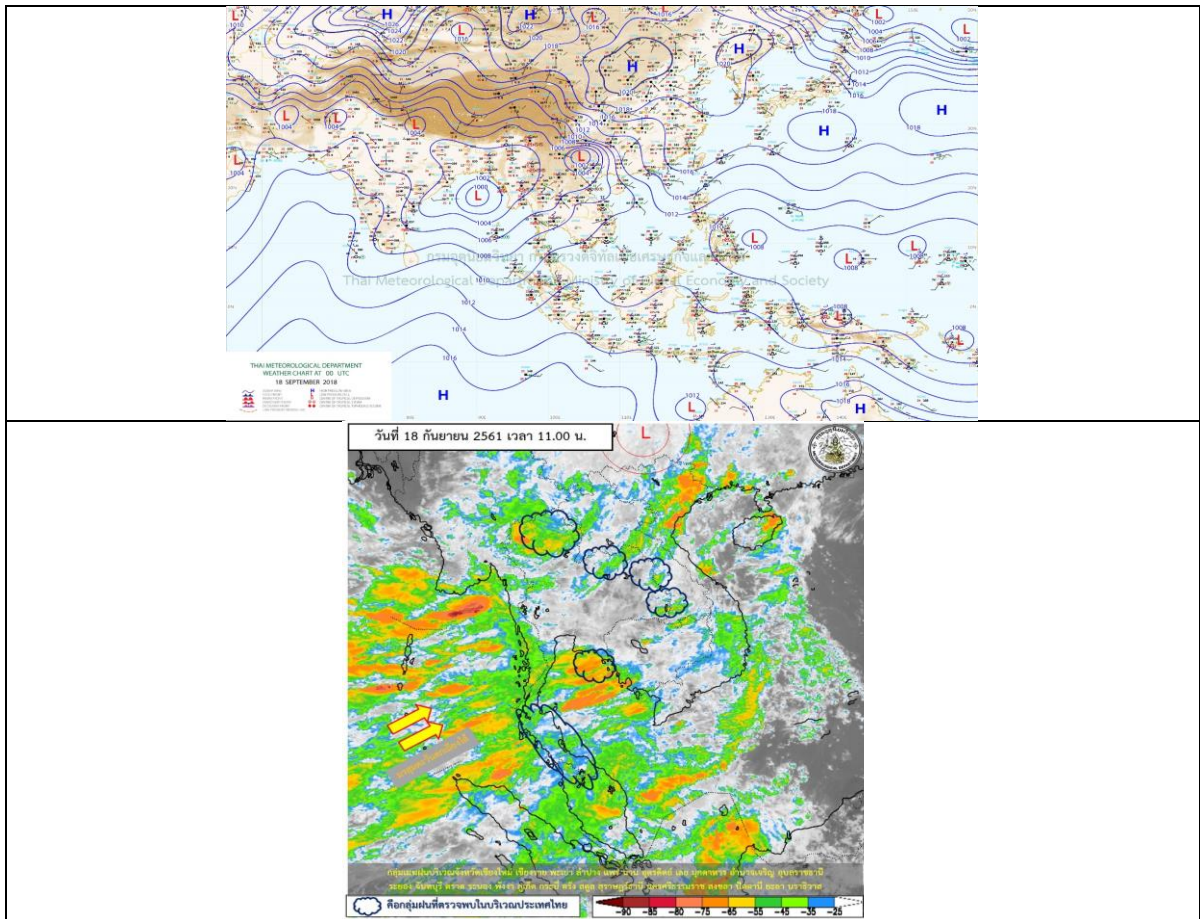
รายงานสถานการณ์น้ำและคาดการณ์น้ำในพื้นที่ ลุ่มน้ำโขง-ซี-มูล วันที่ 18 กันยายน 2561

1. พยากรณ์อากาศ

ตารางที่ 1 พยากรณ์อากาศ วันที่ 18 กันยายน 2561

| | |
|-----------------------|--|
| ภาคตะวันออกเฉียงเหนือ | มีเมฆเป็นส่วนมาก กับมีฝนฟ้าคะนอง ร้อยละ 70 ของพื้นที่ ส่วนมากบริเวณ จังหวัดขอนแก่น ชัยภูมิ เลย หนองบัวลำภู อุดรธานี |
| | หนองคาย บึงกาฬ นครพนม สกลนคร มุกดาหาร อำนาจเจริญ อุบลราชธานี และศรีสะเกษ อุณหภูมิต่ำสุด 23-25 องศาเซลเซียส |
| | อุณหภูมิสูงสุด 32-34 องศาเซลเซียส ลมตะวันตกเฉียงใต้ ความเร็ว 15-30 กม./ ชม. |

ที่มา : https://www.tmd.go.th/daily_forecast.php



รูปที่ 1 พยากรณ์อากาศ วันที่ 18 ก.ย. 2561



2. สรุประดับน้ำรายวัน

ตารางที่ 2 สรุปสถานการณ์น้ำของพื้นที่ลุ่มน้ำโขง ซี มูล ประจำวันที่ 18-08-61

หน่วยค่า: หน่วย: ระดับน้ำจากเขื่อนไซยะบุรีและระดับน้ำคาดการณ์ในโครงการในจังหวัดที่ 3 วัน

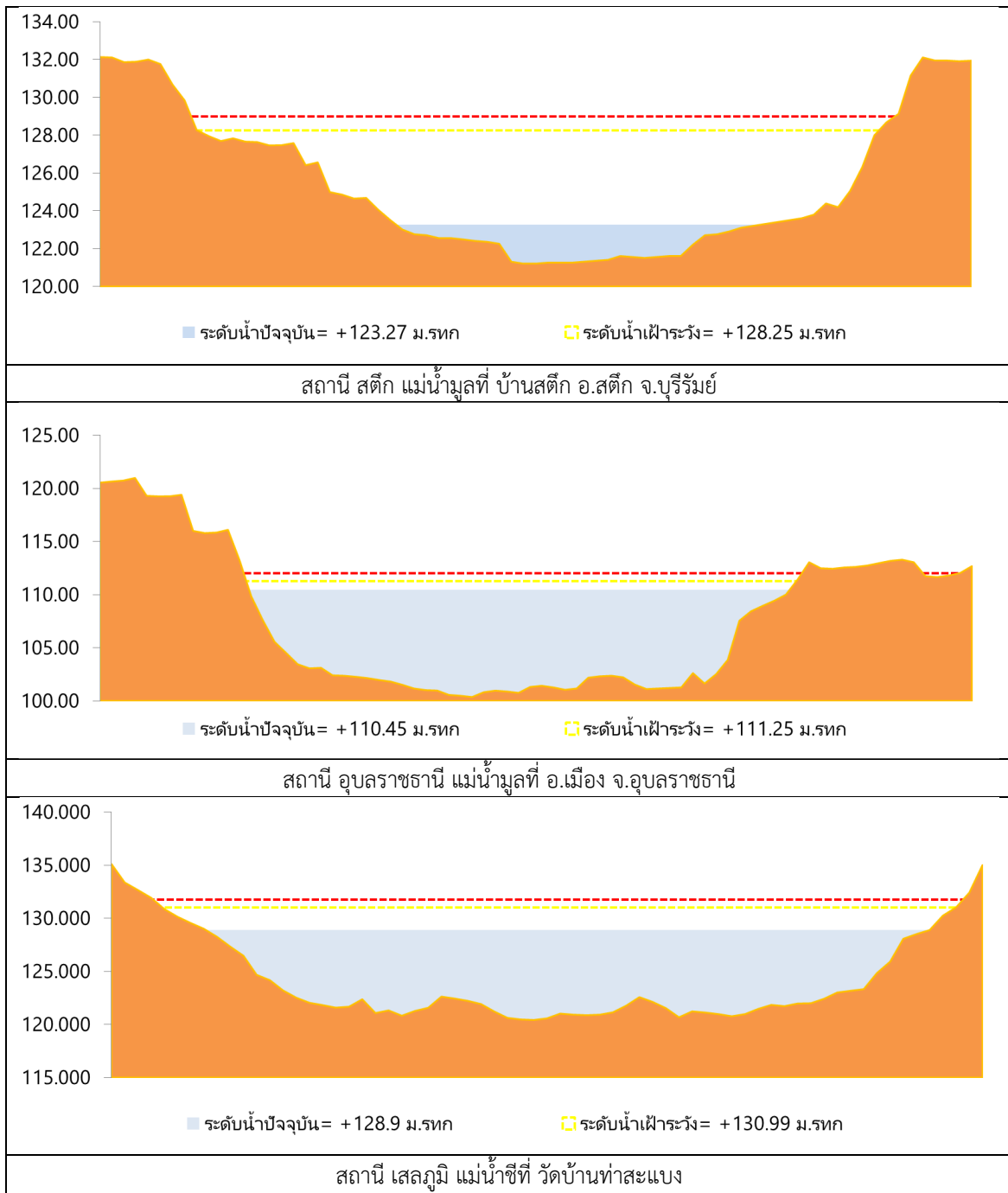
| ลำดับที่ | สถานี | ชื่อ | ค่า HI | | ระดับเขื่อน (เมตร) | 18-08-61 | 19-08-61 | 20-08-61 | 21-08-61 | 22-08-61 | แนวโน้ม | | | | |
|----------|------------------------------------|------------------------------------|--------|---------|--------------------|----------|----------|----------|----------|----------|---------|--------|--------|--------|----------------------|
| | | | ค่า HI | ค่า HFI | | | | | | | | | | | |
| 1 | เขื่อนเขตก อ.เมือง จ.นครราชสีมา | เขื่อนเขตก อ.เมือง จ.นครราชสีมา | 137.65 | 138.40 | 134.44 | 134.72 | 134.70 | 134.64 | 134.56 | 134.28 | 134.28 | 134.24 | 134.56 | 135.18 | ลดลงจากเดิมเพิ่มขึ้น |
| 2 | เขื่อนลำนางรอง อ.เมือง จ.บุรีรัมย์ | เขื่อนลำนางรอง อ.เมือง จ.บุรีรัมย์ | 121.25 | 122.00 | 120.65 | 120.63 | 120.73 | 120.77 | 120.77 | 120.77 | 120.77 | 120.78 | 120.79 | 120.80 | 持平 |
| 3 | เขื่อนลำนางรอง อ.เมือง จ.บุรีรัมย์ | เขื่อนลำนางรอง อ.เมือง จ.บุรีรัมย์ | 130.99 | 131.74 | 128.95 | 129.12 | 129.19 | 129.16 | 129.06 | 128.90 | 128.90 | 128.99 | 128.92 | 128.94 | ไม่เท่า |
| 4 | เขื่อนลำนางรอง อ.เมือง จ.บุรีรัมย์ | เขื่อนลำนางรอง อ.เมือง จ.บุรีรัมย์ | 148.95 | 149.70 | 143.88 | 143.75 | 143.88 | 143.71 | 143.50 | 143.55 | 143.55 | 143.54 | 143.32 | 143.31 | ลดลง |
| 5 | เขื่อนลำนางรอง อ.เมือง จ.บุรีรัมย์ | เขื่อนลำนางรอง อ.เมือง จ.บุรีรัมย์ | 128.25 | 129.00 | 123.07 | 123.15 | 123.25 | 123.35 | 123.32 | 123.27 | 123.27 | 123.79 | 123.04 | 122.76 | เพิ่มสูงขึ้น |
| 6 | เขื่อนลำนางรอง อ.เมือง จ.บุรีรัมย์ | เขื่อนลำนางรอง อ.เมือง จ.บุรีรัมย์ | 111.25 | 112.00 | 110.06 | 110.10 | 110.26 | 110.41 | 110.46 | 110.45 | 110.44 | 110.44 | 110.43 | 110.42 | ลดลง |

พจนานุกรม: H- ระดับน้ำจากเขื่อนไซยะบุรี

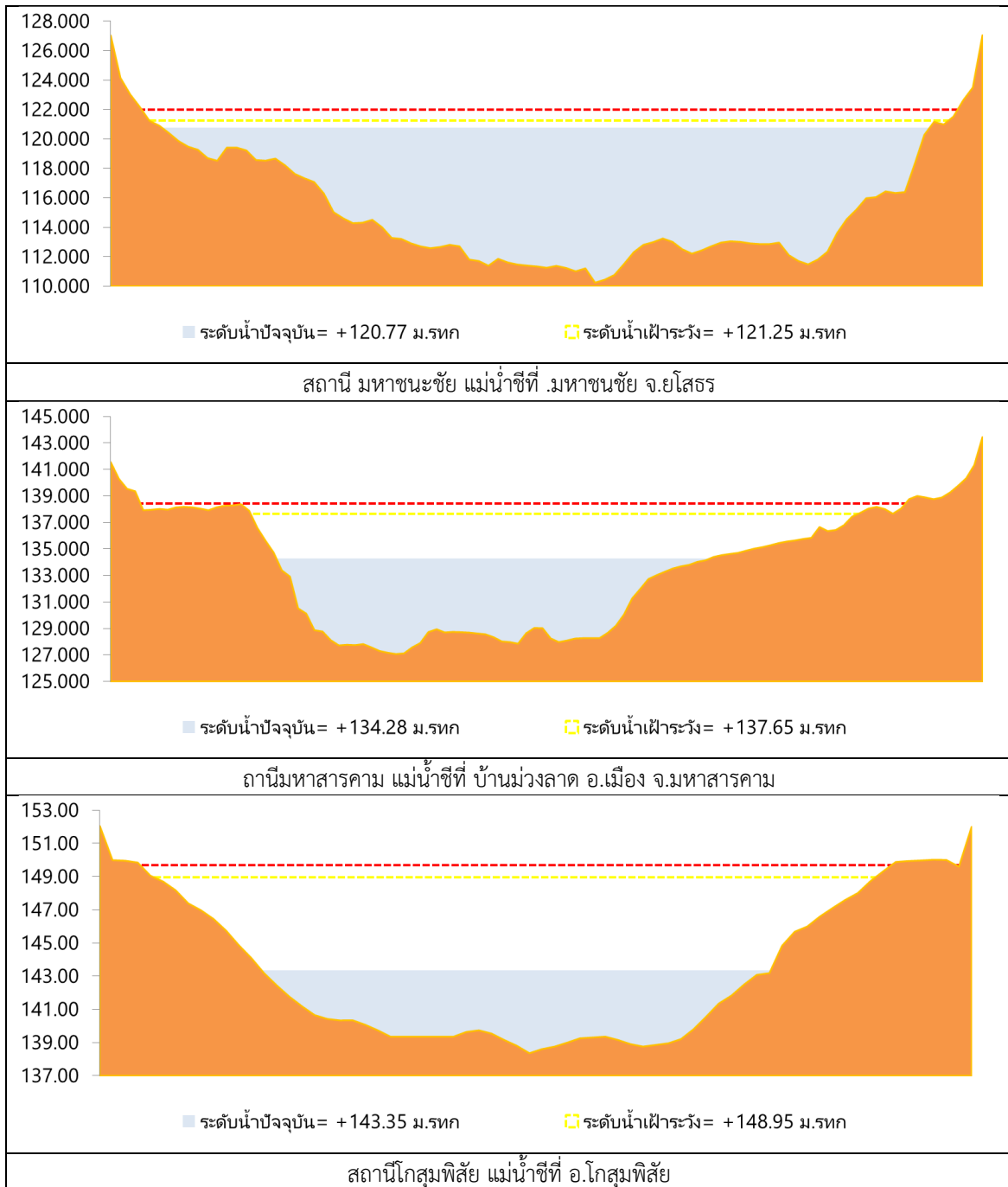
HFI- ระดับน้ำจากเขื่อนไซยะบุรี



2.1 ระดับน้ำในลำน้ำ



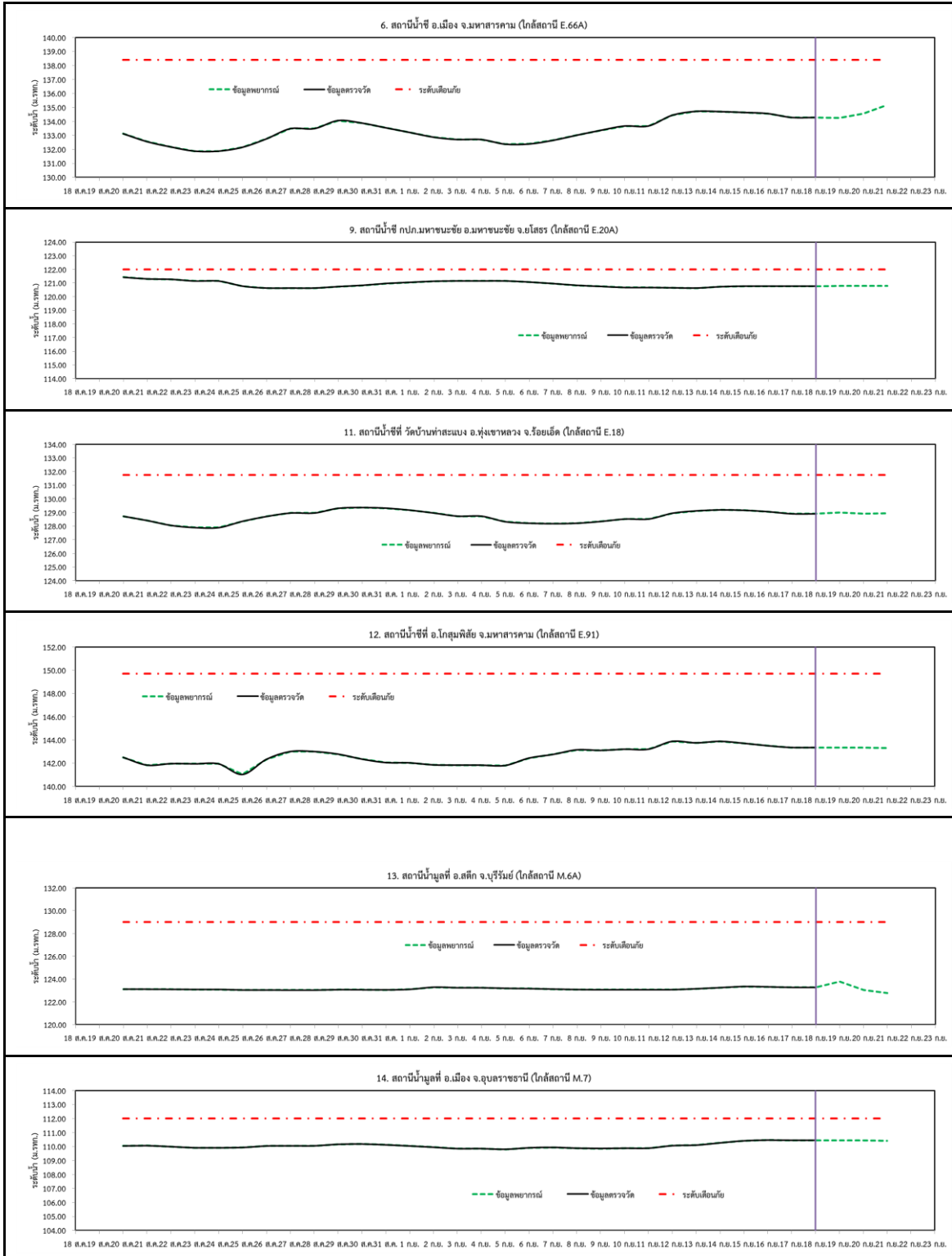
รูปที่ 2 กราฟระดับน้ำในลำน้ำ



รูปที่ 2 กราพระดับน้ำในลำน้ำ (ต่อ)



3. ผลการวิเคราะห์สถานการณ์น้ำ



รูปที่ 3 กราฟระดับน้ำย้อนหลัง 30 วัน และค่าพยากรณ์



4. สรุปสถานการณ์ ระดับน้ำอยู่ในเกณฑ์ปกติ