

รายงานสถานการณ์น้ำลุ่มน้ำเจ้าพระยา

วันที่ 20 กันยายน 2561

1) สภาพภูมิอากาศ

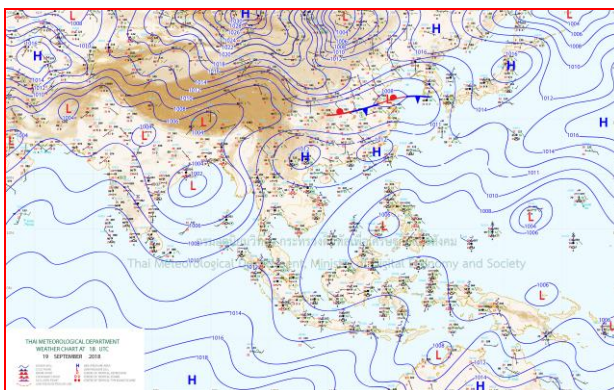
ลักษณะอากาศทั่วไป (ที่มา: กรมอุตุนิยมวิทยา)

พยากรณ์อากาศ 24 บริเวณด้านรับลมมรสุมของภาคเหนือ ภาคกลาง ภาคตะวันออก และภาคใต้ ยังคงมีฝนตกต่อเนื่อง ขอให้ประชาชนบริเวณดังกล่าวระวังอันตรายจากฝนที่ตกสะสม ซึ่งจะทำให้เกิดน้ำท่วมฉับพลัน และน้ำป่าไหลหลากไว้ด้วย

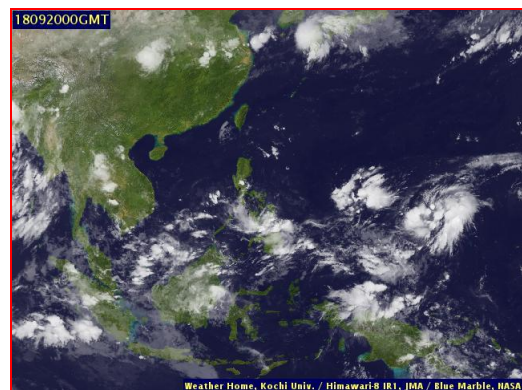
สำหรับคลื่นลมบริเวณทะเลอันดามันตอนบนมีคลื่นสูง 2-3 เมตร และอ่าวไทยตอนบนมีคลื่นสูงประมาณ 2 เมตร ขอให้ชาวเรือควรเดินเรือด้วยความระมัดระวัง และเรือเล็กบริเวณทะเลอันดามันตอนบน ควรงดออกจากฝั่งในระยะนี้

หย่อมความกดอากาศต่ำกำลังแรงปกคลุมบริเวณอ่าวเบงกอลได้เคลื่อนเข้าใกล้ชายฝั่งประเทศอินเดีย ทำให้มรสุมตะวันตกเฉียงใต้ที่พัดปกคลุมทะเลอันดามัน ประเทศไทย และอ่าวไทย เริ่มมีกำลังอ่อนลง ประกอบกับลมตะวันออกเฉียงใต้พัดปกคลุมภาคตะวันออก และภาคตะวันออกเฉียงเหนือตอนล่าง ลักษณะเช่นนี้ทำให้บริเวณประเทศไทยมีฝนตกต่อเนื่องได้

สภาพอากาศภาคกลาง มีเมฆเป็นส่วนมากกับมีฝนฟ้าคะนองร้อยละ 40 ของพื้นที่ ส่วนมากบริเวณจังหวัดราชบุรี กาญจนบุรี สุพรรณบุรี นครปฐม และสมุทรสงคราม อุณหภูมิต่ำสุด 23-25 องศาเซลเซียส อุณหภูมิสูงสุด 31-33 องศาเซลเซียส ลมตะวันตกเฉียงใต้ ความเร็ว 15-30 กม./ชม.



แผนที่อากาศ วันที่ 20 ก.ย. 2561 เวลา 07.00 น.

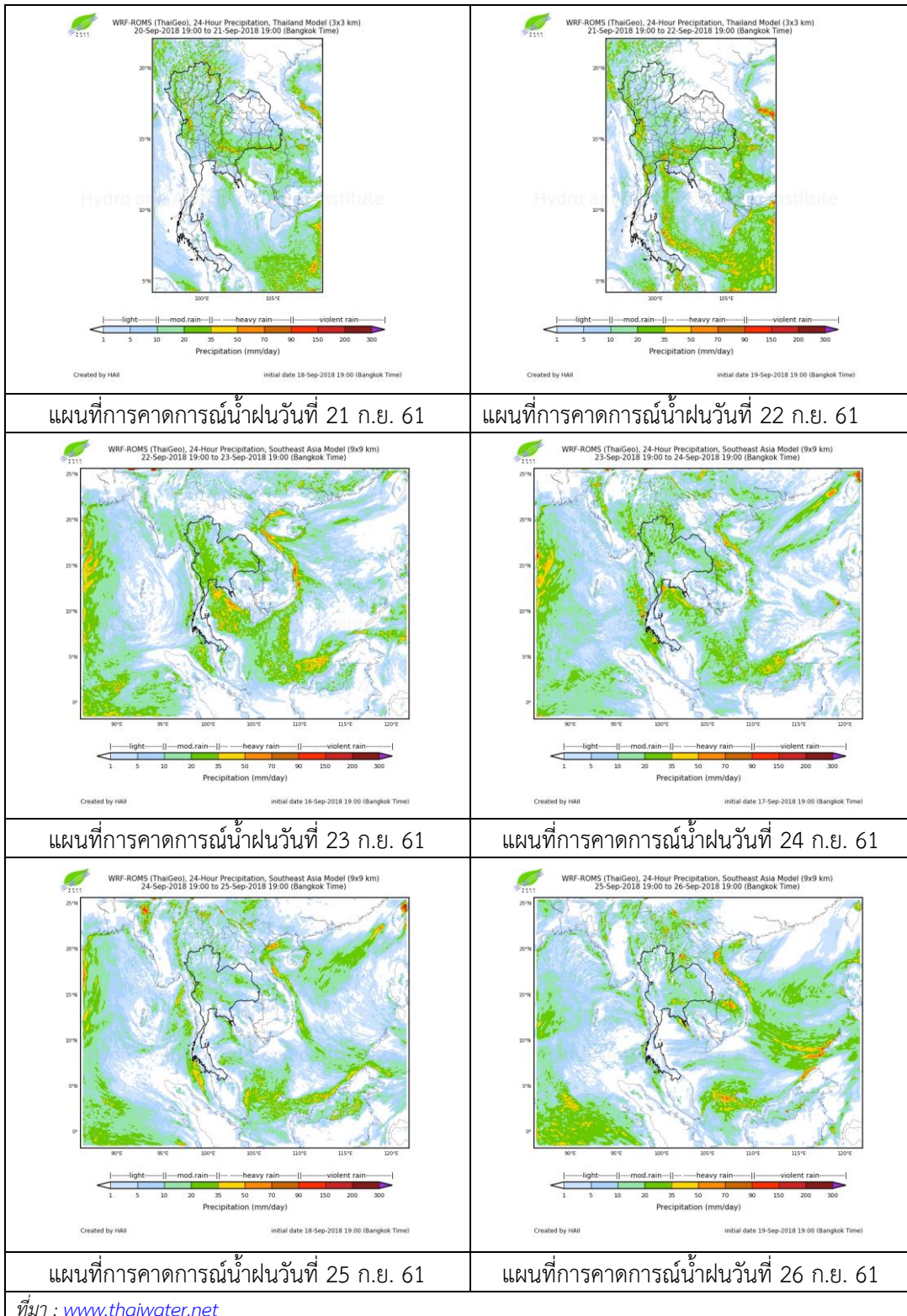


ภาพถ่ายจากดาวเทียม วันที่ 20 ก.ย. 2561

2) สถานการณ์ฝน

จากข้อมูลสถานการณ์ฝนในพื้นที่ลุ่มน้ำเจ้าพระยาของวันที่ 20 กันยายน 2561 จากกรมทรัพยากรน้ำ กรมอุตุนิยมวิทยา กรมชลประทาน และสถาบันสารสนเทศทรัพยากรน้ำและการเกษตร (องค์การมหาชน) พบว่ามีฝนตกเล็กน้อยในบางพื้นที่ลุ่มน้ำ

สถานการณ์น้ำฝน



3) ข้อมูลปริมาณน้ำในลำน้ำ

ลุ่มน้ำเจ้าพระยา ระดับน้ำอยู่ในเกณฑ์ปกติ โดยระดับน้ำยังคงทรงตัว

สถานการณ์น้ำท่า (20 ก.ย. - 22 ก.ย. 2561 ที่มา: กรมชลประทาน)

สถานี	แม่น้ำ	อำเภอ	จังหวัด	ระดับตลิ่ง	พฤษ	ศุกร์	เสาร์
				ปริมาณน้ำ (ลบ.ม./วิ.)	20 ก.ย.	21 ก.ย.	22 ก.ย.
C.2	เจ้าพระยา	เมือง	นครสวรรค์	26.20	20.27	20.20	20.09
				3,590	967	945	910
C.13	เขื่อน เจ้าพระยา	สรรพยา	ชัยนาท	17.21	16.08	16.00	16.00
				2,840	649	661	661
C.3	เจ้าพระยา	เมือง	สิงห์บุรี	11.70	6.52	6.45	6.39
				2,340	659	642	635
C.35	เจ้าพระยา	พระนครศรีอยุธยา	พระนครศรีอยุธยา	4.58	2.36	2.23	2.03
				1,155	537	505	456
C.36	คลองบาง หลวง	บางบาล	พระนครศรีอยุธยา	4.00	2.53	2.44	2.35
				404	220	209	199
C.37	คลอง บางบาน	บางบาล	พระนครศรีอยุธยา	3.80	2.11	2.04	1.99
				134	61	58	56

สถานีทักทอช ต.ทักทอชใต้ อ.ชุมแสง
จ.นครสวรรค์ (ลุ่มน้ำเจ้าพระยา)



สถานีบ้านหาดเสลา ต.หัวดง อ.เก้าเลี้ยว
จ.นครสวรรค์ (ลุ่มน้ำเจ้าพระยา)



สถานีบ้านท้ายดง ต.บางกระบือ อ.สามโคก
จ.ปทุมธานี (ลุ่มน้ำเจ้าพระยา)



สถานีสะพานปรีดี-อำรง ต.หัวรอ อ.พระนครศรีอยุธยา
จ.พระนครศรีอยุธยา (ลุ่มน้ำเจ้าพระยา)



ปริมาณน้ำในลำน้ำของคลองต่างๆ ในพื้นที่ลุ่มน้ำเจ้าพระยา

4) สรุป

สถานการณ์ในลุ่มน้ำเจ้าพระยาอยู่ในเกณฑ์ปกติ โดยระดับน้ำเขื่อนเจ้าพระยามีปริมาณน้ำไหลผ่าน 649 ลบ.ม./วินาที ระดับน้ำเหนือเขื่อน + 16.08 ม.รทก. ระดับน้ำท้ายเขื่อน +9.70 ม.รทก.