

รายงานสถานการณ์น้ำลุ่มน้ำยมและน่าน

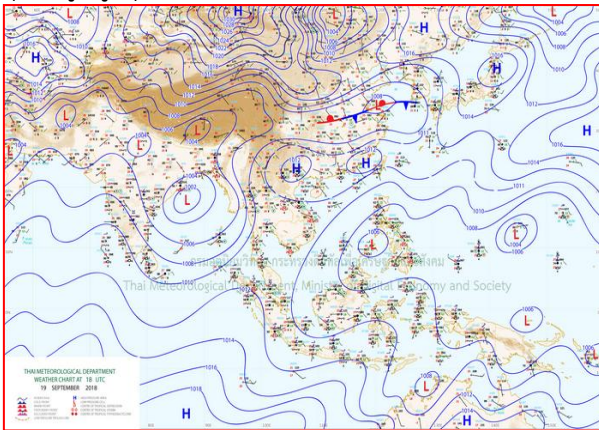
วันที่ 20 กันยายน 2561

1) สภาพภูมิอากาศ

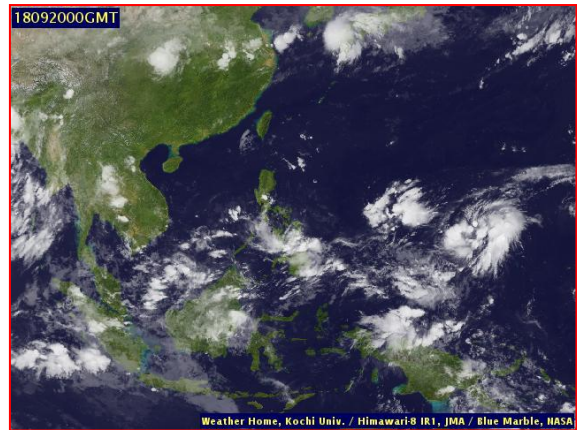
ลักษณะอากาศทั่วไป (ที่มา: กรมอุตุนิยมวิทยา)

พยากรณ์อากาศ 24 ชั่วโมงข้างหน้า บริเวณด้านรับลมมรสุมของภาคเหนือ ภาคกลาง ภาคตะวันออก และภาคใต้ ยังคงมีฝนตกต่อเนื่อง ขอให้ประชาชนบริเวณดังกล่าวระวังอันตรายจากฝนที่ตกสะสม ซึ่งจะทำให้เกิดน้ำท่วมฉับพลัน และน้ำป่าไหลหลากไว้ด้วยสำหรับคลื่นลมบริเวณทะเลอันดามันตอนบนมีคลื่นสูง 2-3 เมตร และอ่าวไทยตอนบนมีคลื่นสูงประมาณ 2 เมตร สำหรับคลื่นลมบริเวณทะเลอันดามันตอนบนมีคลื่นสูง 2-4 เมตร และอ่าวไทยตอนบนมีคลื่นสูงประมาณ 2 เมตร

มีเมฆเป็นส่วนมาก กับมีฝนฟ้าคะนอง ร้อยละ 60 ของพื้นที่ บริเวณจังหวัดแม่ฮ่องสอน เชียงใหม่ ลำพูน ลำปาง สุโขทัย เพชรบูรณ์ และตาก อุณหภูมิต่ำสุด 23-25 องศาเซลเซียส อุณหภูมิสูงสุด 30-33 องศาเซลเซียส ผลคาดการณ์ปริมาณน้ำฝนล่วงหน้า 1-7 วัน ในช่วงวันที่ 20-25 ก.ย. 61 มีฝนฟ้าคะนองร้อยละ 40-60 ของพื้นที่ ลมตะวันออกเฉียงใต้ ความเร็ว 15-30 กม./ชม. อุณหภูมิต่ำสุด 21-26 องศาเซลเซียส อุณหภูมิสูงสุด 32-35 องศาเซลเซียส



แผนที่อากาศ วันที่ 20 ก.ย. 2561 เวลา 07.00 น.



ภาพถ่ายจากดาวเทียม วันที่ 20 ก.ย. 2561

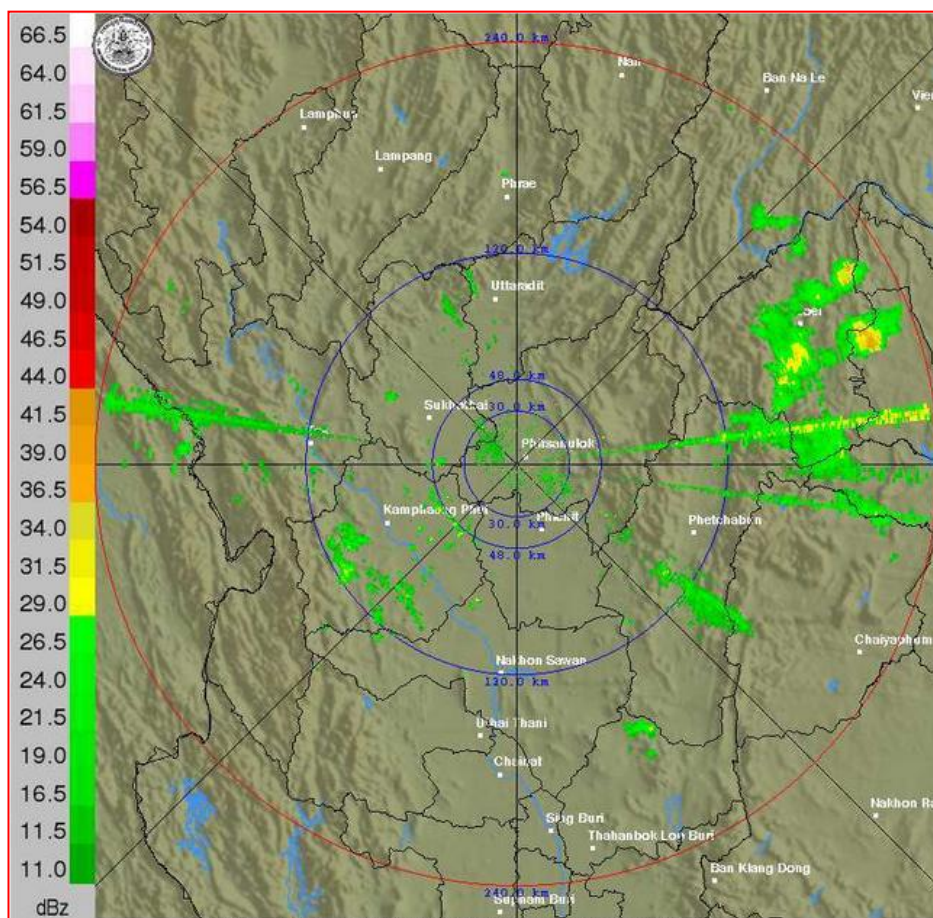
2) สถานการณ์ฝน

จากข้อมูลสถานการณ์ฝนในพื้นที่ลุ่มน้ำยมและน่านของวันที่ 20 กันยายน 2561 จากกรมทรัพยากรน้ำ กรมอุตุนิยมวิทยา กรมชลประทาน และสถาบันสารสนเทศทรัพยากรน้ำและการเกษตร (องค์การมหาชน) พบว่า มีปริมาณฝนตกในพื้นที่ลุ่มน้ำยมและน่าน ในบริเวณจ.แพร่ จ.น่าน จ.อุตรดิตถ์ จ.สุโขทัย จ.พิษณุโลก และจ.พิจิตร มีปริมาณฝน 0.1 – 9.1 มม.

ข้อมูลสถานการณ์ฝนในพื้นที่ลุ่มน้ำยมและน่าน ณ วันที่ 20 กันยายน 2561 เวลา 07.00 น.

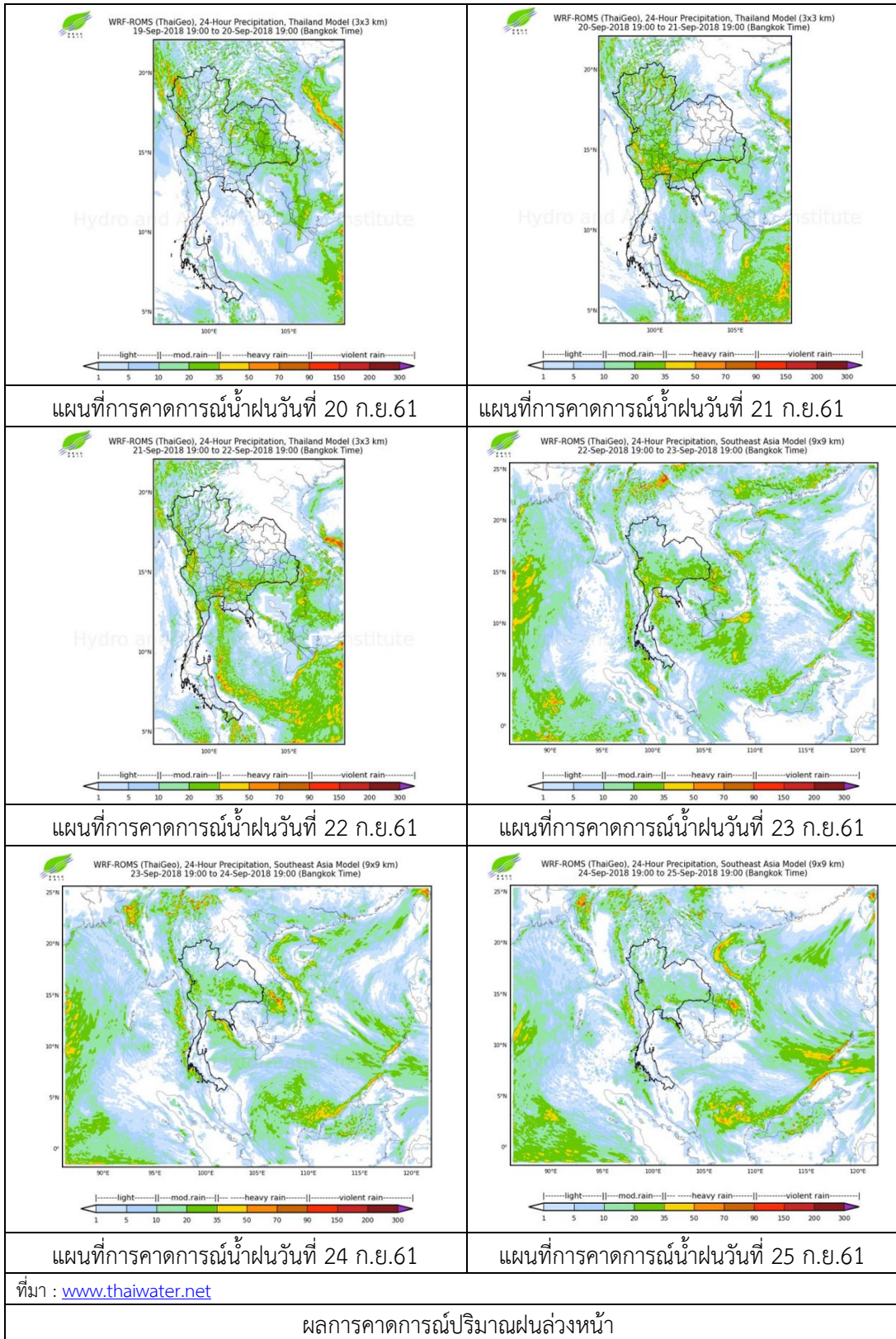
ลำดับ	สถานี	20 ก.ย. 2561
1	อ.เมือง จ.แพร่	2.3
2	อ.บ่อเกลือ จ.น่าน	7.4
3	อ.เมือง จ.อุตรดิตถ์	0.4
4	อ.ศรีสำโรง จ.สุโขทัย	9.1
5	อ.ชาติตระการ จ.พิษณุโลก	5.0
6	อ.เมือง จ.พิจิตร	0.1

หมายเหตุ “ฝน” คือ ฝนวัดปริมาณไม่ได้ (ต่ำกว่า 0.1 มิลลิเมตร)



ภาพเรดาร์ตรวจอากาศ “พิษณุโลก” ณ วันที่ 20 กันยายน 2561 (ที่มา : กรมอุตุนิยมวิทยา)

สถานการณ์น้ำฝน



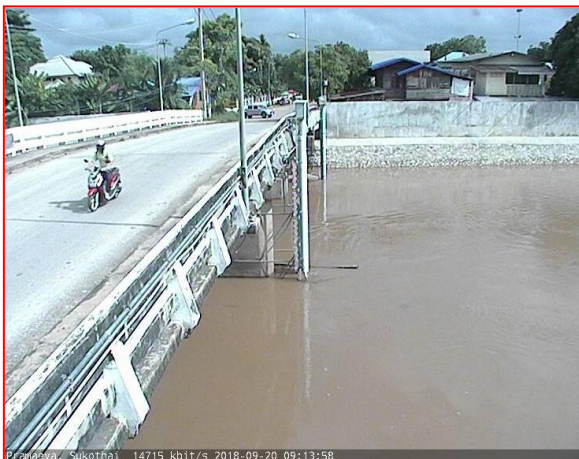
3) ข้อมูลปริมาณน้ำในลำน้ำ

ปัจจุบันสถานการณ์น้ำในลุ่มน้ำยมอยู่ในภาวะปกติ ระดับน้ำในลำน้ำส่วนใหญ่มีแนวโน้มทรงตัว และสถานการณ์น้ำในลำน้ำน่านอยู่ในภาวะปกติ ระดับน้ำในลำน้ำส่วนใหญ่มีแนวโน้มทรงตัว

สถานการณ์น้ำท่า (16 - 20 ก.ย. 2561 ที่มา: กรมชลประทาน)

สถานี	แม่น้ำ	อำเภอ	จังหวัด	ระดับตลิ่ง	อาทิตย์	จันทร์	อังคาร	พุธ	พฤหัสบดี
				ปริมาณน้ำ (ลบ.ม./วิ.)	16 ก.ย.	17 ก.ย.	18 ก.ย.	19 ก.ย.	20 ก.ย.
Y.14	ยม	ศรีสะเกษ	สุโขทัย	12.00	3.48	3.26	3.47	3.36	3.27
				2,319	269.40	250.50	268.60	259.00	204.30
Y.16	ยม	บางระกำ	พิษณุโลก	7.00	5.20	5.31	5.39	5.39	5.41
				207.0	126.26	130.84	134.14	134.14	134.98
Y.5	ยม	โพทะเล	พิจิตร	8.25	5.00	5.16	5.30	5.36	5.37
				652	202.40	211.30	219.40	222.90	223.50
N.60	น่าน	ตรอน	อุตรดิตถ์	9.70	1.07	0.95	0.91	1.01	1.03
				2,055	164.15	152.85	149.13	158.45	160.35
N.27A	น่าน	พรหม พิราม	พิษณุโลก	9.17	1.80	1.64	1.40	1.01	1.87
				476	183.60	175.60	144.60	99.44	187.20
N.7A	น่าน	บางมูลนาก	พิจิตร	10.78	4.30	4.40	4.31	3.79	3.43
				1,152	334.80	344.20	335.70	290.10	261.80

*** ยังไม่ได้รับรายงาน



สถานีสะพานพระแม่ย่า อ.เมือง จ.สุโขทัย
(ลุ่มน้ำยม)



สถานีสะพานท่าเสา อ.เมือง จ.อุตรดิตถ์
(ลุ่มน้ำน่าน)

ปริมาณน้ำในลำน้ำในพื้นที่ลุ่มน้ำยมและน่าน

4) สรุป

- สถานการณ์น้ำในลุ่มน้ำยมอยู่ในภาวะปกติ (ระดับน้ำต่ำกว่าระดับตลิ่งต่ำสุด) ระดับน้ำในลำน้ำส่วนใหญ่มีแนวโน้มทรงตัว
- สถานการณ์น้ำในลุ่มน้ำน่านอยู่ในภาวะปกติ (ระดับน้ำต่ำกว่าระดับตลิ่งต่ำสุด) ระดับน้ำในลำน้ำส่วนใหญ่มีแนวโน้มทรงตัว