

รายงานสถานการณ์น้ำลุ่มน้ำเจ้าพระยา

วันที่ 21 กันยายน 2561

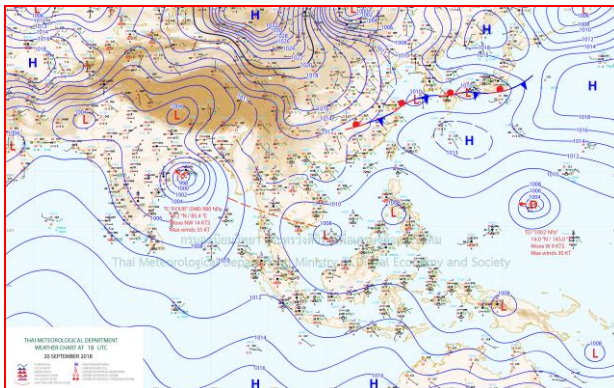
1) สภาพภูมิอากาศ

ลักษณะอากาศทั่วไป (ที่มา: กรมอุตุนิยมวิทยา)

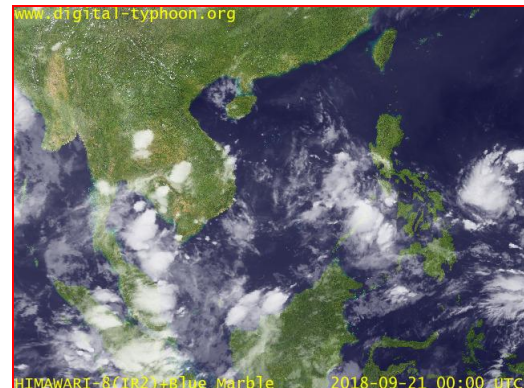
พยากรณ์อากาศ 24 บริเวณภาคกลาง ภาคตะวันออก และภาคใต้ยังคงมีฝนตกต่อเนื่อง ส่วนภาคเหนือ และภาคตะวันออกเฉียงเหนือตอนบนมีปริมาณฝนลดลงขอให้ประชาชนบริเวณภาคกลาง ภาคตะวันออก และภาคใต้ระวังอันตรายจากฝนที่ตกสะสมไว้ด้วย

ร่องมรสุมกำลังอ่อนพาดผ่านภาคกลางตอนล่าง ภาคใต้ตอนบน และภาคตะวันออก ประกอบกับมรสุมตะวันตกเฉียงใต้ที่พัดปกคลุมทะเลอันดามัน ประเทศไทย และอ่าวไทย มีกำลังอ่อนลง ลักษณะเช่นนี้ทำให้บริเวณประเทศไทยมีปริมาณฝนลดลง แต่ยังคงมีฝนตกต่อเนื่อง อนึ่ง พายุไซโคลน “โฟว์” (FOUR) บริเวณอ่าวเบงกอลตอนบน มีแนวโน้มจะเคลื่อนขึ้นฝั่งประเทศอินเดียตอนกลางในวันนี้ (21 ก.ย.61) สำหรับผู้ที่จะเดินทางไปประเทศอินเดียควรตรวจสอบสภาพอากาศก่อนออกเดินทางด้วย

สภาพอากาศภาคกลาง มีเมฆเป็นส่วนมากกับมีฝนฟ้าคะนองร้อยละ 40 ของพื้นที่ ส่วนมากบริเวณจังหวัดกาญจนบุรี ราชบุรี สมุทรสงคราม และสมุทรสาคร อุณหภูมิต่ำสุด 22-25 องศาเซลเซียส อุณหภูมิสูงสุด 30-32 องศาเซลเซียส ลมตะวันออกเฉียง ความเร็ว 15-30 กม./ชม.



แผนที่อากาศ วันที่ 21 ก.ย. 2561 เวลา 07.00 น.

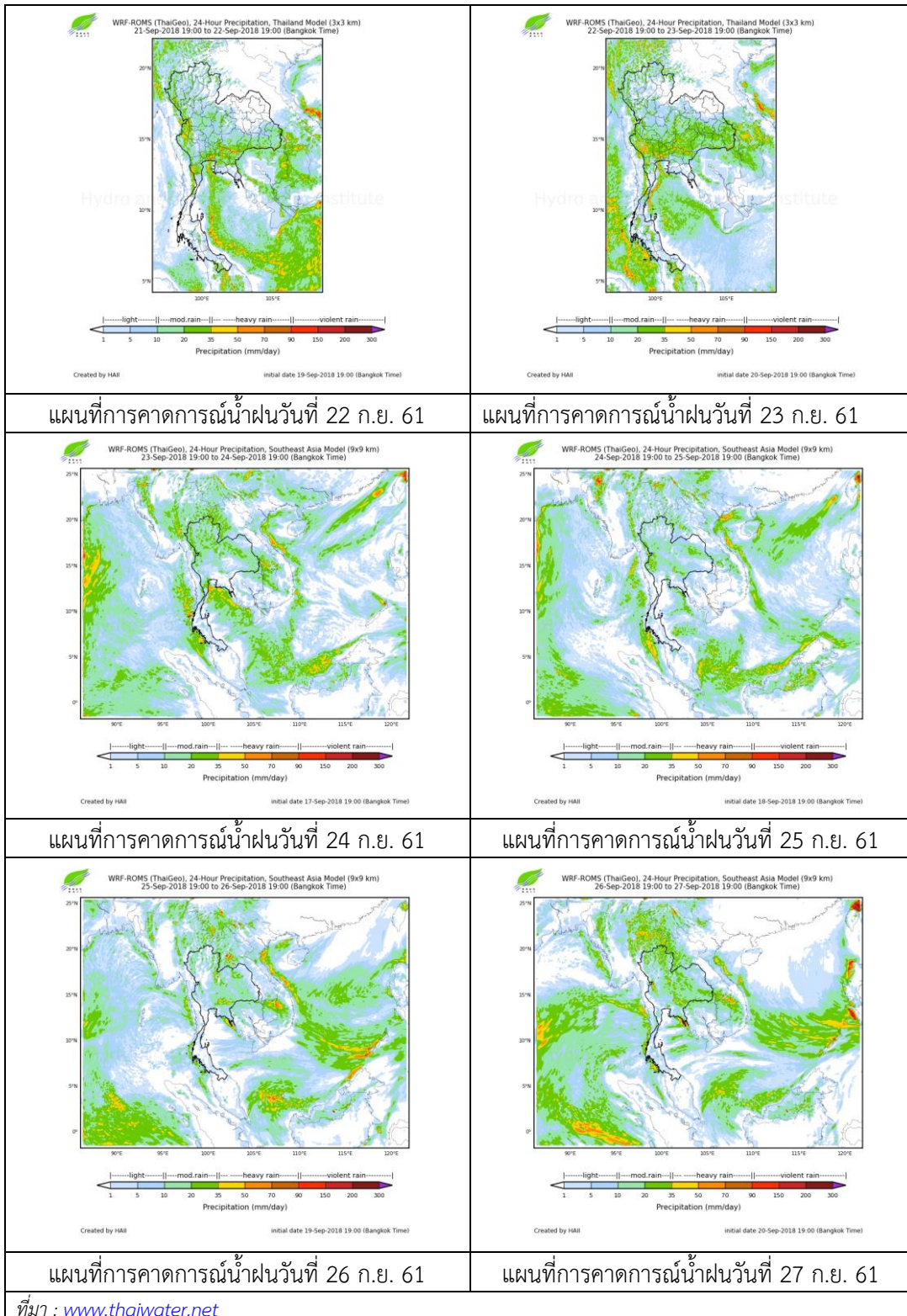


ภาพถ่ายจากดาวเทียม วันที่ 21 ก.ย. 2561

2) สถานการณ์ฝน

จากข้อมูลสถานการณ์ฝนในพื้นที่ลุ่มน้ำเจ้าพระยาของวันที่ 21 กันยายน 2561 จากกรมทรัพยากรน้ำ กรมอุตุนิยมวิทยา กรมชลประทาน และสถาบันสารสนเทศทรัพยากรน้ำและการเกษตร (องค์การมหาชน) พบว่ามีฝนตกเล็กน้อยในบางพื้นที่ลุ่มน้ำ

สถานการณ์น้ำฝน



3) ข้อมูลปริมาณน้ำในลำน้ำ

ลุ่มน้ำเจ้าพระยา ระดับน้ำอยู่ในเกณฑ์ปกติ โดยระดับน้ำยังคงทรงตัว

สถานการณ์น้ำท่า (21 ก.ย. – 23 ก.ย. 2561 ที่มา: กรมชลประทาน)

สถานี	แม่น้ำ	อำเภอ	จังหวัด	ระดับตลิ่ง	ศุกร์	เสาร์	อาทิตย์
				ปริมาณน้ำ (ลบ.ม./วิ.)	21 ก.ย.	22 ก.ย.	23 ก.ย.
C.2	เจ้าพระยา	เมือง	นครสวรรค์	26.20	20.19	20.09	19.99
				3,590	941	910	879
C.13	เขื่อน เจ้าพระยา	สรรพยา	ชัยนาท	17.21	16.10	16.12	16.14
				2,840	554	532	515
C.3	เจ้าพระยา	เมือง	สิงห์บุรี	11.70	6.23	6.10	6.01
				2,340	606	581	576
C.35	เจ้าพระยา	พระนครศรีอยุธยา	พระนครศรีอยุธยา	4.58	2.32	2.28	2.21
				1,155	527	517	506
C.36	คลองบาง หลวง	บางบาล	พระนครศรีอยุธยา	4.00	2.46	2.35	2.21
				404	211	199	185
C.37	คลอง บางบาน	บางบาล	พระนครศรีอยุธยา	3.80	2.08	2.05	2.01
				134	60	56	56

สถานีทับกฤช ต.ทับกฤชใต้ อ.ชุมแสง
จ.นครสวรรค์ (ลุ่มน้ำเจ้าพระยา)



สถานีบ้านหาดเสลา ต.หัวดง อ.เก้าเลี้ยว
จ.นครสวรรค์ (ลุ่มน้ำเจ้าพระยา)



สถานีบ้านท้ายดง ต.บางกระบือ อ.สามโคก
จ.ปทุมธานี (ลุ่มน้ำเจ้าพระยา)



สถานีสะพานปรีดี-อำรง ต.หัวรอ อ.พระนครศรีอยุธยา
จ.พระนครศรีอยุธยา (ลุ่มน้ำเจ้าพระยา)



ปริมาณน้ำในลำน้ำของคลองต่างๆ ในพื้นที่ลุ่มน้ำเจ้าพระยา

4) สรุป

สถานการณ์ในลุ่มน้ำเจ้าพระยาอยู่ในเกณฑ์ปกติ โดยระดับน้ำเขื่อนเจ้าพระยามีปริมาณน้ำไหลผ่าน 554 ลบ.ม./วินาที ระดับน้ำเหนือเขื่อน + 16.10 ม.รทก. ระดับน้ำท้ายเขื่อน +9.20 ม.รทก.