



สรุปสถานการณ์น้ำภาคตะวันออก

รายงานสถานการณ์ ณ วันที่ ๑๕ กรกฎาคม ๒๕๕๙

- ๑) ปริมาณน้ำกักเก็บในอ่างเก็บน้ำ จำนวน ๑๑ อ่าง เท่ากับ ๗๖๑.๙๕ ล้านลบ.ม. (ปี ๒๕๕๘ เท่ากับ ๗๐๑.๕๗ ล้านลบ.ม.) โดยมีปริมาณน้ำกักเก็บในอ่างเก็บน้ำปัจจุบัน เท่ากับ ๒๕๕.๓๑ ล้าน ลบ.ม. หรือคิดเป็น ๓๓.๕๑% ของปริมาณน้ำกักเก็บทั้งหมด และเมื่อเทียบกับปีที่แล้ว ได้ข้อมูล ดังนี้

รายการ	หน่วย		
	ล้าน ลบ.ม.	%	ปี ๕๙ เทียบกับ ปี ๕๘ มากกว่า (+)/น้อยกว่า (-) (%)
ปริมาณน้ำกักเก็บฯ วันที่ ๑๕ ก.ค. ๕๘	๗๖๑.๙๕	๑๐๐%	-๗.๕๒%
ปริมาณน้ำกักเก็บฯ วันที่ ๑๕ ก.ค. ๕๙	๒๕๕.๓๑	๓๓.๕๑%	

- ๒) ปริมาณความต้องการน้ำเฉลี่ยต่อวัน (คิดจากปริมาณการใช้น้ำ) : ตั้งแต่ ๑ ม.ค. ๒๕๕๙ จนถึงปัจจุบัน มีค่าสะสมเท่ากับ ๖๖๐,๒๓๑ ลบ.ม. ขณะที่ตั้งแต่ ๑ ม.ค. ๒๕๕๘ จนถึงปัจจุบัน มีค่าสะสมเท่ากับ ๕๓๑,๕๒๘ ลบ.ม. โดยแยกเป็นพื้นที่ ดังนี้

พื้นที่	ปริมาณความต้องการน้ำปี ๒๕๕๘ ต่อวัน (ลบ.ม.)	ปริมาณความต้องการน้ำ ตั้งแต่ ๑ ม.ค. - ๑๕ ก.ค.๕๘ ต่อวัน (ลบ.ม.)	ปริมาณความต้องการน้ำ ตั้งแต่ ๑ ม.ค. - ๑๕ ก.ค.๕๙ ต่อวัน (ลบ.ม.)	ปริมาณความต้องการน้ำ ปี ๕๙ เทียบกับ ปี ๕๘ ต่อวัน (ลบ.ม.)(%)
I) สัตหีบ-บ้านฉาง-มาบตาพุด	๒๐๙,๖๕๕	๑๔๕,๒๙๓	๑๖๕,๖๐๘	+๒๐,๓๑๕ (+๑๓.๙๘%)
II) ชลบุรี-แหลมฉบัง	๒๔๔,๓๐๖	๑๕๑,๗๑๒	๑๐๓,๓๙๒	-๔๘,๓๒๐ (-๓๑.๘๕%)
III) พัทยา	๒๘.๐๘๕	๑๔,๙๕๙๒	๑๓,๔๒๕	- ๑,๕๓๔ (-๑๐.๒๖%)
IV) บ่อวิน	๖๐๔,๑๙๒	๒๑๙,๕๖๔	๓๕๗,๘๐๖	+๑๕๘,๒๔๒ (+๒๖.๐๗%)
รวม	๑,๐๘๖,๒๓๘	๕๓๑,๕๒๘	๖๖๐,๒๓๑	+๑๒๘,๗๐๓ (+๒๔.๒๑%)

- ๓) ปริมาณน้ำคาดการณ์ปลายปี (อาศัยข้อมูลปริมาณน้ำและการใช้น้ำในอดีต) สามารถคาดการณ์ ปริมาณน้ำโดยเฉลี่ยปลายเดือน ธ.ค. ๒๕๕๙ ได้เท่ากับ ๖๒๐.๘๙ ล้าน ลบ.ม. ซึ่งมีปริมาณน้ำมากกว่าปริมาณน้ำโดยเฉลี่ยปลายเดือน ธ.ค. ๒๕๕๘ (๕๘๓.๗๓ ล้าน ลบ.ม.) อยู่เท่ากับ ๓๗.๑๖ ล้าน ลบ.ม.



ที่มาข้อมูล : ศูนย์ประมวลวิเคราะห์สถานการณ์น้ำ และสำนักชลประทานที่ ๙ กรมชลประทาน

สถานการณ์น้ำในพื้นที่ภาคตะวันออก

ณ วันที่ 15 กรกฎาคม 2559

กค

อ่างเก็บน้ำ	ความจุที่ระดับกักเก็บ		ปริมาณน้ำในอ่างทั้งหมด		ปริมาณน้ำใช้การได้		ปริมาณน้ำไหลลงอ่าง	ระบายและสูบน้ำออก	จำนวนวันที่ใช้การได้				ปริมาณฝน	พื้นที่	
	ล้าน ลบ.ม.	ล้าน ลบ.ม.	ล้าน ลบ.ม.	% รนค.	ล้าน ลบ.ม.	% รนค.			ก้นอ่าง	น้ำในอ่าง	น้ำก้นอ่าง	รวม			ถึงวันที่
หนองปลาไหล	163.75	13.50	52.3	32%	38.81	26%	7.00	-	-	282	51	332	31 ธ.ค. 59	-	408.00
ดอกกราย	79.41	3.00	13.5	17%	10.50	14%	1.00	0.65	-	35	3	38	22 ส.ค. 59	-	291.00
คลองใหญ่	45.47	3.00	30.1	66%	27.10	64%	1.00	-	-	-	-	-	-	-	-
ประแสร์	295.00	20.00	128.6	44%	108.56	39%	4.50	0.88	0.44	-	-	-	-	-	-
รวมปริมาณน้ำ ZONE I & IV	583.63	39.50	224.47	38%	184.97	34%	13.50	1.528	0.440	303	22	325	31 ธ.ค. 59	0.0	
บางพระ	117.00	12.06	16.0	14%	3.91	4%	7.00	0.387	0.15	28	50	78	1 ต.ค. 59	-	130.00
หนองค้อ	21.40	1.00	2.9	13%	1.88	9%	0.50	0.090	0.02	100	27	126	18 พ.ย. 59	-	51.00
รวมปริมาณน้ำ ZONE II	138.40	13.06	18.85	14%	5.79	5%	7.50	0.477	0.176	37	47	84	7 ต.ค. 59	0.0	
มาบประชัน	16.60	0.72	6.0	36%	5.30	33%	0.30	-	0.03	206	12	218	31 ธ.ค. 59	-	37.00
หนองกลางดง	7.65	0.28	2.8	37%	2.53	34%	-	0.044	-	101	-	101	24 ต.ค. 59	-	18.50
ซากนอก	7.03	0.40	1.3	19%	0.93	14%	0.15	-	-	37	6	43	27 ส.ค. 59	-	17.60
ห้วยขมิ้น	4.80	0.25	0.4	9%	0.17	4%	-	0.004	-	9	-	9	23 ก.ค. 59	-	11.00
ห้วยสะพาน	3.84	0.30	1.4	37%	1.12	32%	0.10	0.012	-	74	7	81	4 ต.ค. 59	-	14.00
รวมปริมาณน้ำ ZONE III	39.92	1.95	11.99	30%	10.04	26%	0.55	0.060	0.025	366	21	387	31 ธ.ค. 59	0.0	
รวมปริมาณน้ำทั้งสิ้น	761.95	54.51	255.31	34%	200.80	28%	21.55	2.065	0.641	253	27	280	31 ธ.ค. 59	0.0	

(จำนวนวันที่ใช้การได้ = ปริมาณน้ำใช้การได้ของวันนี้ / ปริมาณน้ำระบายและสูบน้ำออกเฉลี่ยในรอบ 7 วัน)

อ่างเก็บน้ำ	ปริมาณฝน (มม.)							
	9 ก.ค. 59	10 ก.ค. 59	11 ก.ค. 59	12 ก.ค. 59	13 ก.ค. 59	14 ก.ค. 59	15 ก.ค. 59	สะสม
หนองปลาไหล (1 มม.=0.122)	-	-	-	-	-	21.50	-	21.50
ดอกกราย (1 มม.=0.087)	-	-	-	-	-	11.10	-	11.10
คลองใหญ่	-	-	-	2.00	-	40.20	-	42.20
ประแสร์	-	-	-	4.60	0.80	15.20	-	20.60
รวม ZONE I	0.0	0.0	0.0	6.6	0.8	88.0	0.0	95.4
บางพระ (1 มม.=0.039)	-	-	0.40	-	-	48.10	-	48.50
หนองค้อ (1 มม.=0.015)	-	-	2.40	-	-	42.10	-	44.50
รวม ZONE II	0.0	0.0	2.8	0.0	0.0	90.2	0.0	93.0
มาบประชัน (1 มม.=0.011)	-	-	-	-	-	12.20	-	12.20
หนองกลางดง (1 มม.=0.006)	-	-	-	-	-	7.70	-	7.70
ซากนอก (1 มม.=0.005)	-	-	-	-	-	16.20	-	16.20
ห้วยขมิ้น (1 มม.=0.003)	-	-	-	-	-	2.00	-	2.00
ห้วยสะพาน (1 มม.=0.004)	-	-	-	-	-	20.00	-	20.00
รวม ZONE III	0.0	0.0	0.0	0.0	0.0	58.1	0.0	58.1
รวม ทั้งสิ้น	0.0	0.0	2.8	6.6	0.8	236.3	0.0	246.5



หมายเหตุ : สถานการณ์น้ำในพื้นที่ภาคตะวันออกวันนี้ มีปริมาณน้ำในอ่างทั้งหมด มากกว่า 150 ล้าน ลบ.ม. อยู่ในเกณฑ์ปกติ



ศูนย์ป้องกันวิกฤติน้ำ กรมทรัพยากรน้ำ

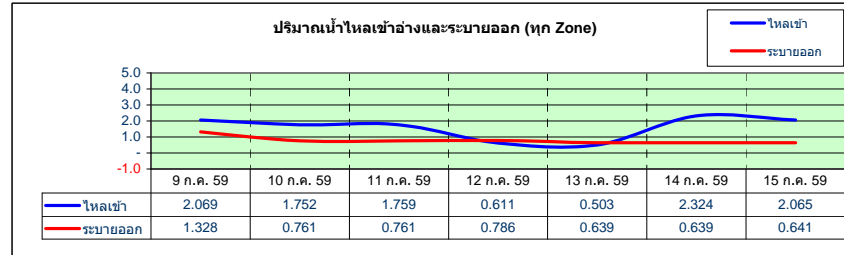
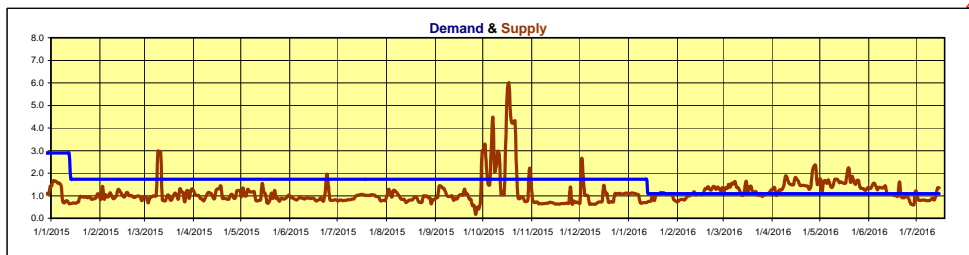
www.dwr.go.th

สถานการณ์น้ำในพื้นที่ภาคตะวันออก ณ ปี 2558

ณ. วันที่ 15 กรกฎาคม 2559

หน่วย : ล้าน ลบ.ม.

อ่างเก็บน้ำ, ล้าน ลบ.ม. ความจุที่ระดับกักเก็บ	หนองปลาไหล	ตลิ่งทราย	คลองใหญ่	ประแสร์	รวมปริมาณ ZONE I+IV	บางพระ	หนองค้อ	รวมปริมาณ ZONE II	มาบประชัน	หนองกลางดง	ชากนอ	ห้วยขุนจิต	ห้วยสะพาน	รวมปริมาณ ZONE III	รวมปริมาณ ทั้งสิ้น
ปริมาณฝนสะสมในรอบ 7 วันล่าสุดที่แล้ว (มม.)	-	-	-	-	-	-	-	-	-	-	-	-	-	-	-
ปริมาณฝนสะสมในรอบ 7 วันถึงปัจจุบัน (มม.)	-	11.10	62.50	20.60	9.507	48.50	44.50	1.286	0.054	7.70	16.20	2.00	20.00	0.290	11.083
ปริมาณน้ำไหลลงอ่างสะสมในรอบ 7 วัน ถึงปัจจุบัน	0.807	2.260	-	6.440	9.507	1.018	0.268	1.286	0.054	0.044	-	0.020	0.172	0.290	11.083
ระบายและสูบน้ำออกสะสมในรอบ 7 วัน ถึงปัจจุบัน	0.965	-	0.224	3.080	4.269	0.974	0.132	1.106	0.180	-	-	-	-	0.180	5.555
น้ำไหลลงอ่าง - ระบายออก (มากกว่า +, น้อยกว่า -)	-0.158	2.260	-0.224	3.360	5.238	0.044	0.136	0.180	-0.126	0.044	-	0.020	0.172	0.110	5.528
ปริมาณน้ำในอ่างทั้งหมด															
9 ก.ค. 59	50.120	11.875	29.098	127.440	218.533	15.104	2.613	17.717	6.120	2.888	1.359	0.416	1.256	12.039	248.289
10 ก.ค. 59	50.235	11.979	29.641	128.280	220.135	15.148	2.635	17.783	6.137	2.880	-	0.412	1.256	12.044	249.962
11 ก.ค. 59	50.581	12.362	28.379	128.280	219.602	15.148	2.669	17.817	6.137	2.840	1.348	0.421	1.279	12.025	249.444
12 ก.ค. 59	50.350	12.469	30.097	128.000	220.916	15.104	2.691	17.795	6.102	2.816	1.337	0.424	1.279	11.958	250.669
13 ก.ค. 59	50.581	12.540	29.641	127.220	219.982	15.061	2.725	17.786	6.067	2.792	1.331	0.424	1.275	11.889	249.657
14 ก.ค. 59	51.274	12.937	30.097	128.280	222.588	15.581	2.792	18.373	6.050	2.768	1.331	0.421	1.408	11.978	252.939
15 ก.ค. 59	52.313	13.498	30.097	128.560	224.468	15.968	2.882	18.850	6.015	2.808	1.326	0.424	1.417	11.990	255.308
ปริมาณน้ำใช้การได้															
9 ก.ค. 59	36.620	8.875	26.098	107.440	179.033	3.044	1.613	4.657	5.400	2.608	0.959	0.166	0.956	10.089	193.779
10 ก.ค. 59	36.735	8.979	26.641	108.280	180.635	3.088	1.635	4.723	5.417	2.600	0.959	0.162	0.956	10.094	195.452
11 ก.ค. 59	37.081	9.362	25.379	108.280	180.102	3.088	1.669	4.757	5.417	2.560	0.948	0.171	0.979	10.075	194.934
12 ก.ค. 59	36.850	9.469	27.097	108.000	181.416	3.044	1.691	4.735	5.382	2.536	0.937	0.174	0.979	10.008	196.159
13 ก.ค. 59	37.081	9.540	26.641	107.220	180.482	3.001	1.725	4.726	5.347	2.512	0.931	0.174	0.975	9.939	195.147
14 ก.ค. 59	37.774	9.937	27.097	108.280	183.088	3.521	1.792	5.313	5.330	2.488	0.931	0.171	1.108	10.028	198.429
15 ก.ค. 59	38.813	10.498	27.097	108.560	184.968	3.908	1.882	5.790	5.295	2.528	0.926	0.174	1.117	10.040	200.798
ปริมาณน้ำไหลลงอ่าง															
9 ก.ค. 59	-	0.148	-	1.720	1.868	0.111	0.067	0.178	0.016	-	-	0.001	0.006	0.023	2.069
10 ก.ค. 59	0.196	0.111	-	1.440	1.747	-	-	0.000	0.004	-	-	-	0.001	0.005	1.752
11 ก.ค. 59	0.581	0.509	-	0.600	1.690	-	-	0.000	0.034	-	-	0.010	0.025	0.069	1.759
12 ก.ค. 59	0.030	0.233	-	0.320	0.583	-	0.022	0.022	-	-	-	0.004	0.002	0.006	0.611
13 ก.ค. 59	-	0.160	-	0.320	0.480	-	0.022	0.022	-	-	-	0.001	-	0.001	0.503
14 ก.ค. 59	-	0.451	-	1.160	1.611	0.520	0.067	0.587	-	-	-	-	0.126	0.126	2.324
15 ก.ค. 59	-	0.648	-	0.880	1.528	0.387	0.090	0.477	-	0.044	-	0.004	0.012	0.060	2.065
ปริมาณน้ำไหลลงอ่างสะสมในรอบ 7 วัน	0.807	2.260	-	6.440	9.507	1.018	0.268	1.286	0.054	0.044	-	0.020	0.172	0.290	11.083
ระบายและสูบน้ำออก															
9 ก.ค. 59	0.561	-	0.185	0.440	1.186	0.114	0.003	0.117	0.025	-	-	-	-	0.025	1.328
10 ก.ค. 59	0.140	-	0.039	0.440	0.619	0.108	0.008	0.116	0.026	-	-	-	-	0.026	0.761
11 ก.ค. 59	0.117	-	-	0.440	0.557	0.153	0.025	0.178	0.026	-	-	-	-	0.026	0.761
12 ก.ค. 59	0.147	-	-	0.440	0.587	0.149	0.024	0.173	0.026	-	-	-	-	0.026	0.786
13 ก.ค. 59	-	-	-	0.440	0.440	0.149	0.024	0.173	0.026	-	-	-	-	0.026	0.639
14 ก.ค. 59	-	-	-	0.440	0.440	0.149	0.024	0.173	0.026	-	-	-	-	0.026	0.639
15 ก.ค. 59	-	-	-	0.440	0.440	0.152	0.024	0.176	0.025	-	-	-	-	0.025	0.641
ระบายและสูบน้ำออกสะสมในรอบ 7 วัน	0.965	0.000	0.224	3.080	4.269	0.974	0.132	1.106	0.180	-	-	-	-	0.180	5.555



สรุปสถานการณ์น้ำภาคตะวันออก

ณ.วันที่ 15 กรกฎาคม 2559

1 ปริมาณน้ำกักเก็บ จำนวน 11 อ่าง (เต็มอ่าง)	=	761.95	ล้าน ลบ.ม.		
2 ปริมาณน้ำปลาย เดือน ธ.ค. 2558 โดยเฉลี่ย	=	583.73	ล้าน ลบ.ม.	=	76.61 %
3 ปริมาณน้ำเมื่อวันที่					
13 กรกฎาคม 2559	=	249.66	ล้าน ลบ.ม.	=	32.77 %
14 กรกฎาคม 2559	=	252.94	ล้าน ลบ.ม.	=	33.20 %
15 กรกฎาคม 2559	=	255.31	ล้าน ลบ.ม.	=	33.51 %
} (ของปริมาณการกักเก็บทั้ง 11 อ่าง)					
4 ปริมาณน้ำคาดการณ์ปลายเดือน ธ.ค. 2559 โดยเฉลี่ย	=	620.89	ล้าน ลบ.ม.	=	81.49 % (ของปริมาณการกักเก็บทั้ง 11 อ่าง)
เทียบกับปลายเดือน ธ.ค. 2558 โดยเฉลี่ย	มากกว่าอยู่เท่ากับ	37.16	ล้าน ลบ.ม.	=	4.88 % (ของปริมาณการกักเก็บทั้ง 11 อ่าง)
5 ปริมาณความต้องการน้ำทั้งหมด ปี 2558	=	684.45	ล้าน ลบ.ม.	=	89.83 % (ของปริมาณการกักเก็บทั้ง 11 อ่าง)
6 ปริมาณความต้องการน้ำทั้งหมดตั้งแต่ 1 ม.ค.ถึงปัจจุบัน	=	240.98	ล้าน ลบ.ม.	=	31.63 % (ของปริมาณการกักเก็บทั้ง 11 อ่าง)
7 ปริมาณน้ำก้นอ่างที่ใช้การไม่ได้ จำนวน 11 อ่าง	=	54.51	ล้าน ลบ.ม.	=	7.19 % (ของปริมาณการกักเก็บทั้ง 11 อ่าง)
รวมปริมาณความต้องการน้ำทั้งหมด	=	295.49	ล้าน ลบ.ม.	=	38.78 % (ของปริมาณการกักเก็บทั้ง 11 อ่าง)
8 ปริมาณน้ำเมื่อวันที่					
15 กรกฎาคม 2559	=	255.31	ล้าน ลบ.ม.	=	33.51 % (ของปริมาณการกักเก็บทั้ง 11 อ่าง)
ปริมาณน้ำปัจจุบันเทียบกับปริมาณความต้องการน้ำทั้งหมดข้อ 6	มากกว่าอยู่เท่ากับ	-40.19	ล้าน ลบ.ม.	=	-5.27 % (ของปริมาณการกักเก็บทั้ง 11 อ่าง)



ศูนย์ป้องกันวิกฤติน้ำ กรมทรัพยากรน้ำ
www.dwr.go.th

สรุปการคาดการณ์สถานการณ์น้ำภาคตะวันออก

ณ.วันที่ 15 กรกฎาคม 2559

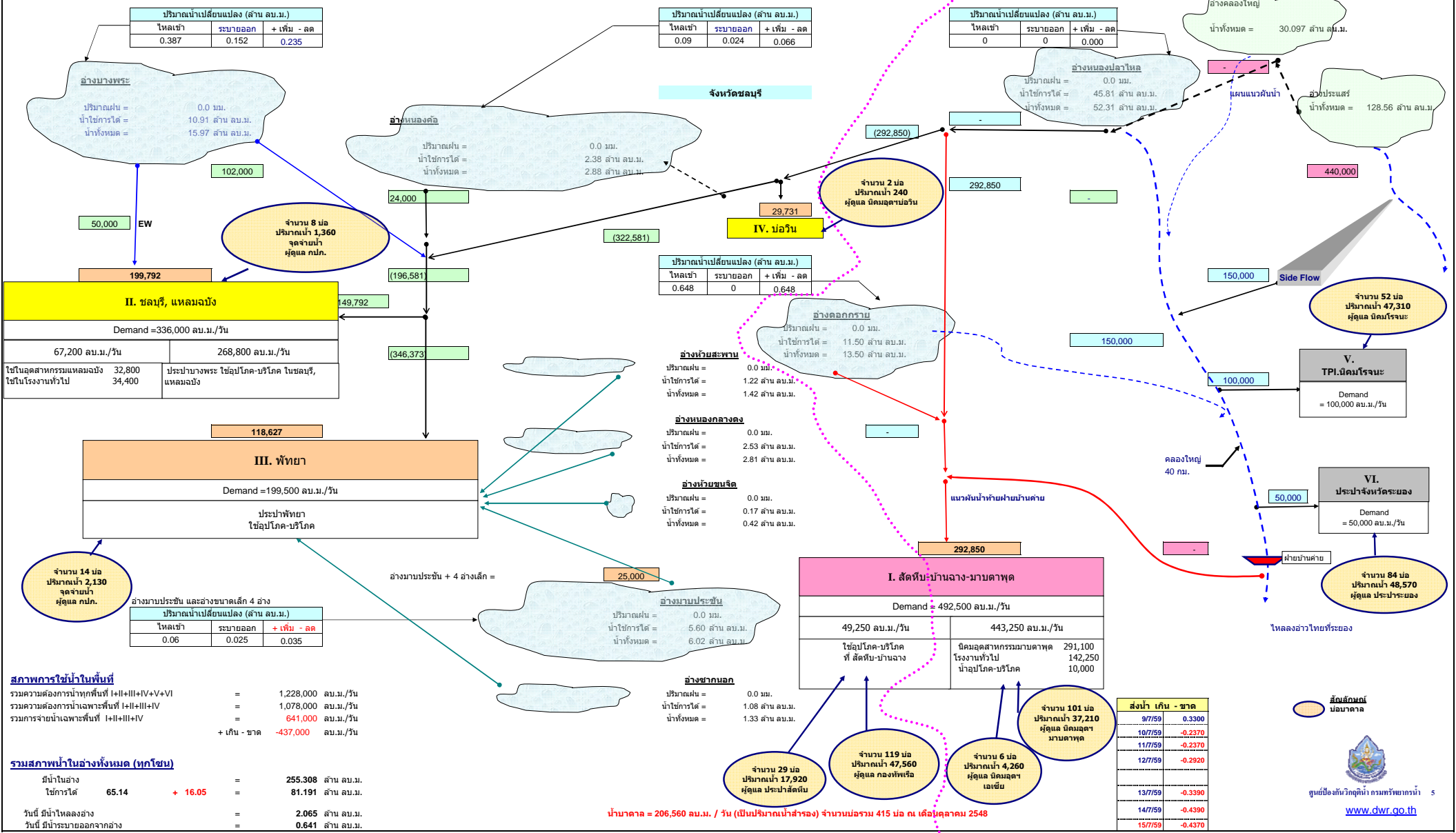
1 ข้อมูลปริมาณน้ำที่ผ่านมา (11 อ่าง)	ปี 2558	
ปริมาณน้ำในอ่าง ณ.วันที่ 31 มกราคม 2558	502.3	ล้าน ลบ.ม. 65.9%
ปริมาณน้ำในอ่าง ณ.วันที่ 28 กุมภาพันธ์ 2558	449.7	ล้าน ลบ.ม. 59.0%
ปริมาณน้ำในอ่าง ณ.วันที่ 31 มีนาคม 2558	394.6	ล้าน ลบ.ม. 51.8%
ปริมาณน้ำในอ่าง ณ.วันที่ 30 เมษายน 2558	356.8	ล้าน ลบ.ม. 46.8%
ปริมาณน้ำในอ่าง ณ.วันที่ 31 พฤษภาคม 2558	327.0	ล้าน ลบ.ม. 42.9%
ปริมาณน้ำในอ่าง ณ.วันที่ 30 มิถุนายน 2558	309.7	ล้าน ลบ.ม. 40.6%
ปริมาณน้ำในอ่าง ณ.วันที่ 31 กรกฎาคม 2558	273.9	ล้าน ลบ.ม. 35.9%
ปริมาณน้ำในอ่าง ณ.วันที่ 31 สิงหาคม 2558	290.5	ล้าน ลบ.ม. 38.1%
ปริมาณน้ำในอ่าง ณ.วันที่ 30 กันยายน 2558	501.2	ล้าน ลบ.ม. 65.8%
ปริมาณน้ำในอ่าง ณ.วันที่ 31 ตุลาคม 2558	638.3	ล้าน ลบ.ม. 83.8%
ปริมาณน้ำในอ่าง ณ.วันที่ 30 พฤศจิกายน 2558	626.8	ล้าน ลบ.ม. 82.3%
ปริมาณน้ำในอ่าง ณ.วันที่ 31 ธันวาคม 2558	583.7	ล้าน ลบ.ม. 76.6%
2 คาดการณ์สถานการณ์น้ำ (11 อ่าง)	ปี 2559	
ปริมาณน้ำในอ่าง ณ.วันที่ 31 มกราคม 2559	535.8	ล้าน ลบ.ม. 70.3%
ปริมาณน้ำในอ่าง ณ.วันที่ 29 กุมภาพันธ์ 2559	478.4	ล้าน ลบ.ม. 62.8%
ปริมาณน้ำในอ่าง ณ.วันที่ 31 มีนาคม 2559	408.4	ล้าน ลบ.ม. 53.6%
ปริมาณน้ำในอ่าง ณ.วันที่ 30 เมษายน 2559	336.1	ล้าน ลบ.ม. 44.1%
ปริมาณน้ำในอ่าง ณ.วันที่ 31 พฤษภาคม 2559	275.8	ล้าน ลบ.ม. 36.2%
ปริมาณน้ำในอ่าง ณ.วันที่ 30 มิถุนายน 2559	245.9	ล้าน ลบ.ม. 32.3%
ปริมาณน้ำในอ่าง ณ.วันที่ 31 กรกฎาคม 2559	268.8	ล้าน ลบ.ม. 35.3%
ปริมาณน้ำในอ่าง ณ.วันที่ 31 สิงหาคม 2559	323.9	ล้าน ลบ.ม. 42.5%
ปริมาณน้ำในอ่าง ณ.วันที่ 30 กันยายน 2559	453.4	ล้าน ลบ.ม. 59.5%
ปริมาณน้ำในอ่าง ณ.วันที่ 31 ตุลาคม 2559	538.0	ล้าน ลบ.ม. 70.6%
ปริมาณน้ำในอ่าง ณ.วันที่ 30 พฤศจิกายน 2559	562.8	ล้าน ลบ.ม. 73.9%
ปริมาณน้ำในอ่าง ณ.วันที่ 31 ธันวาคม 2559	620.9	ล้าน ลบ.ม. 81.5%
3 ข้อมูลปริมาณน้ำในอดีต (11 อ่าง)	ปี 2557	ปี 2548 (9 อ่าง ไม่รวมประแสร์และคลองใหญ่)
ปริมาณน้ำในอ่าง ณ.วันที่ 31 มกราคม 2557	568.5	ล้าน ลบ.ม. 74.6%
ปริมาณน้ำในอ่าง ณ.วันที่ 28 กุมภาพันธ์ 2557	517.7	ล้าน ลบ.ม. 67.9%
ปริมาณน้ำในอ่าง ณ.วันที่ 31 มีนาคม 2557	452.8	ล้าน ลบ.ม. 59.4%
ปริมาณน้ำในอ่าง ณ.วันที่ 30 เมษายน 2557	402.4	ล้าน ลบ.ม. 52.8%
ปริมาณน้ำในอ่าง ณ.วันที่ 31 พฤษภาคม 2557	364.7	ล้าน ลบ.ม. 47.9%
ปริมาณน้ำในอ่าง ณ.วันที่ 30 มิถุนายน 2557	319.8	ล้าน ลบ.ม. 42.0%
ปริมาณน้ำในอ่าง ณ.วันที่ 31 กรกฎาคม 2557	288.1	ล้าน ลบ.ม. 37.8%
ปริมาณน้ำในอ่าง ณ.วันที่ 31 สิงหาคม 2557	314.3	ล้าน ลบ.ม. 41.3%
ปริมาณน้ำในอ่าง ณ.วันที่ 30 กันยายน 2557	422.2	ล้าน ลบ.ม. 55.4%
ปริมาณน้ำในอ่าง ณ.วันที่ 31 ตุลาคม 2557	558.6	ล้าน ลบ.ม. 73.3%
ปริมาณน้ำในอ่าง ณ.วันที่ 30 พฤศจิกายน 2557	602.8	ล้าน ลบ.ม. 79.1%
ปริมาณน้ำในอ่าง ณ.วันที่ 31 ธันวาคม 2557	561.7	ล้าน ลบ.ม. 73.7%
		170.3 ล้าน ลบ.ม. 22.3%
		141.9 ล้าน ลบ.ม. 18.6%
		113.0 ล้าน ลบ.ม. 14.8%
		93.1 ล้าน ลบ.ม. 12.2%
		73.3 ล้าน ลบ.ม. 9.6%
		55.1 ล้าน ลบ.ม. 7.2%
		42.1 ล้าน ลบ.ม. 5.5%
		32.4 ล้าน ลบ.ม. 4.3%
		104.1 ล้าน ลบ.ม. 13.7%
		174.0 ล้าน ลบ.ม. 22.8%
		242.6 ล้าน ลบ.ม. 31.8%
		252.2 ล้าน ลบ.ม. 33.1%
4 เปรียบเทียบปริมาณน้ำระหว่างปี	ปี 2559-2558	ปี 2559-2548 (9 อ่าง ไม่รวมประแสร์และคลองใหญ่)
เปรียบเทียบปริมาณน้ำ มกราคม	= 33.5	ล้าน ลบ.ม.
เปรียบเทียบปริมาณน้ำ กุมภาพันธ์	= 28.7	ล้าน ลบ.ม.
เปรียบเทียบปริมาณน้ำ มีนาคม	= 13.8	ล้าน ลบ.ม.
เปรียบเทียบปริมาณน้ำ เมษายน	= -20.6	ล้าน ลบ.ม.
เปรียบเทียบปริมาณน้ำ พฤษภาคม	= -51.2	ล้าน ลบ.ม.
เปรียบเทียบปริมาณน้ำ มิถุนายน	= -63.8	ล้าน ลบ.ม.
เปรียบเทียบปริมาณน้ำ กรกฎาคม	= -5.1	ล้าน ลบ.ม.
เปรียบเทียบปริมาณน้ำ สิงหาคม	= 33.4	ล้าน ลบ.ม.
เปรียบเทียบปริมาณน้ำ กันยายน	= -47.8	ล้าน ลบ.ม.
เปรียบเทียบปริมาณน้ำ ตุลาคม	= -100.3	ล้าน ลบ.ม.
เปรียบเทียบปริมาณน้ำ พฤศจิกายน	= -64.1	ล้าน ลบ.ม.
เปรียบเทียบปริมาณน้ำ ธันวาคม	= 37.2	ล้าน ลบ.ม.
		365.5 ล้าน ลบ.ม.
		336.5 ล้าน ลบ.ม.
		295.4 ล้าน ลบ.ม.
		243.1 ล้าน ลบ.ม.
		202.5 ล้าน ลบ.ม.
		190.8 ล้าน ลบ.ม.
		226.7 ล้าน ลบ.ม.
		291.5 ล้าน ลบ.ม.
		349.3 ล้าน ลบ.ม.
		364.1 ล้าน ลบ.ม.
		320.2 ล้าน ลบ.ม.
		368.7 ล้าน ลบ.ม.

สถานการณ์น้ำในพื้นที่ภาคตะวันออก

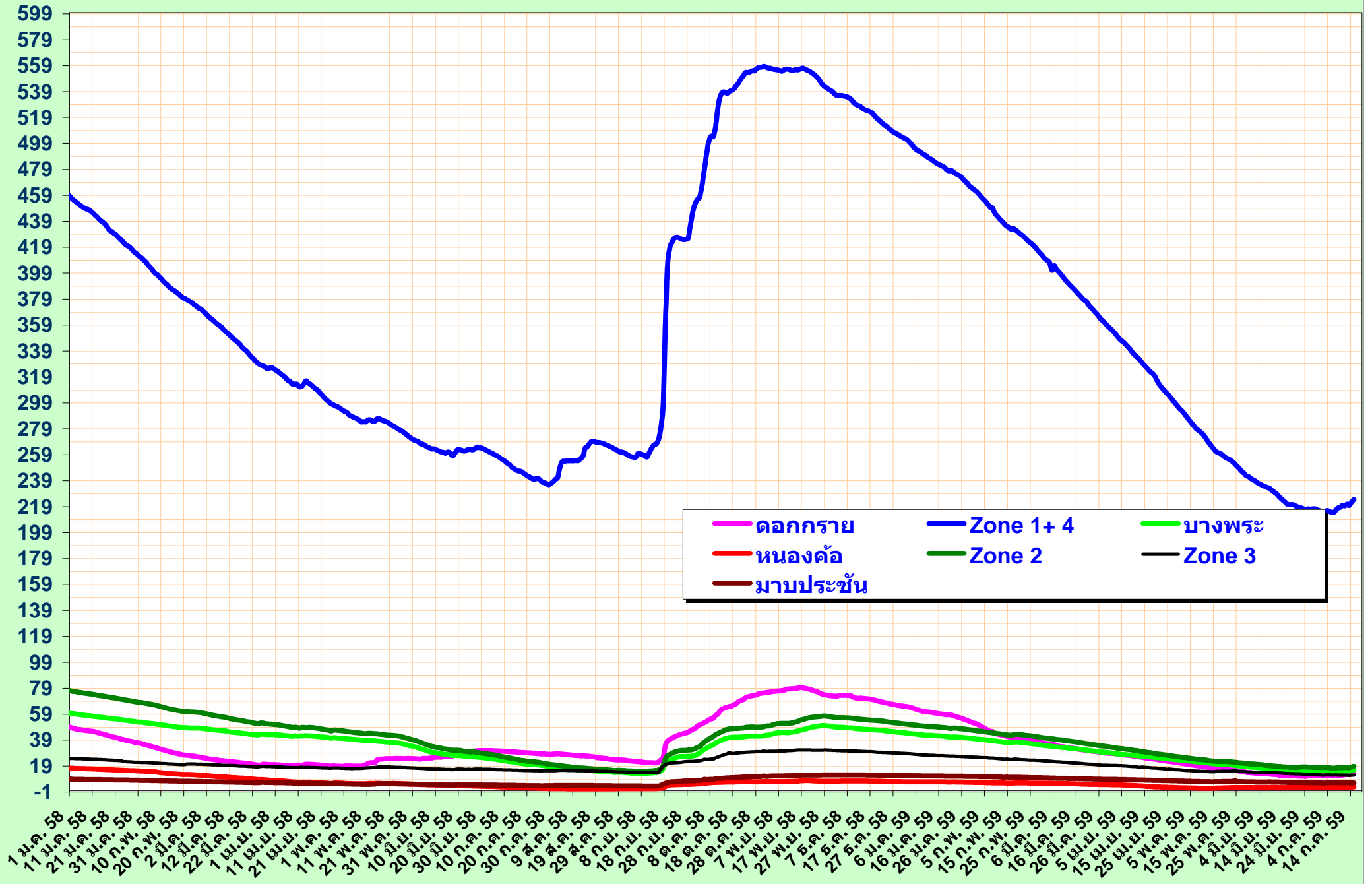
ณ วันที่ 15 กรกฎาคม 2559

หน่วย : ลบ.ม./วัน

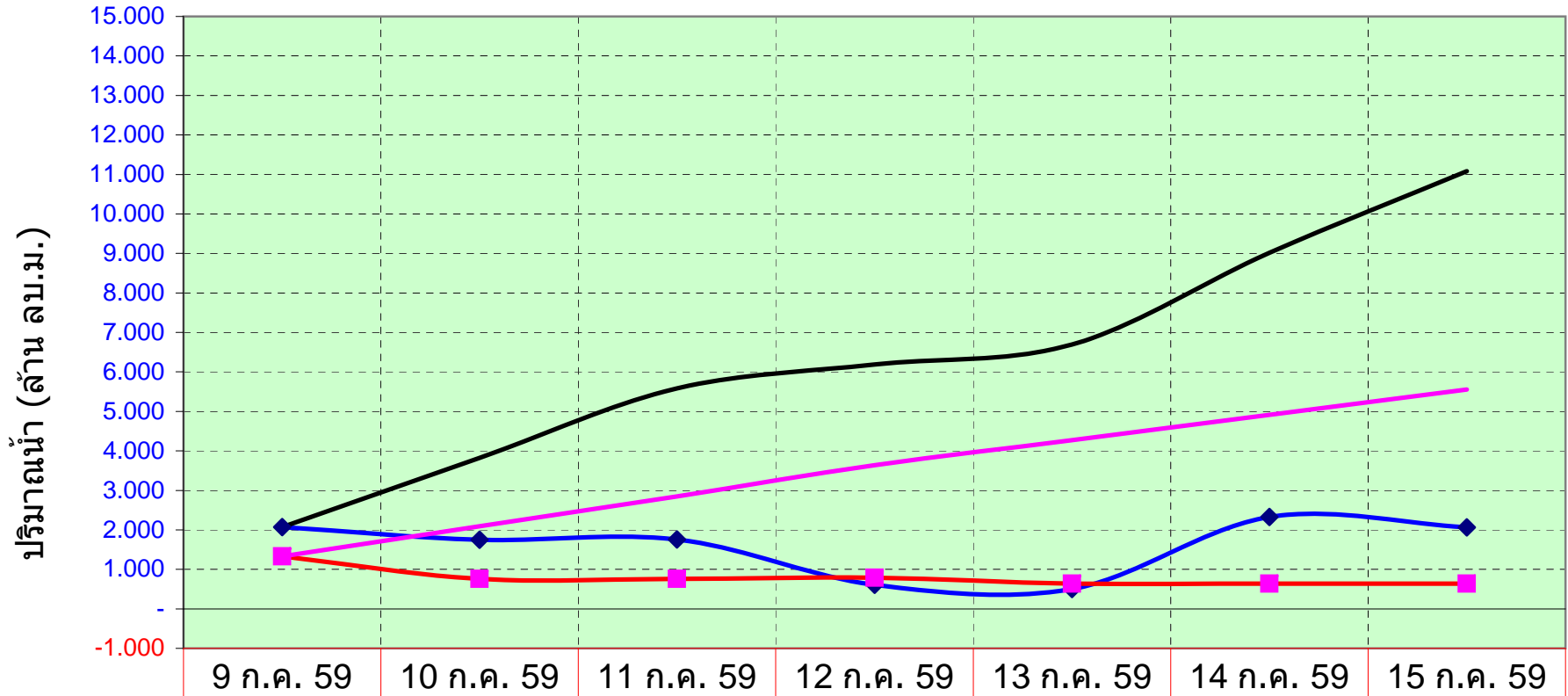
* คัดกรณีมีน้ำไหลเข้าอ่างและระบายออกตามสภาพใช้งานปกติ



ปริมาณน้ำในอ่างเก็บน้ำ (ล้าน ลบ.ม.)



ปริมาณน้ำไหลเข้าอ่างและระบายออก รวมทุกพื้นที่



◆ ไหลเข้า	2.069	1.752	1.759	0.611	0.503	2.324	2.065
■ ระบายออก	1.328	0.761	0.761	0.786	0.639	0.639	0.641
— เข้าสะสม	2.069	3.821	5.580	6.191	6.694	9.018	11.083
— ออกสะสม	1.328	2.089	2.850	3.636	4.275	4.914	5.555

ปริมาณน้ำไหลเข้าอ่าง และ ระบายออก รวมทุกพื้นที่

