

รายงานสถานการณ์น้ำลุ่มน้ำเจ้าพระยา

วันที่ 25 กันยายน 2561

1) สภาพภูมิอากาศ

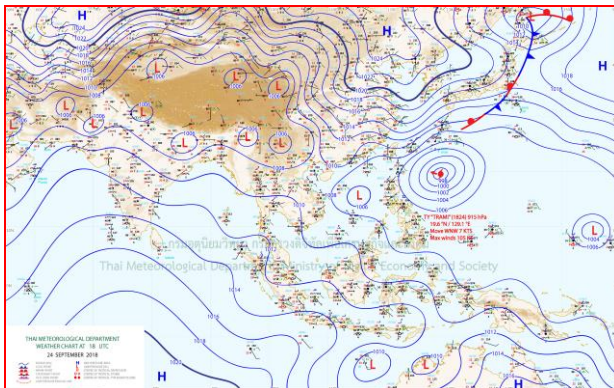
ลักษณะอากาศทั่วไป (ที่มา: กรมอุตุนิยมวิทยา)

พยากรณ์อากาศ 24 ชั่วโมง บริเวณภาคเหนือ ภาคตะวันออกเฉียงเหนือ และภาคกลางมีปริมาณฝนน้อยลง ส่วนภาคตะวันออก และภาคใต้ ยังคงมีฝนฟ้าคะนองเกิดขึ้นได้ในระยะนี้ ขอให้ประชาชนบริเวณภาคใต้และภาคตะวันออกเฉียงเหนือระวังอันตรายจากฝนที่ตกสะสมไว้ด้วย

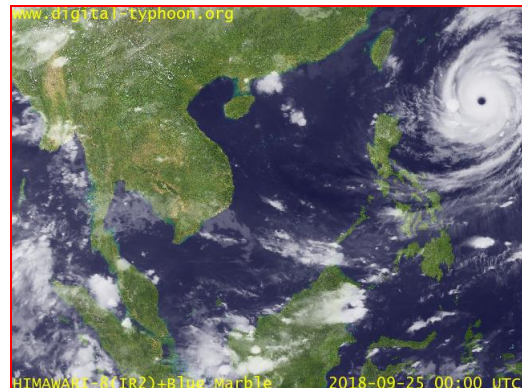
อนึ่ง พายุไต้ฝุ่น “จ่ามี” (TRAMI) บริเวณมหาสมุทรแปซิฟิก มีแนวโน้มจะเคลื่อนผ่านเกาะไต้หวัน และเคลื่อนเข้าประเทศญี่ปุ่นในช่วงวันที่ 29-30 กันยายน 2561 นี้ ขอให้ผู้ที่จะเดินทางไปบริเวณดังกล่าวตรวจสอบสภาพอากาศก่อนเดินทางด้วย โดยพายุนี้ไม่มีผลกระทบต่อประเทศไทย

มรสุมตะวันตกเฉียงใต้ที่พัดปกคลุมทะเลอันดามัน ประเทศไทย และอ่าวไทยมีกำลังอ่อน ลักษณะเช่นนี้ทำให้บริเวณดังกล่าว ยังคงมีฝนฟ้าคะนองเกิดขึ้นได้ในระยะนี้

สภาพอากาศภาคกลาง มีเมฆเป็นส่วนมากกับมีฝนฟ้าคะนองร้อยละ 30 ของพื้นที่ ส่วนมากบริเวณจังหวัดกาญจนบุรี ราชบุรี สมุทรสงคราม สมุทรสาคร และพระนครศรีอยุธยา อุณหภูมิต่ำสุด 23-25 องศาเซลเซียส อุณหภูมิสูงสุด 32-35 องศาเซลเซียส ลมตะวันออกเฉียงใต้ ความเร็ว 15-30 กม./ชม. .



แผนที่อากาศ วันที่ 25 ก.ย. 2561 เวลา 07.00 น.

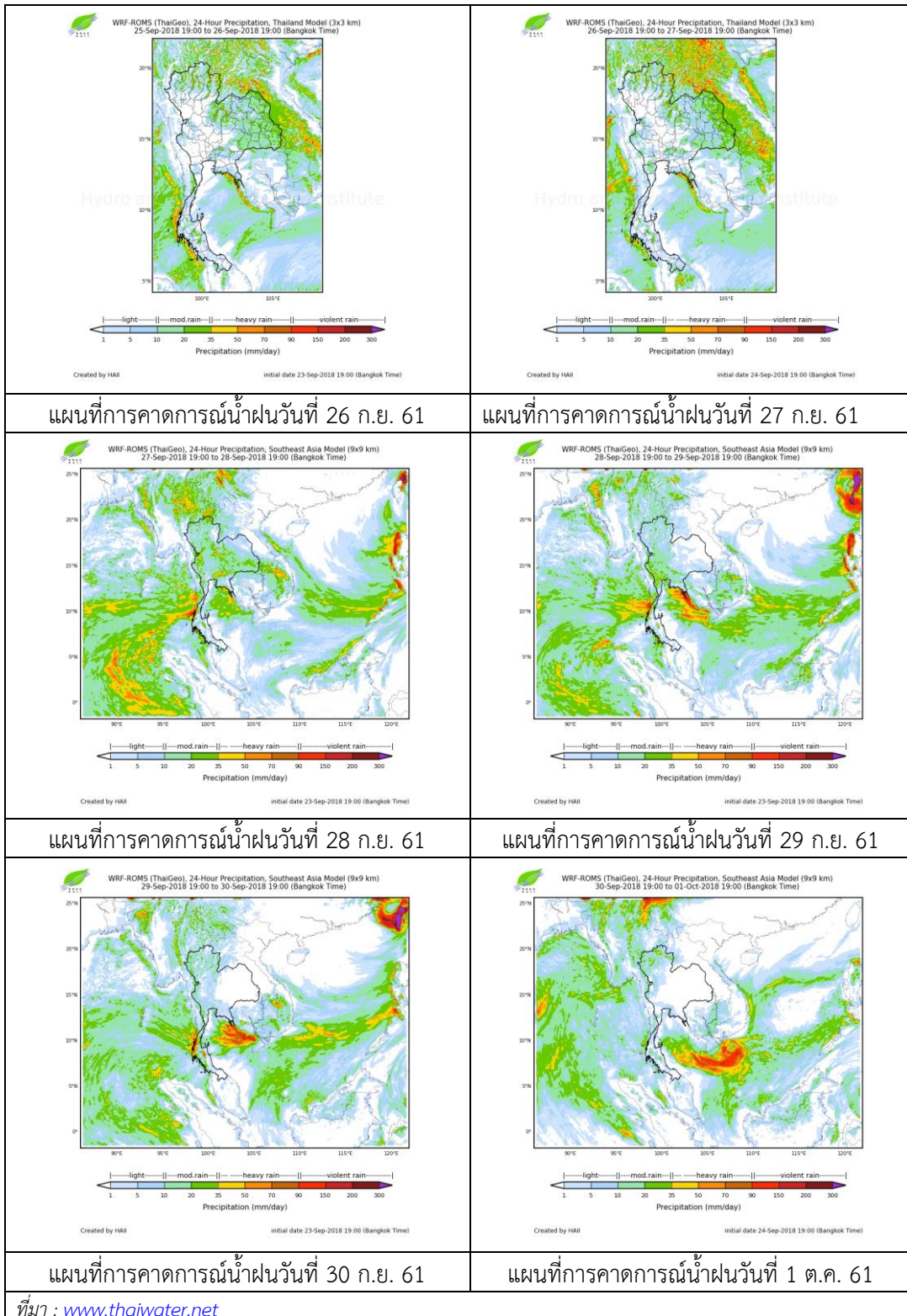


ภาพถ่ายจากดาวเทียม วันที่ 25 ก.ย. 2561

2) สถานการณ์ฝน

จากข้อมูลสถานการณ์ฝนในพื้นที่ลุ่มน้ำเจ้าพระยาของวันที่ 25 กันยายน 2561 จากกรมทรัพยากรน้ำ กรมอุตุนิยมวิทยา กรมชลประทาน และสถาบันสารสนเทศทรัพยากรน้ำและการเกษตร (องค์การมหาชน) พบว่ามีฝนตกเล็กน้อยในบางพื้นที่ของลุ่มน้ำ

สถานการณ์น้ำฝน



3) ข้อมูลปริมาณน้ำในลำน้ำ

ลุ่มน้ำเจ้าพระยา ระดับน้ำอยู่ในเกณฑ์ปกติ โดยระดับน้ำยังคงทรงตัว

สถานการณ์น้ำท่า (25 ก.ย. - 27 ก.ย. 2561 ที่มา: กรมชลประทาน)

สถานี	แม่น้ำ	อำเภอ	จังหวัด	ระดับตลิ่ง	อังคาร	พุธ	พฤหัสบดี
				ปริมาณน้ำ (ลบ.ม./วิ.)	25 ก.ย.	26 ก.ย.	27 ก.ย.
C.2	เจ้าพระยา	เมือง	นครสวรรค์	26.20	19.75	19.65	19.54
				3,590	806	802	798
C.13	เขื่อน เจ้าพระยา	สรรพยา	ชัยนาท	17.21	16.20	16.20	16.00
				2,840	412	405	398
C.3	เจ้าพระยา	เมือง	สิงห์บุรี	11.70	5.56	5.34	5.19
				2,340	490	486	468
C.35	เจ้าพระยา	พระนครศรีอยุธยา	พระนครศรีอยุธยา	4.58	1.67	1.62	1.58
				1,155	375	368	354
C.36	คลองบาง หลวง	บางบาล	พระนครศรีอยุธยา	4.00	1.93	1.87	1.82
				404	153	149	140
C.37	คลอง บางบาน	บางบาล	พระนครศรีอยุธยา	3.80	1.62	1.59	1.55
				134	44	43	42

สถานีทับกฤช ต.ทับกฤชใต้ อ.ชุมแสง
จ.นครสวรรค์ (ลุ่มน้ำเจ้าพระยา)



สถานีบ้านหาดเสลา ต.หัวดง อ.เก้าเลี้ยว
จ.นครสวรรค์ (ลุ่มน้ำเจ้าพระยา)



สถานีบ้านท้ายดง ต.บางกระบือ อ.สามโคก
จ.ปทุมธานี (ลุ่มน้ำเจ้าพระยา)



สถานีสะพานปรีดี-อำรง ต.หัวรอ อ.พระนครศรีอยุธยา
จ.พระนครศรีอยุธยา (ลุ่มน้ำเจ้าพระยา)



ปริมาณน้ำในลำน้ำของคลองต่างๆ ในพื้นที่ลุ่มน้ำเจ้าพระยา

4) สรุป

สถานการณ์ในลุ่มน้ำเจ้าพระยาอยู่ในเกณฑ์ปกติ โดยระดับน้ำเขื่อนเจ้าพระยามีปริมาณน้ำไหลผ่าน 412 ลบ.ม./วินาที ระดับน้ำเหนือเขื่อน + 16.20 ม.รทก. ระดับน้ำท้ายเขื่อน +8.41 ม.รทก.