

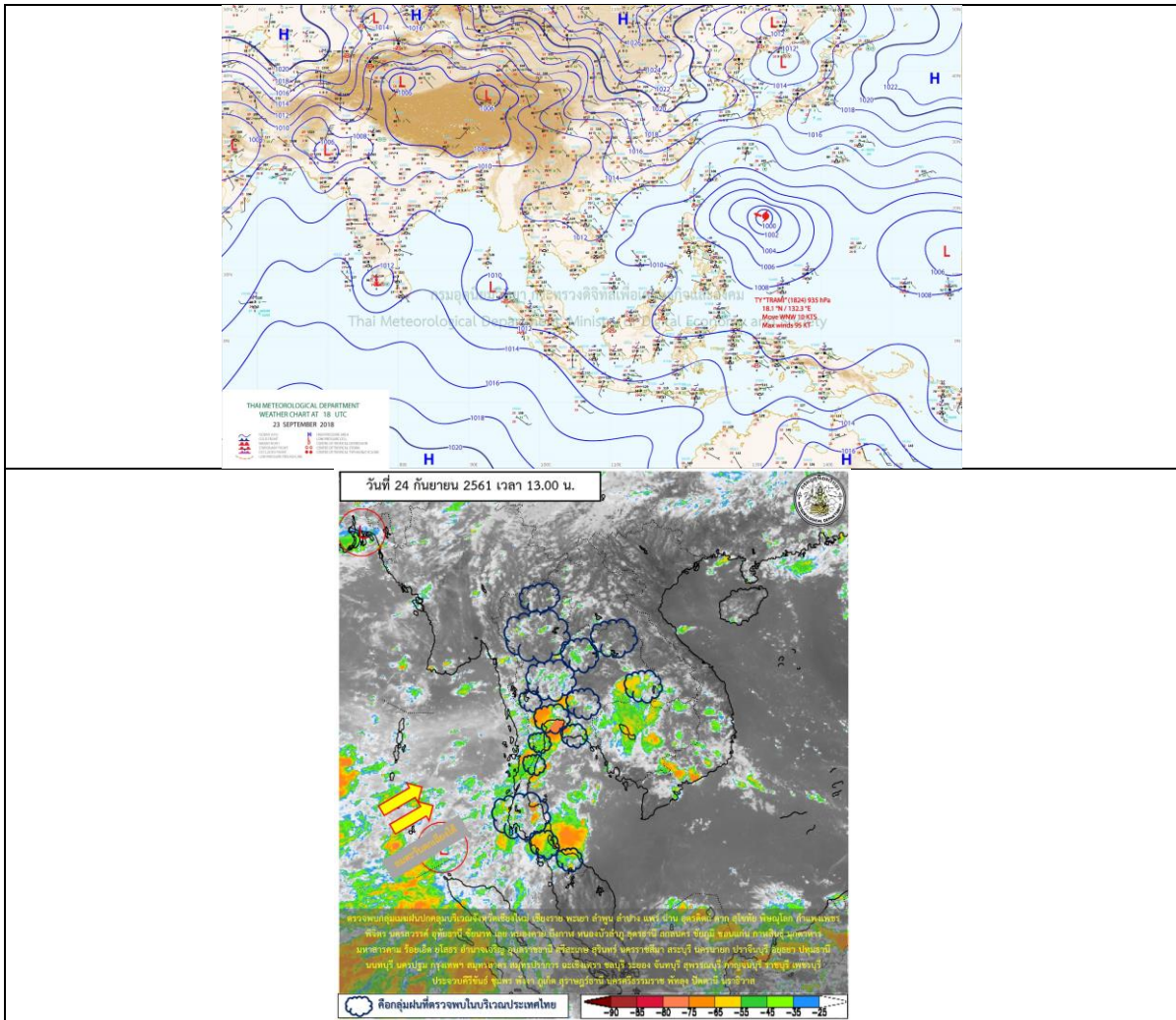
รายงานสถานการณ์น้ำและคาดการณ์น้ำในพื้นที่ ลุ่มน้ำโขง-ซี-มูล วันที่ 24 กันยายน 2561

1. พยากรณ์อากาศ

ตารางที่ 1 พยากรณ์อากาศ วันที่ 24 กันยายน 2561

| | |
|-----------------------|---|
| ภาคตะวันออกเฉียงเหนือ | มีเมฆเป็นส่วนมาก กับมีฝนฟ้าคะนอง ร้อยละ 60 ของพื้นที่ |
| | ส่วนมากบริเวณจังหวัดชัยภูมิ ขอนแก่น กาฬสินธุ์ มหาสารคาม ร้อยเอ็ด ยโสธร |
| | อำนาจเจริญ อุบลราชธานี ศรีสะเกษ สุรินทร์ บุรีรัมย์ และนครราชสีมา |
| | อุณหภูมิต่ำสุด 23-25 องศาเซลเซียส อุณหภูมิสูงสุด 32-35 องศาเซลเซียส ลมตะวันออกเฉียงใต้ ความเร็ว 15-30 กม./ชม. |

ที่มา : https://www.tmd.go.th/daily_forecast.php





2. สรุประดับน้ำรายวัน

ตารางที่ 2 สรุปสถานการณ์ของพื้นที่ลุ่มน้ำโขง ชี มูล ประจำวันที่ 24-ก.ย.-61

หน่วย: ระดับน้ำในตารางการประเมินและระดับน้ำคาดการณ์รายวัน

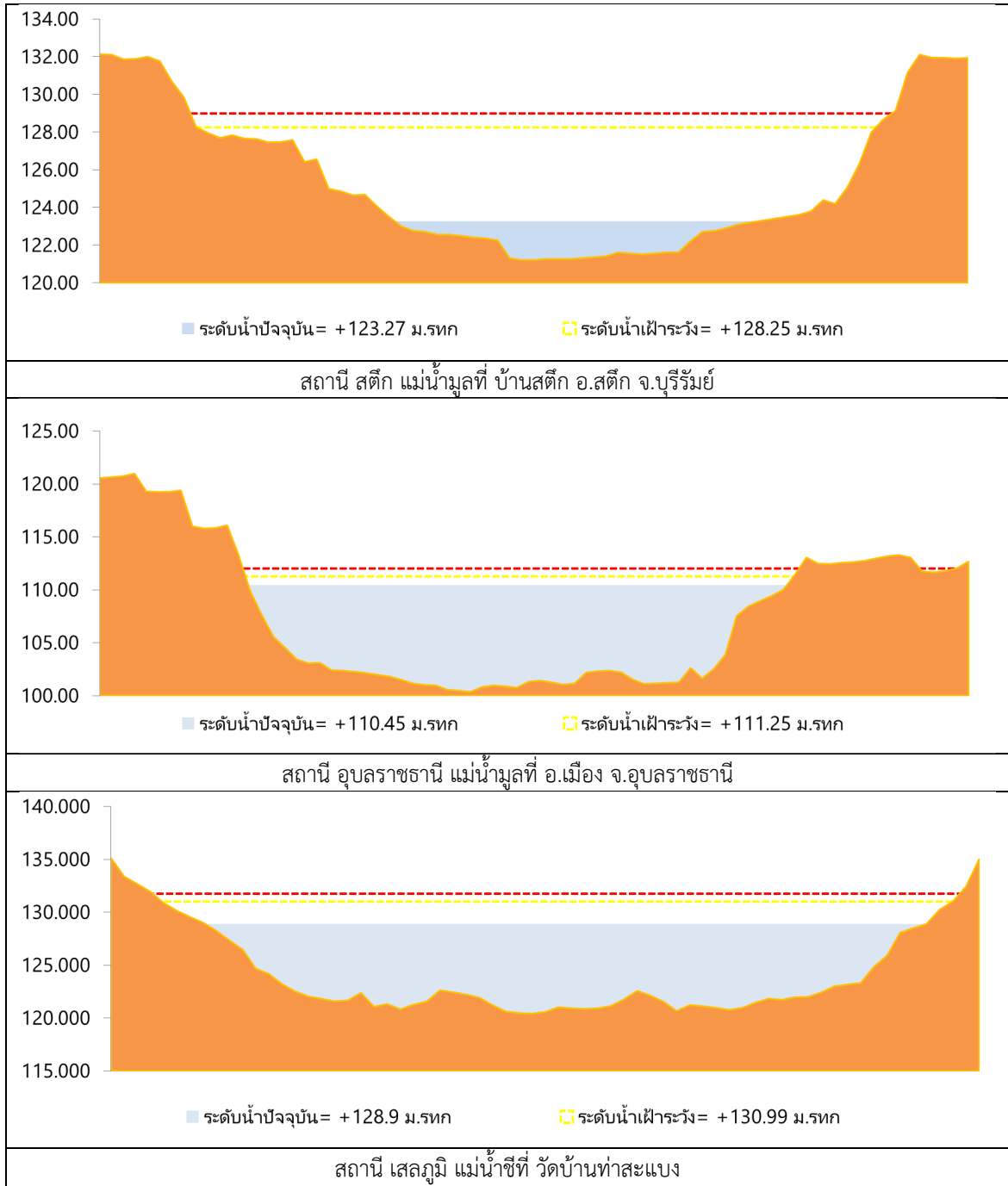
| ลำดับที่ | สถานี | พื้นที่ | ระดับน้ำ (ม.ทก.) | | ระดับน้ำคาดการณ์ (ม.ทก.) | | | | | | | | | | | | แนวโน้ม |
|----------|---|---------|------------------|---------|--------------------------|------------|------------|------------|------------|------------|------------|------------|------------|---------------|--|--|---------|
| | | | ค่า H | ค่า HHI | 18-ก.ย.-61 | 19-ก.ย.-61 | 20-ก.ย.-61 | 21-ก.ย.-61 | 22-ก.ย.-61 | 23-ก.ย.-61 | 24-ก.ย.-61 | 25-ก.ย.-61 | 26-ก.ย.-61 | 27-ก.ย.-61 | | | |
| 1 | น้ำที่ บ้านม่วงตึก อ.เมือง จ.มหาสารคาม ไหลลงที่ E.66A | | 137.65 | 138.40 | 134.44 | 134.72 | 134.70 | 134.64 | 134.55 | 134.28 | 134.24 | 134.56 | 135.18 | ลดลงเล็กน้อย | | | |
| 2 | น้ำที่ อ.เมืองขอนแก่น ไหลลงที่ E.20A | | 121.25 | 122.00 | 120.65 | 120.63 | 120.73 | 120.77 | 120.77 | 120.77 | 120.78 | 120.79 | 120.80 | เพิ่มขึ้น | | | |
| 3 | น้ำที่ ที่วัดท่าหลวง ไหลลงที่ E.10 | | 130.99 | 131.74 | 128.95 | 129.12 | 129.19 | 129.16 | 129.16 | 128.90 | 128.99 | 128.92 | 128.94 | ไม่ชัด | | | |
| 4 | น้ำที่ อ.เมืองบุรีรัมย์ ไหลลงที่ E.91 | | 148.95 | 149.70 | 145.88 | 145.75 | 145.88 | 145.71 | 145.50 | 145.35 | 145.34 | 145.32 | 145.31 | ลดลง | | | |
| 5 | น้ำที่ บ้านสีกา อ.สตึก จ.บุรีรัมย์ ไหลลงที่ M.6A | | 128.25 | 129.00 | 123.07 | 123.15 | 123.25 | 123.35 | 123.32 | 123.27 | 123.19 | 123.04 | 122.76 | ถึงเกณฑ์เตือน | | | |
| 6 | น้ำที่ อ.เมือง จ.นครราชสีมา ไหลลงที่ M.7 | | 111.25 | 112.00 | 110.06 | 110.10 | 110.26 | 110.41 | 110.46 | 110.45 | 110.44 | 110.43 | 110.42 | ลดลง | | | |

หมายเหตุ: -H: ระดับน้ำอยู่ในเกณฑ์ระวัง

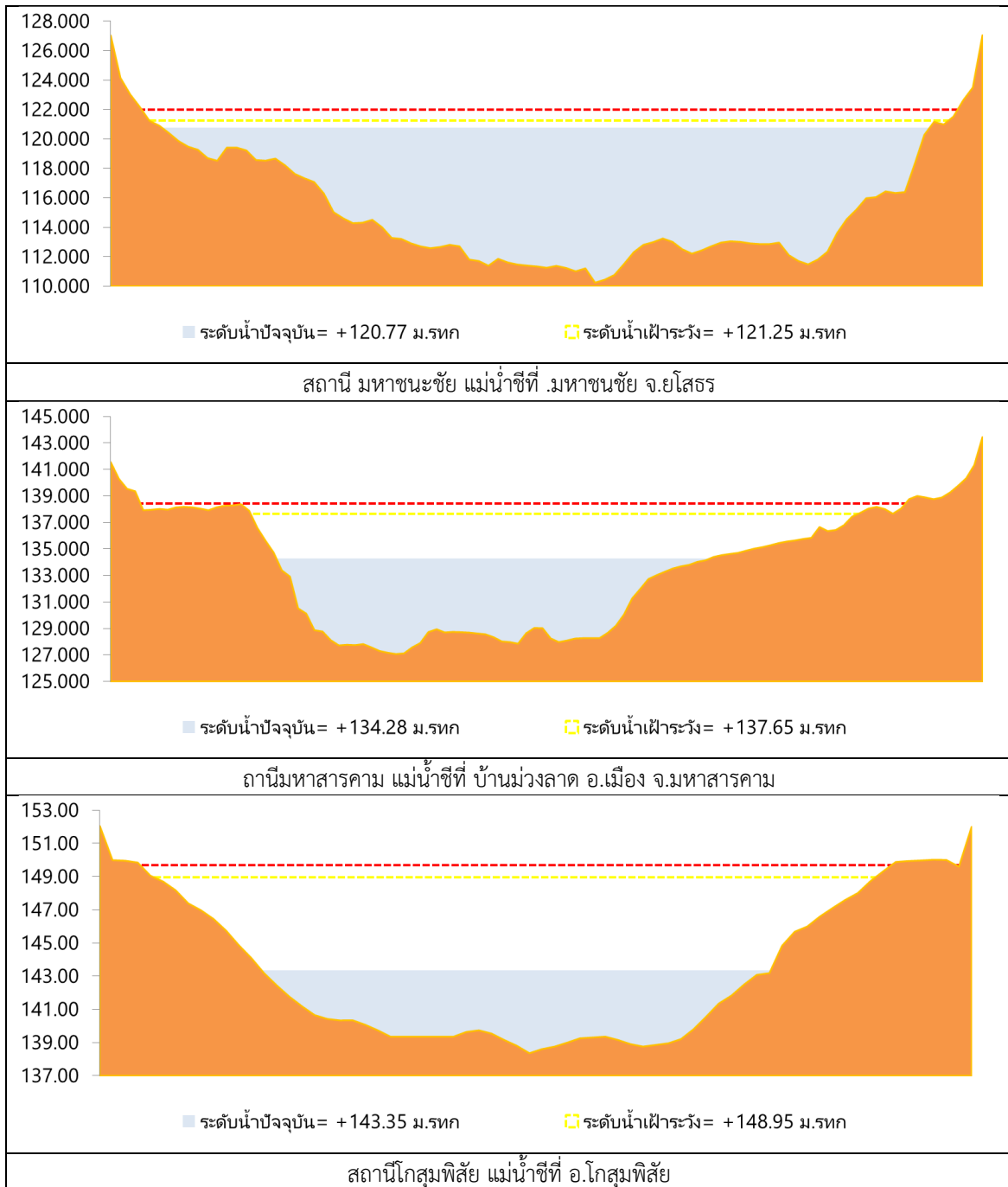
-HH: ระดับน้ำอยู่ในเกณฑ์วิกฤติ



2.1 ระดับน้ำในลำน้ำ



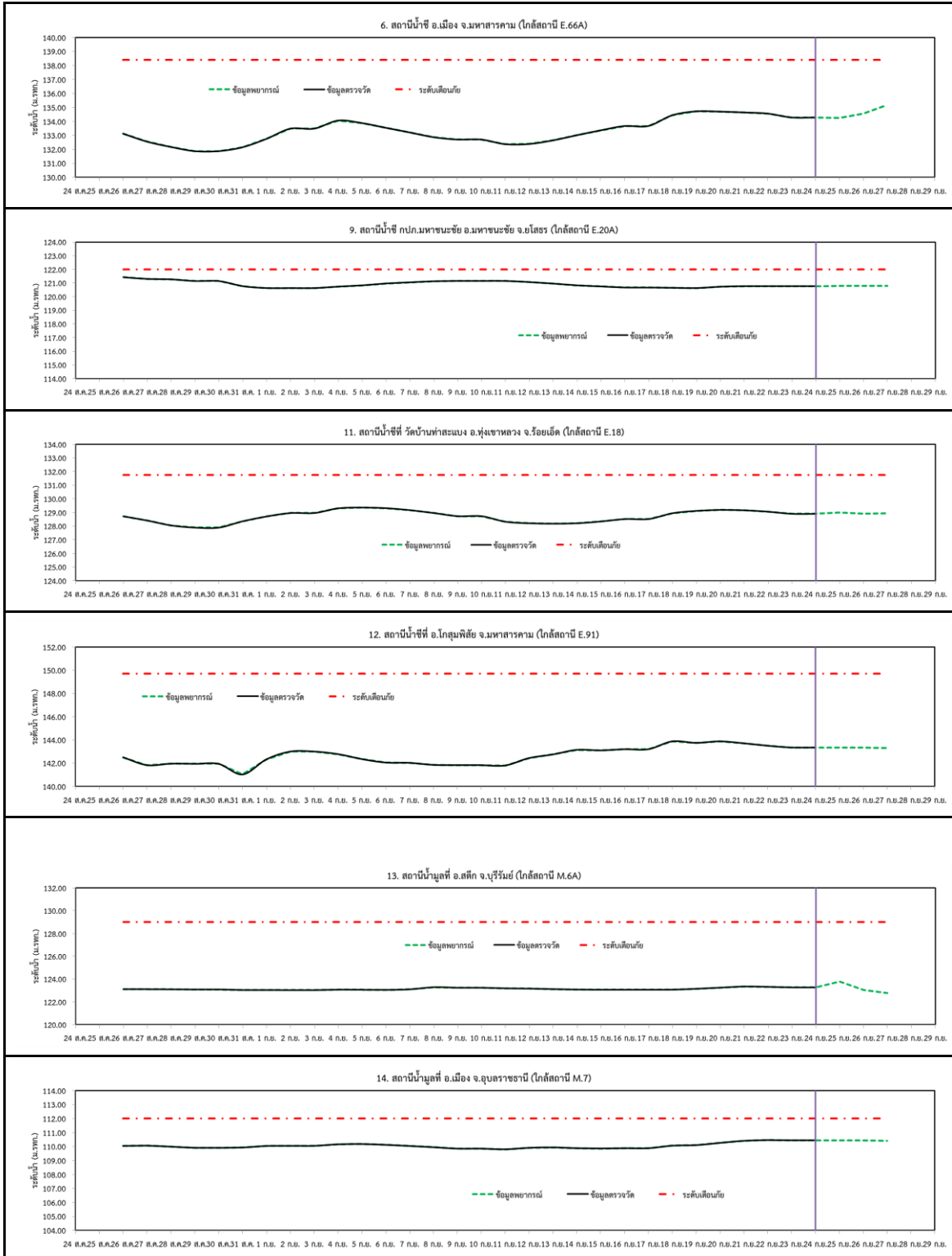
รูปที่ 2 กราฟระดับน้ำในลำน้ำ



รูปที่ 2 กราพระดับน้ำในลำน้ำ (ต่อ)



3. ผลการวิเคราะห์สถานการณ์น้ำ



รูปที่ 3 กราฟระดับน้ำย้อนหลัง 30 วัน และค่าพยากรณ์



4. สรุปสถานการณ์ ระดับน้ำอยู่ในเกณฑ์ปกติ