

รายงานสถานการณ์น้ำลุ่มน้ำทะเลสาบสงขลา

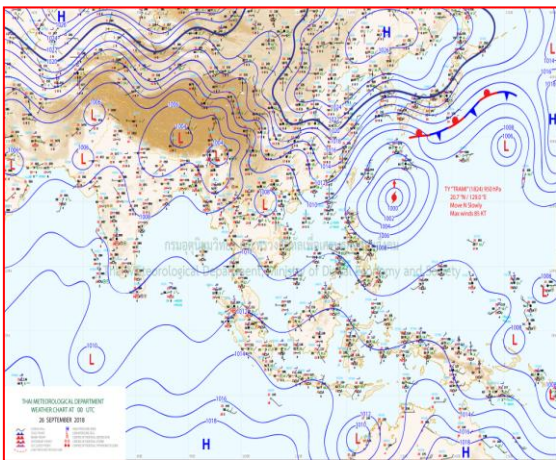
วันที่ 26 กันยายน 2561

1) สภาพภูมิอากาศ

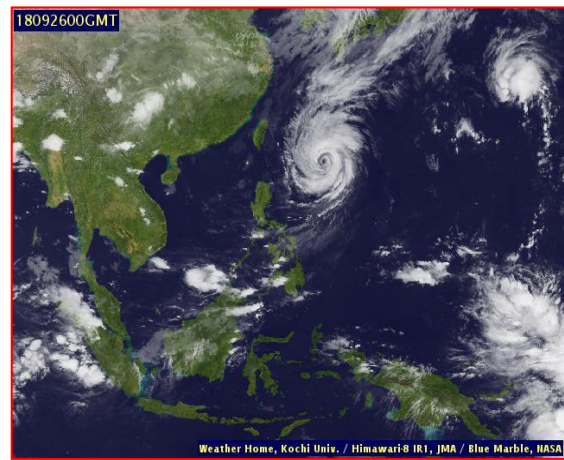
ลักษณะอากาศทั่วไป (ที่มา: กรมอุตุนิยมวิทยา)

พยากรณ์อากาศ 24 ชั่วโมงข้างหน้า ประเทศไทยตอนบนมีปริมาณฝนน้อย ส่วนภาคตะวันออก และภาคใต้ ยังคงมีฝนฟ้าคะนองเกิดขึ้นได้ในระยะนี้ ประมาณร้อยละ 40 ของพื้นที่ ขอให้ประชาชนบริเวณภาคใต้ และภาคตะวันออก ระวังอันตรายจากฝนที่ตกสะสมไว้ด้วย อนึ่ง พายุไต้ฝุ่น “จ่ามี” (TRAMI) บริเวณมหาสมุทรแปซิฟิก มีแนวโน้มเคลื่อนเข้าใกล้เกาะใต้ในวันในช่วงวันที่ 28-29 กันยายน 2561 หลังจากนั้นจะเปลี่ยนทิศทางเคลื่อนเข้าประเทศญี่ปุ่นในวันที่ 30 กันยายน 2561 ขอให้ผู้ที่จะเดินทางไปบริเวณดังกล่าว ตรวจสอบสภาพอากาศก่อนเดินทางด้วย โดยพายุนี้ไม่มีผลกระทบต่อประเทศไทย

สภาพอากาศภาคใต้ฝั่งตะวันออก มีฝนฟ้าคะนอง ร้อยละ 40 ของพื้นที่ ส่วนมากบริเวณจังหวัดชุมพร สุราษฎร์ธานี นครศรีธรรมราช พัทลุง สงขลา และยะลา อุณหภูมิต่ำสุด 23-25 องศาเซลเซียส อุณหภูมิสูงสุด 31-35 องศาเซลเซียส **ผลคาดการณ์ปริมาณน้ำฝนล่วงหน้า 1-7 วัน** มีฝนฟ้าคะนองร้อยละ 40-60 ของพื้นที่ ตลอดช่วง ลมตะวันตกเฉียงใต้ ความเร็ว 15-30 กม./ชม. ทะเลมีคลื่นสูงประมาณ 1 เมตร ห่างฝั่งคลื่นสูง 1-2 เมตร อุณหภูมิต่ำสุด 22-26 องศาเซลเซียส อุณหภูมิสูงสุด 31-35 องศาเซลเซียส



แผนที่อากาศ วันที่ 26 ก.ย. 2561 เวลา 07.00 น.



ภาพถ่ายจากดาวเทียม วันที่ 26 ก.ย. 2561

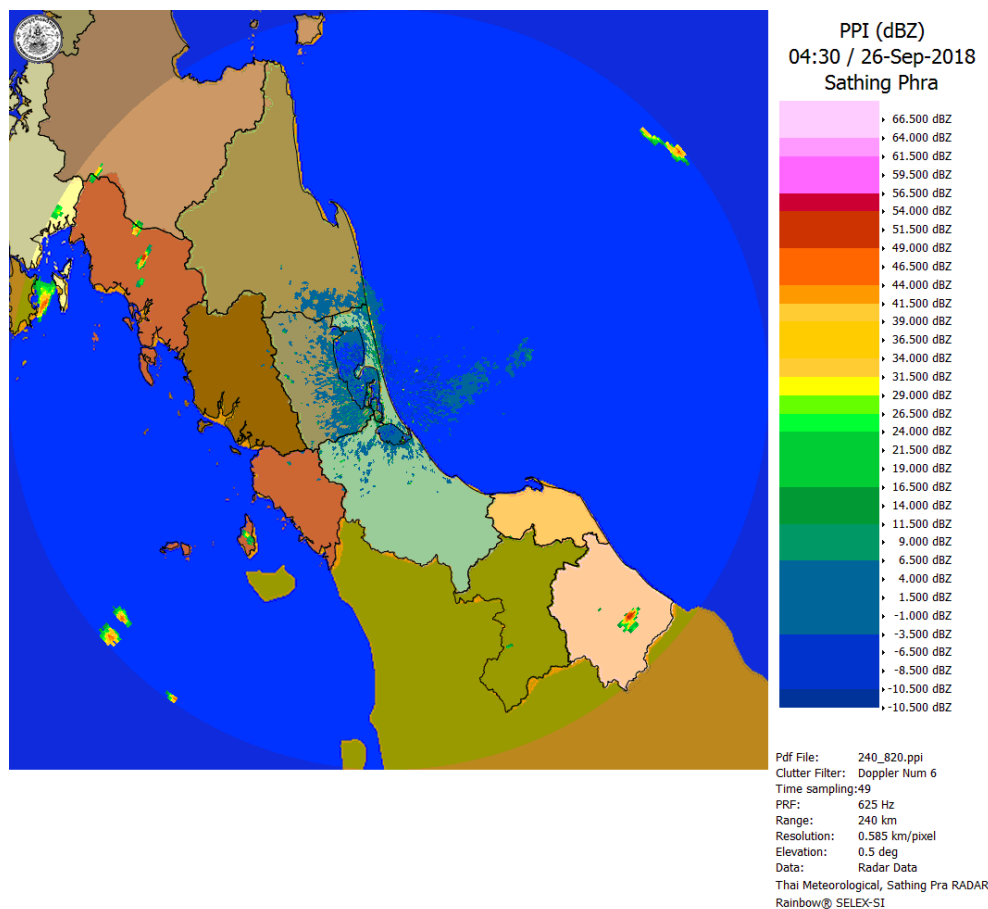
2) สถานการณ์ฝน

จากข้อมูลสถานการณ์ฝนในพื้นที่ลุ่มน้ำทะเลสาบสงขลาของวันที่ 26 กันยายน 2561 จากกรมทรัพยากรน้ำ กรมอุตุนิยมวิทยา กรมชลประทาน และสถาบันสารสนเทศทรัพยากรน้ำและการเกษตร (องค์การมหาชน) พบว่า มีฝนตกในพื้นที่ บริเวณอำเภอปากพะยูน ความขุน เขาชัยสน ป่าพะยอม กงหรา ศรีนครินทร์ และอำเภอเมือง จังหวัดพัทลุง บริเวณอำเภอสะเดา ระโนด และอำเภอเมือง จังหวัดสงขลา ปริมาณฝน 6.5 – 38.5 มิลลิเมตร

ข้อมูลสถานการณ์ฝนในพื้นที่ลุ่มน้ำทะเลสาบสงขลา ณ วันที่ 26 กันยายน 2561 เวลา 07.00 น.

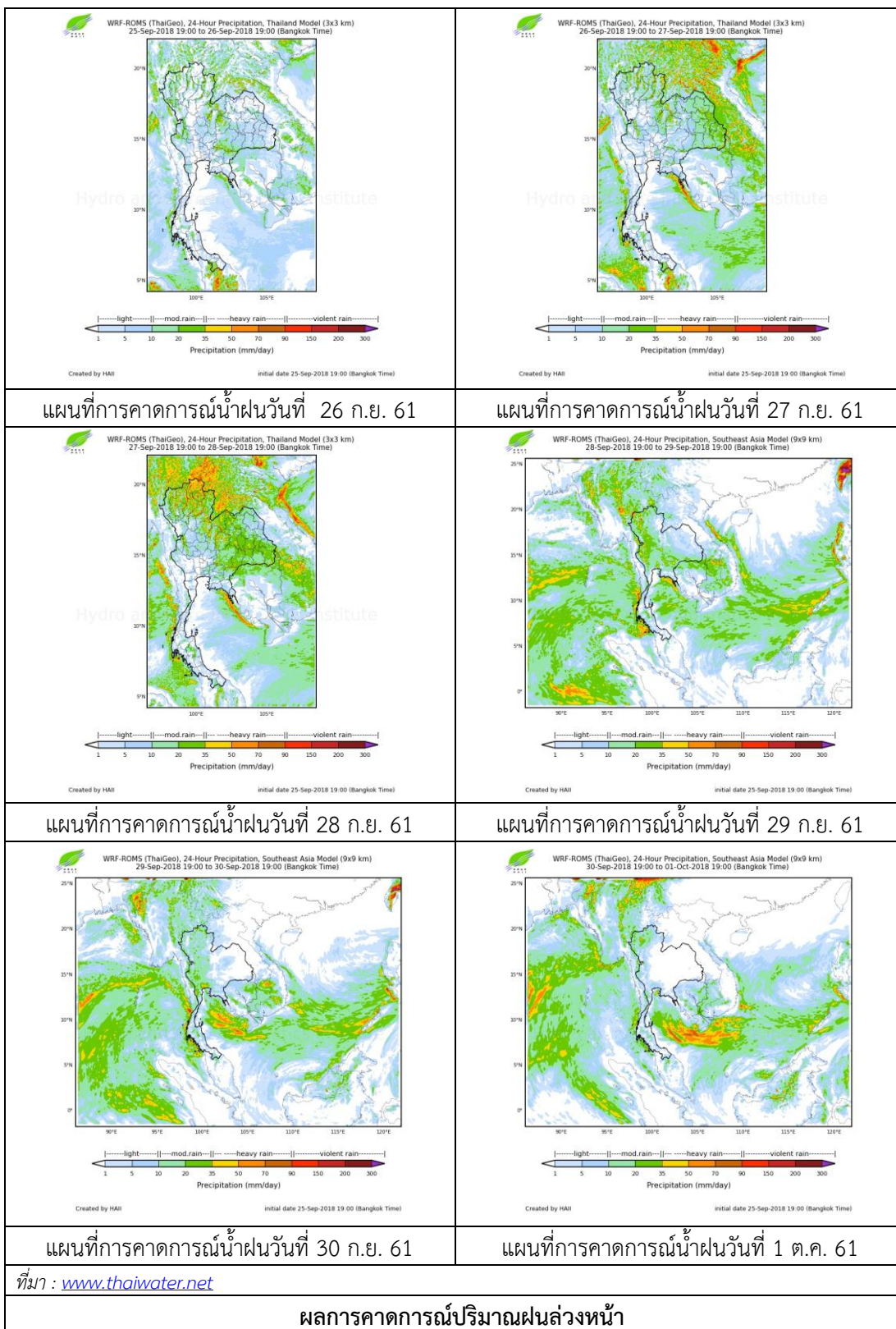
ลำดับ	สถานี	ปริมาณฝน (มม.)
1	อ.ปากพูน จ.พัทลุง	14.0
2	อ.ควนขนุน จ.พัทลุง	25.0
3	อ.เขาชัยสน จ.พัทลุง	15.0
4	อ.ป่าพะยอม จ.พัทลุง	25.0
5	อ.กงหรา จ.พัทลุง	11.8
6	อ.ศรีนครินทร์ จ.พัทลุง	10.5
7	อ.เมือง จ.พัทลุง	35.0
8	บ้านทุ่งปราบ อ.สะเตา จ.สงขลา	2.4
9	อ.ระโนด จ.สงขลา	38.5
10	ต.บ่อยาง อ.เมือง จ.สงขลา	6.5

หมายเหตุ “ฝน” คือ ฝนวัดปริมาณไม่ได้ (ต่ำกว่า 0.1 มิลลิเมตร)



ภาพเรดาร์ตรวจอากาศ “สathingพระ” ณ วันที่ 26 กันยายน 2561 (ที่มา : กรมอุตุนิยมวิทยา)

สถานการณ์น้ำฝน



3) ข้อมูลปริมาณน้ำในลำน้ำ

ลุ่มน้ำทะเลสาบสงขลา ปัจจุบันสถานการณ์น้ำในลำน้ำโดยทั่วไปอยู่ในภาวะปกติ (ระดับน้ำต่ำกว่าระดับตลิ่งต่ำสุด) สถานการณ์น้ำในลำน้ำส่วนใหญ่มีแนวโน้มลดลงและเพิ่มขึ้นในบางพื้นที่

สถานการณ์น้ำท่า (22 - 26 ก.ย. 2561 ที่มา : กรมชลประทาน)

สถานี	แม่น้ำ	อำเภอ	จังหวัด	ระดับน้ำ- ม.	เสาร์	อาทิตย์	จันทร์	อังคาร	พุธ
				ปริมาณน้ำ- ลบ.ม./วิ. (ระดับเตือนภัย)	22 ก.ย.	23 ก.ย.	24 ก.ย.	25 ก.ย.	26 ก.ย.
X.170	คลองลำ	ศรีนครินทร์	พัทลุง	25.20	20.86	20.90	21.00	20.90	20.88
				580.00	22.10	23.50	27.00	23.50	22.80
X.265	คลองนุ้ย	เมือง	พัทลุง	8.00	6.51	6.86	6.90	6.97	6.96
				7.00	-	-	-	-	-
X.174	คลองหะ	หาดใหญ่	สงขลา	8.88	4.23	4.22	4.21	4.23	4.23
				388.00	0.65	0.60	0.55	0.65	0.65
X.173A	คลองอู่ ตะเภา	สะเดา	สงขลา	15.90	11.26	11.30	10.93	10.65	10.67
				258.00	20.90	21.50	16.13	12.63	12.88
X.90	คลองอู่ ตะเภา	คลองหอย โข่ง	สงขลา	8.00	2.91	2.98	2.64	2.94	2.75
				580.00	21.95	25.10	10.60	23.30	15.00
X.44	คลองอู่ ตะเภา	หาดใหญ่	สงขลา	7.40	0.78	0.79	0.64	0.40	0.42
				582.00	22.50	22.75	19.00	13.00	13.50

ข้อมูลระดับน้ำจากระบบตรวจวัดสภาพทางไกลอัตโนมัติลุ่มน้ำทะเลสาบสงขลา กรมทรัพยากรน้ำประจำวันที่ 26 กันยายน 2561

ข้อมูลระดับน้ำ (24 - 26 ก.ย. 2561 ที่มา : กรมทรัพยากรน้ำ)

สถานี	ตำบล	อำเภอ	จังหวัด	ระดับน้ำ วิกฤติ- ม.รทก.	จันทร์	อังคาร	พุธ	แนวโน้ม
					24 ก.ย.	25 ก.ย.	26 ก.ย.	(เพิ่ม/ ลด)
คลองอู่ตะเภาตอนบน	พังงา	สะเดา	สงขลา	18.60	12.55	12.40	12.60	เพิ่มขึ้น
คลองอู่ตะเภาตอนล่าง	หาดใหญ่	หาดใหญ่	สงขลา	7.24	0.55	0.50	0.47	ลดลง
คลองรัตภูมิ	กำแพงเพชร	รัตภูมิ	สงขลา	21.38	13.69	13.64	13.53	ลดลง
คลองตะโหมด(ท่าเขียด)	แม่ขรี	ตะโหมด	พัทลุง	26.52	22.08	22.05	22.02	ลดลง
คลองนาท่อม	นาท่อม	เมือง	พัทลุง	27.00	20.94	20.87	20.86	ลดลง
คลองท่าแนะ	เขาย่า	ศรีบรรพต	พัทลุง	36.53	34.00	33.94	34.08	เพิ่มขึ้น

ปริมาณน้ำในลำน้ำของคลองต่างๆ ในพื้นที่ลุ่มน้ำทะเลสาบสงขลา วันที่ 26 กันยายน 2561

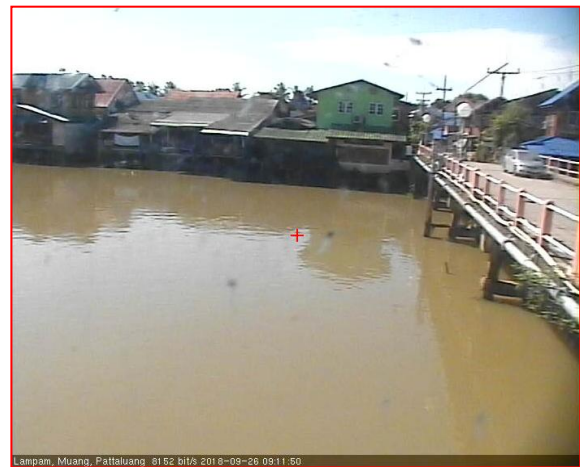
สถานีคลองอู่ตะเภาตอนล่าง - ต.หาดใหญ่ อ.หาดใหญ่ จ.สงขลา
(ลุ่มน้ำทะเลสาบสงขลา)



สถานีคลองตะโหมด(ท่าเขียด) - ต.แม่ขรี อ.ตะโหมด จ.พัทลุง
(ลุ่มน้ำทะเลสาบสงขลา)



สถานีลำป่า - ต.ลำป่า อ.เมือง จ.พัทลุง
(ลุ่มน้ำทะเลสาบสงขลา)



4) สรุป

สถานการณ์น้ำในลุ่มน้ำทะเลสาบสงขลาประจำวันี่ 26 กันยายน 2561 ปัจจุบันสถานการณ์น้ำในลำน้ำ โดยทั่วไปอยู่ในภาวะปกติ (ระดับน้ำต่ำกว่าระดับตลิ่งต่ำสุด) สถานการณ์น้ำในลำน้ำส่วนใหญ่มีแนวโน้มลดลงและเพิ่มขึ้นในบางพื้นที่