

รายงานสถานการณ์น้ำลุ่มน้ำยมและน่าน

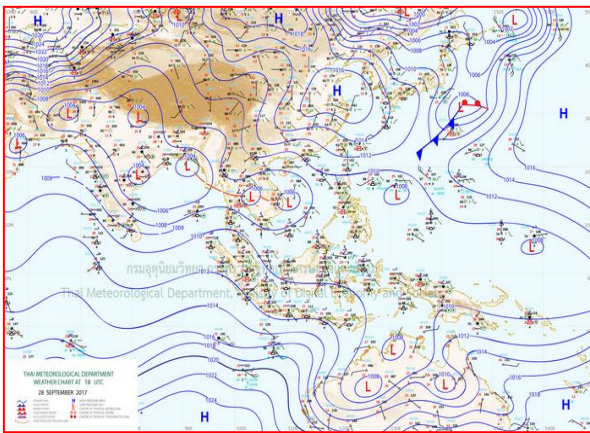
วันที่ 29 กันยายน 2560

1) สภาพภูมิอากาศ

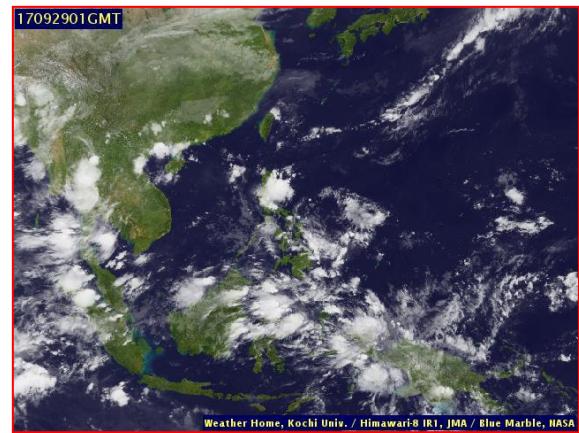
ลักษณะอากาศทั่วไป (ที่มา: กรมอุตุนิยมวิทยา)

พยากรณ์อากาศ 24 ชั่วโมงข้างหน้า ประเทศไทยมีฝนเพิ่มขึ้น และมีฝนตกหนักบางแห่งบริเวณภาคตะวันออกเฉียงเหนือตอนล่าง ภาคกลาง ภาคตะวันออก รวมทั้งกรุงเทพมหานครและปริมณฑล ขอให้ประชาชนบริเวณดังกล่าวระวังอันตรายจากฝนที่ตกหนักและฝนที่ตกสะสมไว้ด้วย สำหรับบริเวณทะเลอันดามันมีคลื่นสูงประมาณ 2 เมตร ขอให้ชาวเรือเดินเรือด้วยความระมัดระวัง

มีฝนฟ้าคะนอง ร้อยละ 40 ของพื้นที่ ส่วนมากบริเวณจังหวัดพะเยา น่าน แพร่ อุตรดิตถ์ ตาก กำแพงเพชร พิจิตร และเพชรบูรณ์ อุณหภูมิต่ำสุด 23-25 องศาเซลเซียส อุณหภูมิสูงสุด 31-35 องศาเซลเซียส ผลคาดการณ์ปริมาณน้ำฝนล่วงหน้า 1-7 วัน มีฝนฟ้าคะนองร้อยละ 40-60 ของพื้นที่ ตลอดช่วง และมีฝนตกหนักบางพื้นที่ ส่วนมากทางตอนล่างของภาค ในช่วงวันที่ 29 ก.ย.- 1 ต.ค.อุณหภูมิต่ำสุด 21-26 องศาเซลเซียส อุณหภูมิสูงสุด 31-34 องศาเซลเซียส



แผนที่อากาศ วันที่ 29 ก.ย. 2560 เวลา 07.00 น.



ภาพถ่ายจากดาวเทียม วันที่ 29 ก.ย. 2560

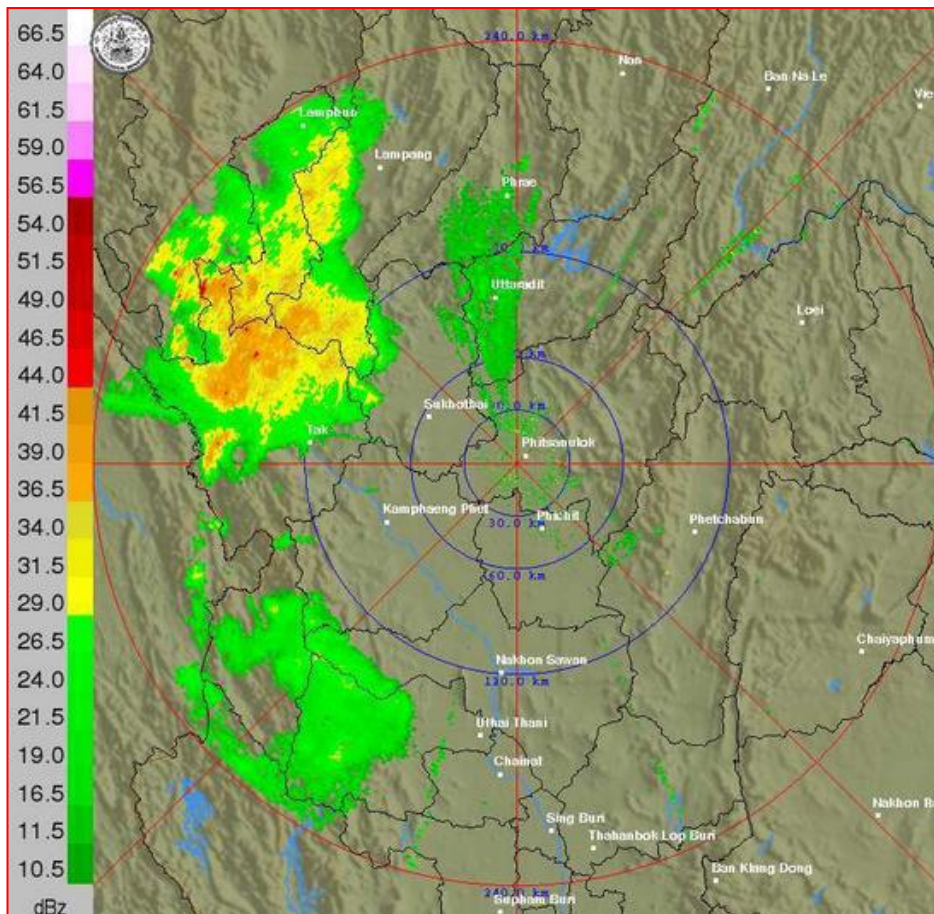
2) สถานการณ์ฝน

จากข้อมูลสถานการณ์ฝนในพื้นที่ลุ่มน้ำยมและน่านของวันที่ 29 กันยายน 2560 จากกรมทรัพยากรน้ำ กรมอุตุนิยมวิทยา กรมชลประทาน และสถาบันสารสนเทศทรัพยากรน้ำและการเกษตร (องค์การมหาชน) พบว่า มีฝนตกเล็กน้อยถึงหนักมากในบริเวณพื้นที่ จ.แพร่ จ.น่าน จ.อุตรดิตถ์ จ.สุโขทัย จ.พิจิตร จ.พิษณุโลก มีปริมาณฝน 0.8 – 75.0 มม.

ข้อมูลสถานการณ์ฝนในพื้นที่ลุ่มน้ำยมและน่าน ณ วันที่ 29 กันยายน 2560 เวลา 07.00 น.

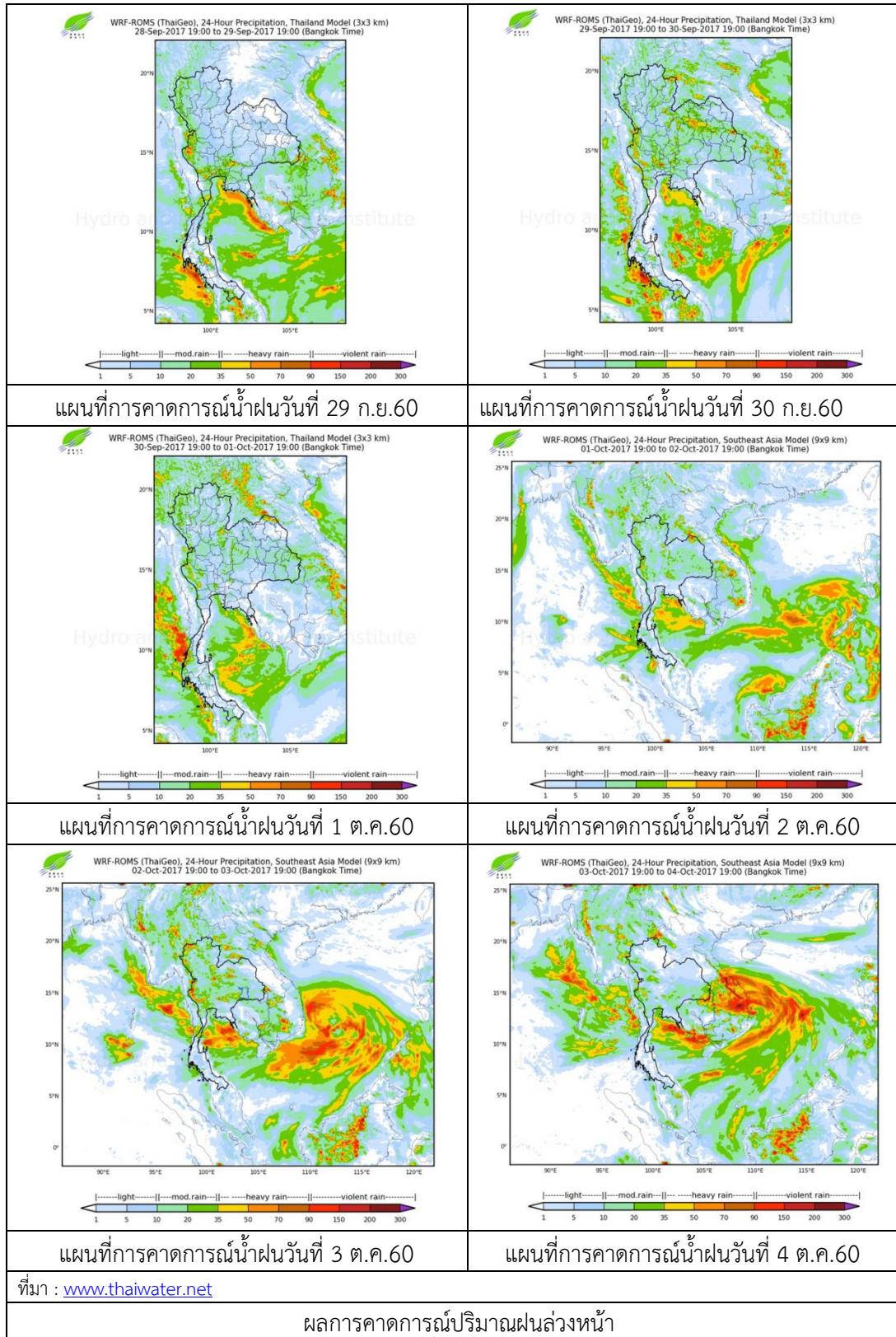
ลำดับ	สถานี	29 ก.ย. 2560
1	อ.วังชิ้น จ.แพร่	59.5
2	อ.หนองม่วงไข่ จ.แพร่	47.0
3	อ.เมือง จ.แพร่	42.0
4	อ.สองแคว จ.น่าน	50.1
5	อ.นาหมื่น จ.น่าน	35.5
6	อ.ท่าปลา จ.อุตรดิตถ์	48.0
7	อ.ศรีสำโรง จ.สุโขทัย	0.8
8	อ.บางกระพุ่ม จ.พิษณุโลก	38.9
9	อ.เนินมะปราง จ.พิษณุโลก	75.0

หมายเหตุ “ฝน” คือ ฝนวัดปริมาณไม่ได้ (ต่ำกว่า 0.1 มิลลิเมตร)



ภาพเรดาร์ตรวจอากาศ “พิษณุโลก” ณ วันที่ 29 กันยายน 2560 (ที่มา : กรมอุตุนิยมวิทยา)

สถานการณ์น้ำฝน



3) ข้อมูลปริมาณน้ำในลำน้ำ

ปัจจุบันสถานการณ์น้ำในลำน้ำยมอยู่ในภาวะปกติ ระดับน้ำในลำน้ำส่วนใหญ่มีแนวโน้มทรงตัว และสถานการณ์น้ำในลำน้ำน่านอยู่ในภาวะปกติ ระดับน้ำในลำน้ำส่วนใหญ่มีแนวโน้มทรงตัว

สถานการณ์น้ำท่า (25 - 29 ก.ย. 2560 ที่มา: กรมชลประทาน)

สถานี	แม่น้ำ	อำเภอ	จังหวัด	ระดับตลิ่ง	จันทร์	อังคาร	พุธ	พฤหัสบดี	ศุกร์
				ปริมาณน้ำ (ลบ.ม./วิ.)	25 ก.ย.	26 ก.ย.	27 ก.ย.	28 ก.ย.	29 ก.ย.
Y.14	ยม	ศรีสะเกษ ลือ	สุโขทัย	12.00	4.13	3.86	3.59	3.87	3.79
				2,319	286	251	218	252	242
Y.16	ยม	บางระกำ	พิษณุโลก	7.00	8.94	8.99	9.06	9.10	9.17
				***	271	272	276	276	279
Y.5	ยม	โพทะเล	พิจิตร	8.25	7.65	7.67	7.68	7.67	7.69
				652	318	319	319	319	320
N.60	น่าน	ตรอน	อุดรดิตถ์	9.70	1.14	0.96	1.09	1.77	1.32
				2,055	171	154	166	236	189
N.27A	น่าน	พรหม พิราม	พิษณุโลก	9.17	4.16	4.07	3.85	4.22	4.16
				476	351	342	321	357	351
N.7A	น่าน	บางมูล นาก	พิจิตร	10.78	9.79	9.82	9.82	9.80	9.89
				1,152	944	949	949	946	960



สถานีสะพานพระแม่ย่า อ.เมือง จ.สุโขทัย
(ลุ่มน้ำยม)



สถานีสะพานนครน่านพัฒนา อ.ภูเพียง จ.น่าน
(ลุ่มน้ำน่าน)

ปริมาณน้ำในลำน้ำในพื้นที่ลุ่มน้ำยมและน่าน

4) สรุป

- สถานการณ์น้ำในลุ่มน้ำยมอยู่ในภาวะปกติ (ระดับน้ำต่ำกว่าระดับตลิ่งต่ำสุด) ระดับน้ำในลำน้ำส่วนใหญ่มีแนวโน้มทรงตัว

- สถานการณ์น้ำในลุ่มน้ำน่านอยู่ในภาวะปกติ (ระดับน้ำต่ำกว่าระดับตลิ่งต่ำสุด) ระดับน้ำในลำน้ำส่วนใหญ่มีแนวโน้มทรงตัว