

รายงานสถานการณ์น้ำลุ่มน้ำยมและน่าน

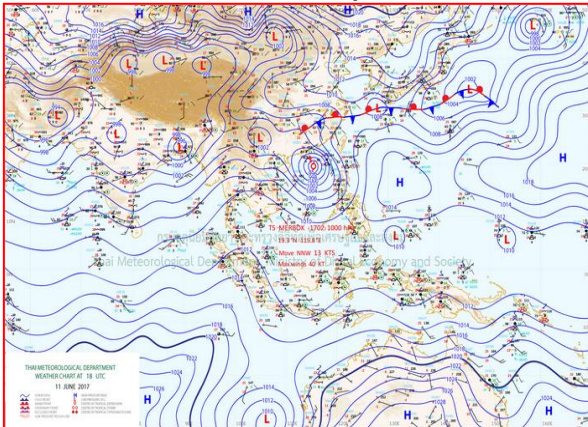
วันที่ 12 มิถุนายน 2560

1) สภาพภูมิอากาศ

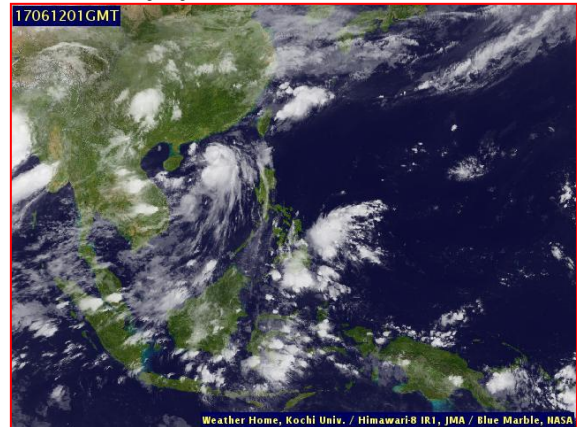
ลักษณะอากาศทั่วไป (ที่มา: กรมอุตุนิยมวิทยา)

พยากรณ์อากาศ 24 ชั่วโมงข้างหน้า ประเทศไทยตอนบนยังคงมีฝนฟ้าคะนองเกิดขึ้นในระยะนี้ ขอให้ประชาชนที่อาศัยในที่ราบลุ่ม ที่ลาดเชิงเขาบริเวณภาคเหนือและภาคตะวันออกเฉียงเหนือระวังอันตรายจากฝนที่ตกสะสมไว้ด้วย สำหรับภาคใต้มีปริมาณฝนลดลง ส่วนคลื่นลมบริเวณทะเลอันดามันตอนบนมีคลื่นสูงประมาณ 2 เมตร ขอให้ชาวเรือบริเวณดังกล่าวเดินเรือด้วยความระมัดระวัง

มีฝนฟ้าคะนอง ร้อยละ 40 ของพื้นที่ บริเวณจังหวัดแม่ฮ่องสอน เชียงใหม่ เชียงราย ลำพูน ลำปาง พะเยา น่าน แพร่ ตาก อุตรดิตถ์ พิษณุโลก กำแพงเพชร และสุโขทัย อุณหภูมิต่ำสุด 24-25 องศาเซลเซียส อุณหภูมิสูงสุด 30-32 องศาเซลเซียส ผลคาดการณ์ปริมาณน้ำฝนล่วงหน้า 1-7 วัน ในช่วงวันที่ 11 - 12 มิ.ย. มีฝนฟ้าคะนองร้อยละ 40-70 ของพื้นที่ ส่วนในช่วงวันที่ 13-17 มิ.ย. มีฝนฟ้าคะนองร้อยละ 60-80 ของพื้นที่ และมีฝนตกหนักบางแห่ง อุณหภูมิต่ำสุด 23-26 องศาเซลเซียส อุณหภูมิสูงสุด 31-37 องศาเซลเซียส



แผนที่อากาศ วันที่ 12 มิ.ย. 2560 เวลา 07.00 น.



ภาพถ่ายจากดาวเทียม วันที่ 12 มิ.ย. 2560

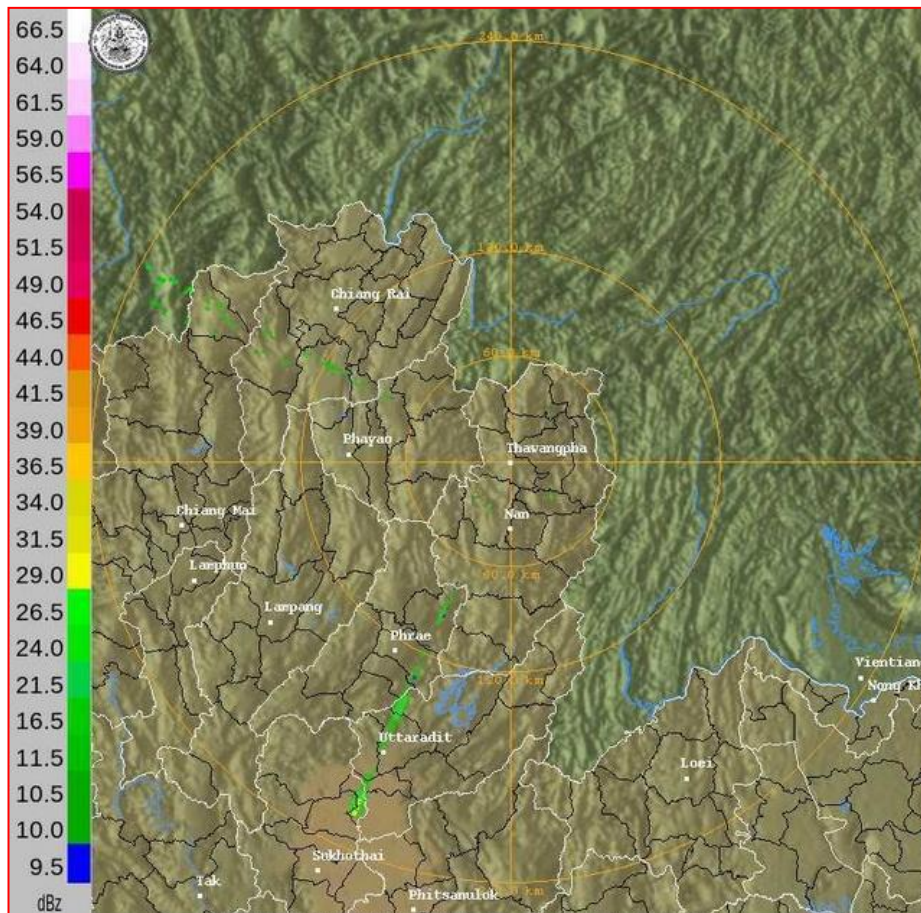
2) สถานการณ์ฝน

จากข้อมูลสถานการณ์ฝนในพื้นที่ลุ่มน้ำยมและน่านของวันที่ 12 มิถุนายน 2560 จากกรมทรัพยากรน้ำ กรมอุตุนิยมวิทยา กรมชลประทาน และสถาบันสารสนเทศทรัพยากรน้ำและการเกษตร (องค์การมหาชน) พบว่า มีฝนตกเล็กน้อยในบริเวณพื้นที่ จ.แพร่ และจ.น่าน มีปริมาณฝน 0.1 – 4.2 มม.

ข้อมูลสถานการณ์ฝนในพื้นที่ลุ่มน้ำยมและน่าน ณ วันที่ 12 มิถุนายน 2560 เวลา 07.00 น.

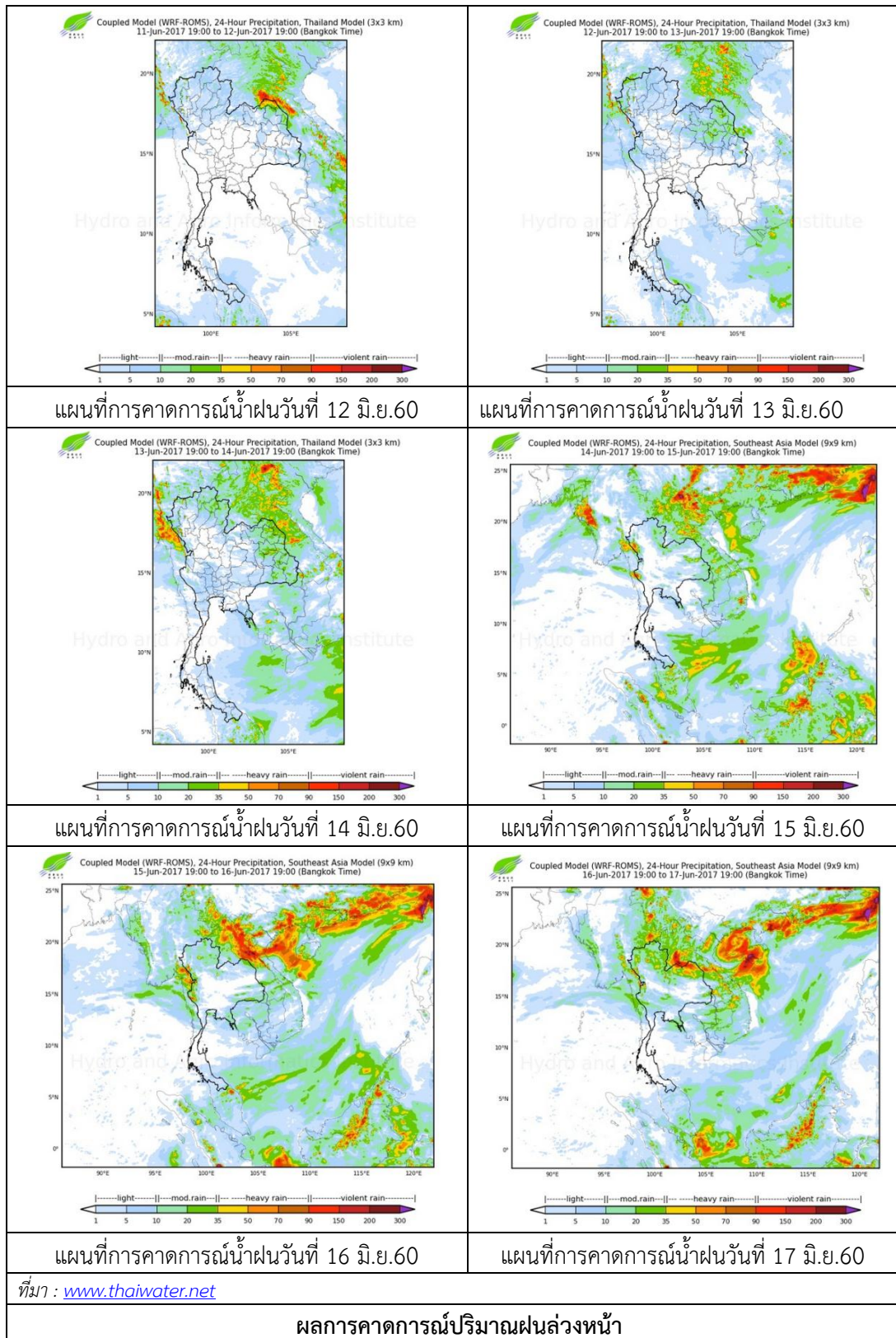
ลำดับ	สถานี	12 มิ.ย. 2560
1	อ.เมือง จ.แพร่	0.1
2	อ.หนองม่วงไข่ จ.แพร่	3.3
3	อ.สองแคว จ.น่าน	2.4
4	อ.ทุ่งช้าง จ.น่าน	3.5
5	อ.บ่อเกลือ จ.น่าน	1.0
6	อ.เฉลิมพระเกียรติ จ.น่าน	4.2

หมายเหตุ “ฝน” คือ ฝนวัดปริมาณไม่ได้ (ต่ำกว่า 0.1 มิลลิเมตร)



ภาพเรดาร์ตรวจอากาศ “น่าน” ณ วันที่ 12 มิถุนายน 2560 (ที่มา : กรมอุตุนิยมวิทยา)

สถานการณ์น้ำฝน



3) ข้อมูลปริมาณน้ำในลำน้ำ

ลุ่มน้ำยมและน่าน ปัจจุบันสถานการณ์น้ำในลำน้ำยมและลำน้ำน่านอยู่ในภาวะปกติ (ระดับน้ำต่ำกว่าระดับตลิ่งต่ำสุด) ระดับน้ำในลำน้ำยมส่วนใหญ่มีแนวโน้มทรงตัว และระดับน้ำในลำน้ำน่านส่วนใหญ่มีแนวโน้มทรงตัว

สถานการณ์น้ำท่า (8 – 12 มิ.ย. 2560 ที่มา: กรมชลประทาน)

สถานี	แม่น้ำ	อำเภอ	จังหวัด	ระดับตลิ่ง	พฤษภาคม	ศุกร์	เสาร์	อาทิตย์	จันทร์
				ปริมาณน้ำ (ลบ.ม./วิ.)	8 มิ.ย.	9 มิ.ย.	10 มิ.ย.	11 มิ.ย.	12 มิ.ย.
Y.14	ยม	ศรีสะเกษ	สุโขทัย	12.00	1.72	2.61	3.37	3.82	3.35
				2,319	44.40	113.00	191.70	245.60	189.50
Y.16	ยม	บางระกำ	พิษณุโลก	7.00	6.27	5.54	6.02	6.30	6.64
				***	159.90	127.29	149.00	161.19	175.47
Y.5	ยม	โพทะเล	พิจิตร	8.25	6.20	6.27	6.06	6.00	5.91
				652	266.90	269.70	261.21	258.70	254.88
N.60	น่าน	ตรอน	อุตรดิตถ์	9.70	0.69	1.34	1.22	1.36	1.06
				2,055	129.43	190.78	178.78	192.82	163.20
N.27A	น่าน	พรหม พิราม	พิษณุโลก	9.17	0.63	0.55	2.12	2.17	1.85
				476	70.15	65.70	170.05	173.90	149.64
N.7A	น่าน	บางมูลนาก	พิจิตร	10.78	2.76	2.85	3.12	3.85	4.50
				1,152	216.96	224.75	248.48	316.00	379.90



สถานีสะพานพระแม่ย่า อ.เมือง จ.สุโขทัย
(ลุ่มน้ำยม)



สถานีสะพานท่าเสา อ.เมือง จ.อุตรดิตถ์
(ลุ่มน้ำน่าน)

ปริมาณน้ำในลำน้ำในพื้นที่ลุ่มน้ำยมและน่าน

4) สรุป

- สถานการณ์น้ำในลุ่มน้ำยมอยู่ในภาวะปกติ และระดับน้ำในลำน้ำส่วนใหญ่มีแนวโน้มทรงตัว
- สถานการณ์น้ำในลุ่มน้ำน่านอยู่ในภาวะปกติ และระดับน้ำในลำน้ำส่วนใหญ่มีแนวโน้มทรงตัว