

รายงานสถานการณ์น้ำลุ่มน้ำเจ้าพระยา

วันที่ 28 กันยายน 2561

1) สภาพภูมิอากาศ

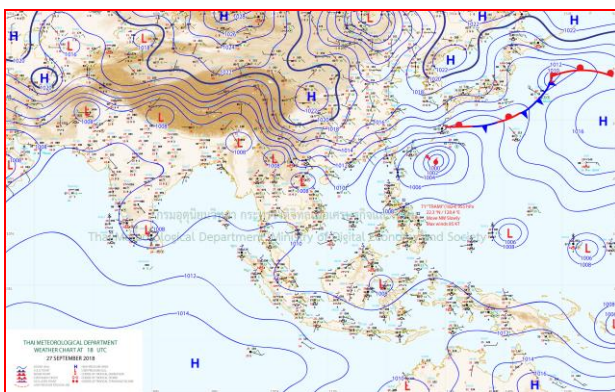
ลักษณะอากาศทั่วไป (ที่มา: กรมอุตุนิยมวิทยา)

พยากรณ์อากาศ 24 บริเวณภาคเหนือและภาคตะวันออกเฉียงเหนือจะมีปริมาณฝนฟ้าคะนองเพิ่มขึ้นกับมีลมกระโชกแรงบางแห่ง ขอให้ประชาชนบริเวณภาคเหนือและภาคตะวันออกเฉียงเหนือระวังอันตรายจากฝนฟ้าคะนองและลมกระโชกแรง โดยหลีกเลี่ยงการอยู่ในที่โล่งแจ้ง ใต้ต้นไม้ใหญ่ ป้ายโฆษณา และสิ่งปลูกสร้างที่ไม่แข็งแรง รวมถึงระวังอันตรายจากฟ้าผ่า สำหรับเกษตรกรควรเตรียมการป้องกันและระวังความเสียหายที่จะเกิดต่อผลผลิตทางการเกษตรไว้ด้วย

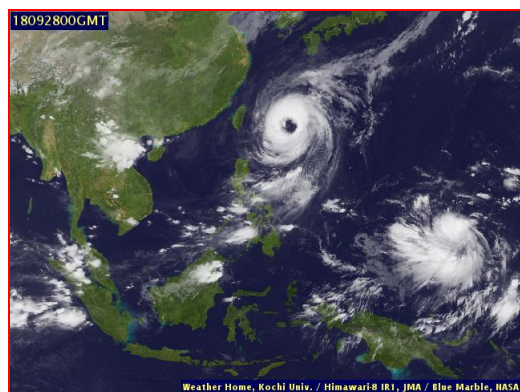
อนึ่ง พายุไต้ฝุ่น “จ่ามี” (TRAMI) บริเวณมหาสมุทรแปซิฟิก มีแนวโน้มเคลื่อนเข้าใกล้เกาะใต้ในวันในช่วงวันที่ 28-29 กันยายน 2561 หลังจากนั้นจะเปลี่ยนทิศทางเคลื่อนเข้าประเทศญี่ปุ่นในวันที่ 30 กันยายน 2561 ขอให้ผู้ที่เดินทางไปบริเวณดังกล่าวตรวจสอบสภาพอากาศก่อนเดินทางด้วย โดยพายุนี้ไม่มีผลกระทบต่อประเทศไทย

บริเวณความกดอากาศสูงจากประเทศจีนได้แผ่ลงมาปกคลุมถึงประเทศลาวตอนบนแล้ว ประกอบกับมีหย่อมความกดอากาศต่ำ ปกคลุมชายฝั่งและประเทศเวียดนาม ทำให้ภาคเหนือตอนบนและภาคตะวันออกเฉียงเหนือตอนบนมีฝนฟ้าคะนองและลมกระโชกแรงบางแห่ง ในขณะที่มรสุมตะวันตกเฉียงใต้กำลังอ่อนพัดปกคลุมทะเลอันดามัน ภาคใต้ และอ่าวไทย ทำให้ประเทศไทยยังคงมีฝนฟ้าคะนองเกิดขึ้น ในช่วงวันที่ 28 ก.ย. - 1 ต.ค. 61 บริเวณความกดอากาศสูงจากประเทศจีนจะแผ่ลงมาปกคลุมประเทศไทยตอนบน ประกอบกับร่องมรสุมพาดผ่านภาคกลางและ ภาคตะวันออกเฉียงเหนือ ในขณะที่ยังคงปกคลุมทะเลอันดามัน ประเทศไทย และอ่าวไทย ทำให้ประเทศไทยมีฝนเพิ่มขึ้นและมีลมกระโชกแรงบางแห่ง

สภาพอากาศภาคกลาง มีเมฆบางส่วนกับมีฝนฟ้าคะนองร้อยละ 30 ของพื้นที่ ส่วนมากบริเวณจังหวัดกาญจนบุรี อุทัยธานี สุพรรณบุรี อ่างทอง และลพบุรี อุณหภูมิต่ำสุด 24-27 องศาเซลเซียส อุณหภูมิสูงสุด 35-37 องศาเซลเซียส ลมตะวันตกเฉียงใต้ ความเร็ว 15-30 กม./ชม.



แผนที่อากาศ วันที่ 28 ก.ย. 2561 เวลา 07.00 น.

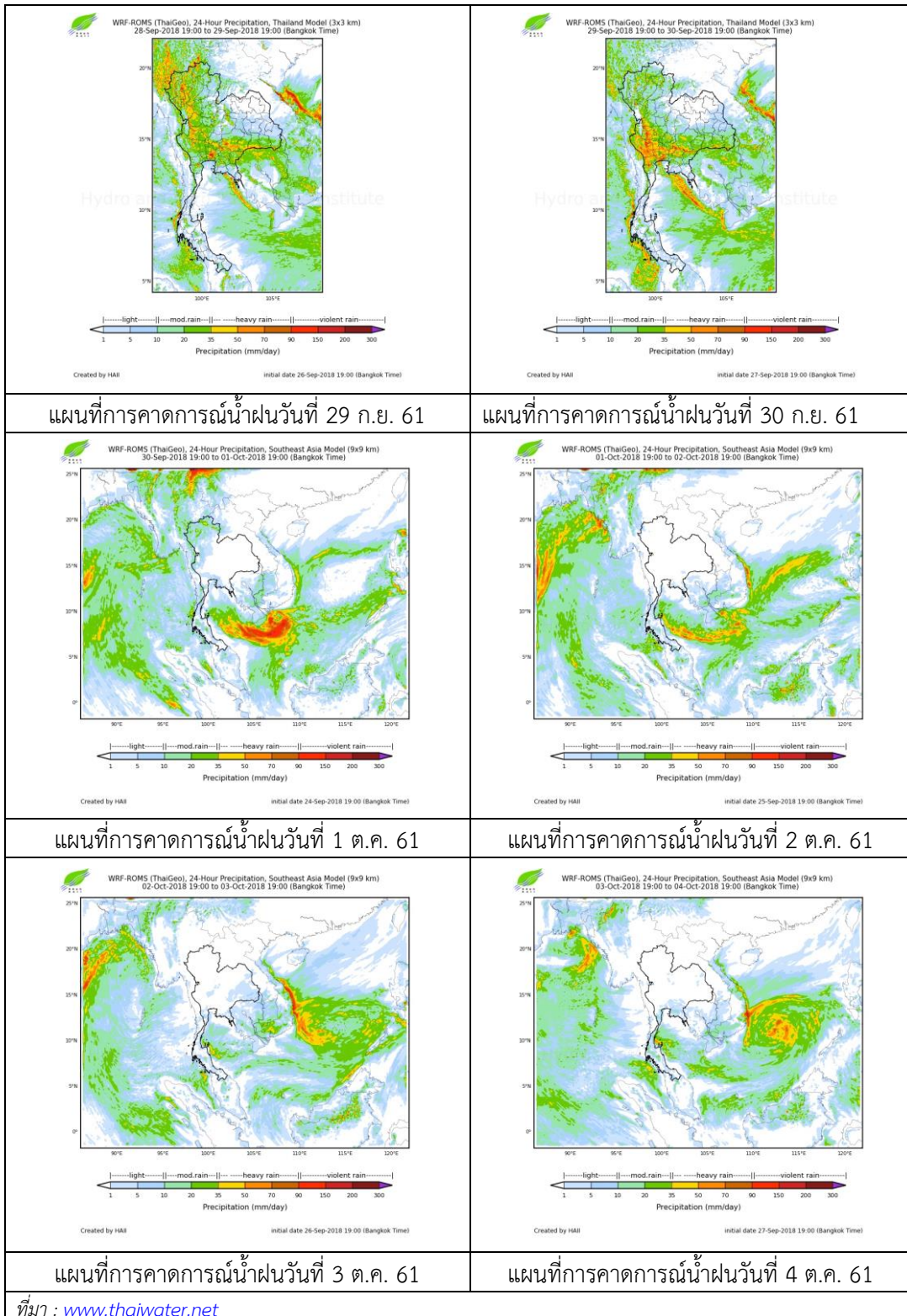


ภาพถ่ายจากดาวเทียม วันที่ 28 ก.ย. 2561

2) สถานการณ์ฝน

จากข้อมูลสถานการณ์ฝนในพื้นที่ลุ่มน้ำเจ้าพระยาของวันที่ 28 กันยายน 2561 จากกรมทรัพยากรน้ำ กรมอุตุนิยมวิทยา กรมชลประทาน และสถาบันสารสนเทศทรัพยากรน้ำและการเกษตร (องค์การมหาชน) พบว่ามีฝนตกเล็กน้อยในพื้นที่ลุ่มน้ำ

สถานการณ์น้ำฝน



3) ข้อมูลปริมาณน้ำในลำน้ำ

ลุ่มน้ำเจ้าพระยา ระดับน้ำอยู่ในเกณฑ์ปกติ โดยระดับน้ำยังคงทรงตัว

สถานการณ์น้ำท่า (28 ก.ย. – 30 ก.ย. 2561 ที่มา: กรมชลประทาน)

สถานี	แม่น้ำ	อำเภอ	จังหวัด	ระดับตลิ่ง	ศุกร์	เสาร์	อาทิตย์
				ปริมาณน้ำ (ลบ.ม./วิ.)	28 ก.ย.	29 ก.ย.	30 ก.ย.
C.2	เจ้าพระยา	เมือง	นครสวรรค์	26.20	19.19	19.00	18.85
				3,590	639	608	783
C.13	เขื่อน เจ้าพระยา	สรรพยา	ชัยนาท	17.21	16.20	16.20	16.20
				2,840	204	198	176
C.3	เจ้าพระยา	เมือง	สิงห์บุรี	11.70	4.26	4.10	3.98
				2,340	299	278	256
C.35	เจ้าพระยา	พระนครศรีอยุธยา	พระนครศรีอยุธยา	4.58	1.13	0.95	0.85
				1,155	262	257	246
C.36	คลองบาง หลวง	บางบาล	พระนครศรีอยุธยา	4.00	1.19	1.07	0.92
				404	87	85	76
C.37	คลอง บางบาน	บางบาล	พระนครศรีอยุธยา	3.80	1.03	0.95	0.90
				134	27	26	24

สถานีทับกฤช ต.ทับกฤชใต้ อ.ชุมแสง
จ.นครสวรรค์ (ลุ่มน้ำเจ้าพระยา)



สถานีบ้านหาดเสลา ต.หัวดง อ.เก้าเลี้ยว
จ.นครสวรรค์ (ลุ่มน้ำเจ้าพระยา)



สถานีบ้านท้ายดง ต.บางกระบือ อ.สามโคก
จ.ปทุมธานี (ลุ่มน้ำเจ้าพระยา)



สถานีสะพานปรีดี-อำรง ต.หัวรอ อ.พระนครศรีอยุธยา
จ.พระนครศรีอยุธยา (ลุ่มน้ำเจ้าพระยา)



ปริมาณน้ำในลำน้ำของคลองต่างๆ ในพื้นที่ลุ่มน้ำเจ้าพระยา

4) สรุป

สถานการณ์ในลุ่มน้ำเจ้าพระยาอยู่ในเกณฑ์ปกติ โดยระดับน้ำเขื่อนเจ้าพระยามีปริมาณน้ำไหลผ่าน 204 ลบ.ม./วินาที ระดับน้ำเหนือเขื่อน + 16.20 ม.รทก. ระดับน้ำท้ายเขื่อน + 7.00 ม.รทก.