

# รายงานสถานการณ์น้ำลุ่มน้ำทะเลสาบสงขลา

## วันที่ 28 กันยายน 2561

### 1) สภาพภูมิอากาศ

**ประกาศกรมอุตุนิยมวิทยา** "ฝนฟ้าคะนองและลมกระโชกแรงบริเวณประเทศไทย (มีผลกระทบตั้งแต่วันที่ 28 กันยายน ถึงวันที่ 1 ตุลาคม 2561)" ฉบับที่ 4 ลงวันที่ 28 กันยายน 2561 ในช่วงวันที่ 28 กันยายน - 1 ตุลาคม 2561 บริเวณประเทศไทยจะมีฝนเพิ่มมากขึ้น โดยจะมีฝนฟ้าคะนองและลมกระโชกแรง โดยจะเริ่มในภาคเหนือและภาคตะวันออกเฉียงเหนือก่อน ส่วนภาคกลาง ภาคตะวันออก ภาคใต้ตอนบน รวมทั้งกรุงเทพมหานครและปริมณฑล จะได้รับผลกระทบในระยะต่อไป จึงขอให้ประชาชนในบริเวณดังกล่าวระวังอันตรายจากฝนฟ้าคะนองและลมกระโชกแรง โดยหลีกเลี่ยงการอยู่ในที่โล่งแจ้ง ใต้ต้นไม้ใหญ่ ป้ายโฆษณา และสิ่งปลูกสร้างที่ไม่แข็งแรง รวมถึงระวังอันตรายจากฟ้าผ่า สำหรับเกษตรกรควรเตรียมการป้องกันและระวังความเสียหายที่จะเกิดต่อผลผลิตทางการเกษตรไว้ด้วย

ทั้งนี้เนื่องจากความกดอากาศสูงจากประเทศจีนได้แผ่ลงมาปกคลุมบริเวณประเทศไทยตอนบน ประกอบกับร่องมรสุมจะเลื่อนลงมาพาดผ่านภาคกลางและภาคตะวันออกเฉียงใต้ ในขณะที่มรสุมตะวันตกเฉียงใต้กำลังอ่อนพัดปกคลุมทะเลอันดามัน ประเทศไทย และอ่าวไทย ทำให้ประเทศไทยมีฝนฟ้าคะนองเพิ่มขึ้นกับมีลมกระโชกแรงบางแห่ง

สำหรับพื้นที่ที่คาดว่าจะมีผลกระทบตามภาคต่าง ๆ มีดังนี้

วันที่ 28 กันยายน 2561

ภาคเหนือ บริเวณจังหวัดเชียงใหม่ เชียงราย ลำพูน ลำปาง พะเยา แพร่ น่าน อุตรดิตถ์ พิษณุโลก และเพชรบูรณ์

ภาคตะวันออกเฉียงเหนือ บริเวณจังหวัดเลย หนองบัวลำภู อุดรธานี หนองคาย บึงกาฬ นครพนม สกลนคร มุกดาหาร กาฬสินธุ์ ขอนแก่น อำนาจเจริญ และอุบลราชธานี

ในช่วงวันที่ 29 กันยายน - 1 ตุลาคม 2561

ภาคเหนือ บริเวณจังหวัดแม่ฮ่องสอน เชียงใหม่ ลำพูน ลำปาง พิษณุโลก เพชรบูรณ์ พิจิตร กำแพงเพชร สุโขทัย และตาก

ภาคตะวันออกเฉียงเหนือ บริเวณจังหวัดมุกดาหาร กาฬสินธุ์ มหาสารคาม ขอนแก่น ชัยภูมิ นครราชสีมา บุรีรัมย์ สุรินทร์ ร้อยเอ็ด ยโสธร อำนาจเจริญ อุบลราชธานี และศรีสะเกษ

ภาคกลาง บริเวณจังหวัดราชบุรี กาญจนบุรี อุทัยธานี ชัยนาท นครสวรรค์ สิงห์บุรี อ่างทอง ลพบุรี สระบุรี พระนครศรีอยุธยา นครปฐม สุพรรณบุรี สมุทรสงคราม และสมุทรสาคร รวมทั้งกรุงเทพมหานครและปริมณฑล

ภาคตะวันออก บริเวณจังหวัดฉะเชิงเทรา นครนายก ปราจีนบุรี สระแก้ว ชลบุรี ระยอง จันทบุรี และตราด

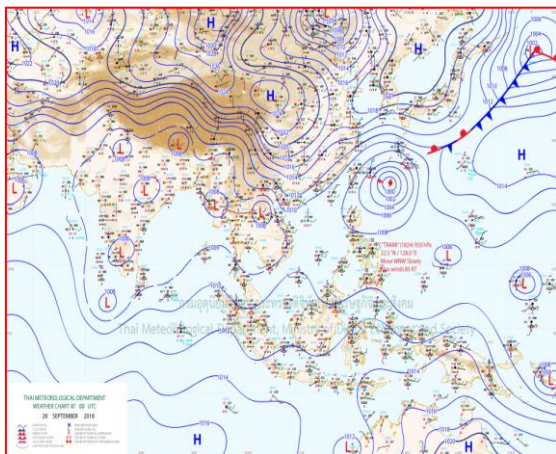
ภาคใต้ บริเวณจังหวัดเพชรบุรี ประจวบคีรีขันธ์ ชุมพร สุราษฎร์ธานี ระนอง พังงา และภูเก็ต

จึงขอให้ประชาชนติดตามประกาศจากกรมอุตุนิยมวิทยาอย่างใกล้ชิด และติดตามข้อมูลที่เว็บไซต์กรมอุตุนิยมวิทยา <http://www.tmd.go.th> หรือ สายด่วนพยากรณ์อากาศ 1182 ได้ตลอด 24 ชั่วโมง

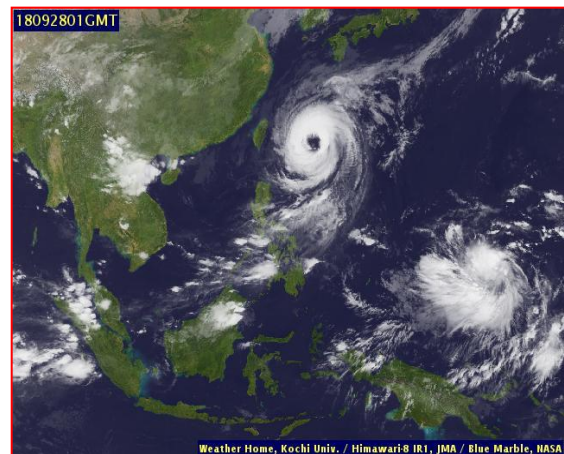
### ลักษณะอากาศทั่วไป (ที่มา: กรมอุตุนิยมวิทยา)

พยากรณ์อากาศ 24 ชั่วโมงข้างหน้า บริเวณภาคเหนือและภาคตะวันออกเฉียงเหนือจะมีปริมาณฝนฟ้าคะนองเพิ่มขึ้นกับมีลมกระโชกแรงบางแห่ง ขอให้ประชาชนบริเวณภาคเหนือและภาคตะวันออกเฉียงเหนือระวังอันตรายจากฝนฟ้าคะนองและลมกระโชกแรง โดยหลีกเลี่ยงการอยู่ในที่โล่งแจ้ง ใต้ต้นไม้ใหญ่ ป้ายโฆษณา และสิ่งปลูกสร้างที่ไม่แข็งแรง รวมถึงระวังอันตรายจากฟ้าผ่า สำหรับเกษตรกรควรเตรียมการป้องกันและระวังความเสียหายที่จะเกิดต่อผลผลิตทางการเกษตรไว้ด้วย อนึ่ง พายุไต้ฝุ่น “จ่ามี” (TRAMI) บริเวณมหาสมุทรแปซิฟิก มีแนวโน้มเคลื่อนเข้าใกล้เกาะใต้ในวันในระหว่างวันที่ 28-29 กันยายน 2561 หลังจากนั้นจะเปลี่ยนทิศทางเคลื่อนเข้าประเทศญี่ปุ่นในวันที่ 30 กันยายน 2561 ขอให้ผู้ที่เดินทางไปบริเวณดังกล่าวตรวจสอบสภาพอากาศก่อนเดินทางด้วย โดยพายุนี้ไม่มีผลกระทบต่อประเทศไทย

สภาพอากาศภาคใต้ฝั่งตะวันออก มีฝนฟ้าคะนอง ร้อยละ 30 ของพื้นที่ ส่วนมากบริเวณจังหวัดชุมพร สุราษฎร์ธานี นครศรีธรรมราช พัทลุง สงขลา และยะลา อุณหภูมิต่ำสุด 23-25 องศาเซลเซียส อุณหภูมิสูงสุด 33-36 องศาเซลเซียส ผลคาดการณ์ปริมาณน้ำฝนล่วงหน้า 1-7 วัน ในช่วงวันที่ 27-29 ก.ย. 61 มีฝนฟ้าคะนองร้อยละ 30-40 ของพื้นที่ ส่วนในช่วงวันที่ 30 ก.ย. – 3 ต.ค. 61 มีฝนฟ้าคะนองร้อยละ 60-70 ของพื้นที่ กับมีฝนตกหนักบางแห่ง



แผนที่อากาศ วันที่ 28 ก.ย. 2561 เวลา 07.00 น.



ภาพถ่ายจากดาวเทียม วันที่ 28 ก.ย. 2561

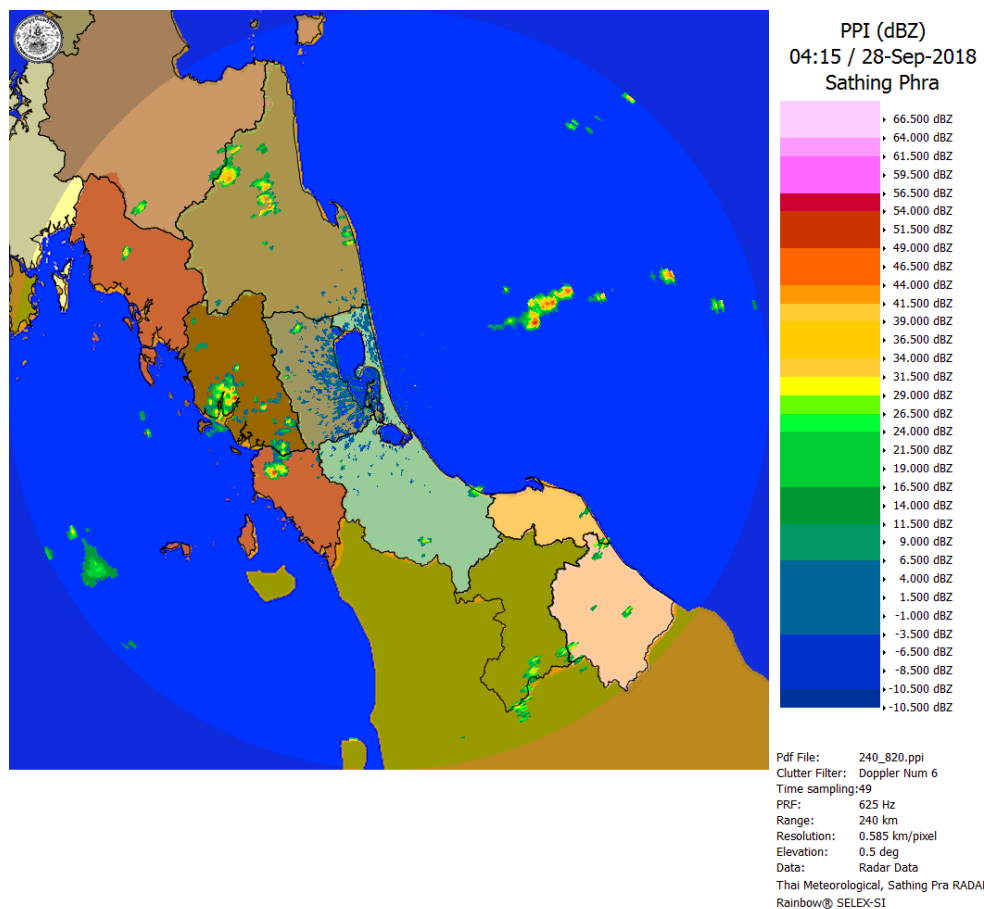
## 2) สถานการณ์ฝน

จากข้อมูลสถานการณ์ฝนในพื้นที่ลุ่มน้ำทะเลสาบสงขลาของวันที่ 28 กันยายน 2561 จากกรมทรัพยากรน้ำ กรมอุตุนิยมวิทยา กรมชลประทาน และสถาบันสารสนเทศทรัพยากรน้ำและการเกษตร (องค์การมหาชน) พบว่า มีฝนตกในพื้นที่และตกหนักถึงหนักมากบางแห่ง บริเวณอำเภอป่าพะยอม ควนขนุน ปากพูน ศรีนครินทร์ ศรีบรรพต และอำเภอเมือง จังหวัดพัทลุง บริเวณอำเภอสทิงพระ นาหม่อม และอำเภอหาดใหญ่ จังหวัดสงขลา ปริมาณฝน 6.4 – 100.0 มิลลิเมตร

ข้อมูลสถานการณ์ฝนในพื้นที่ลุ่มน้ำทะเลสาบสงขลา ณ วันที่ 28 กันยายน 2561 เวลา 07.00 น.

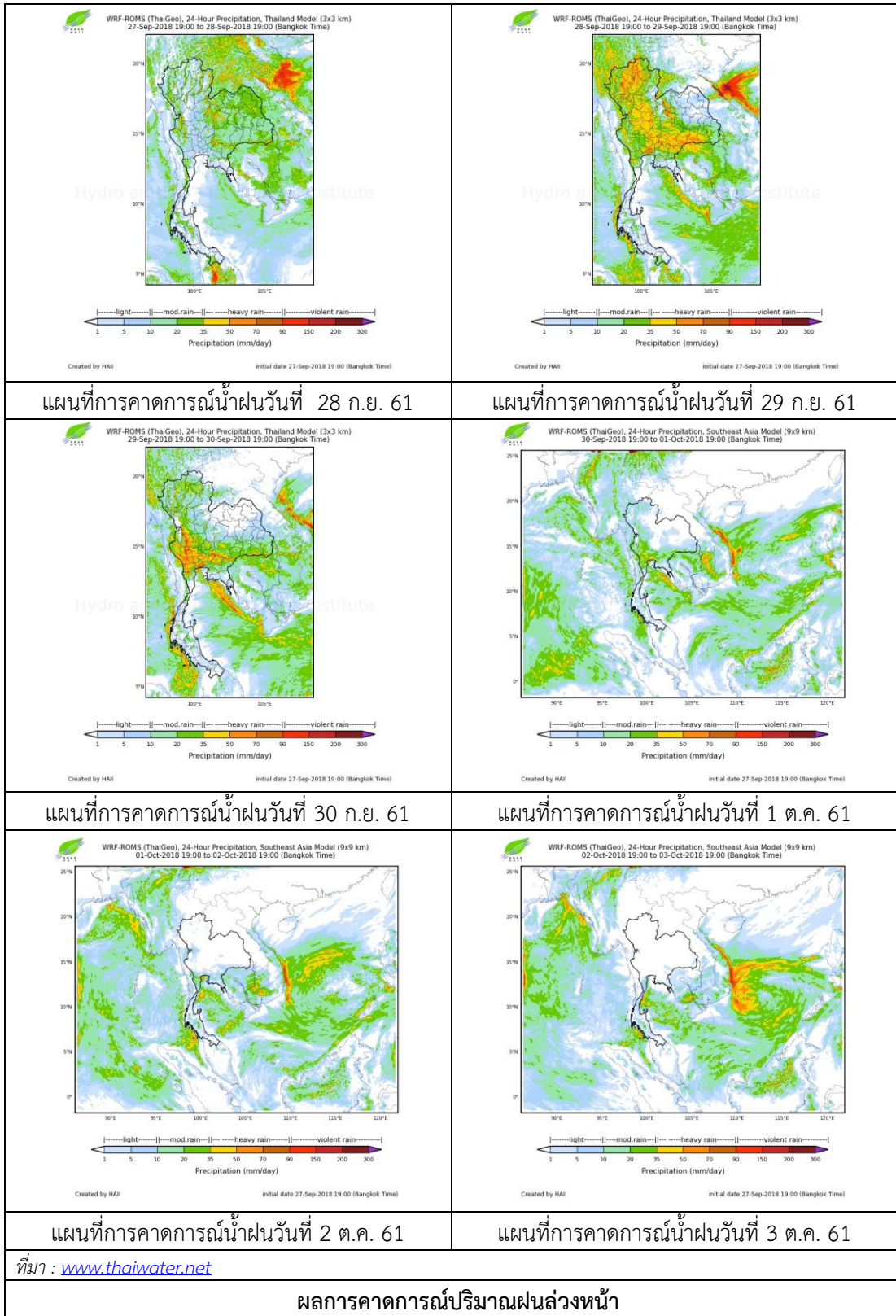
ลำดับ	สถานี	ปริมาณฝน (มม.)
1	อ.ป่าพะยอม จ.พัทลุง	100.0
2	อ.ควนขนุน จ.พัทลุง	60.0
3	อ.ปากพูน จ.พัทลุง	15.5
4	อ.ศรีนครินทร์ จ.พัทลุง	10.0
5	อ.ศรีบรรพต จ.พัทลุง	6.5
6	อ.เมือง จ.พัทลุง	20.0
7	อ.สทิงพระ จ.สงขลา	30.0
8	อ.นาหม่อม จ.สงขลา	30.5
9	ต.คลองหอยโข่ง อ.หาดใหญ่ จ.สงขลา	6.4

หมายเหตุ “ฝน” คือ ฝนวัดปริมาณไม่ได้ (ต่ำกว่า 0.1 มิลลิเมตร)



ภาพเรดาร์ตรวจอากาศ “สทิงพระ” ณ วันที่ 28 กันยายน 2561 (ที่มา : กรมอุตุนิยมวิทยา)

สถานการณ์น้ำฝน



3) ข้อมูลปริมาณน้ำในลำน้ำ

ลุ่มน้ำทะเลสาบสงขลา ปัจจุบันสถานการณ์น้ำในลำน้ำโดยทั่วไปอยู่ในภาวะปกติ (ระดับน้ำต่ำกว่าระดับตลิ่งต่ำสุด) สถานการณ์น้ำในลำน้ำมีแนวโน้มเพิ่มขึ้นและลดลงในบางพื้นที่

สถานการณ์น้ำท่า (24 – 28 ก.ย. 2561 ที่มา : กรมชลประทาน)

สถานี	แม่น้ำ	อำเภอ	จังหวัด	ระดับน้ำ- ม.	จันทร์	อังคาร	พุธ	พฤหัสบดี	ศุกร์
				ปริมาณน้ำ- ลบ.ม./วิ. (ระดับเตือนภัย)	24 ก.ย.	25 ก.ย.	26 ก.ย.	27 ก.ย.	28 ก.ย.
X.170	คลองลำ	ศรีนครินทร์	พัทลุง	25.20	21.00	20.90	20.88	20.91	20.85
				580.00	27.00	23.50	22.80	23.85	21.75
X.265	คลองนุ้ย	เมือง	พัทลุง	8.00	6.90	6.97	6.96	6.93	6.62
				7.00	-	-	-	-	-
X.174	คลองหะ	หาดใหญ่	สงขลา	8.88	4.21	4.23	4.23	4.26	4.40
				388.00	0.55	0.65	0.65	0.80	1.50
X.173A	คลองอู่ ตะเภา	สะเดา	สงขลา	15.90	10.93	10.65	10.67	10.38	10.57
				258.00	16.13	12.63	12.88	9.80	11.70
X.90	คลองอู่ ตะเภา	คลองหอย โข่ง	สงขลา	8.00	2.64	2.94	2.75	2.74	3.01
				580.00	10.60	23.30	15.00	14.60	26.45
X.44	คลองอู่ ตะเภา	หาดใหญ่	สงขลา	7.40	0.64	0.40	0.42	0.31	0.36
				582.00	19.00	13.00	13.50	10.75	12.00

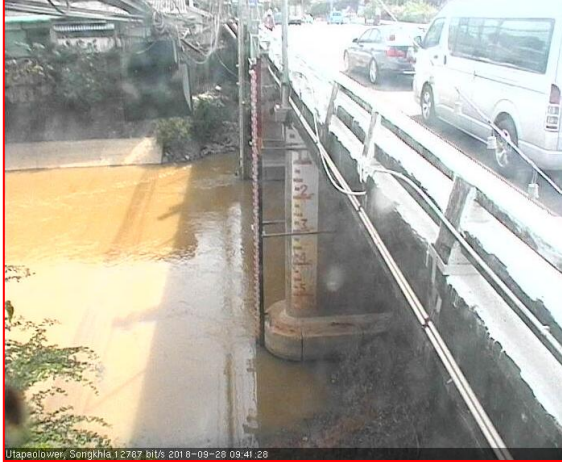
ข้อมูลระดับน้ำจากระบบตรวจวัดสภาพทางไกลอัตโนมัติลุ่มน้ำทะเลสาบสงขลา กรมทรัพยากรน้ำประจำวันที่ 28 กันยายน 2561

ข้อมูลระดับน้ำ (26 - 28 ก.ย. 2561 ที่มา : กรมทรัพยากรน้ำ)

สถานี	ตำบล	อำเภอ	จังหวัด	ระดับน้ำ วิกฤติ- ม.รทก.	พุธ	พฤหัสบดี	ศุกร์	แนวโน้ม (เพิ่ม/ ลด)
					26 ก.ย.	27 ก.ย.	28 ก.ย.	
คลองอู่ตะเภาตอนบน	พังงา	สะเดา	สงขลา	18.60	12.60	12.61	12.60	ลดลง
คลองอู่ตะเภาตอนล่าง	หาดใหญ่	หาดใหญ่	สงขลา	7.24	0.47	0.35	0.63	เพิ่มขึ้น
คลองรัตภูมิ	กำแพงเพชร	รัตภูมิ	สงขลา	21.38	13.53	13.52	13.48	ลดลง
คลองตะโหมด(ท่าเขียด)	แม่ขรี	ตะโหมด	พัทลุง	26.52	22.02	22.00	21.98	ลดลง
คลองนาท่อม	นาท่อม	เมือง	พัทลุง	27.00	20.86	20.89	20.82	ลดลง
คลองท่าแนะ	เขาย่า	ศรีบรรพต	พัทลุง	36.53	34.08	34.28	34.05	ลดลง

ปริมาณน้ำในลำน้ำของคลองต่างๆ ในพื้นที่ลุ่มน้ำทะเลสาบสงขลา วันที่ 28 กันยายน 2561

สถานีคลองอู่ตะเภาตอนล่าง - ต.หาดใหญ่ อ.หาดใหญ่ จ.สงขลา  
(ลุ่มน้ำทะเลสาบสงขลา)



สถานีคลองตะโหมด(ท่าเขียด) - ต.แม่ขรี อ.ตะโหมด จ.พัทลุง  
(ลุ่มน้ำทะเลสาบสงขลา)



4) สรุป

สถานการณ์น้ำในลุ่มน้ำทะเลสาบสงขลาประจำวันที่ 28 กันยายน 2561 ปัจจุบันสถานการณ์น้ำในลำน้ำโดยทั่วไปอยู่ในภาวะปกติ (ระดับน้ำต่ำกว่าระดับตลิ่งต่ำสุด) สถานการณ์น้ำในลำน้ำมีแนวโน้มเพิ่มขึ้นและลดลงในบางพื้นที่