

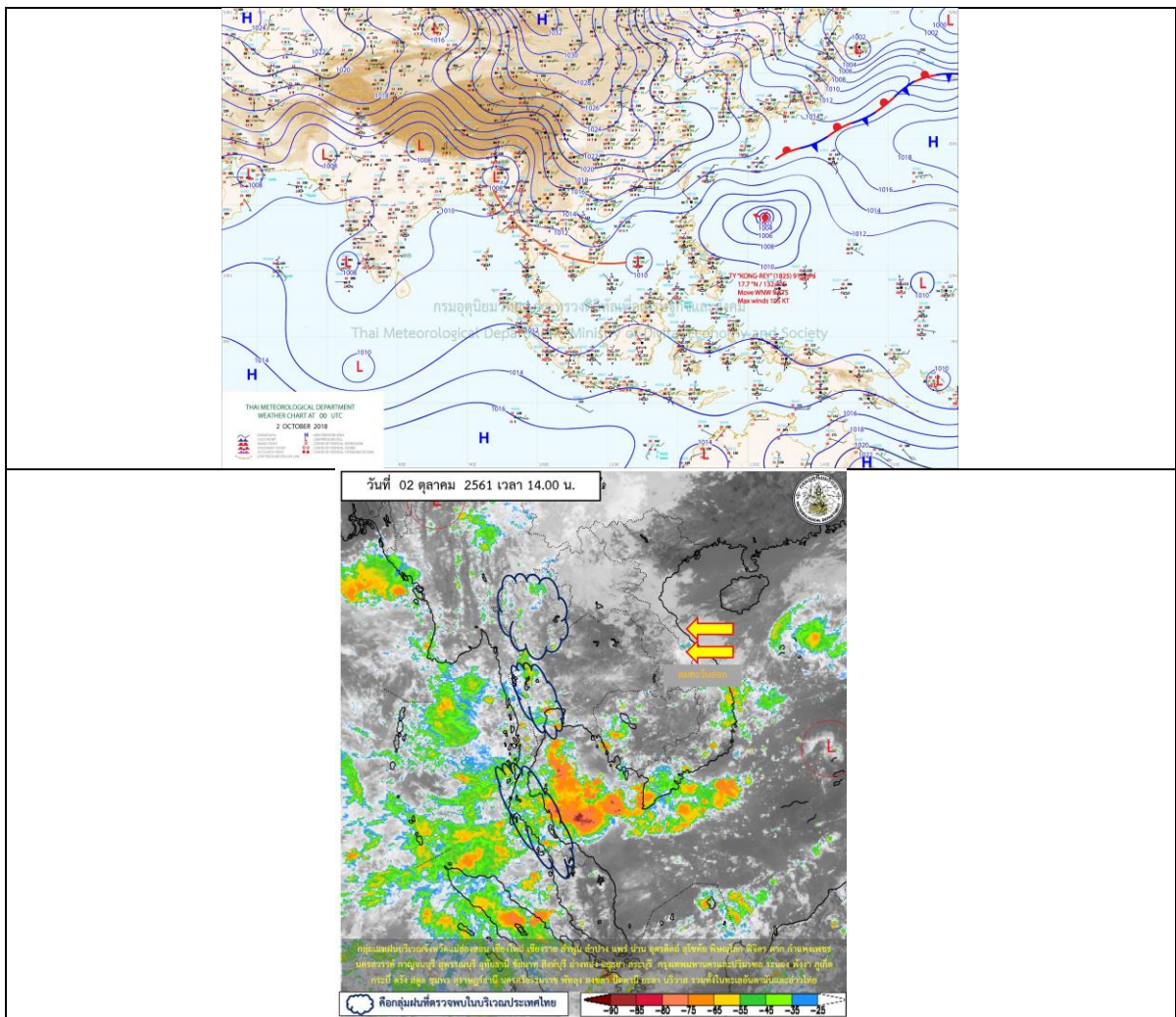
รายงานสถานการณ์น้ำและคาดการณ์น้ำในพื้นที่ ลุ่มน้ำโขง-ซี-มูล วันที่ 2 ตุลาคม 2561

1. พยากรณ์อากาศ

ตารางที่ 1 พยากรณ์อากาศ วันที่ 2 ตุลาคม 2561

ภาคตะวันออกเฉียงเหนือ	มีเมฆเป็นส่วนมาก กับมีฝนฟ้าคะนอง ร้อยละ 20 ของพื้นที่
	และมีลมกระโชกแรงบางแห่ง บริเวณจังหวัดเลย ชัยภูมิ นครราชสีมา บุรีรัมย์ และสุรินทร์
	อุณหภูมิต่ำสุด 23-25 องศาเซลเซียส
	อุณหภูมิสูงสุด 32-34 องศาเซลเซียส ลมตะวันออกเฉียง ความเร็ว 10-30 กม./ชม.

ที่มา : https://www.tmd.go.th/daily_forecast.php



รูปที่ 1 พยากรณ์อากาศ วันที่ 2 ต.ค. 2561



2. สรุประดับน้ำรายวัน

ตารางที่ 2 สรุปสถานการณ์ของพื้นที่ลุ่มน้ำโขง ซี มูล ประจำวันที่ 2-ค.ค.-61

หน่วย: ลูกบาศก์เมตรต่อวินาที (ม.ค.ว.) และระดับน้ำ (ม.ทก.)

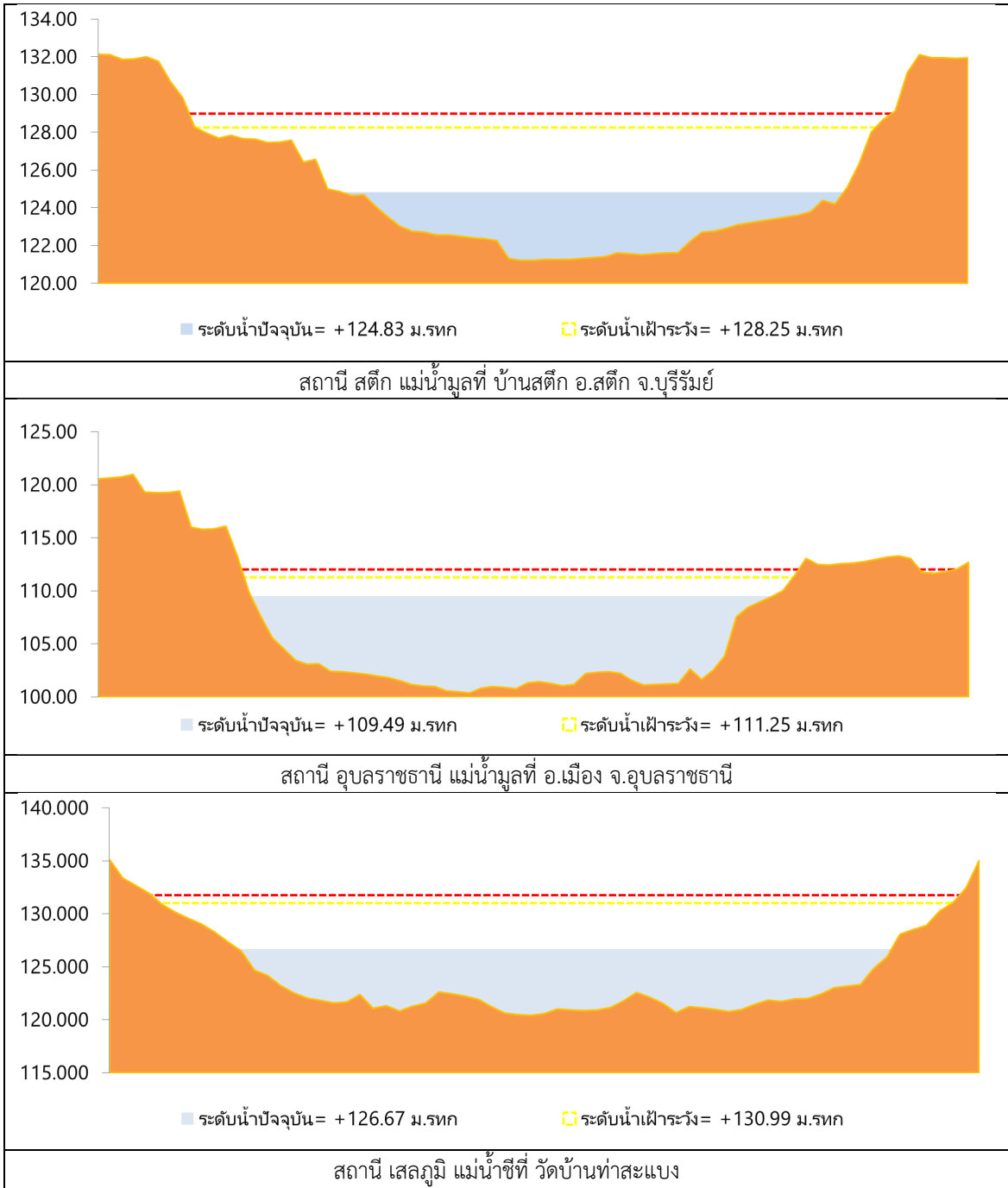
ลำดับที่	สถานี	ชื่อพื้นที่	ระดับน้ำ (ม.ทก.)		ระดับน้ำตรวจวัด (ม.ทก.)	ระดับน้ำพยากรณ์ (ม.ทก.)							แนวโน้ม		
			ค่า H	ค่า HHI		26-ค.ค.-61	27-ค.ค.-61	28-ค.ค.-61	29-ค.ค.-61	30-ค.ค.-61	1-ค.ค.-61	2-ค.ค.-61		3-ค.ค.-61	4-ค.ค.-61
1	น้ำที่	บ้านงาช้าง อ.เมือง จ.นครราชสีมา	137.65	138.40	134.21	134.20	134.66	133.81	133.36	133.10	132.77	132.69	132.81	132.74	ลดลงเล็กน้อย
2	น้ำที่	กบเจ็ดเสมียน อ.เมือง จ.นครราชสีมา	121.25	122.00	120.21	120.25	120.25	120.22	120.09	119.81	119.26	119.27	119.28	119.29	เพิ่มขึ้น
3	น้ำที่	วัดบ้านค้อ อ.เมือง จ.นครราชสีมา	130.99	131.74	128.99	128.95	128.69	128.25	127.56	127.13	126.67	126.07	125.73	125.53	ลดลง
4	น้ำที่	อ.โนนสูง อ.เมือง จ.นครราชสีมา	148.95	149.70	144.70	144.11	143.25	142.90	142.63	142.60	142.45	142.42	142.41	142.40	ลดลง
5	น้ำที่	บ้านค้อ อ.เมือง จ.นครราชสีมา	128.25	129.00	124.28	124.35	124.63	124.69	124.94	125.01	124.83	124.31	123.06	122.78	ลดลง
6	น้ำที่	อ.เมือง จ.นครราชสีมา	111.25	112.00	110.11	110.04	109.96	109.84	109.75	109.63	109.49	109.92	110.25	110.64	เพิ่มขึ้น

หมายเหตุ: -H ระบุถึงจุดขึ้นน้ำของพื้นที่

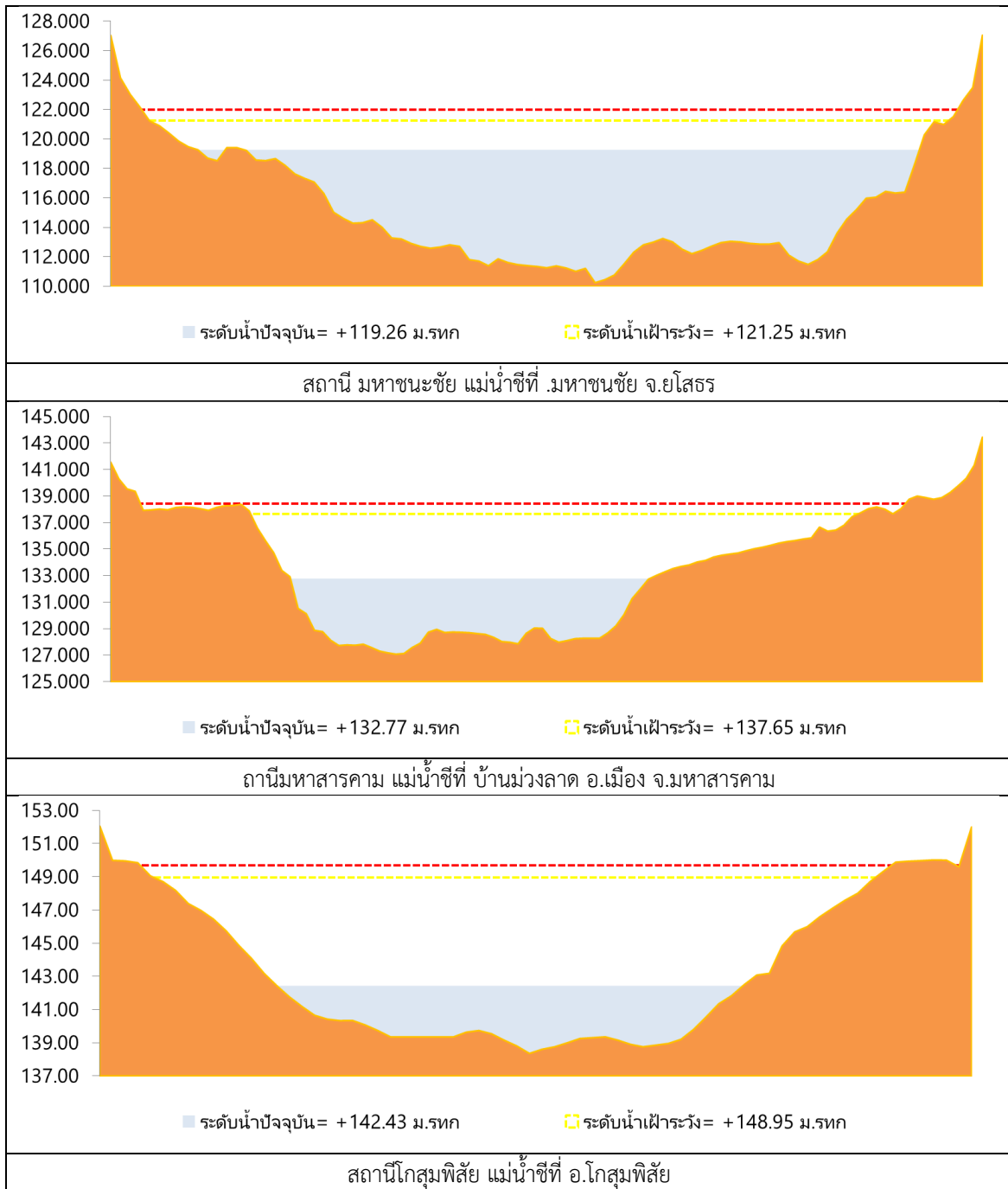
-HHI ระบุถึงจุดลงน้ำของพื้นที่



2.1 ระดับน้ำในลำน้ำ



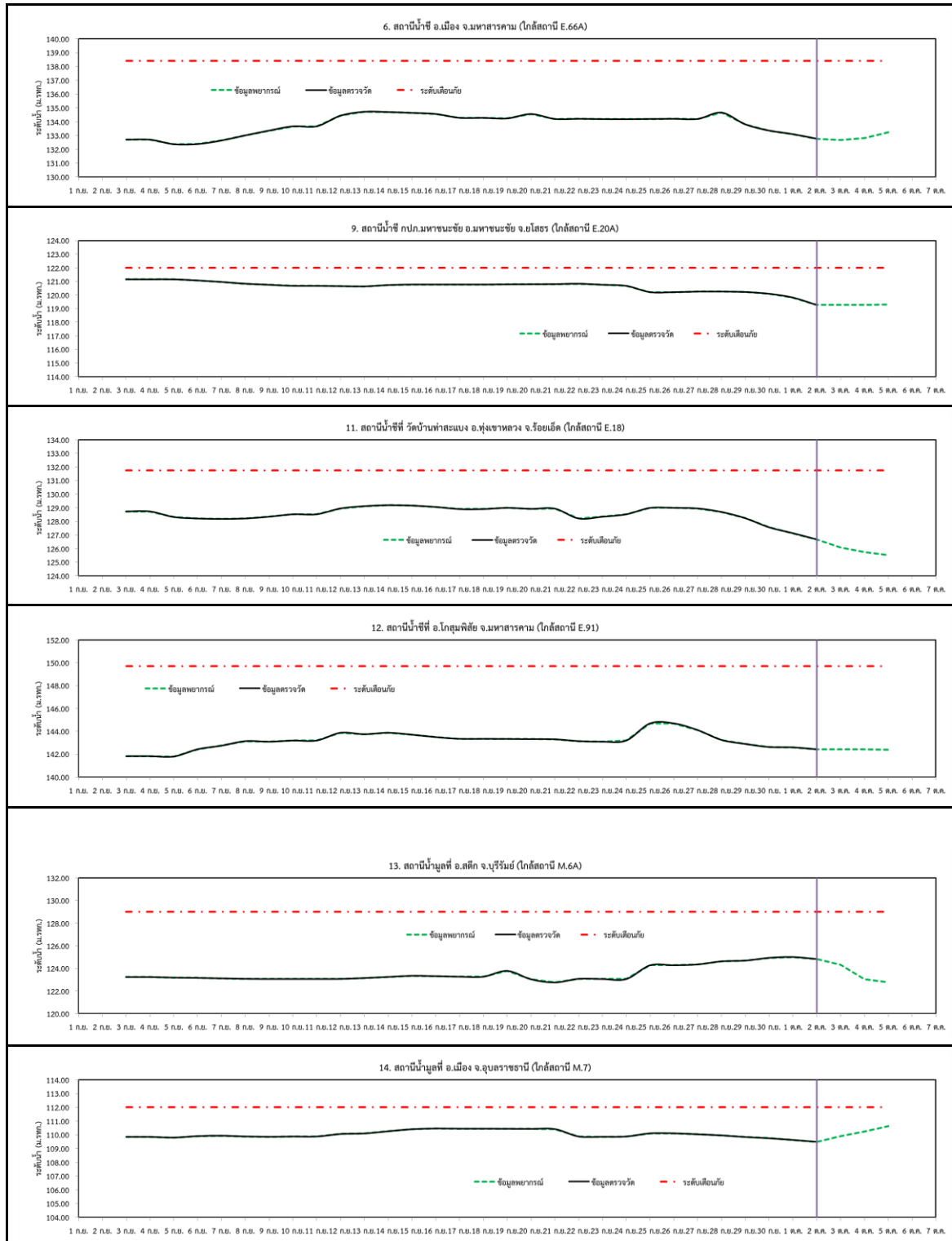
รูปที่ 2 กราฟระดับน้ำในลำน้ำ



รูปที่ 2 กราฟระดับน้ำในลำน้ำ (ต่อ)



3. ผลการวิเคราะห์สถานการณ์น้ำ



รูปที่ 3 กราฟระดับน้ำย้อนหลัง 30 วัน และค่าพยากรณ์



4. สรุปสถานการณ์ ระดับน้ำอยู่ในเกณฑ์ปกติ