

รายงานสถานการณ์น้ำลุ่มน้ำทะเลสาบสงขลา

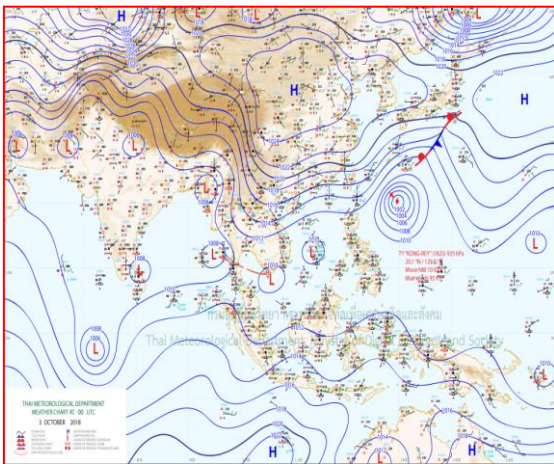
วันที่ 3 ตุลาคม 2561

1) สภาพภูมิอากาศ

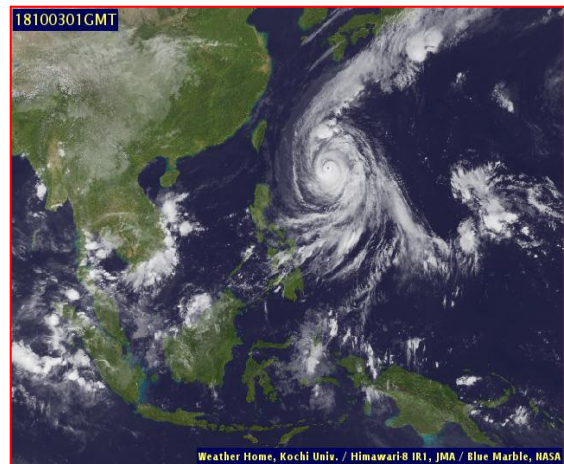
ลักษณะอากาศทั่วไป (ที่มา: กรมอุตุนิยมวิทยา)

พยากรณ์อากาศ 24 ชั่วโมงข้างหน้า ภาคใต้มีฝนเพิ่มขึ้น และมีฝนตกหนักถึงหนักมากบริเวณจังหวัด ประจวบคีรีขันธ์ ชุมพร สุราษฎร์ธานี และนครศรีธรรมราช ขอให้ประชาชนบริเวณดังกล่าวระวังอันตรายจาก ฝนตกหนักถึงหนักมาก ซึ่งจะทำให้เกิดน้ำท่วมฉับพลัน น้ำป่าไหลหลาก และน้ำล้นตลิ่งได้ ส่วนภาคเหนือ ภาค ตะวันออกเฉียงเหนือ และภาคกลาง จะมีฝนลดลง ในช่วงวันที่ 3-6 ตุลาคม 2561 ร่องมรสุมเลื่อนมาพาดผ่าน ภาคใต้ ทำให้ภาคใต้มีฝนเพิ่มขึ้นและมีฝนตกหนักถึงหนักมากบางแห่ง ประกอบกับในช่วงวันที่ 3-7 ตุลาคม 2561 ความกดอากาศสูงกำลังปานกลางจากประเทศจีนอีกระลอกหนึ่งจะแผ่เสริมเข้ามาปกคลุมประเทศไทย ตอนบน ทำให้ประเทศไทยตอนบนมีฝนลดลง อุณหภูมิจะลดลง 2-3 องศาเซลเซียส กับมีลมแรง

สภาพอากาศภาคใต้ฝั่งตะวันออก มีเมฆเป็นส่วนมาก กับมีฝนฟ้าคะนอง ร้อยละ 70 ของพื้นที่ และมี ฝนตกหนักถึงหนักมากบางแห่ง ส่วนมากบริเวณจังหวัด ประจวบคีรีขันธ์ ชุมพร สุราษฎร์ธานี และ นครศรีธรรมราช อุณหภูมิต่ำสุด 23-25 องศาเซลเซียส อุณหภูมิสูงสุด 33-35 องศาเซลเซียส **ผลคาดการณ์ ปริมาณน้ำฝนล่วงหน้า 1-7 วัน** ในช่วงวันที่ 3-8 ต.ค. 61 มีฝนฟ้าคะนองร้อยละ 60-70 ของพื้นที่ และมีฝนตก หนักบางแห่ง



แผนที่อากาศ วันที่ 3 ต.ค. 2561 เวลา 07.00 น.



ภาพถ่ายจากดาวเทียม วันที่ 3 ต.ค. 2561

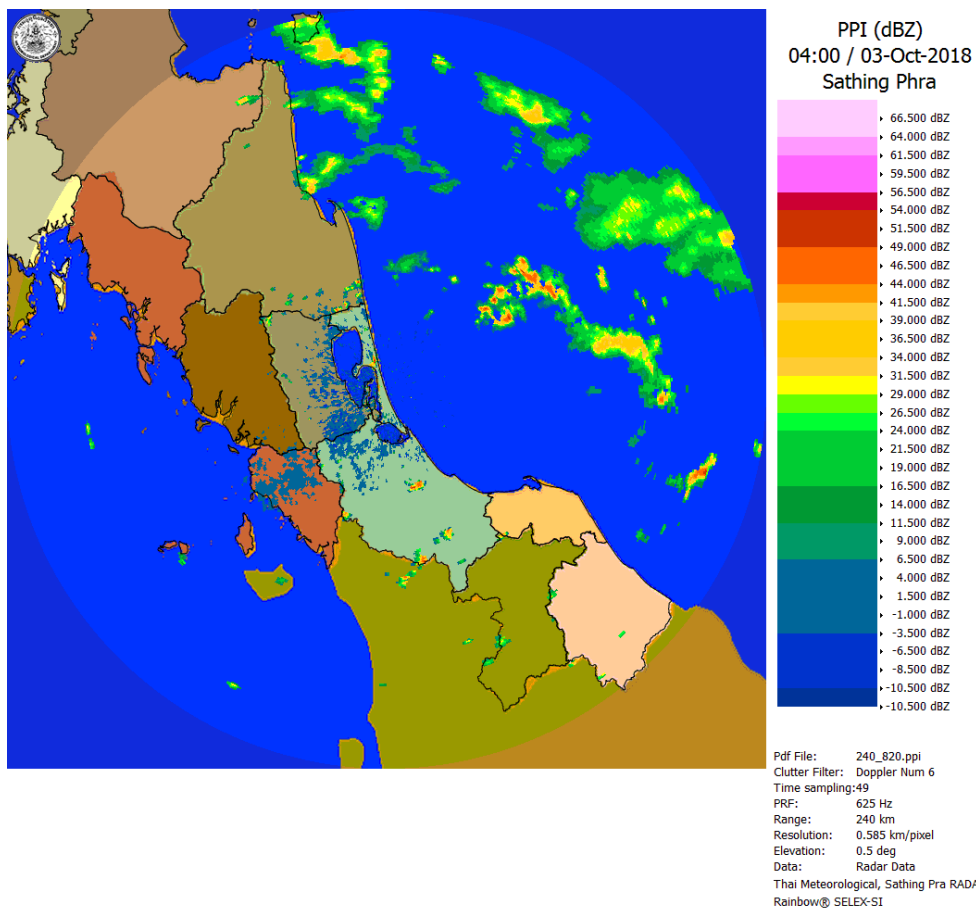
2) สถานการณ์ฝน

จากข้อมูลสถานการณ์ฝนในพื้นที่ลุ่มน้ำทะเลสาบสงขลาของวันที่ 3 ตุลาคม 2561 จากกรมทรัพยากรน้ำ กรมอุตุนิยมวิทยา กรมชลประทาน และสถาบันสารสนเทศทรัพยากรน้ำและการเกษตร (องค์การมหาชน) พบว่า มีฝนตกในพื้นที่และตกหนักในบางแห่ง บริเวณอำเภอเขาชัยสน ป่าพะยอม บางแก้ว ศรีนครินทร์ และ อำเภอเมือง จังหวัดพัทลุง บริเวณอำเภอกระแสดินธุ์ บางกล้า ระโนด สทิงพระ และอำเภอหาดใหญ่ จังหวัด สงขลา ปริมาณฝน 3.0 – 39.9 มิลลิเมตร

ข้อมูลสถานการณ์ฝนในพื้นที่ลุ่มน้ำทะเลสาบสงขลา ณ วันที่ 3 ตุลาคม 2561 เวลา 07.00 น.

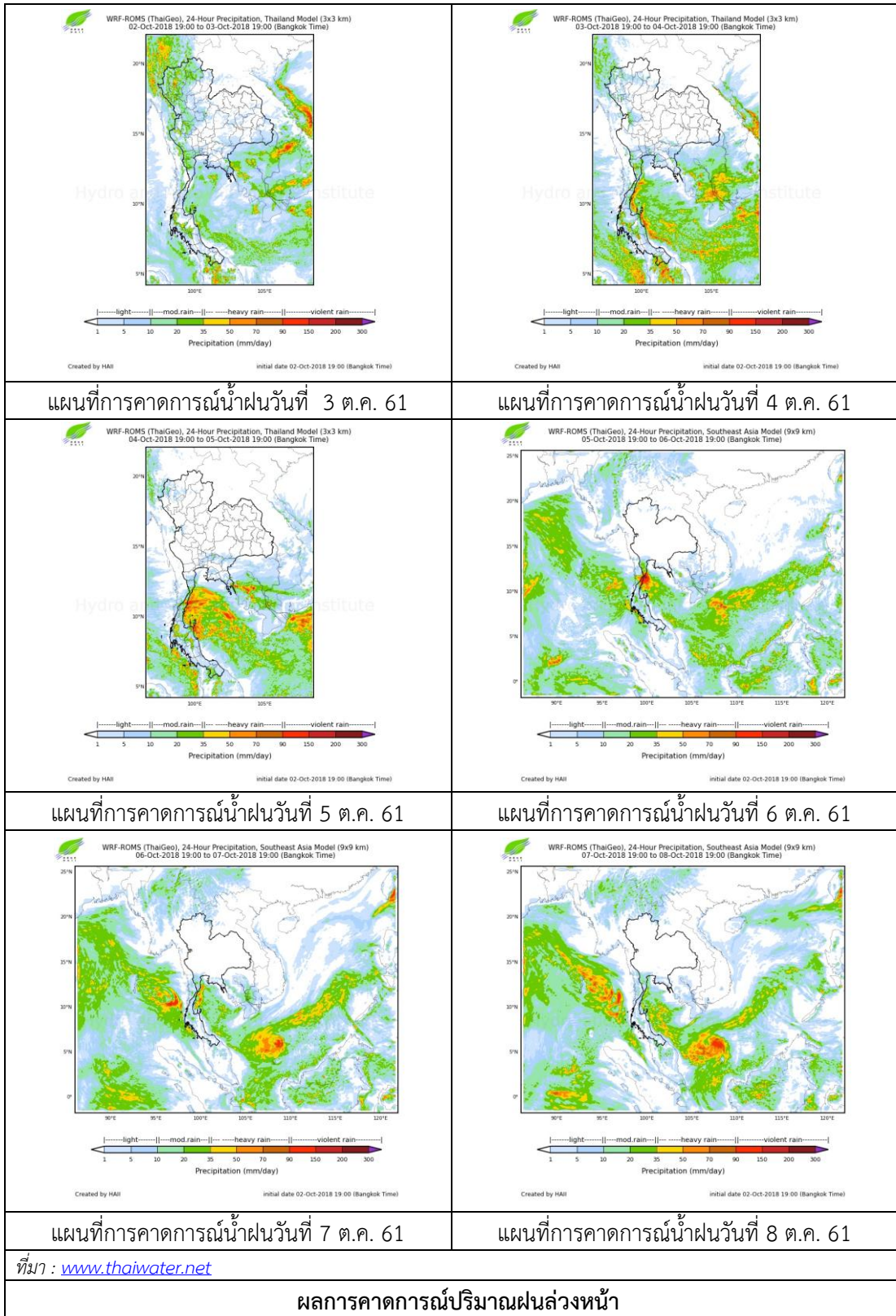
ลำดับ	สถานี	ปริมาณฝน (มม.)
1	อ.เขาชัยสน จ.พัทลุง	3.0
2	อ.ป่าพะยอม จ.พัทลุง	10.0
3	อ.บางแก้ว จ.พัทลุง	39.0
4	อ.ศรีนครินทร์ จ.พัทลุง	10.0
5	พัทลุง สกษ. ต.ลำปำ อ.เมือง จ.พัทลุง	39.9
6	อ.กระแสสินธุ์ จ.สงขลา	24.0
7	อ.บางกล่ำ จ.สงขลา	20.5
8	อ.ระโนด จ.สงขลา	10.5
9	อ.สทิงพระ จ.สงขลา	8.0
10	คอกหงส์ สกษ. ต.คอกหงส์ อ.หาดใหญ่ จ.สงขลา	7.8

หมายเหตุ “ฝน” คือ ฝนวัดปริมาณไม่ได้ (ต่ำกว่า 0.1 มิลลิเมตร)



ภาพเรดาร์ตรวจอากาศ “สทิงพระ” ณ วันที่ 3 ตุลาคม 2561 (ที่มา : กรมอุตุนิยมวิทยา)

สถานการณ์น้ำฝน



3) ข้อมูลปริมาณน้ำในลำน้ำ

ลุ่มน้ำทะเลสาบสงขลา ปัจจุบันสถานการณ์น้ำในลำน้ำโดยทั่วไปอยู่ในภาวะปกติ (ระดับน้ำต่ำกว่าระดับตลิ่งต่ำสุด) สถานการณ์น้ำในลำน้ำส่วนใหญ่มีแนวโน้มเพิ่มขึ้นและลดลงในบางพื้นที่

สถานการณ์น้ำท่า (29 ก.ย. – 3 ต.ค. 2561 ที่มา : กรมชลประทาน)

สถานี	แม่น้ำ	อำเภอ	จังหวัด	ระดับน้ำ- ม.	เสาร์	อาทิตย์	จันทร์	อังคาร	พุธ
				ปริมาณน้ำ- ลบ.ม./วิ. (ระดับเตือนภัย)	29 ก.ย.	30 ก.ย.	1 ต.ค.	2 ต.ค.	3 ต.ค.
X.170	คลองลำ	ศรีนครินทร์	พัทลุง	25.20	20.84	20.83	20.82	20.94	20.92
				580.00	21.40	21.05	20.70	24.90	24.20
X.265	คลองนุ้ย	เมือง	พัทลุง	8.00	6.97	6.95	6.92	6.91	7.05
				7.00	-	-	-	-	-
X.174	คลองหระ	หาดใหญ่	สงขลา	8.88	4.32	4.28	4.26	4.24	4.23
				388.00	1.10	0.90	0.80	0.70	0.65
X.173A	คลองอู่ ตะเภา	สะเดา	สงขลา	15.90	10.74	10.93	10.46	10.74	11.43
				258.00	13.75	16.13	10.60	13.75	23.45
X.90	คลองอู่ ตะเภา	คลองหอย โข่ง	สงขลา	8.00	2.39	3.04	2.33	2.93	2.94
				580.00	2.70	27.80	0.90	22.85	23.30
X.44	คลองอู่ ตะเภา	หาดใหญ่	สงขลา	7.40	0.43	0.74	0.62	0.32	0.48
				582.00	13.75	21.50	18.50	11.00	15.00

ข้อมูลระดับน้ำจากระบบตรวจวัดสภาพทางไกลอัตโนมัติลุ่มน้ำทะเลสาบสงขลา กรมทรัพยากรน้ำประจำวันที่ 3 ตุลาคม 2561

ข้อมูลระดับน้ำ (1 – 3 ต.ค 2561 ที่มา : กรมทรัพยากรน้ำ)

สถานี	ตำบล	อำเภอ	จังหวัด	ระดับน้ำ วิกฤติ- ม.รทก.	จันทร์	อังคาร	พุธ	แนวโน้ม
					1 ต.ค.	2 ต.ค.	3 ต.ค.	(เพิ่ม/ ลด)
คลองอู่ตะเภาตอนบน	พังงา	สะเดา	สงขลา	18.60	12.58	12.79	12.86	เพิ่มขึ้น
คลองอู่ตะเภาตอนล่าง	หาดใหญ่	หาดใหญ่	สงขลา	7.24	0.45	0.62	0.57	ลดลง
คลองรัตภูมิ	กำแพงเพชร	รัตภูมิ	สงขลา	21.38	13.37	13.39	13.35	ลดลง
คลองตะโหมด(ท่าเขียด)	แม่ขรี	ตะโหมด	พัทลุง	26.52	22.10	22.04	22.04	ทรงตัว
คลองนาท่อม	นาท่อม	เมือง	พัทลุง	27.00	20.80	21.05	20.88	ลดลง
คลองท่าแนะ	เขาย่า	ศรีบรรพต	พัทลุง	36.53	34.02	34.12	34.12	ทรงตัว

ปริมาณน้ำในลำน้ำของคลองต่างๆ ในพื้นที่ลุ่มน้ำทะเลสาบสงขลา วันที่ 3 ตุลาคม 2561

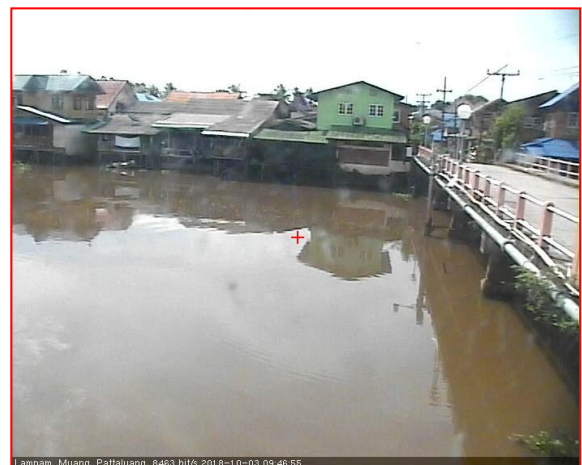
สถานีคลองอยู่ตะเภากลาง - ต.หาดใหญ่ อ.หาดใหญ่ จ.สงขลา
(ลุ่มน้ำทะเลสาบสงขลา)



สถานีคลองตะโหมด(ท่าเขียด) - ต.แม่ขรี อ.ตะโหมด จ.พัทลุง
(ลุ่มน้ำทะเลสาบสงขลา)



สถานีลำป่า - ต.ลำป่า อ.เมือง จ.พัทลุง
(ลุ่มน้ำทะเลสาบสงขลา)



4) สรุป

สถานการณ์น้ำในลุ่มน้ำทะเลสาบสงขลาประจำวันวันที่ 3 ตุลาคม 2561 ปัจจุบันสถานการณ์น้ำในลำน้ำโดยทั่วไปอยู่ในภาวะปกติ (ระดับน้ำต่ำกว่าระดับตลิ่งต่ำสุด) สถานการณ์น้ำในลำน้ำส่วนใหญ่มีแนวโน้มเพิ่มขึ้นและลดลงในบางพื้นที่