

# รายงานสถานการณ์น้ำลุ่มน้ำยมและน่าน

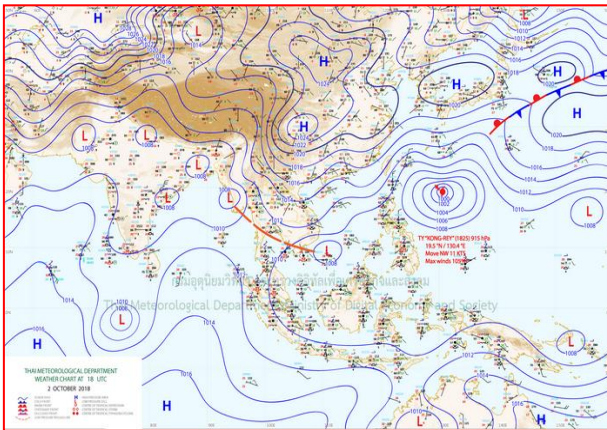
## วันที่ 3 ตุลาคม 2561

### 1) สภาพภูมิอากาศ

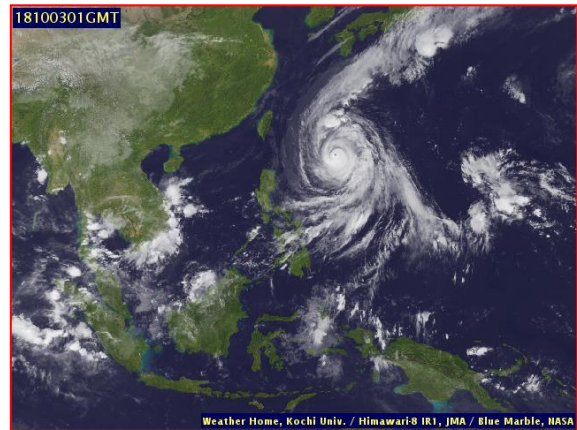
#### ลักษณะอากาศทั่วไป (ที่มา: กรมอุตุนิยมวิทยา)

พยากรณ์อากาศ 24 ชั่วโมงข้างหน้า ภาคใต้มีฝนเพิ่มขึ้น และมีฝนตกหนักถึงหนักมากบริเวณจังหวัด ประจวบคีรีขันธ์ ชุมพร สุราษฎร์ธานี และนครศรีธรรมราช ขอให้ประชาชนบริเวณดังกล่าวระวังอันตรายจากฝน ตกหนักถึงหนักมาก ซึ่งจะทำให้เกิดน้ำท่วมฉับพลัน น้ำป่าไหลหลาก และน้ำล้นตลิ่งได้ ส่วนภาคเหนือ ภาค ตะวันออกเฉียงเหนือ และภาคกลาง จะมีฝนลดลง ในช่วงวันที่ 3-6 ตุลาคม 2561 ร่องมรสุมเลื่อนมาพาดผ่าน ภาคใต้ ทำให้ภาคใต้มีฝนเพิ่มขึ้นและมีฝนตกหนักถึงหนักมากบางแห่ง ประกอบกับในช่วงวันที่ 3-7 ตุลาคม 2561 ความกดอากาศสูงกำลังปานกลางจากประเทศจีนอีกระลอกหนึ่งจะแผ่เสริมเข้ามาปกคลุมประเทศไทยตอนบน ทำให้ประเทศไทยตอนบนมีฝนลดลง อุณหภูมิจะลดลง 2-3 องศาเซลเซียส กับมีลมแรง

มีเมฆเป็นส่วนมาก กับมีฝนฟ้าคะนอง ร้อยละ 40 ของพื้นที่ โดยมีฝนตกหนักและลมกระโชกแรงบาง แห่ง บริเวณจังหวัดแม่ฮ่องสอน เชียงใหม่ สุโขทัย กำแพงเพชร และตาก อุณหภูมิต่ำสุด 23-25 องศาเซลเซียส อุณหภูมิสูงสุด 32-34 องศาเซลเซียส ผลคาดการณ์ปริมาณน้ำฝนล่วงหน้า 1-7 วัน ในช่วงวันที่ 3-8 ต.ค. 61 ทางตอนบนของภาค: อุณหภูมิจะลดลง 2-3 องศา และมีอากาศเย็นในตอนเช้า โดยมีฝนฟ้าคะนองร้อยละ 20-30 ของพื้นที่ทางด้านตะวันตกของภาค ลมตะวันออกเฉียงเหนือ ความเร็ว 15-30 กม./ชม. อุณหภูมิต่ำสุด 20-22 องศาเซลเซียส



แผนที่อากาศ วันที่ 3 ต.ค. 2561 เวลา 07.00 น.



ภาพถ่ายจากดาวเทียม วันที่ 3 ต.ค. 2561

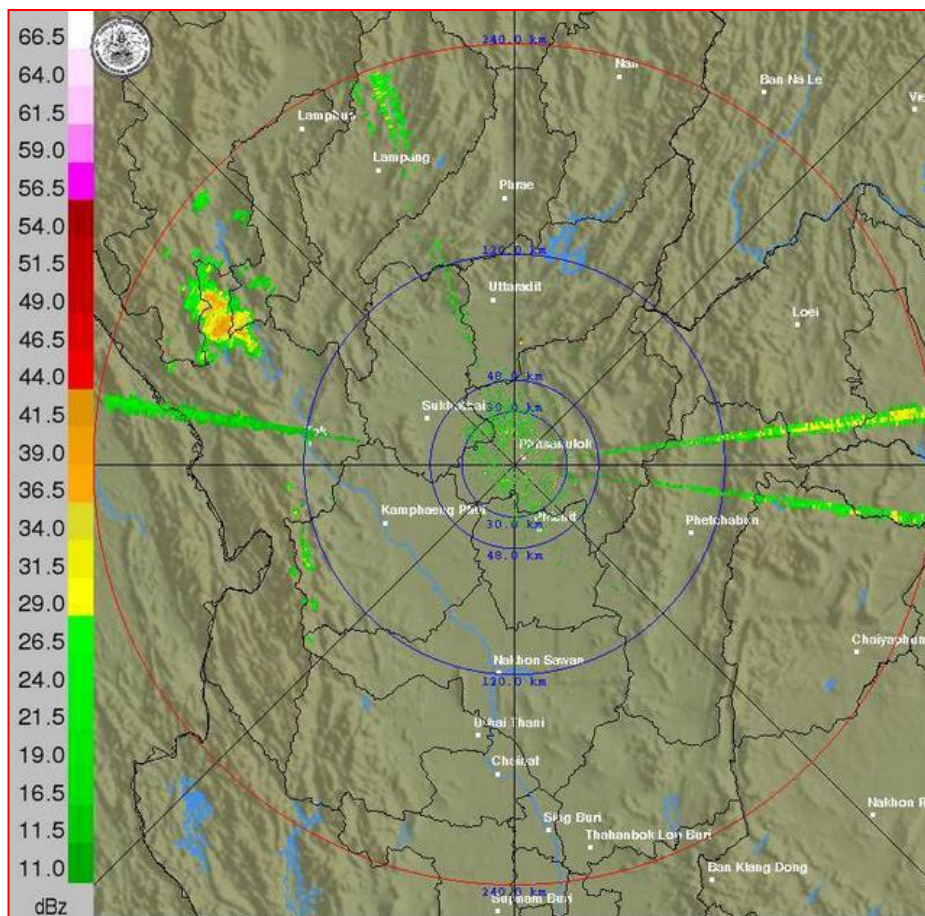
### 2) สถานการณ์ฝน

จากข้อมูลสถานการณ์ฝนในพื้นที่ลุ่มน้ำยมและน่านของวันที่ 3 ตุลาคม 2561 จากกรมทรัพยากรน้ำ กรมอุตุนิยมวิทยา กรมชลประทาน และสถาบันสารสนเทศทรัพยากรน้ำและการเกษตร (องค์การมหาชน) พบว่า มีปริมาณฝนตกในพื้นที่ลุ่มน้ำยมและน่าน ในบริเวณจ.แพร่ จ.น่าน จ.อุตรดิตถ์ จ.สุโขทัย และจ.พิษณุโลก มีปริมาณ ฝน 0.8 – 42.0 มม.

ข้อมูลสถานการณ์ฝนในพื้นที่ลุ่มน้ำยมและน่าน ณ วันที่ 3 ตุลาคม 2561 เวลา 07.00 น.

ลำดับ	สถานี	3 ต.ค. 2561
1	อ.เมือง จ.แพร่	11.7
2	อ.ปัว จ.น่าน	20.2
3	อ.ตรอน จ.อุตรดิตถ์	45.5
4	อ.ศรีสำโรง จ.สุโขทัย	46.0
5	อ.เมือง จ.พิษณุโลก	2.6
6	อ.เมือง จ.พิจิตร	0.8

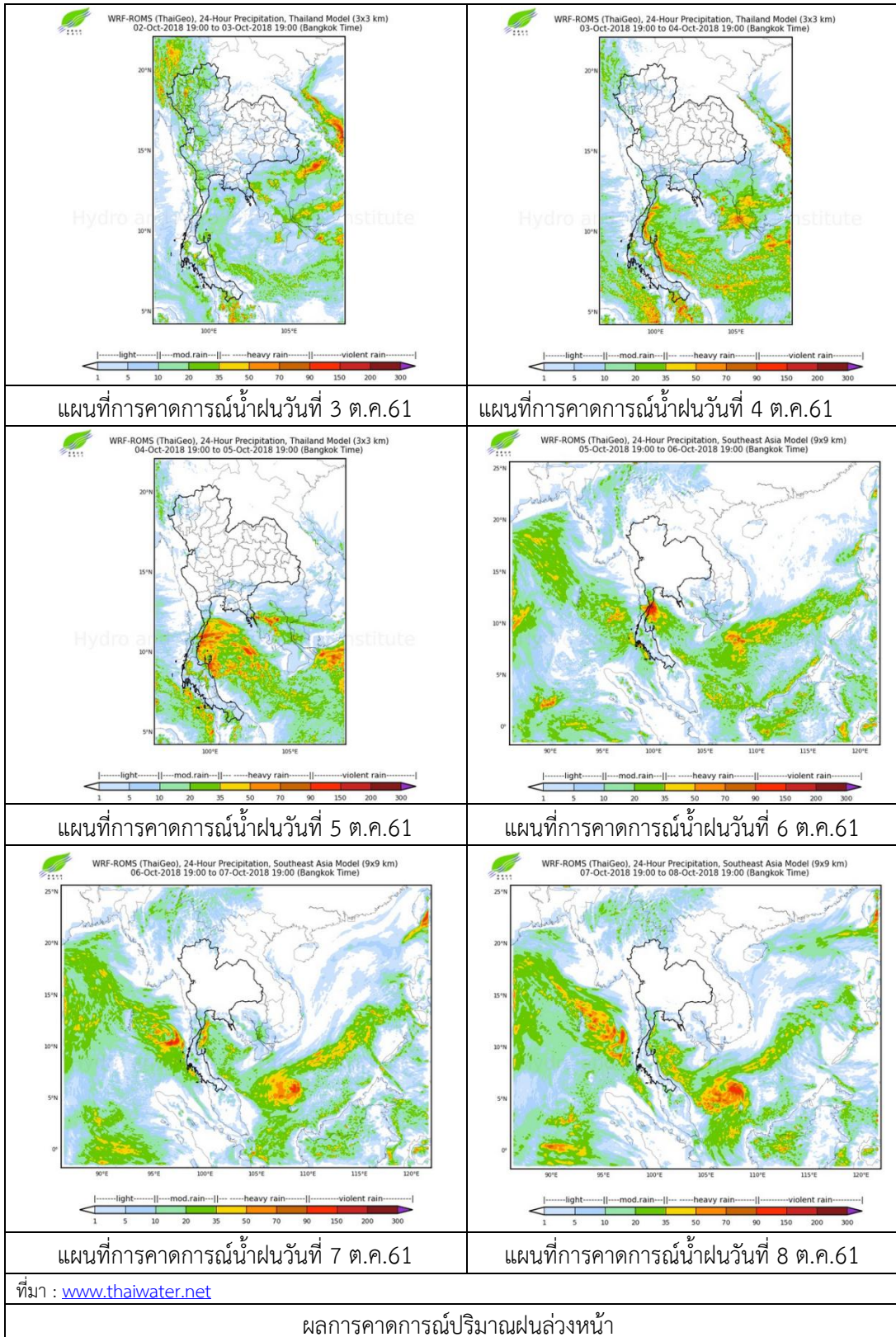
หมายเหตุ “ฝน” คือ ฝนวัดปริมาณไม่ได้ (ต่ำกว่า 0.1 มิลลิเมตร)



ภาพเรดาร์ตรวจอากาศ “พิษณุโลก” ณ วันที่ 3 ตุลาคม 2561 (ที่มา : กรมอุตุนิยมวิทยา)



สถานการณ์น้ำฝน



3) ข้อมูลปริมาณน้ำในลำน้ำ

ปัจจุบันสถานการณ์น้ำในลุ่มน้ำยมอยู่ในภาวะปกติ ระดับน้ำในลำน้ำส่วนใหญ่มีแนวโน้มเพิ่มขึ้น และสถานการณ์น้ำในลำน้ำน่านอยู่ในภาวะปกติ ระดับน้ำในลำน้ำส่วนใหญ่มีแนวโน้มเพิ่มขึ้น

สถานการณ์น้ำท่า (29 ก.ย. - 3 ต.ค. 2561 ที่มา: กรมชลประทาน)

สถานี	แม่น้ำ	อำเภอ	จังหวัด	ระดับตลิ่ง	เสาร์	อาทิตย์	จันทร์	อังคาร	พุธ
				ปริมาณน้ำ (ลบ.ม./วิ.)	ก.ย.	ก.ย.	ต.ค.	ต.ค.	ต.ค.
Y.14	ยม	ศรีสัชชนาลัย	สุโขทัย	12.00	2.50	2.53	3.05	3.34	4.02
				2,319	117.40	120.00	174.50	214.80	347.30
Y.16	ยม	บางระกำ	พิษณุโลก	7.00	6.03	5.92	5.90	5.87	6.01
				207.0	160.20	155.80	155.00	153.80	159.40
Y.5	ยม	โพทะเล	พิจิตร	8.25	4.94	4.97	5.12	5.14	5.13
				652	199.20	200.80	209.10	210.20	209.60
N.60	น่าน	ตรอน	อุตรดิตถ์	9.70	0.76	0.90	1.26	2.18	1.96
				2,055	135.58	148.20	182.74	283.24	257.64
N.27A	น่าน	พรหม พิราม	พิษณุโลก	9.17	0.67	1.08	0.89	2.17	2.70
				476	71.55	106.40	88.56	203.30	234.90
N.7A	น่าน	บางมูลนาก	พิจิตร	10.78	2.33	2.26	2.28	2.50	3.06
				1,152	189.80	185.90	187.00	199.70	235.30

\*\*\* ยังไม่ได้รับรายงาน



สถานีสะพานพระแม่ย่า อ.เมือง จ.สุโขทัย  
(ลุ่มน้ำยม)



สถานีสะพานเฉลิมพระเกียรติ อ.บางมูลนาก จ.พิจิตร  
(ลุ่มน้ำน่าน)

ปริมาณน้ำในลำน้ำในพื้นที่ลุ่มน้ำยมและน่าน

4) สรุป

- สถานการณ์น้ำในลุ่มน้ำยมอยู่ในภาวะปกติ (ระดับน้ำต่ำกว่าระดับตลิ่งต่ำสุด) ระดับน้ำในลำน้ำส่วนใหญ่มีแนวโน้มเพิ่มขึ้น

- สถานการณ์น้ำในลุ่มน้ำน่านอยู่ในภาวะปกติ (ระดับน้ำต่ำกว่าระดับตลิ่งต่ำสุด) ระดับน้ำในลำน้ำส่วนใหญ่มีแนวโน้มเพิ่มขึ้น