

# รายงานสถานการณ์น้ำลุ่มน้ำบางปะกง-ปราจีนบุรี

## วันที่ 8 ตุลาคม 2561

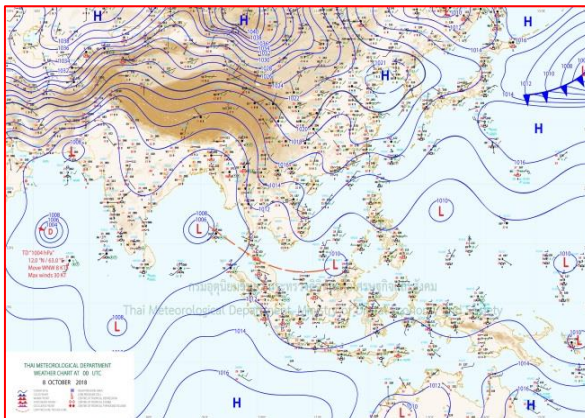
### 1) สภาพภูมิอากาศ (ที่มา: กรมอุตุนิยมวิทยา)

#### ลักษณะอากาศทั่วไป

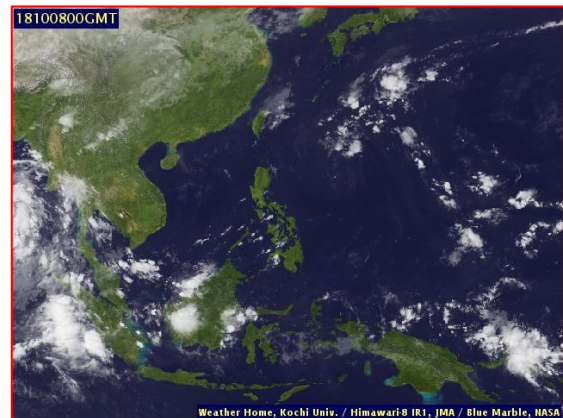
พยากรณ์อากาศ 24 ชั่วโมงข้างหน้า ภาคตะวันออก ภาคกลางตอนล่าง และภาคใต้ มีฝนตกต่อเนื่อง และมีฝนตกหนักบางแห่ง สำหรับภาคเหนือ ภาคตะวันออกเฉียงเหนือ และภาคกลางตอนบน มีฝนน้อย

#### สภาพอากาศภาคตะวันออก

มีเมฆเป็นส่วนมาก กับมีฝนฟ้าคะนอง ร้อยละ 60 ของพื้นที่ และมีฝนตกหนักบางแห่ง บริเวณจังหวัด ชลบุรี ระยอง จันทบุรี และตราด อุณหภูมิต่ำสุด 24-26 องศาเซลเซียส อุณหภูมิสูงสุด 32-35 องศาเซลเซียส ลมตะวันออกเฉียงใต้ ความเร็ว 10-30 กม./ชม. ทะเลมีคลื่นสูงประมาณ 1 เมตร บริเวณที่มีฝนฟ้าคะนองคลื่นสูงมากกว่า 1 เมตร



แผนที่อากาศวันที่ 8 ต.ค. 2561 เวลา 07.00 น.



ภาพถ่ายจากดาวเทียม วันที่ 8 ต.ค. 2561 เวลา 07.00 น.

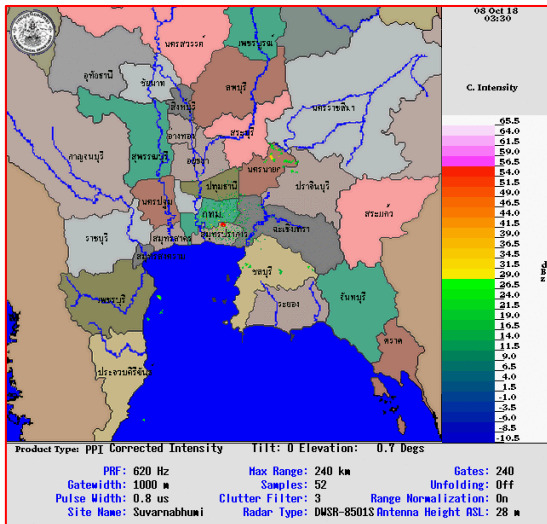
### 2) สถานการณ์ฝน

จากข้อมูลสถานการณ์ฝนในพื้นที่ลุ่มน้ำบางปะกง-ปราจีนบุรี ของวันที่ 8 ตุลาคม 2561 จากกรมทรัพยากรน้ำ กรมอุตุนิยมวิทยา และสถาบันสารสนเทศทรัพยากรน้ำและการเกษตร (องค์การมหาชน) พบว่ามีฝนตกเล็กน้อยถึงปานกลาง และมีฝนตกหนักบางพื้นที่ โดยบริเวณพื้นที่จังหวัดนครนายก ปราจีนบุรี และสระแก้ว มีปริมาณฝน 2.0 – 44.1 มม.

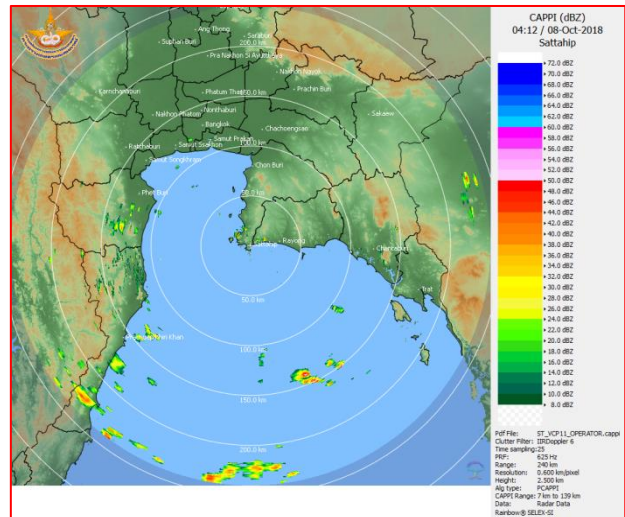
ข้อมูลสถานการณ์ฝนในพื้นที่ลุ่มน้ำบางปะกง-ปราจีนบุรี ณ วันที่ 8 ตุลาคม 2561  
(ข้อมูลจากกรมอุตุนิยมวิทยา เวลา 07.00 น.)

ลำดับ	พื้นที่	ปริมาณฝน (มม.)
1	อ.เมือง จ.นครนายก	10.7
2	อ.บ้านนา จ.นครนายก	44.1
3	อ.ปากพลี จ.นครนายก	19.5
4	อ.องครักษ์ จ.นครนายก	18.2
5	อ.นาดี จ.ปราจีนบุรี	12.9
6	อ.เมือง จ.สระแก้ว	2.0

หมายเหตุ“ฝน” คือ ฝนวัดปริมาณไม่ได้ (ต่ำกว่า 0.1 มิลลิเมตร), “\*” คือ ไม่ได้รับข้อมูล



ภาพเรดาร์ตรวจอากาศ “สถานีสุวรรณภูมิ”  
ณ วันที่ 8 ตุลาคม 2561 เวลา 10.30 น.  
(ที่มา : กรมอุตุนิยมวิทยา)



ภาพเรดาร์ตรวจอากาศ “สถานีสัตหีบ”  
ณ วันที่ 8 ตุลาคม 2561 เวลา 11.12 น.  
(ที่มา : กรมอุตุนิยมวิทยา)

สถานการณ์น้ำฝน

<p>WRF-ROMS (ThaiGeo), 24-Hour Precipitation, Thailand Model (3x3 km) 07-Oct-2018 19:00 to 08-Oct-2018 19:00 (Bangkok Time)</p> <p>Created by HAI initial date 07-Oct-2018 19:00 (Bangkok Time)</p>	<p>WRF-ROMS (ThaiGeo), 24-Hour Precipitation, Thailand Model (3x3 km) 08-Oct-2018 19:00 to 09-Oct-2018 19:00 (Bangkok Time)</p> <p>Created by HAI initial date 07-Oct-2018 19:00 (Bangkok Time)</p>
<p>แผนที่การคาดการณ์น้ำฝนวันที่ 8 ต.ค. 61</p>	<p>แผนที่การคาดการณ์น้ำฝนวันที่ 9 ต.ค. 61</p>
<p>WRF-ROMS (ThaiGeo), 24-Hour Precipitation, Thailand Model (3x3 km) 09-Oct-2018 19:00 to 10-Oct-2018 19:00 (Bangkok Time)</p> <p>Created by HAI initial date 07-Oct-2018 19:00 (Bangkok Time)</p>	<p>WRF-ROMS (ThaiGeo), 24-Hour Precipitation, Southeast Asia Model (9x9 km) 10-Oct-2018 19:00 to 11-Oct-2018 19:00 (Bangkok Time)</p> <p>Created by HAI initial date 07-Oct-2018 19:00 (Bangkok Time)</p>
<p>แผนที่การคาดการณ์น้ำฝนวันที่ 10 ต.ค. 61</p>	<p>แผนที่การคาดการณ์น้ำฝนวันที่ 11 ต.ค. 61</p>
<p>WRF-ROMS (ThaiGeo), 24-Hour Precipitation, Southeast Asia Model (9x9 km) 11-Oct-2018 19:00 to 12-Oct-2018 19:00 (Bangkok Time)</p> <p>Created by HAI initial date 07-Oct-2018 19:00 (Bangkok Time)</p>	<p>WRF-ROMS (ThaiGeo), 24-Hour Precipitation, Southeast Asia Model (9x9 km) 12-Oct-2018 19:00 to 13-Oct-2018 19:00 (Bangkok Time)</p> <p>Created by HAI initial date 07-Oct-2018 19:00 (Bangkok Time)</p>
<p>แผนที่การคาดการณ์น้ำฝนวันที่ 12 ต.ค. 61</p>	<p>แผนที่การคาดการณ์น้ำฝนวันที่ 13 ต.ค. 61</p>
<p>ที่มา : <a href="http://www.thaiwater.net">www.thaiwater.net</a></p>	
<p>ผลการคาดการณ์ปริมาณฝนล่วงหน้า</p>	

3) ข้อมูลปริมาณน้ำในลำน้ำ

สถานการณ์น้ำท่า (4 – 8 ต.ค. 2561 ที่มา: กรมชลประทาน เวลา 06.00 น.)

สถานี	อำเภอ	จังหวัด	ลุ่มน้ำ	ระดับตลิ่ง (ม.)	พฤษภาคม	ตุลาคม	เสาร์	อาทิตย์	จันทร์	แนว โน้ม (เพิ่ม/ ลด)
				ความจุ ลำน้ำ (ลบ.ม./วิ.)	4 ต.ค.	5 ต.ค.	6 ต.ค.	7 ต.ค.	8 ต.ค.	
Kgt.19A	พนัส นิคม	ชลบุรี	บางปะกง	4.8	1.81	1.79	1.81	1.89	1.90	เพิ่มขึ้น
				*	2.65	2.40	2.65	3.85	4.00	
Kgt.30	เทศบาล เมือง	ฉะเชิงเทรา	บางปะกง	1.70	0.12	0.22	0.50	0.89	1.12	เพิ่มขึ้น
				น้ำหนุ่น	*	*	*	*	*	
Ny.1B	เมือง	นครนายก	บางปะกง	8.81	4.56	4.41	4.48	5.04	5.56	เพิ่มขึ้น
				206	22.80	18.30	20.40	38.60	59.40	
Ny.3	บ้านนา	นครนายก	บางปะกง	6.26	3.71	3.78	3.70	3.73	3.75	เพิ่มขึ้น
				67.20	25.78	26.97	25.61	26.12	26.46	
Ny.4	เมือง	ปราจีนบุรี	บางปะกง	3.34	1.02	1.00	1.40	1.80	1.60	ลดลง
				185	12.60	12.00	26.00	46.00	35.00	
Ny.7	เมือง	นครนายก	บางปะกง	6.56	4.24	4.08	4.07	4.75	5.02	เพิ่มขึ้น
				*	73.20	60.60	59.90	119.00	146.20	
Kgt.1	เมือง	ปราจีนบุรี	ปราจีนบุรี	4.13	3.53	3.52	3.46	3.41	3.37	ลดลง
				774.00	654.00	652.00	640.00	630.00	622.30	
Kgt.3	กบินทร์ บุรี	ปราจีนบุรี	ปราจีนบุรี	10.20	7.98	7.76	7.54	7.51	7.46	ลดลง
				648.00	431.40	413.80	396.20	393.80	389.80	
Kgt.6	ศรีมหา โพธิ์	ปราจีนบุรี	ปราจีนบุรี	7.10	5.76	5.70	5.55	5.48	5.44	ลดลง
				-	*	*	*	*	*	
Kgt.9	เขา ฉกรรจ์	สระแก้ว	ปราจีนบุรี	10.00	4.30	4.30	5.29	4.51	4.32	ลดลง
				444.00	41.60	41.60	150.30	62.00	43.20	
Kgt.10	เมือง	สระแก้ว	ปราจีนบุรี	11.00	6.22	6.06	7.54	6.52	6.19	ลดลง
				300.00	44.80	32.20	121.80	74.00	42.20	
Kgt.13A	กบินทร์ บุรี	ปราจีนบุรี	ปราจีนบุรี	16.17	12.56	12.19	12.14	12.78	12.48	ลดลง
				417.20	223.50	205.00	202.50	234.50	219.50	
Kgt.14	นาดี	ปราจีนบุรี	ปราจีนบุรี	7.06	1.94	1.83	1.79	2.20	2.12	ลดลง
				313.00	6.40	5.30	4.90	9.00	8.20	

หมายเหตุ\* ไม่ได้รับข้อมูล

ข้อมูลระดับน้ำจากระบบตรวจวัดสภาพทางไกลอัตโนมัติลุ่มน้ำบางปะกง-ปราจีนบุรี กรมทรัพยากรน้ำ

**ข้อมูลระดับน้ำ** (6 – 8 ต.ค. 2561 ที่มา: กรมทรัพยากรน้ำ เวลา 07.00 น.)

สถานี	ตำบล	อำเภอ	จังหวัด	ลุ่มน้ำ	ระดับ ตลิ่ง (ต่ำสุด)	เสาร์	อาทิตย์	จันทร์	แนวโน้ม (เพิ่ม/ ลด)
						6 ต.ค.	7 ต.ค.	8 ต.ค.	
บ้านทุ่งยายชี	ท่าตะเกียบ	ท่าตะเกียบ	ฉะเชิงเทรา	บางปะกง	5.80	1.55	1.99	2.09	เพิ่มขึ้น
บ้านป่าชะ	ป่าชะ	บ้านนา	นครนายก	บางปะกง	5.50	3.23	3.23	3.23	ทรงตัว
บ้านท่าไผ่ป่า	วัดโบสถ์	เมือง	ปราจีนบุรี	ปราจีนบุรี	5.90	5.01	5.03	5.04	เพิ่มขึ้น
บ้านเก่าเขาฉกรรจ์	หนองหว้า	เขาฉกรรจ์	สระแก้ว	ปราจีนบุรี	8.60	4.91	4.91	4.91	ทรงตัว

ปริมาณน้ำในลำน้ำในพื้นที่ลุ่มน้ำบางปะกง-ปราจีนบุรี วันที่ 8 ตุลาคม 2561



สถานีเชิงสะพานฉะเชิงเทรา ต.หน้าเมือง อ.เมือง จ.ฉะเชิงเทรา  
(ลุ่มน้ำบางปะกง – แม่น้ำบางปะกง)

**4) สรุป**

- สถานการณ์น้ำในลุ่มน้ำบางปะกง อยู่ในภาวะปกติ (ระดับน้ำต่ำกว่าระดับตลิ่งต่ำสุด) และระดับน้ำในลำน้ำส่วนใหญ่มีแนวโน้มเพิ่มขึ้น
- สถานการณ์น้ำในลุ่มน้ำปราจีนบุรี อยู่ในภาวะปกติ (ระดับน้ำต่ำกว่าระดับตลิ่งต่ำสุด) และระดับน้ำในลำน้ำส่วนใหญ่มีแนวโน้มลดลง