

## รายงานสถานการณ์น้ำลุ่มน้ำปิง วันที่ 8 ตุลาคม 2561

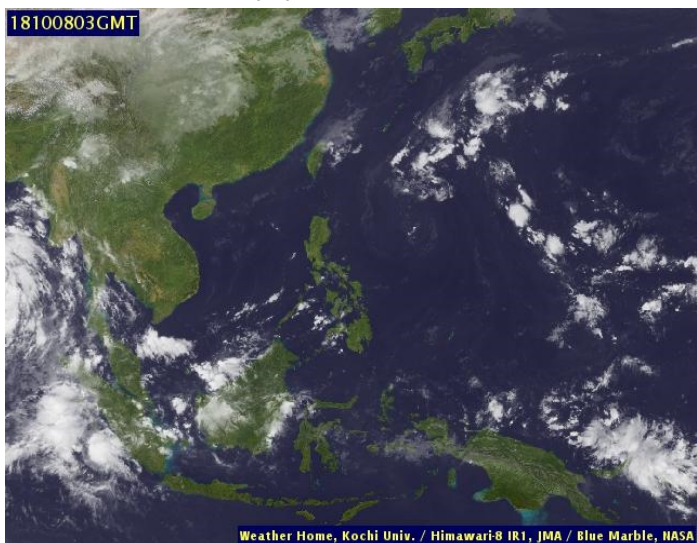
### 1) สภาพภูมิอากาศ (ที่มา : กรมอุตุนิยมวิทยา)

#### ลักษณะอากาศทั่วไป

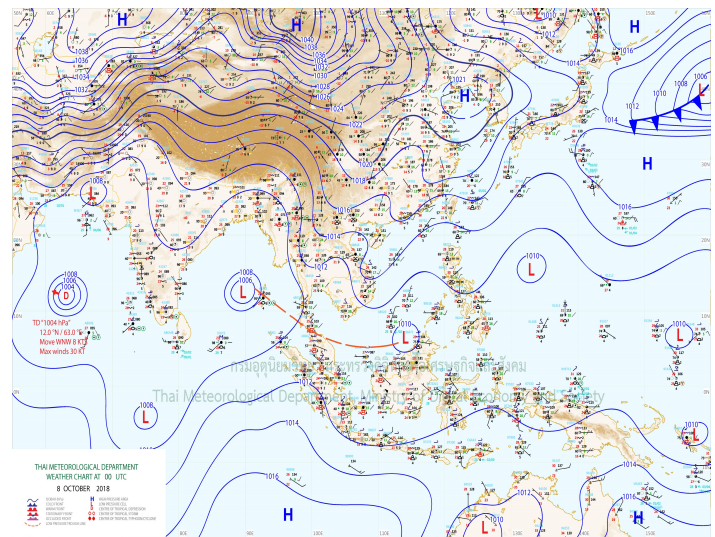
พยากรณ์อากาศ 24 ชั่วโมงข้างหน้า ภาคตะวันออก ภาคกลางตอนล่าง และภาคใต้ มีฝนตกต่อเนื่อง และมีฝนตกหนักบางแห่ง ขอให้ประชาชนบริเวณดังกล่าวระวังอันตรายจากฝนตกหนัก ซึ่งจะทำให้เกิดน้ำท่วมฉับพลัน น้ำป่าไหลหลาก และน้ำล้นตลิ่งได้ สำหรับภาคเหนือ ภาคตะวันออกเฉียงเหนือ และภาคกลางตอนบน มีฝนน้อย

#### สภาพอากาศภาคเหนือ ( เวลา 06:00 น.วันนี้ - 06:00 น.วันพรุ่งนี้ )

มีเมฆบางส่วน กับมีฝนฟ้าคะนอง ร้อยละ 10 ของพื้นที่ ส่วนมากบริเวณจังหวัดแม่ฮ่องสอน เชียงใหม่ ลำพูน และตาก อุณหภูมิต่ำสุด 22-25 องศาเซลเซียส อุณหภูมิสูงสุด 32-34 องศาเซลเซียส ลมตะวันออกเฉียงใต้ ความเร็ว 10-25 กม./ชม.



ภาพถ่ายดาวเทียม



แผนที่อากาศ

### 2) สรุปสถานการณ์ฝน

สรุปสถานการณ์ฝนในพื้นที่ลุ่มน้ำปิง จากข้อมูลตรวจวัดปริมาณน้ำฝนของสถานีโทรมาตร โครงการพัฒนาระบบพยากรณ์และเตือนภัยทรัพยากรน้ำ กรมทรัพยากรน้ำ สະสม 24 ชั่วโมง ระหว่างวันที่ 07 ตุลาคม 2561 เวลา 07:00 น. ถึง วันที่ 08 ตุลาคม 2561 เวลา 07:00 น.

และข้อมูลคาดการณ์ปริมาณน้ำฝนสะสม จากการประมวลผลข้อมูลภาพ NWP-WRF Model กรมอุตุนิยมวิทยา ดังแสดงในตาราง

| สถานีโทรมาตร                    | ที่ตั้ง                             | ปริมาณฝนตรวจวัดสะสม (ม.ม.) |       |          | ปริมาณฝนสะสมคาดการณ์ล่วงหน้า (ม.ม.) |          |       |
|---------------------------------|-------------------------------------|----------------------------|-------|----------|-------------------------------------|----------|-------|
|                                 |                                     | 3 วัน                      | 2 วัน | เมื่อวาน | วันนี้                              | พรุ่งนี้ | 3 วัน |
| 061503T น้ำแม่ต้นที่บ้านดอย     | ต.ยางเปียง อ.อมก๋อย จ.เชียงใหม่     | 0.00                       | 0.00  | 0.00     | 0.00                                | 0.00     | 0.00  |
| 062002T โรงเรียนบ้านโป่งน้ำร้อน | ต.โป่งน้ำร้อน อ.คลองลาน จ.กำแพงเพชร | 8.50                       | 0.00  | 0.00     | 0.00                                | 0.00     | 0.00  |
| 060813T โรงเรียนวัดขี้เม็น      | ต.ขี้เม็น อ.สะเมิง จ.เชียงใหม่      | 0.00                       | 0.00  | 0.00     | 0.00                                | 0.00     | 0.00  |
| 060710T โรงเรียนแม่ตะไคร้       | ต.แม่ทาเหนือ อ.แม่ออน จ.เชียงใหม่   | 0.50                       | 0.50  | 0.00     | 0.00                                | 0.00     | 0.00  |
| 060906T โรงเรียนบ้านนาทราย      | ต.นาทราย อ.ลี้ จ.ลำพูน              | 0.00                       | 0.00  | 0.00     | 0.00                                | 0.00     | 0.00  |
| 061902T โรงเรียนบ้านหนองกระทุ่ม | ต.โป่งแดง อ.เมือง จ.ตาก             | 1.00                       | 1.00  | 0.00     | 0.00                                | 0.00     | 0.00  |
| 061103T รพ.สต.บ้านแอ่นจัดสรร    | ต.บ้านแอ่น อ.ดอยเต่า จ.เชียงใหม่    | 0.00                       | 0.00  | 0.00     | 0.00                                | 0.00     | 0.00  |



# โครงการพัฒนาระบบพยากรณ์และเตือนภัยทรัพยากรน้ำ



ศูนย์ป้องกันวิกฤติน้ำ กรมทรัพยากรน้ำ กระทรวงทรัพยากรธรรมชาติและสิ่งแวดล้อม

180 ถนนพระรามที่ 6 ซอย 34 แขวงสามเสนใน เขตพญาไท กรุงเทพมหานคร 10400 โทรศัพท์ 0 2271 6000

<http://tele-pwps.dwr.go.th>

## รายงานสถานการณ์น้ำลุ่มน้ำปิง วันที่ 8 ตุลาคม 2561

| สถานีโทรมาตร                    | ที่ตั้ง                              | ปริมาณฝนตรวจวัดสะสม (ม.ม.) |       |          | ปริมาณฝนสะสมคาดการณ์ล่วงหน้า (ม.ม.) |          |       |
|---------------------------------|--------------------------------------|----------------------------|-------|----------|-------------------------------------|----------|-------|
|                                 |                                      | 3 วัน                      | 2 วัน | เมื่อวาน | วันนี้                              | พรุ่งนี้ | 3 วัน |
| 060814T น้ำแม่ขานที่บ้านท่าโป่ง | ต.บ้านแม อ.สันป่าตอง จ.เชียงใหม่     | 0.00                       | 0.00  | 0.00     | 0.00                                | 0.00     | 0.00  |
| 060711T โรงเรียนวัดห้วยแก้ว     | ต.ห้วยแก้ว อ.แม่ออน จ.เชียงใหม่      | 6.00                       | 6.00  | 2.00     | 0.00                                | 0.00     | 0.00  |
| 060907T โรงเรียนบ้านปางแม่ลอบ   | ต.ท่าแม่ลอบ อ.แม่ทา จ.ลำพูน          | 0.00                       | 0.00  | 0.00     | 0.00                                | 0.00     | 0.00  |
| 060205T โรงเรียนบ้านทุ่งข้าวพวง | ต.ทุ่งข้าวพวง อ.เชียงดาว จ.เชียงใหม่ | 1.50                       | 0.00  | 0.00     | 0.00                                | 0.00     | 0.00  |
| 060306T โรงเรียนพร้าวบูรพา      | ต.เวียง อ.พร้าว จ.เชียงใหม่          | 0.00                       | 0.00  | 0.00     | 0.00                                | 0.00     | 0.00  |
| 061207T โรงเรียนบ้านแม่นาจร     | ต.แม่นาจร อ.แม่แจ่ม จ.เชียงใหม่      | 0.00                       | 0.00  | 0.00     | 0.00                                | 0.00     | 0.00  |
| 061206T น้ำแม่แจ่มที่บ้านทัพ    | ต.ท่าผา อ.แม่แจ่ม จ.เชียงใหม่        | 0.00                       | 0.00  | 0.00     | 0.00                                | 0.00     | 0.00  |

\*\*หมายเหตุ : ปริมาณฝนสะสมคาดการณ์ ได้จากการประมวลผลและคำนวณข้อมูลจาก NWP-WRF Model กรมอุตุนิยมวิทยา\*\*

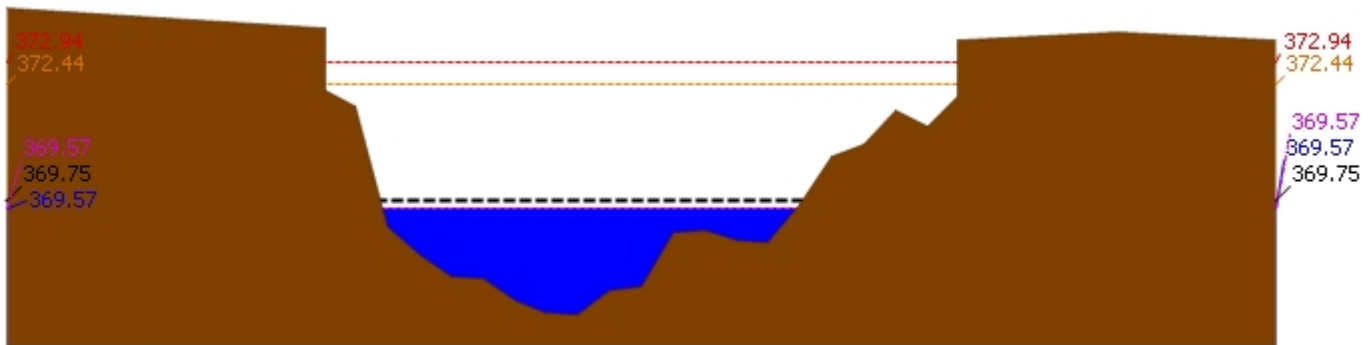
### 3) สรุประดับน้ำรายวัน

สรุปสถานการณ์น้ำในพื้นที่ลุ่มน้ำปิง จากข้อมูลตรวจวัดระดับน้ำของสถานีโทรมาตรโครงการพัฒนาระบบพยากรณ์และเตือนภัยทรัพยากรน้ำ กรมทรัพยากรน้ำ ณ เวลา 07:00 น. ของวันที่ 08 ตุลาคม 2561 และข้อมูลระดับน้ำคาดการณ์จากแบบจำลองทางคณิตศาสตร์ ดังแสดงในตาราง

| สถานีโทรมาตร                           | ที่ตั้ง                            | ระดับเตือนภัย | ระดับน้ำตรวจวัด (ม.รทก) |        | ระดับน้ำคาดการณ์ล่วงหน้า |       |       |         |
|--|------------------------------------|---------------|-------------------------|--------|--------------------------|-------|-------|---------|
|  |                                    |               | เมื่อวาน                | วันนี้ | 1 วัน                    | 2 วัน | 3 วัน | แนวโน้ม |
| 060109T แม่น้ำปิงที่บ้านสบอ้อ          | ต.แม่ระ อ.เชียงดาว จ.เชียงใหม่     | 372.444       | 369.75                  | 369.57 |                          |       |       |         |
| 060905T น้ำแม่ลี้ที่อำเภอลี้           | ต.ลี้ อ.ลี้ จ.ลำพูน                | 468.686       | 463.21                  | 463.13 |                          |       |       |         |
| 061503T น้ำแม่ต้นที่บ้านดอย            | ต.ยางเปียง อ.อมก๋อย จ.เชียงใหม่    | 792.425       | 788.43                  | 788.38 |                          |       |       |         |
| 061401T น้ำแม่หาดที่บ้านโป่งทุ่ง       | ต.โป่งทุ่ง อ.ดอยเต่า จ.เชียงใหม่   | 313.195       | 309.50                  | 309.50 |                          |       |       |         |
| 061901T คลองแม่ระกาที่บ้านวังชะโอน     | ต.ท่าไม้ อ.พรานกระต่าย จ.กำแพงเพชร | 92.706        | 91.83                   | 91.79  |                          |       |       |         |
| 061701T ห้วยแม่ท้อที่อำเภอเมืองตาก     | ต.แม่ท้อ อ.เมืองตาก จ.ตาก          | 109.236       | 106.33                  | 106.23 |                          |       |       |         |
| 061801T คลองวังเจ้าที่บ้านคลองลึก      | ต.เชียงทอง อ.วังเจ้า จ.ตาก         | 114.159       | 109.99                  | 109.96 |                          |       |       |         |
| 062001T คลองสวนหมากที่บ้านน้ำไทรง      | ต.ท่าขุนราม อ.เมือง จ.กำแพงเพชร    | 83.383        | 80.75                   | 80.51  |                          |       |       |         |
| 060110T แม่น้ำปิงที่บ้านบางแก้ว        | ต.บางแก้ว อ.บรรพตพิสัย จ.นครสวรรค์ | 40.374        | 37.23                   | 37.52  | 37.40                    | 37.31 | 37.26 | คงที่   |
| 060111T แม่น้ำปิงที่บ้านปากร่องห้วยจี่ | ต.ตากออก อ.บ้านตาก จ.ตาก           | 119.165       | 118.09                  | 117.95 |                          |       |       |         |
| 060305T น้ำแม่จัดที่บ้านโป่งบัวบาน     | ต.แม่บึง อ.พร้าว จ.เชียงใหม่       | 401.724       | 397.01                  | 396.95 |                          |       |       |         |
| 060814T น้ำแม่ขานที่บ้านท่าโป่ง        | ต.บ้านแม อ.สันป่าตอง จ.เชียงใหม่   | 312.826       | 308.38                  | 308.32 |                          |       |       |         |
| 061206T น้ำแม่แจ่มที่บ้านทัพ           | ต.ท่าผา อ.แม่แจ่ม จ.เชียงใหม่      | 470.269       | 467.78                  | 467.72 |                          |       |       |         |
| 060709T น้ำแม่กวงที่ลำพูน              | ต.เวียงยอง อ.เมือง จ.ลำพูน         | 294.671       | 291.71                  | 291.45 |                          |       |       |         |

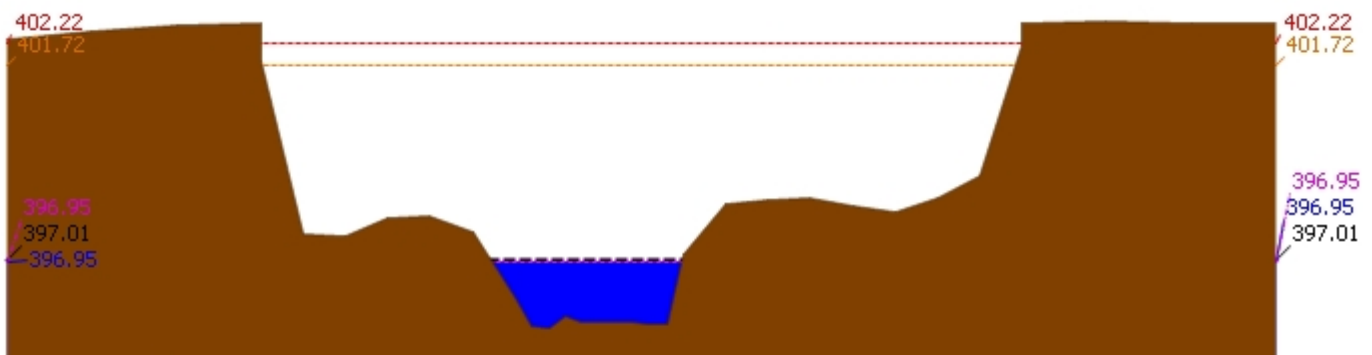
## รายงานสถานการณ์น้ำลุ่มน้ำปิง วันที่ 8 ตุลาคม 2561

### 3.1) ระดับน้ำในลำน้ำ



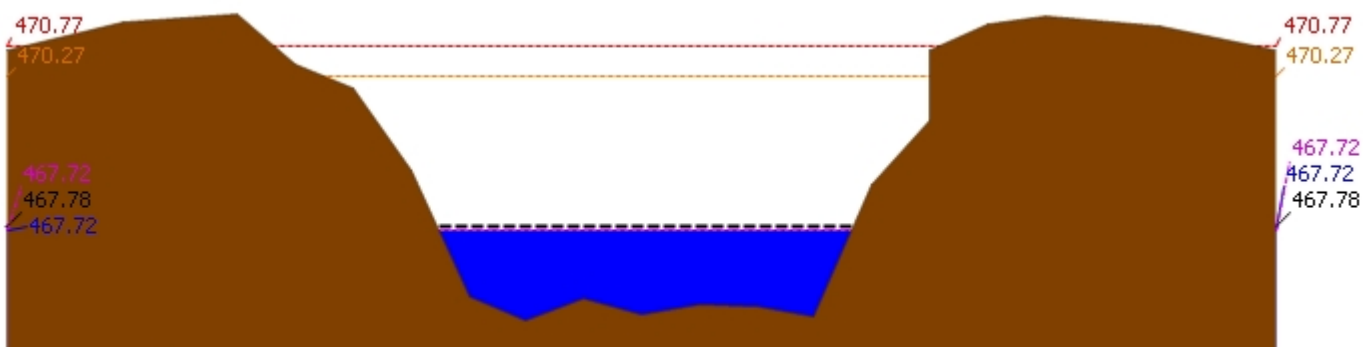
▲ ระดับปัจจุบัน ---- ระดับวิกฤติ --- ระดับเฟิาจะวัง ----- เมื่อกาน 7:00 น. - - - - - คาดการล้งหน้า 1 วัน

สถานี 060109T แม่น้ำปิงที่บ้านสบอ้อ ต.แม่บะ อ.เชียงดาว จ.เชียงใหม่ ระดับน้ำ 369.57 ม.รทก.



▲ ระดับปัจจุบัน ---- ระดับวิกฤติ --- ระดับเฟิาจะวัง ----- เมื่อกาน 7:00 น. - - - - - คาดการล้งหน้า 1 วัน

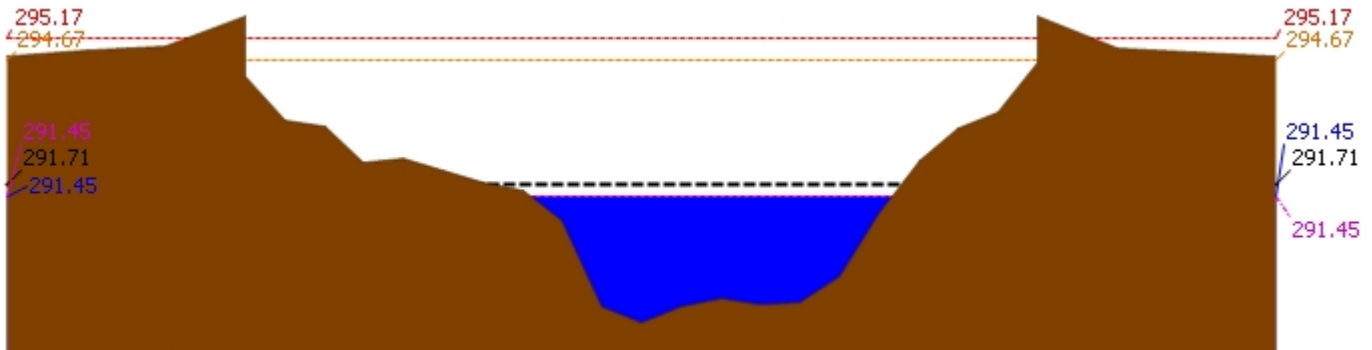
สถานี 060305T น้ำแม่จัดที่บ้านโป่งบัวบาน ต.แม่ปึง อ.พร้าว จ.เชียงใหม่ ระดับน้ำ 396.95 ม.รทก.



▲ ระดับปัจจุบัน ---- ระดับวิกฤติ --- ระดับเฟิาจะวัง ----- เมื่อกาน 7:00 น. - - - - - คาดการล้งหน้า 1 วัน

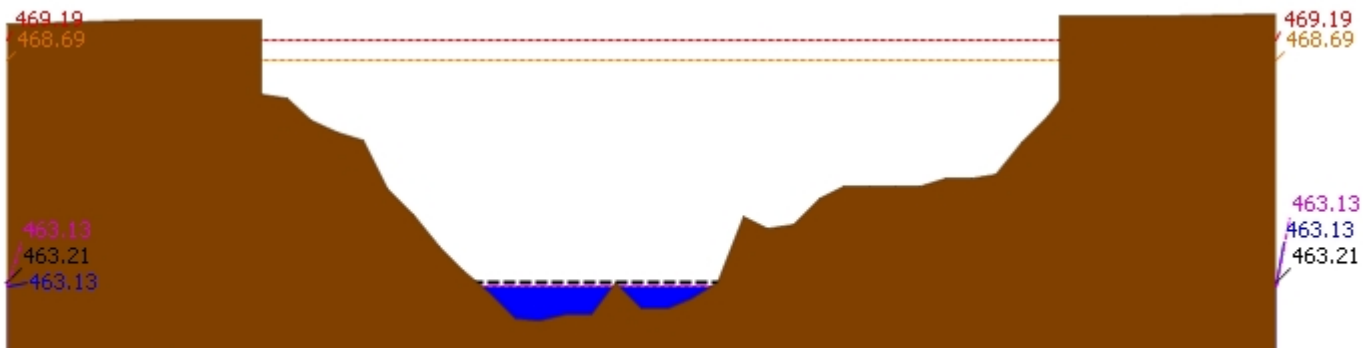
สถานี 061206T น้ำแม่แจ่มที่บ้านทัพ ต.ท่าผา อ.แม่แจ่ม จ.เชียงใหม่ ระดับน้ำ 467.72 ม.รทก.

## รายงานสถานการณ์น้ำลุ่มน้ำปิง วันที่ 8 ตุลาคม 2561



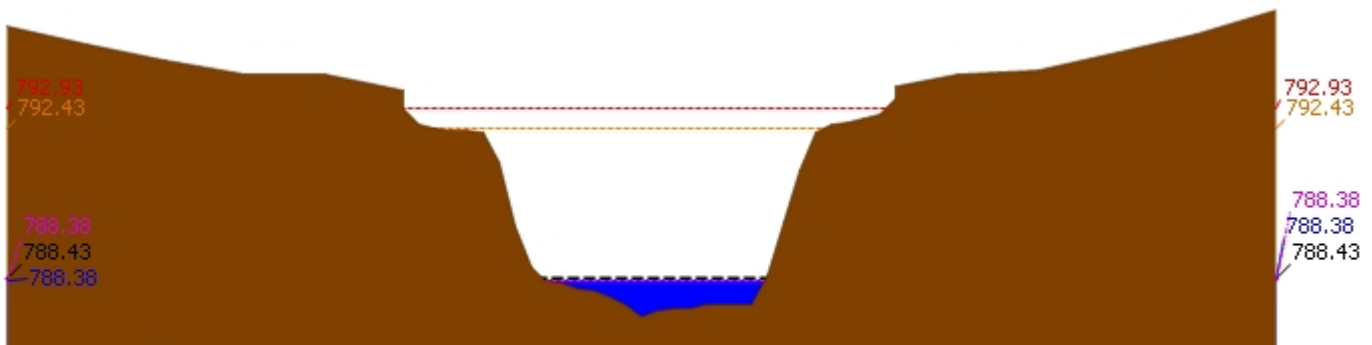
▲ ระดับปัจจุบัน --- ระดับวิกฤติ --- ระดับเฟิาระวัง ---- เมื่อวาน 7:00 น. - - - - - คาดการล้วงหน้า 1 วัน

สถานี 060709T น้ำแม่กวงที่ลำพูน ต.เวียงยอง อ.เมือง จ.ลำพูน ระดับน้ำ 291.45 ม.รทก.



▲ ระดับปัจจุบัน --- ระดับวิกฤติ --- ระดับเฟิาระวัง ---- เมื่อวาน 7:00 น. - - - - - คาดการล้วงหน้า 1 วัน

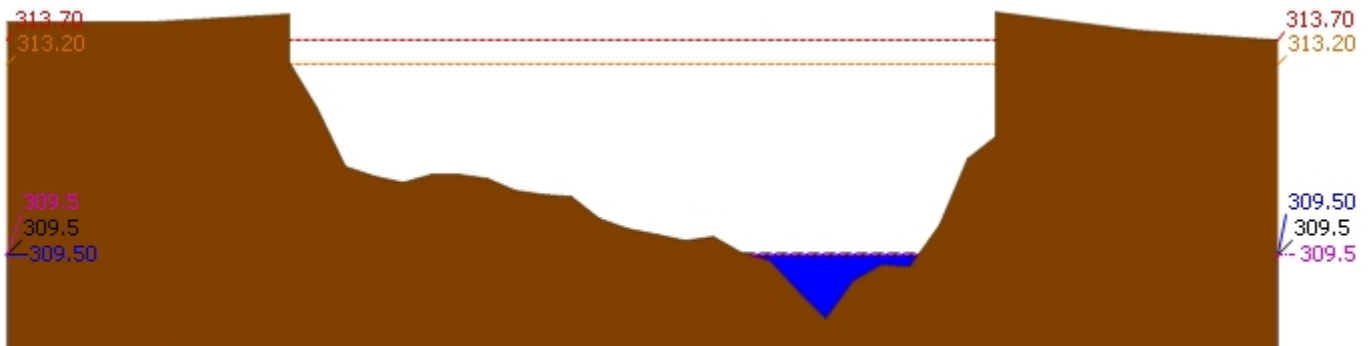
สถานี 060905T น้ำแม่ลีที่อำเภอลี ต.ลี อ.ลี จ.ลำพูน ระดับน้ำ 463.13 ม.รทก.



▲ ระดับปัจจุบัน --- ระดับวิกฤติ --- ระดับเฟิาระวัง ---- เมื่อวาน 7:00 น. - - - - - คาดการล้วงหน้า 1 วัน

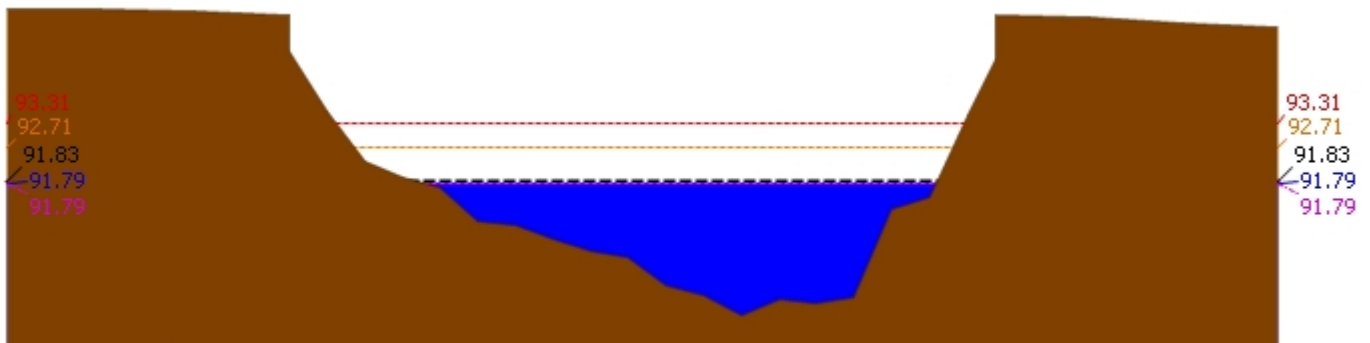
สถานี 061503T น้ำแม่ต้นที่บ้านคอย ต.ยางเปียง อ.อมก๋อย จ.เชียงใหม่ ระดับน้ำ 788.38 ม.รทก.

## รายงานสถานการณ์น้ำลุ่มน้ำปิง วันที่ 8 ตุลาคม 2561



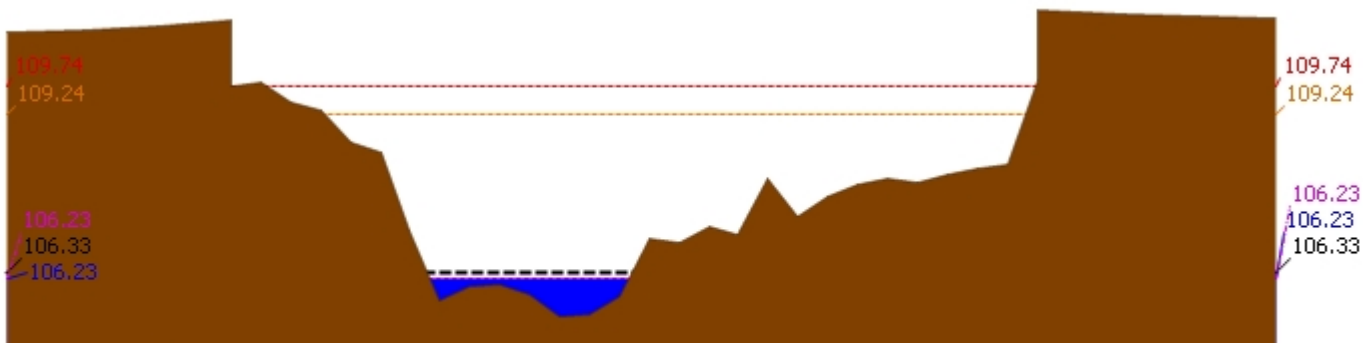
▲ ระดับปัจจุบัน --- ระดับวิกฤติ --- ระดับฝายระวัง ---- เมื่อวาน 7:00 น. - - - - - คาดการณ์ล่วงหน้า 1 วัน

สถานี 061401T น้ำแม่หาดที่บ้านโป่งทุ่ง ต.โป่งทุ่ง อ.คอยเต่า จ.เชียงใหม่ ระดับน้ำ 309.50 ม.รทก.



▲ ระดับปัจจุบัน --- ระดับวิกฤติ --- ระดับฝายระวัง ---- เมื่อวาน 7:00 น. - - - - - คาดการณ์ล่วงหน้า 1 วัน

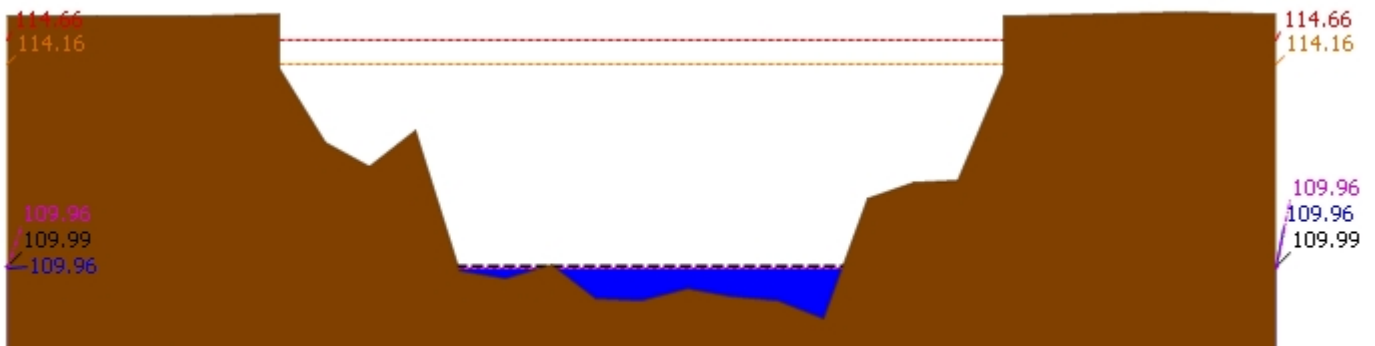
สถานี 061901T คลองแม่ระกาที่บ้านวังชะโอน ต.ท่าไม้ อ.พรานกระต่าย จ.กำแพงเพชร ระดับน้ำ 91.79 ม.รทก.



▲ ระดับปัจจุบัน --- ระดับวิกฤติ --- ระดับฝายระวัง ---- เมื่อวาน 7:00 น. - - - - - คาดการณ์ล่วงหน้า 1 วัน

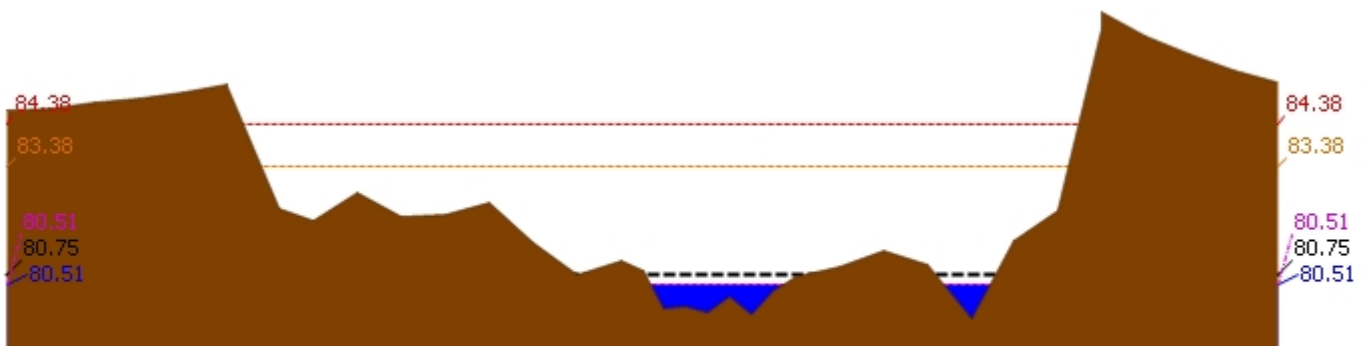
สถานี 061701T ห้วยแม่ท้อที่อำเภอเมืองตาก ต.แม่ท้อ อ.เมืองตาก จ.ตาก ระดับน้ำ 106.23 ม.รทก.

## รายงานสถานการณ์น้ำลุ่มน้ำปิง วันที่ 8 ตุลาคม 2561



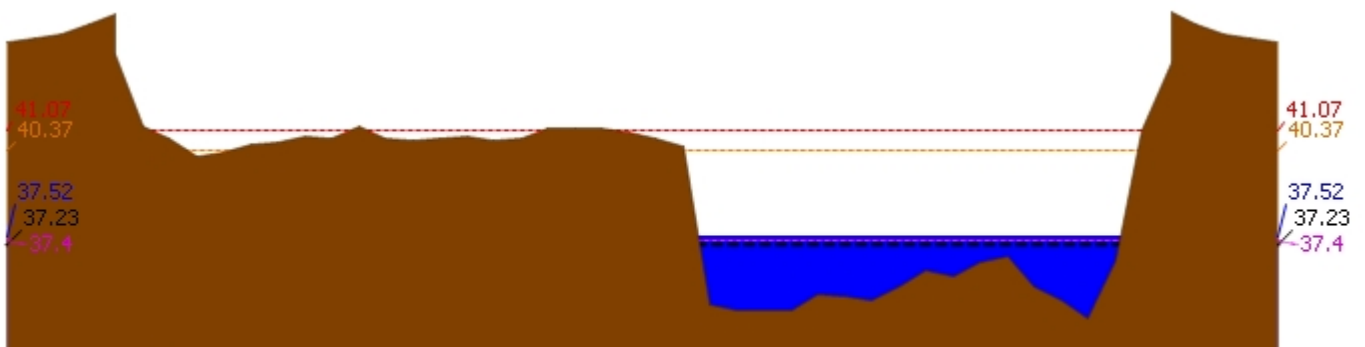
▲ ระดับปัจจุบัน --- ระดับวิกฤติ --- ระดับฝายระวัง ---- เมื่อกวาน 7:00 น. -.-.- คาคการลลวงหน้า 1 วัน

สถานี 061801T คลองวังเจ้าที่บ้านคลองลึก ต.เชียงทอง อ.วังเจ้า จ.ตาก ระดับน้ำ 109.96 ม.รทก.



▲ ระดับปัจจุบัน --- ระดับวิกฤติ --- ระดับฝายระวัง ---- เมื่อกวาน 7:00 น. -.-.- คาคการลลวงหน้า 1 วัน

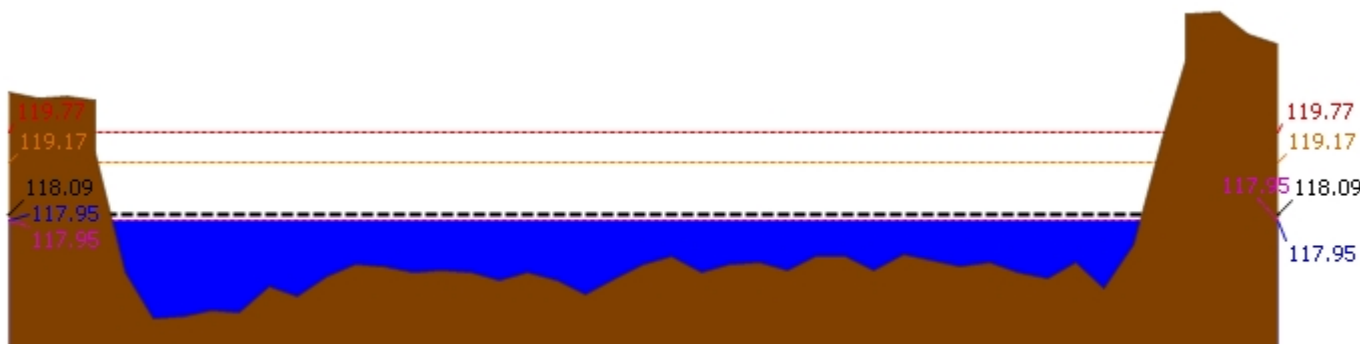
สถานี 062001T คลองสวนหมากที่บ้านน้ำไทรง ต.ท่าขุนราม อ.เมือง จ.กำแพงเพชร ระดับน้ำ 80.51 ม.รทก.



▲ ระดับปัจจุบัน --- ระดับวิกฤติ --- ระดับฝายระวัง ---- เมื่อกวาน 7:00 น. -.-.- คาคการลลวงหน้า 1 วัน

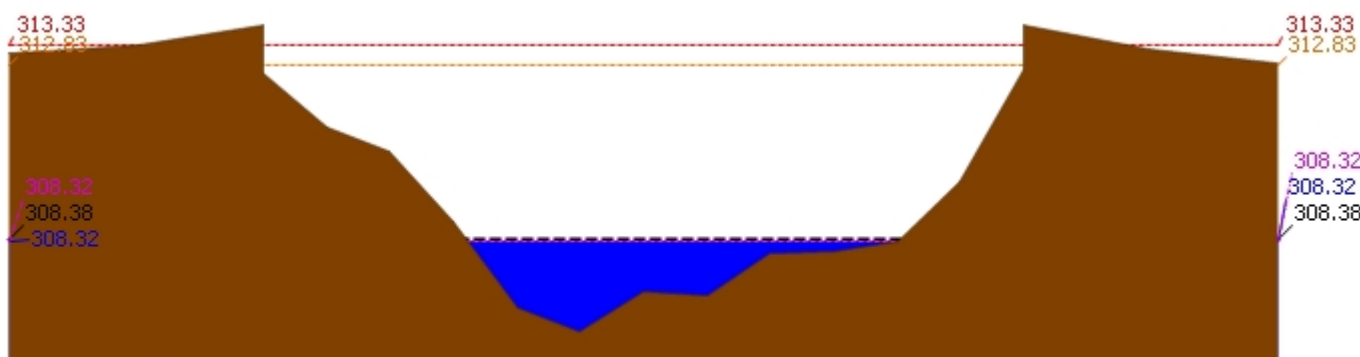
สถานี 060110T แม่น้ำปิงที่บ้านบางแก้ว ต.บางแก้ว อ.บรรพตพิสัย จ.นครสวรรค์ ระดับน้ำ 37.52 ม.รทก.

## รายงานสถานการณ์น้ำลุ่มน้ำปิง วันที่ 8 ตุลาคม 2561



▲ ระดับปัจจุบัน --- ระดับวิกฤติ --- ระดับเฟิาระวัง ---- เมื่อกาน 7:00 น. - - - - คาคการล้วงหน้า 1 วัน

สถานี 060111T แม่น้ำปิงที่บ้านปากร่องห้วยจี่ ต.ตากออก อ.บ้านตาก จ.ตาก ระดับน้ำ 117.95 ม.รทก.



▲ ระดับปัจจุบัน --- ระดับวิกฤติ --- ระดับเฟิาระวัง ---- เมื่อกาน 7:00 น. - - - - คาคการล้วงหน้า 1 วัน

สถานี 060814T น้ำแม่ขานที่บ้านท่าโป่ง ต.บ้านแม อ.สันป่าตอง จ.เชียงใหม่ ระดับน้ำ 308.32 ม.รทก.

### 3.2) ภาพสถานการณ์น้ำจากกล้อง CCTV



แม่น้ำปิงที่บ้านปากร่องห้วยจี่ ต.ตากออก อ.บ้านตาก จ.ตาก

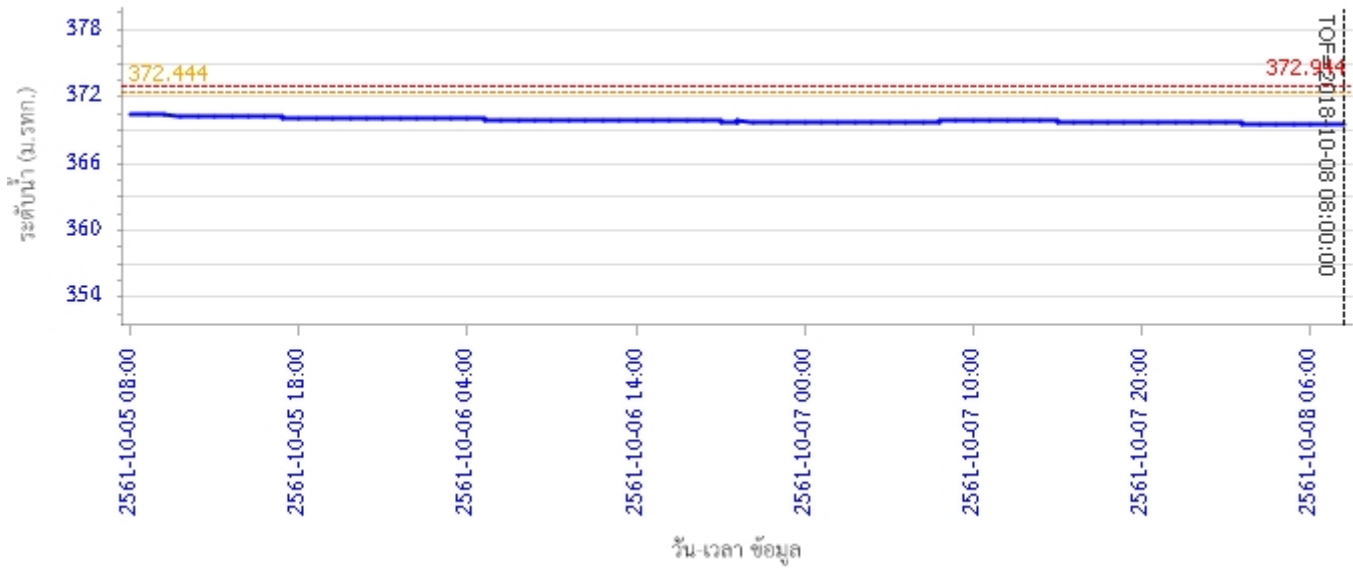


แม่น้ำปิงที่บ้านบางแกว่ ต.บางแกว่ อ.บรรพตพิสัย จ.นครสวรรค์

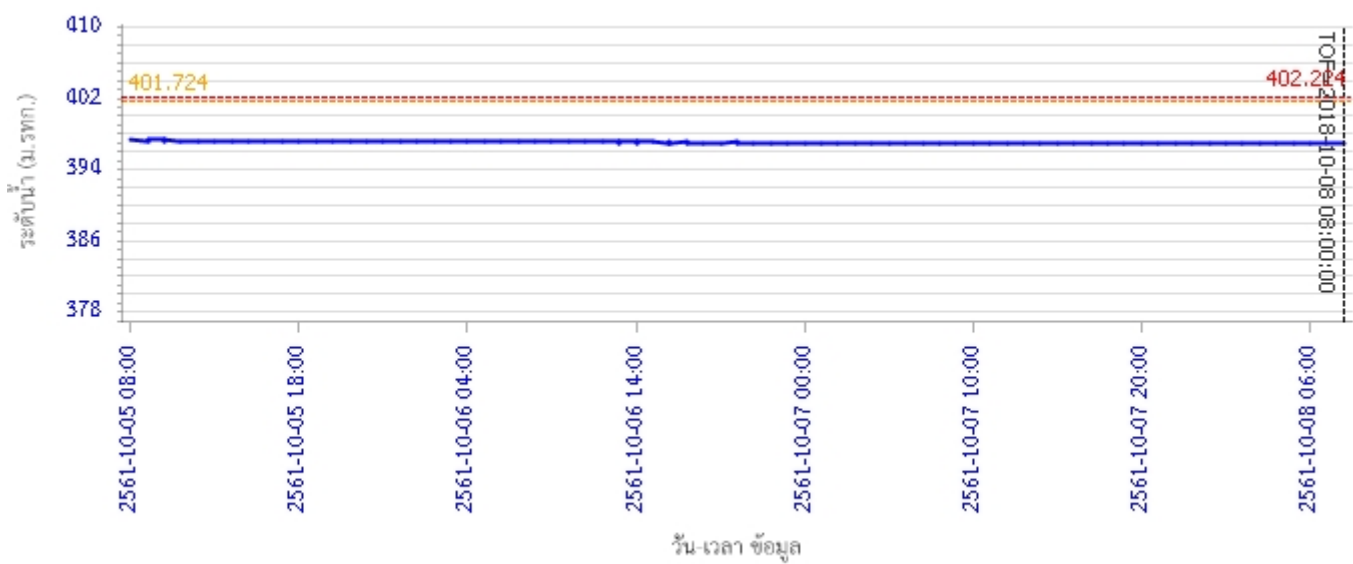
### 4) ผลการวิเคราะห์สถานการณ์น้ำ

## รายงานสถานการณ์น้ำลุ่มน้ำปิง วันที่ 8 ตุลาคม 2561

ผลการคำนวณระดับน้ำ สถานี 060109T แม่น้ำปิงที่บ้านสบฮ้อ ต.แม่ปะ อ.เชียงดาว จ.เชียงใหม่



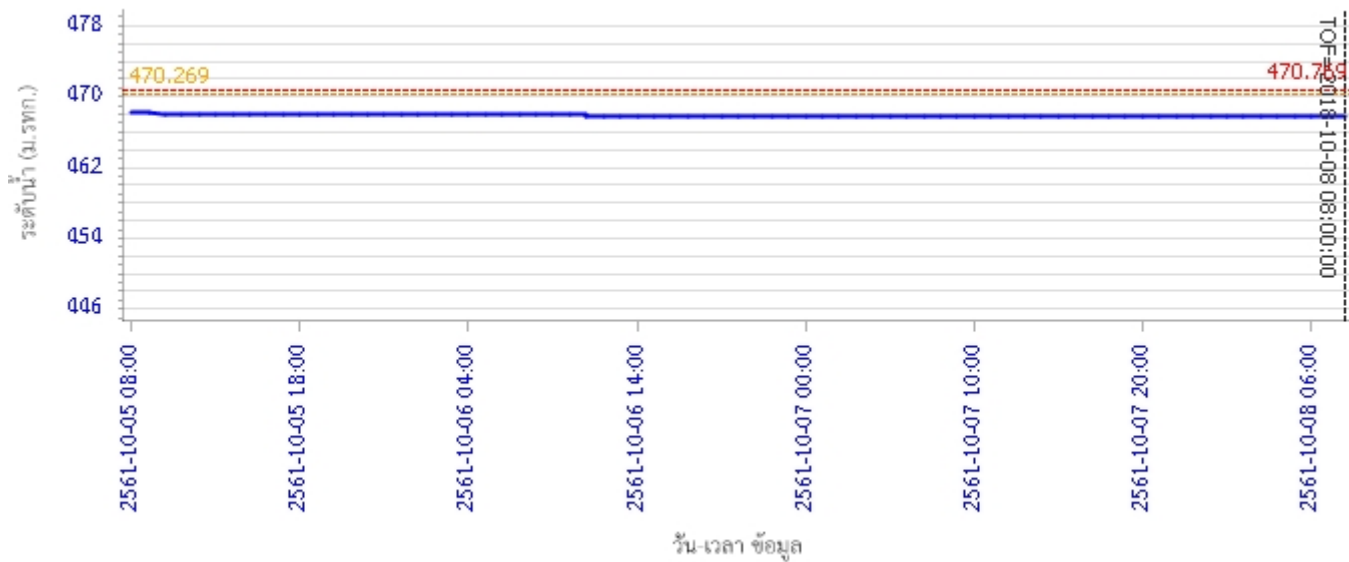
ผลการคำนวณระดับน้ำ สถานี 060305T น้ำแม่จืดที่บ้านโป่งบัวบาน ต.แม่ป๋อง อ.พร้าว จ.เชียงใหม่



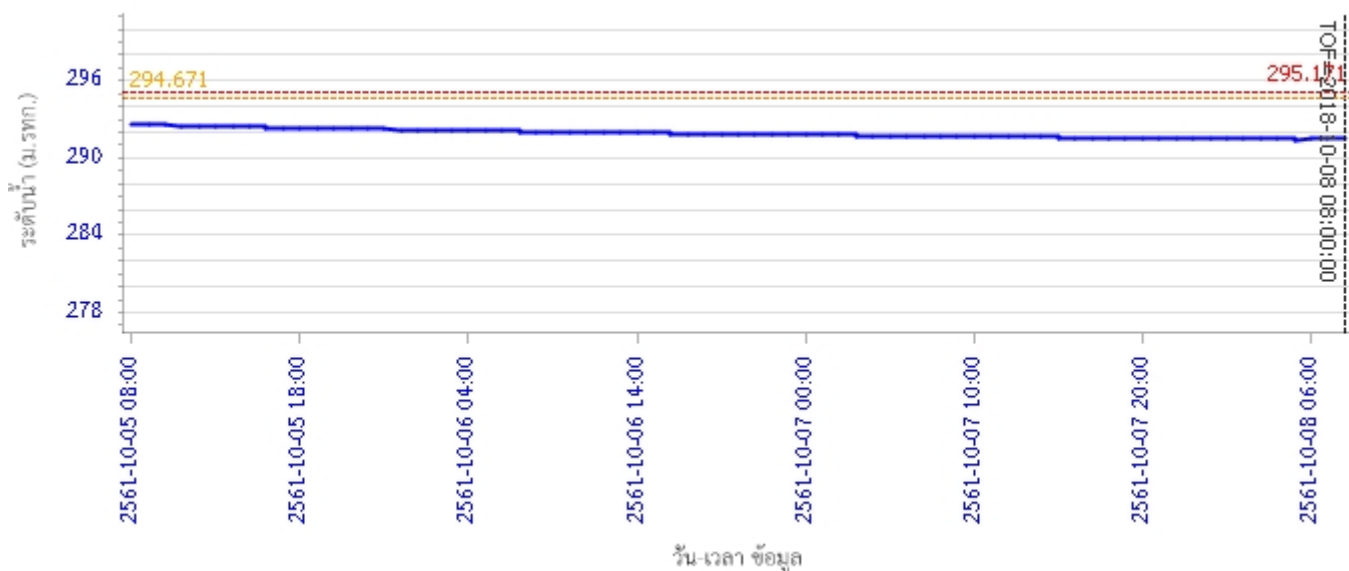


## รายงานสถานการณ์น้ำลุ่มน้ำปิง วันที่ 8 ตุลาคม 2561

ผลการคำนวณระดับน้ำ สถานี 061206T น้ำแม่แจ่มที่บ้านทัพ ต.ท่าผา อ.แม่แจ่ม จ.เชียงใหม่

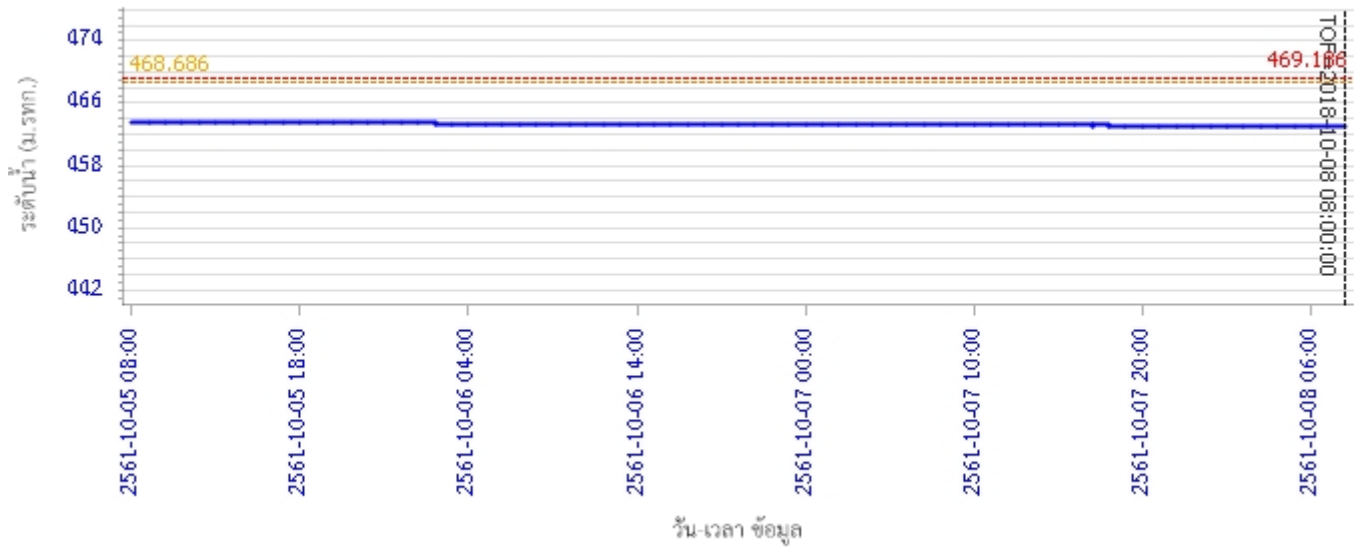


ผลการคำนวณระดับน้ำ สถานี 060709T น้ำแม่กวงที่ลำพูน ต.เวียงยอง อ.เมือง จ.ลำพูน

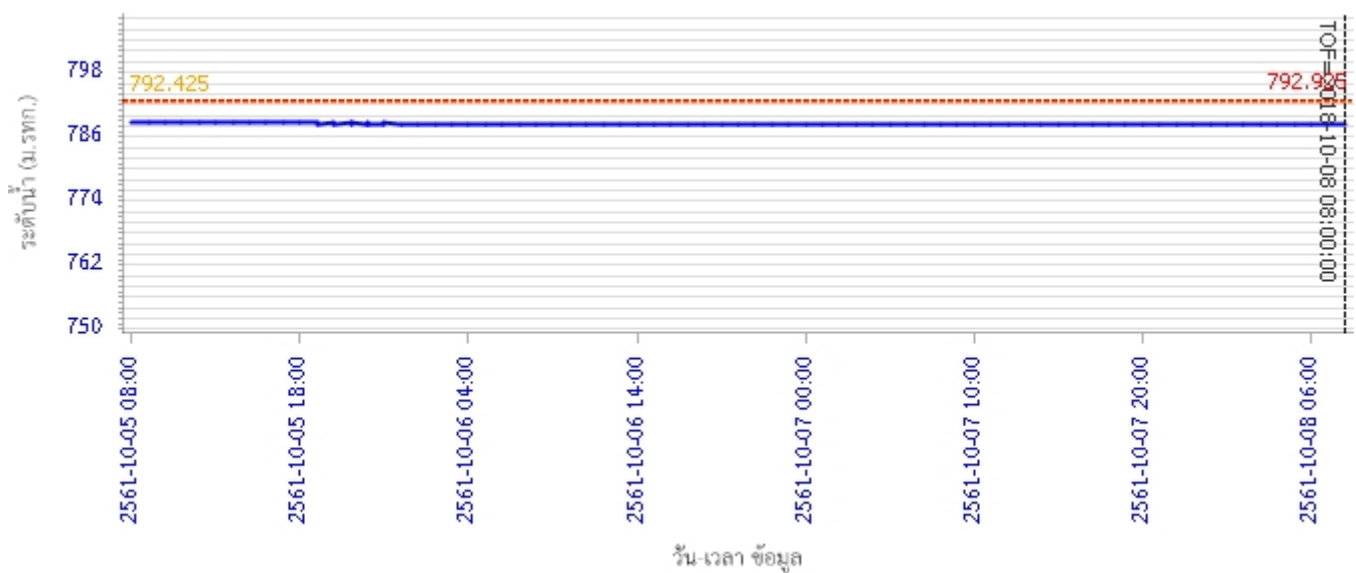


## รายงานสถานการณ์น้ำลุ่มน้ำปิง วันที่ 8 ตุลาคม 2561

ผลการคำนวณระดับน้ำ สถานี 060905T น้ำแม่สีที่อำเภอสี ค.สี อ.สี จ.ลำพูน

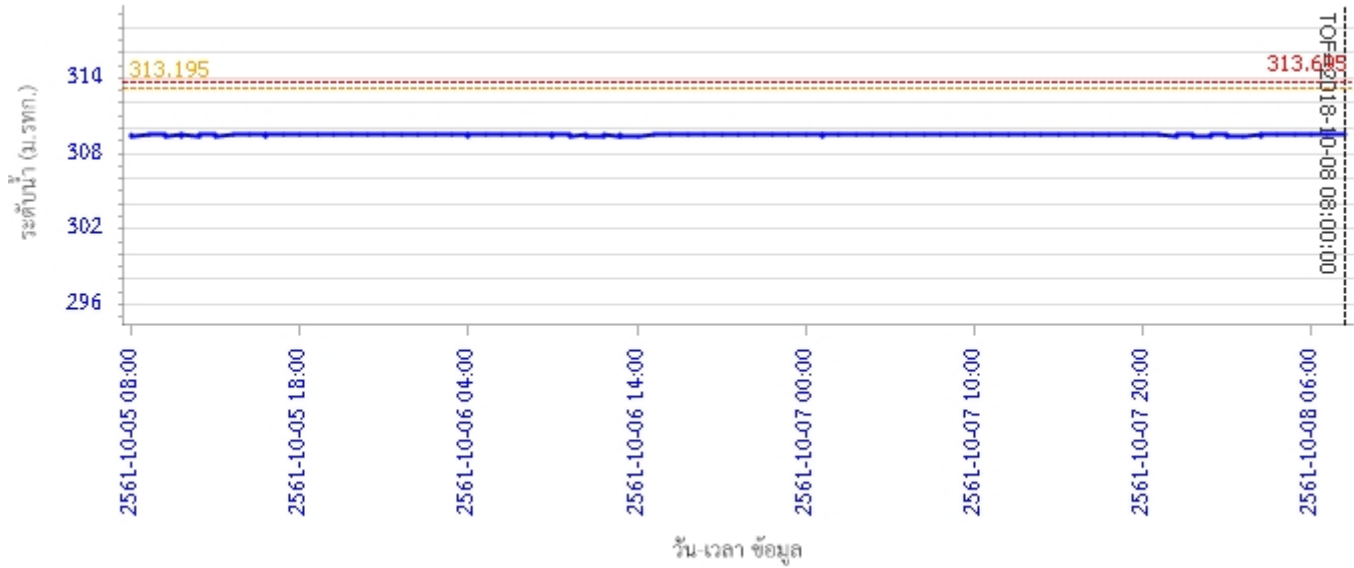


ผลการคำนวณระดับน้ำ สถานี 061503T น้ำแม่ตั้นที่บ้านคอย ต.ยางเบียง อ.อมก๋อย จ.เชียงใหม่

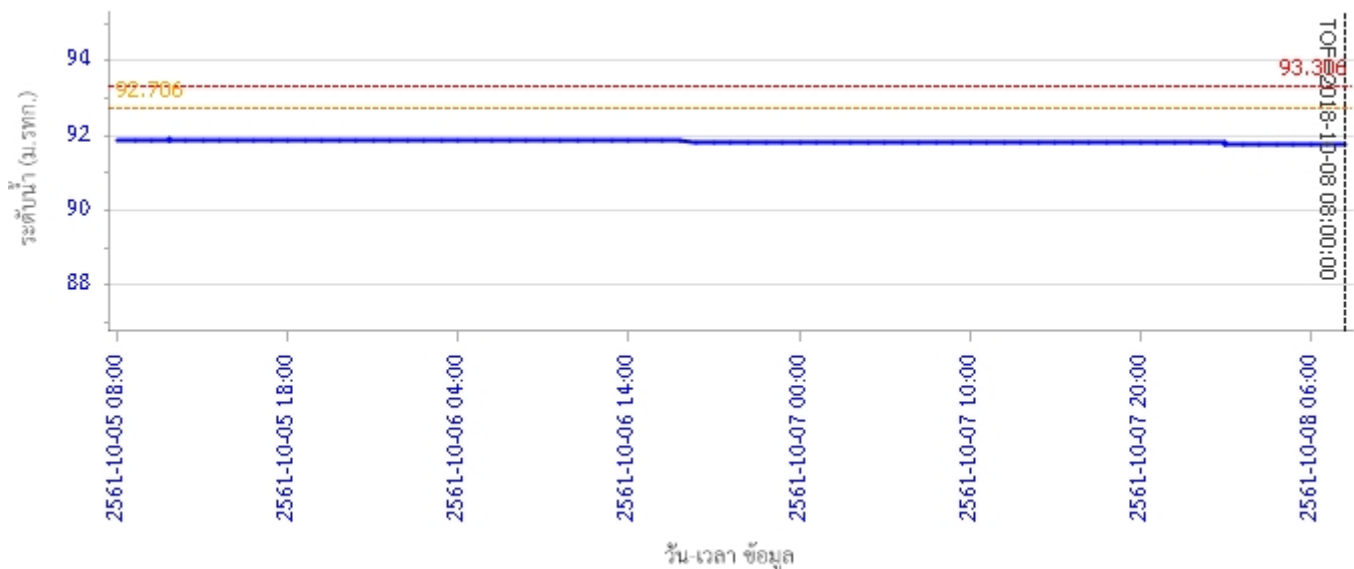


## รายงานสถานการณ์น้ำลุ่มน้ำปิง วันที่ 8 ตุลาคม 2561

ผลการคำนวณระดับน้ำ สถานี 061401T น้ำแม่หาดที่บ้านโป่งทุ่ง ต.โป่งทุ่ง อ.คอยเต่า จ.เชียงใหม่

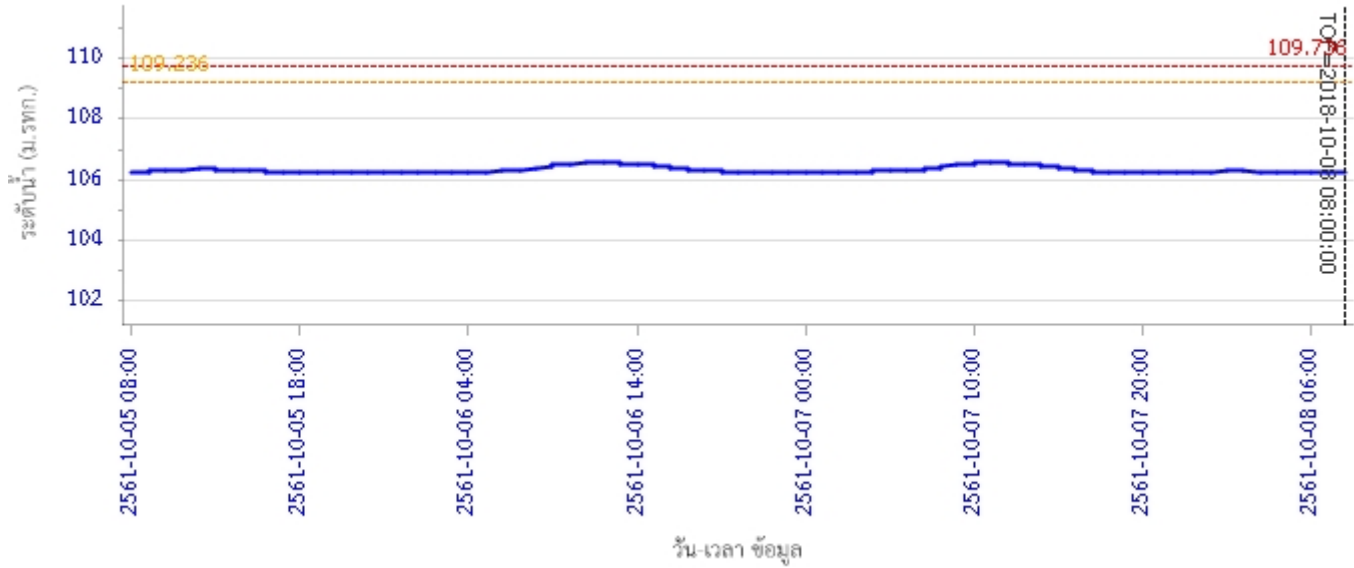


ผลการคำนวณระดับน้ำ สถานี 061901T คลองแม่ระกาที่บ้านวังชะโอน ต.ท่าไม้ อ.พรานกระต่าย จ.กำแพงเพชร

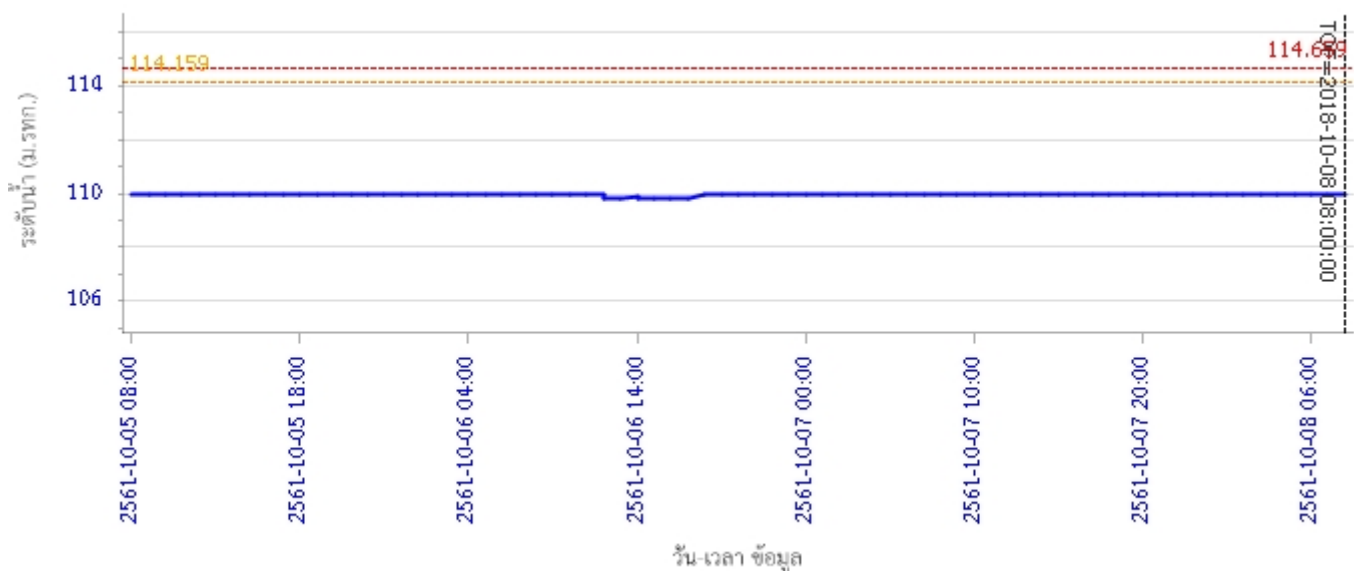


## รายงานสถานการณ์น้ำลุ่มน้ำปิง วันที่ 8 ตุลาคม 2561

ผลการคำนวณระดับน้ำ สถานี 061701T ห้วยแม่ท้อที่อำเภอเมืองตาก ต.แม่ท้อ อ.เมืองตาก จ.ตาก

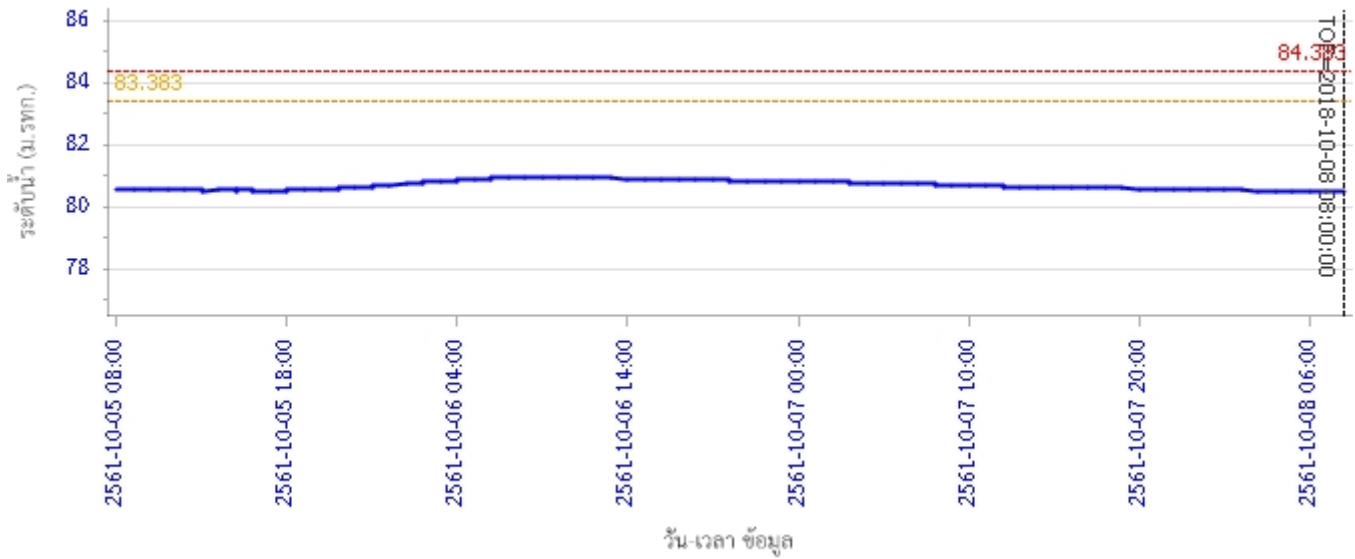


ผลการคำนวณระดับน้ำ สถานี 061801T คลองวังเจ้าที่บ้านคลองลึก ต.เชียงทอง อ.วังเจ้า จ.ตาก

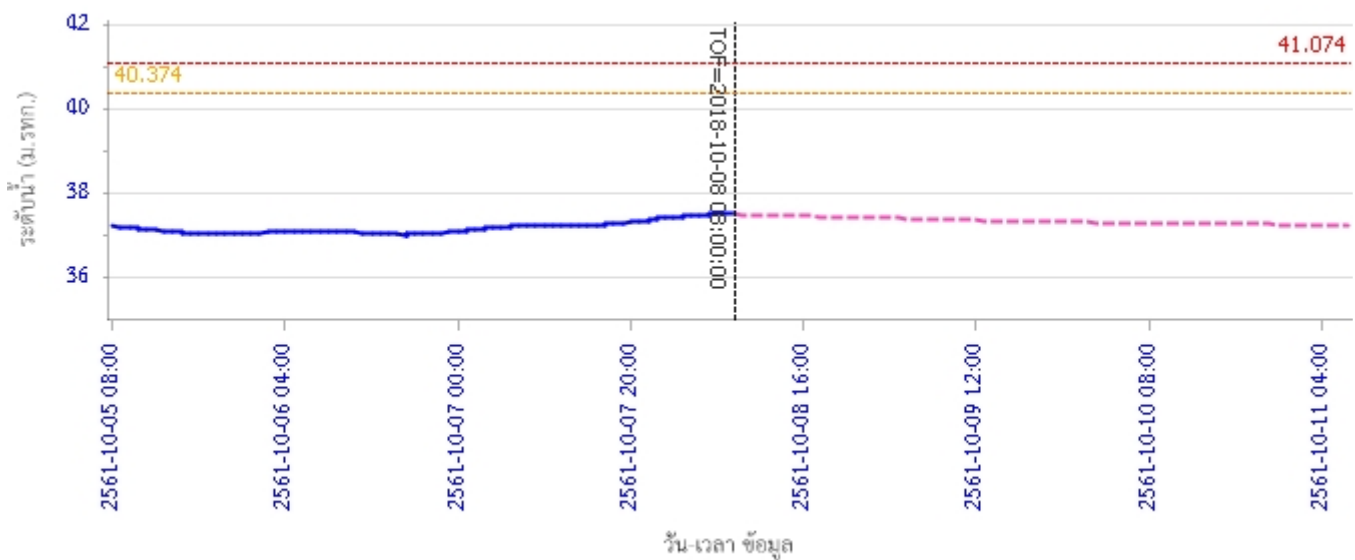


## รายงานสถานการณ์น้ำลุ่มน้ำปิง วันที่ 8 ตุลาคม 2561

ผลการคำนวณระดับน้ำ สถานี 062001T คลองสวนหมากที่บ้านน้ำไทรงาม อ.เมือง จ.กำแพงเพชร

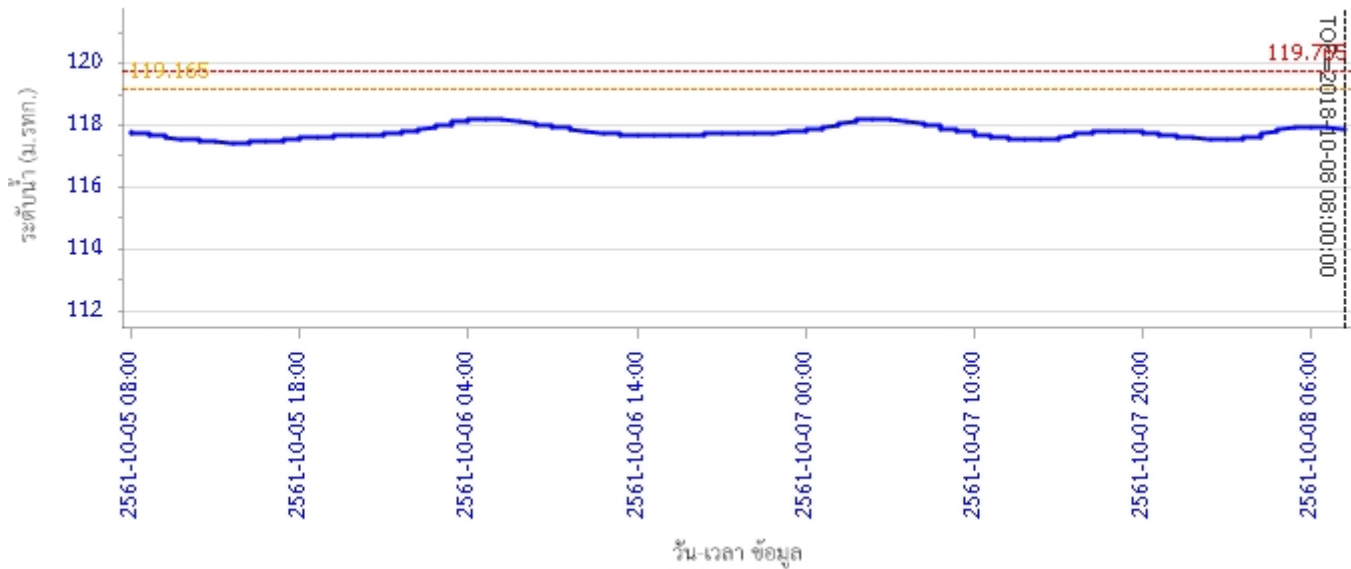


ผลการคำนวณระดับน้ำ สถานี 060110T แม่น้ำปิงที่บ้านบางแก้ว ต.บางแก้ว อ.บรรพตพิสัย จ.นครสวรรค์

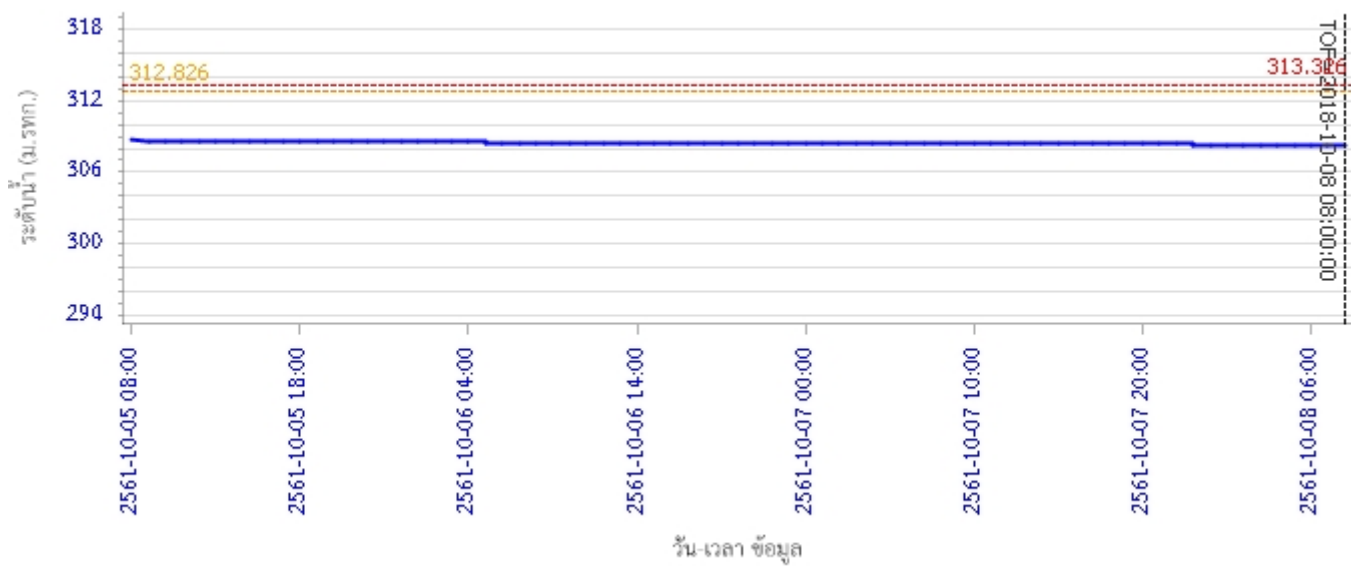


## รายงานสถานการณ์น้ำลุ่มน้ำปิง วันที่ 8 ตุลาคม 2561

ผลการคำนวณระดับน้ำ สถานี 060111T แม่น้ำปิงที่บ้านปากร่องห้วยจี่ ต.ตากออก อ.บ้านตาก จ.ตาก



ผลการคำนวณระดับน้ำ สถานี 060814T น้ำแม่ฆานที่บ้านท่าโป่ง ต.บ้านแม อ.สันป่าตอง จ.เชียงใหม่



### 5) สรุปสถานการณ์น้ำ

สถานการณ์ในลุ่มน้ำปิง อยู่ในภาวะปกติ