



# รายงานการเฝ้าระวังติดตามสถานการณ์น้ำ ๒๔ ชั่วโมง

ศูนย์ป้องกันวิกฤติน้ำ กรมทรัพยากรน้ำ กระทรวงทรัพยากรธรรมชาติและสิ่งแวดล้อม  
โทรศัพท์ ๐ ๒๒๕๘ ๖๖๓๑ โทรสาร ๐ ๒๒๕๘ ๖๖๒๙ <http://www.dwr.go.th>

รายงานฉบับที่ ๔๑๕/๒๕๕๙

เวลา ๐๘.๐๐น.

วันที่ ๓๐ กรกฎาคม ๒๕๕๙

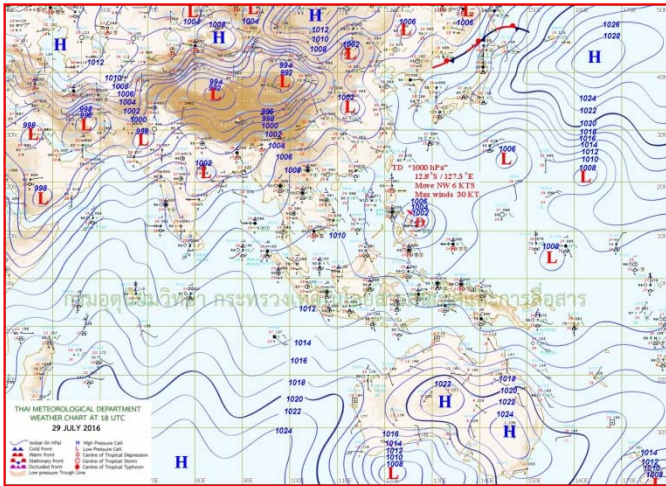
เรื่อง รายงานการเฝ้าระวังติดตามสถานการณ์น้ำ ๒๔ ชั่วโมง

เรียนร.ม.ท.ส. เลขานุการ ร.ม.ท.ส.ปท.ท.ส. รอง ปท.ท.ส. อทน. รอง อทน. และหน่วยงานที่เกี่ยวข้อง

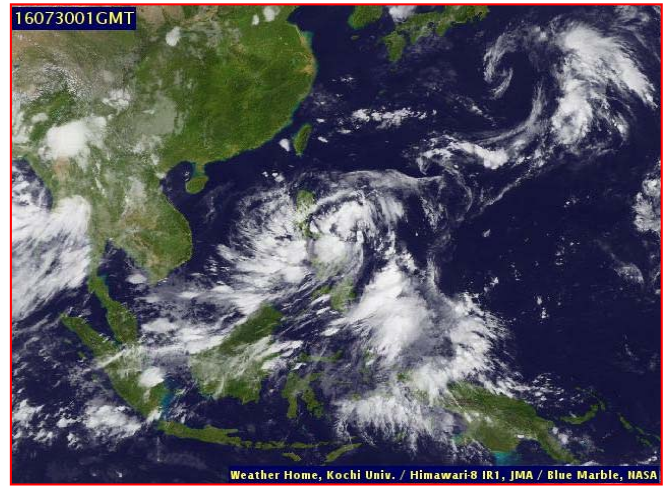
กรมทรัพยากรน้ำขอรายงานการเฝ้าระวังและติดตามสถานการณ์น้ำ ประจำวันที่ ๓๐ กรกฎาคม ๒๕๕๙ ดังนี้

## ๑. สภาวะอากาศ ณ เวลา ๐๖.๐๐ น. (ที่มา: กรมอุตุนิยมวิทยา)

พยากรณ์อากาศ ๒๔ ชั่วโมงข้างหน้า บริเวณประเทศไทยยังคงมีฝนต่อเนื่องและมีฝนตกหนักถึงหนักมากบางแห่งบริเวณภาคตะวันออก ในบริเวณจังหวัดจันทบุรีและตราด ขอให้ประชาชนในบริเวณดังกล่าวระวังอันตรายจากฝนตกหนักถึงหนักมาก และฝนที่ตกสะสม รวมทั้งระวังน้ำท่วมฉับพลันไว้ด้วย สำหรับกรุงเทพมหานครและปริมณฑลยังคงมีฝนตกและมีฝนตกหนักบางแห่ง ส่วนมากในช่วงบ่ายถึงค่ำ

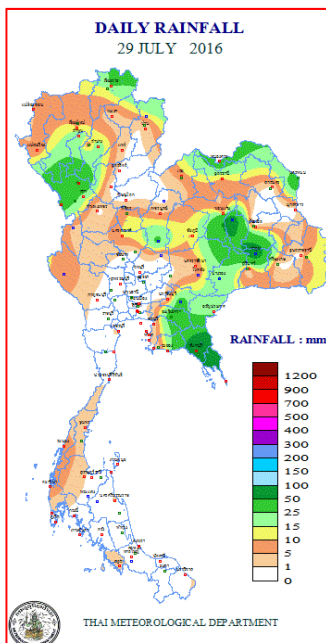


แผนที่อากาศ วันที่ ๓๐ ก.ค.๒๕๕๙ เวลา ๐๑.๐๐ น.



ภาพถ่ายจากดาวเทียม วันที่ ๓๐ ก.ค. ๒๕๕๙ เวลา ๐๘.๐๐ น.

## ๒. ปริมาณฝนสะสม ณ เวลา ๐๗.๐๐ น. (เมื่อวาน) - ๐๗.๐๐ น. (วันนี้) (ที่มา: กรมอุตุนิยมวิทยา)

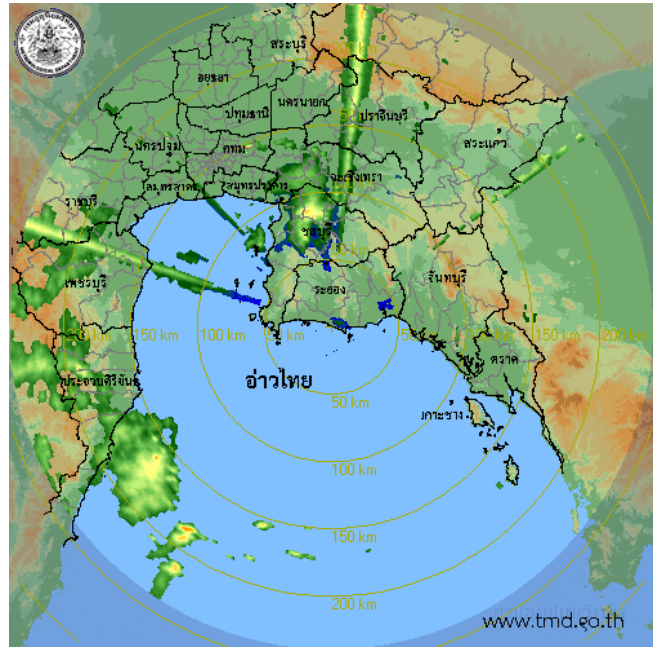


จุดตรวจวัด	ปริมาณฝน (มม.)
จ.จันทบุรี	๗๕.๘
จ.ตาก (เขื่อนภูมิพล)	๕๒.๒
จ.นครพนม	๕๐.๙
จ.บุรีรัมย์	๔๐.๙
จ.ขอนแก่น (ท่าพระ สกษ.)	๓๘.๖
จ.ตาก (แม่สอด)	๓๔.๒
จ.ปราจีนบุรี (กบินทร์บุรี)	๓๒.๗

๓. เรดาร์ตรวจอากาศ ณ วันที่ ๓๐ กรกฎาคม ๒๕๕๙ (ที่มา: กรมอุตุนิยมวิทยา)



สถานีสุวรรณภูมิ เวลา ๐๘.๓๐ น.



สถานีระยอง เวลา ๐๘.๑๕ น.

จากเรดาร์ตรวจอากาศจะพบว่ามียกลุ่มเมฆฝนกระจายบริเวณภาคเหนือ ภาคตะวันออกเฉียงเหนือ และภาคตะวันออก

๔. สถานการณ์น้ำในอ่างเก็บน้ำขนาดใหญ่ ณ วันที่ ๒๙ กรกฎาคม ๒๕๕๙ (ที่มา: กรมชลประทาน)

สภาพน้ำในอ่างเก็บน้ำขนาดใหญ่ ปริมาณน้ำในอ่างฯ ๓๒,๔๕๖ ล้าน ลบ.ม. คิดเป็นร้อยละ ๔๖ (ปริมาณน้ำใช้การได้ ๘,๙๕๐ ล้าน ลบ.ม. คิดเป็นร้อยละ ๑๙) ปริมาณน้ำในอ่างฯ เทียบกับปี ๒๕๕๘ (๓๒,๒๒๕ ล้าน ลบ.ม. คิดเป็นร้อยละ ๔๖) มากกว่าปี ๒๕๕๘ จำนวน ๒๓๑ ล้าน ลบ.ม. ปริมาณน้ำไหลลงอ่างฯ จำนวน ๑๒๗.๗๔ ล้าน ลบ.ม. ปริมาณน้ำระบายจำนวน ๘๒.๘๕ ล้าน ลบ.ม. สามารถรับน้ำได้อีก ๓๗,๙๖๒ ล้าน ลบ.ม.

อ่างเก็บน้ำ	ปริมาณน้ำในอ่าง		ปริมาณน้ำใช้การได้		ปริมาณน้ำไหลลงอ่าง		ปริมาณน้ำระบาย		ปริมาณน้ำรับได้อีก (ล้าน ม. <sup>๓</sup> ) (ความจุที่ รนส.- ปริมาณน้ำปัจจุบัน)
	ปริมาณ (ล้าน ม. <sup>๓</sup> )	% น้ำเก็บกัก	ปริมาณ (ล้าน ม. <sup>๓</sup> )	% น้ำใช้การ	วันนี้ (ล้าน ม. <sup>๓</sup> )	เมื่อวาน (ล้าน ม. <sup>๓</sup> )	วันนี้ (ล้าน ม. <sup>๓</sup> )	เมื่อวาน (ล้าน ม. <sup>๓</sup> )	
๑.ภูมิพล	๔,๒๖๗	๓๒	๔๖๗	๕	๒๑.๔๓	๒๒.๖๐	๓.๐๐	๓.๐๐	๙,๑๙๕
๒.สิริกิติ์	๔,๐๒๕	๔๒	๑,๑๗๕	๑๘	๒๓.๑๘	๑๖.๖๘	๗.๙๘	๘.๐๐	๖,๖๑๕
๓.จุฬารัตน์	๕๖	๓๔	๑๙	๑๕	๐.๓๙	๑.๒๕	๐.๒๐	๑.๑๙	๑๕๑
๔.อุบลรัตน์	๕๘๐	๒๔	-๑	๐	๔.๓๓	๑.๒๙	๐.๓๐	๐.๓๐	๑,๘๕๑
๕.ลำปาว	๕๒๐	๒๖	๔๒๐	๒๒	๐.๗๕	๐.๗๗	๓.๓๘	๓.๔๑	๑,๙๓๐
๖.สิรินธร	๑,๐๓๗	๕๓	๒๐๖	๑๘	๕.๕๙	๗.๘๐	๖.๘๕	๗.๑๓	๙๒๙
๗.ป่าสักชลสิทธิ์	๓๒๐	๓๓	๓๑๗	๓๓	๘.๓๓	๗.๒๙	๙.๐๐	๗.๙๔	๖๔๐
๘.ศรีนครินทร์	๑๑,๕๑๕	๖๕	๑,๒๕๐	๑๗	๑๐.๕๔	๑๑.๕๐	๘.๙๖	๙.๐๖	๗,๓๓๕
๙.วชิราลงกรณ	๓,๘๑๒	๔๓	๘๐๐	๑๔	๑๔.๑๖	๑๑.๗๖	๙.๐๓	๘.๙๖	๗,๑๘๘
๑๐.ขุนด่านปราการชล	๘๓	๓๗	๗๙	๓๖	๒.๑๙	๑.๐๕	๐.๐๔	๐.๐๔	๑๔๓
๑๑.รัชชประภา	๔,๐๓๙	๗๒	๒,๖๘๘	๖๓	๑๔.๔๓	๘.๘๙	๑๖.๙๘	๑๗.๓๔	๒,๕๘๑
๑๒.บางบาล	๔๙๓	๓๔	๒๑๗	๑๘	๐.๘๕	๑.๓๖	๒.๕๑	๒.๔๗	๑,๑๘๑

### ๕. สถานการณ์น้ำในประเทศ ณ วันที่ ๒๖ - ๓๐ กรกฎาคม ๒๕๕๙ (ที่มา: กรมชลประทาน)

สถานี	แม่น้ำ	อำเภอ	จังหวัด	ระดับ ตลิ่ง (ม. รทก.)	ระดับน้ำ (ม.รทก.)					แนวโน้ม
					อังคาร	พุธ	พฤหัสบดี	ศุกร์	เสาร์	
					๒๖ ก.ค.	๒๗ ก.ค.	๒๘ ก.ค.	๒๙ ก.ค.	๓๐ ก.ค.	
P.๑	ปิง	เมือง	เชียงใหม่	๓.๗๐	๑.๔๗	๑.๔๑	๑.๔๑	๑.๓๑	๑.๔๗	เพิ่มขึ้น
W.๑C	วัง	เมือง	ลำปาง	๕.๒๐	๐.๑๘	๐.๑๘	-๐.๐๕	๐.๑๒	-๐.๐๕	ลดลง
Y.๔	ยม	เมือง	สุโขทัย	๗.๔๕	๓.๗๘	๓.๑๗	๒.๗๐	๒.๐๐	๒.๖๙	เพิ่มขึ้น
N.๖๗	น่าน	ชุมแสง	นครสวรรค์	๒๘.๓๐	๒๑.๓๗	๒๑.๕๗	๒๑.๗๕	๒๑.๖๗	๒๑.๕๕	ลดลง
C.๑๓	เจ้าพระยา	สรรพยา	ชัยนาท	๑๖.๓๔	๑๕.๒๓	๑๕.๔๗	๑๕.๘๐	๑๖.๐๗	๑๖.๑๓	เพิ่มขึ้น
M.๖A	มูล	สตึก	บุรีรัมย์	๕.๔๐	๑.๘๒	๑.๘๙	๑.๕๓	๑.๒๓	๑.๓๒	ลดลง
M.๗	มูล	เมือง	อุบลราชธานี	๗.๐๐	๒.๕๔	๒.๕๖	๒.๕๙	๒.๕๐	๒.๔๕	ลดลง
M.๑๙๑	ลำตะคอง	เมือง	นครราชสีมา	๓.๐๐	๐.๘๘	๐.๗๙	๐.๗๙	๐.๗๗	๐.๘๗	เพิ่มขึ้น
M.๑๕๙	ลำชี	จอมพระ	สุรินทร์	๑๑.๓๐	๒.๕๓	๒.๖๕	๒.๖๖	๒.๖๖	๒.๖๗	เพิ่มขึ้น
M.๙๕	ลำเสียวใหญ่	สุวรรณภูมิ	ร้อยเอ็ด	๓.๒๐	๒.๔๗	๒.๔๖	๒.๔๖	๒.๔๕	๒.๔๕	ลดลง
X.๖๔	คลองท่าแซะ	ท่าแซะ	ชุมพร	๑๗.๑๓	๗.๘๘	๗.๘๘	๗.๘๗	๘.๐๔	๘.๐๔	ทรงตัว
X.๑๔๙	คลองกลาย	นบพิตำ	นครศรีธรรมราช	๓๓.๙๖	๒๘.๙๙	๒๙.๐๕	๒๙.๐๑	๒๙.๓๖	๒๙.๐๕	ลดลง
X.๒๗๔	แม่น้ำโก-ลก	แว้ง	นราธิวาส	๒๒.๔๐	๑๘.๖๐	๑๙.๖๓	๑๙.๐๖	๑๙.๑๘	๑๘.๘๐	ลดลง
X.๓๗A	แม่น้ำตาปี	พระแสง	สุราษฎร์ธานี	๑๐.๗๖	๘.๔๕	๘.๓๕	๘.๐๖	๘.๐๖	๘.๖๔	เพิ่มขึ้น

\*\*\* ยังไม่ได้รับรายงาน

### ๖. สถานการณ์น้ำในพื้นที่ลุ่มน้ำโขง ณ วันที่ ๒๘ กรกฎาคม ๒๕๕๙ (ที่มา: MRC: Mekong River Commission)

สถานี	ระดับตลิ่ง(เมตร)	ระดับน้ำ (เมตร)	ต่ำกว่าระดับตลิ่ง (เมตร)	แนวโน้ม
อ.เชียงแสน จ.เชียงราย	๑๒.๘๐	๓.๓๗	๙.๔๓	ลดลง
อ.เชียงคาน จ.เลย	๑๖.๐๐	๘.๕๐	๗.๕๐	เพิ่มขึ้น
อ.เมือง จ.หนองคาย	๑๒.๒๐	๕.๓๐	๖.๙๐	เพิ่มขึ้น
อ.เมือง จ.นครพนม	๑๒.๕๐	๔.๗๕	๗.๗๕	ลดลง
อ.เมือง จ.มุกดาหาร	๑๒.๐๐	๔.๖๗	๗.๓๓	ลดลง
อ.โขงเจียม จ.อุบลราชธานี	๑๔.๕๐	๕.๔๑	๙.๐๙	ลดลง

### ๖. สถานการณ์เตือนภัย Early Warning ณ วันที่ ๓๐ กรกฎาคม ๒๕๕๙ (ที่มา: สำนักวิจัย พัฒนาและอุทกวิทยา กรมทรัพยากรน้ำ)

[เวลา ๑๕.๐๐ น.(เมื่อวาน) - ๐๘.๐๐ น.(วันนี้)]

การแจ้งเตือน	สถานี	การแจ้งเตือน
เตือนสีแดง (อพยพ)	-	-
เตือนสีเหลือง (เตือนภัย)	บ้านปางคอม ต.บ่อเบี้ย อ.บ้านโคก จ.อุดรดิตถ์	เตือนด้วยปริมาณน้ำฝน ๑๒ ซม. ๑๐๒.๐ มม.
เตือนสีเขียว (เฝ้าระวัง)	บ้านปางคอม ต.บ่อเบี้ย อ.บ้านโคก จ.อุดรดิตถ์	เตือนด้วยปริมาณน้ำฝน ๑๒ ซม. ๘๔.๐ มม.

\*ได้รับข้อมูลจากทาง Social Media โดยโปรแกรม Line ศูนย์อุทกภัย ทน.

### ๗. เหตุการณ์วิกฤตน้ำปัจจุบัน ณ วันที่ ๓๐ กรกฎาคม ๒๕๕๙ [เวลา ๑๕.๐๐ น.(เมื่อวาน) - ๐๘.๐๐ น.(วันนี้)]

จ.อุดรธานี - วันนี้ ๒๙ ก.ค. ๕๙ เวลา ๑๗.๐๐ น. เกิดฝนตกหนักทำให้น้ำไหลหลากในพื้นที่ อ.กุมภวาปี ต.ปะโค ทำให้ระบายไม่ทันเอ่อท่วมถนนมิตรภาพ ขาเข้าอุดรธานี บริเวณหน้าโรงงานน้ำตาลเกษตรผล ระยะทางประมาณ ๑ กม. ปัจจุบันสถานการณ์เข้าสู่ภาวะปกติแล้ว

### ๘. สถานการณ์ต่อเนื่อง ณ วันที่ ๒๙ กรกฎาคม ๒๕๕๙ (ที่มา : กรมป้องกันและบรรเทาสาธารณภัย)

ไม่มีสถานการณ์อุทกภัย

๙. การคาดหมายลักษณะอากาศ ๗ วันข้างหน้า (ระหว่างวันที่ ๒๙ กรกฎาคม - ๔ สิงหาคม ๒๕๕๙)

ในช่วงวันที่ ๓๐ ก.ค.- ๑ ส.ค. มรสุมตะวันตกเฉียงใต้ยังคงพัดปกคลุมทะเลอันดามัน ภาคใต้ และอ่าวไทย ส่วนในช่วงวันที่ ๒ - ๔ ส.ค. มรสุมตะวันตกเฉียงใต้ที่พัดปกคลุมทะเลอันดามัน ภาคใต้ และอ่าวไทย จะมีกำลังแรงขึ้น ส่วนคลื่นบริเวณทะเลอันดามันและอ่าวไทยตอนบนจะมีกำลังแรงขึ้น

อนึ่ง จะมีหย่อมความกดอากาศต่ำบริเวณชายฝั่งด้านตะวันออกของประเทศฟิลิปปินส์มีแนวโน้มทวีกำลังแรงขึ้นเป็นพายุโซนร้อนในระยะต่อไป

---

จึงเรียนมาเพื่อโปรดทราบ

นายสุพจน์ โตวิจักษณ์ชัยกุล  
อธิบดีกรมทรัพยากรน้ำ