

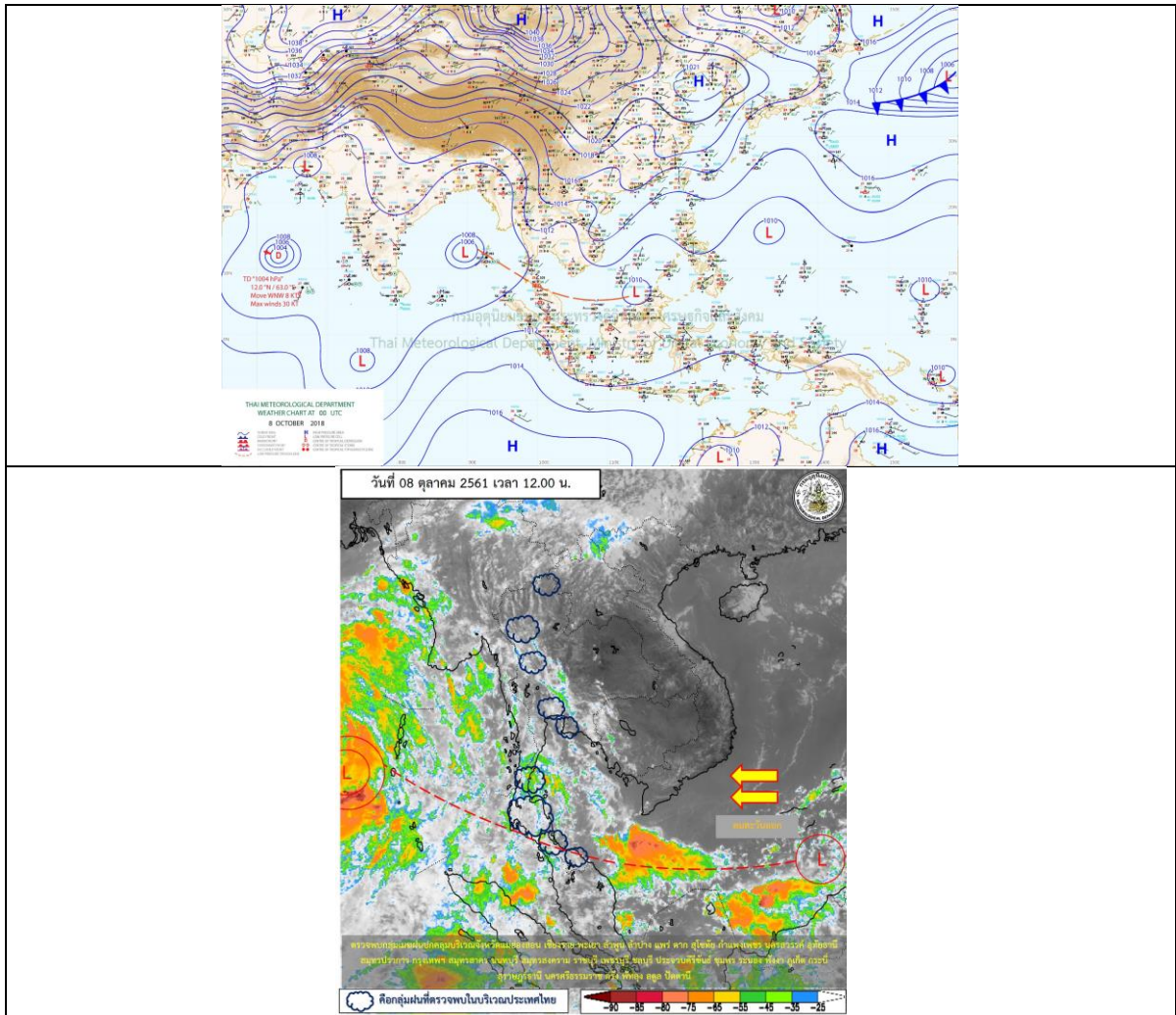
รายงานสถานการณ์น้ำและคาดการณ์น้ำในพื้นที่ ลุ่มน้ำโขง-ชี-มูล วันที่ 8 ตุลาคม 2561

1. พยากรณ์อากาศ

ตารางที่ 1 พยากรณ์อากาศ วันที่ 8 ตุลาคม 2561

ภาคตะวันออกเฉียงเหนือ	มีเมฆบางส่วน กับมีหมอกบางในตอนเช้า
	อุณหภูมิต่ำสุด 21-24 องศาเซลเซียส
	อุณหภูมิสูงสุด 33-34 องศาเซลเซียส
	ลมตะวันออกเฉียง ความเร็ว 15-30 กม./ชม.

ที่มา : https://www.tmd.go.th/daily_forecast.php



รูปที่ 1 พยากรณ์อากาศ วันที่ 8 ต.ค. 2561



2. สรุประดับน้ำรายวัน

ตารางที่ 2 สรุปสถานการณ์น้ำของพื้นที่ลุ่มน้ำโขง ซี มูล ประจำวันที่ 8-11-61

หมายเหตุ: แนวโน้มปริมาณน้ำที่คาดการณ์ไว้และระดับน้ำคาดการณ์ไว้

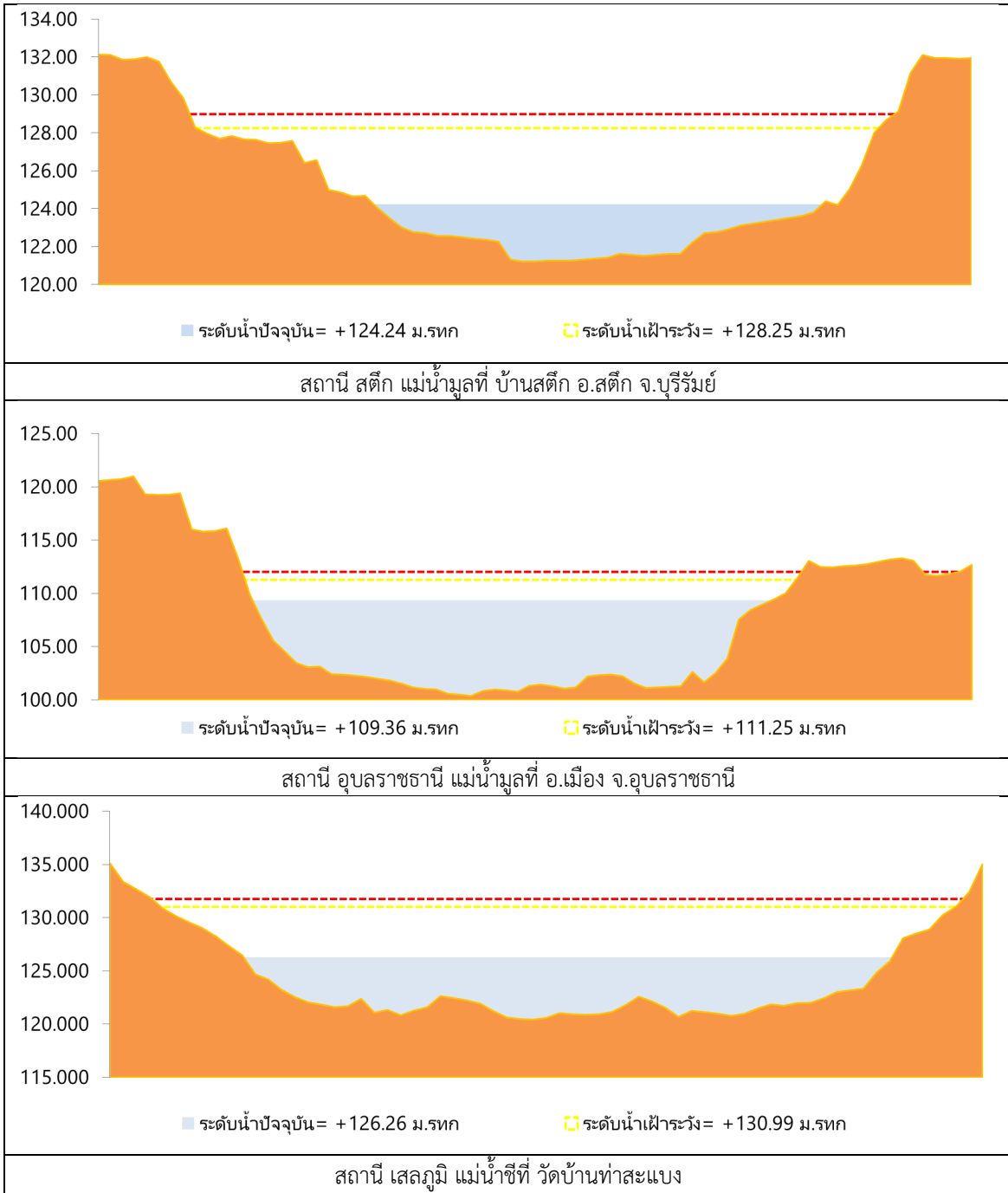
ลำดับที่	สถานี	วันที่	ชื่อ	ระดับน้ำ (ม.รทก.)		ระดับน้ำคาดการณ์ (ม.รทก.)								แนวโน้ม		
				ค่า HI	ค่า HHI	2-11-61	3-11-61	4-11-61	5-11-61	6-11-61	7-11-61	8-11-61	9-11-61		10-11-61	11-11-61
1	น้ำชี		ข้ามสะพาน อ.เมือง จ.มหาสารคาม ไปสถานี E.66A	137.65	138.40	134.66	133.81	133.36	133.10	132.77	132.52	132.52	132.47	132.64	133.04	ลดลงจากเมื่อวาน
2	น้ำชี		กบ.มท.ขอนแก่น ไปสถานี E.20A	121.25	122.00	120.25	120.22	120.09	119.91	119.26	118.64	118.64	118.63	118.62	118.61	ลดลง
3	น้ำชี		ตัวบ้านสะพานไปสถานี E.18	130.99	131.74	128.69	128.23	127.56	127.13	126.67	126.26	126.26	126.25	126.19	126.21	ลดลงจากเมื่อวาน
4	น้ำชี		อ.โพนพิสัย ไปสถานี E.91	148.95	149.70	145.25	142.90	142.63	142.60	142.43	142.38	142.38	142.37	142.26	142.35	ลดลง
5	น้ำชี		ข้ามสถานี ส.ต.จ.บุรีรัมย์ ไปสถานี M.6A	128.25	129.00	124.63	124.69	124.94	125.01	124.83	124.24	124.24	124.12	123.06	122.78	ลดลง
6	น้ำชี		อ.เมือง จ.อุบลราชธานี ไปสถานี M.7	111.25	112.00	109.36	109.84	109.75	109.63	109.49	109.36	109.36	109.56	109.81	110.20	เพิ่มขึ้น

หมายเหตุ: - HI ระดับน้ำอยู่ในเกณฑ์ระวัง

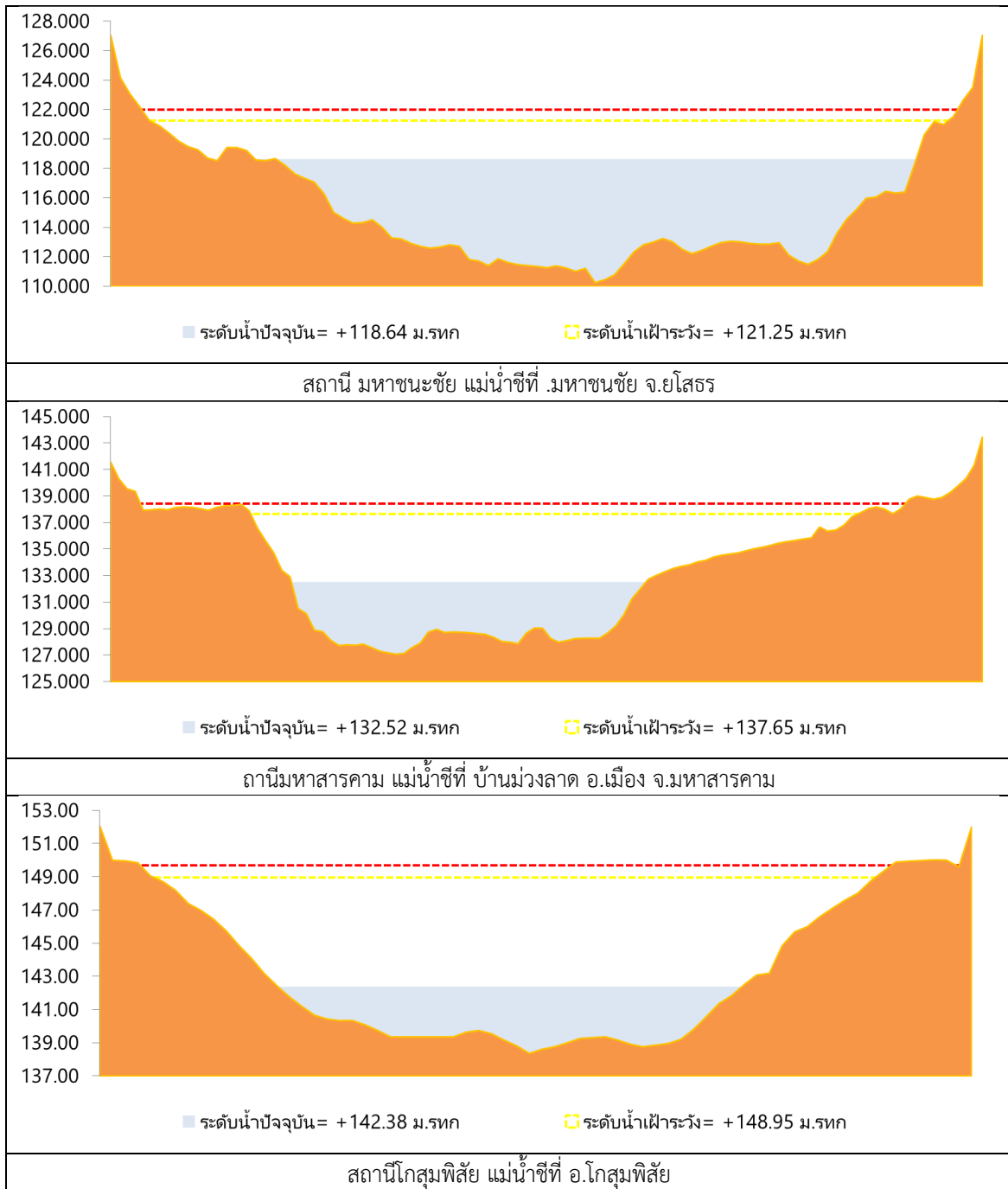
- HHI ระดับน้ำอยู่ในเกณฑ์วิกฤต



2.1 ระดับน้ำในลำน้ำ



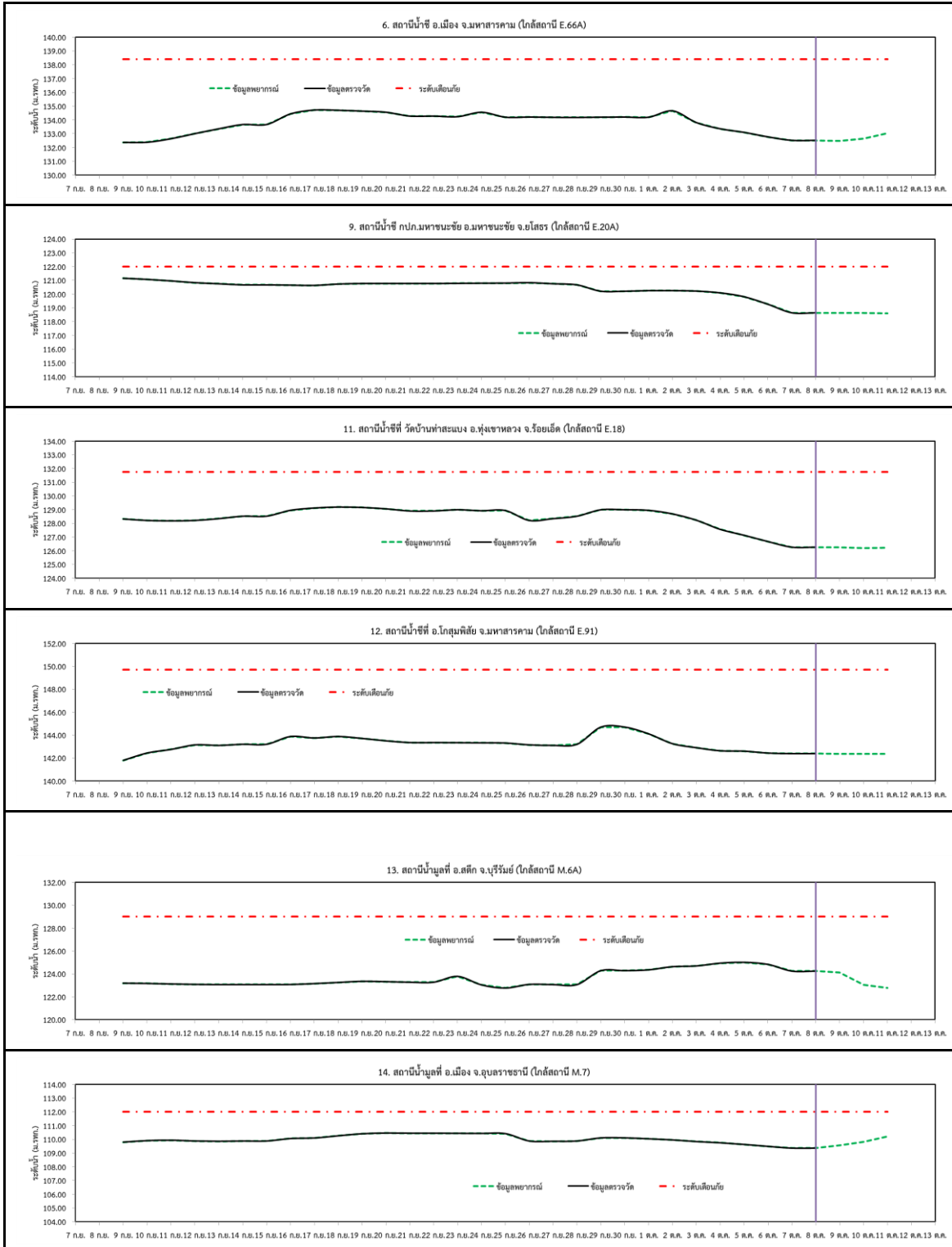
รูปที่ 2 กราฟระดับน้ำในลำน้ำ



รูปที่ 2 กราฟระดับน้ำในลำน้ำ (ต่อ)



3. ผลการวิเคราะห์สถานการณ์น้ำ



รูปที่ 3 กราฟระดับน้ำย้อนหลัง 30 วัน และค่าพยากรณ์



4. สรุปสถานการณ์ ระดับน้ำอยู่ในเกณฑ์ปกติ