

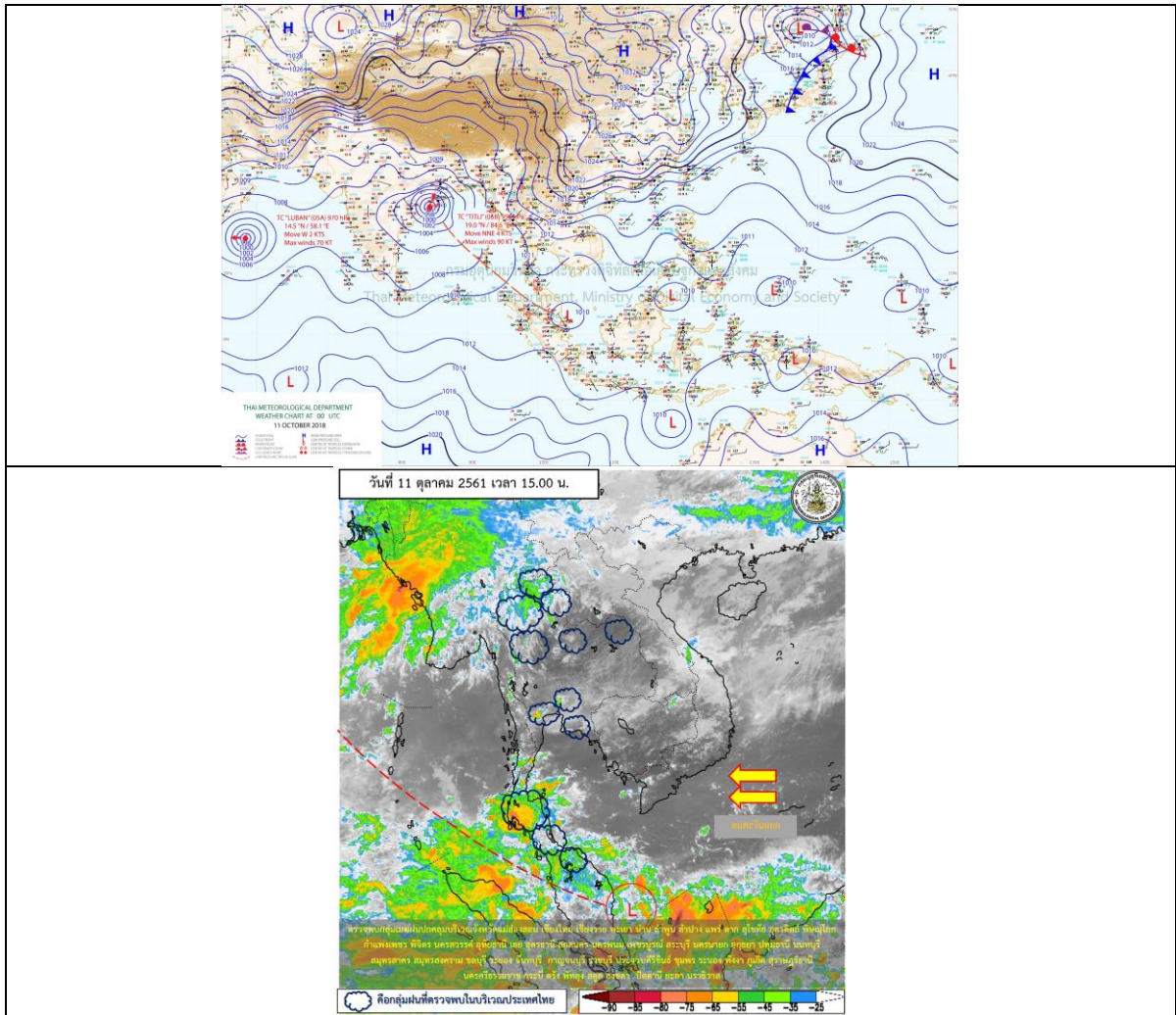
## รายงานสถานการณ์น้ำและคาดการณ์น้ำในพื้นที่ ลุ่มน้ำโขง-ซี-มูล วันที่ 11 ตุลาคม 2561

### 1. พยากรณ์อากาศ

ตารางที่ 1 พยากรณ์อากาศ วันที่ 11 ตุลาคม 2561

ภาคตะวันออกเฉียงเหนือ	อากาศเย็นในตอนเช้า อุณหภูมิจะลดลง 1-2 องศาเซลเซียส กับมีลมแรง
	อุณหภูมิต่ำสุด 21-25 องศาเซลเซียส
	อุณหภูมิสูงสุด 33-35 องศาเซลเซียส
	ลมตะวันออก ความเร็ว 15-30 กม./ชม.

ที่มา : [https://www.tmd.go.th/daily\\_forecast.php](https://www.tmd.go.th/daily_forecast.php)



รูปที่ 1 พยากรณ์อากาศ วันที่ 11 ต.ค. 2561



## 2. สรุประดับน้ำรายวัน

ตารางที่ 2 สรุปสถานการณ์น้ำของพื้นที่ลุ่มน้ำโขง ชี มูล ประจำปีที่ 11-ค.ค.-61

หน่วยเมตร และลิตรวินาทีรวมจากสถานีวัดและสถานีวัดการปล่อยน้ำ

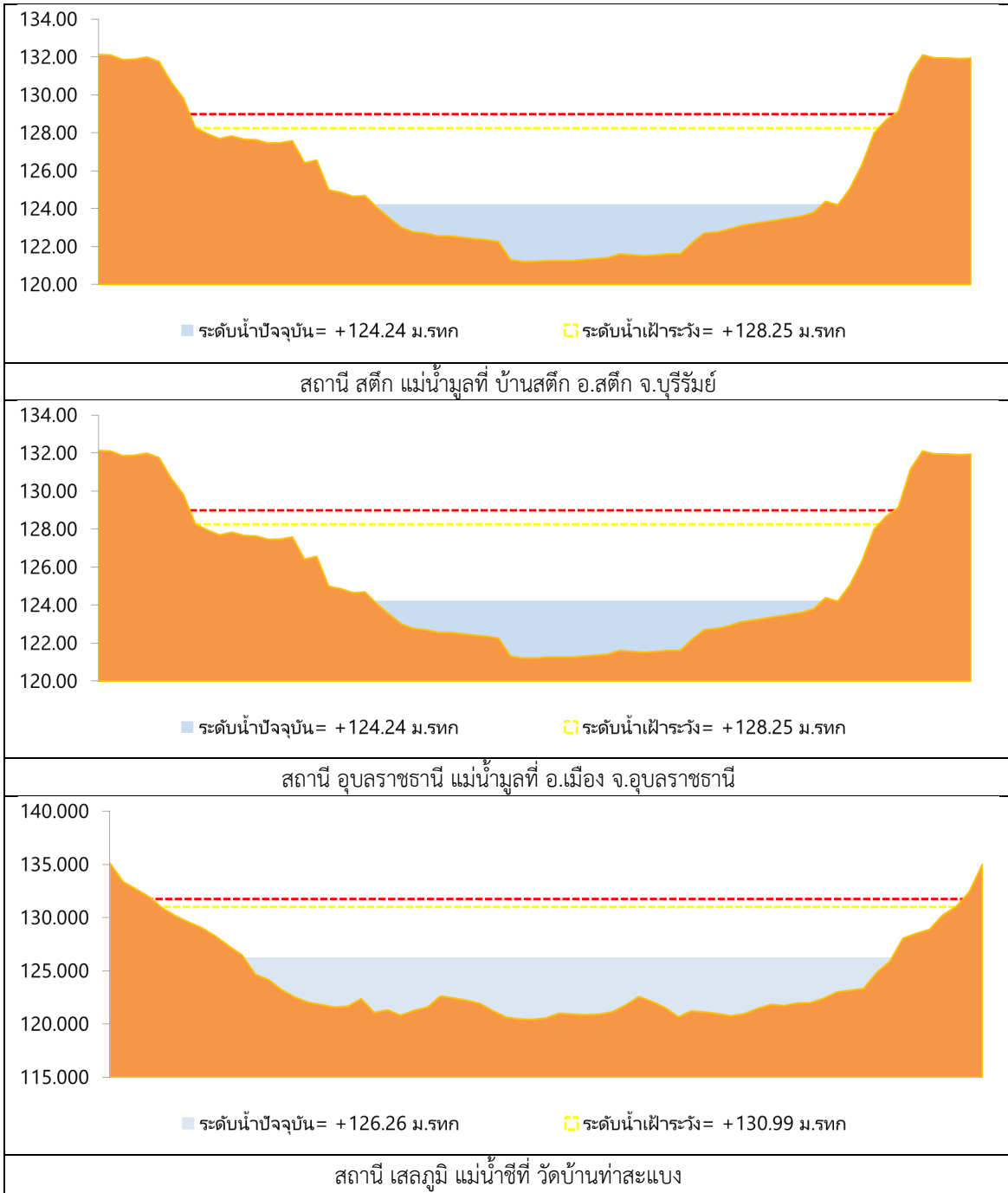
สถานี สถานี	วันที่	พื้นที่	ค่า H (เมตร)		รวมบึงพรหม (เมตร)		ระดับน้ำ (เมตร)				แนวโน้ม			
			ค่า H	ค่า HH	5-ค.ค.-61	7-ค.ค.-61	8-ค.ค.-61	9-ค.ค.-61	10-ค.ค.-61	รวมบึงพรหม (เมตร)				
1	น้ำที่	บริเวณเขื่อนเมืองมหาสารคาม ได้สถานี E.66A	137.65	138.40	134.66	133.81	133.36	133.10	132.77	132.52	132.47	132.64	133.04	ลดลงเล็กน้อย
			121.25	122.00	120.25	120.22	120.09	119.81	119.26	118.64	118.63	118.62	118.61	ลดลง
3	น้ำที่	บริเวณเขื่อนได้สถานี E.18	130.99	131.74	128.69	128.25	127.56	127.13	126.67	126.26	126.25	126.19	126.21	ลดลงเล็กน้อย
			148.35	149.70	145.25	142.90	142.63	142.60	142.45	142.38	142.38	142.37	142.36	142.35
5	น้ำที่	บริเวณสถานีวัดได้สถานี M.6A	128.25	129.00	124.63	124.69	124.94	125.01	124.83	124.24	124.12	123.76	122.78	ลดลง
			111.25	112.00	109.96	109.84	109.75	109.63	109.49	109.36	109.36	109.36	109.81	110.20

หมายเหตุ: -H- ระดับน้ำอยู่ในเกณฑ์ระวัง

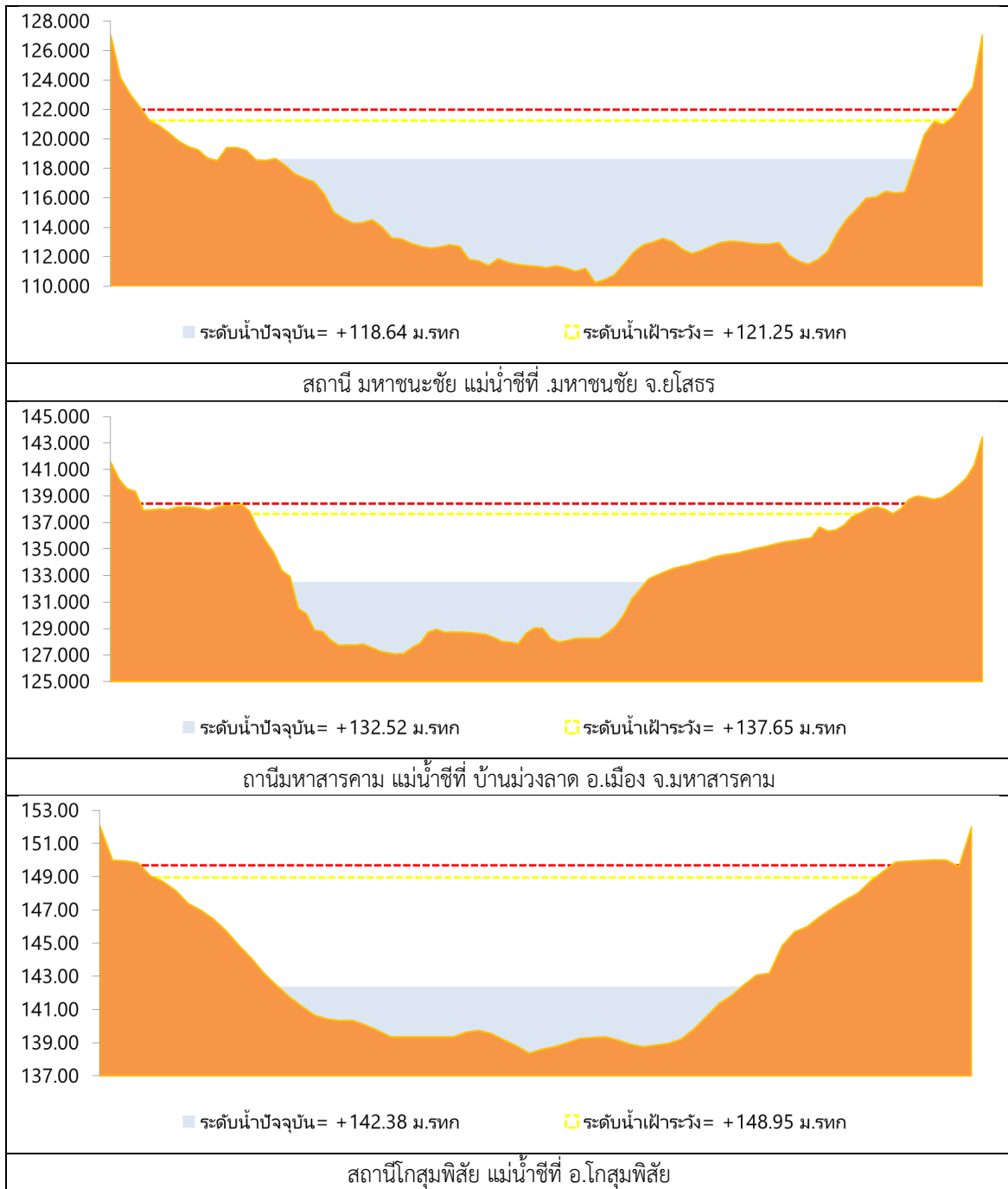
-HH- ระดับน้ำอยู่ในเกณฑ์วิกฤติ



## 2.1 ระดับน้ำในลำน้ำ



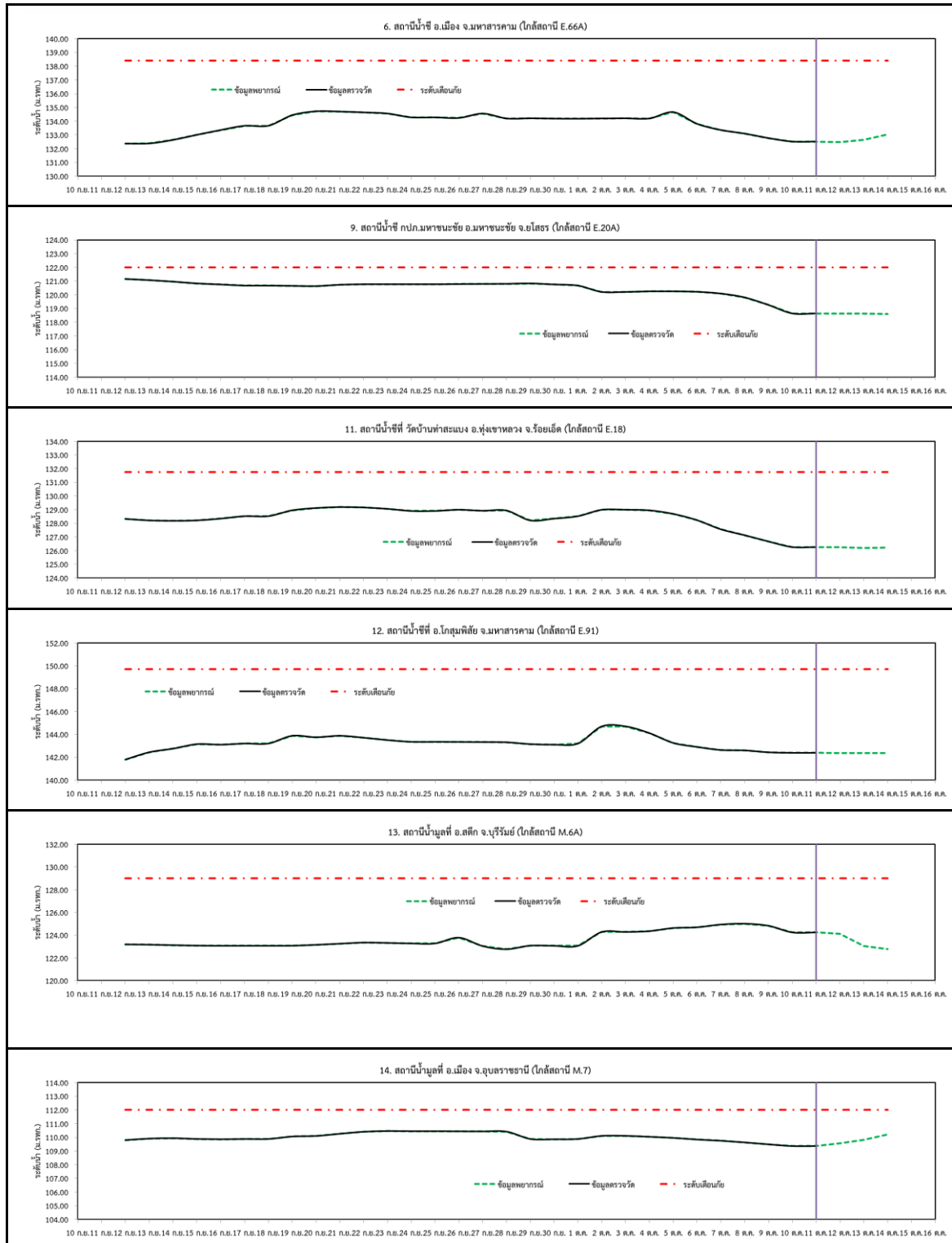
รูปที่ 2 กราฟระดับน้ำในลำน้ำ



รูปที่ 2 กราฟระดับน้ำในลำน้ำ (ต่อ)



### 3. ผลการวิเคราะห์สถานการณ์น้ำ



รูปที่ 3 กราฟระดับน้ำย้อนหลัง 30 วัน และค่าพยากรณ์



#### 4. สรุปสถานการณ์ ระดับน้ำอยู่ในเกณฑ์ปกติ