



สรุปสถานการณ์น้ำภาคตะวันออก

รายงานสถานการณ์ ณ วันที่ ๒๙ กรกฎาคม ๒๕๕๙

- ๑) ปริมาณน้ำกักเก็บในอ่างเก็บน้ำ จำนวน ๑๑ อ่าง เท่ากับ ๗๖๑.๙๕ ล้านลบ.ม. (ปี ๒๕๕๘ เท่ากับ ๗๐๑.๕๗ ล้านลบ.ม.) โดยมีปริมาณน้ำกักเก็บในอ่างเก็บน้ำปัจจุบัน เท่ากับ ๒๗๙.๔๕ ล้าน ลบ.ม. หรือคิดเป็น ๓๖.๖๘% ของปริมาณน้ำกักเก็บฯทั้งหมด และเมื่อเทียบกับปีที่แล้ว ได้ข้อมูล ดังนี้

รายการ	หน่วย		
	ล้าน ลบ.ม.	%	ปี ๕๙ เทียบกับ ปี ๕๘ มากกว่า (+)/น้อยกว่า (-) (%)
ปริมาณน้ำกักเก็บฯ วันที่ ๒๙ ก.ค. ๕๘	๗๐๑.๕๗	๓๘.๗๕%	-๒.๐๗%
ปริมาณน้ำกักเก็บฯ วันที่ ๒๙ ก.ค. ๕๙	๒๗๙.๔๕	๓๖.๖๘%	

- ๒) ปริมาณความต้องการน้ำเฉลี่ยต่อวัน (คิดจากปริมาณการใช้) : ตั้งแต่ ๑ ม.ค. ๒๕๕๙ จนถึงปัจจุบัน มีค่าสะสมเท่ากับ ๖๘๕,๕๑๘ ลบ.ม. ขณะที่ตั้งแต่ ๑ ม.ค. ๒๕๕๘ จนถึงปัจจุบัน มีค่าสะสมเท่ากับ ๕๖๙,๐๒๗ ลบ.ม. โดยแยกเป็นพื้นที่ ดังนี้

พื้นที่	ปริมาณความต้องการน้ำปี ๒๕๕๘ ต่อวัน (ลบ.ม.)	ปริมาณความต้องการน้ำ ตั้งแต่ ๑ ม.ค - ๒๙ ก.ค.๕๘ ต่อวัน (ลบ.ม.)	ปริมาณความต้องการน้ำ ตั้งแต่ ๑ ม.ค - ๒๙ ก.ค.๕๙ ต่อวัน (ลบ.ม.)	ปริมาณความต้องการน้ำ ปี ๕๙ เทียบกับ ปี ๕๘ ต่อวัน (ลบ.ม.)(%)
I) สัตหีบ-บ้านฉาง-มาบตาพุด	๒๐๙,๖๕๕	๑๕๒,๕๒๙	๑๖๗,๑๕๓	+๑๔,๖๒๕ (+๙.๕๙%)
II) ชลบุรี-แหลมฉบัง	๒๔๔,๓๐๖	๑๖๒,๕๕๘	๑๐๙,๕๕๙	-๕๒,๙๙๙ (-๓๒.๖๐%)
III) พัทยา	๒๘.๐๘๕	๑๖,๑๙๕	๑๔,๒๘๘	- ๑,๙๐๗ (-๑๑.๗๗%)
IV) บ่อวิน	๖๐๔,๑๙๒	๒๓๗,๗๔๕	๓๙๕,๕๑๘	+๑๕๗,๗๗๓ (+๒๕.๙๔%)
รวม	๑,๐๘๖,๒๓๘	๕๖๙,๐๒๗	๖๘๕,๕๑๘	+๑๑๖,๔๙๒ (+๒๐.๔๗%)

- ๓) ปริมาณน้ำคาดการณ์ปลายปี (อาศัยข้อมูลปริมาณน้ำและการใช้น้ำในอดีต) สามารถคาดการณ์ ปริมาณน้ำโดยเฉลี่ยปลายเดือน ธ.ค. ๒๕๕๙ ได้เท่ากับ ๖๓๔.๐๕ ล้าน ลบ.ม. ซึ่งมีปริมาณน้ำมากกว่าปริมาณน้ำโดยเฉลี่ยปลายเดือน ธ.ค. ๒๕๕๘ (๕๘๓.๗๓ ล้าน ลบ.ม.) อยู่เท่ากับ ๕๐.๓๒ ล้าน ลบ.ม.



ที่มาข้อมูล : ศูนย์ประมวลวิเคราะห์สถานการณ์น้ำ และสำนักชลประทานที่ ๙ กรมชลประทาน

สถานการณ์น้ำในพื้นที่ภาคตะวันออก

ณ วันที่ 29 กรกฎาคม 2559

อ่างเก็บน้ำ	ความจุที่ระดับกักเก็บ		ปริมาณน้ำในอ่างทั้งหมด		ปริมาณน้ำใช้การได้		ปริมาณน้ำไหลลงอ่าง	ระบายและสูบน้ำออก	จำนวนวันที่ใช้การได้				ปริมาณฝน	พื้นที่	
	ล้าน ลบ.ม.	ล้าน ลบ.ม.	ล้าน ลบ.ม.	% รนก.	ล้าน ลบ.ม.	% รนก.			กั้นอ่าง	น้ำในอ่าง	น้ำกั้นอ่าง	รวม			ถึงวันที่
หนองปลาไหล	163.75	13.50	56.6	35%	43.08	29%	7.00	-	-	79	13	92	28 ต.ค. 59	6.50	408.00
ดอกกราย	79.41	3.00	17.1	22%	14.10	18%	1.00	0.23	-	47	3	50	17 ก.ย. 59	-	291.00
คลองใหญ่	45.47	3.00	30.0	66%	27.01	64%	1.00	-	-	-	-	-	-	2.10	-
ประแสร์	295.00	20.00	137.0	46%	116.98	43%	4.50	2.86	0.44	-	-	-	-	31.40	-
รวมปริมาณน้ำ ZONE I & IV	583.63	39.50	240.67	41%	201.17	37%	13.50	3.094	0.440	366	31	397	31 ต.ค. 59	40.0	
บางพระ	117.00	12.06	23.3	20%	11.26	11%	7.00	0.473	0.17	76	47	124	29 พ.ย. 59	-	130.00
หนองค้อ	21.40	1.00	3.4	16%	2.43	12%	0.50	0.027	0.03	133	27	160	5 ม.ค. 60	-	51.00
รวมปริมาณน้ำ ZONE II	138.40	13.06	26.74	19%	13.68	11%	7.50	0.500	0.196	83	45	128	3 ต.ค. 59	0.0	
มาบประชัน	16.60	0.72	5.7	34%	4.95	31%	0.30	-	-	236	14	250	31 ต.ค. 59	-	37.00
หนองกลางดง	7.65	0.28	2.9	38%	2.60	35%	-	-	-	104	-	104	10 พ.ย. 59	-	18.50
ซากนอก	7.03	0.40	1.4	19%	0.96	14%	0.15	0.003	-	38	6	44	11 ก.ย. 59	-	17.60
ห้วยขมิ้น	4.80	0.25	0.5	11%	0.30	6%	0.30	0.001	-	15	-	15	12 ส.ค. 59	-	11.00
ห้วยสะพาน	3.84	0.30	1.6	41%	1.28	36%	0.10	0.003	-	86	7	92	29 ต.ค. 59	-	14.00
รวมปริมาณน้ำ ZONE III	39.92	1.95	12.04	30%	10.09	27%	0.55	0.007	-	366	26	392	31 ต.ค. 59	0.0	
รวมปริมาณน้ำ ทั้งสิ้น	761.95	54.51	279.45	37%	224.94	32%	21.55	3.601	0.636	364	35	399	31 ต.ค. 59	40.0	

(จำนวนวันที่ใช้การได้ = ปริมาณน้ำใช้การได้ของวันนี้ / ปริมาณน้ำระบายและสูบน้ำออกเฉลี่ยในรอบ 7 วัน)

อ่างเก็บน้ำ	ปริมาณฝน (มม.)							
	23 ก.ค. 59	24 ก.ค. 59	25 ก.ค. 59	26 ก.ค. 59	27 ก.ค. 59	28 ก.ค. 59	29 ก.ค. 59	สะสม
หนองปลาไหล (1 มม.=0.122)	-	-	-	-	-	-	6.50	6.50
ดอกกราย (1 มม.=0.087)	1.90	-	-	7.80	-	-	-	9.70
คลองใหญ่	-	-	-	-	-	-	2.10	2.10
ประแสร์	3.50	-	-	-	15.30	16.40	31.40	66.60
รวม ZONE I	5.4	0.0	0.0	7.8	15.3	16.4	40.0	84.9
บางพระ (1 มม.=0.039)	-	-	-	-	45.20	-	-	45.20
หนองค้อ (1 มม.=0.015)	-	-	-	-	7.30	-	-	7.30
รวม ZONE II	0.0	0.0	0.0	0.0	52.5	0.0	0.0	52.5
มาบประชัน (1 มม.=0.011)	-	-	-	-	-	-	-	-
หนองกลางดง (1 มม.=0.006)	-	-	-	-	-	-	-	-
ซากนอก (1 มม.=0.005)	-	-	-	-	-	-	-	-
ห้วยขมิ้น (1 มม.=0.003)	-	-	-	-	-	-	-	-
ห้วยสะพาน (1 มม.=0.004)	-	-	-	-	-	-	-	-
รวม ZONE III	0.0	0.0	0.0	0.0	0.0	0.0	0.0	0.0
รวม ทั้งสิ้น	5.4	0.0	0.0	7.8	67.8	16.4	40.0	137.4



หมายเหตุ : สถานการณ์น้ำในพื้นที่ภาคตะวันออกวันนี้ มีปริมาณน้ำในอ่างทั้งหมด มากกว่า 150 ล้าน ลบ.ม. อยู่ในเกณฑ์ปกติ



ศูนย์ป้องกันวิกฤติน้ำ กรมทรัพยากรน้ำ

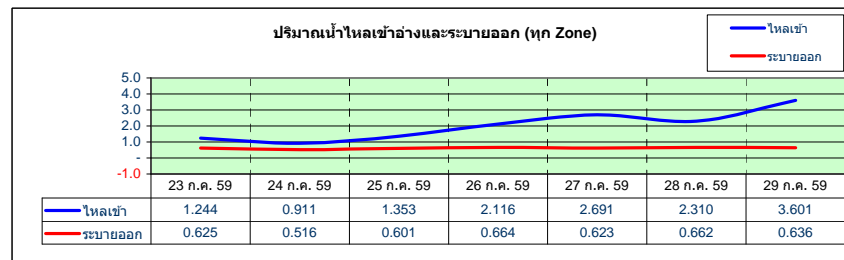
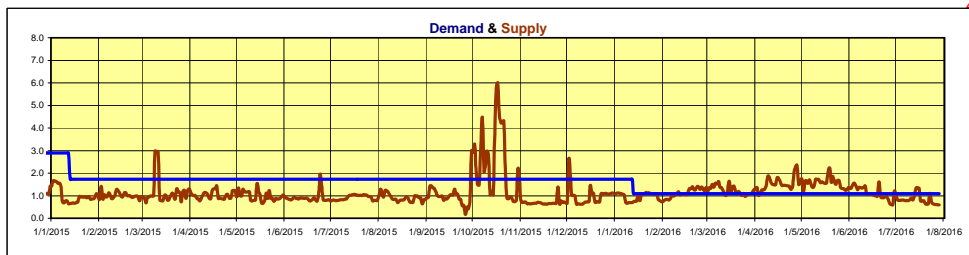
www.dwr.go.th

สถานการณ์น้ำในพื้นที่ภาคตะวันออก ณ ปี 2558

ณ. วันที่ 29 กรกฎาคม 2559

หน่วย : ล้าน ลบ.ม.

อ่างเก็บน้ำ, ล้าน ลบ.ม. ความจุที่ระดับกักเก็บ	หนองปลาไหล	ตลิ่งทราย	คลองใหญ่	ประแสร์	รวมปริมาณ ZONE I+IV	บางพระ	หนองค้อ	รวมปริมาณ ZONE II	مامประชัน	หนองกลางดง	ชากนอ	ห้วยขุนจิต	ห้วยสะพาน	รวมปริมาณ ZONE III	รวมปริมาณ ทั้งสิ้น
ปริมาณฝนสะสมในรอบ 7 วันล่าสุดที่แล้ว (มม.)	-	-	-	-	-	-	-	-	-	-	-	-	-	-	-
ปริมาณฝนสะสมในรอบ 7 วันถึงปัจจุบัน (มม.)	-	9.70	62.50	66.60	-	45.20	7.30	-	0.072	0.068	0.023	0.008	0.030	0.201	14.226
ปริมาณน้ำไหลลงอ่างสะสมในรอบ 7 วันถึงปัจจุบัน	-	1.963	-	7.820	9.783	4.104	0.138	4.242	0.147	-	-	-	-	0.147	4.327
ระบายและสูบน้ำออกสะสมในรอบ 7 วันถึงปัจจุบัน	-	-	-	3.020	3.020	1.032	0.128	1.160	-	-	-	-	-	-	-
น้ำไหลลงอ่าง - ระบายออก (มากกว่า +, น้อยกว่า -)	-	1.963	-	4.800	6.763	3.072	0.010	3.082	-0.075	0.068	0.023	0.008	0.030	0.054	9.899
ปริมาณน้ำในอ่างทั้งหมด															
23 ก.ค. 59	55.545	16.056	30.546	133.040	235.187	19.631	3.345	22.976	5.845	2.984	1.375	0.548	1.594	12.346	270.509
24 ก.ค. 59	55.660	16.269	30.362	132.480	234.771	20.183	3.345	23.528	5.830	2.968	-	0.552	1.599	12.324	270.623
25 ก.ค. 59	55.660	16.484	30.270	132.480	234.894	20.526	3.345	23.871	5.816	2.952	1.370	0.548	1.599	12.285	271.050
26 ก.ค. 59	55.891	16.657	30.362	133.320	236.230	20.938	3.378	24.316	5.787	2.936	1.364	0.548	1.594	12.229	272.775
27 ก.ค. 59	56.007	16.832	30.189	134.160	237.188	21.961	3.427	25.388	5.744	2.920	1.361	0.548	1.594	12.167	274.743
28 ก.ค. 59	56.122	16.963	30.097	134.720	237.902	22.842	3.427	26.269	5.701	2.904	1.359	0.545	1.583	12.092	276.263
29 ก.ค. 59	56.584	17.096	30.006	136.980	240.666	23.315	3.427	26.742	5.672	2.880	1.359	0.545	1.583	12.039	279.447
ปริมาณน้ำใช้การได้															
23 ก.ค. 59	42.045	13.056	27.546	113.040	195.687	7.571	2.345	9.916	5.125	2.704	0.975	0.298	1.294	10.396	215.999
24 ก.ค. 59	42.160	13.269	27.362	112.480	195.271	8.123	2.345	10.468	5.110	2.688	0.975	0.302	1.299	10.374	216.113
25 ก.ค. 59	42.160	13.484	27.270	112.480	195.394	8.466	2.345	10.811	5.096	2.672	0.970	0.298	1.299	10.335	216.540
26 ก.ค. 59	42.391	13.657	27.362	113.320	196.730	8.878	2.378	11.256	5.067	2.656	0.964	0.298	1.294	10.279	218.265
27 ก.ค. 59	42.507	13.832	27.189	114.160	197.688	9.901	2.427	12.328	5.024	2.640	0.961	0.298	1.294	10.217	220.233
28 ก.ค. 59	42.622	13.963	27.097	114.720	198.402	10.782	2.427	13.209	4.981	2.624	0.959	0.295	1.283	10.142	221.753
29 ก.ค. 59	43.084	14.096	27.006	116.980	201.166	11.255	2.427	13.682	4.952	2.600	0.959	0.295	1.283	10.089	224.937
ปริมาณน้ำไหลลงอ่าง															
23 ก.ค. 59	-	0.377	-	0.320	0.697	0.418	0.033	0.451	0.011	0.068	0.014	-	0.003	0.096	1.244
24 ก.ค. 59	-	0.321	-	-	0.321	0.552	-	0.552	0.017	-	0.003	0.005	0.013	0.038	0.911
25 ก.ค. 59	-	0.361	-	0.600	0.961	0.344	-	0.344	0.040	-	-	-	0.008	0.048	1.353
26 ก.ค. 59	-	0.259	-	1.440	1.699	0.412	-	0.412	0.004	-	-	0.001	-	0.005	2.116
27 ก.ค. 59	-	0.171	-	1.440	1.611	1.024	0.049	1.073	-	-	0.003	0.001	0.003	0.007	2.691
28 ก.ค. 59	-	0.240	-	1.160	1.400	0.831	-	0.831	-	-	-	-	-	-	2.310
29 ก.ค. 59	-	0.234	-	2.860	3.094	0.473	0.027	0.500	-	-	0.003	0.001	0.003	0.007	3.601
ปริมาณน้ำไหลลงอ่างสะสมในรอบ 7 วัน	-	1.963	-	7.820	9.783	4.104	0.138	4.242	0.072	0.068	0.023	0.008	0.030	0.201	14.226
ระบายและสูบน้ำออก															
23 ก.ค. 59	-	-	-	0.440	0.440	0.142	0.019	0.161	0.024	-	-	-	-	0.024	0.625
24 ก.ค. 59	-	-	-	0.380	0.380	0.109	0.003	0.112	0.024	-	-	-	-	0.024	0.516
25 ก.ค. 59	-	-	-	0.440	0.440	0.136	0.001	0.137	0.024	-	-	-	-	0.024	0.601
26 ก.ค. 59	-	-	-	0.440	0.440	0.177	0.022	0.199	0.025	-	-	-	-	0.025	0.664
27 ก.ค. 59	-	-	-	0.440	0.440	0.131	0.027	0.158	0.025	-	-	-	-	0.025	0.623
28 ก.ค. 59	-	-	-	0.440	0.440	0.168	0.029	0.197	0.025	-	-	-	-	0.025	0.662
29 ก.ค. 59	-	-	-	0.440	0.440	0.169	0.027	0.196	-	-	-	-	-	-	0.636
ระบายและสูบน้ำออกสะสมในรอบ 7 วัน	0.000	0.000	0.000	3.020	3.020	1.032	0.128	1.160	0.147	-	-	-	-	0.147	4.327



สรุปสถานการณ์น้ำภาคตะวันออก

ณ.วันที่ 29 กรกฎาคม 2559

1 ปริมาณน้ำกักเก็บ จำนวน 11 อ่าง (เต็มอ่าง)	=	761.95	ล้าน ลบ.ม.		
2 ปริมาณน้ำปลาย เดือน ธ.ค. 2558 โดยเฉลี่ย	=	583.73	ล้าน ลบ.ม.	=	76.61 %
3 ปริมาณน้ำเมื่อวันที่					
27 กรกฎาคม 2559	=	274.74	ล้าน ลบ.ม.	=	36.06 %
28 กรกฎาคม 2559	=	276.26	ล้าน ลบ.ม.	=	36.26 %
29 กรกฎาคม 2559	=	279.45	ล้าน ลบ.ม.	=	36.68 %
} (ของปริมาณการกักเก็บทั้ง 11 อ่าง)					
4 ปริมาณน้ำคาดการณ์ปลายเดือน ธ.ค. 2559 โดยเฉลี่ย	=	634.05	ล้าน ลบ.ม.	=	83.21 % (ของปริมาณการกักเก็บทั้ง 11 อ่าง)
เทียบกับปลายเดือน ธ.ค. 2558 โดยเฉลี่ย	มากกว่าอยู่เท่ากับ	50.32	ล้าน ลบ.ม.	=	6.60 % (ของปริมาณการกักเก็บทั้ง 11 อ่าง)
5 ปริมาณความต้องการน้ำทั้งหมด ปี 2558	=	684.45	ล้าน ลบ.ม.	=	89.83 % (ของปริมาณการกักเก็บทั้ง 11 อ่าง)
ปริมาณความต้องการน้ำทั้งหมดตั้งแต่ 1 ม.ค.ถึงปัจจุบัน	=	250.21	ล้าน ลบ.ม.	=	32.84 % (ของปริมาณการกักเก็บทั้ง 11 อ่าง)
6 ปริมาณน้ำก้นอ่างที่ใช้การไม่ได้ จำนวน 11 อ่าง	=	54.51	ล้าน ลบ.ม.	=	7.10 % (ของปริมาณการกักเก็บทั้ง 11 อ่าง)
รวมปริมาณความต้องการน้ำทั้งหมด	=	304.72	ล้าน ลบ.ม.	=	39.99 % (ของปริมาณการกักเก็บทั้ง 11 อ่าง)
7 ปริมาณน้ำเมื่อวันที่					
29 กรกฎาคม 2559	=	279.45	ล้าน ลบ.ม.	=	36.68 % (ของปริมาณการกักเก็บทั้ง 11 อ่าง)
ปริมาณน้ำปัจจุบันเทียบกับปริมาณความต้องการน้ำทั้งหมดข้อ 6	มากกว่าอยู่เท่ากับ	-25.28	ล้าน ลบ.ม.	=	-3.32 % (ของปริมาณการกักเก็บทั้ง 11 อ่าง)



ศูนย์ป้องกันวิกฤติน้ำ กรมทรัพยากรน้ำ
www.dwr.go.th

สรุปการคาดการณ์สถานการณ์น้ำภาคตะวันออก

ณ.วันที่ 29 กรกฎาคม 2559

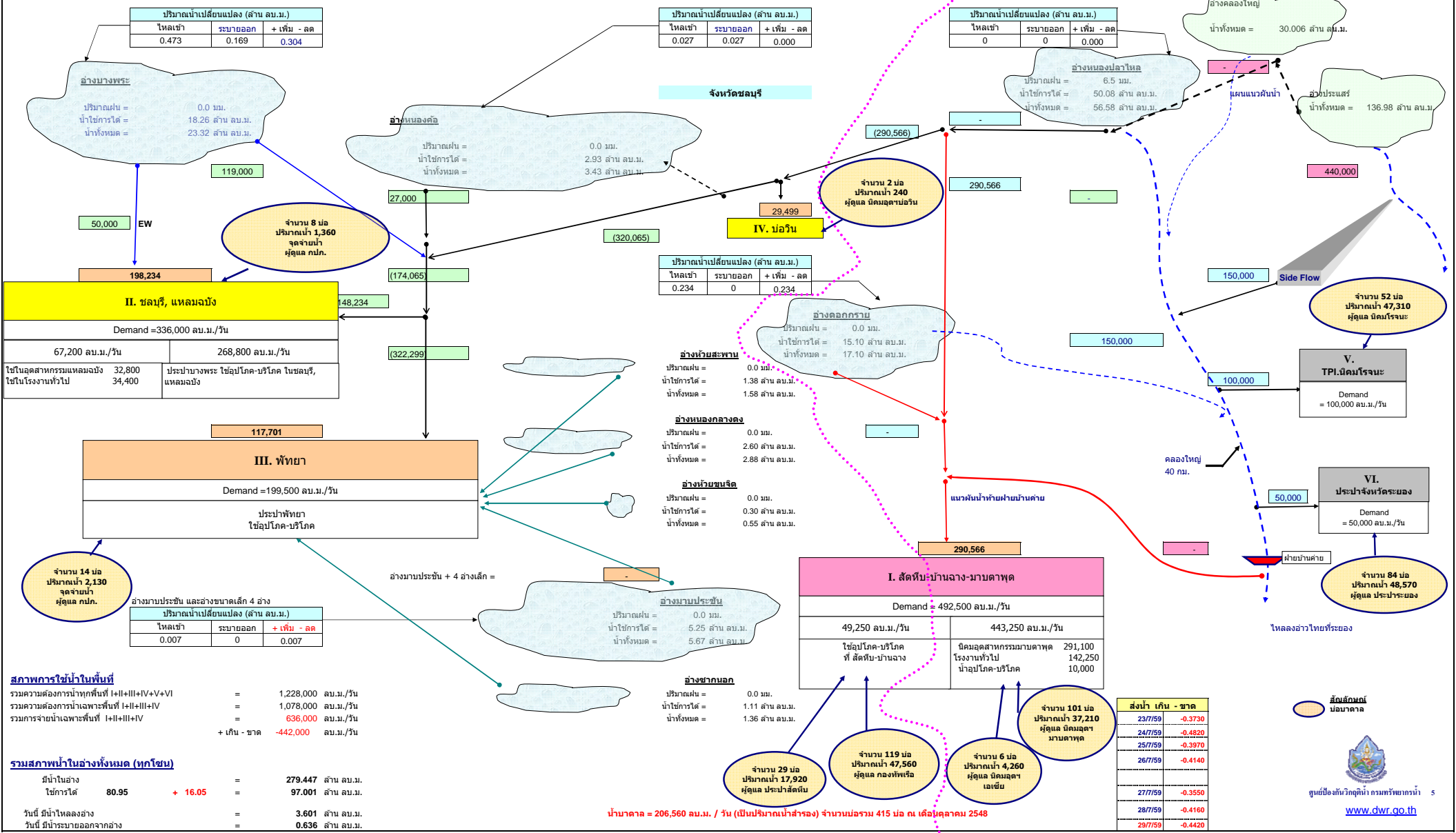
1 ข้อมูลปริมาณน้ำที่ผ่านมา (11 อ่าง)	ปี 2558	
ปริมาณน้ำในอ่าง ณ.วันที่ 31 มกราคม 2558	502.3	ล้าน ลบ.ม. 65.9%
ปริมาณน้ำในอ่าง ณ.วันที่ 28 กุมภาพันธ์ 2558	449.7	ล้าน ลบ.ม. 59.0%
ปริมาณน้ำในอ่าง ณ.วันที่ 31 มีนาคม 2558	394.6	ล้าน ลบ.ม. 51.8%
ปริมาณน้ำในอ่าง ณ.วันที่ 30 เมษายน 2558	356.8	ล้าน ลบ.ม. 46.8%
ปริมาณน้ำในอ่าง ณ.วันที่ 31 พฤษภาคม 2558	327.0	ล้าน ลบ.ม. 42.9%
ปริมาณน้ำในอ่าง ณ.วันที่ 30 มิถุนายน 2558	309.7	ล้าน ลบ.ม. 40.6%
ปริมาณน้ำในอ่าง ณ.วันที่ 31 กรกฎาคม 2558	273.9	ล้าน ลบ.ม. 35.9%
ปริมาณน้ำในอ่าง ณ.วันที่ 31 สิงหาคม 2558	290.5	ล้าน ลบ.ม. 38.1%
ปริมาณน้ำในอ่าง ณ.วันที่ 30 กันยายน 2558	501.2	ล้าน ลบ.ม. 65.8%
ปริมาณน้ำในอ่าง ณ.วันที่ 31 ตุลาคม 2558	638.3	ล้าน ลบ.ม. 83.8%
ปริมาณน้ำในอ่าง ณ.วันที่ 30 พฤศจิกายน 2558	626.8	ล้าน ลบ.ม. 82.3%
ปริมาณน้ำในอ่าง ณ.วันที่ 31 ธันวาคม 2558	583.7	ล้าน ลบ.ม. 76.6%
2 คาดการณ์สถานการณ์น้ำ (11 อ่าง)	ปี 2559	
ปริมาณน้ำในอ่าง ณ.วันที่ 31 มกราคม 2559	535.8	ล้าน ลบ.ม. 70.3%
ปริมาณน้ำในอ่าง ณ.วันที่ 29 กุมภาพันธ์ 2559	478.4	ล้าน ลบ.ม. 62.8%
ปริมาณน้ำในอ่าง ณ.วันที่ 31 มีนาคม 2559	408.4	ล้าน ลบ.ม. 53.6%
ปริมาณน้ำในอ่าง ณ.วันที่ 30 เมษายน 2559	336.1	ล้าน ลบ.ม. 44.1%
ปริมาณน้ำในอ่าง ณ.วันที่ 31 พฤษภาคม 2559	275.8	ล้าน ลบ.ม. 36.2%
ปริมาณน้ำในอ่าง ณ.วันที่ 30 มิถุนายน 2559	245.9	ล้าน ลบ.ม. 32.3%
ปริมาณน้ำในอ่าง ณ.วันที่ 31 กรกฎาคม 2559	281.9	ล้าน ลบ.ม. 37.0%
ปริมาณน้ำในอ่าง ณ.วันที่ 31 สิงหาคม 2559	337.0	ล้าน ลบ.ม. 44.2%
ปริมาณน้ำในอ่าง ณ.วันที่ 30 กันยายน 2559	466.6	ล้าน ลบ.ม. 61.2%
ปริมาณน้ำในอ่าง ณ.วันที่ 31 ตุลาคม 2559	551.2	ล้าน ลบ.ม. 72.3%
ปริมาณน้ำในอ่าง ณ.วันที่ 30 พฤศจิกายน 2559	575.9	ล้าน ลบ.ม. 75.6%
ปริมาณน้ำในอ่าง ณ.วันที่ 31 ธันวาคม 2559	634.1	ล้าน ลบ.ม. 83.2%
3 ข้อมูลปริมาณน้ำในอดีต (11 อ่าง)	ปี 2557	ปี 2548 <small>(9 อ่าง ไม่รวมประแสร์และคลองใหญ่)</small>
ปริมาณน้ำในอ่าง ณ.วันที่ 31 มกราคม 2557	568.5	ล้าน ลบ.ม. 74.6%
ปริมาณน้ำในอ่าง ณ.วันที่ 28 กุมภาพันธ์ 2557	517.7	ล้าน ลบ.ม. 67.9%
ปริมาณน้ำในอ่าง ณ.วันที่ 31 มีนาคม 2557	452.8	ล้าน ลบ.ม. 59.4%
ปริมาณน้ำในอ่าง ณ.วันที่ 30 เมษายน 2557	402.4	ล้าน ลบ.ม. 52.8%
ปริมาณน้ำในอ่าง ณ.วันที่ 31 พฤษภาคม 2557	364.7	ล้าน ลบ.ม. 47.9%
ปริมาณน้ำในอ่าง ณ.วันที่ 30 มิถุนายน 2557	319.8	ล้าน ลบ.ม. 42.0%
ปริมาณน้ำในอ่าง ณ.วันที่ 31 กรกฎาคม 2557	288.1	ล้าน ลบ.ม. 37.8%
ปริมาณน้ำในอ่าง ณ.วันที่ 31 สิงหาคม 2557	314.3	ล้าน ลบ.ม. 41.3%
ปริมาณน้ำในอ่าง ณ.วันที่ 30 กันยายน 2557	422.2	ล้าน ลบ.ม. 55.4%
ปริมาณน้ำในอ่าง ณ.วันที่ 31 ตุลาคม 2557	558.6	ล้าน ลบ.ม. 73.3%
ปริมาณน้ำในอ่าง ณ.วันที่ 30 พฤศจิกายน 2557	602.8	ล้าน ลบ.ม. 79.1%
ปริมาณน้ำในอ่าง ณ.วันที่ 31 ธันวาคม 2557	561.7	ล้าน ลบ.ม. 73.7%
	170.3	ล้าน ลบ.ม. 22.3%
	141.9	ล้าน ลบ.ม. 18.6%
	113.0	ล้าน ลบ.ม. 14.8%
	93.1	ล้าน ลบ.ม. 12.2%
	73.3	ล้าน ลบ.ม. 9.6%
	55.1	ล้าน ลบ.ม. 7.2%
	42.1	ล้าน ลบ.ม. 5.5%
	32.4	ล้าน ลบ.ม. 4.3%
	104.1	ล้าน ลบ.ม. 13.7%
	174.0	ล้าน ลบ.ม. 22.8%
	242.6	ล้าน ลบ.ม. 31.8%
	252.2	ล้าน ลบ.ม. 33.1%
4 เปรียบเทียบปริมาณน้ำระหว่างปี	ปี 2559-2558	ปี 2559-2548 <small>(9 อ่าง ไม่รวมประแสร์และคลองใหญ่)</small>
เปรียบเทียบปริมาณน้ำ มกราคม	= 33.5	ล้าน ลบ.ม. 365.5
เปรียบเทียบปริมาณน้ำ กุมภาพันธ์	= 28.7	ล้าน ลบ.ม. 336.5
เปรียบเทียบปริมาณน้ำ มีนาคม	= 13.8	ล้าน ลบ.ม. 295.4
เปรียบเทียบปริมาณน้ำ เมษายน	= -20.6	ล้าน ลบ.ม. 243.1
เปรียบเทียบปริมาณน้ำ พฤษภาคม	= -51.2	ล้าน ลบ.ม. 202.5
เปรียบเทียบปริมาณน้ำ มิถุนายน	= -63.8	ล้าน ลบ.ม. 190.8
เปรียบเทียบปริมาณน้ำ กรกฎาคม	= 8.1	ล้าน ลบ.ม. 239.8
เปรียบเทียบปริมาณน้ำ สิงหาคม	= 46.5	ล้าน ลบ.ม. 304.6
เปรียบเทียบปริมาณน้ำ กันยายน	= -34.6	ล้าน ลบ.ม. 362.4
เปรียบเทียบปริมาณน้ำ ตุลาคม	= -87.1	ล้าน ลบ.ม. 377.2
เปรียบเทียบปริมาณน้ำ พฤศจิกายน	= -50.9	ล้าน ลบ.ม. 333.4
เปรียบเทียบปริมาณน้ำ ธันวาคม	= 50.3	ล้าน ลบ.ม. 381.9

สถานการณ์น้ำในพื้นที่ภาคตะวันออก

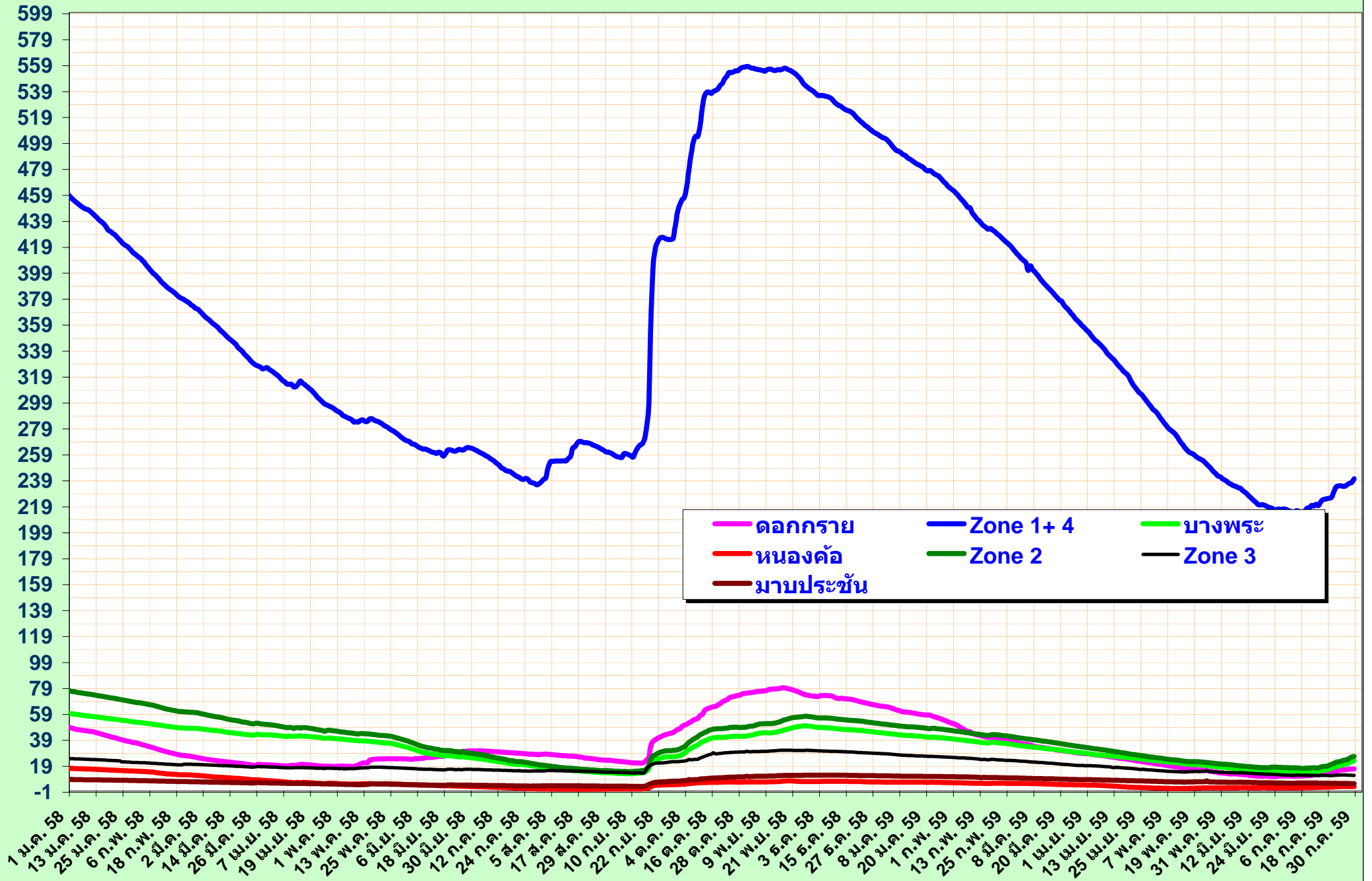
ณ วันที่ 29 กรกฎาคม 2559

หน่วย : ลบ.ม./วัน

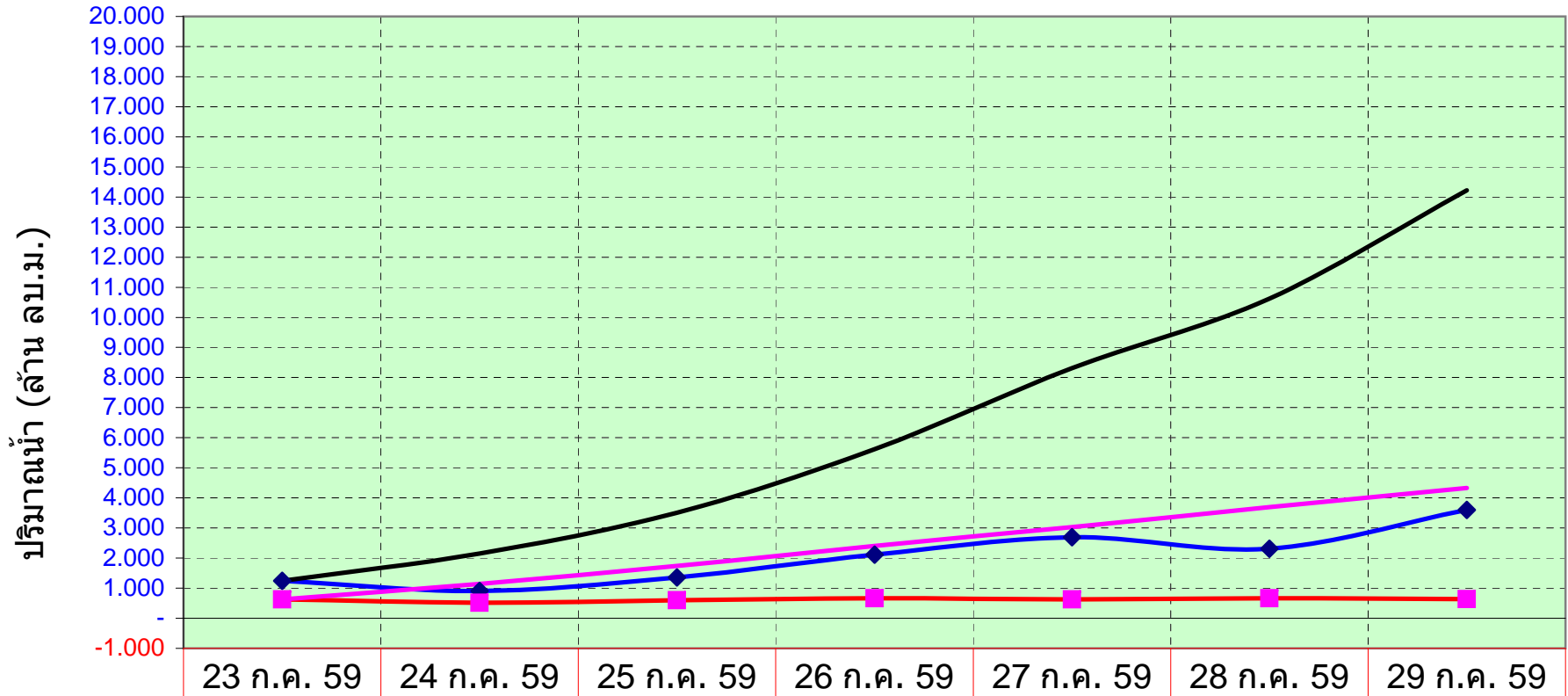
* คัดกรองมีน้ำไหลเข้าอ่างและระบายออกตามสภาพใช้งานปกติ



ปริมาณน้ำในอ่างเก็บน้ำ (ล้าน ลบ.ม.)



ปริมาณน้ำไหลเข้าอ่างและระบายออก รวมทุกพื้นที่



◆ ไหลเข้า	1.244	0.911	1.353	2.116	2.691	2.310	3.601
■ ระบายออก	0.625	0.516	0.601	0.664	0.623	0.662	0.636
— เข้าสะสม	1.244	2.155	3.508	5.624	8.315	10.625	14.226
— ออกสะสม	0.625	1.141	1.742	2.406	3.029	3.691	4.327

ปริมาณน้ำไหลเข้าอ่าง และ ระบายออก รวมทุกพื้นที่

