

# รายงานสถานการณ์น้ำลุ่มน้ำเจ้าพระยา

## วันที่ 12 ตุลาคม 2561

### 1) สภาพภูมิอากาศ

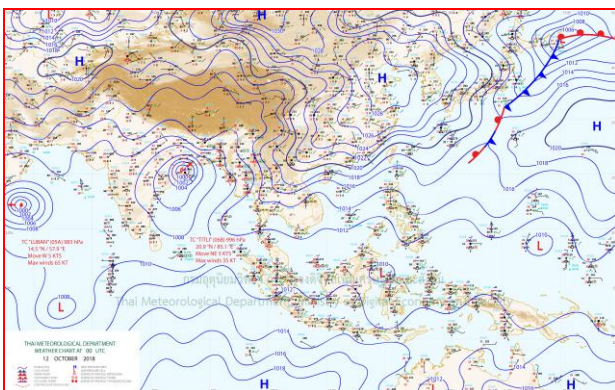
ลักษณะอากาศทั่วไป (ที่มา: กรมอุตุนิยมวิทยา)

พยากรณ์อากาศ 24 ชั่วโมง ภาคเหนือตอนบน และภาคตะวันออกเฉียงเหนือ มีอากาศเย็นในตอนเช้า อุณหภูมิจะลดลง 1-2 องศาเซลเซียส กับมีลมแรงขอให้ประชาชนบริเวณภาคเหนือ และภาคตะวันออกเฉียงเหนือ ดูแลสุขภาพเนื่องจากสภาพอากาศที่เปลี่ยนแปลงไว้ด้วย ส่วนภาคกลาง และภาคตะวันออกเฉียงเหนือ มีฝนลดลงแต่ภาคใต้ยังมีฝนตกต่อเนื่องและมีฝนตกหนักได้ในระยะนี้

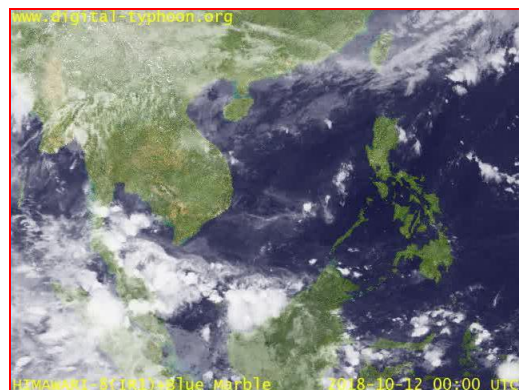
อนึ่ง พายุไซโคลน “ติตลี” (TITLI) ได้เคลื่อนตัวเข้าสู่ชายฝั่งด้านตะวันออกของประเทศอินเดียแล้ว ขอให้ผู้ที่เดินทางไปบริเวณดังกล่าวตรวจสอบสภาพอากาศก่อนออกเดินทางด้วย

บริเวณความกดอากาศสูงกำลังค่อนข้างแรงจากประเทศจีนได้แผ่ลงมาปกคลุมประเทศไทยตอนบนแล้ว ลักษณะเช่นนี้ทำให้บริเวณดังกล่าวมีอากาศเย็นในตอนเช้า อุณหภูมิจะลดลงกับมีลมแรง ในขณะที่มีลมตะวันออกเฉียงใต้พัดนำความชื้นจากทะเลจีนใต้เข้ามาปกคลุมภาคใต้ ประกอบกับมีหย่อมความกดอากาศต่ำ ปกคลุมประเทศมาเลเซีย ลักษณะเช่นนี้ทำให้ภาคใต้มีฝนตกต่อเนื่องและฝนตกหนักบางแห่งได้ในระยะนี้

สภาพอากาศภาคกลาง มีเมฆบางส่วนกับมีฝนฟ้าคะนอง ร้อยละ 20 ของพื้นที่ ส่วนมากบริเวณจังหวัดอุทัยธานี ราชบุรี และกาญจนบุรี อุณหภูมิต่ำสุด 23-26 องศาเซลเซียส อุณหภูมิสูงสุด 34-36 องศาเซลเซียส ลมตะวันออกเฉียงใต้ ความเร็ว 10-30 กม./ชม.



แผนที่อากาศ วันที่ 12 ต.ค. 2561 เวลา 07.00 น.

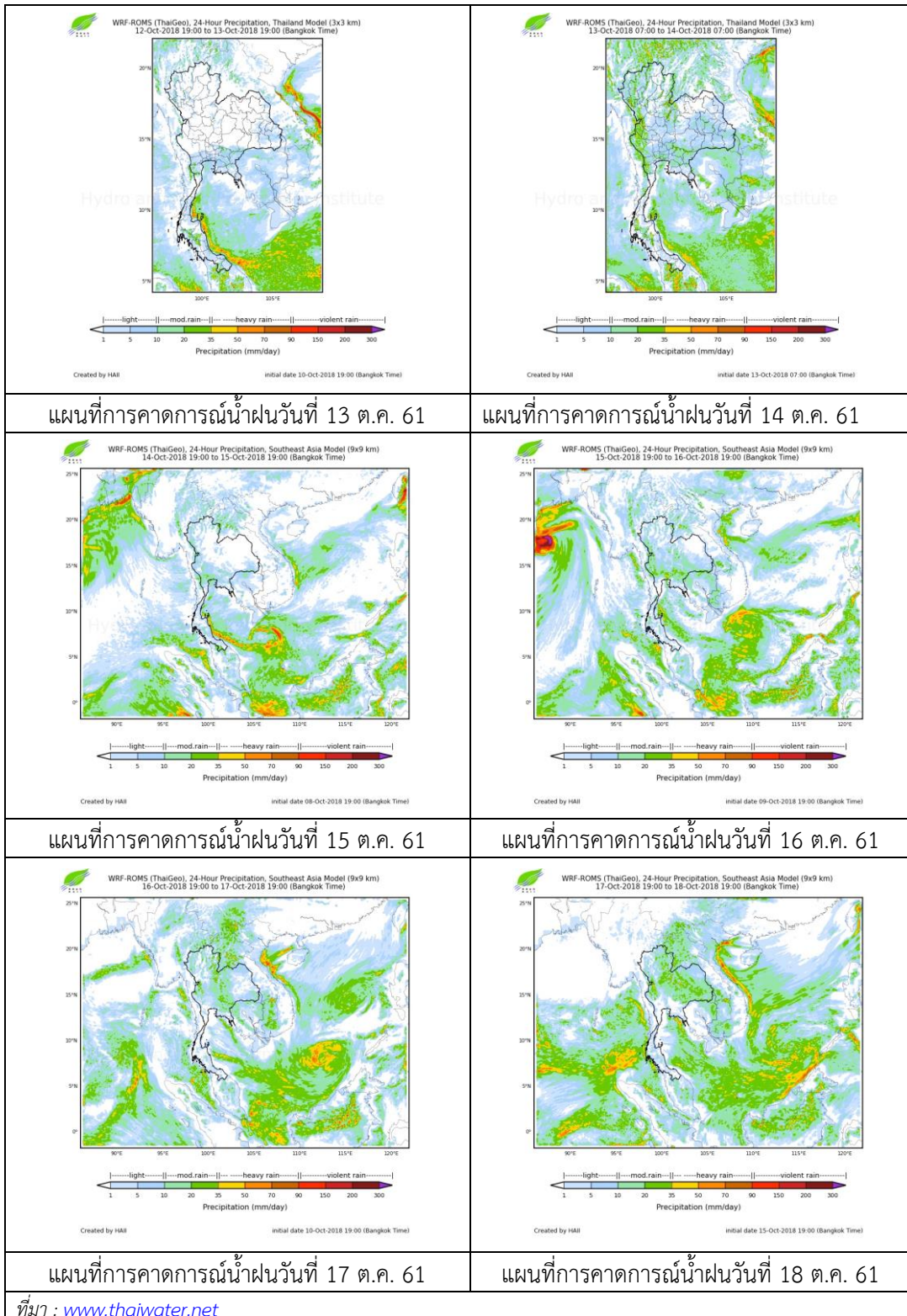


ภาพถ่ายจากดาวเทียม วันที่ 12 ต.ค. 2561

### 2) สถานการณ์ฝน

จากข้อมูลสถานการณ์ฝนในพื้นที่ลุ่มน้ำเจ้าพระยาของวันที่ 12 ตุลาคม 2561 จากกรมทรัพยากรน้ำ กรมอุตุนิยมวิทยา กรมชลประทาน และสถาบันสารสนเทศทรัพยากรน้ำและการเกษตร (องค์การมหาชน) พบว่ามีฝนตกเล็กน้อยในพื้นที่ลุ่มน้ำ

สถานการณ์น้ำฝน



## 3) ข้อมูลปริมาณน้ำในลำน้ำ

ลุ่มน้ำเจ้าพระยา ระดับน้ำอยู่ในเกณฑ์ปกติ โดยระดับน้ำยังคงทรงตัว

สถานการณ์น้ำท่า (12 ต.ค. - 14 ต.ค. 2561 ที่มา: กรมชลประทาน)

สถานี	แม่น้ำ	อำเภอ	จังหวัด	ระดับตลิ่ง	ศูกรี	เสาร์	อาทิตย์
				ปริมาณน้ำ (ลบ.ม./วิ.)	12 ต.ค.	13 ต.ค.	14 ต.ค.
C.2	เจ้าพระยา	เมือง	นครสวรรค์	26.20	19.24	19.14	19.06
				3,590	654	624	600
C.13	เขื่อน เจ้าพระยา	สรรพยา	ชัยนาท	17.21	16.50	16.47	16.47
				2,840	120	100	100
C.3	เจ้าพระยา	เมือง	สิงห์บุรี	11.70	3.26	2.89	2.77
				2,340	184	146	137
C.35	เจ้าพระยา	พระนครศรีอยุธยา	พระนครศรีอยุธยา	4.58	0.78	0.79	0.66
				1,155	**	**	**
C.36	คลองบาง หลวง	บางบาล	พระนครศรีอยุธยา	4.00	0.78	0.73	0.51
				404	**	**	**
C.37	คลอง บางบาน	บางบาล	พระนครศรีอยุธยา	3.80	0.74	0.72	0.49
				134	**	**	**

สถานีทับกฤช ต.ทับกฤชใต้ อ.ชุมแสง  
จ.นครสวรรค์ (ลุ่มน้ำเจ้าพระยา)



สถานีบ้านหาดเสลา ต.หัวดง อ.เก้าเลี้ยว  
จ.นครสวรรค์ (ลุ่มน้ำเจ้าพระยา)



สถานีบ้านท้ายดง ต.บางกระบือ อ.สามโคก  
จ.ปทุมธานี (ลุ่มน้ำเจ้าพระยา)



สถานีสะพานปรีดี-ธำรง ต.หัวรอ อ.พระนครศรีอยุธยา  
จ.พระนครศรีอยุธยา (ลุ่มน้ำเจ้าพระยา)



ปริมาณน้ำในลำน้ำของคลองต่างๆ ในพื้นที่ลุ่มน้ำเจ้าพระยา

4) สรุป

สถานการณ์ในลุ่มน้ำเจ้าพระยาอยู่ในเกณฑ์ปกติ โดยระดับน้ำเขื่อนเจ้าพระยามีปริมาณน้ำไหลผ่าน 120 ลบ.ม./วินาที ระดับน้ำเหนือเขื่อน + 16.50 ม.รทก. ระดับน้ำท้ายเขื่อน + 6.22 ม.รทก.