

# รายงานสถานการณ์น้ำลุ่มน้ำบางปะกง-ปราจีนบุรี

## วันที่ 17 ตุลาคม 2561

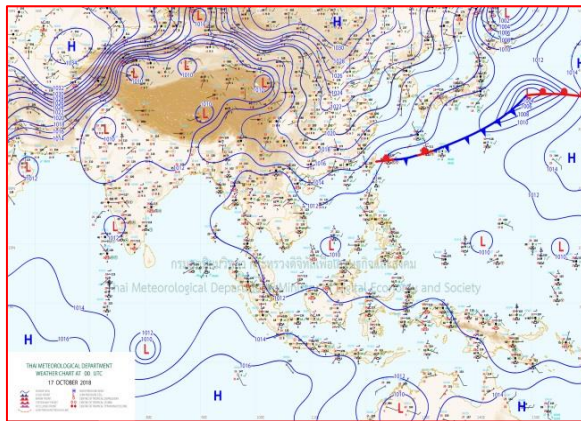
### 1) สภาพภูมิอากาศ (ที่มา: กรมอุตุนิยมวิทยา)

#### ลักษณะอากาศทั่วไป

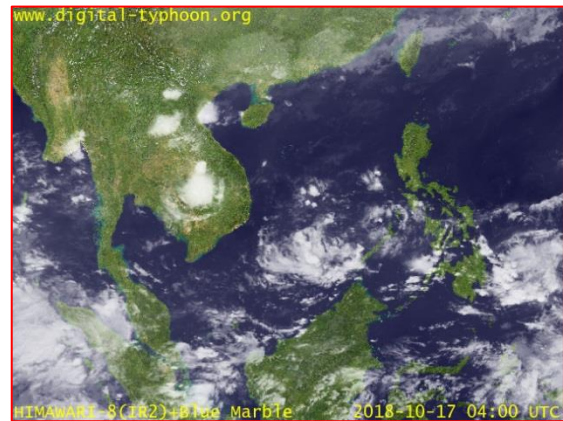
พยากรณ์อากาศ 24 ชั่วโมงข้างหน้า ประเทศไทยตอนบนมีฝนฟ้าคะนองเกิดขึ้นได้ โดยภาคเหนือ ภาคตะวันออกเฉียงเหนือ และภาคตะวันออก มีฝนเพิ่มมากขึ้น สำหรับภาคใต้มีฝนตกต่อเนื่องและมีฝนตกหนักบางแห่ง

#### สภาพอากาศภาคตะวันออก

มีฝนฟ้าคะนอง ร้อยละ 40 ของพื้นที่ ส่วนมากบริเวณจังหวัดฉะเชิงเทรา นครนายก ชลบุรี ระยอง จันทบุรี และตราด อุณหภูมิต่ำสุด 24-26 องศาเซลเซียส อุณหภูมิสูงสุด 32-36 องศาเซลเซียส ลมตะวันออกเฉียงใต้ ความเร็ว 10-30 กม./ชม. ทะเลมีคลื่นต่ำกว่า 1 เมตร



แผนที่อากาศวันที่ 17 ต.ค. 2561 เวลา 07.00 น.



ภาพถ่ายจากดาวเทียม วันที่ 17 ต.ค. 2561 เวลา 11.00 น.

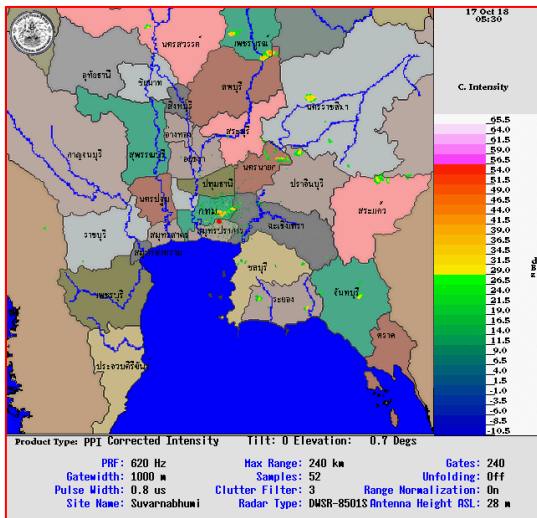
### 2) สถานการณ์ฝน

จากข้อมูลสถานการณ์ฝนในพื้นที่ลุ่มน้ำบางปะกง-ปราจีนบุรี ของวันที่ 17 ตุลาคม 2561 จากกรมทรัพยากรน้ำ กรมอุตุนิยมวิทยา และสถาบันสารสนเทศทรัพยากรน้ำและการเกษตร (องค์การมหาชน) พบว่ามีฝนตกเล็กน้อยบริเวณพื้นที่จังหวัดฉะเชิงเทรา และชลบุรี โดยมีปริมาณฝน 2.8 – 7.4 มม.

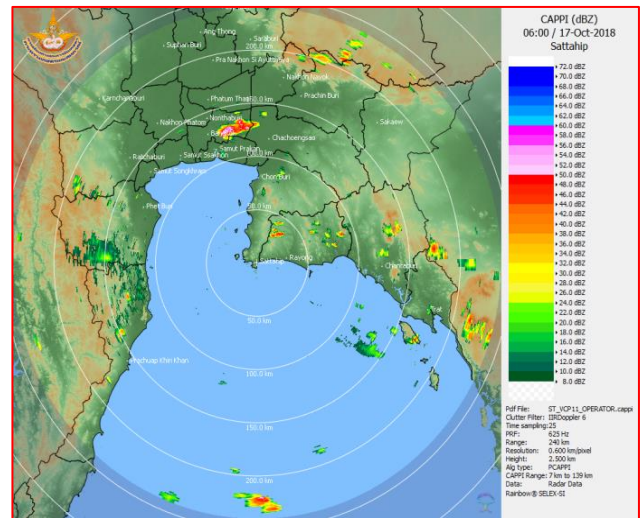
ข้อมูลสถานการณ์ฝนในพื้นที่ลุ่มน้ำบางปะกง-ปราจีนบุรี ณ วันที่ 17 ตุลาคม 2561  
(ข้อมูลจากกรมอุตุนิยมวิทยา เวลา 07.00 น.)

ลำดับ	พื้นที่	ปริมาณฝน (มม.)
1	อ.เมือง จ.ฉะเชิงเทรา	2.8
2	อ.ท่าตะเกียบ จ.ฉะเชิงเทรา	7.4
3	อ.เมือง จ.ชลบุรี	7.3

หมายเหตุ“ฝน” คือ ฝนวัดปริมาณไม่ได้ (ต่ำกว่า 0.1 มิลลิเมตร), “\*” คือ ไม่ได้รับข้อมูล



ภาพเรดาร์ตรวจอากาศ “สถานีสุวรรณภูมิ”  
ณ วันที่ 17 ตุลาคม 2561 เวลา 12.30 น.  
(ที่มา : กรมอุตุนิยมวิทยา)



ภาพเรดาร์ตรวจอากาศ “สถานีสัตหีบ”  
ณ วันที่ 17 ตุลาคม 2561 เวลา 13.00 น.  
(ที่มา : กรมอุตุนิยมวิทยา)

สถานการณ์น้ำฝน

<p>WRF-ROMS (ThaiGeo), 24-Hour Precipitation, Thailand Model (3x3 km) 16-Oct-2018 19:00 to 17-Oct-2018 19:00 (Bangkok Time)</p> <p>Created by HAI initial date 16-Oct-2018 19:00 (Bangkok Time)</p>	<p>WRF-ROMS (ThaiGeo), 24-Hour Precipitation, Thailand Model (3x3 km) 17-Oct-2018 19:00 to 18-Oct-2018 19:00 (Bangkok Time)</p> <p>Created by HAI initial date 16-Oct-2018 19:00 (Bangkok Time)</p>
<p>แผนที่การคาดการณ์น้ำฝนวันที่ 17 ต.ค. 61</p>	<p>แผนที่การคาดการณ์น้ำฝนวันที่ 18 ต.ค. 61</p>
<p>WRF-ROMS (ThaiGeo), 24-Hour Precipitation, Thailand Model (3x3 km) 18-Oct-2018 19:00 to 19-Oct-2018 19:00 (Bangkok Time)</p> <p>Created by HAI initial date 16-Oct-2018 19:00 (Bangkok Time)</p>	<p>WRF-ROMS (ThaiGeo), 24-Hour Precipitation, Southeast Asia Model (9x9 km) 19-Oct-2018 19:00 to 20-Oct-2018 19:00 (Bangkok Time)</p> <p>Created by HAI initial date 16-Oct-2018 19:00 (Bangkok Time)</p>
<p>แผนที่การคาดการณ์น้ำฝนวันที่ 19 ต.ค. 61</p>	<p>แผนที่การคาดการณ์น้ำฝนวันที่ 20 ต.ค. 61</p>
<p>WRF-ROMS (ThaiGeo), 24-Hour Precipitation, Southeast Asia Model (9x9 km) 20-Oct-2018 19:00 to 21-Oct-2018 19:00 (Bangkok Time)</p> <p>Created by HAI initial date 16-Oct-2018 19:00 (Bangkok Time)</p>	<p>WRF-ROMS (ThaiGeo), 24-Hour Precipitation, Southeast Asia Model (9x9 km) 21-Oct-2018 19:00 to 22-Oct-2018 19:00 (Bangkok Time)</p> <p>Created by HAI initial date 16-Oct-2018 19:00 (Bangkok Time)</p>
<p>แผนที่การคาดการณ์น้ำฝนวันที่ 21 ต.ค. 61</p>	<p>แผนที่การคาดการณ์น้ำฝนวันที่ 22 ต.ค. 61</p>
<p>ที่มา : <a href="http://www.thaiwater.net">www.thaiwater.net</a></p>	
<p>ผลการคาดการณ์ปริมาณฝนล่วงหน้า</p>	

3) ข้อมูลปริมาณน้ำในลำน้ำ

สถานการณ์น้ำท่า (13 – 17 ต.ค. 2561 ที่มา: กรมชลประทาน เวลา 06.00 น.)

สถานี	อำเภอ	จังหวัด	ลุ่มน้ำ	ระดับตลิ่ง (ม.)	เสาร์	อาทิตย์	จันทร์	อังคาร	พุธ	แนว โน้ม (เพิ่ม/ ลด)
				ความจุ ลำน้ำ (ลบ.ม./วิ.)	13 ต.ค.	14 ต.ค.	15 ต.ค.	16 ต.ค.	17 ต.ค.	
Kgt.19A	พนัส นิคม	ชลบุรี	บางปะกง	4.8	1.74	1.73	1.77	1.70	1.80	เพิ่มขึ้น
				*	1.90	1.80	2.20	1.50	2.50	
Kgt.30	เทศบาล เมือง	ฉะเชิงเทรา	บางปะกง	1.70	0.39	-0.24	-0.35	-0.48	-0.44	เพิ่มขึ้น
				น้ำหนุ่น	*	*	*	*	*	
Ny.1B	เมือง	นครนายก	บางปะกง	8.81	4.74	4.49	4.64	4.68	4.60	ลดลง
				206	28.20	20.70	25.20	26.40	24.00	
Ny.3	บ้านนา	นครนายก	บางปะกง	6.26	3.76	3.76	3.74	3.72	3.71	ลดลง
				67.20	26.63	26.63	26.29	25.95	25.78	
Ny.4	เมือง	ปราจีนบุรี	บางปะกง	3.34	0.98	1.25	1.09	0.99	0.93	ลดลง
				185	11.60	20.00	14.70	11.80	10.60	
Ny.7	เมือง	นครนายก	บางปะกง	6.56	4.50	4.34	4.66	4.72	4.59	ลดลง
				*	95.00	81.20	110.00	116.00	103.10	
Kgt.1	เมือง	ปราจีนบุรี	ปราจีนบุรี	4.13	2.51	2.16	1.86	1.64	1.43	ลดลง
				774.00	459.80	396.80	342.80	304.40	270.80	
Kgt.3	กบินทร์ บุรี	ปราจีนบุรี	ปราจีนบุรี	10.20	4.73	4.11	3.72	3.49	3.17	ลดลง
				648.00	189.80	152.60	131.00	119.50	103.50	
Kgt.6	ศรีมหา โพธิ์	ปราจีนบุรี	ปราจีนบุรี	7.10	3.71	3.19	2.80	2.51	2.26	ลดลง
				-	*	*	*	*	*	
Kgt.9	เขา ฉกรรจ์	สระแก้ว	ปราจีนบุรี	10.00	3.86	3.85	3.85	3.90	3.93	เพิ่มขึ้น
				444.00	11.50	11.00	11.00	13.50	15.00	
Kgt.10	เมือง	สระแก้ว	ปราจีนบุรี	11.00	5.77	5.75	5.74	5.78	5.79	เพิ่มขึ้น
				300.00	13.80	13.00	12.60	14.20	14.60	
Kgt.13A	กบินทร์ บุรี	ปราจีนบุรี	ปราจีนบุรี	16.17	8.68	8.63	8.20	8.05	7.97	ลดลง
				417.20	55.90	54.40	41.50	37.00	34.60	
Kgt.14	นาดี	ปราจีนบุรี	ปราจีนบุรี	7.06	1.69	1.62	1.61	1.56	1.53	ลดลง
				313.00	3.90	3.20	3.10	2.80	2.65	

หมายเหตุ\* ไม่ได้รับข้อมูล

ข้อมูลระดับน้ำจากระบบตรวจวัดสภาพทางไกลอัตโนมัติลุ่มน้ำบางปะกง-ปราจีนบุรี กรมทรัพยากรน้ำ

**ข้อมูลระดับน้ำ** (15 – 17 ต.ค. 2561 ที่มา: กรมทรัพยากรน้ำ เวลา 07.00 น.)

สถานี	ตำบล	อำเภอ	จังหวัด	ลุ่มน้ำ	ระดับ ตลิ่ง (ต่ำสุด)	จันทร์	อังคาร	พุธ	แนวโน้ม (เพิ่ม/ ลด)
						15 ต.ค.	16 ต.ค.	17 ต.ค.	
บ้านทุ่งยายชี	ท่าตะเกียบ	ท่าตะเกียบ	ฉะเชิงเทรา	บางปะกง	5.80	1.46	1.57	1.69	เพิ่มขึ้น
บ้านป่าชะ	ป่าชะ	บ้านนา	นครนายก	บางปะกง	5.50	3.23	3.24	3.23	ลดลง
บ้านท่าไผ่ป่า	วัดโบสถ์	เมือง	ปราจีนบุรี	ปราจีนบุรี	5.90	5.21	5.24	5.26	เพิ่มขึ้น
บ้านเก่าเขาฉกรรจ์	หนองหว้า	เขาฉกรรจ์	สระแก้ว	ปราจีนบุรี	8.60	4.91	4.91	1.91	ลดลง

ปริมาณน้ำในลำน้ำในพื้นที่ลุ่มน้ำบางปะกง-ปราจีนบุรี วันที่ 17 ตุลาคม 2561



สถานีเชิงสะพานฉะเชิงเทรา ต.หน้าเมือง อ.เมือง จ.ฉะเชิงเทรา  
(ลุ่มน้ำบางปะกง – แม่น้ำบางปะกง)

#### 4) สรุป

- สถานการณ์น้ำในลุ่มน้ำบางปะกง อยู่ในภาวะปกติ (ระดับน้ำต่ำกว่าระดับตลิ่งต่ำสุด) และระดับน้ำในลำน้ำส่วนใหญ่มีแนวโน้มลดลง
- สถานการณ์น้ำในลุ่มน้ำปราจีนบุรี อยู่ในภาวะปกติ (ระดับน้ำต่ำกว่าระดับตลิ่งต่ำสุด) และระดับน้ำในลำน้ำส่วนใหญ่มีแนวโน้มลดลง