

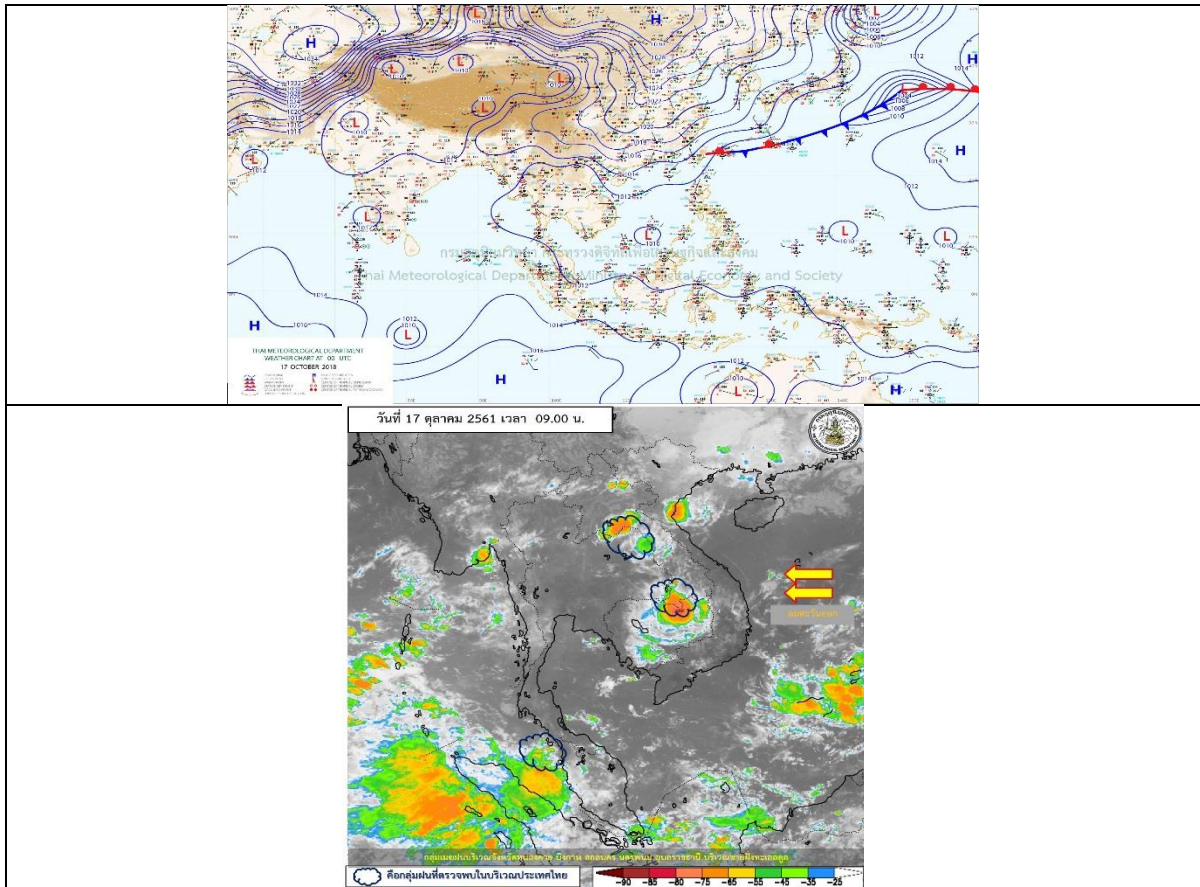
รายงานสถานการณ์น้ำและคาดการณ์น้ำในพื้นที่ ลุ่มน้ำโขง-ชี-มูล วันที่ 17 ตุลาคม 2561

1. พยากรณ์อากาศ

ตารางที่ 1 พยากรณ์อากาศ วันที่ 17 ตุลาคม 2561

ภาคตะวันออกเฉียงเหนือ	มีเมฆเป็นส่วนมาก กับมีฝนฟ้าคะนอง ร้อยละ 40 ของพื้นที่ ส่วนมากบริเวณ จังหวัดเลย
	มุกดาหาร สกลนคร อุดรธานี กาฬสินธุ์ ขอนแก่น มหาสารคาม หนองคาย บึง กาฬ นครพนม
	ร้อยเอ็ด ยโสธร อำนาจเจริญ อุบลราชธานี ศรีสะเกษ ชัยภูมิ สุรินทร์ และบุรีรัมย์
	อุณหภูมิต่ำสุด 23-25 องศาเซลเซียส อุณหภูมิสูงสุด 34-36 องศาเซลเซียส ลมตะวันออกเฉียงใต้ ความเร็ว 10-30 กม./ชม.

ที่มา : https://www.tmd.go.th/daily_forecast.php



รูปที่ 1 พยากรณ์อากาศ วันที่ 17 ต.ค. 2561



2. สรุประดับน้ำรายวัน

ตารางที่ 2 สรุปสถานการณ์น้ำของพื้นที่ลุ่มน้ำโขง ชี มูล ประจำปีที่ 17-ค.ค.-61

หมายเหตุ: แนวโน้มมีการยกจากระดับน้ำเดิมและระดับน้ำตกตามเขื่อนต่าง ๆ 3 วัน

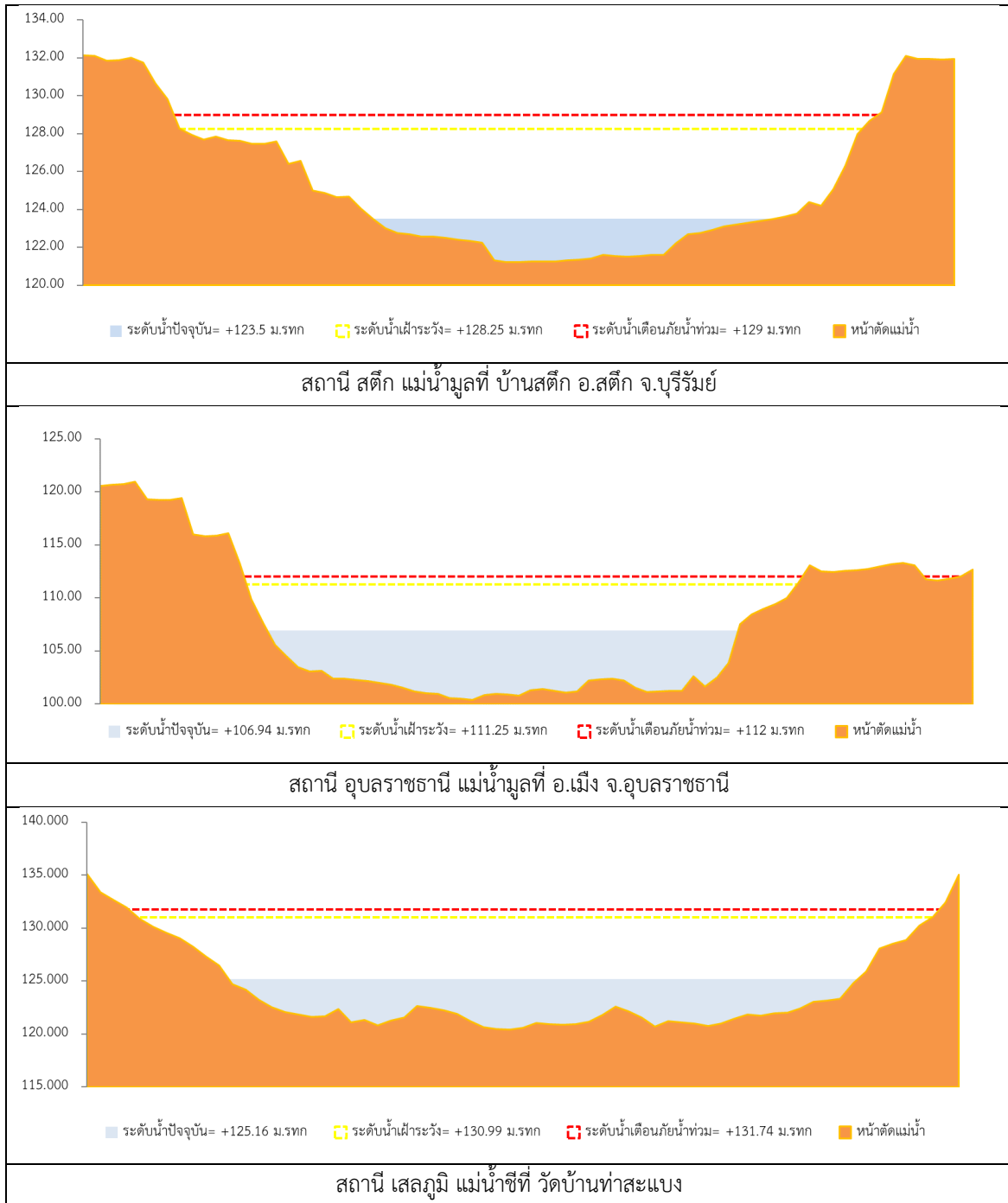
ลำดับที่	สถานี	วันที่	ระดับน้ำ (ม.ทก.)		ระดับน้ำตรวจวัด (ม.ทก.)	12-ค.ค.-61	13-ค.ค.-61	14-ค.ค.-61	15-ค.ค.-61	16-ค.ค.-61	ระดับน้ำตกตาม (ม.ทก.)				แนวโน้ม
			ค่า HI	ค่า HH							17-ค.ค.-61	18-ค.ค.-61	19-ค.ค.-61	20-ค.ค.-61	
1	น้ำชี	บ้านม่วงสด อ.เมือง จ.มหาสารคาม ไก่สีสุก E-66A	137.65	138.40	130.91	130.43	130.38	130.33	130.28	130.26	130.27	130.20	130.29	ลดลงจากเดิมเพิ่มขึ้น	
2	น้ำชี	กบเชิงมหาสารคาม ไก่สีสุก E-20A	121.25	122.00	116.45	116.24	116.06	116.01	116.12	116.20	116.28	116.29	116.30	เพิ่มขึ้น	
3	น้ำชี	กบเชิงมหาสารคาม ไก่สีสุก E-18	130.99	131.74	125.29	125.31	125.29	125.31	125.29	125.25	125.13	125.21	125.30	ลดลงจากเดิมเพิ่มขึ้น	
4	น้ำชี	อ.โกสุมพิสัย ไก่สีสุก E-91	146.95	149.70	140.92	140.92	140.88	140.85	140.80	140.79	140.77	140.76	140.75	ลดลง	
5	น้ำมูล	บ้านสีกา อ.สีกา จ.สุรินทร์ ไก่สีสุก M-6A	128.25	129.00	123.90	123.80	123.76	123.64	123.50	123.50	123.49	123.48	123.47	ลดลง	
6	น้ำมูล	อ.เมือง จ.อุบลราชธานี ไก่สีสุก M-7	111.25	112.00	107.23	107.20	107.16	107.01	106.95	107.04	106.83	106.65	106.38	ลดลง	

หมายเหตุ: -H1 ระดับน้ำอยู่ในเกณฑ์ปกติ

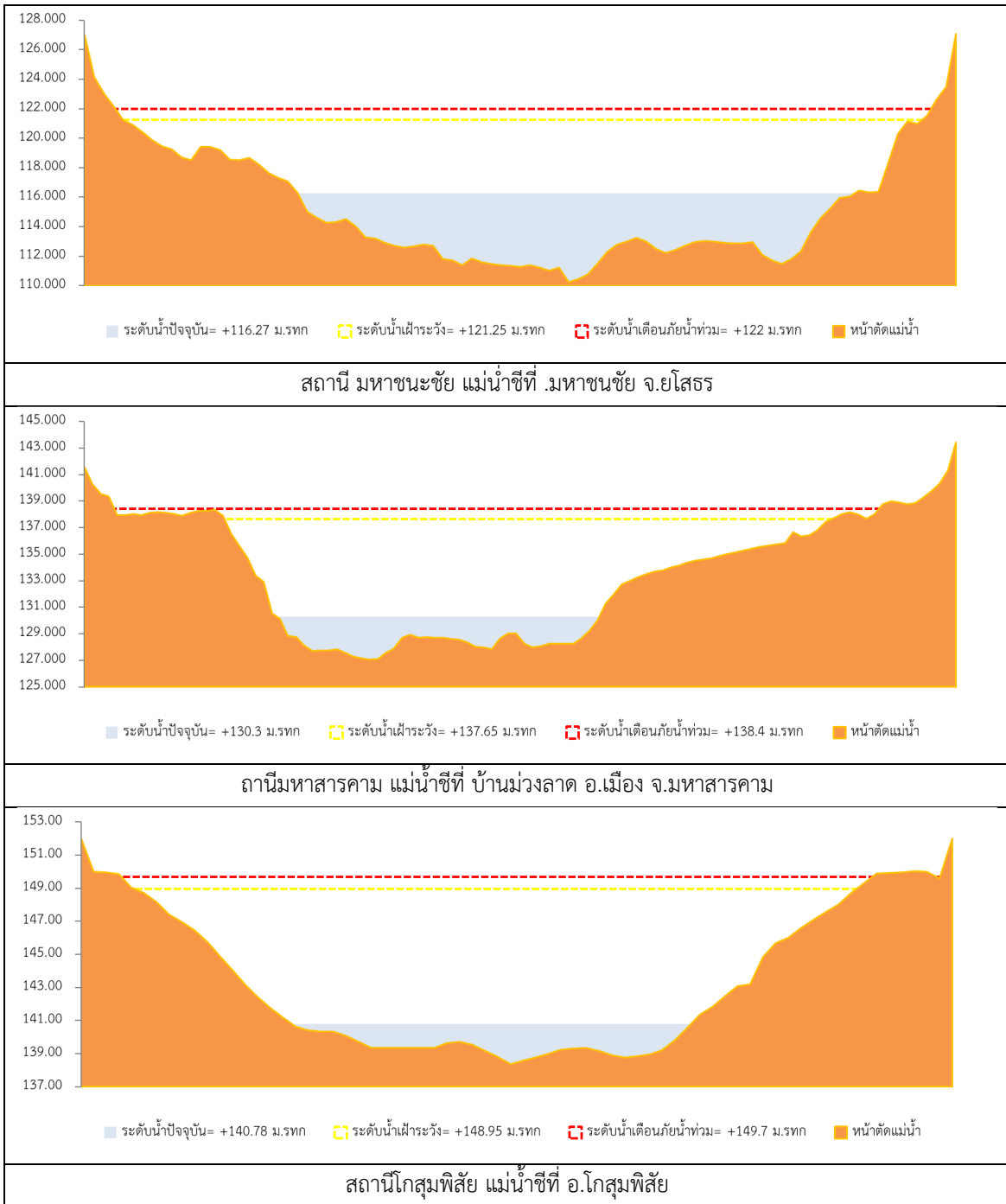
-HH ระดับน้ำอยู่ในเกณฑ์วิกฤต



2.1 ระดับน้ำในลำน้ำ



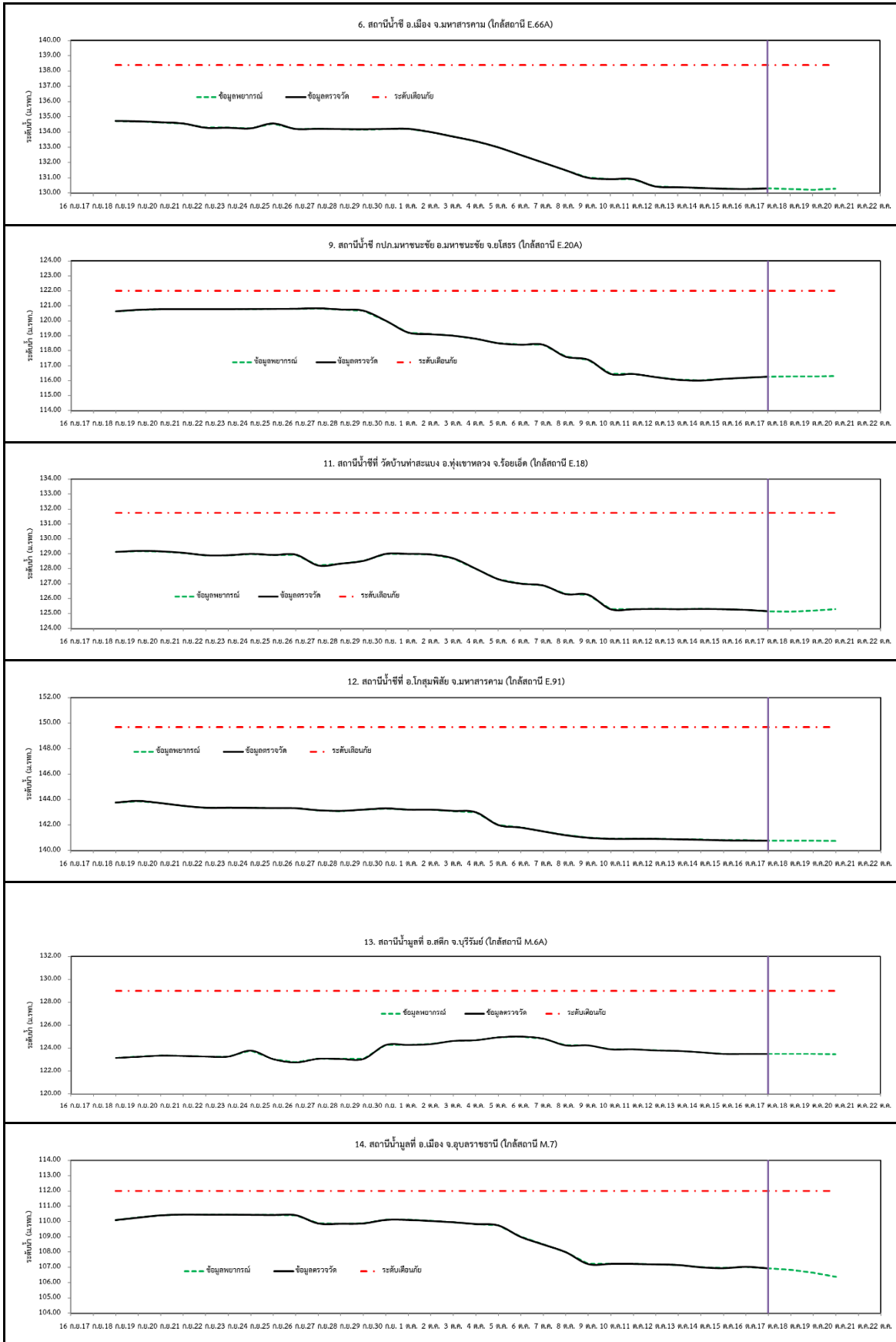
รูปที่ 2 กราฟระดับน้ำในลำน้ำ



รูปที่ 2 กราฟระดับน้ำในลำน้ำ (ต่อ)



3. ผลการวิเคราะห์สถานการณ์น้ำ





รูปที่ 3 กราฟระดับน้ำย้อนหลัง 30 วัน และค่าพยากรณ์

4. สรุปสถานการณ์ ระดับน้ำอยู่ในเกณฑ์ปกติ