

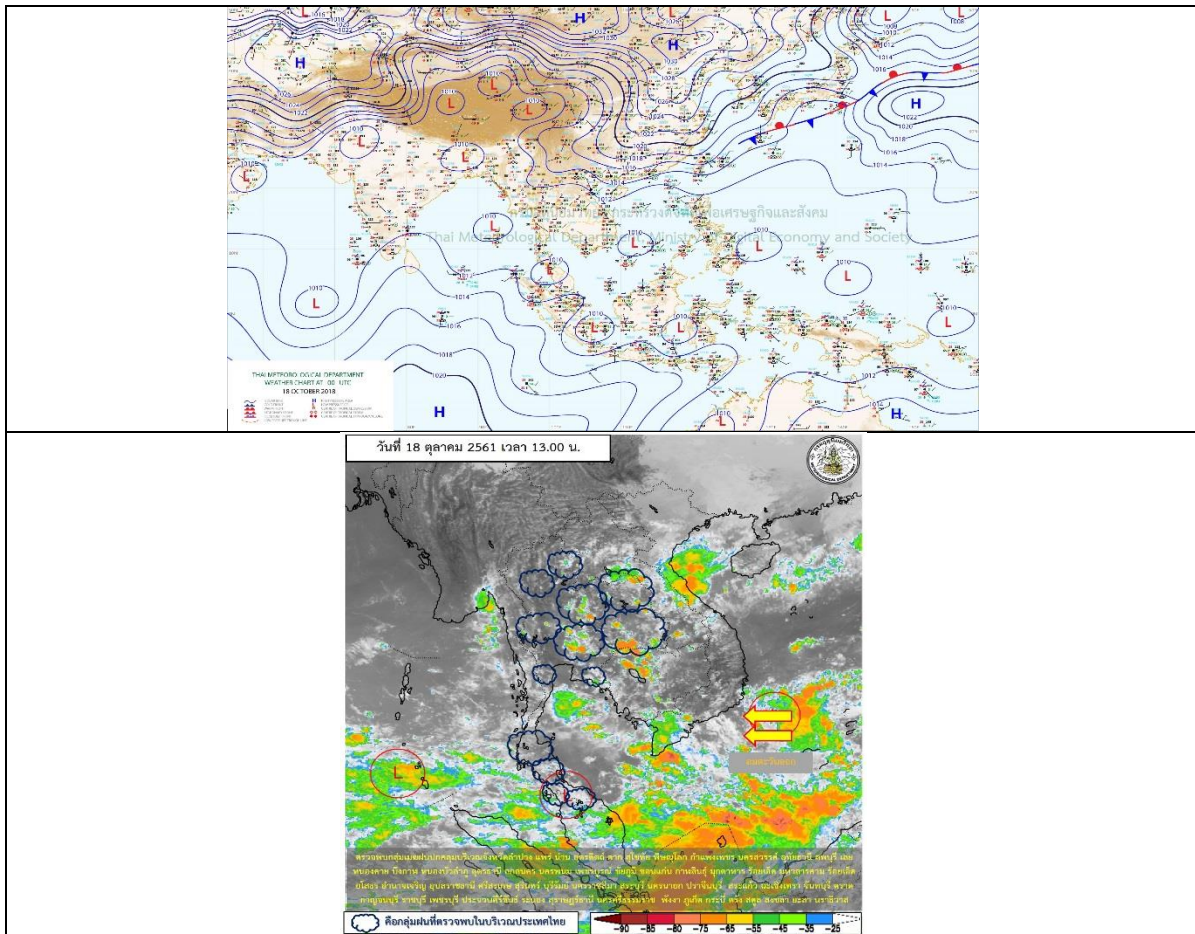
รายงานสถานการณ์น้ำและคาดการณ์น้ำในพื้นที่ ลุ่มน้ำโขง-ชี-มูล วันที่ 18 ตุลาคม 2561

1. พยากรณ์อากาศ

ตารางที่ 1 พยากรณ์อากาศ วันที่ 18 ตุลาคม 2561

ภาคตะวันออกเฉียงเหนือ	มีฝนฟ้าคะนอง ร้อยละ 60 ของพื้นที่
	ส่วนมากบริเวณจังหวัดเลย หนองคาย บึงกาฬ อุดรธานี สกลนคร นครพนม
	มุกดาหาร อำนาจเจริญ ชัยภูมิ นครราชสีมา กาฬสินธุ์ สุรินทร์ บุรีรัมย์ ศรีสะเกษ และอุบลราชธานี
	อุณหภูมิต่ำสุด 24-26 องศาเซลเซียส อุณหภูมิสูงสุด 34-36 องศาเซลเซียส ลมตะวันตก ความเร็ว 10-30 กม./ชม.

ที่มา : https://www.tmd.go.th/daily_forecast.php



รูปที่ 1 พยากรณ์อากาศ วันที่ 18 ต.ค. 2561



2. สรุประดับน้ำรายวัน

ตารางที่ 2 สรุปสถานการณ์ของพื้นที่ลุ่มน้ำโขง ชี มูล ประจำวันที่ 18 ต.ค. 61
หน่วยระบุ: แมกซ์ (การพยากรณ์) และระดับน้ำ (การสังเกต) สูงกว่า 1 วัน

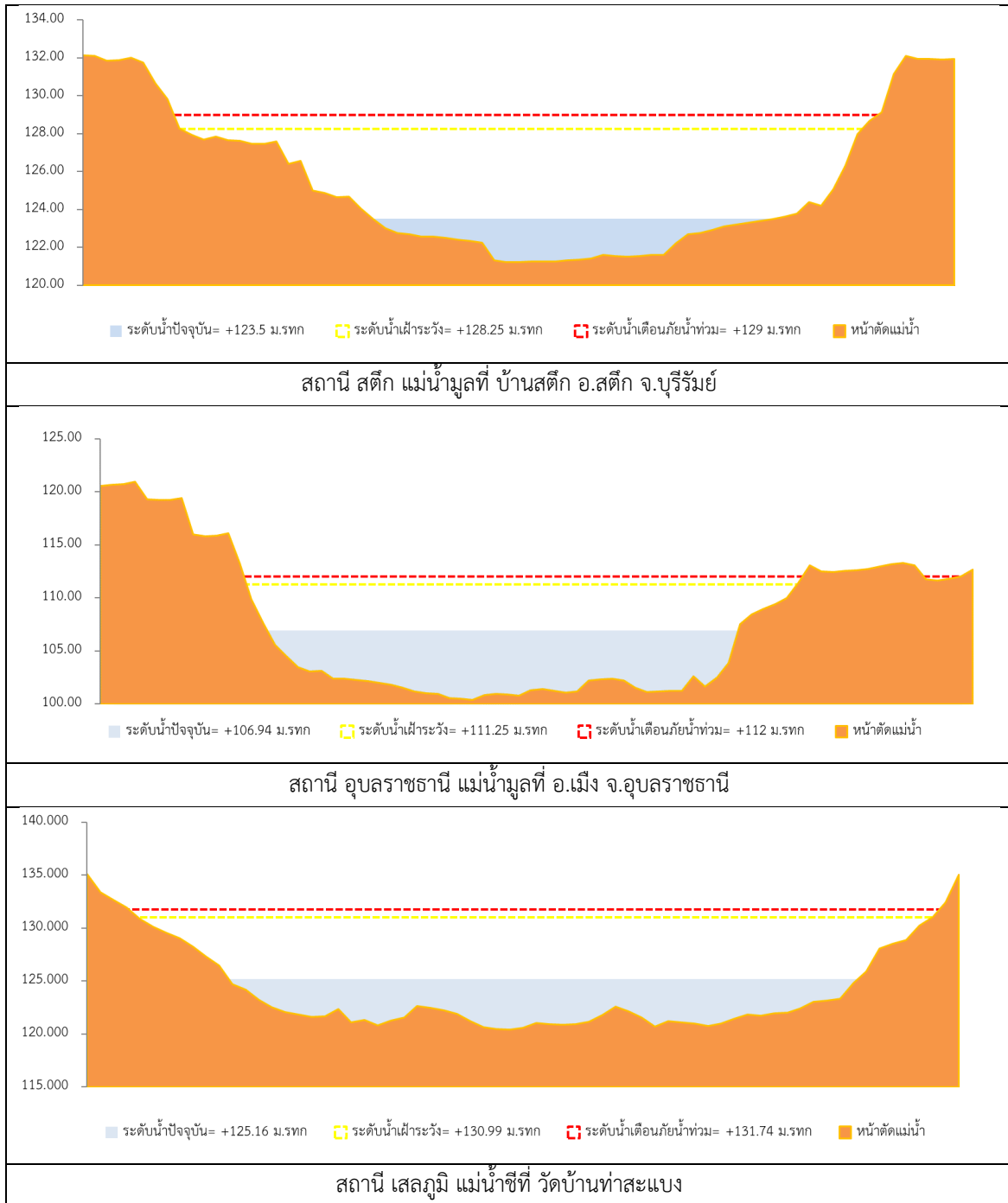
ลำดับที่	สถานี	พื้นที่	เดือนนี้ (ม.ค.)		ระดับเขตรักษา (ม.รทก.)	13 ต.ค. 61	14 ต.ค. 61	15 ต.ค. 61	16 ต.ค. 61	17 ต.ค. 61	ระดับเขตรักษา (ม.รทก.)			แนวโน้ม	
			ค่า HI	ค่า HH							18 ต.ค. 61	19 ต.ค. 61	20 ต.ค. 61		21 ต.ค. 61
1	น้ำชี	เขื่อนจระเข้ อ.เมือง จ.มหาสารคาม ได้เลื่อนที่ E.66A	137.65	138.40	130.91	130.43	130.38	130.33	130.28	130.26	130.30	130.27	130.20	130.29	ลดลงเล็กน้อย
2	น้ำชี	กบ.แม่พูนเขื่อน ได้เลื่อนที่ E.20A	121.25	122.00	116.45	116.24	116.06	116.01	116.12	116.20	116.27	116.28	116.29	116.30	เพิ่มขึ้น
3	น้ำชี	วัดบ้านกระแจะ ได้เลื่อนที่ E.18	130.99	131.74	125.29	125.31	125.29	125.31	125.29	125.25	125.16	125.13	125.21	125.30	ลดลงเล็กน้อย
4	น้ำชี	อ.โพนพิสัย ได้เลื่อนที่ E.91	148.95	149.70	140.92	140.92	140.88	140.85	140.80	140.79	140.78	140.77	140.76	140.75	ลดลง
5	น้ำมูล	เขื่อนศรีนครินทร์ ได้เลื่อนที่ M.64	128.25	129.00	123.90	123.80	123.76	123.64	123.50	123.50	123.50	123.49	123.48	123.47	ลดลง
6	น้ำมูล	อ.เมือง จ.อุบลราชธานี ได้เลื่อนที่ M.7	111.25	112.00	107.23	107.20	107.16	107.01	106.95	107.04	106.94	106.83	106.65	106.38	ลดลง

หมายเหตุ: - HI ระดับสูงอยู่ในเกณฑ์ระวัง

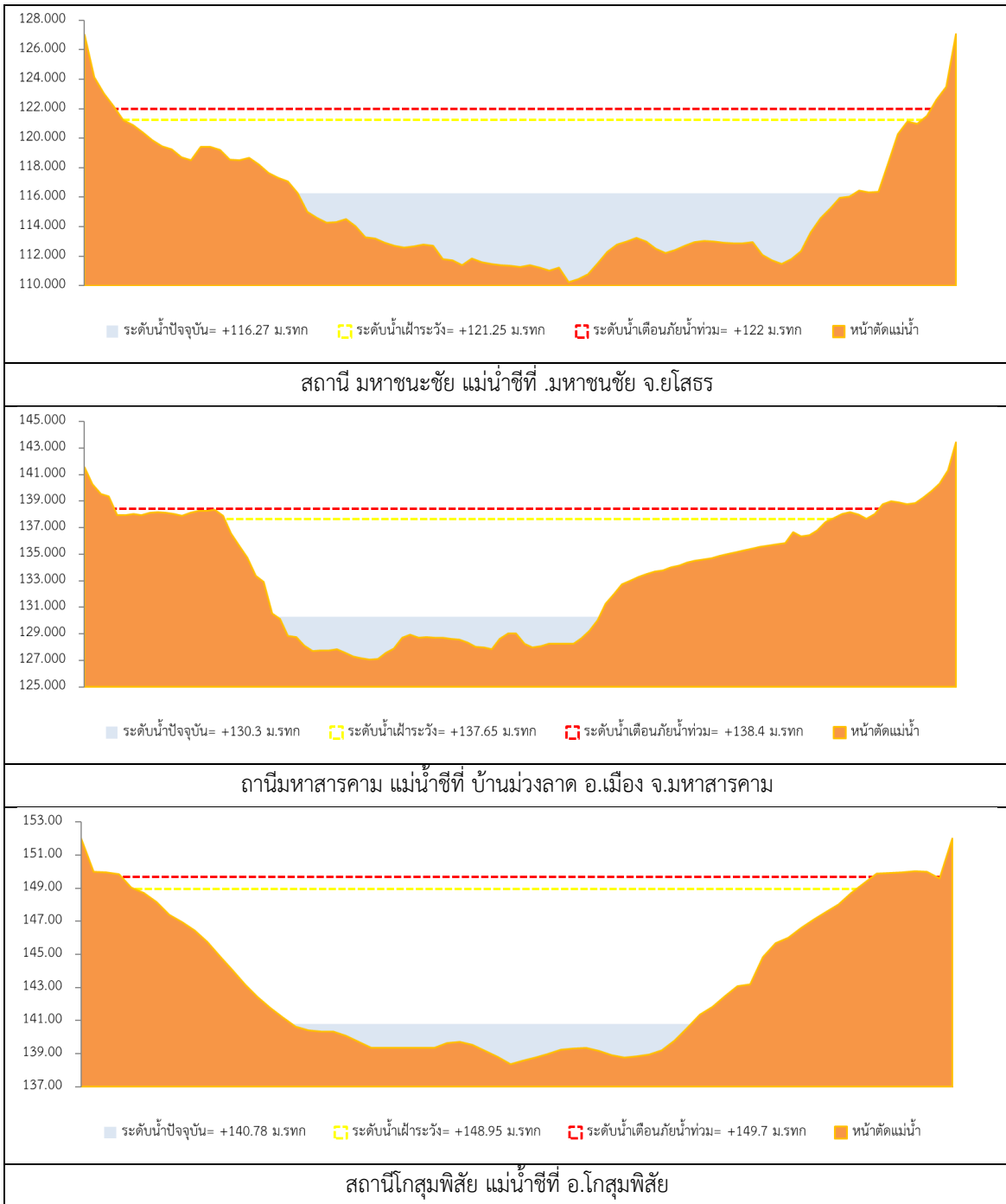
- HH ระดับสูงเป็นอันตราย



2.1 ระดับน้ำในลำน้ำ



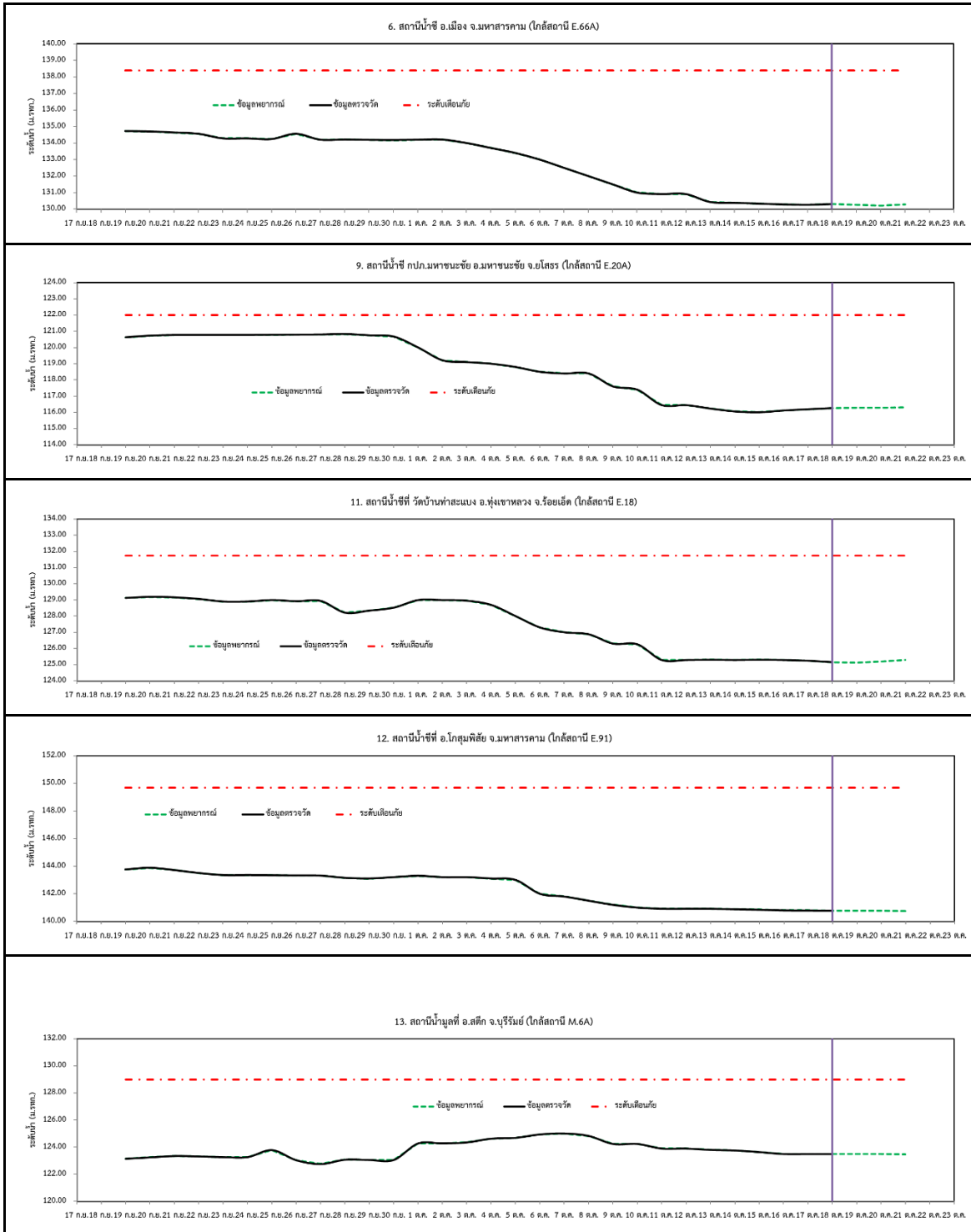
รูปที่ 2 กราฟระดับน้ำในลำน้ำ

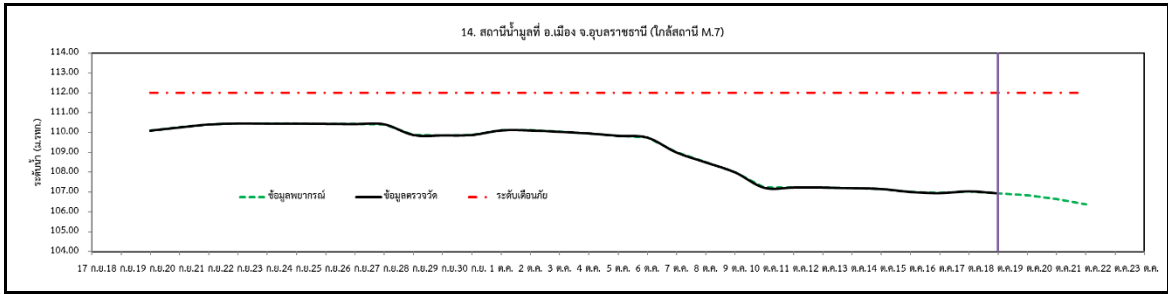


รูปที่ 2 กราฟระดับน้ำในลำน้ำ (ต่อ)



3. ผลการวิเคราะห์สถานการณ์น้ำ





รูปที่ 3 กราฟระดับน้ำย้อนหลัง 30 วัน และค่าพยากรณ์

4. สรุปสถานการณ์

ระดับน้ำอยู่ในเกณฑ์ปกติ