

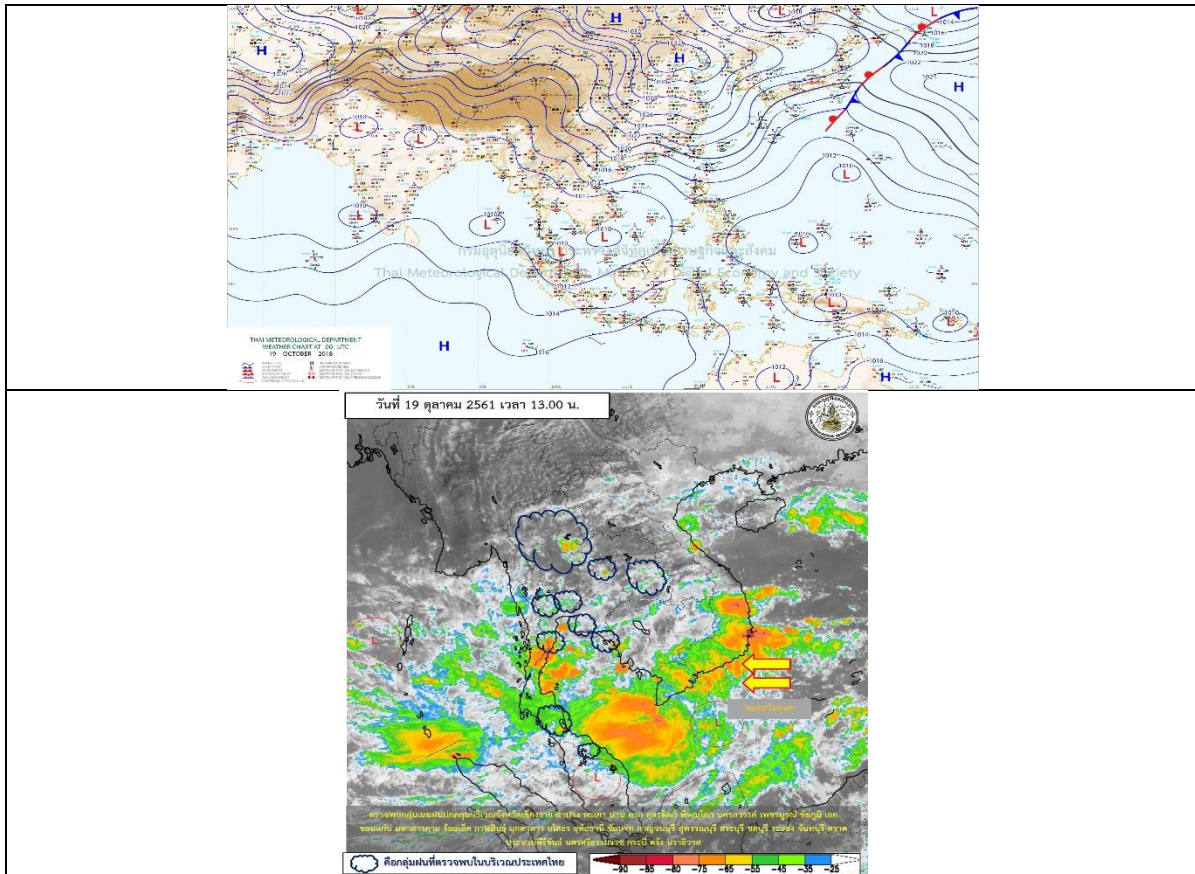
รายงานสถานการณ์น้ำและคาดการณ์น้ำในพื้นที่ ลุ่มน้ำโขง-ชี-มูล วันที่ 19 ตุลาคม 2561

1. พยากรณ์อากาศ

ตารางที่ 1 พยากรณ์อากาศ วันที่ 19 ตุลาคม 2561

ภาคตะวันออกเฉียงเหนือ	มีเมฆเป็นส่วนมาก กับมีฝนฟ้าคะนอง ร้อยละ 40 ของพื้นที่ ส่วนมากบริเวณจังหวัดเลย
	ชัยภูมิ ขอนแก่น นครราชสีมา สุรินทร์ บุรีรัมย์ ศรีสะเกษ อุบลราชธานี มุกดาหาร และอำนาจเจริญ
	อุณหภูมิต่ำสุด 23-24 องศาเซลเซียส
	อุณหภูมิสูงสุด 31-35 องศาเซลเซียส
	ลมตะวันออกเฉียงใต้ ความเร็ว 10-30 กม./ชม.

ที่มา : https://www.tmd.go.th/daily_forecast.php



รูปที่ 1 พยากรณ์อากาศ วันที่ 19 ต.ค. 2561



2. สรุประดับน้ำรายวัน

สรุปสถานการณ์น้ำของพื้นที่ลุ่มน้ำโขง ชี มูล ประจำวันที่ 19-ค.ค.-61

หน่วยระบุ: หน่วยปริมาตรจากสถานีวัดปริมาณและระดับน้ำทุกสถานีในลุ่มน้ำชี มูล

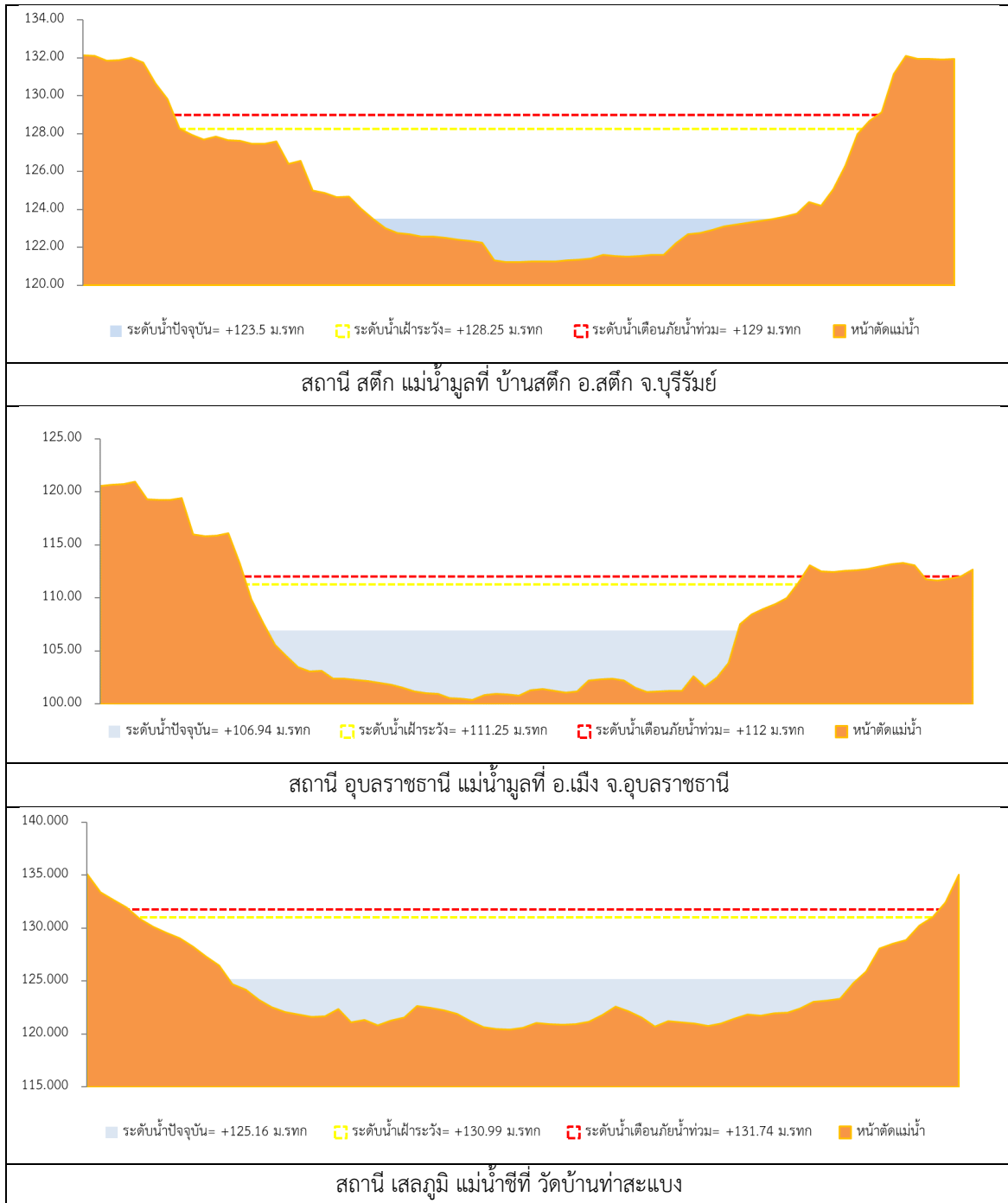
ลำดับที่	วันที่	สถานี	พื้นที่	ระดับน้ำ (ม.รทก.)		ระดับน้ำตรวจวัด (ม.รทก.)	14-ค.ค.-61	15-ค.ค.-61	16-ค.ค.-61	17-ค.ค.-61	18-ค.ค.-61	ระดับน้ำพยากรณ์ (ม.รทก.)			แนวโน้ม	
				ค่า HI	ค่า HH							19-ค.ค.-61	20-ค.ค.-61	21-ค.ค.-61		22-ค.ค.-61
1	วันที่	บ้านยาง อ.เมือง จ.มหาสารคาม	สถานี E66A	137.65	138.40	130.91	130.46	130.38	130.33	130.28	130.26	130.20	130.27	130.20	130.29	ลดลงอย่างต่อเนื่อง
2	วันที่	บ้านม่วง อ.เมือง จ.มหาสารคาม	สถานี E20A	127.25	122.00	116.45	116.24	116.06	116.01	116.12	116.20	116.29	116.28	116.29	116.30	เพิ่มขึ้น
3	วันที่	บ้านทรายมูล อ.เสิงสาง จ.บุรีรัมย์	สถานี E18	130.99	131.74	125.29	125.31	125.29	125.31	125.29	125.25	125.21	125.13	125.21	125.30	ลดลงอย่างต่อเนื่อง
4	วันที่	บ้านฝาง อ.เสิงสาง จ.บุรีรัมย์	สถานี E91	148.95	149.70	140.92	140.92	140.88	140.85	140.80	140.79	140.76	140.77	140.76	140.75	ลดลง
5	วันที่	บ้านฝาง อ.เสิงสาง จ.บุรีรัมย์	สถานี M6A	128.25	129.00	123.90	123.90	123.16	123.64	123.50	123.50	123.49	123.49	123.48	123.47	ลดลง
6	วันที่	บ้านฝาง อ.เสิงสาง จ.บุรีรัมย์	สถานี M7	111.25	112.00	107.23	107.20	107.16	107.01	106.95	107.04	106.94	106.83	106.65	106.38	ลดลง

หมายเหตุ: -HI ระดับน้ำสูงสุดเมื่อคืนก่อนหน้า

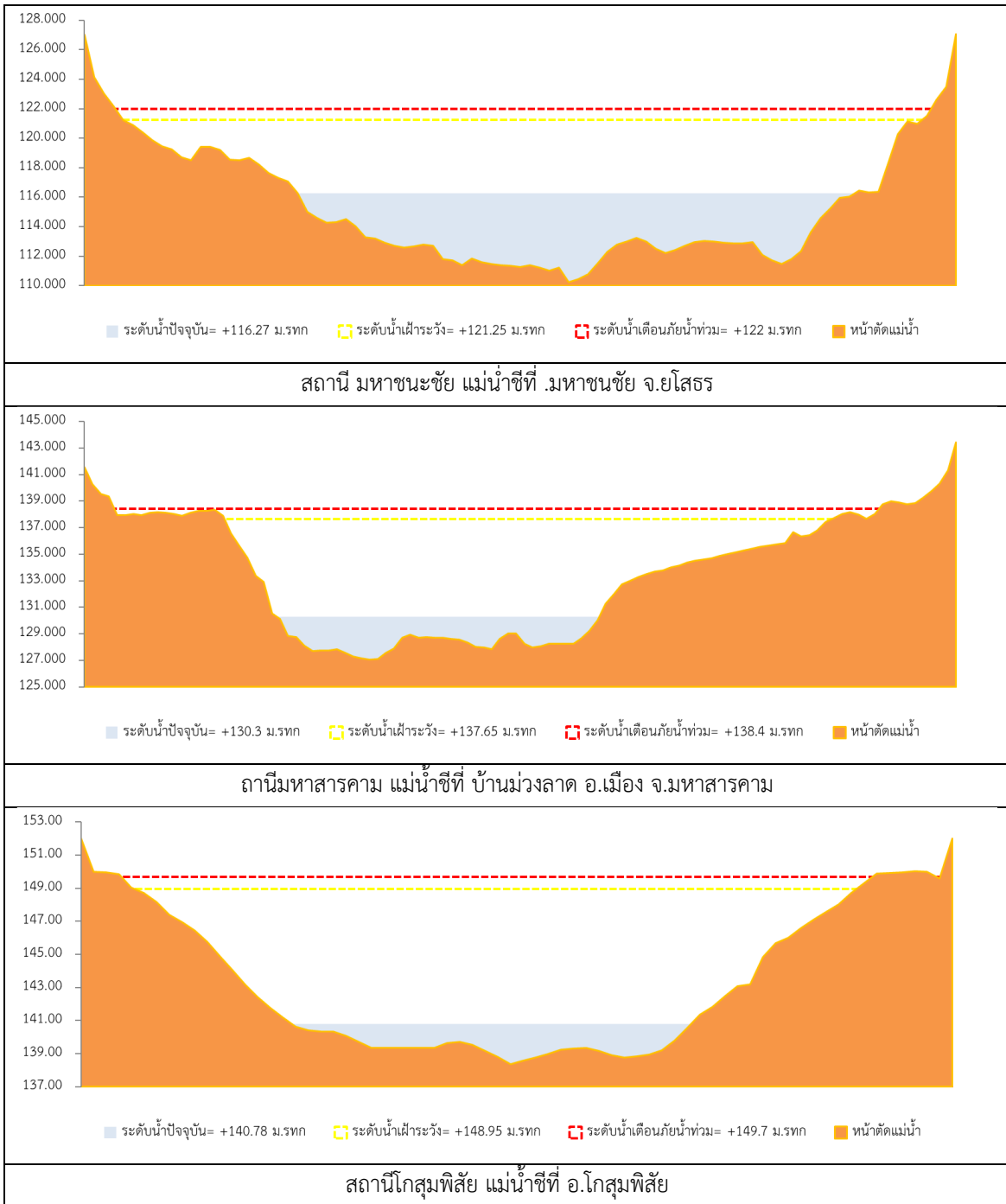
-HH ระดับน้ำสูงสุดเมื่อคืนก่อนหน้า



2.1 ระดับน้ำในลำน้ำ



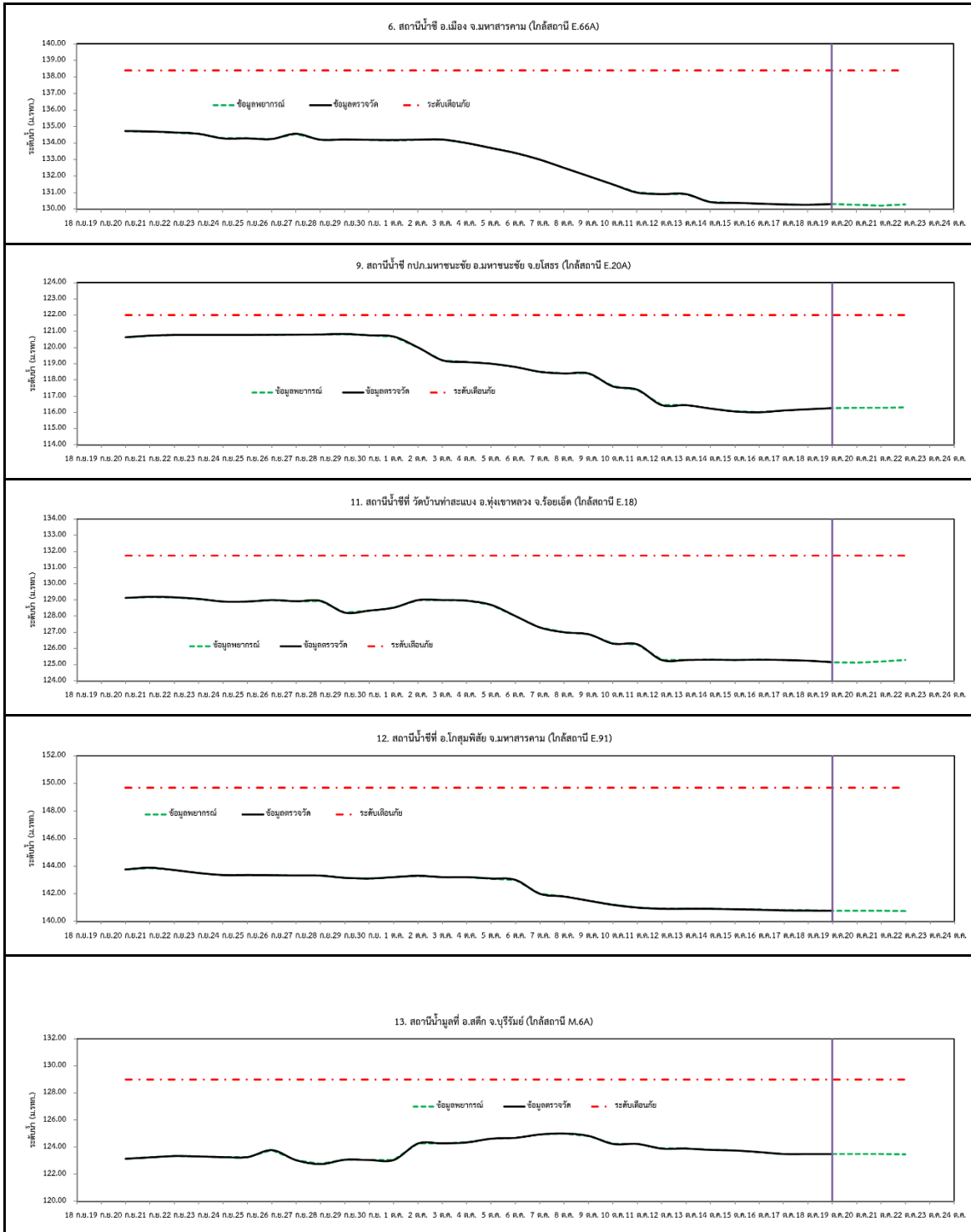
รูปที่ 2 กราฟระดับน้ำในลำน้ำ

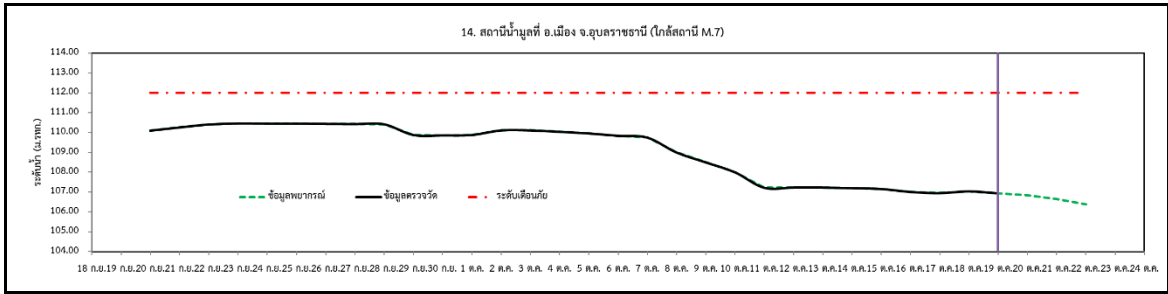


รูปที่ 2 กราฟระดับน้ำในลำน้ำ (ต่อ)



3. ผลการวิเคราะห์สถานการณ์น้ำ





รูปที่ 3 กราฟระดับน้ำย้อนหลัง 30 วัน และค่าพยากรณ์

4. สรุปสถานการณ์

ระดับน้ำอยู่ในเกณฑ์ปกติ