



รายงานการเฝ้าระวังติดตามสถานการณ์น้ำ ๒๔ ชั่วโมง

ศูนย์ป้องกันวิกฤติน้ำ กรมทรัพยากรน้ำ กระทรวงทรัพยากรธรรมชาติและสิ่งแวดล้อม
โทรศัพท์ ๐ ๒๒๙๘ ๖๖๓๑ โทรสาร ๐ ๒๒๙๘ ๖๖๒๙ <http://www.dwr.go.th>

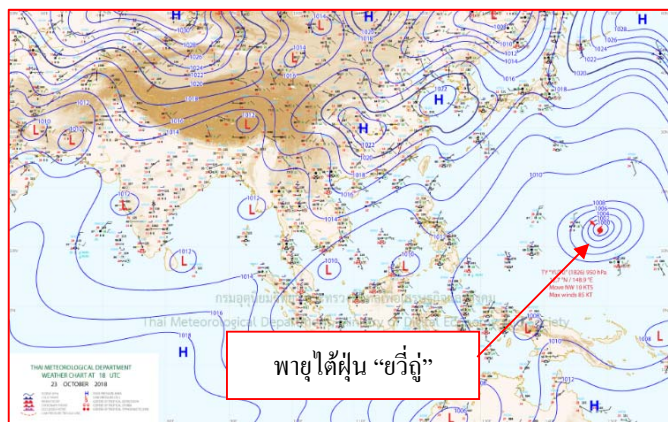
รายงานฉบับที่ ๕๙๐/๒๕๖๑ เวลา ๐๘.๐๐ น. วันที่ ๒๔ ตุลาคม ๒๕๖๑
เรื่อง รายงานการเฝ้าระวังติดตามสถานการณ์น้ำ ๒๔ ชั่วโมง
เรียน รมว.ทส. เลขาธิการ รมว.ทส.ปท.ทส. รอง ปท.ทส. อทน. รอง อทน. และหน่วยงานที่เกี่ยวข้อง

กรมทรัพยากรน้ำขอรายงานการเฝ้าระวังและติดตามสถานการณ์น้ำ ประจำวันที่ ๒๔ ตุลาคม ๒๕๖๑ ดังนี้

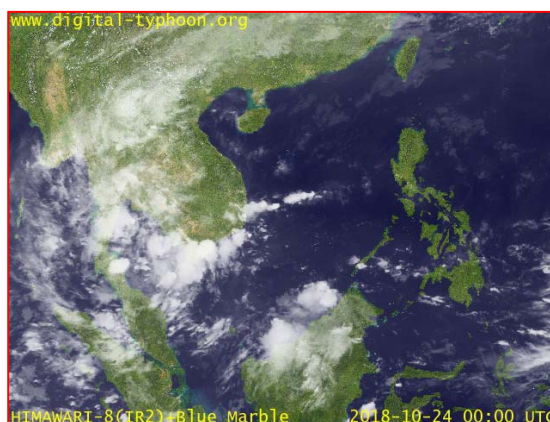
๑. สภาวะอากาศ เวลา ๐๖.๐๐ น. (ที่มา: กรมอุตุนิยมวิทยา)

พยากรณ์อากาศ ๒๔ ชั่วโมงข้างหน้า ประเทศไทยยังคงมีฝนตกต่อเนื่อง และมีฝนตกหนักบางแห่งในบริเวณ ภาคเหนือ ภาคตะวันออกเฉียงเหนือ และภาคใต้ ขอให้ประชาชนบริเวณดังกล่าวระวังอันตรายจากฝนตกหนักและฝนที่ตกสะสม ที่อาจทำให้เกิดน้ำท่วมฉับพลัน และน้ำป่าไหลหลากได้

อนึ่ง หย่อมความกดอากาศต่ำที่ปกคลุมทะเลจีนใต้ตอนล่าง คาดว่าจะเคลื่อนตัวลงสู่อ่าวไทยในช่วงวันที่ ๒๔-๒๖ ตุลาคม ๒๕๖๑ ทำให้บริเวณดังกล่าวมีฝนเพิ่มมากขึ้นและมีฝนตกหนักถึงหนักมากบางพื้นที่ ขอให้ประชาชนที่อาศัยอยู่ในพื้นที่เสี่ยงภัยระมัดระวังอันตรายจากฝนตกหนัก น้ำท่วมฉับพลัน และน้ำป่าไหลหลาก ในระยะนี้ไว้ด้วย

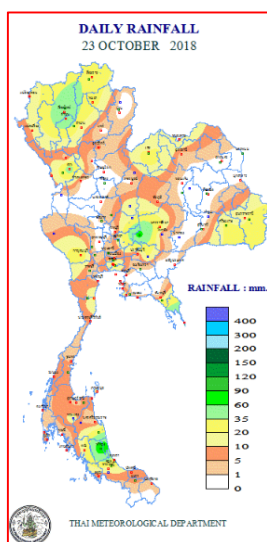


แผนที่อากาศ วันที่ ๒๔ ต.ค. ๒๕๖๑ เวลา ๐๑.๐๐ น.



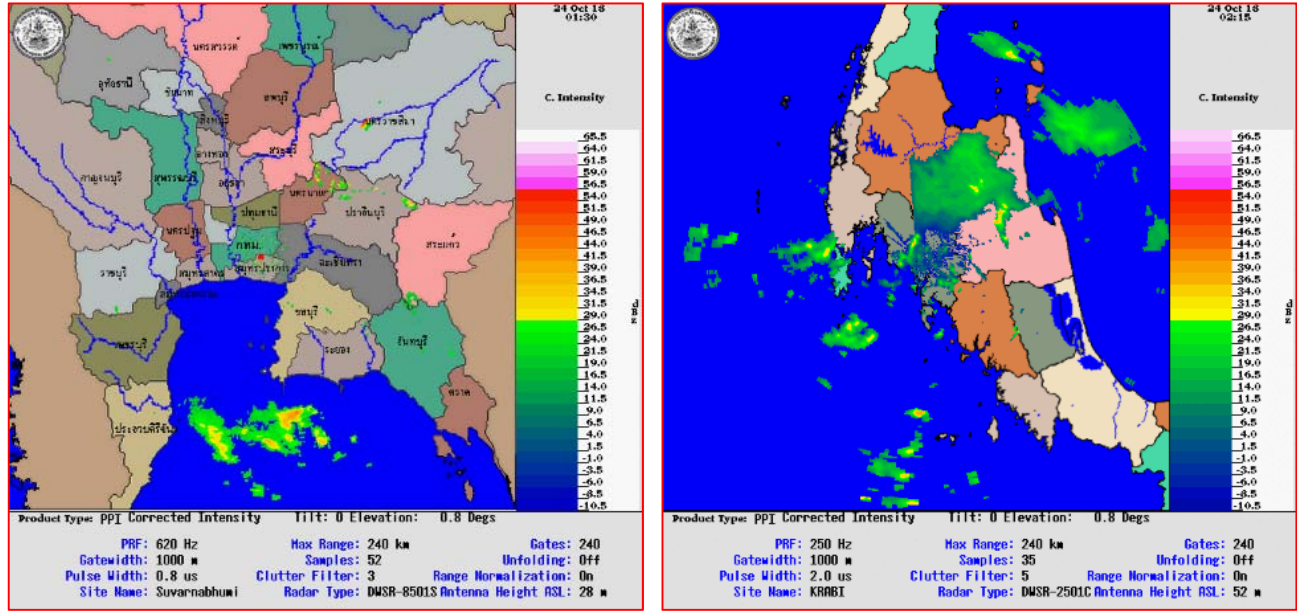
ภาพถ่ายดาวเทียม วันที่ ๒๔ ต.ค. ๒๕๖๑ เวลา ๐๗.๐๐ น.

๒. ปริมาณฝนสะสม ณ เวลา ๐๗.๐๐ น. (เมื่อวาน) - ๐๗.๐๐ น. (วันนี้) (ที่มา: กรมอุตุนิยมวิทยา)



จุดตรวจวัด	ปริมาณฝน (มม.)
จ.ลำปาง (เถิน)	๘๙.๐
จ.พัทลุง (สภข.)	๘๒.๔
จ.นครราชสีมา (ปากช่อง สภข.)	๗๑.๘
จ.ตราด	๖๗.๗
จ.ลำพูน	๕๕.๙
จ.เชียงใหม่	๔๘.๒
จ.ตาก	๔๗.๑

๓.เรดาร์ตรวจอากาศ ณ วันที่ ๒๔ ตุลาคม ๒๕๖๑ (ที่มา: กรมอุตุนิยมวิทยา)



สถานีสุวรรณภูมิ เวลา ๐๘.๓๐ น.

สถานีกระบี่ เวลา ๐๙.๑๕ น.

จากเรดาร์ตรวจอากาศจะพบว่ามีกกลุ่มเมฆฝนกระจายภาคกลาง ภาคตะวันออก และภาคใต้ของประเทศไทย

๔.สถานการณ์น้ำในอ่างเก็บน้ำขนาดใหญ่ ณ วันที่ ๒๓ ตุลาคม ๒๕๖๑ (ที่มา: กรมชลประทาน)

สภาพน้ำในอ่างเก็บน้ำขนาดใหญ่ปริมาตรน้ำในอ่างฯ ๕๗,๑๘๐ ล้าน ลบ.ม. คิดเป็นร้อยละ ๘๐ (ปริมาตรน้ำใช้การได้ ๓๓,๖๓๘ ล้าน ลบ.ม. คิดเป็นร้อยละ ๗๑) ปริมาตรน้ำในอ่างฯ เทียบกับปี ๒๕๖๐ (๕๘,๘๑๖ ล้าน ลบ.ม. คิดเป็นร้อยละ ๘๓) น้อยกว่าปี ๒๕๖๐ จำนวน ๑,๖๓๖ ล้าน ลบ.ม. ปริมาณน้ำไหลลงอ่างฯ จำนวน ๒๒๔.๘๘ ล้าน ลบ.ม. ปริมาณน้ำระบาย จำนวน ๘๖.๖๘ ล้าน ลบ.ม. สามารถรับน้ำได้อีก ๑๓,๗๕๖ ล้าน ลบ.ม.

อ่างเก็บน้ำ	ปริมาตรน้ำในอ่าง		ปริมาตรน้ำใช้การได้		ปริมาตรน้ำไหลลงอ่าง		ปริมาตรน้ำระบาย		ปริมาตรน้ำรับได้อีก (ล้าน ม. ^๓) (ความจุที่ รนส.- ปริมาตรน้ำปัจจุบัน)
	ปริมาตร (ล้าน ม. ^๓)	% น้ำเก็บกัก	ปริมาตร (ล้าน ม. ^๓)	% น้ำใช้การ	วันนี้ (ล้าน ม. ^๓)	เมื่อวาน (ล้าน ม. ^๓)	วันนี้ (ล้าน ม. ^๓)	เมื่อวาน (ล้าน ม. ^๓)	
๑.ภูมิพล	๙,๒๖๓	๖๙	๕,๔๖๓	๕๗	๕๙.๑๗	๑๓.๗๑	๘.๐๐	๘.๐๐	๔,๑๙๙
๒.สิริกิติ์	๘,๓๓๕	๘๘	๕,๔๘๕	๘๒	๑๔.๑๑	๑๔.๒๔	๑๐.๘๘	๑๑.๐๑	๒,๑๗๓
๓.จุฬารัตน์	๑๑๕	๗๐	๗๘	๖๑	๑.๕๓	๐.๙๘	๑.๔๓	๐.๘๓	๖๖
๔.อุบลรัตน์	๘๑๔	๓๓	๒๓๓	๑๓	๕.๐๒	๑.๓๐	๒.๐๐	๔.๐๕	๓,๘๒๖
๕.ลำปาง	๑,๒๘๕	๖๕	๑,๑๘๕	๖๓	๓.๔๓	๕.๗๙	๕.๗๓	๕.๗๙	๑,๑๖๕
๖.สิรินธร	๑,๓๙๐	๗๑	๕๕๙	๔๙	๓.๑๒	๑.๕๐	๐.๐๐	๓.๐๖	๕๗๖
๗.ป่าสักชลสิทธิ์	๖๙๕	๗๒	๖๙๒	๗๒	๗.๕๒	๐.๖๒	๐.๖๒	๐.๖๒	๒๖๕
๘.ศรีนครินทร์	๑๖,๓๕๔	๙๒	๖,๐๘๙	๘๑	๖๗.๘๐	๕๗.๔๒	๑๐.๐๐	๑๐.๐๓	๒,๔๑๖
๙.วีรลพการณ	๗,๘๔๙	๘๙	๔,๘๓๗	๘๓	๑๒.๓๕	๒๗.๐๔	๑๕.๐๐	๑๕.๑๖	๓,๑๕๑
๑๐.ขุนด่านปราการชล	๒๒๓	๑๐๐	๒๑๙	๑๐๐	๐.๖๐	๐.๗๕	๐.๗๙	๐.๗๙	๒
๑๑.รัชชประภา	๔,๘๔๖	๘๖	๓,๔๙๕	๘๒	๖.๖๓	๕.๕๓	๗.๘๗	๕.๑๒	๑,๒๙๘
๑๒.บางบาล	๙๐๒	๖๒	๖๒๕	๕๓	๗.๒๑	๖.๔๑	๒.๙๕	๒.๙๘	๖๘๘

๕.สถานการณ์น้ำในประเทศ ณ วันที่ ๒๑ - ๒๔ ตุลาคม ๒๕๖๑ (ที่มา: กรมชลประทาน)

สถานี	แม่น้ำ	อำเภอ	จังหวัด	ระดับ ตลิ่ง (ม.รทก.)	ระดับน้ำ (ม.รทก.)				แนวโน้ม	เปรียบเทียบ ระดับ ตลิ่ง
					อาทิตย์	จันทร์	อังคาร	พุธ		
					๒๑ ต.ค.	๒๒ ต.ค.	๒๓ ต.ค.	๒๔ ต.ค.		
P.๑	ปิง	เมือง	เชียงใหม่	๓.๗๐	๑.๔๙	๑.๕๒	๑.๗๐	๒.๒๕	เพิ่มขึ้น	-๑.๔๕
W.๑C	วัง	เมือง	ลำปาง	๕.๒๐	-๐.๕๐	-๐.๔๑	-๐.๒๘	-๐.๓๕	ลดลง	-๕.๕๕
Y.๑๖	ยม	บางระกำ	พิษณุโลก	๗.๓๐	๔.๕๕	๔.๖๔	๔.๔๖	๔.๕๐	เพิ่มขึ้น	-๒.๗๘
N.๗A	น่าน	เมือง	พิจิตร	๙.๘๗	๑.๙๑	๒.๐๗	๒.๐๗	๒.๓๔	เพิ่มขึ้น	-๘.๘๔
C.๒	เจ้าพระยา	เมือง	นครสวรรค์	๒๖.๒๐	๑๘.๕๔	๑๘.๕๑	๑๘.๖๓	๑๙.๐๗	เพิ่มขึ้น	-๗.๑๓
C.๑๓	เจ้าพระยา	สรรพยา	ชัยนาท	๑๖.๓๔	๖.๐๒	๖.๐๒	๖.๐๒	๖.๐๒	ทรงตัว	-๑๐.๓๒
M.๖A	มูล	สตึก	บุรีรัมย์	๖.๐๐	๐.๕๕	๐.๖๒	๐.๖๖	๐.๗๐	เพิ่มขึ้น	-๕.๓๐
M.๗	มูล	เมือง	อุบลราชธานี	๗.๐๐	๒.๓๔	๒.๕๕	๒.๕๗	๒.๕๘	เพิ่มขึ้น	-๔.๔๒
M.๑๙๑	ลำตะคอง	เมือง	นครราชสีมา	๓.๐๐	๑.๒๒	๑.๒๒	๑.๑๐	๑.๑๔	เพิ่มขึ้น	-๑.๘๖
M.๖๙	ลำเซบก	ตระการพืชผล	อุบลราชธานี	๗.๓๐	๕.๒๕	๕.๑๐	๕.๑๒	***	***	***
X.๖๔	คลองท่าแซะ	ท่าแซะ	ชุมพร	๑๗.๑๓	๙.๐๓	๘.๙๓	๘.๕๘	๘.๓๗	ลดลง	-๘.๗๖
X.๑๔๙	คลองกลาย	นบพิตำ	นครศรีธรรมราช	๓๓.๙๖	๒๘.๙๙	๒๙.๓๐	๒๙.๑๙	๒๙.๒๖	เพิ่มขึ้น	-๔.๗๐
X.๒๗๔	แม่น้ำโก-ลก	แว้ง	นราธิวาส	๒๔.๑๘	๑๘.๖๔	๑๙.๕๐	๑๘.๘๒	๑๙.๑๐	เพิ่มขึ้น	-๕.๐๘
X.๓๗A	แม่น้ำตาปี	พระแสง	สุราษฎร์ธานี	๑๐.๗๖	๙.๓๔	๙.๐๒	๘.๘๒	๙.๔๕	เพิ่มขึ้น	-๑.๓๑

*** ยังไม่ได้รับรายงาน

๖.สถานการณ์น้ำในพื้นที่ลุ่มน้ำโขง ณ วันที่ ๒๓ ตุลาคม ๒๕๖๑ (ที่มา: Mekong River Commission (MRC))

สถานี	ปริมาณ ฝน ๒๔ ชม. (มม)	ระดับอ้างอิง (ม.รทก.)	ระดับตลิ่ง (ม.)	ระดับน้ำ (ม.) ๒๓ ต.ค.	เปรียบเทียบ ระดับตลิ่ง	ระดับน้ำคาดการณ์ (ม.)			แนว โน้ม
						๒๔ ต.ค.	๒๕ ต.ค.	๒๖ ต.ค.	
อ.เชียงแสน จ.เชียงราย	๐.๐	๓๕๗.๑๑๐	๑๒.๘๐	๔.๔๐	-๘.๔๐	๔.๓๕	๔.๔๓	๔.๓๑	ลดลง
อ.เชียงคาน จ.เลย	๑๓.๕	๑๙๔.๑๑๘	๑๖.๐๐	๘.๖๒	-๗.๓๘	๘.๖๐	๘.๕๖	๘.๖๓	ลดลง
อ.เมือง จ.หนองคาย	๑.๕	๑๕๓.๖๔๘	๑๒.๒๐	๕.๘๖	-๖.๓๔	๕.๗๔	๕.๖๙	๕.๖๕	ลดลง
อ.เมือง จ.นครพนม	๐.๐	๑๓๐.๙๖๑	๑๒.๐๐	๔.๙๙	-๗.๐๑	๔.๙๕	๔.๙๓	๔.๙๐	ลดลง
อ.เมือง จ.มุกดาหาร	๐.๐	๑๒๔.๒๑๙	๑๒.๕๐	๔.๙๑	-๗.๕๙	๔.๘๘	๔.๘๕	๔.๘๓	ลดลง
อ.โขงเจียม จ.อุบลราชธานี	๑.๑	๘๙.๐๓๐	๑๔.๕๐	๕.๔๒	-๙.๐๘	๕.๔๗	๕.๓๔	๕.๒๐	ลดลง

๖.สถานการณ์เตือนภัย Early Warning ณ วันที่ ๒๔ ตุลาคม ๒๕๖๑ (ที่มา: สำนักวิจัย พัฒนาและอุทกวิทยา กรมทรัพยากรน้ำ)

[เวลา ๑๕.๐๐ น.(เมื่อวาน) - ๐๘.๐๐ น. (วันนี้)]

การแจ้งเตือน	สถานี	การแจ้งเตือน
เตือนสีแดง (อพยพ)	-	-
เตือนสีเหลือง (เตือนภัย)	บ้านทุ่งหลวง ต.ทต.เมืองยาว อ.ห้างฉัตร จ.ลำปาง บ้านนาพิง ต.นาพิง อ.นาแห้ว จ.เลย	ปริมาณฝนสะสม ๑๒ ชั่วโมง ๑๐๑.๐ มิลลิเมตร ปริมาณฝนสะสม ๑๒ ชั่วโมง ๑๑๔.๐ มิลลิเมตร
เตือนสีเขียว (เฝ้าระวัง)	บ้านห้วยลาว* ต.ป่าอ้อดอนชัย อ.เมืองเชียงราย จ.เชียงราย บ้านศรีบัวบาน ต.ศรีบัวบาน อ.เมืองลำพูน จ.ลำพูน บ้านปางน้ำฮ้าย ต.ท่าก้อ อ.แม่สรวย จ.เชียงราย บ้านสันวิไล ต.แม่ตืน อ.ลี้ จ.ลำพูน บ้านกล้วย ต.ป่าหวาย อ.สวนผึ้ง จ.ราชบุรี บ้านผาด่าน ต.ทากาศ อ.แม่ทา จ.ลำพูน บ้านทอนผักกูด ต.นบพิตำ อ.นบพิตำ จ.นครศรีธรรมราช	ระดับน้ำ ๓.๕๘ เมตร ระดับ ๕.๐๐ เมตร ปริมาณฝนสะสม ๑๒ ชั่วโมง ๘๒.๕ มิลลิเมตร ปริมาณฝนสะสม ๑๒ ชั่วโมง ๘๒.๕ มิลลิเมตร ปริมาณฝนสะสม ๑๒ ชั่วโมง ๘๕.๕ มิลลิเมตร ระดับน้ำ ๒.๐๒ เมตร ระดับ ๕.๐๐ เมตร ปริมาณฝนสะสม ๑๒ ชั่วโมง ๘๘.๕ มิลลิเมตร ปริมาณฝนสะสม ๑๒ ชั่วโมง ๑๐๕.๕ มิลลิเมตร

๗.สถานการณ์ธรณีพิบัติภัย ณ วันที่ ๒๔ ตุลาคม ๒๕๖๑ (ที่มา : กรมทรัพยากรธรณี)

เนื่องจากในพื้นที่เสี่ยงดินถล่ม มีปริมาณน้ำฝนไม่ถึงเกณฑ์การเฝ้าระวัง ประกอบกับบางพื้นที่ไม่มีฝนตก จึงไม่มีพื้นที่ติดตามสถานการณ์พิบัติภัยดินถล่มและน้ำป่าไหลหลาก

๘.เหตุการณ์วิกฤตน้ำปัจจุบัน ณ วันที่ ๒๔ ตุลาคม ๒๕๖๑ [เวลา ๑๕.๐๐ น.(เมื่อวาน) - ๐๘.๐๐ น. (วันนี้)]

ไม่มีเหตุการณ์วิกฤตน้ำ

๙.สถานการณ์อุทกภัย ณ วันที่ ๒๔ ตุลาคม ๒๕๖๑ (ที่มา : กรมป้องกันและบรรเทาสาธารณภัย)

ไม่มีสถานการณ์อุทกภัย

๑๐.การคาดหมายลักษณะอากาศ ๗ วันข้างหน้า (ระหว่างวันที่ ๒๓ - ๒๙ ตุลาคม ๒๕๖๑)

ในช่วงวันที่ ๒๓-๒๔ ต.ค. ภาคเหนือ ภาคตะวันออกเฉียงเหนือตอนบน ภาคกลาง มีฝนฟ้าคะนองกับมีฝนตกหนักบางพื้นที่

ในช่วงวันที่ ๒๕-๒๙ ต.ค. ภาคกลางตอนล่างและภาคตะวันออกเฉียงเหนือตอนบน และภาคใต้ยังคงมีฝนตกต่อเนื่อง และมีฝนตกหนักบางแห่งบริเวณภาคใต้ ส่วนภาคเหนือตอนบนและภาคตะวันออกเฉียงเหนือตอนบน มีฝนลดลง

๑๑.โครงการพัฒนาแหล่งน้ำ (กรมทรัพยากรน้ำ ข้อมูล ณ วันที่ ๒ ตุลาคม ๒๕๖๑)

ลำดับที่	ชื่อโครงการ	พื้นที่ดำเนินการ				ความจุเก็บกัก (ล้าน ลบ.ม.)	ปริมาณปัจจุบัน (ล้าน ลบ.ม.)
		ตำบล	อำเภอ	จังหวัด	ลุ่มน้ำหลัก		
๑	โครงการอนุรักษ์ฟื้นฟูแหล่งน้ำห้วยไม้เต็ง		บ้านคา,สวนผึ้ง	ราชบุรี	แม่กลอง	วางท่อผันน้ำ	-
๒	โครงการอนุรักษ์ฟื้นฟูแหล่งน้ำหนองเขมหลวง	ต.แม่ปู	แม่พริก	ลำปาง	วัง	๒.๖๙	๐.๑๙
๓	โครงการอนุรักษ์ฟื้นฟูแหล่งน้ำทุ่งกระเด็น	เย็บปราสาท,ท่าโพธิ์, ทุ่งกระเด็น, ทุ่งตาด	หนองกี่	บุรีรัมย์	มูล	๘.๖๓	๔.๙๓
๔	โครงการอนุรักษ์ฟื้นฟูแหล่งน้ำบึงกิว (บึงจิว)	ธงธานี,บึงนคร	ธวัชบุรี	ร้อยเอ็ด	ชี	๔.๘๖	๔.๑๔
๕	โครงการอนุรักษ์ฟื้นฟูแหล่งน้ำหนองตีนตอย	สามเงา,ยกกระบัตร	สามเงา	ตาก	วัง	๕.๕๐	๕.๒๖
๖	โครงการอนุรักษ์ฟื้นฟูแหล่งน้ำหนองบัวพระเจ้าหลวง	เชิงคอย	ดอกสะเก็ด	เชียงใหม่	ปิง	๐.๔๕	๐.๔๔
๗	โครงการอนุรักษ์ฟื้นฟูแหล่งน้ำคลองพระปรอง		กบินทร์บุรี	ปราจีนบุรี	ปราจีนบุรี	ก่อสร้างฝาย	-
๘	โครงการอนุรักษ์ฟื้นฟูแหล่งน้ำหนองบัวลอย	แม่ยม	เมือง	แพร่	ยม	๒.๕๐	๒.๕๐
๙	โครงการอนุรักษ์ฟื้นฟูแหล่งน้ำคลองหลุมทองกลาง	สิงหนาท	ลาดบัวหลวง	พระนครศรีอยุธยา	เจ้าพระยา	-	-
๑๐	โครงการอนุรักษ์ฟื้นฟูแหล่งน้ำบึงสีไฟ		เมือง	พิจิตร	น่าน	๐.๖๐	๐.๕๗
๑๑	โครงการอนุรักษ์ฟื้นฟูแหล่งน้ำพื้นที่บางระกำ		บางระกำ	พิษณุโลก	ยม	๒.๐๑	๒.๐๑
๑๒	โครงการอนุรักษ์ฟื้นฟูแหล่งน้ำห้วยหลวง-หนองหายฯ		กุมภวาปี	อุดรธานี	ชี	๑๐๗.๘๗	๙๐.๓๐
๑๓	โครงการอนุรักษ์ฟื้นฟูแหล่งน้ำโครงการลำน้ำอิง		แม่ใจ,เมือง	พะเยา	โขง	๑.๐๓	๐.๗๔
๑๔	โครงการอนุรักษ์ฟื้นฟูแหล่งน้ำหนองลาดควาย	นาแต้	คำตาก้า	สกลนคร	โขง	๓.๔๕	๔.๙๓
๑๕	โครงการอนุรักษ์ฟื้นฟูแหล่งน้ำแจระแม (พื้นที่แก้มลิงทุ่งเชียงตึก)	แจระแม,ในเมือง	เมือง	อุบลราชธานี	มูล	๒.๐๐	๑.๕๐
	รวม					๑๔๑.๕๙	๑๑๗.๔๑

๑๒.การช่วยเหลือเพื่อบรรเทาสถานการณ์อุทกภัย (กรมทรัพยากรน้ำ)

สรุปการสูบน้ำ และบริการน้ำดื่ม เพื่อช่วยเหลือสถานการณ์ภัยแล้งและอุทกภัยตั้งแต่ ๑ มิถุนายน – ๑๑ ตุลาคม พ.ศ. ๒๕๖๑

หน่วย งาน	จังหวัด	ปริมาณสูบน้ำ (ลบ.ม.)	ปริมาณ แจกจ่ายน้ำ (ลิตร)	ประโยชน์ที่ได้รับ		
				อุปโภค-บริโภค		
				ครัวเรือน	ประชากร	พื้นที่
ภาค ๒	นครสวรรค์	๒,๓๗๔,๙๒๖	-	๕๗๐	๑,๘๘๐	๖,๒๐๐
	สมุทรปราการ	๓๕๑,๐๐๐	-	-	-	-
	อุทัยธานี	๗๒,๙๐๐	-	-	-	๑,๒๐๐
ภาค ๓	อุดรธานี	๑๑๘,๑๔๐	-	๑,๖๘๖	๓,๙๐๐	-
	บึงกาฬ	๑๑๗,๖๐๐	-	-	-	-
ภาค ๔	กาฬสินธุ์	๗๐,๘๐๐	-	๔๓๐	๒,๑๕๐	-
	ชัยภูมิ	๘๑,๒๐๐	-	๙๐	๔๕๐	-
	ขอนแก่น	๒๒๒,๒๔๐	-	๘๖๒	๔,๑๔๘	-
ภาค ๖	ปราจีนบุรี	๒,๒๑๗,๖๐๐	-	๘,๗๙๙	๒๐,๖๖๑	๑๒๐
	นครนายก	๑๒๖,๔๐๐	-	๑,๓๐๐	๒,๐๐๐	-
ภาค ๗	เพชรบุรี	๑,๔๙๐,๔๐๐	-	๓,๙๔๓	๑๔,๑๙๓	๙๗๙
	ราชบุรี	๑,๑๔๒,๑๐๐	-	๒๔๐	๗๗๐	๑,๔๐๐
ภาค ๙	น่าน	๖๗,๕๐๐	-	๒๐๐	๘๐๐	-
ภาค ๑๐	กระบี่	๑๒,๘๐๐	-	๙๙	๒๖๒	-
		๘,๔๖๕,๖๐๖	-	๑๘,๒๑๙	๕๑,๒๑๔	๙,๘๙๙

จึงเรียนมาเพื่อโปรดทราบ

นายสุวัฒน์ เปี่ยมปัจจัย
อธิบดีกรมทรัพยากรน้ำ