

รายงานสถานการณ์น้ำลุ่มน้ำเจ้าพระยา

วันที่ 26 ตุลาคม 2561

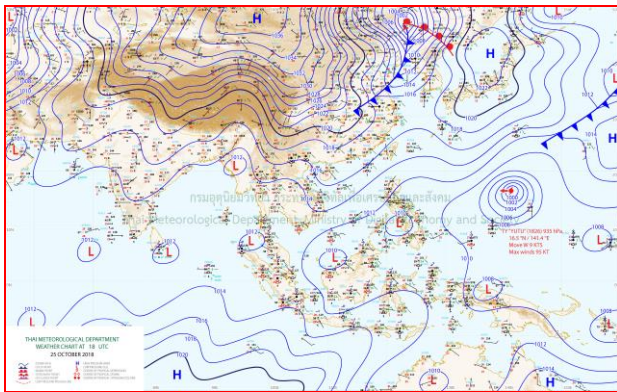
1) สภาพภูมิอากาศ

ลักษณะอากาศทั่วไป (ที่มา: กรมอุตุนิยมวิทยา)

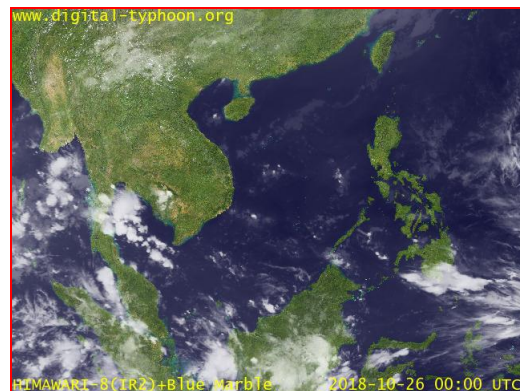
พยากรณ์อากาศ 24 ชั่วโมง ประเทศไทยยังคงมีฝนฟ้าคะนองเกิดขึ้น สำหรับภาคใต้มีฝนตกหนักบางแห่ง ขอให้ประชาชนบริเวณดังกล่าวระวังอันตรายจากฝนตกหนักและฝนที่ตกสะสม ที่อาจทำให้เกิดน้ำท่วมฉับพลัน และน้ำป่าไหลหลากได้ สำหรับคลื่นลมบริเวณทะเลอันดามันมีกำลังปานกลาง โดยมีคลื่นสูงประมาณ 2 เมตร บริเวณที่มีฝนฟ้าคะนองทะเลมีคลื่นสูงมากกว่า 2 เมตร ขอให้ชาวเรือเดินเรือด้วยความระมัดระวัง เรือเล็กควรงดออกจากฝั่งในช่วงเวลาดังกล่าวไว้ด้วย

หย่อมความกดอากาศต่ำที่ปกคลุมภาคใต้ตอนล่างได้เคลื่อนตัวลงสู่ทะเลอันดามันแล้ว ทำให้มีฝนตกหนักบางพื้นที่บริเวณภาคใต้ ประกอบกับมีลมตะวันออกเฉียงใต้พัดปกคลุมภาคตะวันออกเฉียงเหนือ ภาคกลาง ภาคตะวันออก และอ่าวไทย ในขณะที่หย่อมความกดอากาศต่ำยังคงปกคลุมประเทศเมียนมา ลักษณะเช่นนี้ทำให้ประเทศไทยตอนบนยังคงมีฝนฟ้าคะนองเกิดขึ้นได้ อนึ่ง บริเวณความกดอากาศสูงอีกระลอกหนึ่งจากประเทศจีนได้แผ่ลงมาปกคลุมถึงประเทศจีนตอนใต้แล้ว คาดว่าจะแผ่ลงมาปกคลุมประเทศไทยตอนบนในช่วงวันที่ 27-31 ตุลาคม 2561

สภาพอากาศภาคกลาง มีเมฆเป็นส่วนมาก กับมีฝนฟ้าคะนอง ร้อยละ 30 ของพื้นที่ ส่วนมากบริเวณจังหวัดราชบุรี นครปฐม กาญจนบุรี สุพรรณบุรี สมุทรสาคร และสมุทรสงคราม อุณหภูมิต่ำสุด 23-25 องศาเซลเซียส อุณหภูมิสูงสุด 31-34 องศาเซลเซียส ลมตะวันออกเฉียงใต้ ความเร็ว 10-30 กม./ชม.



แผนที่อากาศ วันที่ 26 ต.ค. 2561 เวลา 07.00 น.

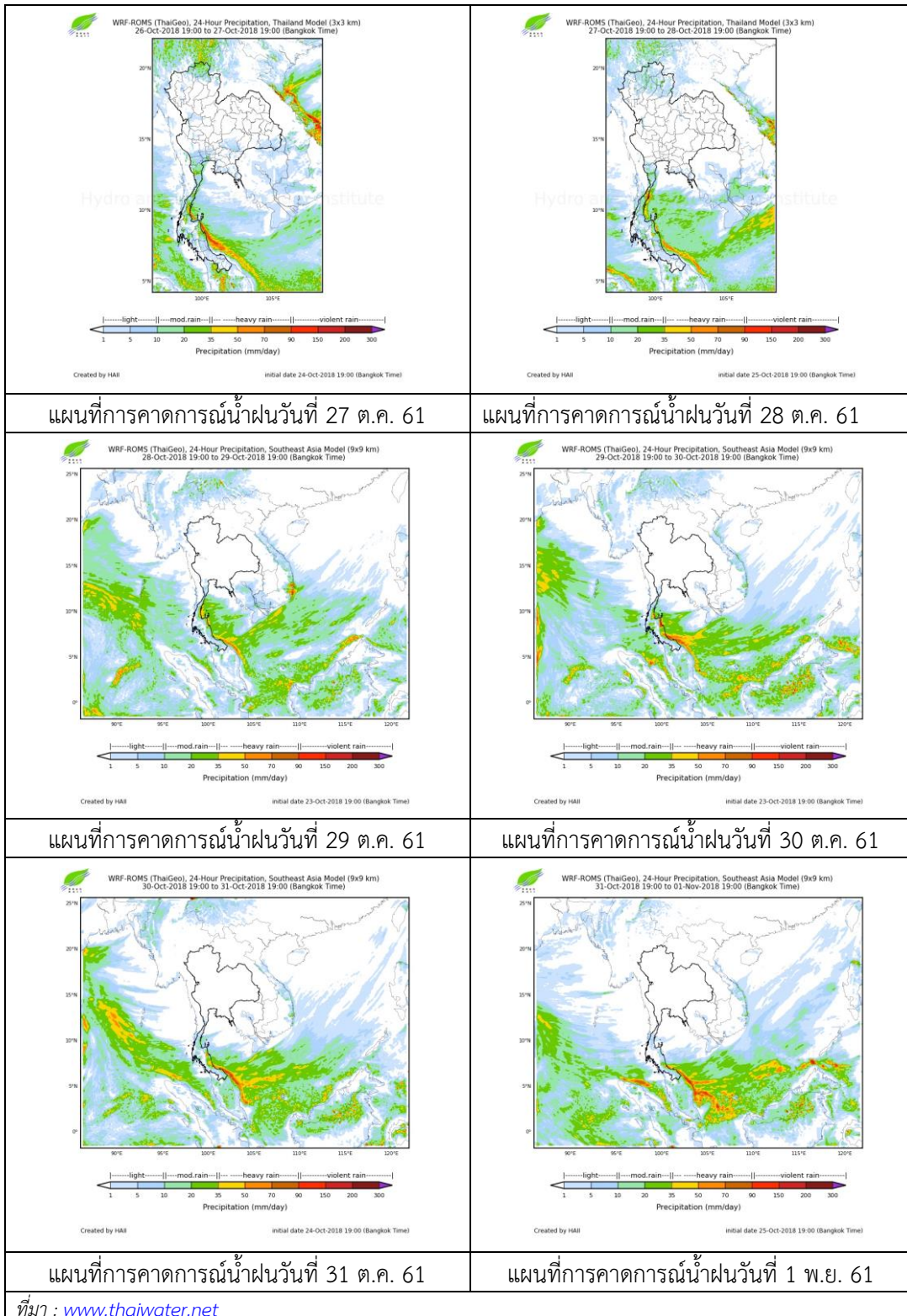


ภาพถ่ายจากดาวเทียม วันที่ 26 ต.ค. 2561

2) สถานการณ์ฝน

จากข้อมูลสถานการณ์ฝนในพื้นที่ลุ่มน้ำเจ้าพระยาของวันที่ 26 ตุลาคม 2561 จากกรมทรัพยากรน้ำ กรมอุตุนิยมวิทยา กรมชลประทาน และสถาบันสารสนเทศทรัพยากรน้ำและการเกษตร (องค์การมหาชน) พบว่ามีฝนตกเล็กน้อยในพื้นที่ลุ่มน้ำ

สถานการณ์น้ำฝน



3) ข้อมูลปริมาณน้ำในลำน้ำ

ลุ่มน้ำเจ้าพระยา ระดับน้ำอยู่ในเกณฑ์ปกติ โดยระดับน้ำยังคงทรงตัว

สถานการณ์น้ำท่า (26 ต.ค. – 28 ต.ค. 2561 ที่มา: กรมชลประทาน)

สถานี	แม่น้ำ	อำเภอ	จังหวัด	ระดับตลิ่ง	ศูกร์	เสาร์	อาทิตย์
				ปริมาณน้ำ (ลบ.ม./วิ.)	26 ต.ค.	27 ต.ค.	28 ต.ค.
C.2	เจ้าพระยา	เมือง	นครสวรรค์	26.20	19.38	19.40	19.36
				3,590	696	702	690
C.13	เขื่อน เจ้าพระยา	สรรพยา	ชัยนาท	17.21	16.50	16.50	16.50
				2,840	319	320	320
C.3	เจ้าพระยา	เมือง	สิงห์บุรี	11.70	4.18	4.20	4.00
				2,340	288	295	287
C.35	เจ้าพระยา	พระนครศรีอยุธยา	พระนครศรีอยุธยา	4.58	0.68	0.69	0.68
				1,155	**	**	**
C.36	คลองบาง หลวง	บางบาล	พระนครศรีอยุธยา	4.00	0.58	0.59	0.57
				404	**	**	**
C.37	คลอง บางบาน	บางบาล	พระนครศรีอยุธยา	3.80	0.52	0.55	0.57
				134	**	**	**

สถานีทับกฤช ต.ทับกฤชใต้ อ.ชุมแสง
จ.นครสวรรค์ (ลุ่มน้ำเจ้าพระยา)



สถานีบ้านหาดเสลา ต.หัวดง อ.เก้าเลี้ยว
จ.นครสวรรค์ (ลุ่มน้ำเจ้าพระยา)



สถานีบ้านท้ายดง ต.บางกระบือ อ.สามโคก
จ.ปทุมธานี (ลุ่มน้ำเจ้าพระยา)



สถานีสะพานปรีดี-อำรง ต.หัวรอ อ.พระนครศรีอยุธยา
จ.พระนครศรีอยุธยา (ลุ่มน้ำเจ้าพระยา)



ปริมาณน้ำในลำน้ำของคลองต่างๆ ในพื้นที่ลุ่มน้ำเจ้าพระยา

4) สรุป

สถานการณ์ในลุ่มน้ำเจ้าพระยาอยู่ในเกณฑ์ปกติ โดยระดับน้ำเขื่อนเจ้าพระยามีปริมาณน้ำไหลผ่าน 319 ลบ.ม./วินาที ระดับน้ำเหนือเขื่อน + 16.50 ม.รทก. ระดับน้ำท้ายเขื่อน + 7.82 ม.รทก.