

# รายงานสถานการณ์น้ำลุ่มน้ำบางปะกง-ปราจีนบุรี

## วันที่ 26 ตุลาคม 2561

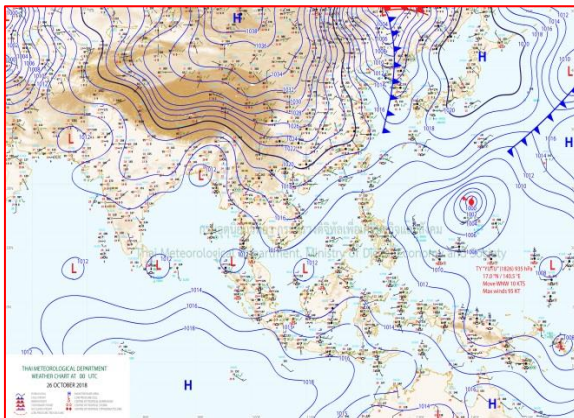
### 1) สภาพภูมิอากาศ (ที่มา: กรมอุตุนิยมวิทยา)

#### ลักษณะอากาศทั่วไป

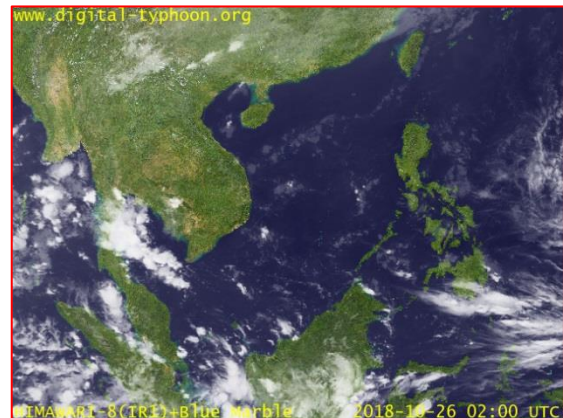
พยากรณ์อากาศ 24 ชั่วโมงข้างหน้าประเทศไทยยังคงมีฝนฟ้าคะนองเกิดขึ้น สำหรับภาคใต้มีฝนตกหนักบางแห่ง สำหรับคลื่นลมบริเวณทะเลอันดามันมีกำลังปานกลาง โดยมีคลื่นสูงประมาณ 2 เมตร บริเวณที่มีฝนฟ้าคะนองทะเลมีคลื่นสูงมากกว่า 2 เมตร

#### สภาพอากาศภาคตะวันออก

มีเมฆเป็นส่วนมาก กับมีฝนฟ้าคะนอง ร้อยละ 30 ของพื้นที่ บริเวณจังหวัดชลบุรี ระยอง จันทบุรี และตราด อุณหภูมิต่ำสุด 22-25 องศาเซลเซียส อุณหภูมิสูงสุด 32-34 องศาเซลเซียส ลมตะวันออก ความเร็ว 15-30 กม./ชม. ทะเลมีคลื่นสูงประมาณ 1 เมตร ห่างฝั่งคลื่นสูงมากกว่า 1 เมตร



แผนที่อากาศวันที่ 26 ต.ค. 2561 เวลา 07.00 น.



ภาพถ่ายจากดาวเทียม วันที่ 26 ต.ค. 2561 เวลา 09.00 น.

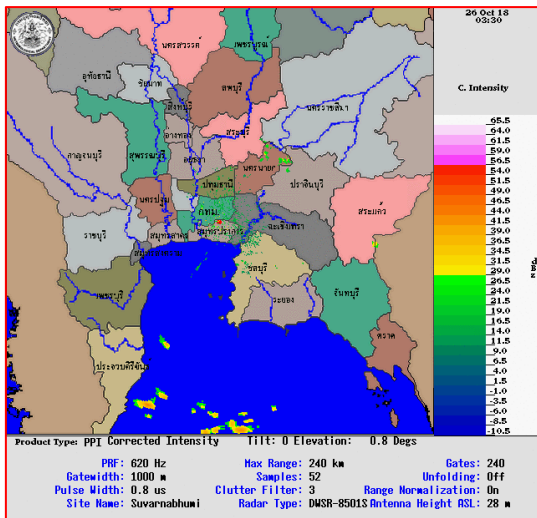
### 2) สถานการณ์ฝน

จากข้อมูลสถานการณ์ฝนในพื้นที่ลุ่มน้ำบางปะกง-ปราจีนบุรี ของวันที่ 26 ตุลาคม 2561 จากกรมทรัพยากรน้ำ กรมอุตุนิยมวิทยา และสถาบันสารสนเทศทรัพยากรน้ำและการเกษตร (องค์การมหาชน) พบว่ามีฝนตกเล็กน้อยถึงปานกลาง โดยบริเวณพื้นที่จังหวัดฉะเชิงเทรา และสระแก้ว มีปริมาณฝน 0.6 – 10.2 มม.

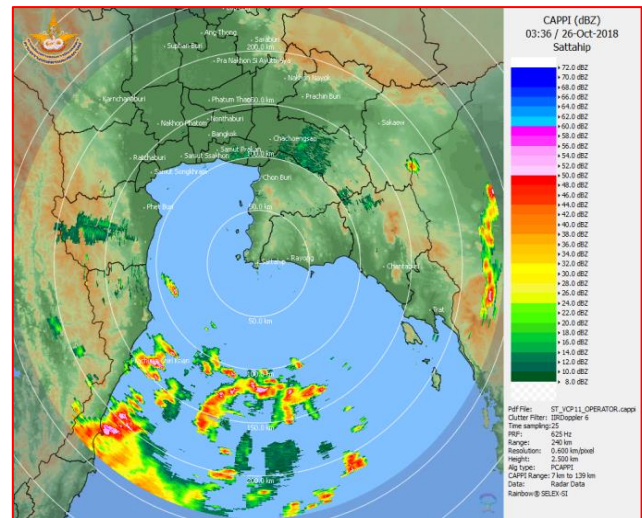
ข้อมูลสถานการณ์ฝนในพื้นที่ลุ่มน้ำบางปะกง-ปราจีนบุรี ณ วันที่ 26 ตุลาคม 2561  
(ข้อมูลจากกรมอุตุนิยมวิทยา เวลา 07.00 น.)

ลำดับ	พื้นที่	ปริมาณฝน (มม.)
1	สนง.เกษตรบ้านโพธิ์ จ.ฉะเชิงเทรา	8.5
2	อ.บางคล้า จ.ฉะเชิงเทรา	6.4
3	อ.บางน้ำเปรี้ยว จ.ฉะเชิงเทรา	5.5
4	อ.พนมสารคาม จ.ฉะเชิงเทรา	8.5
5	อ.คลองหาด จ.สระแก้ว	4.5
6	อ.วัฒนานคร จ.สระแก้ว	0.6
7	อ.วังสมบูรณ์ จ.สระแก้ว	10.2

หมายเหตุ“ฝน” คือ ฝนวัดปริมาณไม่ได้ (ต่ำกว่า 0.1 มิลลิเมตร), “\*” คือ ไม่ได้รับข้อมูล



ภาพเรดาร์ตรวจอากาศ “สถานีสุวรรณภูมิ”  
ณ วันที่ 26 ตุลาคม 2561 เวลา 10.30 น.  
(ที่มา : กรมอุตุนิยมวิทยา)



ภาพเรดาร์ตรวจอากาศ “สถานีสัตหีบ”  
ณ วันที่ 26 ตุลาคม 2561 เวลา 10.36 น.  
(ที่มา : กรมอุตุนิยมวิทยา)

สถานการณ์น้ำฝน

<p>WRF-ROMS (ThaiGeo), 24-Hour Precipitation, Thailand Model (3x3 km) 25-Oct-2018 19:00 to 26-Oct-2018 19:00 (Bangkok Time)</p> <p>Created by HAI initial date 25-Oct-2018 19:00 (Bangkok Time)</p>	<p>WRF-ROMS (ThaiGeo), 24-Hour Precipitation, Thailand Model (3x3 km) 26-Oct-2018 19:00 to 27-Oct-2018 19:00 (Bangkok Time)</p> <p>Created by HAI initial date 25-Oct-2018 19:00 (Bangkok Time)</p>
<p>แผนที่การคาดการณ์น้ำฝนวันที่ 26 ต.ค. 61</p>	<p>แผนที่การคาดการณ์น้ำฝนวันที่ 27 ต.ค. 61</p>
<p>WRF-ROMS (ThaiGeo), 24-Hour Precipitation, Thailand Model (3x3 km) 27-Oct-2018 19:00 to 28-Oct-2018 19:00 (Bangkok Time)</p> <p>Created by HAI initial date 25-Oct-2018 19:00 (Bangkok Time)</p>	<p>WRF-ROMS (ThaiGeo), 24-Hour Precipitation, Southeast Asia Model (9x9 km) 28-Oct-2018 19:00 to 29-Oct-2018 19:00 (Bangkok Time)</p> <p>Created by HAI initial date 25-Oct-2018 19:00 (Bangkok Time)</p>
<p>แผนที่การคาดการณ์น้ำฝนวันที่ 28 ต.ค. 61</p>	<p>แผนที่การคาดการณ์น้ำฝนวันที่ 29 ต.ค. 61</p>
<p>WRF-ROMS (ThaiGeo), 24-Hour Precipitation, Southeast Asia Model (9x9 km) 29-Oct-2018 19:00 to 30-Oct-2018 19:00 (Bangkok Time)</p> <p>Created by HAI initial date 25-Oct-2018 19:00 (Bangkok Time)</p>	<p>WRF-ROMS (ThaiGeo), 24-Hour Precipitation, Southeast Asia Model (9x9 km) 30-Oct-2018 19:00 to 31-Oct-2018 19:00 (Bangkok Time)</p> <p>Created by HAI initial date 25-Oct-2018 19:00 (Bangkok Time)</p>
<p>แผนที่การคาดการณ์น้ำฝนวันที่ 30 ต.ค. 61</p>	<p>แผนที่การคาดการณ์น้ำฝนวันที่ 31 ต.ค. 61</p>
<p>ที่มา : <a href="http://www.thaiwater.net">www.thaiwater.net</a></p>	
<p>ผลการคาดการณ์ปริมาณฝนล่วงหน้า</p>	

3) ข้อมูลปริมาณน้ำในลำน้ำ

สถานการณ์น้ำท่า (22 – 26 ต.ค. 2561 ที่มา: กรมชลประทาน เวลา 06.00 น.)

สถานี	อำเภอ	จังหวัด	ลุ่มน้ำ	ระดับตลิ่ง (ม.)	จันทร์	อังคาร	พุธ	พฤหัสบดี	ศุกร์	แนว โน้ม (เพิ่ม/ ลด)
				ความจุ ลำน้ำ (ลบ.ม./วิ.)	22 ต.ค.	23 ต.ค.	24 ต.ค.	25 ต.ค.	26 ต.ค.	
Kgt.19A	พนัสนิคม	ชลบุรี	บางปะกง	4.8	1.74	1.71	1.78	1.74	1.71	ลดลง
				*	1.90	1.60	2.30	1.90	1.60	
Kgt.30	เทศบาลเมือง	ฉะเชิงเทรา	บางปะกง	1.70	0.60	0.89	1.18	0.87	0.94	เพิ่มขึ้น
				น้ำหนุ่น	*	*	*	*	*	
Ny.1B	เมือง	นครนายก	บางปะกง	8.81	4.99	4.59	4.96	4.75	4.85	เพิ่มขึ้น
				206	36.60	23.70	35.40	28.50	31.50	
Ny.3	บ้านนา	นครนายก	บางปะกง	6.26	3.80	3.81	3.89	3.93	3.94	เพิ่มขึ้น
				67.20	27.31	27.48	28.84	29.52	29.69	
Ny.4	เมือง	ปราจีนบุรี	บางปะกง	3.34	0.75	0.70	0.68	0.67	0.80	เพิ่มขึ้น
				185	7.00	6.00	5.60	5.40	8.00	
Ny.7	เมือง	นครนายก	บางปะกง	6.56	4.68	4.16	4.66	4.69	4.85	เพิ่มขึ้น
				*	112.00	66.80	110.00	113.00	129.00	
Kgt.1	เมือง	ปราจีนบุรี	ปราจีนบุรี	4.13	1.60	1.75	1.84	1.87	1.77	ลดลง
				774.00	298.00	323.00	339.20	344.60	326.60	
Kgt.3	กบินทร์บุรี	ปราจีนบุรี	ปราจีนบุรี	10.20	4.97	4.75	4.80	4.69	4.45	ลดลง
				648.00	204.20	191.00	194.00	187.40	173.00	
Kgt.6	ศรีมหาโพธิ์	ปราจีนบุรี	ปราจีนบุรี	7.10	2.54	2.55	2.55	2.55	2.55	ทรงตัว
				-	*	*	*	*	*	
Kgt.9	เขาฉกรรจ์	สระแก้ว	ปราจีนบุรี	10.00	5.00	4.50	4.15	4.11	4.03	ลดลง
				444.00	120.10	61.00	29.60	26.40	20.00	
Kgt.10	เมือง	สระแก้ว	ปราจีนบุรี	11.00	6.52	6.43	6.03	5.95	5.89	ลดลง
				300.00	74.00	65.00	30.10	24.50	20.40	
Kgt.13A	กบินทร์บุรี	ปราจีนบุรี	ปราจีนบุรี	16.17	11.08	10.15	9.99	9.27	8.95	ลดลง
				417.20	150.10	110.00	103.60	76.45	65.25	
Kgt.14	นาดี	ปราจีนบุรี	ปราจีนบุรี	7.06	1.63	1.50	1.88	1.81	1.83	เพิ่มขึ้น
				313.00	3.30	2.50	5.80	5.10	5.30	

หมายเหตุ\* ไม่ได้รับข้อมูล



ข้อมูลระดับน้ำจากระบบตรวจวัดสภาพทางไกลอัตโนมัติลุ่มน้ำบางปะกง-ปราจีนบุรี กรมทรัพยากรน้ำ

**ข้อมูลระดับน้ำ** (24 – 26 ต.ค. 2561 ที่มา: กรมทรัพยากรน้ำ เวลา 07.00 น.)

สถานี	ตำบล	อำเภอ	จังหวัด	ลุ่มน้ำ	ระดับ ตลิ่ง (ต่ำสุด)	พุธ	พฤหัสบดี	ศุกร์	แนวโน้ม (เพิ่ม/ ลด)
						24 ต.ค.	25 ต.ค.	26 ต.ค.	
บ้านทุ่งยายชี	ท่าตะเกียบ	ท่าตะเกียบ	ฉะเชิงเทรา	บางปะกง	5.80	2.10	1.51	1.52	เพิ่มขึ้น
บ้านป่าชะ	ป่าชะ	บ้านนา	นครนายก	บางปะกง	5.50	3.32	3.36	3.37	เพิ่มขึ้น
บ้านท่าไผ่ป่า	วัดโบสถ์	เมือง	ปราจีนบุรี	ปราจีนบุรี	5.90	4.26	4.28	4.29	เพิ่มขึ้น
บ้านเก่าเขาฉกรรจ์	หนองหว้า	เขาฉกรรจ์	สระแก้ว	ปราจีนบุรี	8.60	1.91	1.90	1.90	ทรงตัว

ปริมาณน้ำในลำน้ำในพื้นที่ลุ่มน้ำบางปะกง-ปราจีนบุรี วันที่ 26 ตุลาคม 2561



สถานีเชิงสะพานฉะเชิงเทรา ต.หน้าเมือง อ.เมือง จ.ฉะเชิงเทรา  
(ลุ่มน้ำบางปะกง – แม่น้ำบางปะกง)

**4) สรุป**

- สถานการณ์น้ำในลุ่มน้ำบางปะกง อยู่ในภาวะปกติ (ระดับน้ำต่ำกว่าระดับตลิ่งต่ำสุด) และระดับน้ำในลำน้ำส่วนใหญ่มีแนวโน้มเพิ่มขึ้น
- สถานการณ์น้ำในลุ่มน้ำปราจีนบุรี อยู่ในภาวะปกติ (ระดับน้ำต่ำกว่าระดับตลิ่งต่ำสุด) และระดับน้ำในลำน้ำส่วนใหญ่มีแนวโน้มลดลง