

รายงานสถานการณ์น้ำลุ่มน้ำยมและน่าน

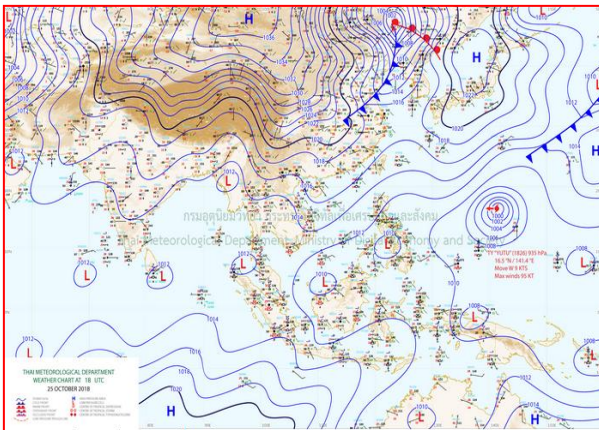
วันที่ 26 ตุลาคม 2561

1) สภาพภูมิอากาศ

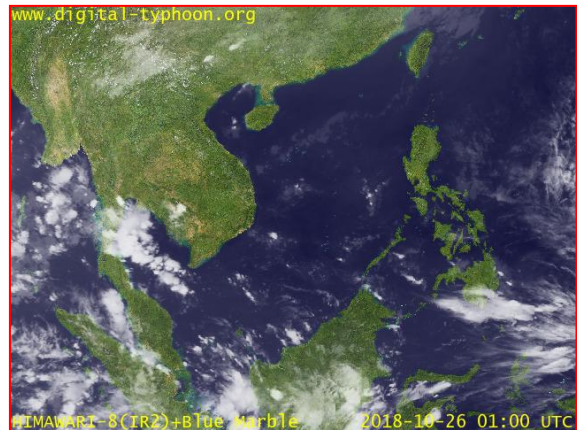
ลักษณะอากาศทั่วไป (ที่มา: กรมอุตุนิยมวิทยา)

พยากรณ์อากาศ 24 ชั่วโมงข้างหน้าประเทศไทยยังคงมีฝนฟ้าคะนองเกิดขึ้น สำหรับภาคใต้มีฝนตกหนักบางแห่ง ขอให้ประชาชนบริเวณดังกล่าวระวังอันตรายจากฝนตกหนักและฝนที่ตกสะสม ที่อาจทำให้เกิดน้ำท่วมฉับพลัน และน้ำป่าไหลหลากได้ สำหรับคลื่นลมบริเวณทะเลอันดามันมีกำลังปานกลาง โดยมีคลื่นสูงประมาณ 2 เมตร บริเวณที่มีฝนฟ้าคะนองทะเลมีคลื่นสูงมากกว่า 2 เมตร ขอให้ชาวเรือเดินเรือด้วยความระมัดระวัง เรือเล็กควรงดออกจากฝั่งในช่วงเวลาดังกล่าวไว้ด้วย

มีเมฆมาก กับมีฝนฟ้าคะนอง ร้อยละ 40 ของพื้นที่ ส่วนมากบริเวณจังหวัดแม่ฮ่องสอน เชียงใหม่ เชียงราย ลำพูน ลำปาง และตาก อุณหภูมิต่ำสุด 22-25 องศาเซลเซียส อุณหภูมิสูงสุด 31-34 องศาเซลเซียส ผลคาดการณ์ปริมาณน้ำฝนล่วงหน้า 1-7 วัน ในช่วงวันที่ 25-26 ต.ค. มีฝนฟ้าคะนองร้อยละ 30-40 ของพื้นที่ ลมตะวันออกเฉียงใต้ ความเร็ว 10-30 กม./ชม. ส่วนในช่วงวันที่ 27-31 ต.ค. 61 อากาศเย็นในตอนเช้า กับมีฝนฟ้าคะนองร้อยละ 10-20 ของพื้นที่ ส่วนมากทางตอนบนและทางตะวันตกของภาค และอุณหภูมิลดลงเล็กน้อย



แผนที่อากาศ วันที่ 26 ต.ค. 2561 เวลา 07.00 น.



ภาพถ่ายจากดาวเทียม วันที่ 26 ต.ค. 2561

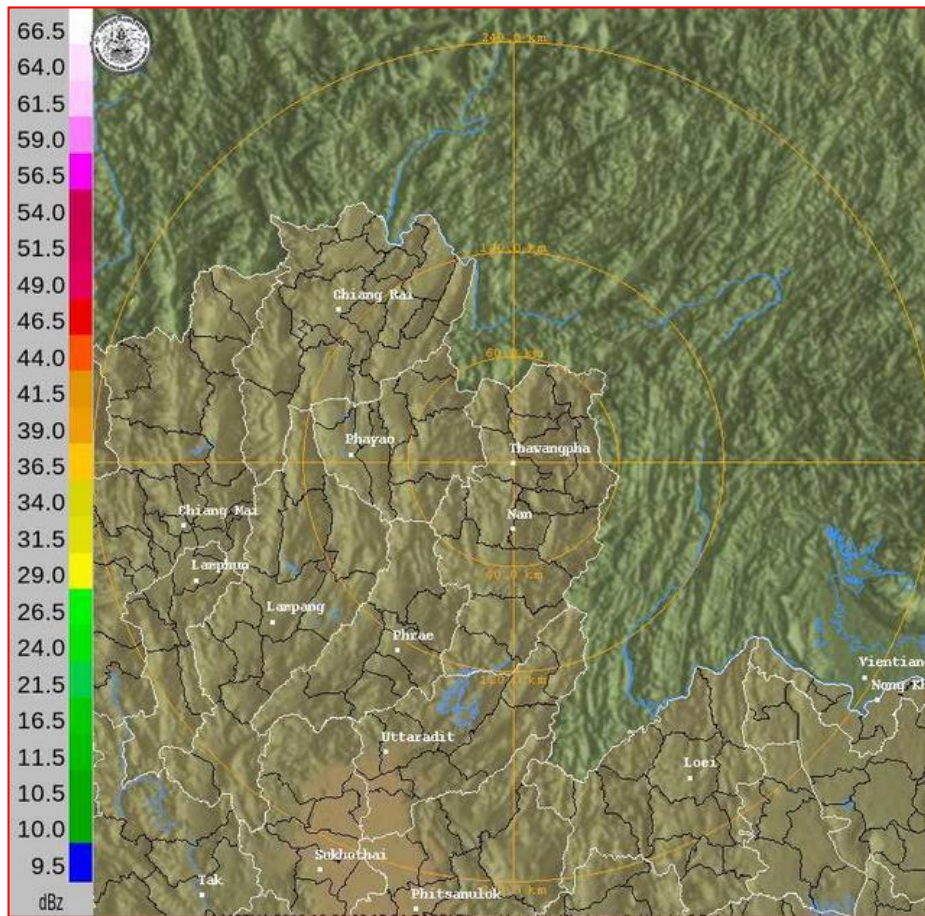
2) สถานการณ์ฝน

จากข้อมูลสถานการณ์ฝนในพื้นที่ลุ่มน้ำยมและน่านของวันที่ 26 ตุลาคม 2561 จากกรมทรัพยากรน้ำ กรมอุตุนิยมวิทยา กรมชลประทาน และสถาบันสารสนเทศทรัพยากรน้ำและการเกษตร (องค์การมหาชน) พบว่า มีปริมาณฝนตกในพื้นที่ลุ่มน้ำยมและน่าน ในบริเวณจ.แพร่ จ.น่าน จ.สุโขทัย จ.พิจิตร และจ.พิษณุโลก มีปริมาณฝน 1.9 - 21.5 มม.

ข้อมูลสถานการณ์ฝนในพื้นที่ลุ่มน้ำยมและน่าน ณ วันที่ 26 ตุลาคม 2561 เวลา 07.00 น.

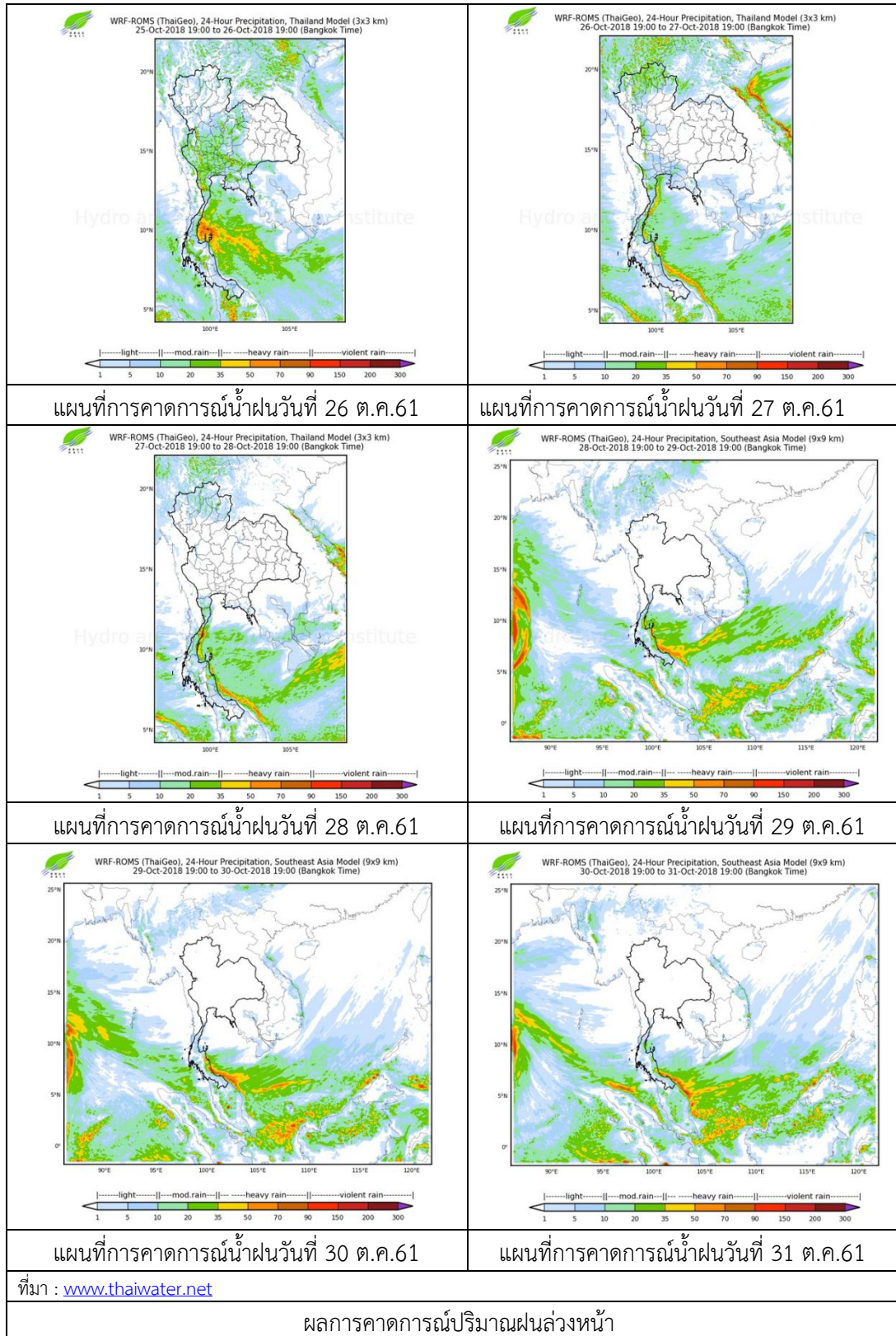
ลำดับ	สถานี	26 ต.ค. 2561
1	อ.บ้านหลวง จ.น่าน	20.6
2	อ.บ่อเกลือ จ.น่าน	18.0
3	อ.งิ้วไร่หลวง จ.สุโขทัย	21.5
4	อ.วังทอง จ.พิษณุโลก	1.9
5	อ.เมือง จ.พิจิตร	5.3

หมายเหตุ “ฝน” คือ ฝนวัดปริมาณไม่ได้ (ต่ำกว่า 0.1 มิลลิเมตร)



ภาพเรดาร์ตรวจอากาศ “น่าน” ณ วันที่ 26 ตุลาคม 2561 (ที่มา : กรมอุตุนิยมวิทยา)

สถานการณ์น้ำฝน



3) ข้อมูลปริมาณน้ำในลำน้ำ

ปัจจุบันสถานการณ์น้ำในลุ่มน้ำยมอยู่ในภาวะปกติ ระดับน้ำในลำน้ำส่วนใหญ่มีแนวโน้มเพิ่มขึ้น และสถานการณ์น้ำในลำน้ำน่านอยู่ในภาวะปกติ ระดับน้ำในลำน้ำส่วนใหญ่มีแนวโน้มทรงตัว

สถานการณ์น้ำท่า (22 - 26 ต.ค. 2561 ที่มา: กรมชลประทาน)

สถานี	แม่น้ำ	อำเภอ	จังหวัด	ระดับตลิ่ง	จันทร์	อังคาร	พุธ	พฤหัสบดี	ศุกร์
				ปริมาณน้ำ (ลบ.ม./วิ.)	22 ต.ค.	23 ต.ค.	24 ต.ค.	25 ต.ค.	26 ต.ค.
Y.14	ยม	ศรีสัชชนาลัย	สุโขทัย	12.00	1.90	4.53	2.98	3.02	2.77
				2,319	75.96	401.20	166.00	170.80	142.70
Y.16	ยม	บางระกำ	พิษณุโลก	7.00	4.64	4.46	4.50	5.16	5.27
				207.0	102.29	94.38	96.14	124.58	129.20
Y.5	ยม	โพทะเล	พิจิตร	8.25	3.95	3.73	3.76	3.69	4.14
				652	151.70	142.60	143.80	141.00	160.00
N.60	น่าน	ตรอน	อุตรดิตถ์	9.70	0.99	1.08	1.03	1.23	1.14
				2,055	156.57	165.10	160.35	179.77	170.92
N.27A	น่าน	พรหม พิราม	พิษณุโลก	9.17	1.25	1.62	1.73	1.70	1.66
				476	125.20	174.70	180.10	178.60	176.60
N.7A	น่าน	บางมูลนาก	พิจิตร	10.78	2.07	2.07	2.34	2.48	2.65
				1,152	154.70	154.70	170.60	179.40	190.60

*** ยังไม่ได้รับรายงาน



สถานีสะพานพระแม่ย่า อ.เมือง จ.สุโขทัย
(ลุ่มน้ำยม)



สถานีสะพานเฉลิมพระเกียรติ อ.บางมูลนาก จ.พิจิตร
(ลุ่มน้ำน่าน)

ปริมาณน้ำในลำน้ำในพื้นที่ลุ่มน้ำยมและน่าน

4) สรุป

- สถานการณ์น้ำในลุ่มน้ำยมอยู่ในภาวะปกติ (ระดับน้ำต่ำกว่าระดับตลิ่งต่ำสุด) ระดับน้ำในลำน้ำส่วนใหญ่มีแนวโน้มเพิ่มขึ้น

- สถานการณ์น้ำในลุ่มน้ำน่านอยู่ในภาวะปกติ (ระดับน้ำต่ำกว่าระดับตลิ่งต่ำสุด) ระดับน้ำในลำน้ำส่วนใหญ่มีแนวโน้มทรงตัว