

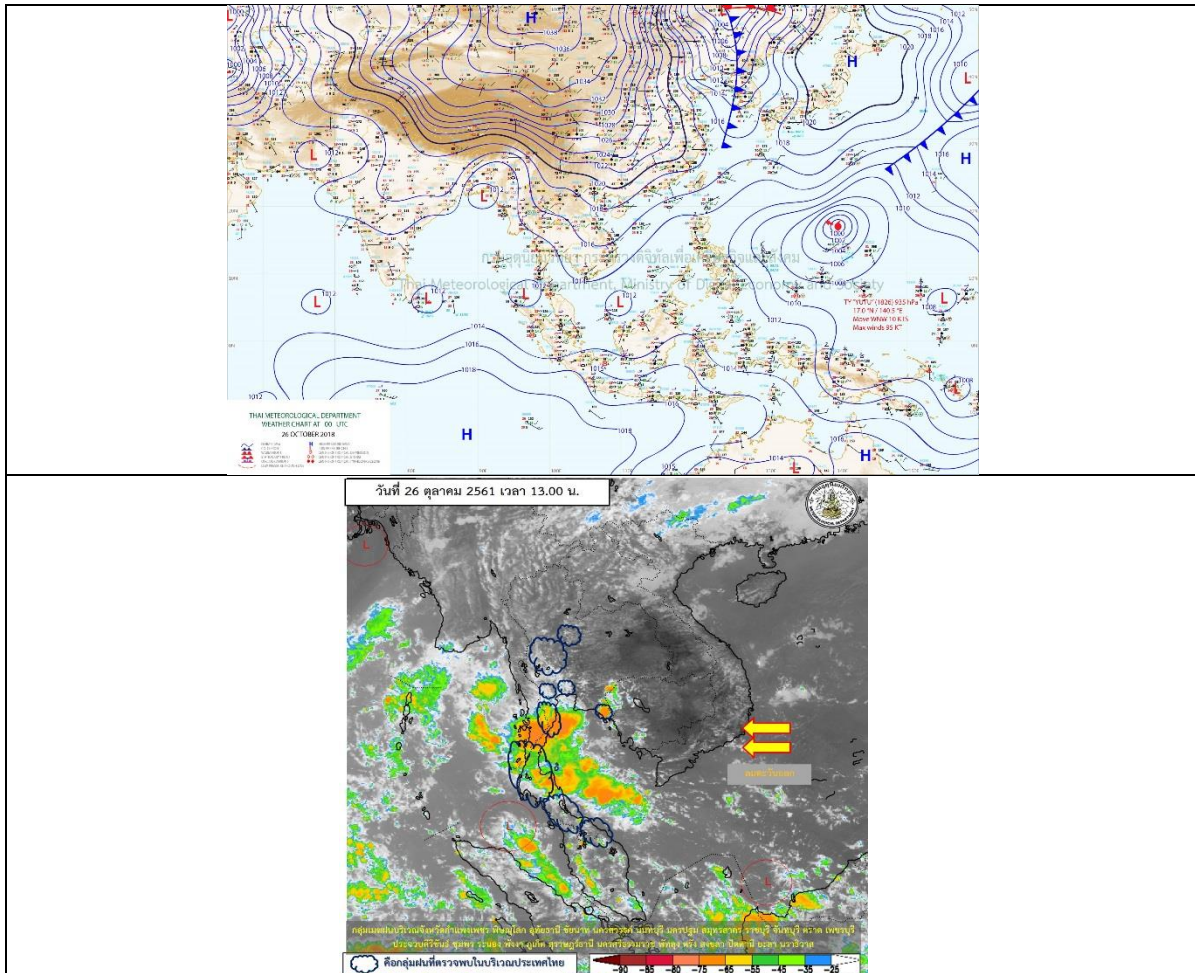
## รายงานสถานการณ์น้ำและคาดการณ์น้ำในพื้นที่ ลุ่มน้ำโขง-ชี-มูล วันที่ 26 ตุลาคม 2561

### 1. พยากรณ์อากาศ

#### ตารางที่ 1 พยากรณ์อากาศ วันที่ 26 ตุลาคม 2561

ภาคตะวันออกเฉียงเหนือ	อากาศเย็นในตอนเช้า อุณหภูมิจะลดลง 1-3 องศาเซลเซียส
	สำหรับบริเวณยอดภูมีอากาศหนาว อุณหภูมิต่ำสุด 8-12 องศาเซลเซียส
	อุณหภูมิต่ำสุด 21-23 องศาเซลเซียส
	อุณหภูมิสูงสุด 33-35 องศาเซลเซียส
ลมตะวันออกเฉียงเหนือ ความเร็ว 10-30 กม./ชม.	

ที่มา : [https://www.tmd.go.th/daily\\_forecast.php](https://www.tmd.go.th/daily_forecast.php)

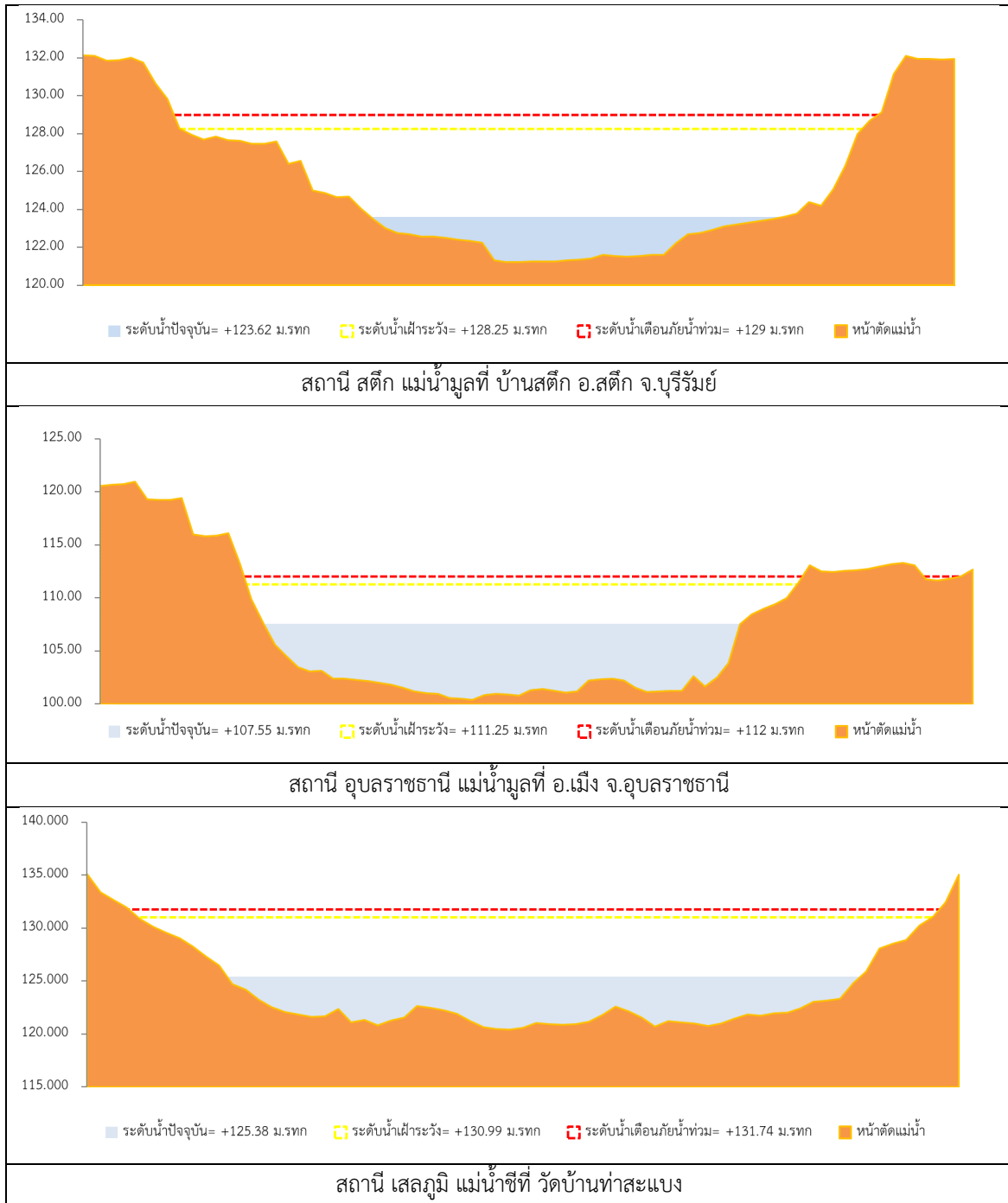


รูปที่ 1 พยากรณ์อากาศ วันที่ 26 ต.ค. 2561

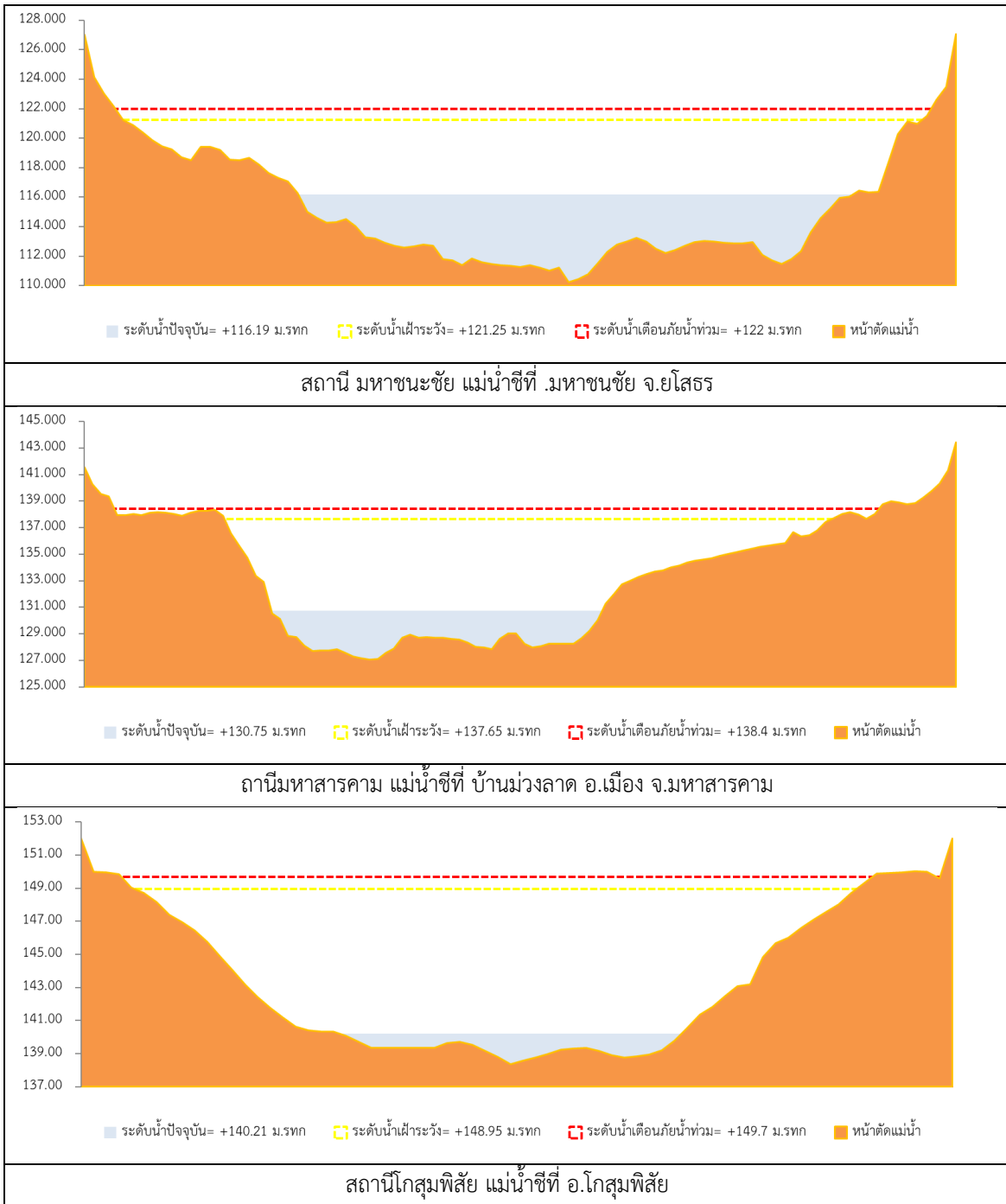




## 2.1 ระดับน้ำในลำน้ำ



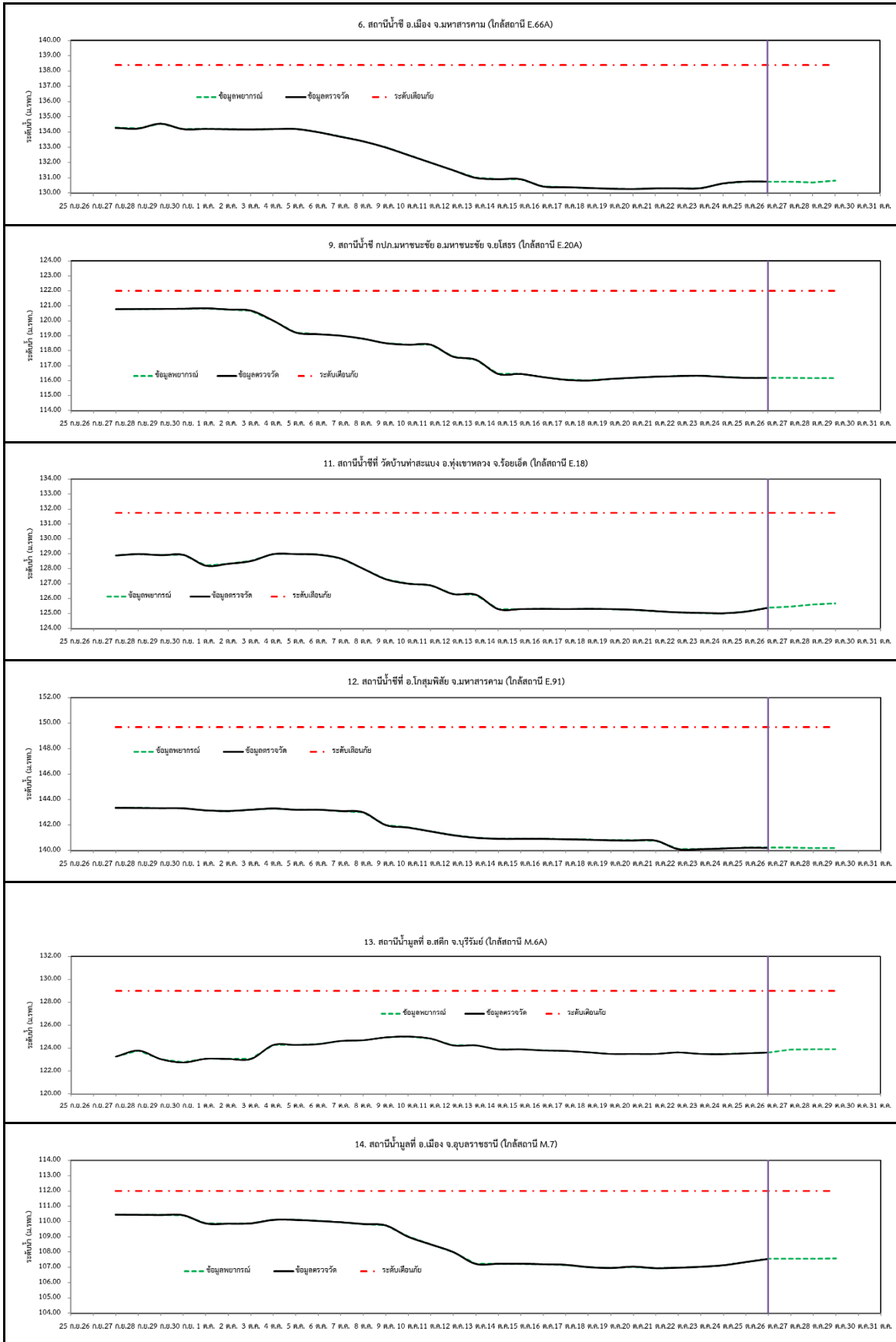
รูปที่ 2 กราฟระดับน้ำในลำน้ำ



รูปที่ 2 กราฟระดับน้ำในลำน้ำ (ต่อ)



### 3. ผลการวิเคราะห์สถานการณ์น้ำ





### รูปที่ 3 กราฟระดับน้ำย้อนหลัง 30 วัน และค่าพยากรณ์

#### 4. สรุปสถานการณ์ ระดับน้ำอยู่ในเกณฑ์ปกติ