

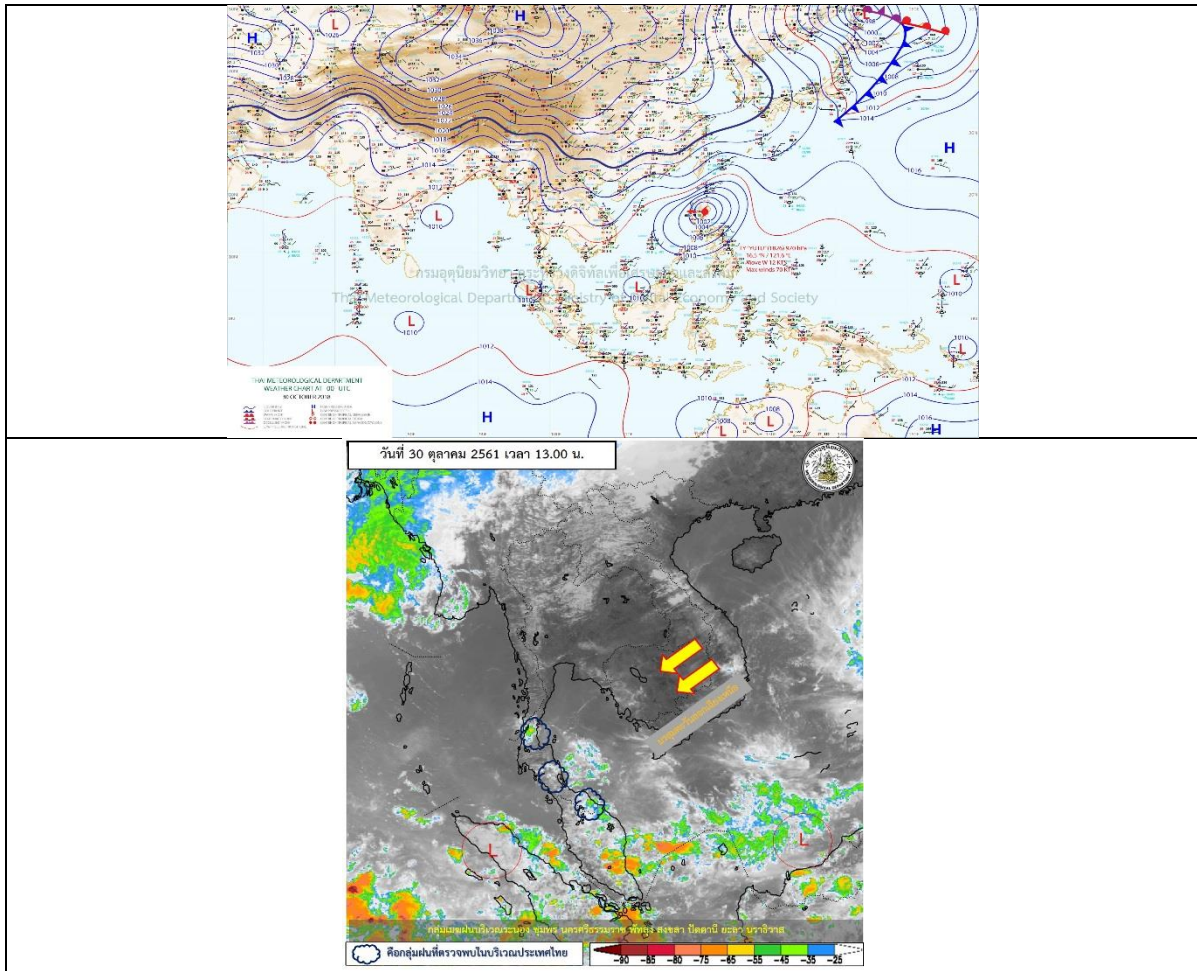
รายงานสถานการณ์น้ำและคาดการณ์น้ำในพื้นที่ ลุ่มน้ำโขง-ชี-มูล วันที่ 30 ตุลาคม 2561

1. พยากรณ์อากาศ

ตารางที่ 1 พยากรณ์อากาศ วันที่ 30 ตุลาคม 2561

ภาคตะวันออกเฉียงเหนือ	อากาศเย็นในตอนเช้า และอุณหภูมิจะลดลง 2-3 องศาเซลเซียส กับมีลมแรง
	สำหรับบริเวณยอดภูมีอากาศหนาว อุณหภูมิต่ำสุด 11-14 องศาเซลเซียส
	อุณหภูมิต่ำสุด 19-21 องศาเซลเซียส
	อุณหภูมิสูงสุด 31-33 องศาเซลเซียส
ลมตะวันออกเฉียงเหนือ ความเร็ว 15-35 กม./ชม.	

ที่มา : https://www.tmd.go.th/daily_forecast.php



รูปที่ 1 พยากรณ์อากาศ วันที่ 30 ต.ค. 2561



2. สรุประดับน้ำรายวัน

ตารางที่ 2 สรุปสถานการณ์น้ำของพื้นที่ลุ่มน้ำโขง ชี มูล ประจำวันที่ 30-ก.ค.-61

หมายเลข: -H- ระดับสูงในเกณฑ์ปกติ

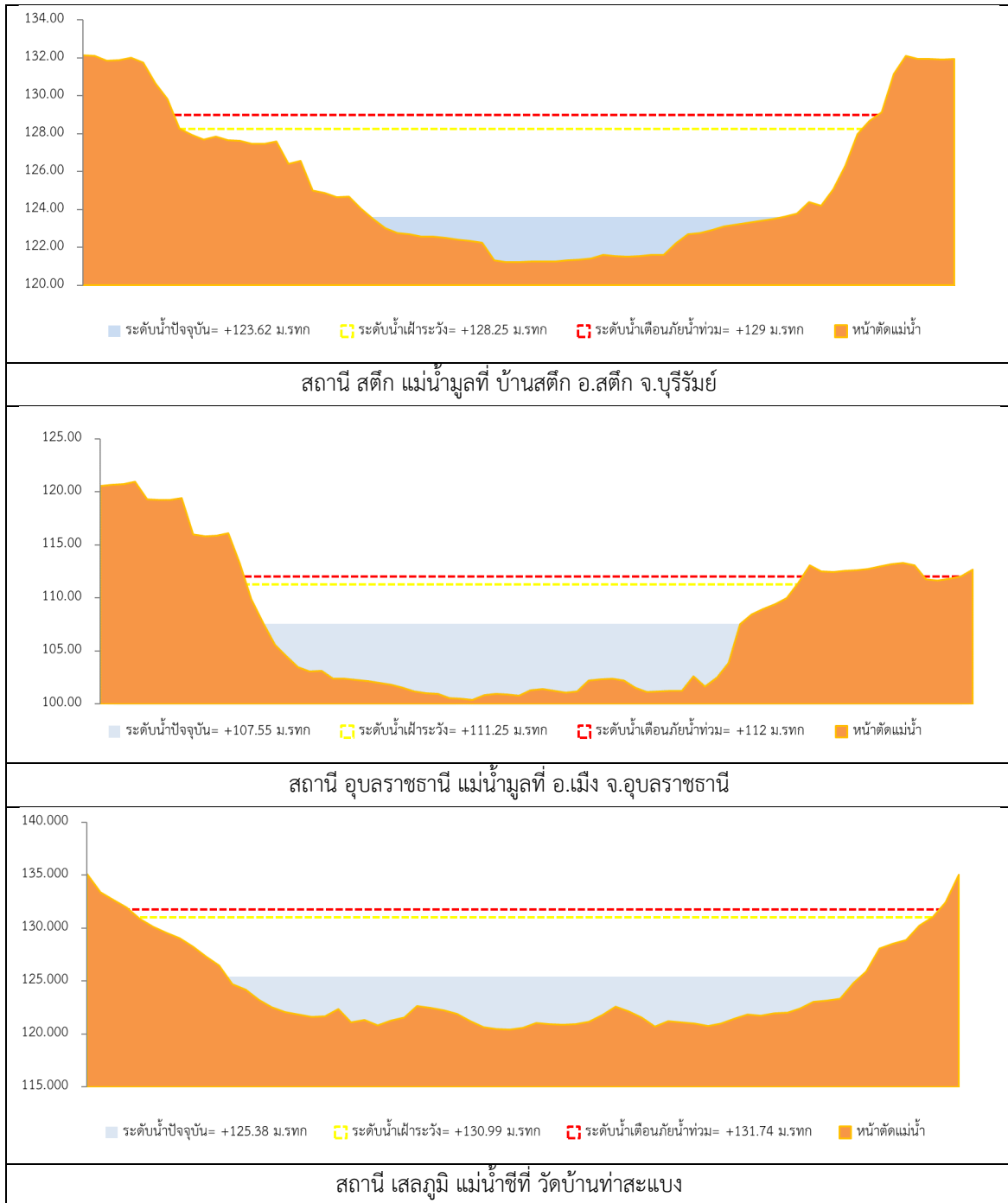
ลำดับที่	สถานี	ชื่อพื้นที่	ระดับน้ำ (ม.รทก.)		ระดับน้ำตรึง (ม.รทก.)	24-ก.ค.-61	25-ก.ค.-61	26-ก.ค.-61	27-ก.ค.-61	28-ก.ค.-61	29-ก.ค.-61	ระดับน้ำคาดการณ์ (ม.รทก.)			แนวโน้ม
			ค่า H	ค่า HHI								30-ก.ค.-61	31-ก.ค.-61	1-พ.ย.-61	
1	น้ำที่ บ้านเกษตร อ.เมือง จ.มหาสารคาม ไม่เสถียร E-66A		137.65	138.40	130.26	130.30	130.30	130.31	130.62	130.75	130.75	130.74	130.69	130.81	ลดลงจากเดิมขึ้น
2	น้ำที่ หนองทราย อ.เสลภูมิ ไม่เสถียร E-20A		121.25	122.00	116.20	116.31	116.31	116.33	116.25	116.19	116.19	116.18	116.17	116.16	ลดลง
3	น้ำที่ หนองทราย อ.เสลภูมิ ไม่เสถียร E-18		130.99	131.74	125.25	125.07	125.16	125.04	125.01	125.12	125.38	125.47	125.60	125.69	เพิ่มขึ้น
4	น้ำที่ หนองทราย อ.เสลภูมิ ไม่เสถียร E-91		148.95	149.70	140.79	140.11	140.11	140.11	140.16	140.22	140.21	140.21	140.20	140.19	ไม่แน่นอน
5	น้ำจุด บ้านสัก อ.ศีขรภูมิ ไม่เสถียร M-6A		128.25	129.00	123.50	123.63	123.50	123.50	123.48	123.55	123.62	123.88	123.89	123.90	เพิ่มขึ้น
6	น้ำจุด อ.เมือง จ.อุบลราชธานี ไม่เสถียร M-7		111.25	112.00	107.04	106.97	106.94	107.03	107.13	107.34	107.55	107.56	107.57	107.58	เพิ่มขึ้น

หมายเลข: -H- ระดับสูงในเกณฑ์ปกติ

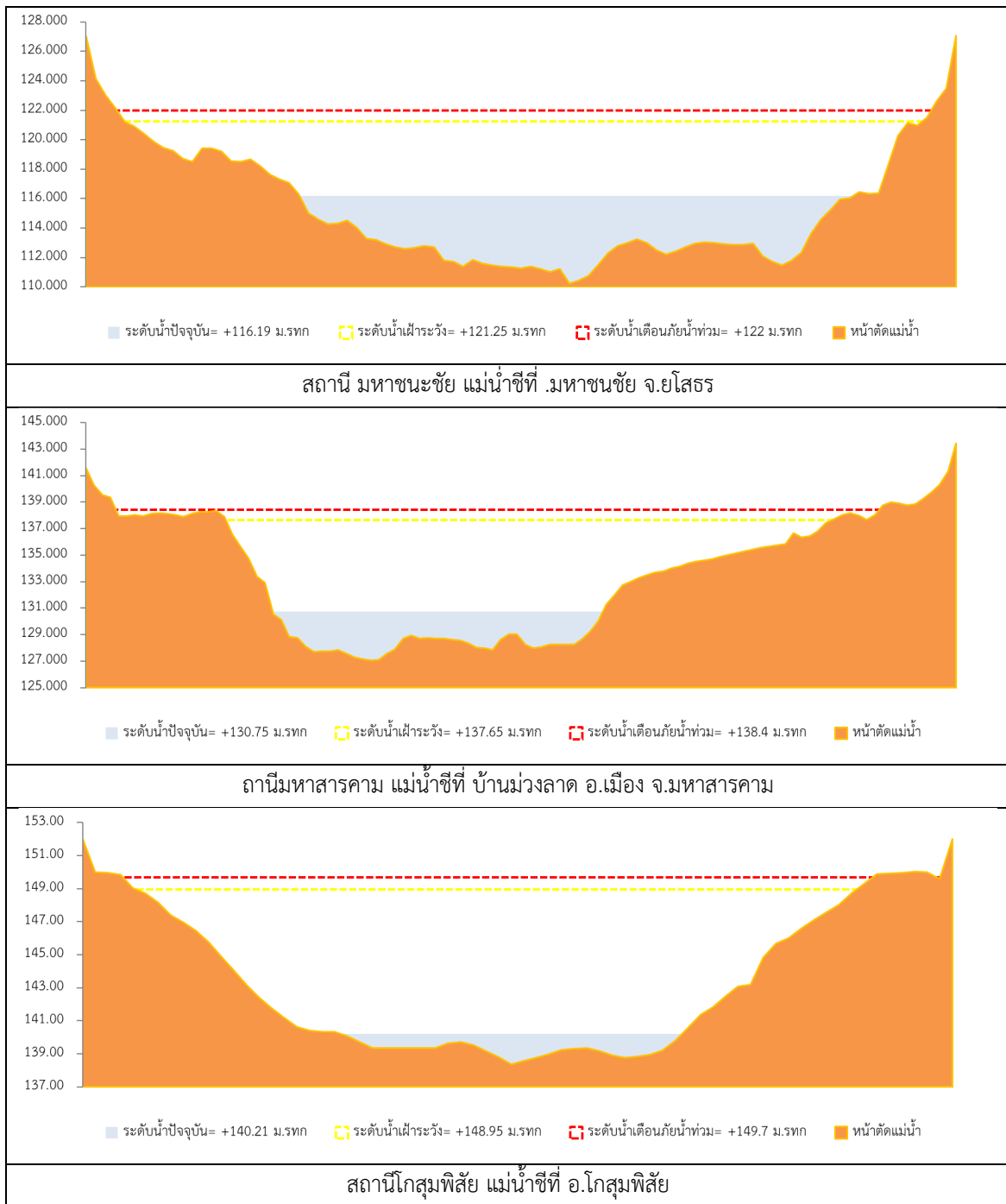
-H- ระดับสูงในเกณฑ์ปกติ



2.1 ระดับน้ำในลำน้ำ



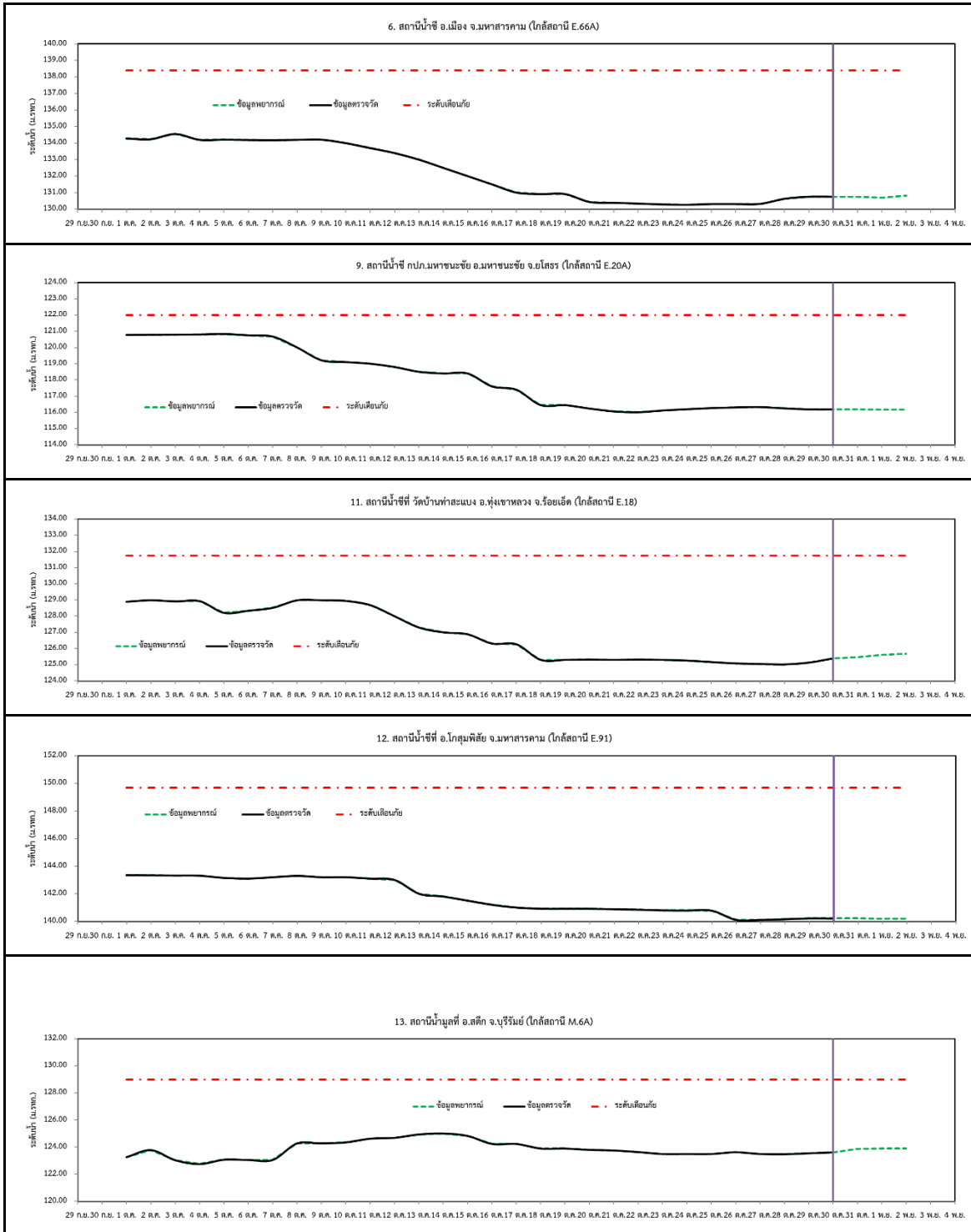
รูปที่ 2 กราฟระดับน้ำในลำน้ำ

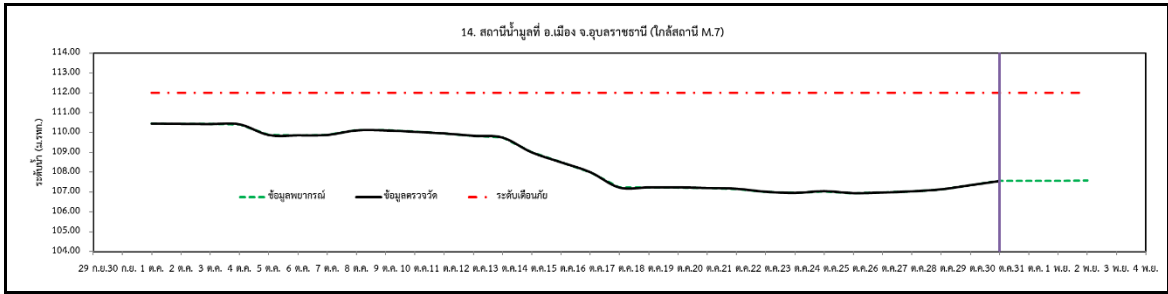


รูปที่ 2 กราฟระดับน้ำในลำน้ำ (ต่อ)



3. ผลการวิเคราะห์สถานการณ์น้ำ





รูปที่ 3 กราฟระดับน้ำย้อนหลัง 30 วัน และค่าพยากรณ์

4. สรุปสถานการณ์

ระดับน้ำอยู่ในเกณฑ์ปกติ