

รายงานสถานการณ์น้ำลุ่มน้ำเจ้าพระยา

วันที่ 31 ตุลาคม 2561

1) สภาพภูมิอากาศ

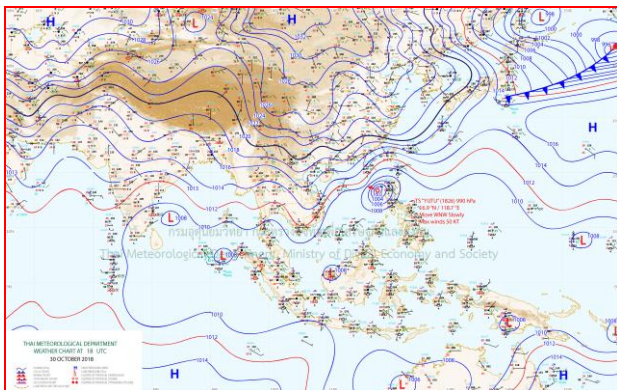
ลักษณะอากาศทั่วไป (ที่มา: กรมอุตุนิยมวิทยา)

พยากรณ์อากาศ 24 ชั่วโมง ประเทศไทยตอนบน มีอากาศเย็นในตอนเช้า และอุณหภูมิจะลดลงได้อีก 1-3 องศาเซลเซียส กับมีลมแรงขอให้ประชาชนบริเวณดังกล่าวดูแลสุขภาพเนื่องจากอากาศที่เปลี่ยนแปลงไว้ด้วย ส่วนภาคใต้ยังคงมีฝนฟ้าคะนองเกิดขึ้นบางพื้นที่ในระยะนี้

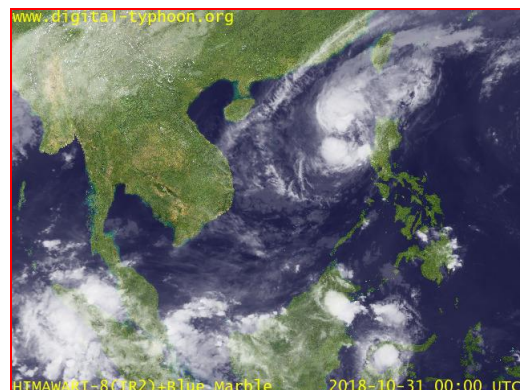
อนึ่ง พายุ “ยูทู่” บริเวณประเทศฟิลิปปินส์ ได้เคลื่อนลงทะเลจีนใต้ตอนบน และจะสลายตัวบริเวณตอนใต้ของประเทศจีน สำหรับผู้ที่เดินทางไปประเทศฟิลิปปินส์และเกาะฮ่องกงควรตรวจสอบสภาพอากาศก่อนออกเดินทางด้วย โดยพายุนี้ไม่มีผลกระทบต่อประเทศไทย

บริเวณความกดอากาศสูงกำลังแรงจากประเทศจีนได้แผ่ลงมาปกคลุมประเทศไทยตอนบนแล้ว ทำให้บริเวณดังกล่าวมีอากาศเย็นในตอนเช้าและอุณหภูมิลดลงกับมีลมแรง ส่วนภาคใต้ยังคงมีฝนฟ้าคะนองเกิดขึ้นบางพื้นที่ในระยะนี้

สภาพอากาศภาคกลาง ทางตอนบนของภาคอากาศเย็นในตอนเช้า โดยอุณหภูมิลดลง 1-2 องศาเซลเซียส กับมีลมแรง อุณหภูมิต่ำสุด 22-25 องศาเซลเซียส อุณหภูมิสูงสุด 33-35 องศาเซลเซียส ลมตะวันออกเฉียงเหนือ ความเร็ว 10-30 กม./ชม.



แผนที่อากาศ วันที่ 31 ต.ค. 2561 เวลา 07.00 น.

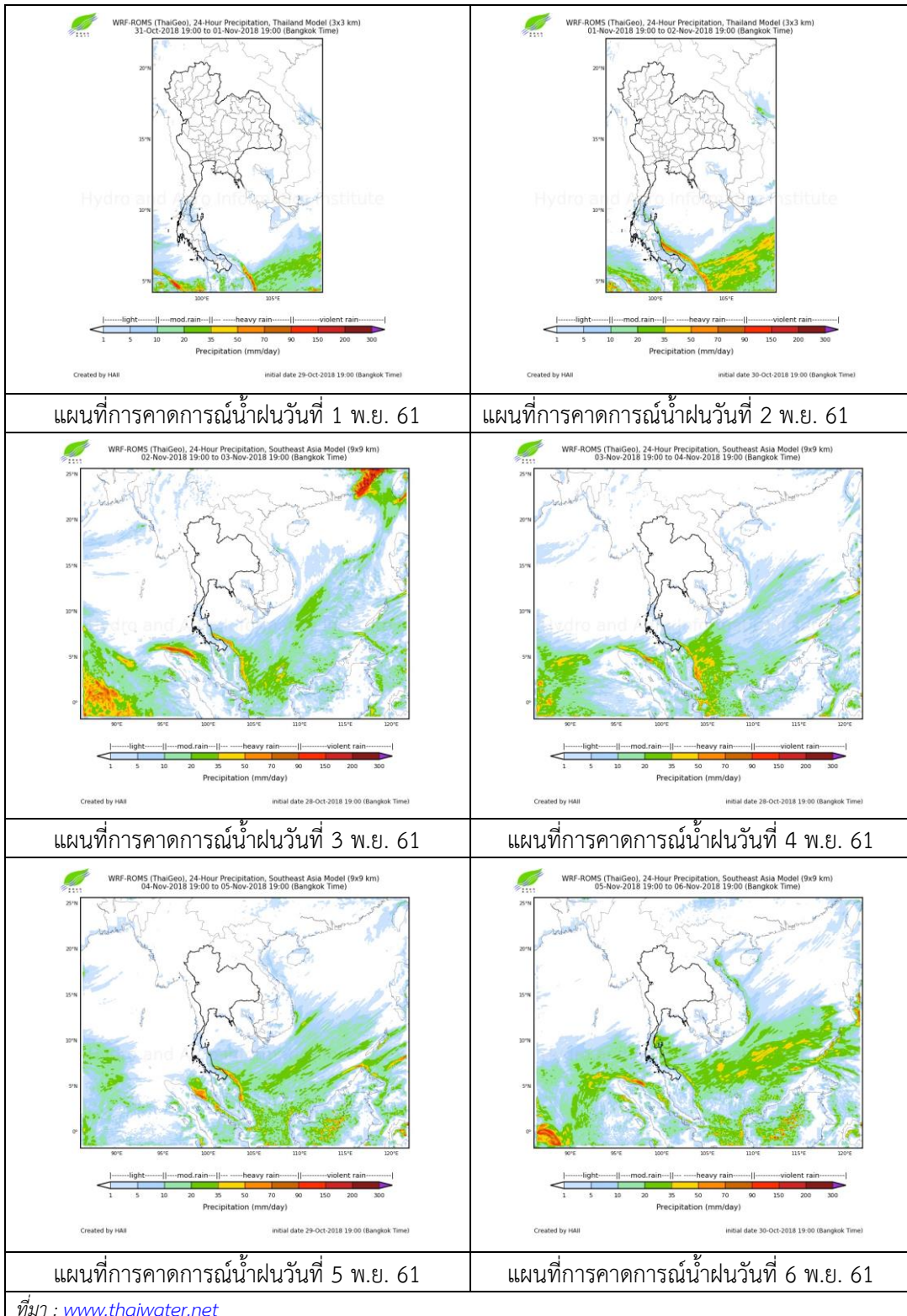


ภาพถ่ายจากดาวเทียม วันที่ 31 ต.ค. 2561

2) สถานการณ์ฝน

จากข้อมูลสถานการณ์ฝนในพื้นที่ลุ่มน้ำเจ้าพระยาของวันที่ 31 ตุลาคม 2561 จากกรมทรัพยากรน้ำ กรมอุตุนิยมวิทยา กรมชลประทาน และสถาบันสารสนเทศทรัพยากรน้ำและการเกษตร (องค์การมหาชน) พบว่าไม่มีฝนตกในพื้นที่ลุ่มน้ำ

สถานการณ์น้ำฝน



3) ข้อมูลปริมาณน้ำในลำน้ำ

ลุ่มน้ำเจ้าพระยา ระดับน้ำอยู่ในเกณฑ์ปกติ โดยระดับน้ำยังคงทรงตัว

สถานการณ์น้ำท่า (31 ต.ค. - 2 พ.ย. 2561 ที่มา: กรมชลประทาน)

สถานี	แม่น้ำ	อำเภอ	จังหวัด	ระดับตลิ่ง	พุด	พฤษ	ศุกร์
				ปริมาณน้ำ (ลบ.ม./วิ.)	31 ต.ค.	1 พ.ย.	2 พ.ย.
C.2	เจ้าพระยา	เมือง	นครสวรรค์	26.20	19.35	19.10	18.95
				3,590	687	654	610
C.13	เขื่อน เจ้าพระยา	สรรพยา	ชัยนาท	17.21	16.50	16.50	16.50
				2,840	280	270	260
C.3	เจ้าพระยา	เมือง	สิงห์บุรี	11.70	4.51	4.45	4.36
				2,340	331	329	315
C.35	เจ้าพระยา	พระนครศรีอยุธยา	พระนครศรีอยุธยา	4.58	1.10	0.95	0.93
				1,155	**	**	**
C.36	คลองบาง หลวง	บางบาล	พระนครศรีอยุธยา	4.00	1.20	1.15	1.05
				404	**	**	**
C.37	คลอง บางบาน	บางบาล	พระนครศรีอยุธยา	3.80	1.07	0.98	0.89
				134	**	**	**

สถานีทับกฤช ต.ทับกฤชใต้ อ.ชุมแสง
จ.นครสวรรค์ (ลุ่มน้ำเจ้าพระยา)



สถานีบ้านหาดเสลา ต.หัวดง อ.เก้าเลี้ยว
จ.นครสวรรค์ (ลุ่มน้ำเจ้าพระยา)



สถานีบ้านท้ายดง ต.บางกระบือ อ.สามโคก
จ.ปทุมธานี (ลุ่มน้ำเจ้าพระยา)



สถานีสะพานปรีดี-อึ้ง ต.หัวรอ อ.พระนครศรีอยุธยา
จ.พระนครศรีอยุธยา (ลุ่มน้ำเจ้าพระยา)



ปริมาณน้ำในลำน้ำของคลองต่างๆ ในพื้นที่ลุ่มน้ำเจ้าพระยา

4) สรุป

สถานการณ์ในลุ่มน้ำเจ้าพระยาอยู่ในเกณฑ์ปกติ โดยระดับน้ำเขื่อนเจ้าพระยามีปริมาณน้ำไหลผ่าน 280 ลบ.ม./วินาที ระดับน้ำเหนือเขื่อน + 16.50 ม.รทก. ระดับน้ำท้ายเขื่อน + 7.54 ม.รทก.