

# รายงานสถานการณ์น้ำลุ่มน้ำบางปะกง-ปราจีนบุรี

## วันที่ 31 ตุลาคม 2561

### 1) สภาพภูมิอากาศ (ที่มา: กรมอุตุนิยมวิทยา)

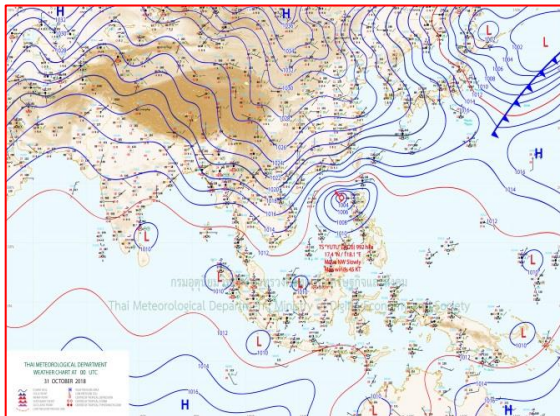
#### ลักษณะอากาศทั่วไป

พยากรณ์อากาศ 24 ชั่วโมงข้างหน้า ประเทศไทยตอนบน มีอากาศเย็นในตอนเช้า และอุณหภูมิลดลงได้อีก 1-3 องศาเซลเซียส กับมีลมแรง

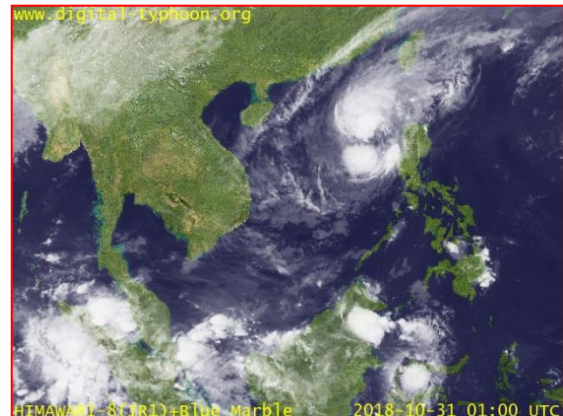
อนึ่ง พายุ “ยูทู่” บริเวณประเทศฟิลิปปินส์ ได้เคลื่อนลงทะเลจีนใต้ตอนบน และจะสลายตัวบริเวณตอนใต้ของประเทศจีน โดยพายุนี้ไม่มีผลกระทบต่อประเทศไทย

#### สภาพอากาศภาคตะวันออก

มีเมฆบางส่วน โดยอุณหภูมิลดลง 1-2 องศาเซลเซียส กับมีลมแรง อุณหภูมิต่ำสุด 22-25 องศาเซลเซียส อุณหภูมิสูงสุด 32-35 องศาเซลเซียส ลมตะวันออกเฉียงเหนือ ความเร็ว 15-30 กม./ชม. ทะเลมีคลื่นสูงประมาณ 1 เมตร ห่างฝั่งคลื่นสูง 1-2 เมตร



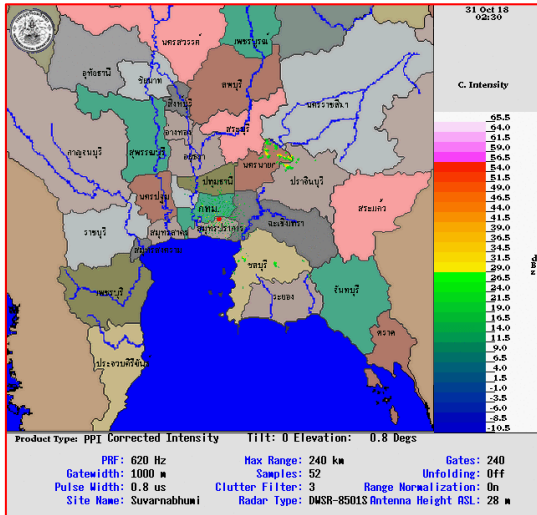
แผนที่อากาศวันที่ 31 ต.ค. 2561 เวลา 07.00 น.



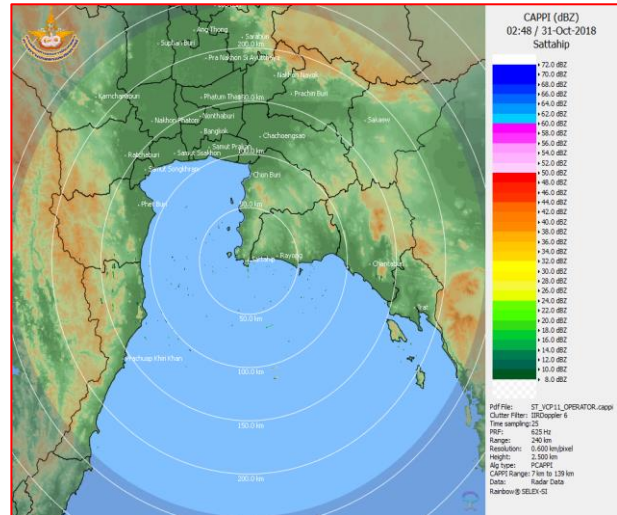
ภาพถ่ายจากดาวเทียม วันที่ 31 ต.ค. 2561 เวลา 08.00 น.

### 2) สถานการณ์ฝน

จากข้อมูลสถานการณ์ฝนในพื้นที่ลุ่มน้ำบางปะกง-ปราจีนบุรี ของวันที่ 31 ตุลาคม 2561 จากกรมทรัพยากรน้ำ กรมอุตุนิยมวิทยา และสถาบันสารสนเทศทรัพยากรน้ำและการเกษตร (องค์การมหาชน) พบว่าไม่มีฝนตกในพื้นที่



ภาพเรดาร์ตรวจอากาศ “สถานีสุวรรณภูมิ”  
ณ วันที่ 31 ตุลาคม 2561 เวลา 09.30 น.  
(ที่มา : กรมอุตุนิยมวิทยา)



ภาพเรดาร์ตรวจอากาศ “สถานีสัตหีบ”  
ณ วันที่ 31 ตุลาคม 2561 เวลา 09.54 น.  
(ที่มา : กรมอุตุนิยมวิทยา)

สถานการณ์น้ำฝน

<p>WRF-ROMS (ThaiGeo), 24-Hour Precipitation, Thailand Model (3x3 km) 30-Oct-2018 19:00 to 31-Oct-2018 19:00 (Bangkok Time)</p> <p>Created by HAI initial date 30-Oct-2018 19:00 (Bangkok Time)</p>	<p>WRF-ROMS (ThaiGeo), 24-Hour Precipitation, Thailand Model (3x3 km) 31-Oct-2018 19:00 to 01-Nov-2018 19:00 (Bangkok Time)</p> <p>Created by HAI initial date 30-Oct-2018 19:00 (Bangkok Time)</p>
<p>แผนที่การคาดการณ์น้ำฝนวันที่ 31 ต.ค. 61</p>	<p>แผนที่การคาดการณ์น้ำฝนวันที่ 1 พ.ย. 61</p>
<p>WRF-ROMS (ThaiGeo), 24-Hour Precipitation, Thailand Model (3x3 km) 01-Nov-2018 19:00 to 02-Nov-2018 19:00 (Bangkok Time)</p> <p>Created by HAI initial date 30-Oct-2018 19:00 (Bangkok Time)</p>	<p>WRF-ROMS (ThaiGeo), 24-Hour Precipitation, Southeast Asia Model (9x9 km) 02-Nov-2018 19:00 to 03-Nov-2018 19:00 (Bangkok Time)</p> <p>Created by HAI initial date 30-Oct-2018 19:00 (Bangkok Time)</p>
<p>แผนที่การคาดการณ์น้ำฝนวันที่ 2 พ.ย. 61</p>	<p>แผนที่การคาดการณ์น้ำฝนวันที่ 3 พ.ย. 61</p>
<p>WRF-ROMS (ThaiGeo), 24-Hour Precipitation, Southeast Asia Model (9x9 km) 03-Nov-2018 19:00 to 04-Nov-2018 19:00 (Bangkok Time)</p> <p>Created by HAI initial date 30-Oct-2018 19:00 (Bangkok Time)</p>	<p>WRF-ROMS (ThaiGeo), 24-Hour Precipitation, Southeast Asia Model (9x9 km) 04-Nov-2018 19:00 to 05-Nov-2018 19:00 (Bangkok Time)</p> <p>Created by HAI initial date 30-Oct-2018 19:00 (Bangkok Time)</p>
<p>แผนที่การคาดการณ์น้ำฝนวันที่ 4 พ.ย. 61</p>	<p>แผนที่การคาดการณ์น้ำฝนวันที่ 5 พ.ย. 61</p>
<p>ที่มา : <a href="http://www.thaiwater.net">www.thaiwater.net</a></p>	
<p>ผลการคาดการณ์ปริมาณฝนล่วงหน้า</p>	

3) ข้อมูลปริมาณน้ำในลำน้ำ

สถานการณ์น้ำท่า (27 – 31 ต.ค. 2561 ที่มา: กรมชลประทาน เวลา 06.00 น.)

สถานี	อำเภอ	จังหวัด	ลุ่มน้ำ	ระดับตลิ่ง (ม.)	เสาร์	อาทิตย์	จันทร์	อังคาร	พุธ	แนว โน้ม (เพิ่ม/ ลด)
				ความจุ ลำน้ำ (ลบ.ม./วิ.)	27 ต.ค.	28 ต.ค.	29 ต.ค.	30 ต.ค.	31 ต.ค.	
Kgt.19A	พนัสนิคม	ชลบุรี	บางปะกง	4.8	1.69	1.66	1.65	1.63	1.63	ทรงตัว
				*	1.45	1.30	1.25	1.15	1.15	
Kgt.30	เทศบาลเมือง	ฉะเชิงเทรา	บางปะกง	1.70	0.66	0.33	-0.29	-0.60	-0.54	เพิ่มขึ้น
				น้ำหนุ่น	*	*	*	*	*	
Ny.1B	เมือง	นครนายก	บางปะกง	8.81	4.42	4.55	4.36	4.41	4.30	ลดลง
				206	18.60	22.50	16.80	18.30	15.00	
Ny.3	บ้านนา	นครนายก	บางปะกง	6.26	3.85	3.81	3.79	3.79	3.82	เพิ่มขึ้น
				67.20	28.16	27.48	27.14	27.14	27.65	
Ny.4	เมือง	ปราจีนบุรี	บางปะกง	3.34	0.79	0.78	0.77	0.76	0.75	ลดลง
				185	7.80	7.60	7.40	7.20	7.00	
Ny.7	เมือง	นครนายก	บางปะกง	6.56	4.78	4.78	4.31	4.43	4.29	ลดลง
				*	122.00	122.00	78.80	88.70	77.20	
Kgt.1	เมือง	ปราจีนบุรี	ปราจีนบุรี	4.13	1.72	1.62	1.51	1.30	1.15	ลดลง
				774.00	317.60	301.20	283.60	250.00	227.50	
Kgt.3	กบินทร์บุรี	ปราจีนบุรี	ปราจีนบุรี	10.20	4.27	4.01	3.65	3.09	2.62	ลดลง
				648.00	162.20	146.60	127.50	99.50	77.80	
Kgt.6	ศรีมหาโพธิ์	ปราจีนบุรี	ปราจีนบุรี	7.10	2.54	2.55	2.42	2.25	2.20	ลดลง
				-	*	*	*	*	*	
Kgt.9	เขาฉกรรจ์	สระแก้ว	ปราจีนบุรี	10.00	4.02	3.98	3.88	3.84	3.82	ลดลง
				444.00	19.50	17.50	12.50	10.50	9.50	
Kgt.10	เมือง	สระแก้ว	ปราจีนบุรี	11.00	5.87	5.85	5.78	5.74	5.72	ลดลง
				300.00	19.20	18.00	14.20	12.60	11.80	
Kgt.13A	กบินทร์บุรี	ปราจีนบุรี	ปราจีนบุรี	16.17	8.57	8.42	8.18	7.79	7.52	ลดลง
				417.20	52.60	48.10	40.90	29.25	22.50	
Kgt.14	นาดี	ปราจีนบุรี	ปราจีนบุรี	7.06	1.60	1.50	1.43	1.35	1.18	ลดลง
				313.00	3.00	2.50	2.15	1.88	1.45	

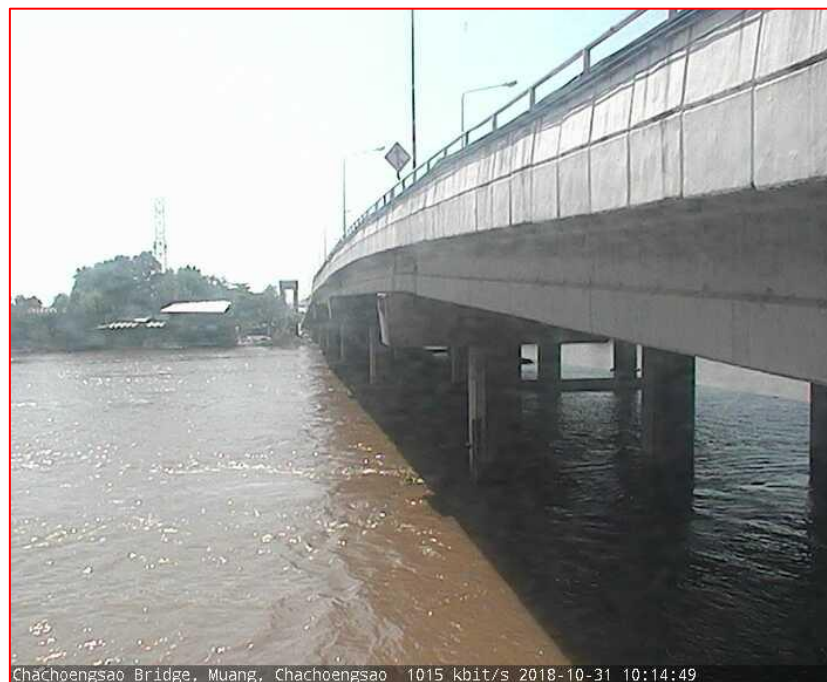
หมายเหตุ\* ไม่ได้รับข้อมูล

ข้อมูลระดับน้ำจากระบบตรวจวัดสภาพทางไกลอัตโนมัติลุ่มน้ำบางปะกง-ปราจีนบุรี กรมทรัพยากรน้ำ

**ข้อมูลระดับน้ำ** (29 – 31 ต.ค. 2561 ที่มา: กรมทรัพยากรน้ำ เวลา 07.00 น.)

สถานี	ตำบล	อำเภอ	จังหวัด	ลุ่มน้ำ	ระดับ ตลิ่ง (ต่ำสุด)	จันทร์	อังคาร	พุธ	แนวโน้ม (เพิ่ม/ ลด)
						29 ต.ค.	30 ต.ค.	31 ต.ค.	
บ้านทุ่งยายชี	ท่าตะเกียบ	ท่าตะเกียบ	ฉะเชิงเทรา	บางปะกง	5.80	1.38	1.31	1.50	เพิ่มขึ้น
บ้านป่าชะ	ป่าชะ	บ้านนา	นครนายก	บางปะกง	5.50	3.22	3.22	3.25	เพิ่มขึ้น
บ้านท่าไผ่ป่า	วัดโบสถ์	เมือง	ปราจีนบุรี	ปราจีนบุรี	5.90	4.35	4.37	4.39	เพิ่มขึ้น
บ้านเก่าเขาฉกรรจ์	หนองหว้า	เขาฉกรรจ์	สระแก้ว	ปราจีนบุรี	8.60	1.91	1.91	1.91	ทรงตัว

ปริมาณน้ำในลำน้ำในพื้นที่ลุ่มน้ำบางปะกง-ปราจีนบุรี วันที่ 31 ตุลาคม 2561



สถานีเชิงสะพานฉะเชิงเทรา ต.หน้าเมือง อ.เมือง จ.ฉะเชิงเทรา  
(ลุ่มน้ำบางปะกง – แม่น้ำบางปะกง)

**4) สรุป**

- สถานการณ์น้ำในลุ่มน้ำบางปะกง อยู่ในภาวะปกติ (ระดับน้ำต่ำกว่าระดับตลิ่งต่ำสุด) และระดับน้ำในลำน้ำส่วนใหญ่มีแนวโน้มเพิ่มขึ้น
- สถานการณ์น้ำในลุ่มน้ำปราจีนบุรี อยู่ในภาวะปกติ (ระดับน้ำต่ำกว่าระดับตลิ่งต่ำสุด) และระดับน้ำในลำน้ำส่วนใหญ่มีแนวโน้มลดลง