

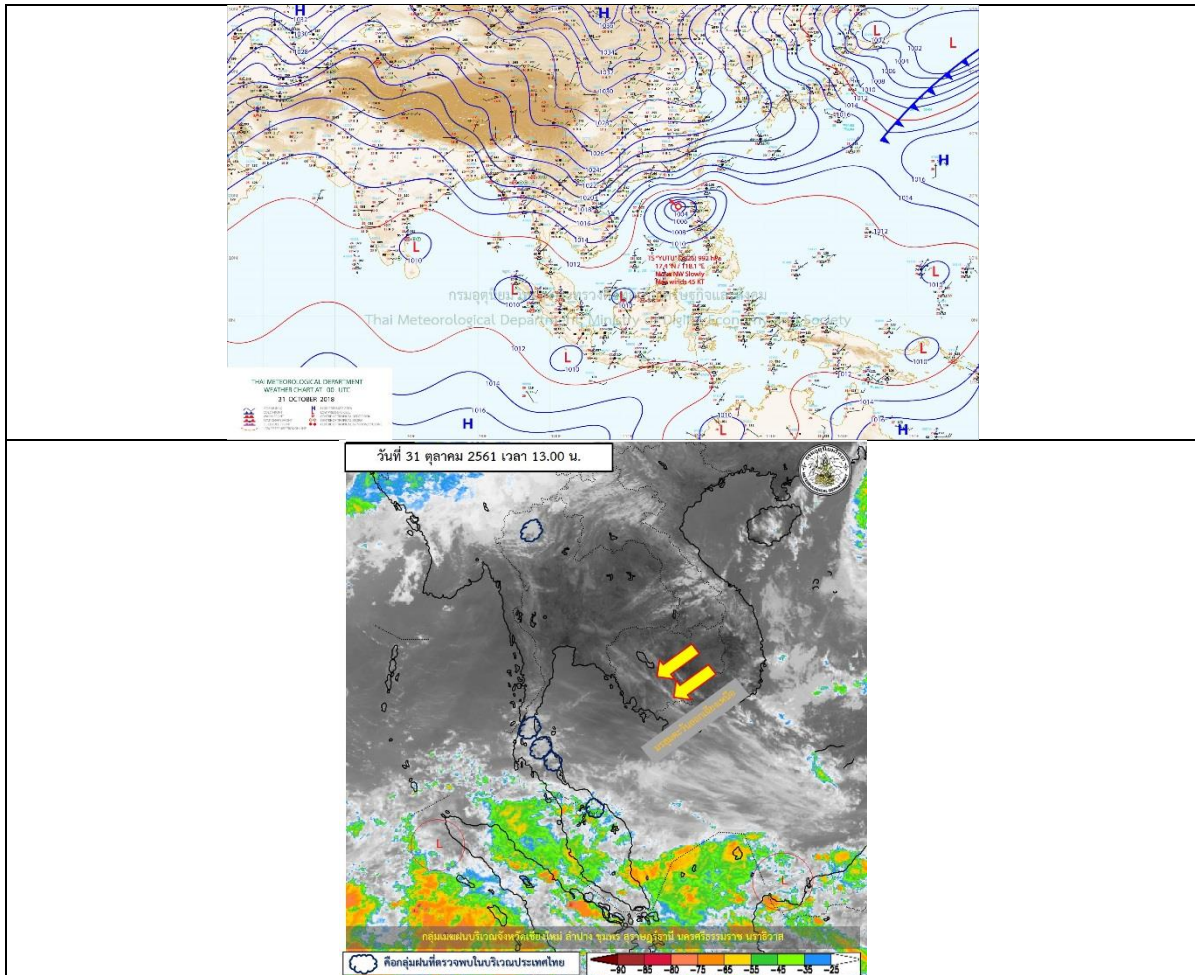
รายงานสถานการณ์น้ำและคาดการณ์น้ำในพื้นที่ ลุ่มน้ำโขง-ชี-มูล วันที่ 31 ตุลาคม 2561

1. พยากรณ์อากาศ

ตารางที่ 1 พยากรณ์อากาศ วันที่ 31 ตุลาคม 2561

ภาคตะวันออกเฉียงเหนือ	อากาศเย็นถึงหนาวกับมีลมแรง อุณหภูมิจะลดลง 2-4 องศาเซลเซียส
	สำหรับบริเวณยอดภูมีอากาศหนาว อุณหภูมิต่ำสุด 11-14 องศาเซลเซียส
	อุณหภูมิต่ำสุด 15-19 องศาเซลเซียส
	อุณหภูมิสูงสุด 30-32 องศาเซลเซียส
ลมตะวันออกเฉียงเหนือ ความเร็ว 20-35 กม./ชม.	

ที่มา : https://www.tmd.go.th/daily_forecast.php



รูปที่ 1 พยากรณ์อากาศ วันที่ 31 ต.ค. 2561



2. สรุประดับน้ำรายวัน

31-ค.ค.-61

ตารางที่ 2 สรุปสถานการณ์น้ำของพื้นที่ลุ่มน้ำโขง ชี มูล ประจำวันที่ 31-ค.ค.-61

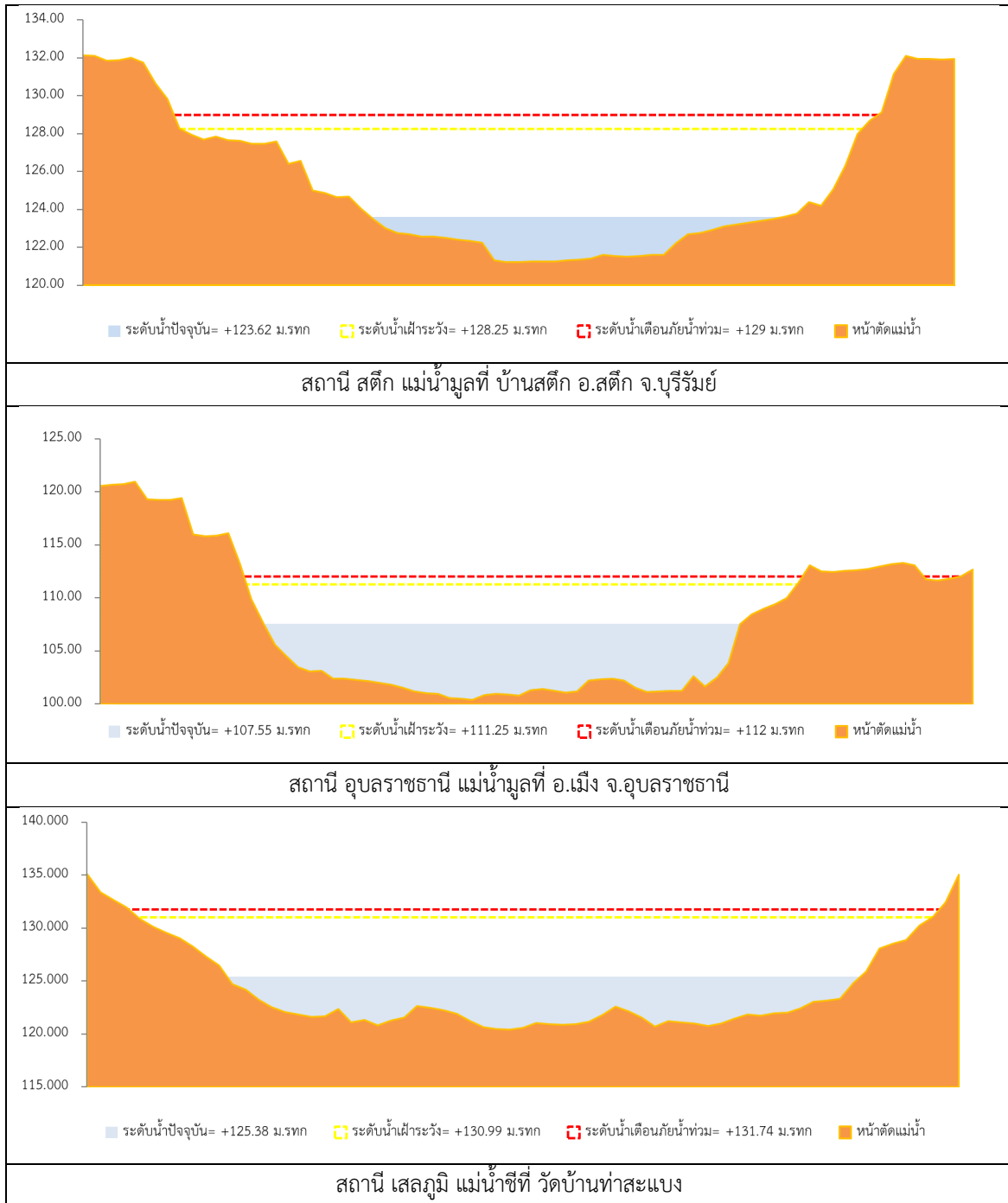
ลำดับที่	สถานี	ชื่อพื้นที่	ระดับน้ำ (ม.รทก.)		ระดับน้ำพยากรณ์ (ม.รทก.)											แนวโน้ม			
			ค่า H	ค่า HH	31-ค.ค.-61	29-ค.ค.-61	28-ค.ค.-61	27-ค.ค.-61	26-ค.ค.-61	25-ค.ค.-61	ระดับน้ำตรวจวัด (ม.รทก.)	24-ค.ค.-61	23-ค.ค.-61	22-ค.ค.-61	21-ค.ค.-61		20-ค.ค.-61	19-ค.ค.-61	3-พ.ย.-61
1	น้ำชี	บ้านม่วงตอก อ.เมือง จ.มหาสารคาม โท่งสำคัน E.66A	137.65	138.40	130.75	130.62	130.31	130.30	130.30	130.26	130.30	130.30	130.30	130.30	130.30	130.74	131.69	130.81	ลดลงจากเดิมเพิ่มขึ้น
2	น้ำชี	กบ.แก่งพยอม อ.เสิง จ.มหาสารคาม โท่งสำคัน E.20A	127.25	122.00	116.19	116.25	116.33	116.31	116.27	116.20	116.30	116.30	116.30	116.30	116.20	116.18	116.17	116.16	ลดลง
3	น้ำชี	วัดบ้านหนองแวง โท่งสำคัน E.18	130.99	131.74	125.38	125.01	125.04	125.07	125.16	125.25	125.07	125.07	125.07	125.07	125.47	125.60	125.69	125.69	เพิ่มขึ้น
4	น้ำชี	อ.โพนพิสัย โท่งสำคัน E.91	146.95	149.70	140.21	140.16	140.11	140.11	140.78	140.79	140.11	140.11	140.11	140.21	140.21	140.20	140.19	140.19	ไม่แน่ชัด
5	น้ำมูล	บ้านสาคอ อ.เสิง จ.อุบลราชธานี โท่งสำคัน M.6A	128.25	129.00	123.62	123.46	123.50	123.63	123.50	123.50	123.50	123.50	123.50	123.50	123.88	123.89	123.90	123.90	เพิ่มขึ้น
6	น้ำมูล	อ.เมือง จ.อุบลราชธานี โท่งสำคัน M.7	111.25	112.00	107.55	107.13	107.03	106.97	106.94	107.04	107.03	107.03	107.03	107.03	107.56	107.57	107.58	107.58	เพิ่มขึ้น

หมายเหตุ: -H ระดับน้ำสูงสุดที่เคยมีประวัติ

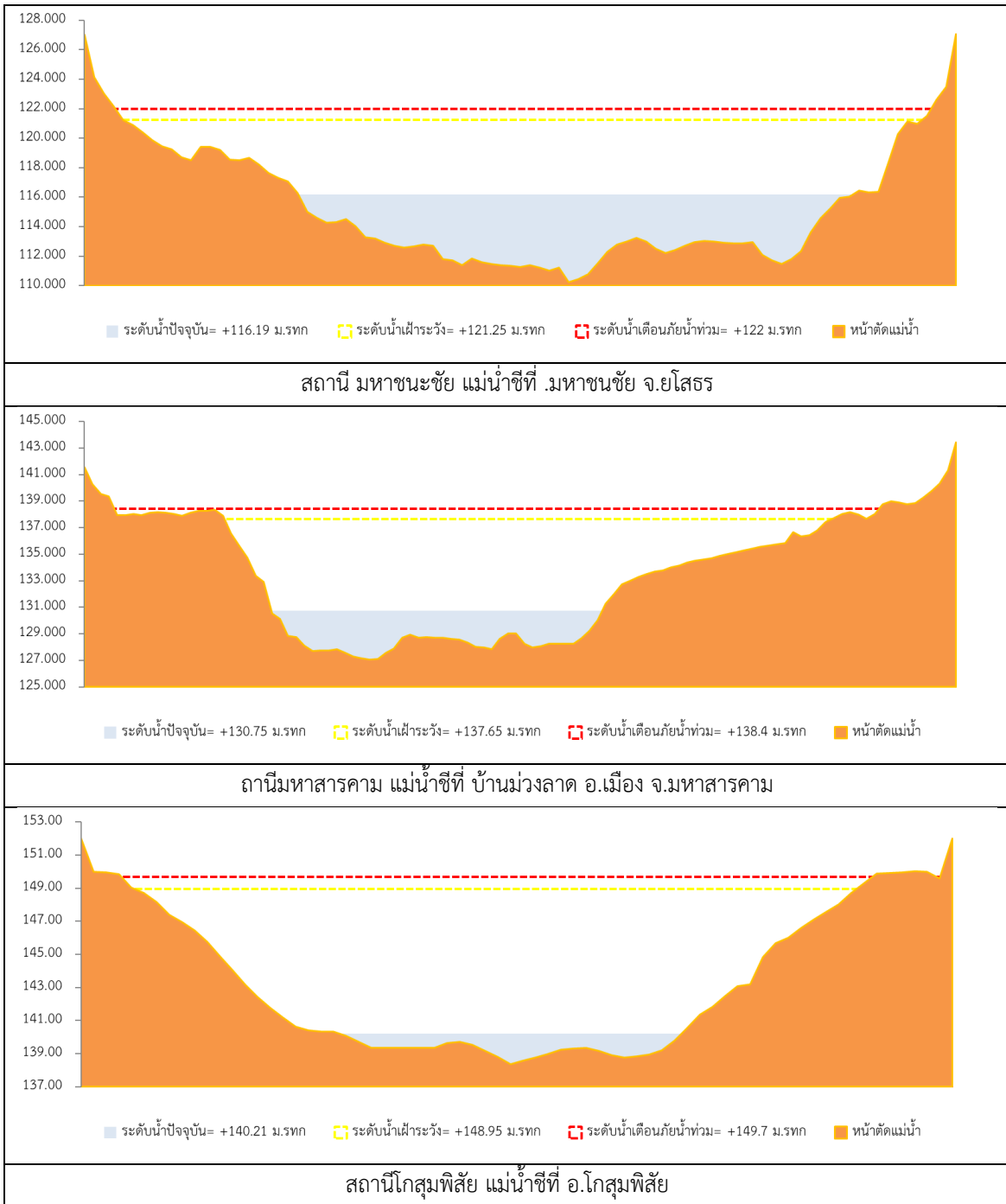
-HH ระดับน้ำสูงสุดเป็นสถิติ



2.1 ระดับน้ำในลำน้ำ



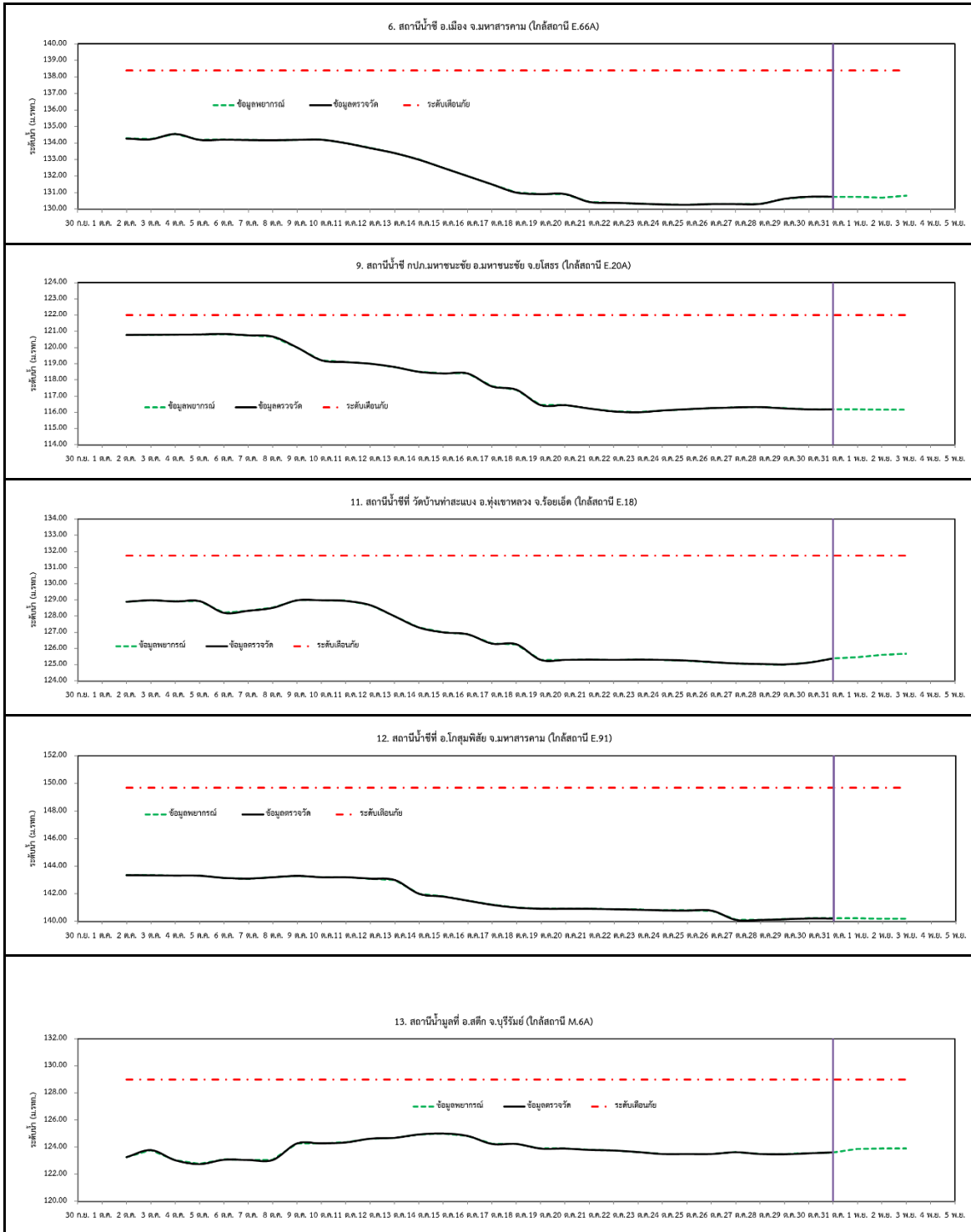
รูปที่ 2 กราฟระดับน้ำในลำน้ำ

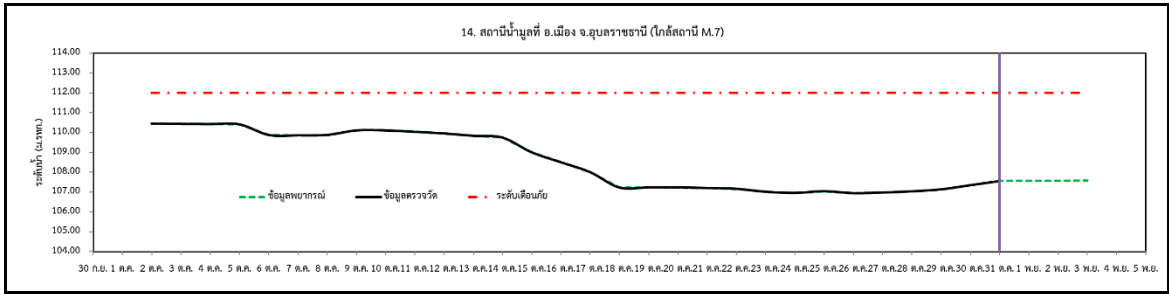


รูปที่ 2 กราฟระดับน้ำในลำน้ำ (ต่อ)



3. ผลการวิเคราะห์สถานการณ์น้ำ





รูปที่ 3 กราฟระดับน้ำย้อนหลัง 30 วัน และค่าพยากรณ์

4. สรุปสถานการณ์

ระดับน้ำอยู่ในเกณฑ์ปกติ