

# รายงานสถานการณ์น้ำลุ่มน้ำยมและน่าน

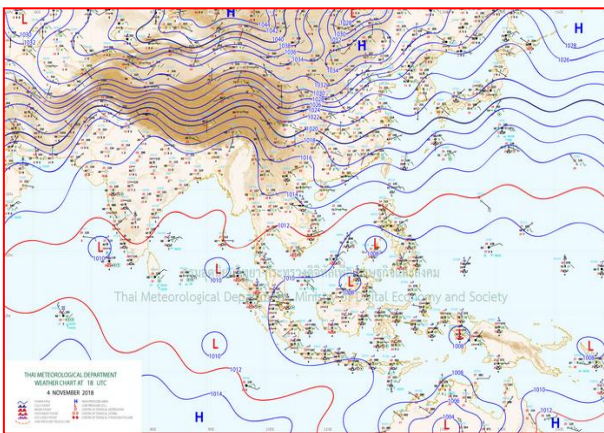
## วันที่ 5 พฤศจิกายน 2561

### 1) สภาพภูมิอากาศ

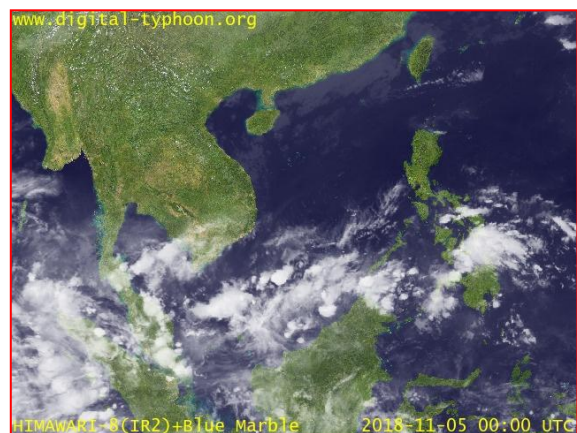
#### ลักษณะอากาศทั่วไป (ที่มา: กรมอุตุนิยมวิทยา)

พยากรณ์อากาศ 24 ชั่วโมงข้างหน้า ประเทศไทยตอนบนมีอากาศเย็นกับมีหมอกในตอนเช้า โดยอุณหภูมิจะสูงขึ้น 1-3 องศาเซลเซียส ขอให้ประชาชนบริเวณดังกล่าวระมัดระวังการสัญจรผ่านบริเวณที่มีหมอกไว้ด้วย สำหรับภาคใต้มีฝนตกหนักบางแห่ง ส่วนอ่าวไทยมีคลื่นสูงประมาณ 2 เมตร ขอให้ประชาชนบริเวณภาคใต้ระวังอันตรายจากฝนที่ตกหนัก ซึ่งอาจทำให้เกิดน้ำท่วมฉับพลัน น้ำป่าไหลหลากได้ ส่วนชาวเรือบริเวณอ่าวไทยควรเดินเรือด้วยความระมัดระวัง

อากาศเย็นกับมีหมอกในตอนเช้า อุณหภูมิจะสูงขึ้น 1-3 องศาเซลเซียส สำหรับบริเวณยอดดอยมีอากาศหนาว อุณหภูมิต่ำสุด 4-13 องศาเซลเซียส อุณหภูมิต่ำสุด 17-20 องศาเซลเซียส อุณหภูมิสูงสุด 30-33 องศาเซลเซียส ผลคาดการณ์ปริมาณน้ำฝนล่วงหน้า 1-7 วัน ในช่วงวันที่ 4 - 7 พ.ย. อากาศเย็นกับมีหมอกในตอนเช้าและมีหมอกหนาในบางพื้นที่ อุณหภูมิจะสูงขึ้น 2-4 องศาเซลเซียส อุณหภูมิต่ำสุด 17-22 องศาเซลเซียส อุณหภูมิสูงสุด 31-33 องศาเซลเซียส สำหรับบริเวณยอดดอยอากาศหนาว อุณหภูมิต่ำสุด 6-13 องศาเซลเซียส ส่วนในวันที่ 8-10 พ.ย. อากาศเย็นในตอนเช้า โดยมีฝนเล็กน้อยบางแห่ง อุณหภูมิต่ำสุด 20-23 องศาเซลเซียส อุณหภูมิสูงสุด 32-34 องศาเซลเซียส สำหรับบริเวณยอดดอยอากาศหนาว อุณหภูมิต่ำสุด 8-13 องศาเซลเซียส



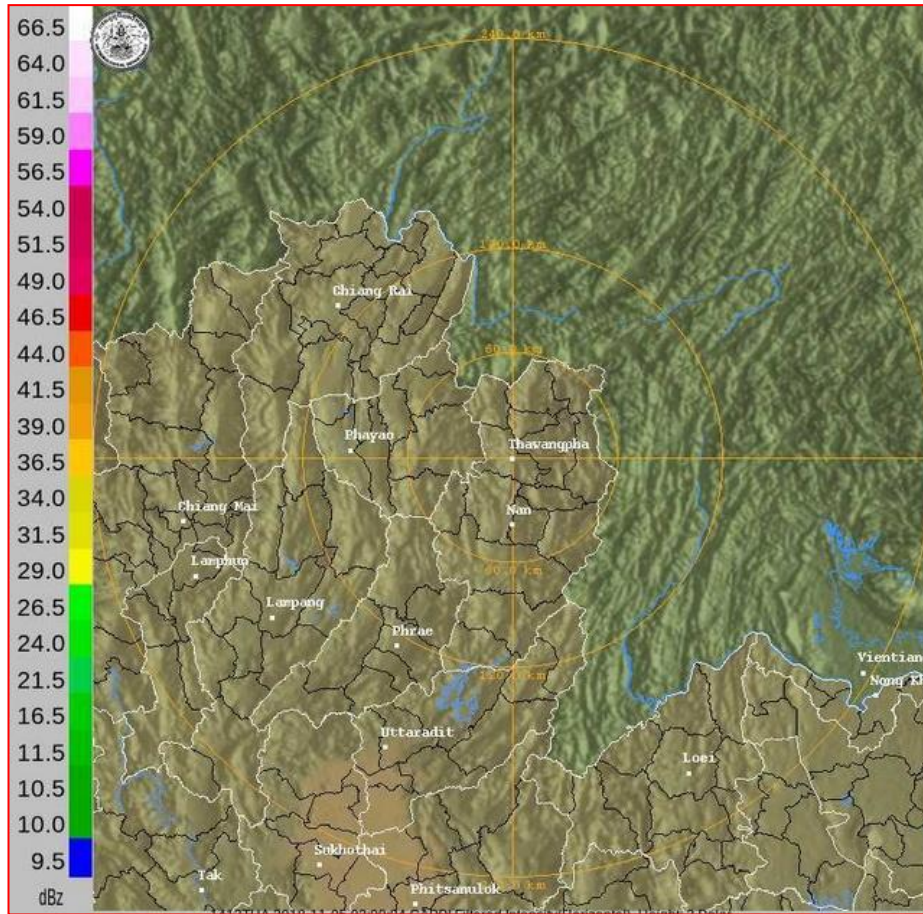
แผนที่อากาศ วันที่ 5 พ.ย. 2561 เวลา 07.00 น.



ภาพถ่ายจากดาวเทียม วันที่ 5 พ.ย. 2561

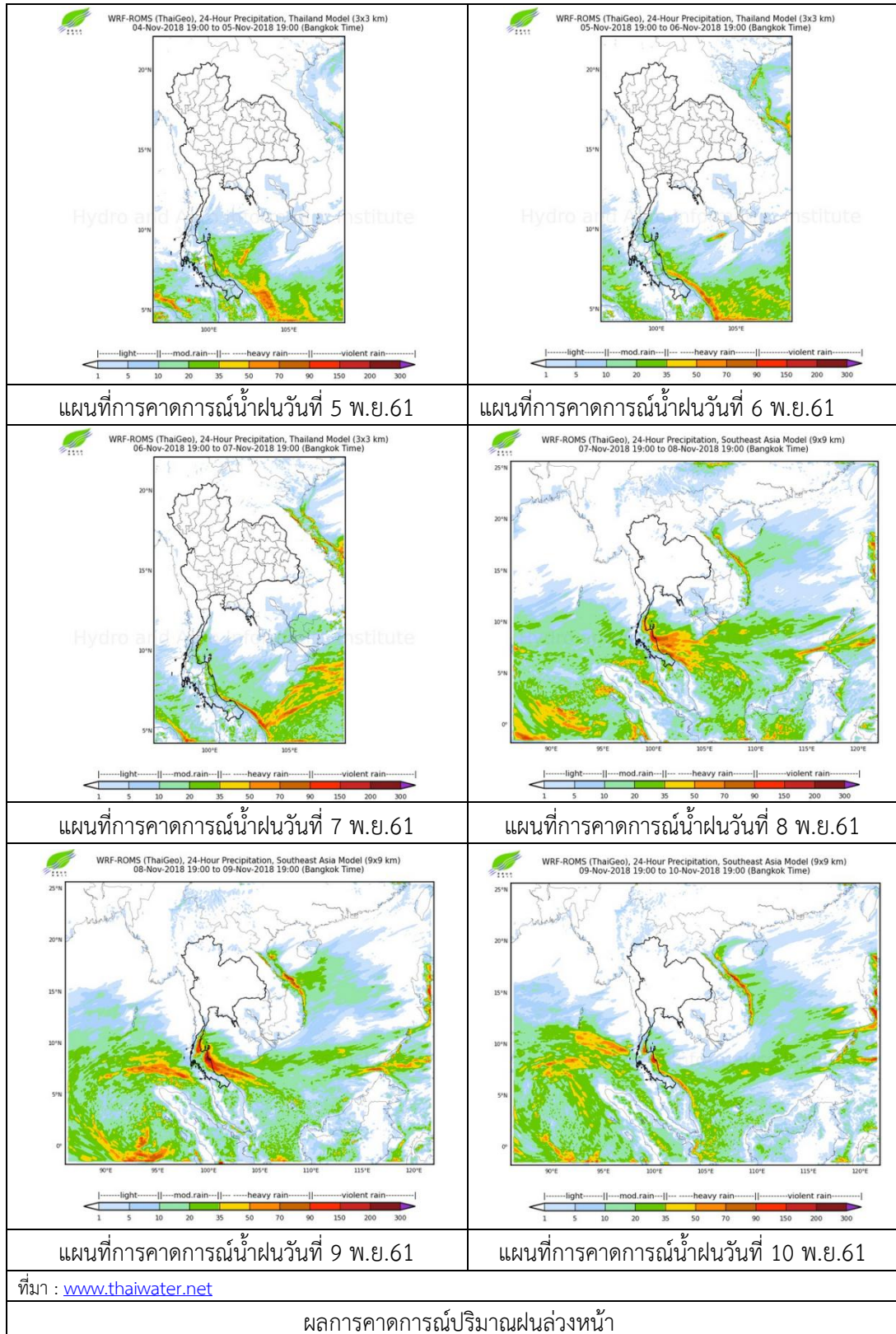
### 2) สถานการณ์ฝน

จากข้อมูลสถานการณ์ฝนในพื้นที่ลุ่มน้ำยมและน่านของวันที่ 5 พฤศจิกายน 2561 จากกรมทรัพยากรน้ำ กรมอุตุนิยมวิทยา กรมชลประทาน และสถาบันสารสนเทศทรัพยากรน้ำและการเกษตร (องค์การมหาชน) พบว่า ไม่มีปริมาณฝนตกในพื้นที่ลุ่มน้ำยมและน่าน



ภาพเรดาร์ตรวจอากาศ “น่าน” ณ วันที่ 5 พฤศจิกายน 2561 (ที่มา : กรมอุตุนิยมวิทยา)

สถานการณ์น้ำฝน



### 3) ข้อมูลปริมาณน้ำในลำน้ำ

ปัจจุบันสถานการณ์น้ำในลุ่มน้ำยมอยู่ในภาวะปกติ ระดับน้ำในลำน้ำส่วนใหญ่มีแนวโน้มทรงตัว และสถานการณ์น้ำในลำน้ำน่านอยู่ในภาวะปกติ ระดับน้ำในลำน้ำส่วนใหญ่มีแนวโน้มทรงตัว

สถานการณ์น้ำท่า (1 - 5 พ.ย. 2561 ที่มา: กรมชลประทาน)

| สถานี | แม่น้ำ | อำเภอ         | จังหวัด   | ระดับตลิ่ง               | พฤษภาคม   | ตุลาคม    | เสาร์     | อาทิตย์   | จันทร์    |
|-------|--------|---------------|-----------|--------------------------|-----------|-----------|-----------|-----------|-----------|
|       |        |               |           | ปริมาณน้ำ<br>(ลบ.ม./วิ.) | 1<br>พ.ย. | 2<br>พ.ย. | 3<br>พ.ย. | 4<br>พ.ย. | 5<br>พ.ย. |
| Y.14  | ยม     | ศรีสัชชนาลัย  | สุโขทัย   | 12.00                    | 1.96      | 1.88      | 1.81      | 1.75      | 1.75      |
|       |        |               |           | 2,319                    | 79.36     | 74.86     | 71.13     | 68.08     | 68.08     |
| Y.16  | ยม     | บางระกำ       | พิษณุโลก  | 7.00                     | 4.90      | 4.89      | 4.76      | 4.46      | 4.47      |
|       |        |               |           | 207.0                    | 113.49    | 113.06    | 107.47    | 94.38     | 94.82     |
| Y.5   | ยม     | โพทะเล        | พิจิตร    | 8.25                     | 4.60      | 4.57      | 4.49      | 4.28      | 4.17      |
|       |        |               |           | 652                      | 181.60    | 180.10    | 176.20    | 166.30    | 161.30    |
| N.60  | น่าน   | ตรอน          | อุตรดิตถ์ | 9.70                     | 0.96      | 0.99      | 0.98      | 1.06      | 1.02      |
|       |        |               |           | 2,055                    | 153.78    | 156.57    | 155.64    | 163.20    | 159.40    |
| N.27A | น่าน   | พรหม<br>พิราม | พิษณุโลก  | 9.17                     | 1.72      | 1.57      | 1.53      | 1.60      | 1.68      |
|       |        |               |           | 476                      | 179.60    | 170.00    | 163.60    | 173.70    | 177.60    |
| N.7A  | น่าน   | บางมูลนาก     | พิจิตร    | 10.78                    | 2.47      | 2.38      | 2.37      | 2.24      | 2.28      |
|       |        |               |           | 1,152                    | 178.70    | 173.10    | 172.40    | 164.50    | 166.90    |

\*\*\* ยังไม่ได้รับรายงาน



สถานีสะพานพระแม่ย่า อ.เมือง จ.สุโขทัย  
(ลุ่มน้ำยม)



สถานีสะพานเฉลิมพระเกียรติ อ.บางมูลนาก จ.พิจิตร  
(ลุ่มน้ำน่าน)

ปริมาณน้ำในลำน้ำในพื้นที่ลุ่มน้ำยมและน่าน

### 4) สรุป

- สถานการณ์น้ำในลุ่มน้ำยมอยู่ในภาวะปกติ (ระดับน้ำต่ำกว่าระดับตลิ่งต่ำสุด) ระดับน้ำในลำน้ำส่วนใหญ่มีแนวโน้มทรงตัว

- สถานการณ์น้ำในลุ่มน้ำน่านอยู่ในภาวะปกติ (ระดับน้ำต่ำกว่าระดับตลิ่งต่ำสุด) ระดับน้ำในลำน้ำส่วนใหญ่มีแนวโน้มทรงตัว