

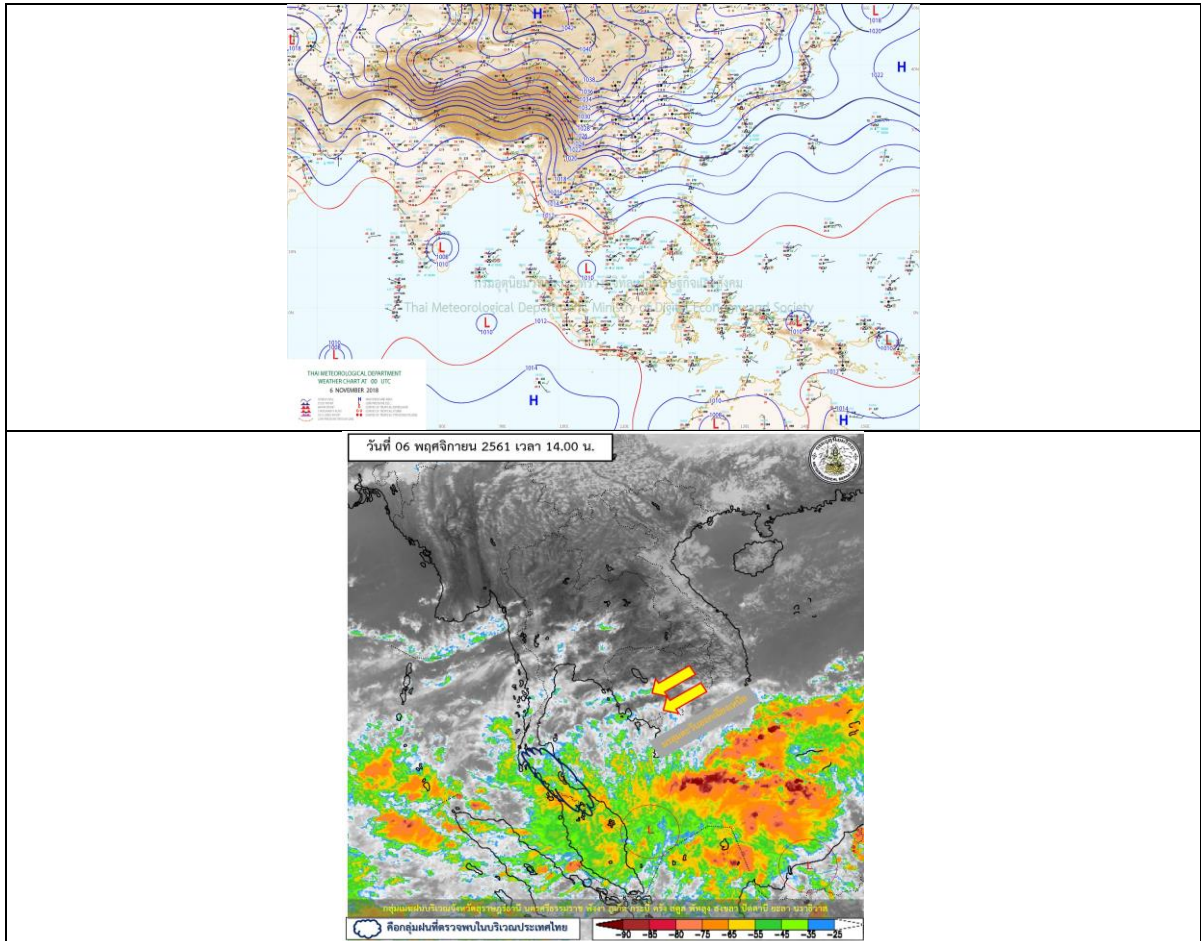
รายงานสถานการณ์น้ำและคาดการณ์น้ำในพื้นที่ ลุ่มน้ำโขง-ชี-มูล วันที่ 6 พฤศจิกายน 2561

1. พยากรณ์อากาศ

ตารางที่ 1 พยากรณ์อากาศ วันที่ 6 พฤศจิกายน 2561

ภาคตะวันออกเฉียงเหนือ	อากาศเย็นกับมีหมอกในตอนเช้า และมีหมอกหนาในบางพื้นที่
	โดยอุณหภูมิจะสูงขึ้น 1-2 องศาเซลเซียส
	สำหรับบริเวณยอดภูมีอากาศหนาว อุณหภูมิต่ำสุด 11-15 องศาเซลเซียส
	อุณหภูมิต่ำสุด 18-23 องศาเซลเซียส
	อุณหภูมิสูงสุด 33-34 องศาเซลเซียส
ลมตะวันออกเฉียงเหนือ ความเร็ว 10-30 กม./ชม.	

ที่มา : https://www.tmd.go.th/daily_forecast.php



รูปที่ 1 พยากรณ์อากาศ วันที่ 6 พ.ย. 2561



2. สรุประดับน้ำรายวัน

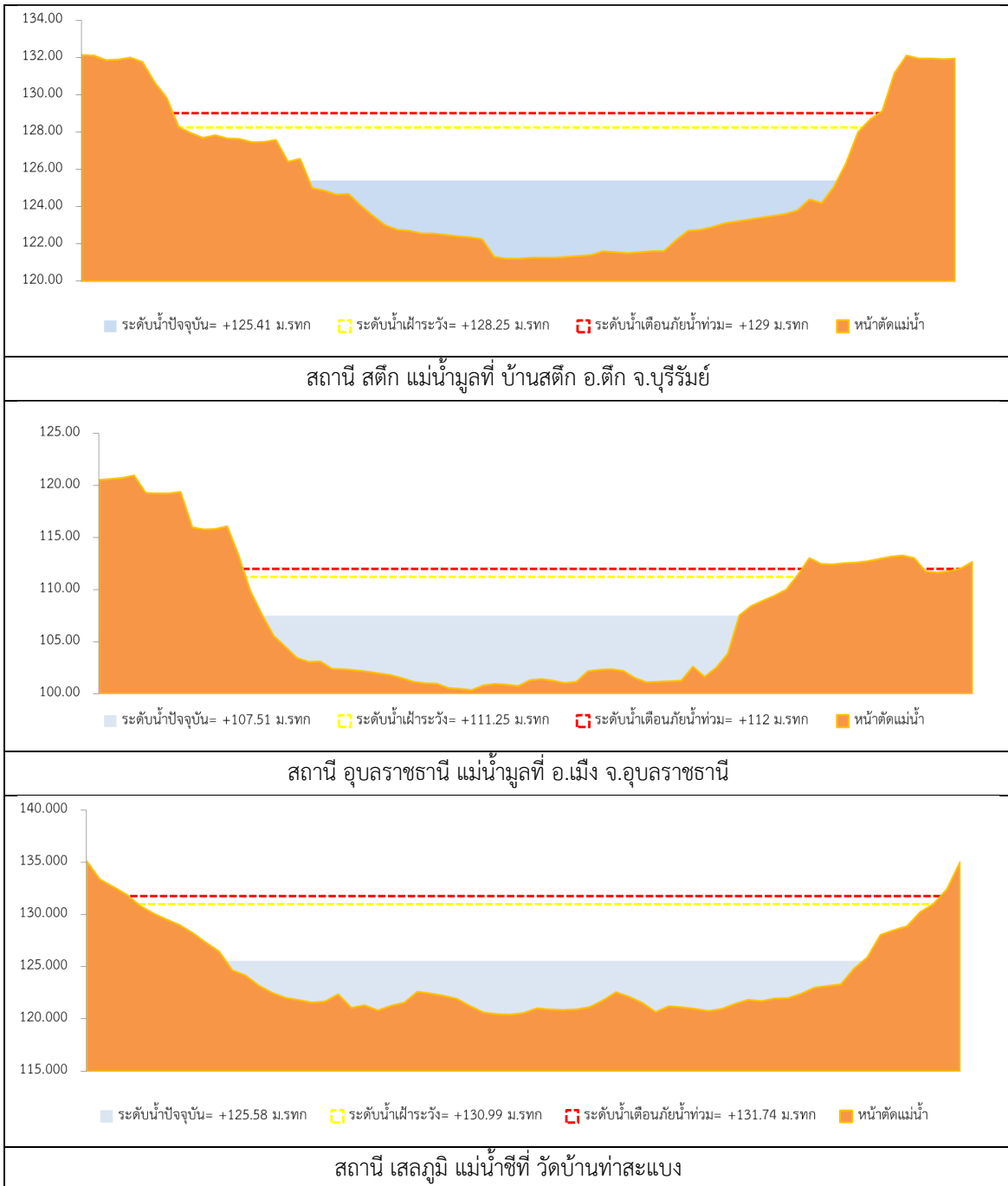
หมายเหตุ: แนวโน้มที่พิจารณาจากระดับน้ำวันที่และระดับน้ำคาดการณ์ล่วงหน้า 3 วัน

ลำดับ	ลำน้ำ	ที่ตั้ง	เดือนกุมภาพันธ์ (ม.รทก.)		ระดับน้ำคาดการณ์ (ม.รทก.)												แนวโน้ม
			ค่า Hi	ค่า HHi	31-ค.ย.-61	1-พ.ย.-61	2-พ.ย.-61	3-พ.ย.-61	4-พ.ย.-61	5-พ.ย.-61	6-พ.ย.-61	7-พ.ย.-61	8-พ.ย.-61	9-พ.ย.-61			
1	น้ำชี	บ้านม่วงลาด อ.เมือง จ.มหาสารคาม	ใกล้สถานี E.66A	137.65	138.40	131.67	131.60	131.55	131.30	131.24	131.10	131.09	131.02	131.00	131.15	ลดลงจากนั้นเพิ่มขึ้น	
2	น้ำชี	กบ.ม.มหาชนะชัย	ใกล้สถานี E.20A	121.25	122.00	116.72	116.75	116.74	116.71	116.64	116.42	116.25	116.24	116.23	116.22	ลดลง	
3	น้ำชี	วัดบ้านท่าสะเมิง	ใกล้สถานี E.18	130.99	131.74	125.96	125.94	125.88	125.75	125.58	125.56	125.58	125.57	125.63	125.68	ลดลงจากนั้นเพิ่มขึ้น	
4	น้ำชี	อ.โพนพิสัย	ใกล้สถานี E.91	148.95	149.70	141.42	141.35	141.21	141.08	140.93	140.92	141.00	141.01	141.02	141.03	เพิ่มขึ้น	
5	น้ำมูล	บ้านสีกอ	อ.สีกอ จ.บุรีรัมย์	128.25	129.00	124.94	125.10	125.24	125.38	125.24	125.34	125.41	125.42	125.43	125.44	เพิ่มขึ้น	
6	น้ำมูล	อ.เมือง จ.อุบลราชธานี	ใกล้สถานี M.7	111.25	112.00	107.57	107.53	107.54	107.54	107.53	107.55	107.51	107.14	107.13	125.68	ลดลงจากนั้นเพิ่มขึ้น	

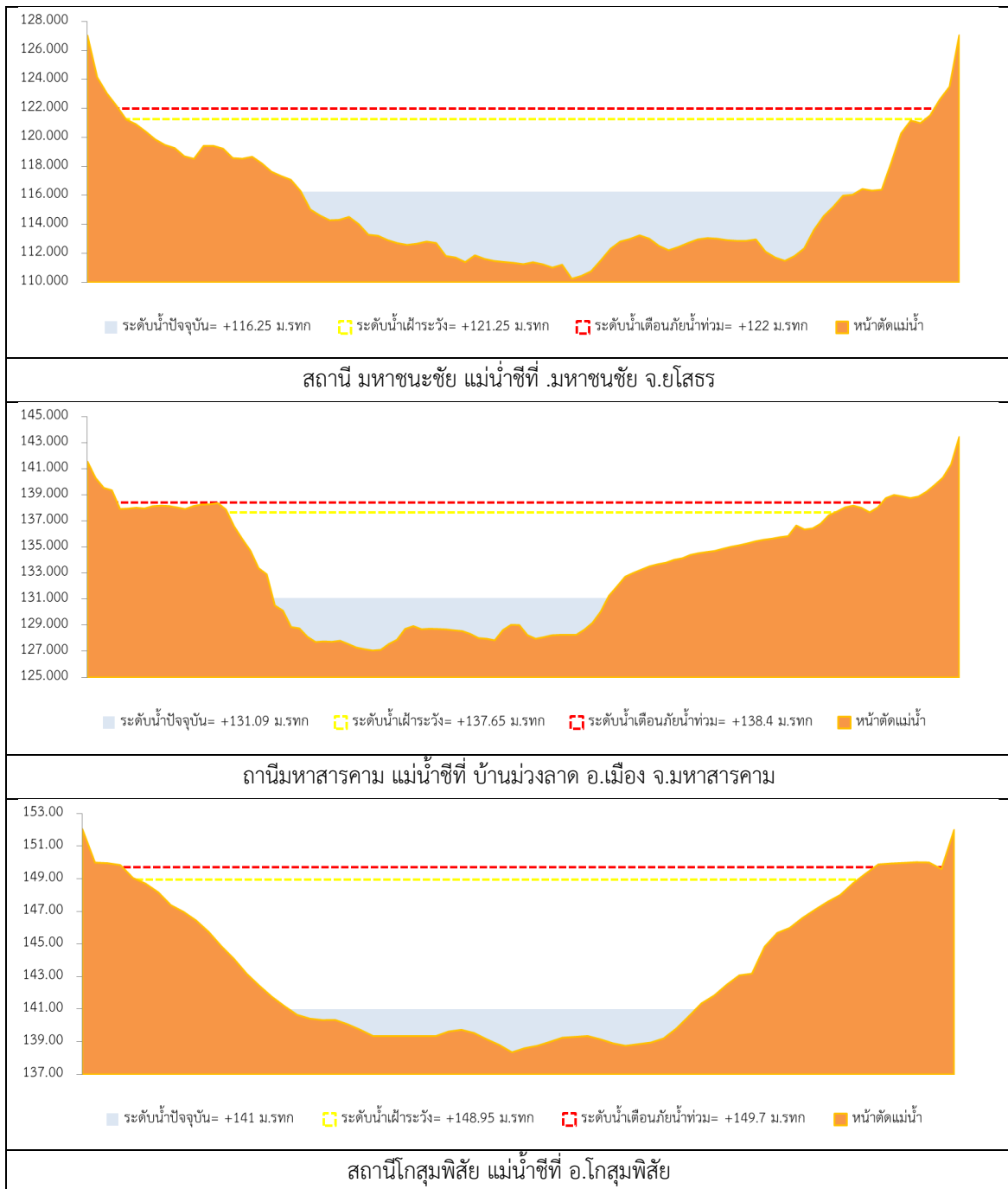
หมายเหตุ - Hi ระดับน้ำสูงที่สุดในเกณฑ์ให้ระวัง
- HHi ระดับน้ำสูงที่สุดในเกณฑ์วิกฤต



2.1 ระดับน้ำในลำน้ำ



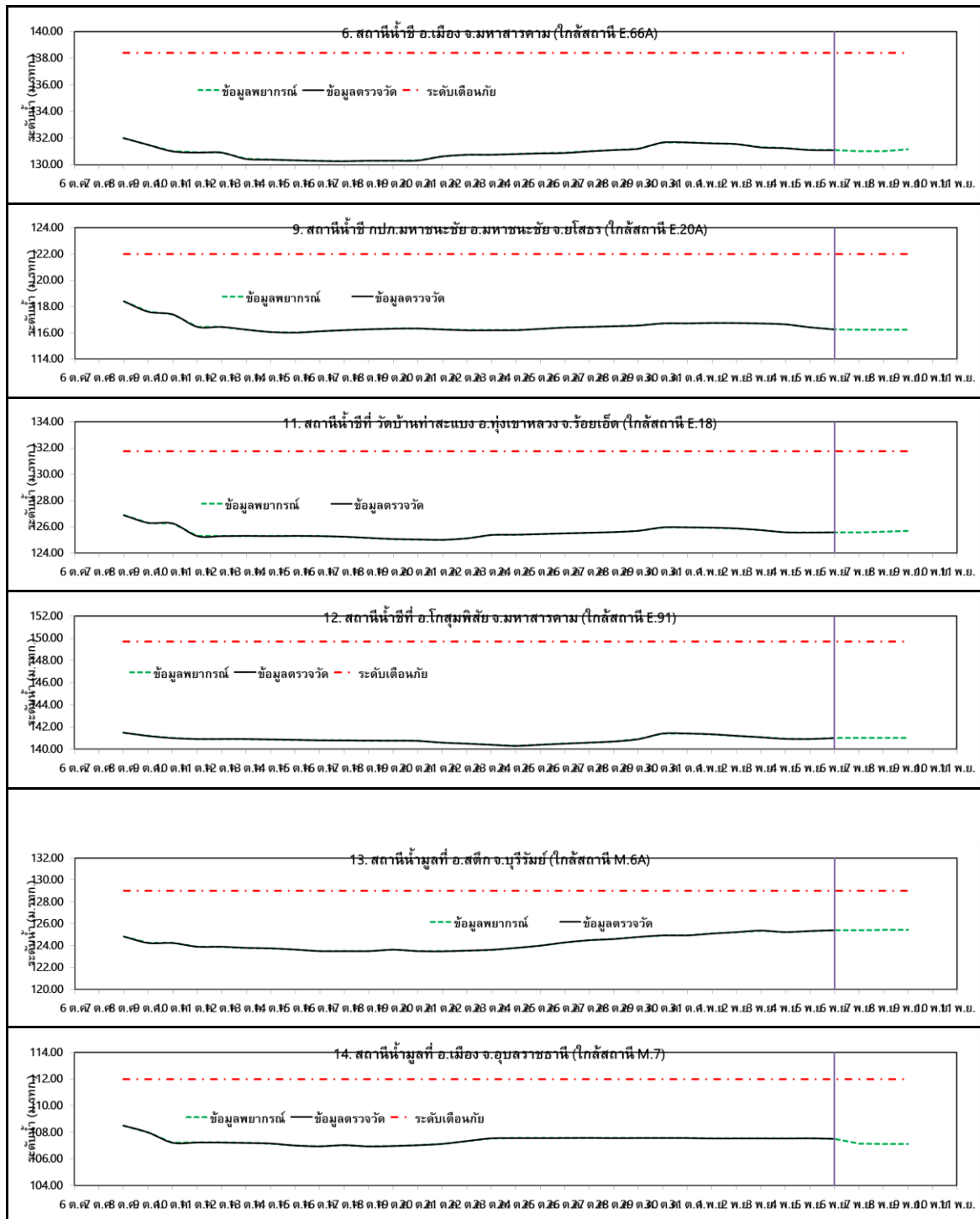
รูปที่ 2 กราฟระดับน้ำในลำน้ำ



รูปที่ 2 กราฟระดับน้ำในลำน้ำ (ต่อ)



3. ผลการวิเคราะห์สถานการณ์น้ำ



รูปที่ 3 กราฟระดับน้ำย้อนหลัง 30 วัน และค่าพยากรณ์

4. สรุปลักษณะการดำเนินงาน



ระดับน้ำอยู่ในเกณฑ์ปกติ