

รายงานสถานการณ์น้ำลุ่มน้ำบางปะกง-ปราจีนบุรี

วันที่ 7 พฤศจิกายน 2561

1) สภาพภูมิอากาศ (ที่มา: กรมอุตุนิยมวิทยา)

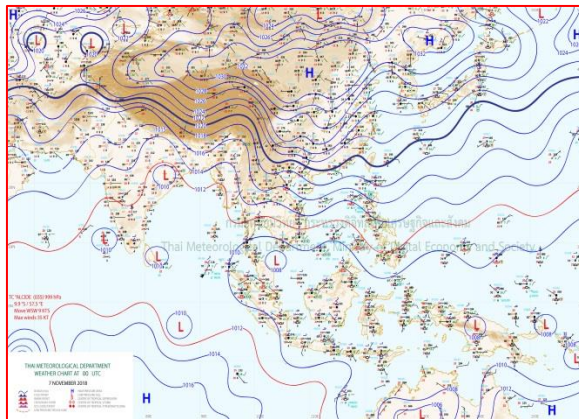
ลักษณะอากาศทั่วไป

พยากรณ์อากาศ 24 ชั่วโมงข้างหน้า ประเทศไทยตอนบนอุณหภูมิจะสูงขึ้น 1-2 องศาเซลเซียส กับมีหมอกในตอนเช้าและมีหมอกหนาในบางพื้นที่ โดยภาคเหนือ ภาคตะวันออกเฉียงเหนือ และภาคกลางตอนบนยังคงมีอากาศเย็นในตอนเช้า สำหรับภาคใต้มีฝนตกต่อเนื่องและฝนตกหนักบางแห่ง

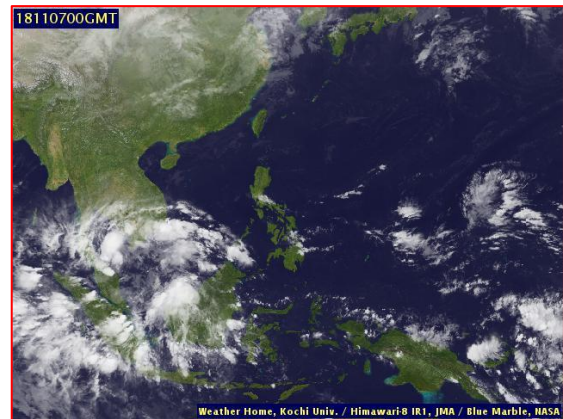
อนึ่ง ในช่วงวันที่ 7-10 พฤศจิกายน 2561 หย่อมความกดอากาศต่ำบริเวณอ่าวไทยตอนกลางจะเคลื่อนเข้ามาปกคลุมภาคใต้ ทำให้บริเวณดังกล่าวมีฝนเพิ่มมากขึ้นและมีฝนตกหนักถึงหนักมากบางพื้นที่ ส่วนคลื่นลมบริเวณอ่าวไทยมีคลื่นสูงประมาณ 2 เมตร บริเวณที่มีฝนฟ้าคะนองคลื่นสูงมากกว่า 2 เมตร

สภาพอากาศภาคตะวันออก

มีเมฆบางส่วน กับมีหมอกในตอนเช้า และมีฝนเล็กน้อยบางแห่ง อุณหภูมิต่ำสุด 24-26 องศาเซลเซียส อุณหภูมิสูงสุด 34-36 องศาเซลเซียส ลมตะวันออกเฉียงเหนือ ความเร็ว 15-35 กม./ชม. ทะเลมีคลื่นสูงประมาณ 1 เมตร ห่างฝั่งคลื่นสูง 1-2 เมตร



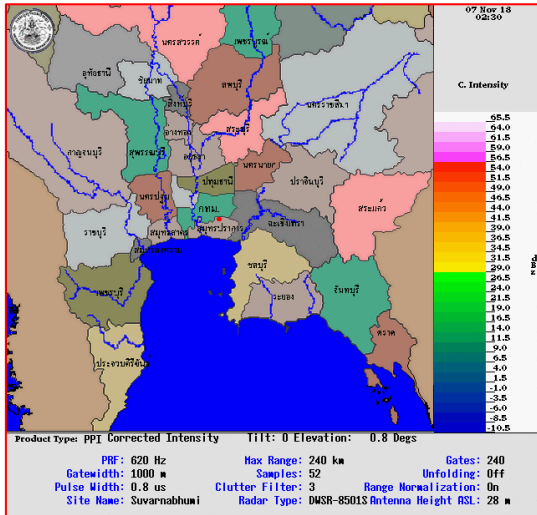
แผนที่อากาศวันที่ 7 พ.ย. 2561 เวลา 07.00 น.



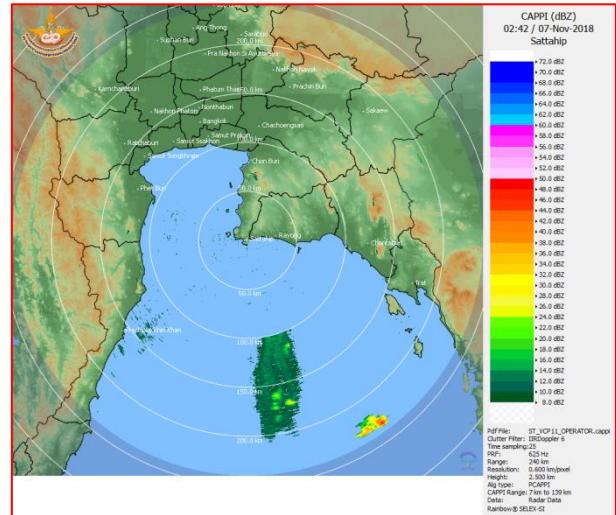
ภาพถ่ายจากดาวเทียม วันที่ 7 พ.ย. 2561 เวลา 07.00 น.

2) สถานการณ์ฝน

จากข้อมูลสถานการณ์ฝนในพื้นที่ลุ่มน้ำบางปะกง-ปราจีนบุรี ของวันที่ 7 พฤศจิกายน 2561 จากกรมทรัพยากรน้ำ กรมอุตุนิยมวิทยา และสถาบันสารสนเทศทรัพยากรน้ำและการเกษตร (องค์การมหาชน) พบว่าไม่มีฝนตกในพื้นที่



ภาพเรดาร์ตรวจอากาศ “สถานีสุวรรณภูมิ”
ณ วันที่ 7 พฤศจิกายน 2561 เวลา 09.30 น.
(ที่มา : กรมอุตุนิยมวิทยา)



ภาพเรดาร์ตรวจอากาศ “สถานีสัตหีบ”
ณ วันที่ 7 พฤศจิกายน 2561 เวลา 09.42 น.
(ที่มา : กรมอุตุนิยมวิทยา)

สถานการณ์น้ำฝน

<p>WRF-ROMS (ThaiGeo), 24-Hour Precipitation, Thailand Model (3x3 km) 06-Nov-2018 19:00 to 07-Nov-2018 19:00 (Bangkok Time)</p> <p>Created by HAI Initial date 06-Nov-2018 19:00 (Bangkok Time)</p>	<p>WRF-ROMS (ThaiGeo), 24-Hour Precipitation, Thailand Model (3x3 km) 07-Nov-2018 19:00 to 08-Nov-2018 19:00 (Bangkok Time)</p> <p>Created by HAI Initial date 06-Nov-2018 19:00 (Bangkok Time)</p>
<p>แผนที่การคาดการณ์น้ำฝนวันที่ 7 พ.ย. 61</p>	<p>แผนที่การคาดการณ์น้ำฝนวันที่ 8 พ.ย. 61</p>
<p>WRF-ROMS (ThaiGeo), 24-Hour Precipitation, Thailand Model (3x3 km) 08-Nov-2018 19:00 to 09-Nov-2018 19:00 (Bangkok Time)</p> <p>Created by HAI Initial date 06-Nov-2018 19:00 (Bangkok Time)</p>	<p>WRF-ROMS (ThaiGeo), 24-Hour Precipitation, Southeast Asia Model (9x9 km) 09-Nov-2018 19:00 to 10-Nov-2018 19:00 (Bangkok Time)</p> <p>Created by HAI Initial date 06-Nov-2018 19:00 (Bangkok Time)</p>
<p>แผนที่การคาดการณ์น้ำฝนวันที่ 9 พ.ย. 61</p>	<p>แผนที่การคาดการณ์น้ำฝนวันที่ 10 พ.ย. 61</p>
<p>WRF-ROMS (ThaiGeo), 24-Hour Precipitation, Southeast Asia Model (9x9 km) 10-Nov-2018 19:00 to 11-Nov-2018 19:00 (Bangkok Time)</p> <p>Created by HAI Initial date 06-Nov-2018 19:00 (Bangkok Time)</p>	<p>WRF-ROMS (ThaiGeo), 24-Hour Precipitation, Southeast Asia Model (9x9 km) 11-Nov-2018 19:00 to 12-Nov-2018 19:00 (Bangkok Time)</p> <p>Created by HAI Initial date 06-Nov-2018 19:00 (Bangkok Time)</p>
<p>แผนที่การคาดการณ์น้ำฝนวันที่ 11 พ.ย. 61</p>	<p>แผนที่การคาดการณ์น้ำฝนวันที่ 12 พ.ย. 61</p>
<p>ที่มา : www.thaiwater.net</p>	
<p>ผลการคาดการณ์ปริมาณฝนล่วงหน้า</p>	

3) ข้อมูลปริมาณน้ำในลำน้ำ

สถานการณ์น้ำท่า (3 - 7 พ.ย. 2561 ที่มา: กรมชลประทาน เวลา 06.00 น.)

สถานี	อำเภอ	จังหวัด	ลุ่มน้ำ	ระดับตลิ่ง (ม.)	เสาร์	อาทิตย์	จันทร์	อังคาร	พุธ	แนว โน้ม (เพิ่ม/ ลด)
				ความจุ ลำน้ำ (ลบ.ม./วิ.)	3 พ.ย.	4 พ.ย.	5 พ.ย.	6 พ.ย.	7 พ.ย.	
Kgt.19A	พนัสนิคม	ชลบุรี	บางปะกง	4.8	1.78	1.78	1.78	1.78	1.88	เพิ่มขึ้น
				*	2.30	2.30	2.30	2.30	3.70	
Kgt.30	เทศบาลเมือง	ฉะเชิงเทรา	บางปะกง	1.70	-0.23	0.08	0.49	0.94	1.02	เพิ่มขึ้น
				น้ำหนุ่น	*	*	*	*	*	
Ny.1B	เมือง	นครนายก	บางปะกง	8.81	4.32	4.40	4.42	4.26	4.25	ลดลง
				206	15.60	18.00	18.60	13.80	13.50	
Ny.3	บ้านนา	นครนายก	บางปะกง	6.26	3.79	3.79	3.79	3.78	3.78	ทรงตัว
				67.20	27.14	27.14	27.14	26.97	26.97	
Ny.4	เมือง	ปราจีนบุรี	บางปะกง	3.34	0.72	0.70	0.69	0.66	0.64	ลดลง
				185	6.40	6.00	5.80	5.20	4.80	
Ny.7	เมือง	นครนายก	บางปะกง	6.56	4.40	4.51	4.54	4.34	4.34	ทรงตัว
				*	86.00	95.90	98.60	81.20	81.20	
Kgt.1	เมือง	ปราจีนบุรี	ปราจีนบุรี	4.13	0.76	0.70	0.51	0.55	0.54	ลดลง
				774.00	170.40	162.00	135.40	141.00	139.60	
Kgt.3	กบินทร์บุรี	ปราจีนบุรี	ปราจีนบุรี	10.20	1.94	1.91	1.89	1.83	1.76	ลดลง
				648.00	50.60	49.40	48.60	46.20	43.40	
Kgt.6	ศรีมหาโพธิ์	ปราจีนบุรี	ปราจีนบุรี	7.10	1.40	1.34	1.21	1.25	1.26	เพิ่มขึ้น
				-	*	*	*	*	*	
Kgt.9	เขาฉกรรจ์	สระแก้ว	ปราจีนบุรี	10.00	3.82	3.83	3.81	3.68	3.70	เพิ่มขึ้น
				444.00	9.50	10.00	9.00	2.50	3.50	
Kgt.10	เมือง	สระแก้ว	ปราจีนบุรี	11.00	5.71	5.72	5.72	5.64	5.63	ลดลง
				300.00	11.40	11.80	11.80	9.20	8.90	
Kgt.13A	กบินทร์บุรี	ปราจีนบุรี	ปราจีนบุรี	16.17	7.11	7.11	7.14	7.13	7.09	ลดลง
				417.20	14.20	14.20	14.80	14.60	13.80	
Kgt.14	นาดี	ปราจีนบุรี	ปราจีนบุรี	7.06	1.33	1.13	0.99	1.00	1.00	ทรงตัว
				313.00	1.83	1.33	0.98	1.00	1.00	

หมายเหตุ* ไม่ได้รับข้อมูล

ปริมาณน้ำในลำน้ำในพื้นที่ลุ่มน้ำบางปะกง-ปราจีนบุรี วันที่ 7 พฤศจิกายน 2561



สถานีเชิงสะพานฉะเชิงเทรา ต.หน้าเมือง อ.เมือง จ.ฉะเชิงเทรา
(ลุ่มน้ำบางปะกง – แม่น้ำบางปะกง)

4) สรุป

- สถานการณ์น้ำในลุ่มน้ำบางปะกง อยู่ในภาวะปกติ (ระดับน้ำต่ำกว่าระดับตลิ่งต่ำสุด) และระดับน้ำในลำน้ำส่วนใหญ่มีแนวโน้มทรงตัว
- สถานการณ์น้ำในลุ่มน้ำปราจีนบุรี อยู่ในภาวะปกติ (ระดับน้ำต่ำกว่าระดับตลิ่งต่ำสุด) และระดับน้ำในลำน้ำส่วนใหญ่มีแนวโน้มลดลง