

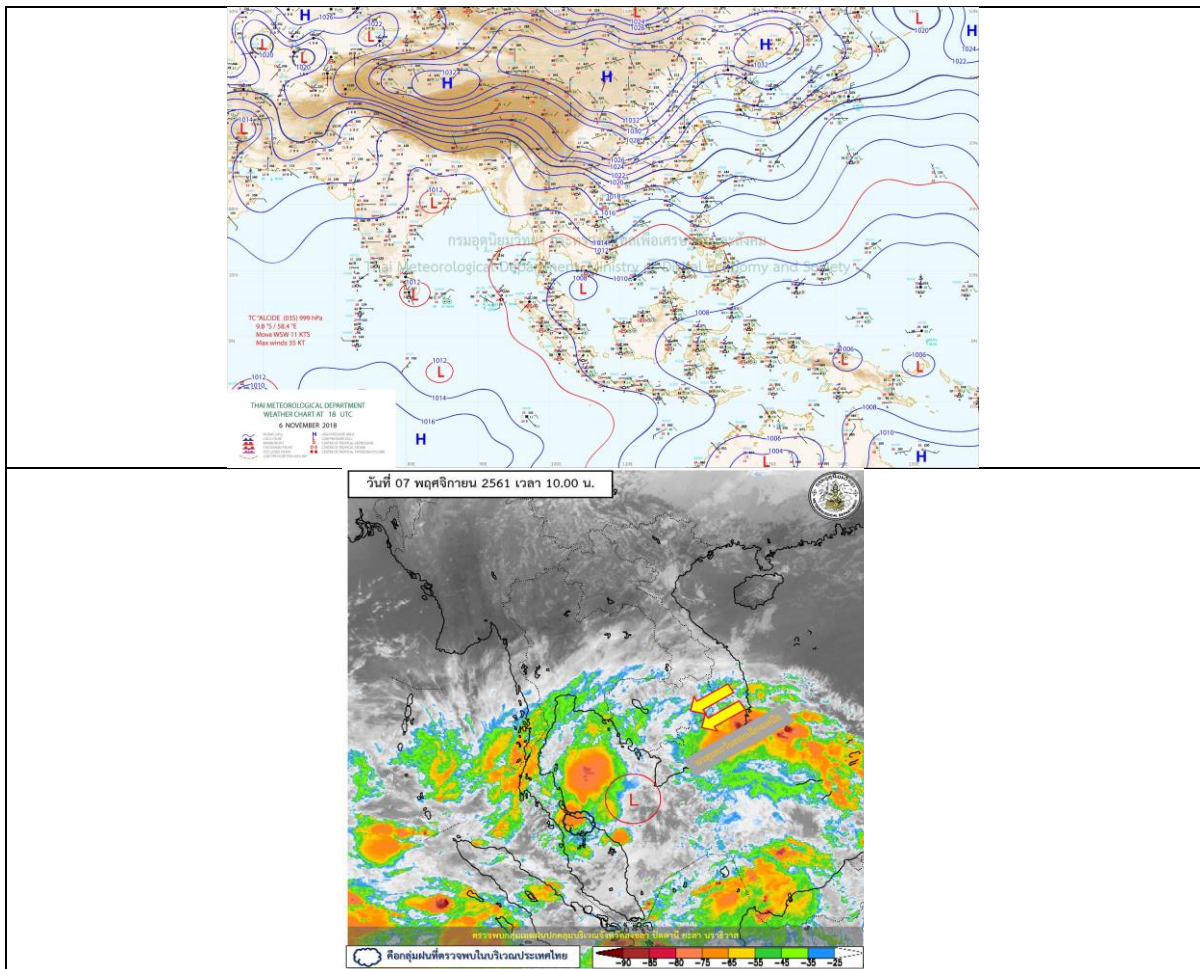
รายงานสถานการณ์น้ำและคาดการณ์น้ำในพื้นที่ ลุ่มน้ำโขง-ชี-มูล วันที่ 7 พฤศจิกายน 2561

1. พยากรณ์อากาศ

ตารางที่ 1 พยากรณ์อากาศ วันที่ 7 พฤศจิกายน 2561

ภาคตะวันออกเฉียงเหนือ	อากาศเย็นกับมีหมอกในตอนเช้า และมีหมอกหนาในบางพื้นที่
	โดยอุณหภูมิจะสูงขึ้น 1-2 องศาเซลเซียส
	สำหรับบริเวณยอดภูมิอากาศหนาว อุณหภูมิต่ำสุด 11-15 องศาเซลเซียส
	อุณหภูมิต่ำสุด 19-23 องศาเซลเซียส อุณหภูมิสูงสุด 33-34 องศาเซลเซียส ลมตะวันออกเฉียงเหนือ ความเร็ว 10-30 กม./ชม.

ที่มา : https://www.tmd.go.th/daily_forecast.php



รูปที่ 1 พยากรณ์อากาศ วันที่ 7 พ.ย. 2561



2. สรุประดับนํารายวัน

ตารางที่ 2 สรุปรายการดำเนินงานของพื้นที่ลุ่มน้ำโขง ซี มูล 7-พ.ย.-61

หมายเหตุ: แนวโน้มที่จากรายการระดับน้ำขึ้นและระดับน้ำตกคาดการณ์ล่วงหน้า 3 วัน

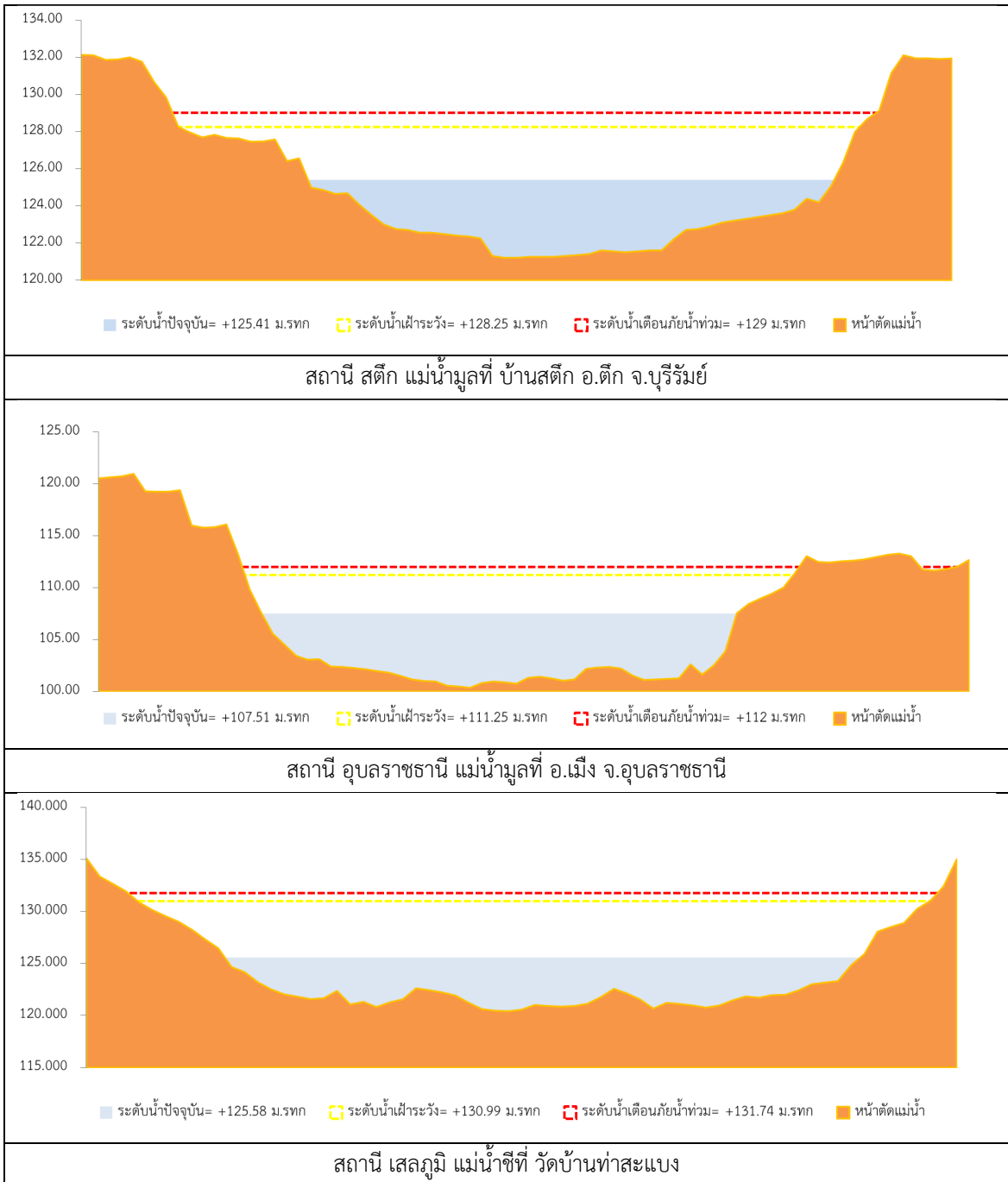
ลำดับ ลำน้ำ	ที่ตั้ง	จุดวัด (น.รทค.)	ระดับน้ำตรวจวัด (น.รทค.)	ระดับน้ำคาดการณ์ (น.รทค.)							แนวโน้ม			
				1-พ.ย.-61	2-พ.ย.-61	3-พ.ย.-61	4-พ.ย.-61	5-พ.ย.-61	6-พ.ย.-61	7-พ.ย.-61		8-พ.ย.-61	9-พ.ย.-61	10-พ.ย.-61
1	น้ำบี	บ้านม่วงลาด อ.เมือง จ.มหาสารคาม	ค่า HHI 138.40	131.67	131.60	131.55	131.30	131.24	131.10	131.09	131.02	131.00	131.15	ลดลงจากที่เพิ่มขึ้น
2	น้ำบี	กบต.มทพจนชัย	121.25	116.72	116.75	116.74	116.71	116.64	116.42	116.25	116.24	116.23	116.22	ลดลง
3	น้ำบี	วัดบ้านท่งแสง	130.99	125.96	125.94	125.88	125.75	125.58	125.36	125.58	125.57	125.63	125.68	ลดลงจากที่เพิ่มขึ้น
4	น้ำบี	อ.โพนพิสัย	148.95	141.42	141.35	141.21	141.08	140.93	140.92	141.00	141.01	141.02	141.03	เพิ่มขึ้น
5	น้ำมูล	บ้านสตึก อ.สตึก จ.บุรีรัมย์	128.25	124.94	125.10	125.24	125.38	125.24	125.34	125.41	125.42	125.43	125.44	เพิ่มขึ้น
6	น้ำมูล	อ.เมือง จ.อุบลราชธานี	111.25	107.57	107.53	107.54	107.54	107.53	107.55	107.51	107.14	107.13	125.68	ลดลงจากที่เพิ่มขึ้น

หมายเหตุ: HHI ระดับน้ำอยู่ในเกณฑ์ที่ระวัง

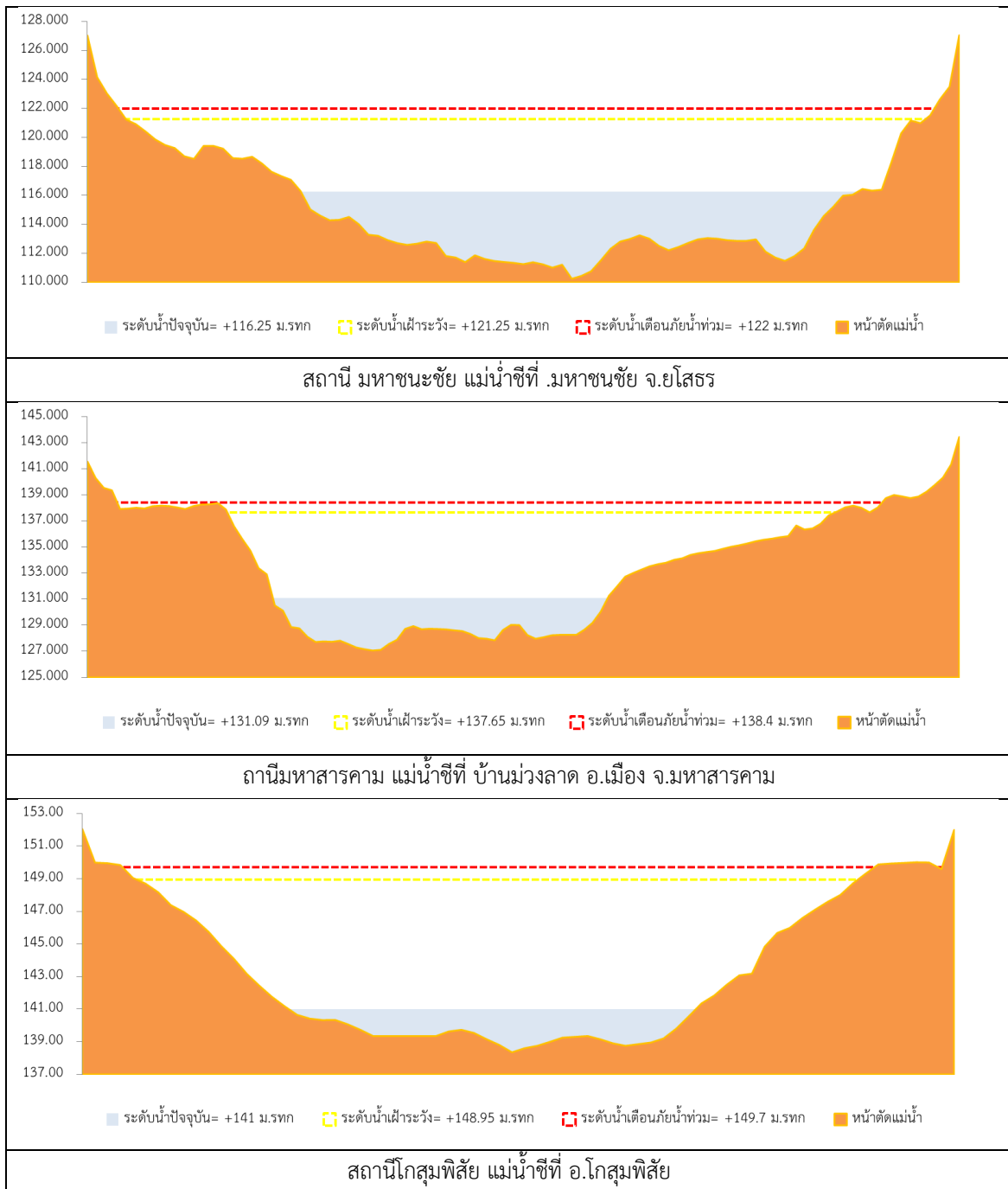
- HHI ระดับน้ำตั้งอยู่ในเกณฑ์ปกติ



2.1 ระดับน้ำในลำน้ำ



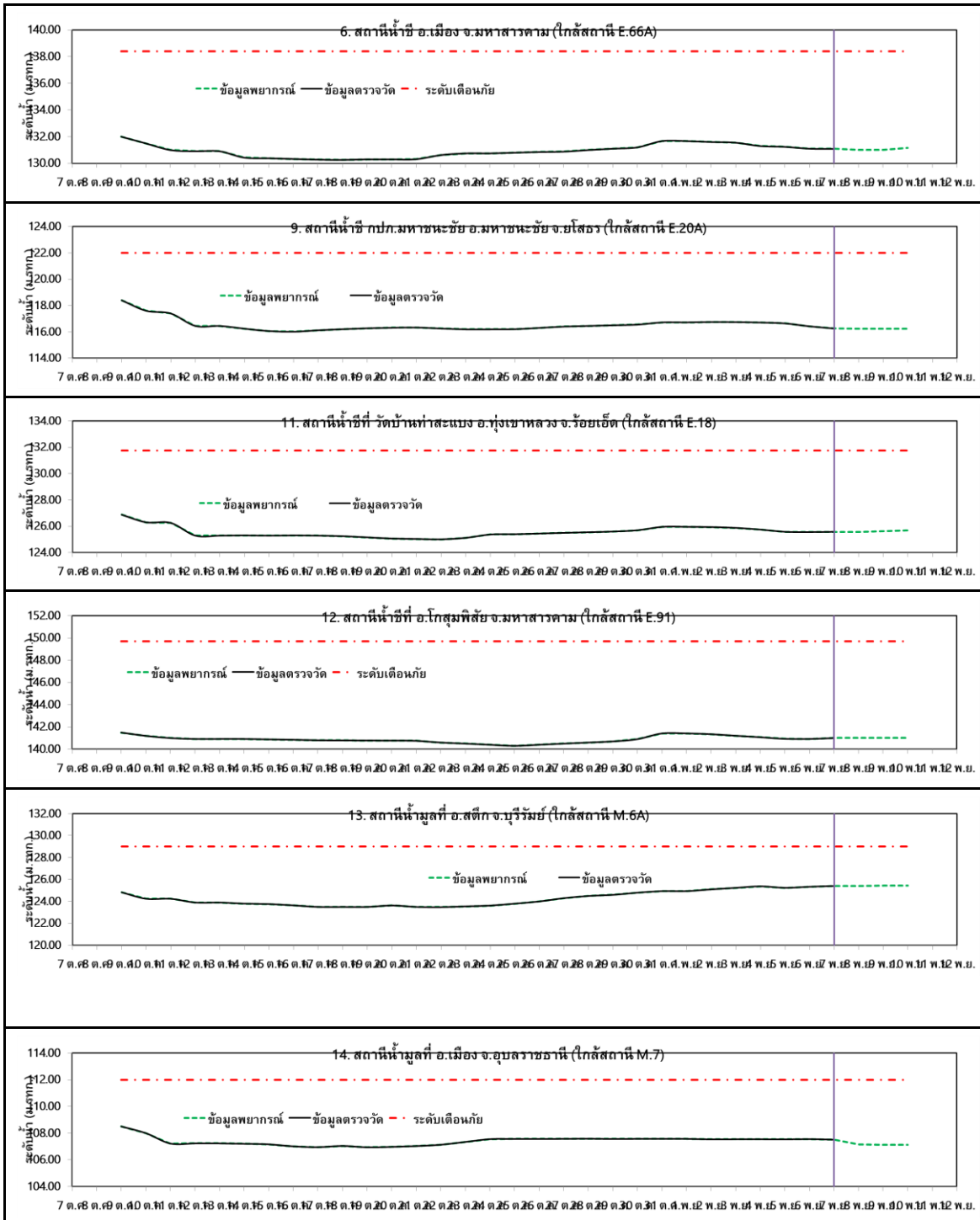
รูปที่ 2 กราฟระดับน้ำในลำน้ำ



รูปที่ 2 กราฟระดับน้ำในลำน้ำ (ต่อ)



3. ผลการวิเคราะห์สถานการณ์น้ำ



รูปที่ 3 กราฟระดับน้ำย้อนหลัง 30 วัน และค่าพยากรณ์

4. สรุปลสถานการณ์



ระดับน้ำอยู่ในเกณฑ์ปกติ