



## สรุปสถานการณ์น้ำภาคตะวันออก

รายงานสถานการณ์ ณ วันที่ ๕ สิงหาคม ๒๕๕๙

- ๑) ปริมาณน้ำกักเก็บในอ่างเก็บน้ำ จำนวน ๑๑ อ่าง เท่ากับ ๗๖๑.๙๕ ล้านลบ.ม. (ปี ๒๕๕๘ เท่ากับ ๗๐๑.๕๗ ล้านลบ.ม.) โดยมีปริมาณน้ำกักเก็บในอ่างเก็บน้ำปัจจุบัน เท่ากับ ๒๘๑.๑๕ ล้าน ลบ.ม. หรือคิดเป็น ๓๖.๙๐% ของปริมาณน้ำกักเก็บฯทั้งหมด และเมื่อเทียบกับปีที่แล้ว ได้ข้อมูล ดังนี้

รายการ	หน่วย		
	ล้าน ลบ.ม.	%	ปี ๕๙ เทียบกับ ปี ๕๘ มากกว่า (+)/น้อยกว่า (-) (%)
ปริมาณน้ำกักเก็บฯ วันที่ ๕ ส.ค. ๕๘	๒๘๘.๖๘	๔๑.๑๕%	-๔.๒๕%
ปริมาณน้ำกักเก็บฯ วันที่ ๕ ส.ค. ๕๙	๒๘๑.๑๕	๓๖.๙๐%	

- ๒) ปริมาณความต้องการน้ำเฉลี่ยต่อวัน (คิดจากปริมาณการใช้) : ตั้งแต่ ๑ ม.ค. ๒๕๕๙ จนถึงปัจจุบัน มีค่าสะสมเท่ากับ ๖๙๙,๙๔๘ ลบ.ม. ขณะที่ตั้งแต่ ๑ ม.ค. ๒๕๕๘ จนถึงปัจจุบัน มีค่าสะสมเท่ากับ ๕๘๗,๘๑๘ ลบ.ม. โดยแยกเป็นพื้นที่ ดังนี้

พื้นที่	ปริมาณความต้องการน้ำปี ๒๕๕๘ ต่อวัน (ลบ.ม.)	ปริมาณความต้องการน้ำ ตั้งแต่ ๑ ม.ค - ๕ ส.ค.๕๘ ต่อวัน (ลบ.ม.)	ปริมาณความต้องการน้ำ ตั้งแต่ ๑ ม.ค - ๕ ส.ค.๕๙ ต่อวัน (ลบ.ม.)	ปริมาณความต้องการน้ำ ปี ๕๙ เทียบกับ ปี ๕๘ ต่อวัน (ลบ.ม.)(%)
I) สัตหีบ-บ้านฉาง-มาบตาพุด	๒๐๙,๖๕๕	๑๕๖,๑๔๕	๑๖๘,๔๖๐	+๑๒,๓๑๕ (+๗.๘๙%)
II) ชลบุรี-แหลมฉบัง	๒๔๔,๓๐๖	๑๖๖,๗๓๓	๑๑๒,๙๑๒	-๕๓,๘๒๑ (-๓๒.๒๘%)
III) พัทยา	๒๘.๐๘๕	๑๖,๗๓๒	๑๔,๖๗๙	- ๒,๐๕๒ (-๑๒.๒๖%)
IV) บ่อวิน	๖๐๔,๑๙๒	๒๔๘,๒๐๘	๔๐๓,๘๙๖	+๑๕๕,๖๘๘ (+๒๖.๗๒%)
รวม	๑,๐๘๖,๒๓๘	๕๘๗,๘๑๘	๖๙๙,๙๔๘	+๑๑๒,๑๓๐ (+๑๙.๐๘%)

- ๓) ปริมาณน้ำคาดการณ์ปลายปี (อาศัยข้อมูลปริมาณน้ำและการใช้น้ำในอดีต) สามารถคาดการณ์ ปริมาณน้ำโดยเฉลี่ยปลายเดือน ธ.ค. ๒๕๕๙ ได้เท่ากับ ๖๒๔.๘๒ ล้าน ลบ.ม. ซึ่งมีปริมาณน้ำมากกว่าปริมาณน้ำโดยเฉลี่ยปลายเดือน ธ.ค. ๒๕๕๘ (๕๘๓.๗๓ ล้าน ลบ.ม.) อยู่เท่ากับ ๔๑.๐๙ ล้าน ลบ.ม.



ที่มาข้อมูล : ศูนย์ประมวลวิเคราะห์สถานการณ์น้ำ และสำนักชลประทานที่ ๙ กรมชลประทาน

# สถานการณ์น้ำในพื้นที่ภาคตะวันออก

ณ วันที่ 5 สิงหาคม 2559

สค

อ่างเก็บน้ำ	ความจุที่ระดับกักเก็บ		ปริมาณน้ำในอ่างทั้งหมด		ปริมาณน้ำใช้การได้		ปริมาณน้ำไหลลงอ่าง	ระบายและสูบน้ำออก	จำนวนวันที่ใช้การได้				ปริมาณฝน	พื้นที่	
	ล้าน ลบ.ม.	ล้าน ลบ.ม.	ล้าน ลบ.ม.	% รนค.	ล้าน ลบ.ม.	% รนค.			ก้นอ่าง	นำในอ่าง	นำก้นอ่าง	รวม			ถึงวันที่
หนองปลาไหล	163.75	13.50	55.9	34%	42.39	28%	7.00	-	-	366	103	469	31 ต.ค. 59	-	408.00
ดอกกราย	79.41	3.00	17.5	22%	14.50	19%	1.00	0.10	-	48	3	52	25 ก.ย. 59	-	291.00
คลองใหญ่	45.47	3.00	28.8	63%	25.83	61%	1.00	-	0.23	-	-	-	-	-	-
ประแสร์	295.00	20.00	138.1	47%	118.08	43%	4.50	0.39	0.44	-	-	-	-	-	-
<b>รวมปริมาณน้ำ ZONE I &amp; IV</b>	<b>583.63</b>	<b>39.50</b>	<b>240.30</b>	<b>41%</b>	<b>200.80</b>	<b>37%</b>	<b>13.50</b>	<b>0.494</b>	<b>0.669</b>	<b>360</b>	<b>24</b>	<b>385</b>	<b>24 ส.ค. 60</b>	<b>0.0</b>	
บางพระ	117.00	12.06	25.9	22%	13.86	13%	7.00	0.132	0.15	91	46	137	20 ต.ค. 59	-	130.00
หนองค้อ	21.40	1.00	3.3	15%	2.30	11%	0.50	-	0.02	101	22	123	5 ต.ค. 59	-	51.00
<b>รวมปริมาณน้ำ ZONE II</b>	<b>138.40</b>	<b>13.06</b>	<b>29.22</b>	<b>21%</b>	<b>16.16</b>	<b>13%</b>	<b>7.50</b>	<b>0.132</b>	<b>0.175</b>	<b>92</b>	<b>43</b>	<b>135</b>	<b>18 ต.ค. 59</b>	<b>0.0</b>	
มาบประชัน	16.60	0.72	5.5	33%	4.74	30%	0.30	0.002	0.02	232	15	247	8 เม.ย. 60	-	37.00
หนองกลางดง	7.65	0.28	2.7	36%	2.44	33%	-	-	-	98	-	98	10 พ.ย. 59	-	18.50
ซากนอก	7.03	0.40	1.3	19%	0.92	14%	0.15	-	-	37	6	43	16 ก.ย. 59	-	17.60
ห้วยขมิ้น	4.80	0.25	0.6	12%	0.31	7%	-	0.013	-	16	-	16	20 ส.ค. 59	-	11.00
ห้วยสะพาน	3.84	0.30	1.6	41%	1.27	36%	0.10	0.003	-	84	7	91	4 พ.ย. 59	-	14.00
<b>รวมปริมาณน้ำ ZONE III</b>	<b>39.92</b>	<b>1.95</b>	<b>11.63</b>	<b>29%</b>	<b>9.68</b>	<b>25%</b>	<b>0.55</b>	<b>0.018</b>	<b>0.023</b>	<b>366</b>	<b>27</b>	<b>393</b>	<b>1 ก.ย. 60</b>	<b>0.0</b>	
<b>รวมปริมาณน้ำ ทั้งสิ้น</b>	<b>761.95</b>	<b>54.51</b>	<b>281.15</b>	<b>37%</b>	<b>226.64</b>	<b>32%</b>	<b>21.55</b>	<b>0.644</b>	<b>0.867</b>	<b>301</b>	<b>29</b>	<b>330</b>	<b>30 มิ.ย. 60</b>	<b>0.0</b>	

(จำนวนวันที่ใช้การได้ = ปริมาณน้ำใช้การได้ของวันนี้ / ปริมาณน้ำระบายและสูบน้ำออกเฉลี่ยในรอบ 7 วัน)

อ่างเก็บน้ำ	ปริมาณฝน (มม.)							
	30 ก.ค. 59	31 ก.ค. 59	1 ส.ค. 59	2 ส.ค. 59	3 ส.ค. 59	4 ส.ค. 59	5 ส.ค. 59	สะสม
หนองปลาไหล (1 มม.=0.122)	-	2.50	-	-	-	-	-	2.50
ดอกกราย (1 มม.=0.087)	-	-	-	-	-	-	-	-
คลองใหญ่	-	11.30	-	-	-	-	-	11.30
ประแสร์	4.50	4.90	-	-	-	-	-	9.40
<b>รวม ZONE I</b>	<b>4.5</b>	<b>18.7</b>	<b>0.0</b>	<b>0.0</b>	<b>0.0</b>	<b>0.0</b>	<b>0.0</b>	<b>23.2</b>
บางพระ (1 มม.=0.039)	-	-	-	-	-	-	-	-
หนองค้อ (1 มม.=0.015)	-	-	-	-	-	-	-	-
<b>รวม ZONE II</b>	<b>0.0</b>	<b>0.0</b>	<b>0.0</b>	<b>0.0</b>	<b>0.0</b>	<b>0.0</b>	<b>0.0</b>	<b>0.0</b>
มาบประชัน (1 มม.=0.011)	-	-	-	-	-	-	-	-
หนองกลางดง (1 มม.=0.006)	-	-	-	-	-	-	-	-
ซากนอก (1 มม.=0.005)	-	-	-	-	-	-	-	-
ห้วยขมิ้น (1 มม.=0.003)	-	-	-	-	-	-	-	-
ห้วยสะพาน (1 มม.=0.004)	-	-	-	-	-	-	-	-
<b>รวม ZONE III</b>	<b>0.0</b>	<b>0.0</b>	<b>0.0</b>	<b>0.0</b>	<b>0.0</b>	<b>0.0</b>	<b>0.0</b>	<b>0.0</b>
<b>รวม ทั้งสิ้น</b>	<b>4.5</b>	<b>18.7</b>	<b>0.0</b>	<b>0.0</b>	<b>0.0</b>	<b>0.0</b>	<b>0.0</b>	<b>23.2</b>



หมายเหตุ : สถานการณ์น้ำในพื้นที่ภาคตะวันออกวันนี้ มีปริมาณน้ำในอ่างทั้งหมด มากกว่า 150 ล้าน ลบ.ม. อยู่ในเกณฑ์ปกติ



ศูนย์ป้องกันวิกฤติน้ำ กรมทรัพยากรน้ำ

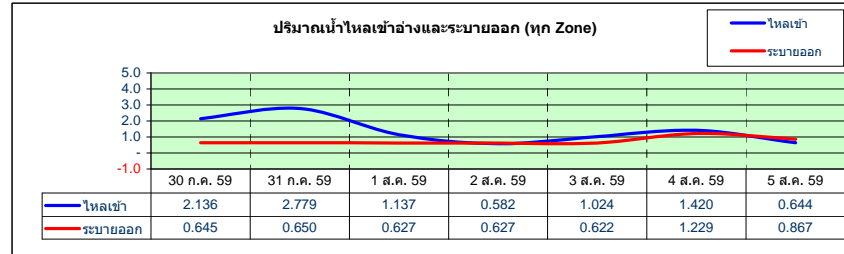
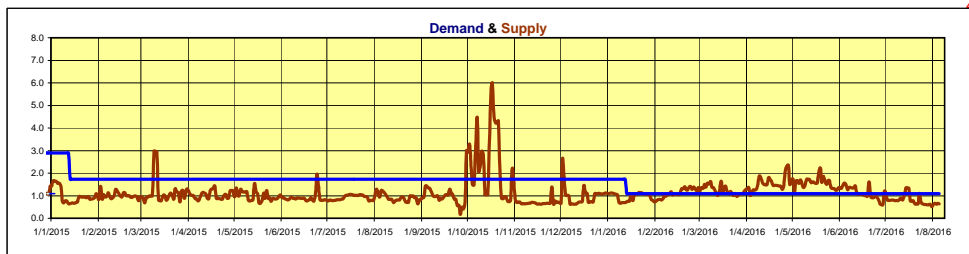
[www.dwr.go.th](http://www.dwr.go.th)

# สถานการณ์น้ำในพื้นที่ภาคตะวันออก ณ ปี 2558

ณ. วันที่ 5 สิงหาคม 2559

หน่วย : ล้าน ลบ.ม.

อ่างเก็บน้ำ, ลาน ลม.ม ความจุที่ ระดับกักเก็บ Dead storage	หนองปลาไหล	ตลิ่งทราย	คลองใหญ่	ประแสร์	รวมปริมาณ ZONE I+IV	บางพระ	หนองค้อ	รวมปริมาณ ZONE II	มาบประชัน	หนองกลางดง	ชากนอ	ห้วยขุนจิต	ห้วยสะพาน	รวมปริมาณ ZONE III	รวมปริมาณ ทั้งสิ้น
	163.75 13.50	79.41 3.00	45.47 3.00	295.00 20.00	16.50	117.00 12.06	21.40 1.00	13.06	16.60 0.72	7.65 0.28	7.03 0.40	4.80 0.25	3.84 0.30	1.95	31.51
ปริมาณฝนสะสมในรอบ 7 วันล่าสุดที่แล้ว (มม.)	-	-	-	-	-	-	-	-	-	-	-	-	-	-	-
ปริมาณฝนสะสมในรอบ 7 วันถึงปัจจุบัน (มม.)	-	-	62.50	9.40	-	-	-	-	-	-	-	-	-	-	-
ปริมาณน้ำไหลลงอ่างสะสมในรอบ 7 วันถึงปัจจุบัน	-	1.305	-	5.170	6.475	2.268	0.083	2.351	0.016	0.829	0.003	0.031	0.017	0.896	9.722
ระบายและสูบน้ำออกสะสมในรอบ 7 วันถึงปัจจุบัน	0.477	-	0.343	3.080	3.900	1.064	0.160	1.224	0.143	-	-	-	-	0.143	5.267
น้ำไหลลงอ่าง - ระบายออก (มากกว่า +, น้อยกว่า -)	<b>-0.477</b>	<b>1.305</b>	<b>-0.343</b>	<b>2.090</b>	<b>2.575</b>	<b>1.204</b>	<b>-0.077</b>	<b>1.127</b>	<b>-0.127</b>	<b>0.829</b>	<b>0.003</b>	<b>0.031</b>	<b>0.017</b>	<b>0.753</b>	<b>4.455</b>
<b>ปริมาณน้ำในอ่างทั้งหมด</b>															
30 ก.ค. 59	56.699	17.140	29.823	138.300	241.962	23.652	3.444	27.096	5.644	2.015	1.353	0.545	1.583	11.140	280.198
31 ก.ค. 59	56.815	17.229	29.823	138.740	242.607	24.255	3.493	27.748	5.601	2.840	-	0.552	1.588	11.934	282.289
1 ส.ค. 59	56.815	17.318	29.614	138.520	242.267	24.790	3.493	28.283	5.572	2.816	1.348	0.545	1.578	11.859	282.409
2 ส.ค. 59	56.815	17.407	29.551	138.080	241.853	25.190	3.493	28.683	5.572	2.816	1.348	0.545	1.578	11.859	282.395
3 ส.ค. 59	56.699	17.497	29.279	138.080	241.555	25.390	3.476	28.866	5.514	2.776	1.337	0.545	1.567	11.739	282.160
4 ส.ค. 59	56.699	17.542	29.188	138.300	241.729	25.788	3.493	29.281	5.486	2.744	1.325	0.552	1.567	11.674	282.684
5 ส.ค. 59	55.891	17.497	28.828	138.080	240.296	25.920	3.301	29.221	5.457	2.720	1.320	0.564	1.567	11.628	281.145
<b>ปริมาณน้ำใช้การได้</b>															
30 ก.ค. 59	43.199	14.140	26.823	118.300	202.462	11.592	2.444	14.036	4.924	1.735	0.953	0.295	1.283	9.190	225.688
31 ก.ค. 59	43.315	14.229	26.823	118.740	203.107	12.195	2.493	14.688	4.881	2.560	0.953	0.302	1.288	9.984	227.779
1 ส.ค. 59	43.315	14.318	26.614	118.520	202.767	12.730	2.493	15.223	4.852	2.536	0.948	0.295	1.278	9.909	227.899
2 ส.ค. 59	43.315	14.407	26.551	118.080	202.353	13.130	2.493	15.623	4.852	2.536	0.948	0.295	1.278	9.909	227.885
3 ส.ค. 59	43.199	14.497	26.279	118.080	202.055	13.330	2.476	15.806	4.794	2.496	0.937	0.295	1.267	9.789	227.650
4 ส.ค. 59	43.199	14.542	26.188	118.300	202.229	13.728	2.493	16.221	4.766	2.464	0.925	0.302	1.267	9.724	228.174
5 ส.ค. 59	42.391	14.497	25.828	118.080	200.796	13.860	2.301	16.161	4.737	2.440	0.920	0.314	1.267	9.678	226.635
<b>ปริมาณน้ำไหลลงอ่าง</b>															
30 ก.ค. 59	-	0.207	-	1.920	2.127	-	-	0.000	0.005	-	-	0.001	0.003	0.009	2.136
31 ก.ค. 59	-	0.239	-	1.040	1.279	0.603	0.049	0.652	-	0.829	0.003	0.008	0.008	0.848	2.779
1 ส.ค. 59	-	0.219	-	0.380	0.599	0.535	-	0.535	0.003	-	-	-	-	0.003	1.137
2 ส.ค. 59	-	0.179	-	-	0.179	0.400	-	0.400	0.003	-	-	-	-	0.003	0.582
3 ส.ค. 59	-	0.196	-	0.610	0.806	0.200	0.017	0.217	-	-	-	0.001	-	0.001	1.024
4 ส.ค. 59	-	0.181	-	0.830	0.991	0.398	0.017	0.415	0.003	-	-	0.008	0.003	0.014	1.420
5 ส.ค. 59	-	0.104	-	0.390	0.494	0.132	-	0.132	0.002	-	-	0.013	0.003	0.018	0.644
<b>ปริมาณน้ำไหลลงอ่างสะสมในรอบ 7 วัน</b>	<b>-</b>	<b>1.305</b>	<b>-</b>	<b>5.170</b>	<b>6.475</b>	<b>2.268</b>	<b>0.083</b>	<b>2.351</b>	<b>0.016</b>	<b>0.829</b>	<b>0.003</b>	<b>0.031</b>	<b>0.017</b>	<b>0.896</b>	<b>9.722</b>
<b>ระบายและสูบน้ำออก</b>															
30 ก.ค. 59	-	-	-	0.440	0.440	0.152	0.028	0.180	0.025	-	-	-	-	0.025	0.645
31 ก.ค. 59	-	-	-	0.440	0.440	0.185	0.025	0.210	-	-	-	-	-	-	0.650
1 ส.ค. 59	-	-	-	0.440	0.440	0.142	0.021	0.163	0.024	-	-	-	-	0.024	0.627
2 ส.ค. 59	-	-	-	0.440	0.440	0.142	0.021	0.163	0.024	-	-	-	-	0.024	0.627
3 ส.ค. 59	-	-	-	0.440	0.440	0.137	0.021	0.158	0.024	-	-	-	-	0.024	0.622
4 ส.ค. 59	0.477	-	0.114	0.440	1.031	0.153	0.022	0.175	0.023	-	-	-	-	0.023	1.229
5 ส.ค. 59	-	-	0.229	0.440	0.669	0.153	0.022	0.175	0.023	-	-	-	-	0.023	0.867
<b>ระบายและสูบน้ำออกสะสมในรอบ 7 วัน</b>	<b>0.477</b>	<b>0.000</b>	<b>0.343</b>	<b>3.080</b>	<b>3.900</b>	<b>1.064</b>	<b>0.160</b>	<b>1.224</b>	<b>0.143</b>	<b>-</b>	<b>-</b>	<b>-</b>	<b>-</b>	<b>0.143</b>	<b>5.267</b>



## สรุปสถานการณ์น้ำภาคตะวันออก

ณ.วันที่ 5 สิงหาคม 2559

1 ปริมาณน้ำกักเก็บ จำนวน 11 อ่าง (เต็มอ่าง)	=	761.95	ล้าน ลบ.ม.		
2 ปริมาณน้ำปลาย เดือน ธ.ค. 2558 โดยเฉลี่ย	=	583.73	ล้าน ลบ.ม.	=	76.61 %
3 ปริมาณน้ำเมื่อวันที่					
3 สิงหาคม 2559	=	282.16	ล้าน ลบ.ม.	=	37.03 %
4 สิงหาคม 2559	=	282.68	ล้าน ลบ.ม.	=	37.10 %
5 สิงหาคม 2559	=	281.15	ล้าน ลบ.ม.	=	36.90 %
} (ของปริมาณการกักเก็บทั้ง 11 อ่าง)					
4 ปริมาณน้ำคาดการณ์ปลายเดือน ธ.ค. 2559 โดยเฉลี่ย	=	624.82	ล้าน ลบ.ม.	=	82.00 % (ของปริมาณการกักเก็บทั้ง 11 อ่าง)
เทียบกับปลายเดือน ธ.ค. 2558 โดยเฉลี่ย	มากกว่าอยู่เท่ากับ	41.09	ล้าน ลบ.ม.	=	5.39 % (ของปริมาณการกักเก็บทั้ง 11 อ่าง)
5 ปริมาณความต้องการน้ำทั้งหมด ปี 2558	=	684.45	ล้าน ลบ.ม.	=	89.83 % (ของปริมาณการกักเก็บทั้ง 11 อ่าง)
6 ปริมาณความต้องการน้ำทั้งหมดตั้งแต่ 1 ม.ค.ถึงปัจจุบัน	=	255.48	ล้าน ลบ.ม.	=	33.53 % (ของปริมาณการกักเก็บทั้ง 11 อ่าง)
6 ปริมาณน้ำก้นอ่างที่ใช้การไม่ได้ จำนวน 11 อ่าง	=	54.51	ล้าน ลบ.ม.	=	7.19 % (ของปริมาณการกักเก็บทั้ง 11 อ่าง)
รวมปริมาณความต้องการน้ำทั้งหมด	=	309.99	ล้าน ลบ.ม.	=	40.68 % (ของปริมาณการกักเก็บทั้ง 11 อ่าง)
7 ปริมาณน้ำเมื่อวันที่					
5 สิงหาคม 2559	=	281.15	ล้าน ลบ.ม.	=	36.90 % (ของปริมาณการกักเก็บทั้ง 11 อ่าง)
ปริมาณน้ำปัจจุบันเทียบกับปริมาณความต้องการน้ำทั้งหมดข้อ 6	มากกว่าอยู่เท่ากับ	-28.85	ล้าน ลบ.ม.	=	-3.79 % (ของปริมาณการกักเก็บทั้ง 11 อ่าง)



ศูนย์ป้องกันวิกฤติน้ำ กรมทรัพยากรน้ำ  
www.dwr.go.th

## สรุปการคาดการณ์สถานการณ์น้ำภาคตะวันออก

ณ.วันที่ 5 สิงหาคม 2559

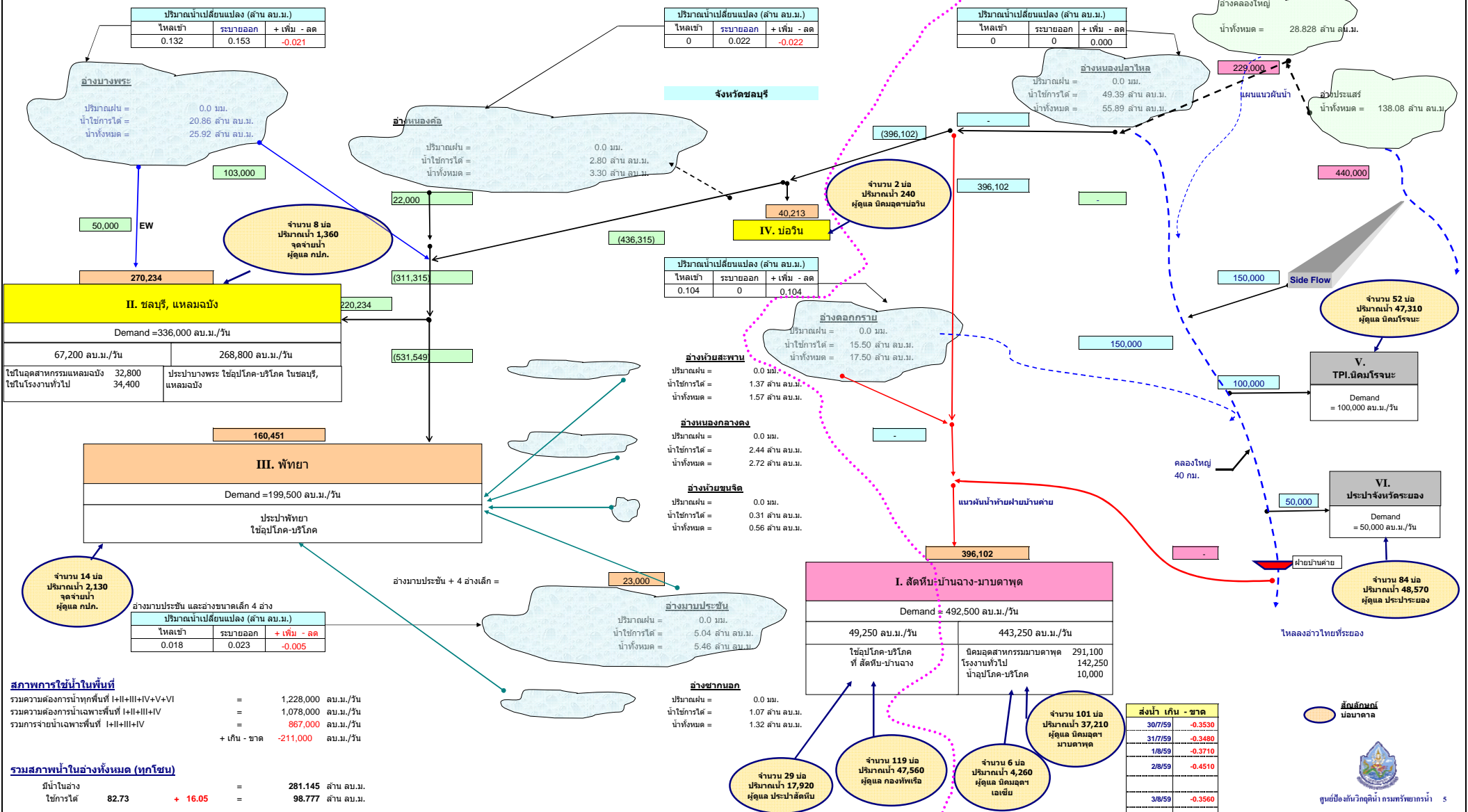
<b>1 ข้อมูลปริมาณน้ำที่ผ่านมา (11 อ่าง)</b>	<b>ปี 2558</b>	
ปริมาณน้ำในอ่าง ณ.วันที่ 31 มกราคม 2558	502.3	ล้าน ลบ.ม. 65.9%
ปริมาณน้ำในอ่าง ณ.วันที่ 28 กุมภาพันธ์ 2558	449.7	ล้าน ลบ.ม. 59.0%
ปริมาณน้ำในอ่าง ณ.วันที่ 31 มีนาคม 2558	394.6	ล้าน ลบ.ม. 51.8%
ปริมาณน้ำในอ่าง ณ.วันที่ 30 เมษายน 2558	356.8	ล้าน ลบ.ม. 46.8%
ปริมาณน้ำในอ่าง ณ.วันที่ 31 พฤษภาคม 2558	327.0	ล้าน ลบ.ม. 42.9%
ปริมาณน้ำในอ่าง ณ.วันที่ 30 มิถุนายน 2558	309.7	ล้าน ลบ.ม. 40.6%
ปริมาณน้ำในอ่าง ณ.วันที่ 31 กรกฎาคม 2558	273.9	ล้าน ลบ.ม. 35.9%
ปริมาณน้ำในอ่าง ณ.วันที่ 31 สิงหาคม 2558	290.5	ล้าน ลบ.ม. 38.1%
ปริมาณน้ำในอ่าง ณ.วันที่ 30 กันยายน 2558	501.2	ล้าน ลบ.ม. 65.8%
ปริมาณน้ำในอ่าง ณ.วันที่ 31 ตุลาคม 2558	638.3	ล้าน ลบ.ม. 83.8%
ปริมาณน้ำในอ่าง ณ.วันที่ 30 พฤศจิกายน 2558	626.8	ล้าน ลบ.ม. 82.3%
ปริมาณน้ำในอ่าง ณ.วันที่ 31 ธันวาคม 2558	583.7	ล้าน ลบ.ม. 76.6%
<b>2 คาดการณ์สถานการณ์น้ำ (11 อ่าง)</b>	<b>ปี 2559</b>	
ปริมาณน้ำในอ่าง ณ.วันที่ 31 มกราคม 2559	535.8	ล้าน ลบ.ม. 70.3%
ปริมาณน้ำในอ่าง ณ.วันที่ 29 กุมภาพันธ์ 2559	478.4	ล้าน ลบ.ม. 62.8%
ปริมาณน้ำในอ่าง ณ.วันที่ 31 มีนาคม 2559	408.4	ล้าน ลบ.ม. 53.6%
ปริมาณน้ำในอ่าง ณ.วันที่ 30 เมษายน 2559	336.1	ล้าน ลบ.ม. 44.1%
ปริมาณน้ำในอ่าง ณ.วันที่ 31 พฤษภาคม 2559	275.8	ล้าน ลบ.ม. 36.2%
ปริมาณน้ำในอ่าง ณ.วันที่ 30 มิถุนายน 2559	245.9	ล้าน ลบ.ม. 32.3%
ปริมาณน้ำในอ่าง ณ.วันที่ 31 กรกฎาคม 2559	282.3	ล้าน ลบ.ม. 37.0%
ปริมาณน้ำในอ่าง ณ.วันที่ 31 สิงหาคม 2559	327.8	ล้าน ลบ.ม. 43.0%
ปริมาณน้ำในอ่าง ณ.วันที่ 30 กันยายน 2559	457.3	ล้าน ลบ.ม. 60.0%
ปริมาณน้ำในอ่าง ณ.วันที่ 31 ตุลาคม 2559	542.0	ล้าน ลบ.ม. 71.1%
ปริมาณน้ำในอ่าง ณ.วันที่ 30 พฤศจิกายน 2559	566.7	ล้าน ลบ.ม. 74.4%
ปริมาณน้ำในอ่าง ณ.วันที่ 31 ธันวาคม 2559	624.8	ล้าน ลบ.ม. 82.0%
<b>3 ข้อมูลปริมาณน้ำในอดีต (11 อ่าง)</b>	<b>ปี 2557</b>	<b>ปี 2548</b> (9 อ่าง ไม่รวมประแสร์และคลองใหญ่)
ปริมาณน้ำในอ่าง ณ.วันที่ 31 มกราคม 2557	568.5	ล้าน ลบ.ม. 74.6%
ปริมาณน้ำในอ่าง ณ.วันที่ 28 กุมภาพันธ์ 2557	517.7	ล้าน ลบ.ม. 67.9%
ปริมาณน้ำในอ่าง ณ.วันที่ 31 มีนาคม 2557	452.8	ล้าน ลบ.ม. 59.4%
ปริมาณน้ำในอ่าง ณ.วันที่ 30 เมษายน 2557	402.4	ล้าน ลบ.ม. 52.8%
ปริมาณน้ำในอ่าง ณ.วันที่ 31 พฤษภาคม 2557	364.7	ล้าน ลบ.ม. 47.9%
ปริมาณน้ำในอ่าง ณ.วันที่ 30 มิถุนายน 2557	319.8	ล้าน ลบ.ม. 42.0%
ปริมาณน้ำในอ่าง ณ.วันที่ 31 กรกฎาคม 2557	288.1	ล้าน ลบ.ม. 37.8%
ปริมาณน้ำในอ่าง ณ.วันที่ 31 สิงหาคม 2557	314.3	ล้าน ลบ.ม. 41.3%
ปริมาณน้ำในอ่าง ณ.วันที่ 30 กันยายน 2557	422.2	ล้าน ลบ.ม. 55.4%
ปริมาณน้ำในอ่าง ณ.วันที่ 31 ตุลาคม 2557	558.6	ล้าน ลบ.ม. 73.3%
ปริมาณน้ำในอ่าง ณ.วันที่ 30 พฤศจิกายน 2557	602.8	ล้าน ลบ.ม. 79.1%
ปริมาณน้ำในอ่าง ณ.วันที่ 31 ธันวาคม 2557	561.7	ล้าน ลบ.ม. 73.7%
		170.3 ล้าน ลบ.ม. 22.3%
		141.9 ล้าน ลบ.ม. 18.6%
		113.0 ล้าน ลบ.ม. 14.8%
		93.1 ล้าน ลบ.ม. 12.2%
		73.3 ล้าน ลบ.ม. 9.6%
		55.1 ล้าน ลบ.ม. 7.2%
		42.1 ล้าน ลบ.ม. 5.5%
		32.4 ล้าน ลบ.ม. 4.3%
		104.1 ล้าน ลบ.ม. 13.7%
		174.0 ล้าน ลบ.ม. 22.8%
		242.6 ล้าน ลบ.ม. 31.8%
		252.2 ล้าน ลบ.ม. 33.1%
<b>4 เปรียบเทียบปริมาณน้ำระหว่างปี</b>	<b>ปี 2559-2558</b>	<b>ปี 2559-2548</b> (9 อ่าง ไม่รวมประแสร์และคลองใหญ่)
เปรียบเทียบปริมาณน้ำ มกราคม	=	33.5 ล้าน ลบ.ม.
เปรียบเทียบปริมาณน้ำ กุมภาพันธ์	=	28.7 ล้าน ลบ.ม.
เปรียบเทียบปริมาณน้ำ มีนาคม	=	13.8 ล้าน ลบ.ม.
เปรียบเทียบปริมาณน้ำ เมษายน	=	-20.6 ล้าน ลบ.ม.
เปรียบเทียบปริมาณน้ำ พฤษภาคม	=	-51.2 ล้าน ลบ.ม.
เปรียบเทียบปริมาณน้ำ มิถุนายน	=	-63.8 ล้าน ลบ.ม.
เปรียบเทียบปริมาณน้ำ กรกฎาคม	=	8.4 ล้าน ลบ.ม.
เปรียบเทียบปริมาณน้ำ สิงหาคม	=	37.3 ล้าน ลบ.ม.
เปรียบเทียบปริมาณน้ำ กันยายน	=	-43.9 ล้าน ลบ.ม.
เปรียบเทียบปริมาณน้ำ ตุลาคม	=	-96.4 ล้าน ลบ.ม.
เปรียบเทียบปริมาณน้ำ พฤศจิกายน	=	-60.1 ล้าน ลบ.ม.
เปรียบเทียบปริมาณน้ำ ธันวาคม	=	41.1 ล้าน ลบ.ม.
		365.5 ล้าน ลบ.ม.
		336.5 ล้าน ลบ.ม.
		295.4 ล้าน ลบ.ม.
		243.1 ล้าน ลบ.ม.
		202.5 ล้าน ลบ.ม.
		190.8 ล้าน ลบ.ม.
		240.2 ล้าน ลบ.ม.
		295.4 ล้าน ลบ.ม.
		353.2 ล้าน ลบ.ม.
		368.0 ล้าน ลบ.ม.
		324.1 ล้าน ลบ.ม.
		372.7 ล้าน ลบ.ม.

**สถานการณ์น้ำในพื้นที่ภาคตะวันออก**

ณ วันที่ 5 สิงหาคม 2559

หน่วย : ลบ.ม./วัน

\* คัดกรณีมีน้ำไหลเข้าอ่างและระบายออกตามสภาพใช้งานปกติ



**สภาพการใช้น้ำในพื้นที่**

รวมความต้องการน้ำทุกพื้นที่ I+II+III+IV+V+VI	=	1,228,000	ลบ.ม./วัน
รวมความต้องการน้ำเฉพาะพื้นที่ I+II+III+IV	=	1,078,000	ลบ.ม./วัน
รวมการจ่ายน้ำเฉพาะพื้นที่ I+II+III+IV	=	867,000	ลบ.ม./วัน
+ เก็บ - ขาด	=	-211,000	ลบ.ม./วัน

**รวมสภาพน้ำในอ่างทั้งหมด (ทุกโซน)**

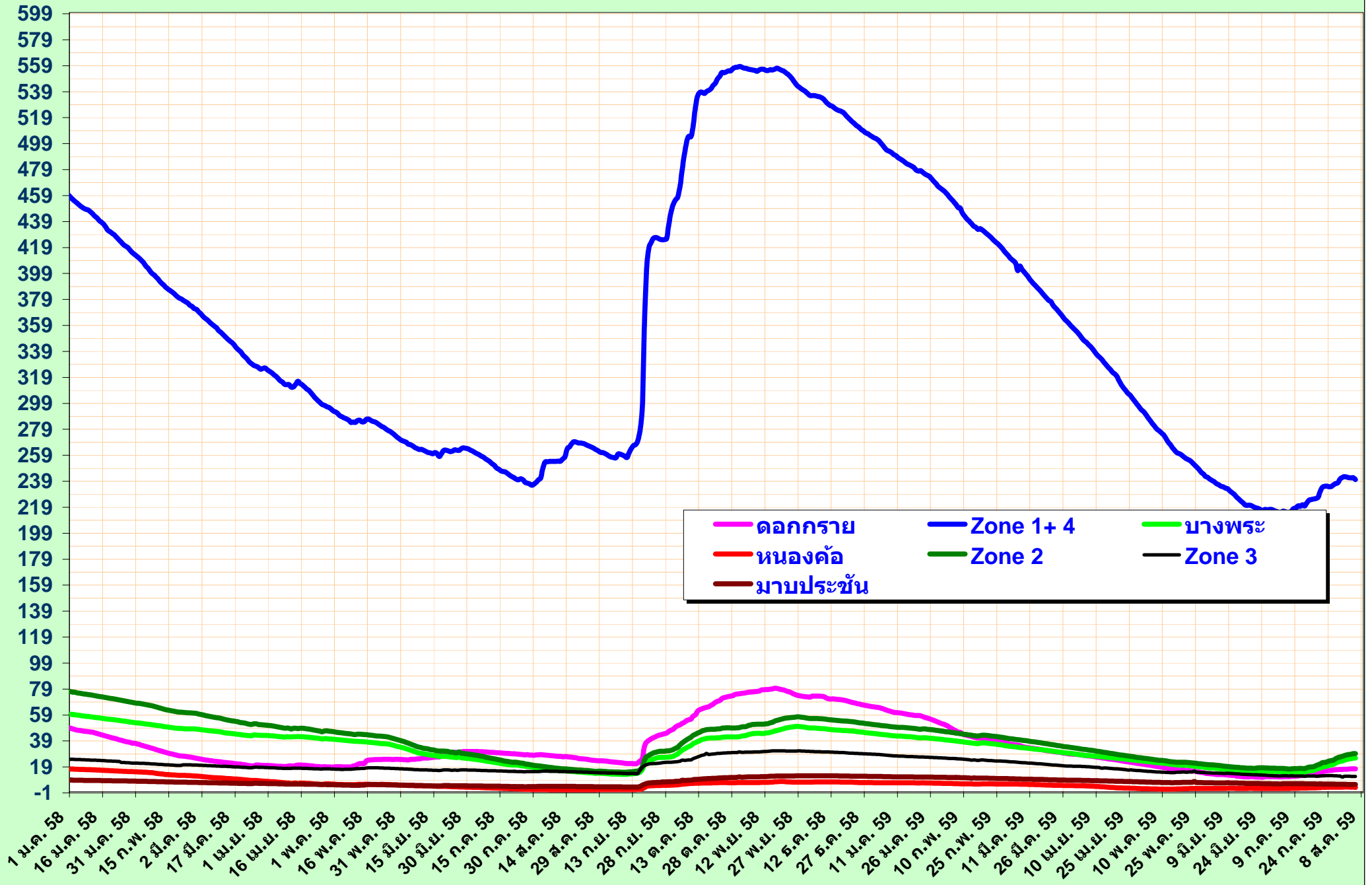
มีน้ำในอ่าง	=	281,145	ล้าน ลบ.ม.	
ใช้การได้ 82.73	+ 16.05	=	98,777	ล้าน ลบ.ม.
วันที่ มีน้ำไหลลงอ่าง	=	0.644	ล้าน ลบ.ม.	
วันที่ มีน้ำระบายออกจากอ่าง	=	0.867	ล้าน ลบ.ม.	

น้ำมาค่า = 206,560 ลบ.ม. / วัน (เป็นปริมาณน้ำสำรอง) จำนวนมอวัน 415 ลบ.ม. ต่อไปตุลาคม 2548

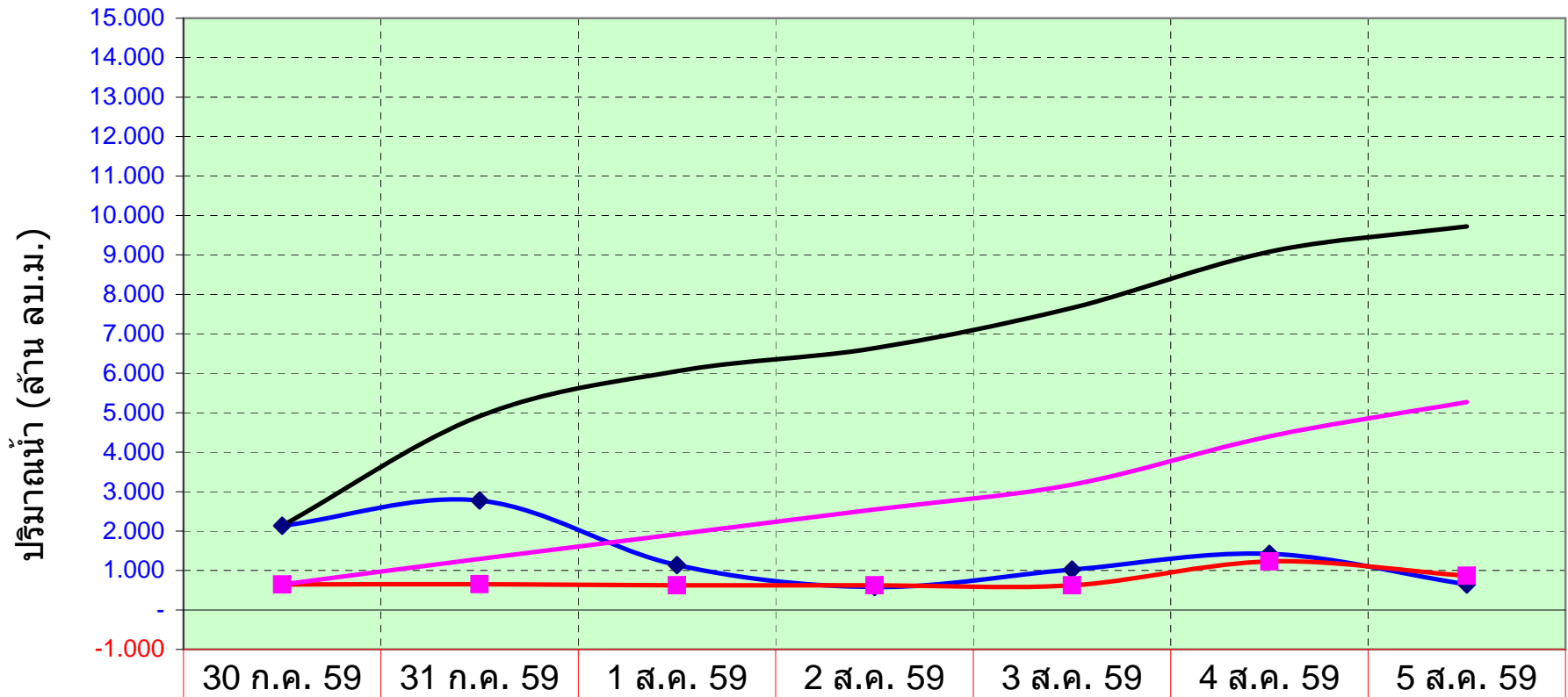
**ส่งน้ำ เก็บ - ขาด**

30/7/59	-0.3530
31/7/59	-0.3480
1/8/59	-0.3710
2/8/59	-0.4510
3/8/59	-0.3560
4/8/59	0.1510
5/8/59	-0.2110

# ปริมาณน้ำในอ่างเก็บน้ำ (ล้าน ลบ.ม.)



ปริมาณน้ำไหลเข้าอ่างและระบายออก รวมทุกพื้นที่



◆ ไหลเข้า	2.136	2.779	1.137	0.582	1.024	1.420	0.644
■ ระบายออก	0.645	0.650	0.627	0.627	0.622	1.229	0.867
— เข้าสะสม	2.136	4.915	6.052	6.634	7.658	9.078	9.722
— ออกสะสม	0.645	1.295	1.922	2.549	3.171	4.400	5.267

# ปริมาณน้ำไหลเข้าอ่าง และ ระบายออก รวมทุกพื้นที่

