

รายงานสถานการณ์น้ำลุ่มน้ำทะเลสาบสงขลา

วันที่ 7 พฤศจิกายน 2561

1) สภาพภูมิอากาศ

ประกาศกรมอุตุนิยมวิทยา "ฝนตกหนักถึงหนักมากในบริเวณภาคใต้" ฉบับที่ 2 ลงวันที่ 7 พฤศจิกายน 2561 หย่อมความกดอากาศต่ำปกคลุมบริเวณอ่าวไทยตอนกลาง คาดว่าจะเคลื่อนตัวผ่านภาคใต้ลงสู่ทะเลอันดามัน ในช่วงวันที่ 7-10 พฤศจิกายน 2561 โดยส่งผลกระทบต่อภาคใต้ ดังนี้

วันที่ 7-8 พฤศจิกายน 2561 มีฝนตกหนักถึงหนักมากบางพื้นที่ บริเวณจังหวัดประจวบคีรีขันธ์ ชุมพร สุราษฎร์ธานี นครศรีธรรมราช พัทลุง สงขลา ระนอง พังงา ภูเก็ต กระบี่ ตรัง และสตูล

วันที่ 9-10 พฤศจิกายน 2561 มีฝนตกหนักบางพื้นที่ บริเวณจังหวัดเพชรบุรี ประจวบคีรีขันธ์ ชุมพร สุราษฎร์ธานี นครศรีธรรมราช ระนอง พังงา ภูเก็ต กระบี่ ตรัง และสตูล

ขอให้ประชาชนในพื้นที่เสี่ยงภัย ระมัดระวังอันตรายจากฝนตกหนัก ซึ่งอาจทำให้เกิดน้ำท่วมฉับพลัน และน้ำป่าไหลหลากในช่วงเวลาดังกล่าว

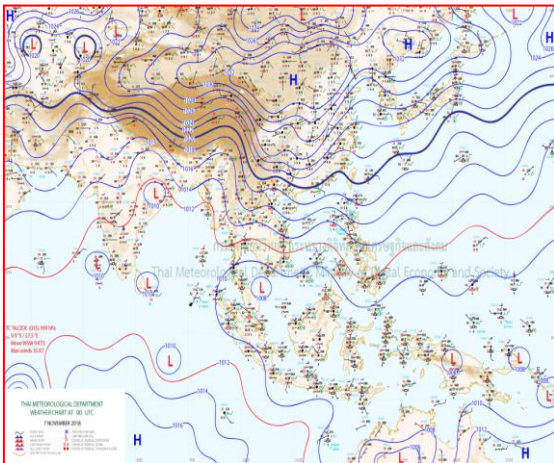
สำหรับคลื่นลมบริเวณอ่าวไทย จะมีคลื่นสูงประมาณ 2 เมตร บริเวณที่มีฝนฟ้าคะนองทะเลมีคลื่นสูงมากกว่า 2 เมตร ขอให้ชาวเรือเดินเรือด้วยความระมัดระวัง เรือเล็กควรงดออกจากฝั่งในช่วงเวลาดังกล่าวไว้ด้วย

จึงขอให้ประชาชนติดตามประกาศจากกรมอุตุนิยมวิทยาอย่างใกล้ชิด และติดตามข้อมูลบนเว็บไซต์กรมอุตุนิยมวิทยา <http://www.tmd.go.th> หรือ สายด่วนพยากรณ์อากาศ 1182 ได้ตลอด 24 ชั่วโมง

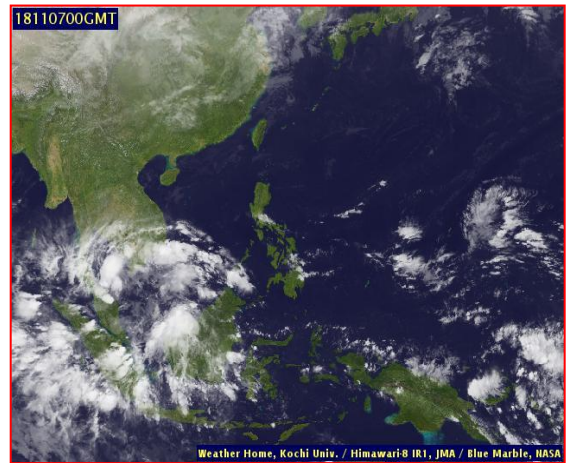
ลักษณะอากาศทั่วไป (ที่มา: กรมอุตุนิยมวิทยา)

พยากรณ์อากาศ 24 ชั่วโมงข้างหน้า ประเทศไทยตอนบนอุณหภูมิจะสูงขึ้น 1-2 องศาเซลเซียส กับมีหมอกในตอนเช้าและมีหมอกหนาในบางพื้นที่ โดยภาคเหนือ ภาคตะวันออกเฉียงเหนือ และภาคกลางตอนบน ยังคงมีอากาศเย็นในตอนเช้า ขอให้ประชาชนบริเวณดังกล่าวระมัดระวังการสัญจรผ่านบริเวณที่มีหมอกไว้ด้วย สำหรับภาคใต้มีฝนตกต่อเนื่องและฝนตกหนักบางแห่ง ขอให้ประชาชนบริเวณภาคใต้ระมัดระวังอันตรายจากฝนที่ตกหนัก ซึ่งอาจทำให้เกิดน้ำท่วมฉับพลัน น้ำป่าไหลหลากได้ อนึ่ง ในช่วงวันที่ 7-10 พฤศจิกายน 2561 หย่อมความกดอากาศต่ำบริเวณอ่าวไทยตอนกลางจะเคลื่อนเข้ามาปกคลุมภาคใต้ ทำให้บริเวณดังกล่าวมีฝนเพิ่มมากขึ้นและมีฝนตกหนักถึงหนักมากบางพื้นที่ ขอให้ประชาชนในบริเวณภาคใต้ระมัดระวังอันตรายซึ่งอาจทำให้เกิดน้ำท่วมฉับพลันและน้ำป่าไหลหลากได้ในช่วงเวลาดังกล่าว ส่วนคลื่นลมบริเวณอ่าวไทยมีคลื่นสูงประมาณ 2 เมตร บริเวณที่มีฝนฟ้าคะนองคลื่นสูงมากกว่า 2 เมตร

สภาพอากาศภาคใต้ฝั่งตะวันออก มีเมฆเป็นส่วนมาก กับมีฝนฟ้าคะนอง ร้อยละ 70 ของพื้นที่ และมีฝนตกหนักบางแห่ง บริเวณจังหวัดนครศรีธรรมราช พัทลุง สงขลา ปัตตานี ยะลา และนราธิวาส อุณหภูมิ ต่ำสุด 23-25 องศาเซลเซียส อุณหภูมิสูงสุด 29-34 องศาเซลเซียส **ผลคาดการณ์ปริมาณน้ำฝนล่วงหน้า 1-7 วัน** ในช่วงวันที่ 6-7 และ 11-12 พ.ย. มีฝนฟ้าคะนองร้อยละ 40-60 ของพื้นที่ ส่วนในช่วงวันที่ 8-10 พ.ย. มีฝนฟ้าคะนองร้อยละ 60-70 ของพื้นที่ กับมีฝนตกหนักถึงหนักมากบางแห่ง



แผนที่อากาศ วันที่ 7 พ.ย. 2561 เวลา 07.00 น.



ภาพถ่ายจากดาวเทียม วันที่ 7 พ.ย. 2561

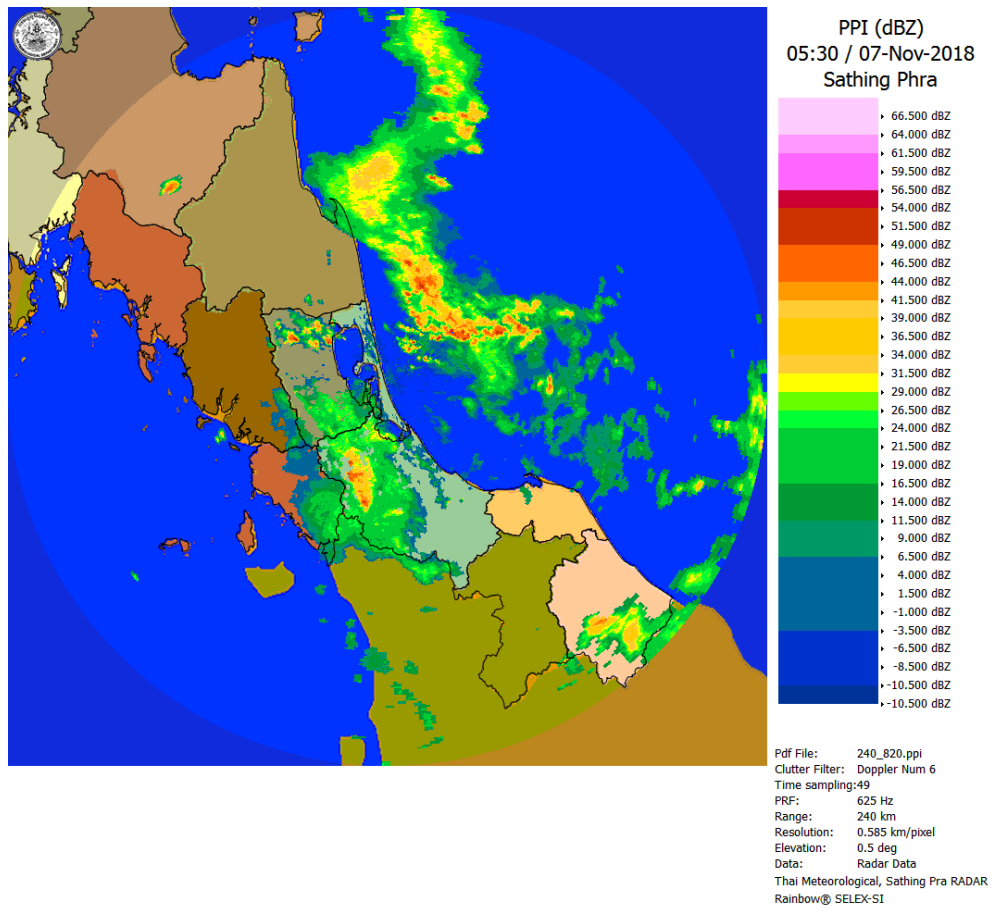
2) สถานการณ์ฝน

จากข้อมูลสถานการณ์ฝนในพื้นที่ลุ่มน้ำทะเลสาบสงขลาของวันที่ 7 พฤศจิกายน 2561 จากกรมทรัพยากรน้ำ กรมอุตุนิยมวิทยา กรมชลประทาน และสถาบันสารสนเทศทรัพยากรน้ำและการเกษตร (องค์การมหาชน) พบว่ามีฝนตกในพื้นที่ บริเวณอำเภอป่าพะยอม เขาชัยสน กงหรา บางแก้วและอำเภอเมือง จังหวัดพัทลุง บริเวณอำเภอสะเดา กระแสสินธุ์ ระโนด สทิงพระ และอำเภอลี้หอนคร จังหวัดสงขลา ปริมาณฝน “ฝ” – 35.0 มิลลิเมตร

ข้อมูลสถานการณ์ฝนในพื้นที่ลุ่มน้ำทะเลสาบสงขลา ณ วันที่ 7 พฤศจิกายน 2561 เวลา 07.00 น.

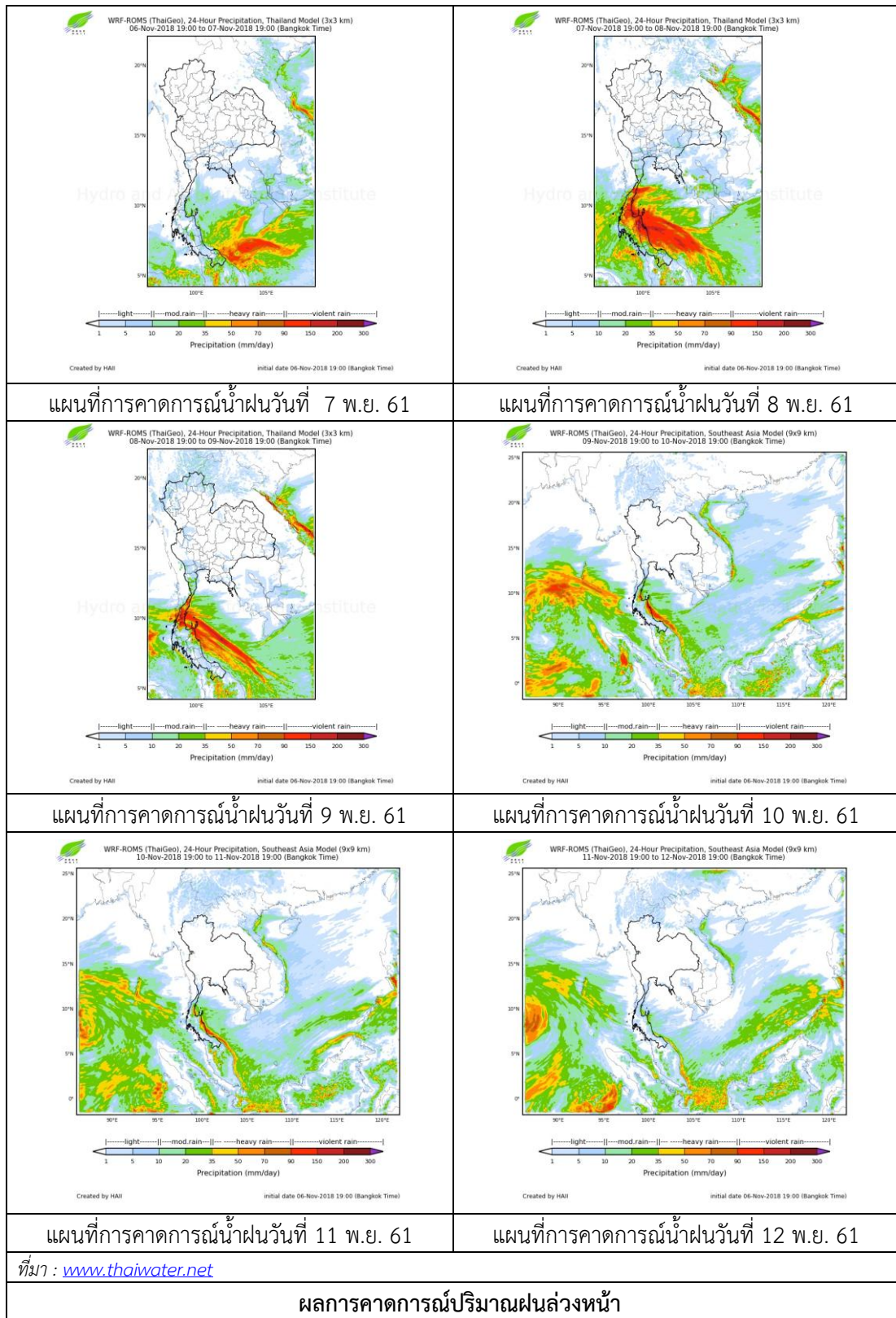
ลำดับ	สถานี	ปริมาณฝน (มม.)
1	อ.ป่าพะยอม จ.พัทลุง	20.0
2	อ.เขาชัยสน จ.พัทลุง	10.0
3	อ.กงหรา จ.พัทลุง	12.3
4	อ.บางแก้ว จ.พัทลุง	3.8
5	พัทลุง สกษ. ต.ลำปำ อ.เมือง จ.พัทลุง	30.1
6	ต.ท่าโพธิ์ อ.สะเดา จ.สงขลา	0.7
7	อ.กระแสสินธุ์ จ.สงขลา	35.0
8	อ.ระโนด จ.สงขลา	0.4
9	อ.สทิงพระ จ.สงขลา	“ฝ”
10	อ.ลี้หอนคร จ.สงขลา	“ฝ”

หมายเหตุ “ฝ” คือ ฝนวัดปริมาณไม่ได้ (ต่ำกว่า 0.1 มิลลิเมตร)



ภาพเรดาร์ตรวจอากาศ “สทิงพระ” ณ วันที่ 7 พฤศจิกายน 2561 (ที่มา : กรมอุตุนิยมวิทยา)

สถานการณ์น้ำฝน



3) ข้อมูลปริมาณน้ำในลำน้ำ

ลุ่มน้ำทะเลสาบสงขลา ปัจจุบันสถานการณ์น้ำในลำน้ำโดยทั่วไปอยู่ในภาวะปกติ (ระดับน้ำต่ำกว่าระดับตลิ่งต่ำสุด) สถานการณ์น้ำในลำน้ำส่วนใหญ่ลดลงและเพิ่มขึ้นในบางพื้นที่

สถานการณ์น้ำท่า (3 - 7 พ.ย. 2561 ที่มา : กรมชลประทาน)

สถานี	แม่น้ำ	อำเภอ	จังหวัด	ระดับน้ำ- ม.	เสาร์	อาทิตย์	จันทร์	อังคาร	พุธ
				ปริมาณน้ำ- ลบ.ม./วิ. (ระดับเตือนภัย)	3 พ.ย.	4 พ.ย.	5 พ.ย.	6 พ.ย.	7 พ.ย.
X.170	คลองลำ	ศรีนครินทร์	พัทลุง	25.20	20.99	21.14	21.11	21.04	21.05
				580.00	26.65	31.90	30.85	28.40	28.75
X.265	คลองนุ้ย	เมือง	พัทลุง	8.00	7.05	6.85	7.08	7.01	7.02
				7.00	-	-	-	-	-
X.174	คลองหระ	หาดใหญ่	สงขลา	8.88	4.90	4.88	4.91	4.97	4.93
				388.00	6.00	5.80	6.10	6.70	6.30
X.173A	คลองอู่ ตะเภา	สะเดา	สงขลา	15.90	10.82	10.89	10.64	11.05	10.90
				258.00	14.75	15.63	12.50	17.75	15.75
X.90	คลองอู่ ตะเภา	คลองหอย โข่ง	สงขลา	8.00	2.82	2.91	2.38	2.80	2.68
				580.00	17.90	21.95	2.40	17.00	12.20
X.44	คลองอู่ ตะเภา	หาดใหญ่	สงขลา	7.40	0.92	1.11	1.03	0.89	0.89
				582.00	26.00	30.75	28.75	25.25	25.25

ปริมาณน้ำในลำน้ำของคลองต่างๆ ในพื้นที่ลุ่มน้ำทะเลสาบสงขลา วันที่ 7 พฤศจิกายน 2561

สถานีคลองอู่ตะเภาตอนล่าง - ต.หาดใหญ่ อ.หาดใหญ่ จ.สงขลา
(ลุ่มน้ำทะเลสาบสงขลา)



สถานีคลองตะหมัด(ท่าเขียด) - ต.แม่ขรี อ.ตะหมัด จ.พัทลุง
(ลุ่มน้ำทะเลสาบสงขลา)



สถานีลำป่า - ต.ลำป่า อ.เมือง จ.พัทลุง
(ลุ่มน้ำทะเลสาบสงขลา)



4) สรุป

สถานการณ์น้ำในลุ่มน้ำทะเลสาบสงขลาประจำวันี่ 7 พฤศจิกายน 2561 ปัจจุบันสถานการณ์น้ำในลำน้ำโดยทั่วไปอยู่ในภาวะปกติ (ระดับน้ำต่ำกว่าระดับตลิ่งต่ำสุด) สถานการณ์น้ำในลำน้ำส่วนใหญ่ลดลงจากเมื่อวาน แต่มีแนวโน้มเพิ่มขึ้น เนื่องจากในระยะนี้จะมีฝนเพิ่มขึ้นและตกหนักถึงหนักมากบางพื้นที่ ขอให้ประชาชนในพื้นที่เสี่ยงภัยติดตามสถานการณ์อย่างใกล้ชิด